


**УТВЕРЖДАЮ:**

Первый заместитель директора  
Департамента природных  
ресурсов и охраны окружающей  
среды Курганской области-  
начальник управления лесного хозяйства

 - В.А.Банников  
Дата 12.12.2017г.

**Акт  
Лесопатологического обследования № 9-М**

лесных насаждений ГКУ «Юргамышское лесничество»

Способ лесопатологического обследования: 1. Визуальный

2. Инструментальный

Место проведения

Участковое лесничество	Урочище (дача)	Квартал (квартала)	Выдел (выделы)	Площадь, га
Мишкинское	Коровинский мастерский участок	97	20	1,6

Лесопатологическое обследование проведено на общей площади 1,6 га.

**Инструментальное обследование лесного участка**

1. Фактическая таксационная характеристика лесного насаждения соответствует (не соответствует) (нужное подчеркнуть) таксационному описанию. Ведомость лесных участков с выявленными несоответствиями таксационным описаниям приведена в приложении 1 к Акту.
2. Состояние насаждений: **с нарушенной устойчивостью**   
**с утраченной устойчивостью**

Причины повреждения: устойчивый низовой пожар 4-10 летней давности средней интенсивности.

В том числе:  
Заселено (обработано) стволовыми вредителя

Вид вредителя	Порода	Встречаемость (% заселённых деревьев)	Степень заселения лесного насаждения (слабая, средняя, сильная)

Повреждено огнём

Вид пожара	Порода	Состояние корневых лап		Состояние корневой шейки		Подсушивание луба	
		Процент повреждённых огнём корней	Процент деревьев с данным повреждением	Ожог корневой шейки по окружности (1/4; 2/4; 3/4; более 3/4)	Процент деревьев с данным повреждением	По окружности (1/4; 2/4; 3/4; более 3/4)	Процент деревьев с данным повреждением
Н. пож. 4-10 лет СИ	Осина, береза	Менее 3/4	7				

Поражено болезнями

Вид болезни	Порода	Встречаемость (% поражённых деревьев)	Степень поражения лесного насаждения (слабая, средняя, сильная)

3. Выборке подлежит 12 % деревьев,

В том числе,

Ослабленных \_\_\_\_\_ % (причины назначения) \_\_\_\_\_

Сильно ослабленных \_\_\_\_\_ % (причины назначения) \_\_\_\_\_

Усыхающих \_\_\_\_\_ % (причины назначения) \_\_\_\_\_

Свежего сухостоя 5 %

Свежего ветровала 2 %

Свежего бурелома    %

Старого сухостоя    %

Старого бурелома    %

Старого ветровала 5 %

4. Полнота лесного насаждения после уборки деревьев, подлежащих рубке, составит 0,5

Критическая полнота для данной категории лесных насаждений составляет 0,3.

## 5.ЗАКЛЮЧЕНИЕ

С целью предотвращения негативных процессов или снижения ущерба от их воздействия назначено:

Участковое лесничество	Урочище (дача)	квартал	выдел	Площадь выдела, га	Вид мероприятия	Площадь мероприятия	Порода	Запас на выдел кбм	Крайние сроки проведения
Мишкинское	Коровинский мастерский участок	97	20	11,6	ВСП	11,6	Осина, берёза	139	2017-2018

Ведомость перечёта деревьев назначенных в рубку и абрис лесного участка прилагается (приложение 2 и 3 к Акту)

6.Меры по обеспечению возобновления не требуются

7. Мероприятия, необходимые для предупреждения или поражения смежных насаждений не требуются

8. Сведения для расчёта понижающего коэффициента стоимости древесины:

Год образования старого сухостоя 2012

основная причина повреждения древесины устойчивый низовой пожар 4-10 летней давности средней интенсивности

Дата проведения обследований 19.09.2017г.\*

Исполнитель работ по проведению лесопатологических обследований:

ФИО А.В.Суворов

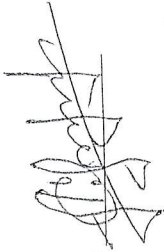
  
подпись



Исполнитель работ по проведению лесопатологического обследования:

ФИО Суворов А.В.

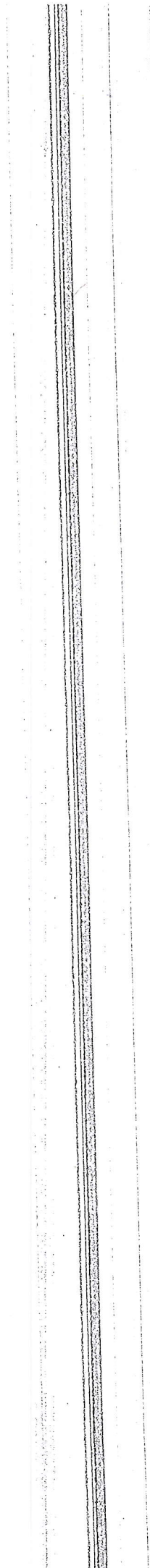
Подпись



Дата составления документа 07.12.2012.

Телефон

8 25 200 322 39



**Ведомость перечета деревьев назначенных в рубку**

ВРЕМЕННАЯ ПРОБНАЯ ПЛОЩАДЬ № 9

Субъект Российской Федерации Курганская область.

Лесничество (лесопарк) Мишкинское участковое. Квартал 97. Выдел 20.

Площадь 11,6 га.

Номер очага вредных организмов \_\_ Размер пробной площади 0,5 га.

Таксационная характеристика:

тип леса КРТД2 состав 8Ос2Б возраст 30 бонитет 2

полнота 0,6 запас на га 100 возобновление отсутствует

Время и причина ослабления лесного насаждения:

2008г. устойчивый низовой пожар 4-10 летней давности средней интенсивности

Тип очага вредных организмов: эпизодический, хронический (подчеркнуть).

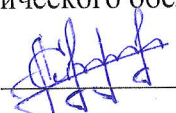
Фаза развития очага вредных организмов: начальная, нарастания численности, собственно вспышка, кризис (подчеркнуть).

Состояние лесного насаждения, намечаемые мероприятия:

Неудовлетворительное, 12%

Исполнитель работ по проведению лесопатологического обследования:

ФИО Суворов А.А.

Подпись 

Дата составления документа 07.12.2017г

Телефон 835 2475 239

ВЕДОМОСТЬ ПЕРЕЧЕТА ДЕРЕВЬЕВ

Порода: Береза

Ступени толщины см	Количество деревьев по категориям состояния, шт.																Всего деревьев по ступеням толщины		
	I	II	III	IV		V		VI			ветровал, бурелом			аварийные деревья			шт.	в том числе подлежат рубке, %	
				НЗ	З	НЗ	З	НЗ	З	О	НЗ	З	О	НЗ	З	О			
1	2	3	4	5	6	7	8	9	10	11	12	13	14	15	16	17	18	19	
8																			
12																			
16																			
20	::					.													1
24	:			::		:					:								2
28	.					.													1
32	:																		
36																			
Итого шт	9			3		3					2							7	
Запас м3	3,6			1,1		1,1					0,7							0,5	
Итого % от запаса	55			17		17					11							100	4

Порода: Осина

Ступени толщины см	Количество деревьев по категориям состояния, шт.																Всего деревьев по ступеням толщины		
	I	II	III	IV		V		VI			ветровал, бурелом			аварийные деревья			шт.	в том числе подлежат рубке, %	
				НЗ	З	НЗ	З	НЗ	З	О	НЗ	З	О	НЗ	З	О			
1	2	3	4	5	6	7	8	9	10	11	12	13	14	15	16	17	18	19	
12																			
16	□	□				.													
20	□□	□□	::																
24	□□	:				.		:											3
28	□.	□.	:			.					::								5
32	□.	:																	
Итого шт	62	30				3		2			3							70	
Запас м3	257	138				1,2		0,9			1,7							403	
Итого % от запаса	64	27				3		2			4							100	8

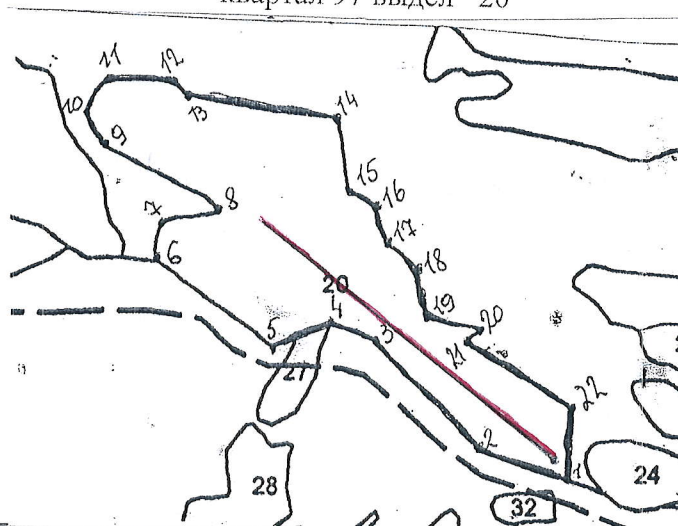
Всего м3	283	108		1,1		2,3		0,9			2,1							418	
%	63	23		2		5		2			5							100	

Примечание: НЗ - незаселенное, З - заселенное, О - отработанное вредителями

М 1:10000



**Абрис участка**  
Мишкинское участковое лесничество  
Коровинский мастерский участок  
квартал 97 выдел 20



N выдела	Ленты (круговой площадки) перечета				
	N ленты (площадки)	длина, м	ширина, м	радиус, м	площадь, га
63	1	500	10		0,5
	N-55 02 04, S-63 56 08				

Номера точек	Координаты	Румбы линий	Длина, м
1-2	N-55 02 07, S-63 56 05	СЗ-70	120
2-3		СЗ-40	200
3-4		СЗ-70	60
4-5		ЮЗ-66	90
5-6		СЗ-50	200
6-7		СВ-10	50
7-8		СВ-80	70
8-9		СЗ-60	170
9-10		СЗ-30	50
10-11		СВ-30	50
11-12		СВ-89	90
12-13		ЮВ-35	20
13-14		ЮВ-80	200
14-15		ЮВ-5	100
15-16		ЮВ-55	50
16-17		ЮВ-20	50
17-18		ЮВ-10	50
18-19		ЮВ-5	60
19-20		ЮВ-75	80
20-21		ЮЗ-50	20
21-22		ЮВ-55	170
22-1		ЮЗ-2	100



Условные обозначения: — ленточный перечет  
▭ обследуемый участок

Исполнитель работ по проведению лесопатологического исследования:

ФИО Суворов А.А. Подпись 

Дата составления документа 07.12.2017 Телефон 8 55 247 32239

Таксационное описание

ЮРГАМЫШСКОЕ Л-ВО МИШКИНСКОЕ УЧ. Л-ВО (БЫВШ. КОРОВИНСКОЕ Л-ВО) АР. ЛП ПЕРЕЖЕГИН О.В.  
 ЛЕСА, РАС. В СТЕПЯХ, ЛЕСОСТЕП. И ДР.

Квартал: 97

Н в:	Плош:	Состав:	Э л:	В:	Д:	К:	Г:	Б:	Т:	П:	Запас сыродр.	К:	Запас на выделе, м3
О м:	щадь:	я: л:	о:	о:	и:	л:	р:	о:	л:	о:	леса, м3	л:	
м д:		р: е:	з:	ы:	а:	р:	о:	н:	л:	л:		т:	Един: Захламлен.
е е:	га	у: м:	а:	с:	м:	в:	и:	т:	н:	н:	На	н:	л:
р л:		с: е:	о:	т:	е:	з:	о:	т:	л:	о:	Общ: по	в:	Сухо:
а:		о: б:	н:	т:	з:	о:	е:	у:	с:	л:	осл:	а:	ст:
		с: о:	н:	т:	о:	р:	р:	т:	а:	а:	выдел: пород:	р:	ст:
		в: ы:	д:	е:	л:	а:					а:		Общ: Лик:
		д: а:											вид:

ФВР - 2010<sub>2</sub> - 6,5  
 № 148

15	6,5	10Б	1 Б	75	21	28	8	4	3	ВЛСЛ	,6	150	975	975	2
			подлесок: ИВК СРЕДНИЙ							ЕЗ					
16	10,0	8Б20С	1 Б	45	16	14	5	2	3	ВЛСЛ	,6	100	1000	800	
			16 ОС	16						ЕЗ				200	
			подлесок: ИВК СРЕДНИЙ												
17	4,5	8Б20С	1 Б	50	17	16	5	2	3	ВЛСЛ	,7	130	585	468	
			17 ОС	17						ЕЗ				117	
			подлесок: ИВК СРЕДНИЙ												
18	3,1	8Б20С	1 Б	55	19	18	6	2	2	КРТ	,6	130	403	322	
			19 ОС	19						Д2				81	
			подлесок: ШП РЕДКИЙ												
			повреждение ВОЛЕЗНЯМИ ЛЕСА, ОСИНА, СТЕПЕНЬ ПОВРЕЖ. СЛАБАЯ, ЛОЖНЫЙ ТРУТОВИК												
			СОСТАВ НЕОДНОРОДНЫЙ, ПЛОТНОТА НЕРАВНОМЕРНАЯ, НАСАЖДЕНИЕ РАЗНОВОЗРАСТНОЕ, ГШЛ												
19	6,8	8Б20С	1 Б	60	19	22	6	2	3	РТ	,6	130	884	707	
			19 ОС	19						С2				177	
			подлесок: ИВК РЕДКИЙ												
			повреждение ВОЛЕЗНЯМИ ЛЕСА, ОСИНА, СТЕПЕНЬ ПОВРЕЖ. СРЕДНЯЯ, ЛОЖНЫЙ ТРУТОВИК												
			СОСТАВ НЕОДНОРОДНЫЙ, ПЛОТНОТА НЕРАВНОМЕРНАЯ, НАСАЖД. ПРОМДНО РУБКОМ												
20	11,6	80С2Б	1 ОС	30	14	14	3	2	2	КРТ	,6	100	1160	928	
			14 Б							Д2				232	
			подлесок: ИВК РЕДКИЙ												
			СОСТАВ НЕОДНОРОДНЫЙ, ПЛОТНОТА НЕРАВНОМЕРНАЯ, НАСАЖДЕНИЕ РАЗНОВОЗРАСТНОЕ												
21	2,6	9Б10С	1 Б	60	20	24	6	2	2	РТ	,3	70	182	164	
			20 ОС	20						С2				18	
			подрос: 8Б20С (10)												
			подлесок: ИВК РЕДКИЙ												
			повреждение ВОЛЕЗНЯМИ ЛЕСА, ОСИНА, СТЕПЕНЬ ПОВРЕЖ. СРЕДНЯЯ, ЛОЖНЫЙ ТРУТОВИК												
			СОСТАВ НЕОДНОРОДНЫЙ, ПЛОТНОТА НЕРАВНОМЕРНАЯ												
22	9	8Б20С	1 Б	40	16	14	4	2	2	СЛТР	,7	120	108	86	
			16 ОС	16						С3				22	
			подлесок: ИВК РЕДКИЙ												
23	8	6Б40С	1 Б	10	5	4	1	1	2	СЛТР	,5	20	16	10	
			5 ОС							С3				6	
			подлесок: ИВК СРЕДНИЙ												
24	1,0	7Б30С	1 Б	60	19	22	6	2	3	РТ	,4	80	80	56	
			19 ОС	19						С2				24	
			подрос: 8Б20С (10)												
			подлесок: ИВК РЕДКИЙ												
			повреждение ВОЛЕЗНЯМИ ЛЕСА, ОСИНА, СТЕПЕНЬ ПОВРЕЖ. СРЕДНЯЯ, ЛОЖНЫЙ ТРУТОВИК												
			СОСТАВ НЕОДНОРОДНЫЙ, ПЛОТНОТА НЕРАВНОМЕРНАЯ												
25	2,4	10ИВК	1 ИВК	10	3	4	2	1	4	ОС	,5	5	12	12	



И.И. Андреев

2.2012