


**УТВЕРЖДАЮ:**

Первый заместитель директора  
Департамента природных  
ресурсов и охраны окружающей  
среды Курганской области-  
начальник управления лесного хозяйства

 В.А.Банников  
Дата 12.12.2017г.

**Акт  
Лесопатологического обследования № 8-М**

лесных насаждений ГКУ «Юргамышское лесничество»

Способ лесопатологического обследования: 1. Визуальный

2. Инструментальный

Место проведения

Участковое лесничество	Урочище (дача)	Квартал (квартала)	Выдел (выделы)	Площадь, га
Мишкинское	Коровинский мастерский участок	26	12	12,6

Лесопатологическое обследование проведено на общей площади 12,6 га.

**Инструментальное обследование лесного участка**

1. Фактическая таксационная характеристика лесного насаждения соответствует (не соответствует) (нужное подчеркнуть) таксационному описанию.  
Ведомость лесных участков с выявленными несоответствиями таксационным описаниям приведена в приложении 1 к Акту.

2. Состояние насаждений: **с нарушенной устойчивостью**   
**с утраченной устойчивостью**

Причины повреждения: устойчивый низовой пожар 4-10 летней давности средней интенсивности.

В том числе:  
Заселено (обработано) стволовыми вредителя

Вид вредителя	Порода	Встречаемость (% заселённых деревьев)	Степень заселения лесного насаждения (слабая, средняя, сильная)

Повреждено огнём

Вид пожара	Порода	Состояние корневых лап		Состояние корневой шейки		Подсушивание луба	
		Процент повреждённых огнём корней	Процент деревьев с данным повреждением	Ожог корневой шейки по окружности (1/4; 2/4; 3/4; более 3/4)	Процент деревьев с данным повреждением	По окружности (1/4; 2/4; 3/4; более 3/4)	Процент деревьев с данным повреждением
УН пож. 4- 10 лет СИ	Осина, береза	Менее 3/4	12				

Поражено болезнями

Вид болезни	Порода	Встречаемость (% поражённых деревьев)	Степень поражения лесного насаждения (слабая, средняя, сильная)

3. Выборке подлежит 14 % деревьев,

В том числе,  
Ослабленных \_\_\_\_\_ % (причины назначения) \_\_\_\_\_

Сильно ослабленных \_\_\_\_\_ % (причины назначения) \_\_\_\_\_

Усыхающих \_\_\_\_\_ % (причины назначения) \_\_\_\_\_

Свежего сухостоя 8 %

Свежего ветровала    %

Свежего бурелома    %

Старого сухостоя 4 %

Старого бурелома    %

Старого ветровала 2 %

4. Полнота лесного насаждения после уборки деревьев, подлежащих рубке, составит 0,6

Критическая полнота для данной категории лесных насаждений составляет 0,3.

## 5. ЗАКЛЮЧЕНИЕ

С целью предотвращения негативных процессов или снижения ущерба от их воздействия назначено:

Участковое лесничество	Урочище (дача)	квартал	выдел	Площадь выдела, га	Вид мероприятия	Площадь мероприятия	Порода	Запас на выдел кбм	Крайние сроки проведения
Мишкинское	Коровинский мастерский участок	26	12	12,6	ВСП	12,6	Осина, берёза	277	2017-2018

Ведомость перечёта деревьев назначенных в рубку и абрис лесного участка прилагается (приложение 2 и 3 к Акту)

6. Меры по обеспечению возобновления не требуются

7. Мероприятия, необходимые для предупреждения или поражения смежных насаждений не требуются

8. Сведения для расчёта понижающего коэффициента стоимости древесины:

Год образования старого сухостоя 2015

основная причина повреждения древесины устойчивый низовой пожар 4-10 летней давности средней интенсивности

Дата проведения обследований 19.09.2017\*  
Исполнитель работ по проведению лесопатологических обследований:

ФИО А.В.Суворов

  
подпись

Результаты проведения лесопатологического обследования лесных насаждений за июнь 2017 г.

Субъект Российской Федерации Курганская область Лесничество (лесопарк) Юргамышское  
Участковое лесничество Мишкинское Урочище (лесная дача) Коровинский мастерский участок

Номер квартала	Номер выдела	Площадь выдела, га	Целевое назначение лесов	Категория защитных лесов	Номер лесопатологического выдела	Площадь лесопатологического выдела, га	Таксационная характеристика лесного насаждения										Число деревьев на проб, шт.	Распределение деревьев по категориям состояния, % от запаса										Признаки повреждения деревьев	Доля поврежденных деревьев, %	Причина ослабления, повреждения	Подожигт рубке, %	Назначенные мероприятия			
							состав	порода	возраст	средняя высота, м	средний диаметр, см	тип леса	полнота	фонитет	запас, куб. м/га	без признаков ослабления		ослабленные	сильно ослабленные	усыхающие	свежий сухостой	старый сухостой	свежий ветровал	старый ветровал	свежий бурелом	старый бурелом	аварийные деревья					29	30	31	32
1	2	3	4	5	6	7	8	9	10	11	12	13	14	15	16	17	18	19	20	21	22	23	24	25	26	27	28	29	30	31	32	33	34	вид	площадь, га
26	12	12,6	1	1а*			60с4Б	Ос	50	18	22	СЛПРС	30,7	2	160	100	66	22		5	4	4		3			2*	34	4*	14	ВСР*	12,6			
								Б		18	20					16	65		35							3*									

Примечание: Целевое назначение лесов-1\* - Защитные  
Категория защитных лесов- 1а\* - Леса расположенные в пустынных, полупустынных, лесостепных, лесогундровых зонах, степях, горах.  
Признаки: 1\* - устойчивый низовой пожар 10-летней давности средней интенсивности  
Признаки: 2\* - ожог корней прошлых лет (< 3/4 корн, лап).  
3\* - обрыв корней (вывал) прошлых лет.

Исполнитель работ по проведению лесопатологического обследования:

ФИО Савченко А

Подпись



Дата составления документа 07.12.2017

Телефон

82620732039



**Ведомость перечета деревьев назначенных в рубку**

ВРЕМЕННАЯ ПРОБНАЯ ПЛОЩАДЬ № \_\_\_\_\_

Субъект Российской Федерации Курганская область .

Лесничество (лесопарк) Мишкинское участковое . Квартал 26. Выдел 12.

Площадь 12,6 га.

Номер очага вредных организмов \_\_ Размер пробной площади 0,5 га.

Таксационная характеристика:

тип леса СЛТРС3 состав 6Ос4Б возраст 50 бонитет 2

полнота 0,7 запас на га 160 возобновление отсутствует

Время и причина ослабления лесного насаждения:

2008 г. устойчивый низовой пожар 4-10 летней давности средней интенсивности

Тип очага вредных организмов: эпизодический, хронический (подчеркнуть).

Фаза развития очага вредных организмов: начальная, нарастания численности, собственно вспышка, кризис (подчеркнуть).

Состояние лесного насаждения, намечаемые мероприятия:

НЕ удовлетворительное, 14%

Исполнитель работ по проведению лесопатологического обследования:

ФИО Суворов А.В.

Подпись [подпись]

Дата составления документа 08.12.2012

Телефон 8352412239

ВЕДОМОСТЬ ПЕРЕЧЕТА ДЕРЕВЬЕВ

Порода: Береза

Ступени толщины см	Количество деревьев по категориям состояния, шт.															Всего деревьев по ступеням толщины		
	I	II	III	IV		V		VI			ветровал, бурелом			аварийные деревья			шт.	в том числе подлежат рубке, %
				НЗ	З	НЗ	З	НЗ	З	О	НЗ	З	О	НЗ	З	О		
1	2	3	4	5	6	7	8	9	10	11	12	13	14	15	16	17	18	19
8																		0
12																		0
16	:					.												18,2
20	::					:												36,4
24	:::					.												0
28	:::					.												18,2
32	:::					.												18,2
36																		0
Итого шт	11					5												16
Запас м3	5,6					1,9												5,5
Итого % от запаса	65					35												100

Порода: Осина

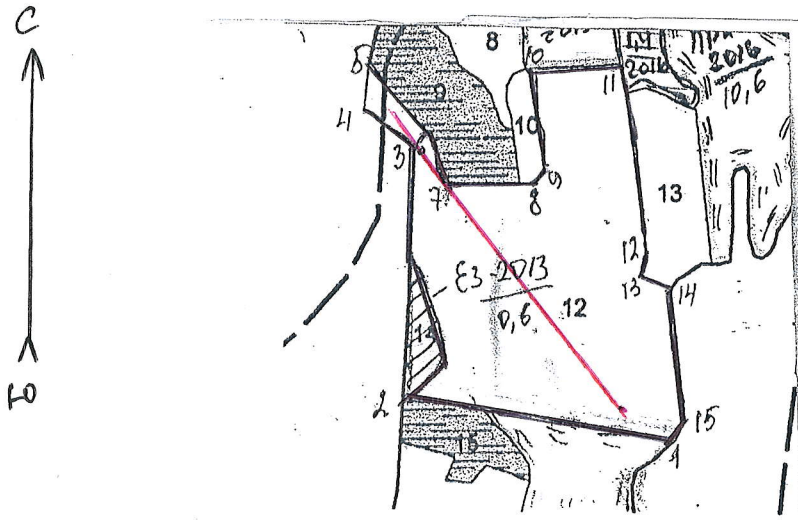
Ступени толщины см	Количество деревьев по категориям состояния, шт.															Всего деревьев по ступеням толщины		
	I	II	III	IV		V		VI			ветровал, бурелом			аварийные деревья			шт.	в том числе подлежат рубке, %
				НЗ	З	НЗ	З	НЗ	З	О	НЗ	З	О	НЗ	З	О		
1	2	3	4	5	6	7	8	9	10	11	12	13	14	15	16	17	18	19
12																		0
16	.																	0
20	⊗L	□				:					::							0
24	⊗::	:				.					:							18,2
28	⊗□	□				::					:							18,2
32	⊗L	::																0
Итого шт	64	22																86
Запас м3	334	112				2,7					3,2							5,5
Итого % от запаса	66	22				5					7							100

Всего м3	38	192				4,6					3,2							
%	66	20				8					6							

Примечание: НЗ - незаселенное, З - заселенное, О - отработанное вредителями

М 1:10000

**Абрис участка**  
Мишкинское участковое лесничество  
Коровинский мастерский участок  
квартал 26 выдел 12



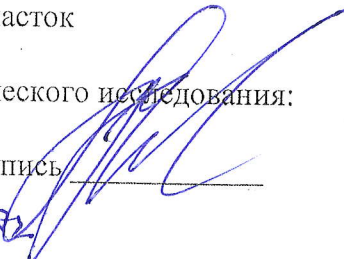
N выдела	Ленты (круговой площадки) перечета				
	N ленты (площадки)	длина, м	ширина, м	радиус, м	площадь, га
12	1	500	10		0,5
	N-55 13 42, S-63 58 11				

Номера точек	Координаты	Румбы линий	Длина, м
1-2	N-55 13 47, S-63 58 05	СЗ-84	360
2-3		СВ-2	340
3-4		СЗ-51	80
4-5		СВ-9	70
5-6		ЮВ-36	80
6-7		ЮВ-13	70
7-8		ЮВ-85	120
8-9		СВ-40	30
9-10		СЗ-7	130
10-11		СВ-89	130
11-12		ЮВ-4	260
12-13		ЮЗ-12	30
13-14		ЮВ-61	40
14-15		ЮВ-2	180
15-1		ЮВ-27	30

Условные обозначения:  ленточный пересчет  
 обследуемый участок

Исполнитель работ по проведению лесопатологического исследования:

ФИО Суворов А.В.

Подпись 

07.12.2012



Кон. Д. Верно  
 директор ПКУ, Юргомшское лесничество  
 Н.М. Андреев

140

ТАКСАЦИОННОЕ ОПИСАНИЕ  
 ЮРГАМШКОЕ Л-ВО МИШКИНСКОЕ УЧ. Л-ВО (БЫВШ. КОРОВИНСКОЕ Л-ВО) АР. ИП ПЕРЕЖЕГИН О.В.  
 ЛЕСА, РАС. В СТЕПЯХ, ЛЕСОСТЕП. И ДР.

Приложение 2



Н в:	Пло-	Состав,	Э л:	В	Д	К	Г	В	Тип	П	Запас	К	Квартал:
О м:	шадь,	подрост,	Я:	О	И:	Л:	Р:	О	леса	О:	на выделе,	МЗ	26
М д:	е почва,	рлясок,	С:	С	А:	В:	Н:	И	и	И:	Един:	Х	Х
Е л:	га	рельеф,	У:	Р	М:	В:	В:	И	тип	Н:	На	Т:	Х
Р л:	особенности	сности	С:	О	О:	О:	Т:	О	лесор.	О:	Обши:	В:	Х
Р а:	выдела	нт	Н:	Т	З:	З:	Р:	Т	услов.	Т:	га	С:	р
			Н:	Т	Р:	Р:	Р:	Т	а	А:	выдел:	Пород:	Вид:
			Б	3	ОС	С4							

12, 6	60С4Б	1 ОС	50	18	22	5	3	2	СЛТР	, 7	160	2016	1210	3	189	ЕЗ-2016	ЕСТЕСТВ. ЗАРАД.	
		18 Б	18	20					СЗ				806	2		№ 2016	ВЫБОР. САНГУБКА	
																10%		
13	2, 1	7Б30С	1 Б	20	8	6	2	1	3	ОС	, 6	30	63	44			ЕЗ-2013Г-0,6ГА	10Б
		8 ОС							С4					19				
14	, 6	СЕНКОС	1 Б	55	19	20	6	2	2	СЛТР	, 8	170	408	286	2			
		СУХОДОЛЬНЫЙ, СРЕДНЕГО КАЧЕСТВА, ЧИСТЫЙ, ЗАРОСШИЙ 10% БЕРЕЗА, УРОЖАЙНОСТЬ 0,7 т/га, ПОДСОВНОЕ ХОЗЯЙСТВО	19 ОС	19	24				СЗ					122	3			
15	1, 2	БОЛОТО	1 Б	50	18	18	5	2	2	СЛТР	, 8	160	752	602				
		НИЗИННОЕ, ОСОКОВОЕ, ЗАРАСТАНИЕ 30% ИВА КУСТАРИК.	18 ОС						СЗ					150				
16	2, 4	7Б30С	1 Б	55	19	20	6	2	2	СЛТР	, 8	170	408	286	2			
		повреждение низовым пожаром, 08 г., береза, степень повреж. средняя	19 ОС	19	24				СЗ					122	3			
17	4, 7	8Б20С	1 Б	50	18	18	5	2	2	СЛТР	, 8	160	752	602				
		повреждение низовым пожаром, 08 г., береза, степень повреж. средняя	18 ОС						СЗ					150				
18	1, 4	СЕНКОС	1 Б	50	18	18	5	2	2	СЛТР	, 8	160	752	602				
		СУХОДОЛЬНЫЙ, СРЕДНЕГО КАЧЕСТВА, ЧИСТЫЙ, УРОЖАЙНОСТЬ 0,7 т/га, СЛУЖЕВ. НАДЕЛ ЛЕСНОЙ ОХР.	18 ОС						СЗ					150				
19	13, 7	10Б+0С	1 Б	65	21	26	7	3	2	СЛТР	, 6	130	1781	1781	2	274		
		повреждение низовым пожаром, 08 г., береза, степень повреж. сильная	18 ОС						СЗ									
20	3, 7	9Б10С	1 Б	60	20	22	6	2	2	СЛТР	, 6	140	518	466				
		повреждение низовым пожаром, 08 г., береза, степень повреж. средняя	20 ОС						СЗ					52				
21	7, 5	ВЬМОЧКА	1 Б	65	19	24	7	3	3	РТ	, 5	110	110	88	2	10		
		повреждение низовым пожаром, 08 г., береза, степень повреж. слабая повреждение болезнями леса, осина,	19 ОС						С2					22	4			
22	8, 4	ПОГИБШЕЕ НАСАЖДЕН. Б	1 Б	65	19	24	7	3	3	РТ	, 5	110	110	88	2	10		
			19 ОС						С2					22	4			

УБОРКА СУХОСТОЯ  
 УБОРКА СУХОСТОЯ  
 УБОРКА СУХОСТОЯ  
 УБОРКА СУХОСТОЯ  
 УБОРКА СУХОСТОЯ  
 УБОРКА СУХОСТОЯ