

УТВЕРЖДАЮ:

Первый заместитель директора Департамента природных ресурсов и охраны окружающей среды Курганской области – начальник управления лесного хозяйства

В.А. Ванников

Дата: 07.12.2017г.

Акт лесопатологического обследования N 7-В-Т лесных насаждений Далматовского лесничества (лесопарка) Курганской области (субъект Российской Федерации)

Способ лесопатологического обследования: 1. Визуальный

2. Инструментальный

Место проведения

Участковое лесничество	Урочище (дача)	Квартал (кварталы)	Выдел (выделы)	Площадь, га
Верх-Теченское	Верх-Теченский м/у	230	50	13,0

Лесопатологическое обследование проведено на общей площади 13,0 га.

2. Инструментальное обследование лесного участка. <*>

2.1. Фактическая таксационная характеристика лесного насаждения соответствует (не соответствует) (нужное подчеркнуть) таксационному описанию соответствует

Причины несоответствия: _____

2.2. Состояние насаждений: с нарушенной устойчивостью

с утраченной устойчивостью

причины повреждения:

устойчивый низовой пожар 1-3 летн. давности средн. интенсивности

Заселено (отработано) стволовыми вредителями:

Вид вредителя	Порода	Встречаемость (% заселенных деревьев)	Степень заселения лесного насаждения (слабая, средняя, сильная)
-	-	-	-

Повреждено огнем:

Вид пожара	Порода	Состояние корневых лап		Состояние корневой шейки		Подсушивание луба	
		процент поврежденных огнем корней	процент деревьев в с данным повреждением	ожог корневой шейки по окружности (1/4; 2/4; 3/4; более 3/4)	процент деревьев с данным повреждением	по окружности (1/4; 2/4; 3/4; более 3/4)	процент деревьев с данным повреждением
Устойчивый	Б,Ос	Ожог корней 1-3		Ожог корневой шейки 1-3	33		

низовой пожар 1-3 летн. давн.		летн. давн. менее 3/4 корневых лап		летн. давн. менее 3/4 окружности			
-------------------------------	--	------------------------------------	--	----------------------------------	--	--	--

Поражено болезнями:

Вид болезни	Порода	Встречаемость (% пораженных деревьев)	Степень поражения лесного насаждения (слабая, средняя, сильная)
-	-	-	-

2.3. Выборке подлежит 22% деревьев, в том числе:

ослабленных % (причины назначения) ;
 сильно ослабленных % (причины назначения) ;
 усыхающих % (причины назначения) ;
 свежего сухостоя 14 %
 свежего ветровала %
 свежего бурелома %
 старого ветровала 4 %
 старого бурелома % ;
 старого сухостоя 4 % ;
 аварийных % .

2.4. Полнота лесного насаждения после уборки деревьев, подлежащих рубке, составит 0,5.

Критическая полнота для данной категории лесных насаждений составляет 0,3.

ЗАКЛЮЧЕНИЕ

С целью предотвращения негативных процессов или снижения ущерба от их воздействия назначено:

Участковое лесничество	Урочище (дача)	Квартал	Выдел	Площадь, выдела, га	Вид мероприятия	Площадь мероприятия, га	Порода	Запас на выдел, куб. м	Крайние сроки проведения
Верх-Теченское	Верх-Теченский м/у	230	50	13,0	СРВ	13,0	Б,Ос	455	2018

Ведомость перечета деревьев, назначенных в рубку, и абрис лесного участка прилагаются (приложение 2 и 3 к Акту).

Меры по обеспечению возобновления:

Не требуются

Мероприятия, необходимые для предупреждения повреждения или поражения смежных насаждений: не требуется

Сведения для расчета степени повреждения:

основная причина повреждения древесины: устойчивый низовой пожар 1-3 летн. давности средней интенсивности.

Дата проведения обследований 12.09.2017г

Исполнитель работ по проведению лесопатологического обследования:

ФИО Жиенбаев К.И. Подпись 

Ведомость перечета деревьев назначенных в рубку

ВРЕМЕННАЯ ПРОБНАЯ ПЛОЩАДЬ N 1

Субъект Российской Федерации **Курганская область**

Лесничество(лесопарк) **Верх-Теченское** Квартал **230** Выдел **50**

Площадь **13,0** га

Номер очага вредных организмов _____ Размер пробной площади _____ **0,25** га

Таксационная характеристика:

тип леса **РТ С2** состав **5Б3Б2Ос** возраст **75** бонитет **2**

полнота **0,7** запас на га **160** возобновление _____

Время и причина ослабления лесного насаждения:
устойчивый низовой пожар 1-3 летн. давности средней интенсивности

Тип очага вредных организмов: эпизодический, хронический (подчеркнуть)
Фаза развития вредных организмов: начальная, нарастания численности, собственно вспышка, кризис (подчеркнуть).

Состояние лесного насаждения, намечаемые мероприятия:
неудовлетворительное, санитарная выборочная рубка

Привязка: N 56°00,123 E 062°33,359

Исполнитель работ по проведению лесопатологического обследования:

ФИО Жиенбаев К.И.

Подпись _____



Дата составления документа _____

04.12.2008 Телефон _____

2-29-87

20	4			1		2		1		1					9	44%
24		2													2	0%
28		1		1											2	0%
32	2			1		1									4	25%
36															0	
40															0	
44															0	
48															0	
Итого,шт	17	7	0	5	0	4	0	2	0	0	3	0	0	0	38	
Итого,м3	4,4	2,3		2,2		1,7		0,6			0,8				12,0	
Итого, %	37	19		19		14		5			6				100	

Примечание: НЗ – незаселенное, З – заселенное, О – отработанное вредителями
14.09.2017г.

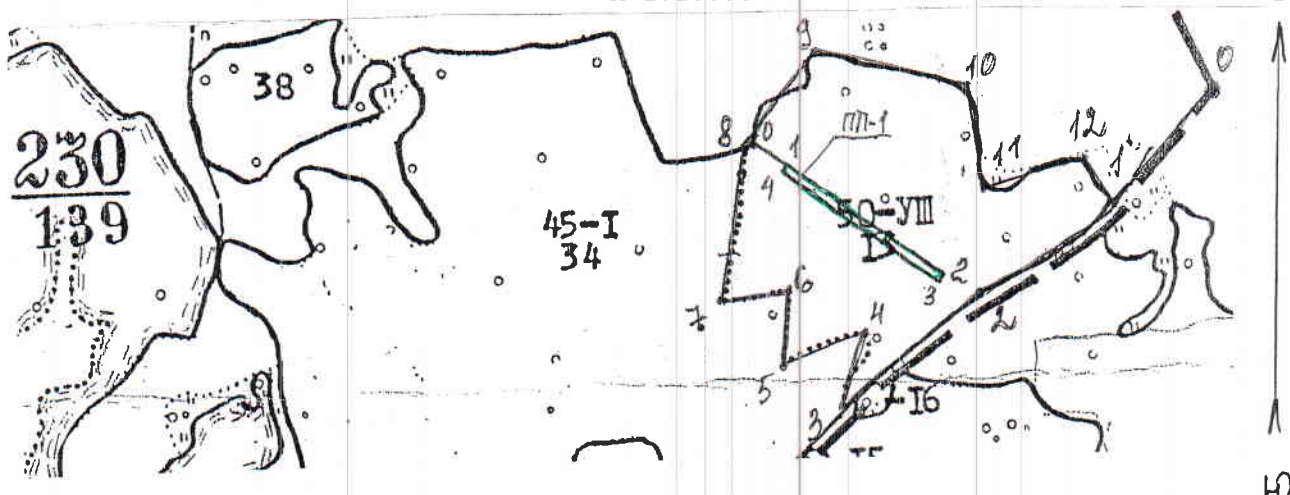
ЖИ

участковый лесничий
Жиенбаев К.И.

Итого,шт	66	31	21	19	0	17	0	8	0	0	10	0	0	0	0	172,0
Итого,м3	24,7	16,1	7,8	12,6	0,0	10,7	0,0	2,8	0,0	0,0	3,3	0,0	0,0	0,0	0,0	78,0
Итого,%	32,0	20,0	10,0	16,0		14,0		4,0			4,0					100,0

22%в рубку

к акту лесопатологического обследования
 Абрис участка квартал 230 выдел 50
 Площадь 13,0 га.
 М 1:10000



№ выдела	Ленты (круговые площадки) перечета				
	№ ленты (площадки)	Длина, м	Ширина, м	Радиус, м	Площадь, га
50	1	250	10	-	0,25

Площадь выдела

№ точки	Румб линий	Длина, м	№ точки	Румб линий	Длина, м	№ точки	Румб линий	Длина, м
0-1	ЮЗ 44	200						
1-2	ЮЗ 58	200						
2-3	ЮЗ 49	230						
3-4	СВ 18	100						
4-5	ЮЗ 67	110						
5-6	СВ 4	90						
6-7	ЮЗ 81	85						
7-8	СВ 8	190						
8-9	СВ 35	140						
9-10	ЮВ 74	200						
10-11	ЮВ 6	130						
11-12	СВ 75	130						
12-13	ЮВ 29	65						

Пробная площадь 0,25 га (ленточный пересчет)

Номера точек	Координаты	Румбы линий	Длина, м
0-1		ЮВ 54	50
1-2		ЮВ 54	250
2-3		ЮЗ 33	10
3-4		СЗ 54	250
4-1		СВ 33	10

Условные обозначения: граница участка, координаты привязки N 56°00,123, E 062°33,359

Исполнитель работ по проведению лесопатологического исследования:

ФИО Жиенбаев К.И. Подпись *Жиенбаев*

Дата составления документа 04.12.2017 Телефон 2-29-87

