

УТВЕРЖДАЮ:

Первый заместитель директора
Департамента природных ресурсов и
охраны окружающей среды
Курганской области – начальник управления
лесного хозяйства

 В.А.Банников
«12» сентября 2018 г.

**Акт
лесопатологического обследования № 6-У
лесных насаждений ГКУ Далматовское лесничество
Курганской области**

Способ лесопатологического обследования: 1. Визуальный
2. Инструментальный

Место проведения

Участковое лесничество	Урочище (дача)	Квартал (кварталы)	Выдел (выделы)	Площадь, га
Уксянское	Уксянский мастерский участок	163	21	1,1

Лесопатологическое обследование проведено на общей площади 1,1 га.

Инструментальное обследование лесного участка

1. Фактическая таксационная характеристика лесного насаждения соответствует (не соответствует) (нужное подчеркнуть) таксационному описанию. Причины несоответствия:

2. Состояние насаждений: с **нарушенной устойчивостью**
с **утраченной устойчивостью**

причины повреждения: Устойчивый низовой пожар более 4-10 летней давности средней интенсивности

В том числе:

заселено (отработано) стволовыми вредителями

Вид вредителя	Порода	Встречаемость (% заселённых деревьев)	Степень заселения лесного насаждения (слабая, средняя, сильная)

Повреждено огнём

Вид пожара	Порода	Состояние корневых лап		Состояние корневой шейки		Подсушивание луба	
		процент повреждённых огнём корней	процент деревьев с данным повреждением	ожог корневой шейки по окружности (1/4; 2/4;3/4;более 3/4)	процент деревьев с данным повреждением	по окружности (1/4; 2/4;3/4;более 3/4)	процент деревьев с данным повреждением
Устойчивый низовой пожар более 4-10 летней давности средней интенсивности	С			Более 3/4	10		

Поражено болезнями

Вид болезни	Порода	Встречаемость (% поражённых деревьев)	Степень поражения лесного насаждения (слабая, средняя, сильная)

3. Выборке подлежит 10 % деревьев,

в том числе:

ослабленных _____ % (причины назначения)

сильно ослабленных _____ % (причины назначения)

усыхающих _____ % (причины назначения)

свежего сухостоя 2 %,

в том числе: свежего ветровала _____ %

свежего бурелома _____ %

старого ветровала 2 %

в том числе: старого бурелома _____ %

старого сухостоя 6 %

4. Полнота лесного насаждения после уборки деревьев, подлежащих рубке, составит 0,6
Критическая полнота для данной категории лесных насаждений **составляет 0,3**

5. ЗАКЛЮЧЕНИЕ

С целью предотвращения негативных процессов или снижения ущерба от их воздействия назначено:

Участковое лесничество	Урочище (дача)	Квартал	Выдел	Площадь, выдела, га	Вид мероприятия	Площадь, мероприятия, га	Порода	Запас на выдел, кбм	Крайние сроки проведения
Уксянское	Уксянский маст. участок	163	21	1,1	СВР	1,1	С	31	2018 г.

Ведомость перечета деревьев назначенных в рубку и абрис лесного участка прилагаются (приложение 2 и 3 к Акту)

6. Меры по обеспечению возобновления **не требуются**

7. Мероприятия, необходимые для предупреждения повреждения или поражения смежных насаждений **не требуются**

8. Сведения для расчёта понижающего коэффициента стоимости древесины:

год образования старого сухостоя 2012 ;

основная причина повреждения древесины: Устойчивый низовой пожар более 4-10 летней давности средней интенсивности

Дата проведения обследований 14.09.2017г.

Исполнитель работ по проведению лесопатологических обследований:

ФИО Яковлев Г.Б. Подпись [подпись]

Перечёт деревьев проводился 14.09.2017г

Приложение 1.1
к акту лесопатологических обследований

Результаты проведения лесопатологических обследований лесных насаждений за август 2017 г.
(месяц)

Субъект Российской Федерации Курганская область Лесничество (лесопарк) Далматовское
Участковое лесничество Укснякое Урочище (лесная дача) Укснянский мастерский участок

1	2	3	4	5	6	7	Таксационная характеристика лесного насаждения						17	Распределение деревьев по категориям состояния, %										29	30	31	32	Рекомендуемые мероприятия						
							8	9	10	11	12	13		14	15	16	18	19	20	21	22	23	24					25	26	27	28	33	34	
Номер квартала	Номер выдела	Площадь выдела, га	Целевое назначение лесов	Категория защитных лесов	Номер лесопатологического выдела	Площадь лесопатологического выдела, га	состав	порода	возраст	средняя высота, м	средний диаметр, см	тип леса	полнота	бонитет	запас, куб. м/га	Число деревьев на пробе, шт.	без признаков ослабления	ослабленные	сильно ослабленные	усыхающие	свежий сухой	старый сухой	свежий ветровал	старый ветровал	свежий бурелом	старый бурелом	аварийные деревья	Признаки повреждения деревьев	Доля повреждённых деревьев, %	Причина ослабления, повреждения	Подлежит рубке, %	вид	площадь, га	
163	21	1,1	1*				С	С	53	22	22	РГ	С2	1	280	1153	90	0	0	0	2	6	0	2	0	0	0	0	2*3* 4*	10	5*	10	СВ	1,1
							+Б	Б																										

Примечание:

- 1* - Эксплуатационные леса; 2* - Вывал деревьев в результате воздействия лесных пожаров; 3* - дехромация хвой, листвы (патологическая) (25-50%)
4* - ожог стволов прошлых лет (камбий поврежден >3,4 окр.ствол.)
5* - Устойчивый низовой пожар более 4-10 летней давности средней интенсивности

Исполнитель работ по проведению лесопатологических обследований: ФИО Яковлев Г.Б. Подпись  Дата составления документа 02.08.2018г.

Телефон 89222951116

Ведомость перечета деревьев назначенных в рубку

ВРЕМЕННАЯ ПРОБНАЯ ПЛОЩАДЬ № 1

Субъект Российской Федерации Курганская область
Лесничество ГКУ «Далматовское лесничество» Уксянское участковое
лесничество

Уксянский мастерский участок Квартал 163 Выдел 21 Площадь 1,1 га,
Помер очага вредных организмов _____ Размер пробной площади - 1,1 га

Таксационная характеристика:

Тип леса РТС 2 Состав 10С+Б Возраст 53 Бонитет 1

Полнота 0,7 Запас на га 40 Возобновление _____

Время и причина ослабления лесного насаждения

Устойчивый низовой пожар более 4-10 летней давности средней интенсивности

Тип очага вредных организмов: эпизодический, хронический (подчеркнуть)

Фаза развития очага вредных организмов: начальная, нарастания численности,
собственно вспышка, кризис (подчеркнуть)

Состояние лесного насаждения, намечаемые мероприятия неудовлетворительное,
рекомендуется проведение санитарной выборочной рубки 10%, 31 мЗ.

Привязка: N 55° 48.382' E 063° 00.179'

Исполнитель работ по проведению лесопатологических обследований:

ФИО Яковлев Г.Б. Подпись _____

Дата составления документа 29.08.2017г. Телефон 8(922)2951116

Перечет деревьев проведен 14.09.2017г.

ВЕДОМОСТЬ ПЕРЕЧЕТА ДЕРЕВЬЕВ (сводная) Породы: сосна 4р.

Ступени толщины см	Количество деревьев по категориям состояния, шт.																Всего деревьев по ступеням толщины	
	I	II	III	IV		V		VI			ветровал, бурелом			аварийные деревья			шт.	в т.ч. подлежат рубке, %
				НЗ	З	НЗ	З	НЗ	З	О	НЗ	З	О	НЗ	З	О		
1	2	3	4	5	6	7	8	9	10	11	12	13	14	15	16	17	18	19
8	124							10			5						139	11
12	240							32			14						286	16
16	378							10			19						407	7
20	212					10		10									232	9
24	128					4		13									145	12
28	29					2		3									34	15
32	14							2									16	13
36	5																5	
40																		
44 и более																		
Итого шт	1130					16		80			38						1264	
Итого, м3	274					7		19			5						305	
Итого,%	90					2		6			2						100	10%в рубку

ВЕДОМОСТЬ ПЕРЕЧЕТА ДЕРЕВЬЕВ Породы: береза 3 р

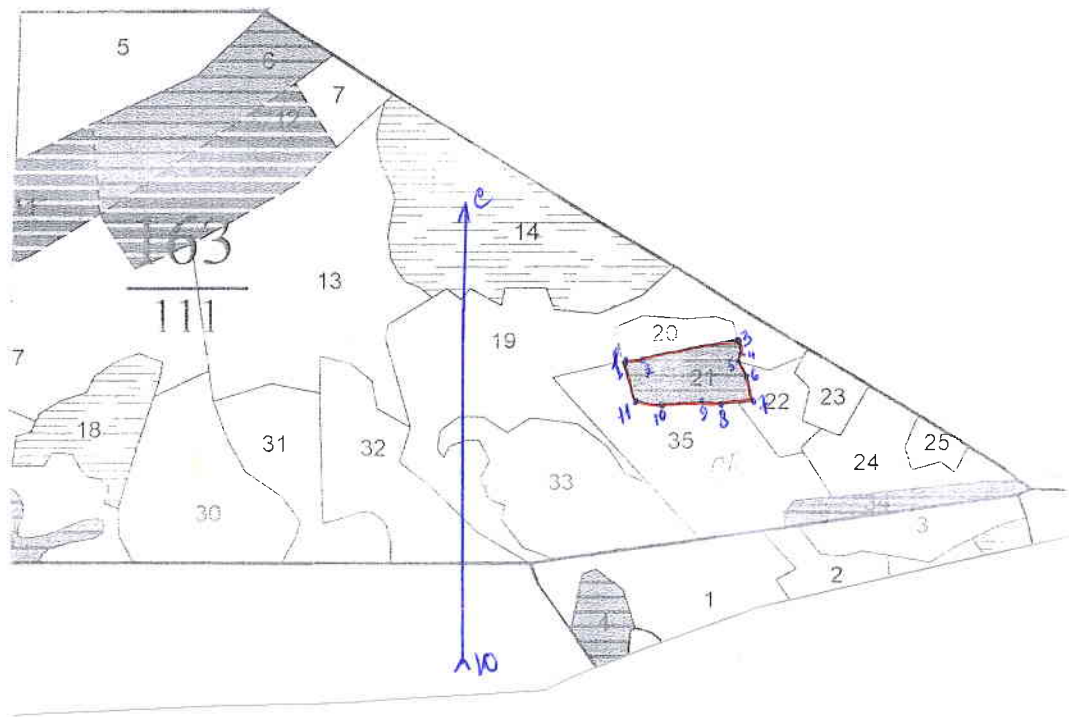
Ступени толщины см	Количество деревьев по категориям состояния, шт.																Всего деревьев по ступеням толщины	
	I	II	III	IV		V		VI			ветровал, бурелом			аварийные деревья			шт.	в т.ч. подлежат рубке, %
				НЗ	З	НЗ	З	НЗ	З	О	НЗ	З	О	НЗ	З	О		
1	2	3	4	5	6	7	8	9	10	11	12	13	14	15	16	17	18	19
8	2																2	0
12	11																11	0
20	9																9	0
24																		
28	1																1	0
Итого шт	23																23	
Итого, м3	3																3	
Итого,%	100																100	
Всего по ВПП																		
Итого, шт	1153					16		80			38						1287	
Итого, м3	277					7		19			5						308	
Итого,%	90					2		6			2						100	10%в рубку

Примечание: НЗ-незаселенное, З-заселенное, О-отработанное вредителями.

Абрис участка

М 1:10000

*квартал 163 выдел 11, пер. 1, Финляндский
муниципальный район, Финляндское
муниципальное*



№ выдела	Ленты (круговые площадки) перечета				
	№ лента (площадки)	Длина, м	Ширина, м	Радиус, м	Площадь, га

Площадь выдела

№ точки	Румб линий	Длина, м	№ точки	Румб линий	Длина, м	№ точки	Румб линий	Длина, м
1-2	ЮВ 87°	22	8-9	СЗ 75°	28			
2-3	СВ 80°	130	9-10	СЗ 90°	53			
3-4	ЮВ 11°	20	10-11	СЗ 76°	40			
4-5	ЮЗ 24°	10	11-12	СЗ 19°	58			
5-6	ЮВ 29°	25						
6-7	ЮВ 17°	38						
7-8	ЮЗ 86°	41						

— Условные обозначения: участок отвода (сплошной перечет), координаты привязки N 55° 48.382' E 063° 00.179'

Исполнитель работ по проведению лесопатологического исследования:

ФИО Яковлев Г.Б. Подпись *Г.Б. Яковлев*

Дата составления документа 02.07.2015 Телефон 8922 2951116

Таксационное описание

ООО "Март" ГКУ "Далматовское л-во" Уксянское уч. л-во Уксянский м.уч. (бывш. Уксянское л-во) Эксплуатационные леса

Квартал: 11

Н в: Пло-	Состав:	Э л	В	Д	К	Г	Б	Т	П	Запас сыраст.	К	Запас на выделе, м3
о м: шадь,	я л е	и	и	и	л	р	о	л	о	л е с а,	л	
м д: почва,	р е с	з	ы	а	н	н	н	н	л	н а	т	Един: Захламлен.
е е: га	у м а	р	с	м	в	и	и	и	т	н а	т	дер
р л: особейности	с е	о	т	е	о	т	л	е	с	о	в	Сухос: Ре-
а:	а с т	е	р	з	е	у	с	л	о	в	а	стоя: Дин: ВОЗ
	н т	т	а	р	д	т	а	в	е	ц	е	Общий: Лик-
	н т	т	а	р	д	т	а	в	е	ц	е	вида:

подлесок: АЖ СРЕДНИЙ повреждение НИЗОВЫМ ПОЖАРОМ, СОСНА, СЛАБАЯ СТЕПЕНЬ ПОВР. ПОЛНОТА НЕРАВНОМЕРНАЯ, ГПН селекционная оценка: НОРМАЛЬНЫЕ

13	6,8	вырубка- 11 Г. Б пней 350 шт/га, диаметр 30 см	1 Б	45	17	16	5	2	2	СЛТР С3	,6	110	198	198		ЕСТЕСТВ. ЗАРА
14	5,6	БОЛОТО НИЗИННОЕ, ОСОКОВОЕ, зарастание 5% ИВА КУСТАРНИК.														
15	1,8	10Б	1 Б	45	17	16	5	2	2	СЛТР С3	,6	110	198	198		
16	6,1	9Б10С	1 Б	50	19	20	5	2	2	СЛТР С3	,6	130	793	714 79	31	
17	5,1	8Б20С	1 Б	60	22	20	6	3	2	СЛТР С3	,8	210	1071	857 2 214 3	51	
18	1,9	БОЛОТО НИЗИННОЕ, ОСОКОВОЕ, зарастание 20% ИВА КУСТАРНИК.														
19	6,5	10Б+0С	1 Б	65	25	24	7	4	1	СЛТР С3	,7	220	1430	1430 2	65	СРЕДНЯЯ РУБИ ЕСТЕСТВ. ЗАРА
20	,7	ГАРЬ ГСПБО	С							1 РТ С2				175	21	УБОРКА ЗАХЛАН СОЗД. Л/КУЛЬТУ
21	1,1	лесные культуры 10С+Б	1 С	53	22	22	3	2	1	РТ С2	,7	280	308	308 2	11	РТК 01 С ВЫБОР. САНРУБИ 10%
22	,8	10Б	1 Б	65	21	24	7	4	2	СЛТР С3	,6	150	120	120 2		СПЛОШНАЯ РУБИ ЕСТЕСТВ. ЗАРА
23	,6	ПОГИБШЕЕ НАСАЖД. Б								3 ОС С4					6	ЕСТЕСТВ. ЗАРА
24	1,8	10Б+0С	1 Б	60	23	24	6	3	2	СЛТР	,6	170	306	306		



Александр Александрович (Александр А.А.)
 Директор