

**УТВЕРЖДАЮ:**


Первый заместитель директора

Департамента природных

ресурсов и охраны окружающей

среды Курганской области-

начальник управления лесного хозяйства

 В.А.Банников

Дата 28.06.2017г.

**АКТ  
лесопатологического обследования № 6 -Л**

лесных насаждений ГКУ «Варгашинское лесничество»

Курганской области

Способ лесопатологического обследования: 1. Визуальный

2. Инструментальный

Место проведения

Участковое лесничество	Урочище (дача), мастерский участок	Квартал (кварталы)	Выдел (выделы)	Площадь, га
Лебяжьеvское	Елошанский	33	53	4,4

Лесопатологическое обследование проведено на общей площади 4,4 га.

### 1. Визуальное лесопатологическое обследование

Наземное

Дистанционное

1. На площади 4,4 га фактическая таксационная характеристика лесного насаждения соответствует (не соответствует) таксационному описанию (нужное подчеркнуть).

Причины несоответствия : \_\_\_\_\_.

Список участков с выявленными несоответствиями приведён в приложении 1 к настоящему Акту.

2. Лесные насаждения с нарушенной и утраченной устойчивостью выявлены на площади 4,4 га:

Участковое лесничество	Урочище (дача), мастерский участок	Площадь, га		Причина ослабления (гибели)
		с нарушенной устойчивостью	с утраченной устойчивостью	
Лебяжьевское	Елошанский		4,4	Воздействие шквалистых и ураганных ветров текущего года, повлекшие слом стволов деревьев
Итого			4,4	

Состояние обследованных лесных насаждений приведено в приложениях 1.1-1.4 к Акту в зависимости от метода проведения ЛПО.

3. В обследованных лесных участках прогнозируется:

Прогноз	Площадь, га
Ослабление лесных насаждений	
Усыхание лесных насаждений различной степени	
Развитие очагов вредных организмов	4,4

4. Обнаружено загрязнение лесного участка отходами и выбросами: **промышленными**   
**бытовыми**

Вид загрязнения	Размеры загрязнения			Объём, кубм	Площадь загрязнения, га
	длина, м	ширина, м	высота, м		

### ЗАКЛЮЧЕНИЕ

Оценка текущего санитарного и лесопатологического состояния лесных насаждений, назначенные профилактические мероприятия по защите лесов и агитационные мероприятия: санитарное и лесопатологическое состояние лесных насаждений – неудовлетворительное, в соответствии с п.46 Приказа Министерства природных ресурсов и экологии Российской Федерации от 16 сентября 2016 года № 480 в целях предотвращения развития очагов вредных организмов требуется проведение сплошной санитарной рубки.

Исполнитель работ по проведению лесопатологических обследований:

ФИО Киланова А.Н. Подпись Киланова А.Н. Дата 26.06.2017





ГКУ «Варгашиновское лесничество»

Лебяжьевское участковое лесничество

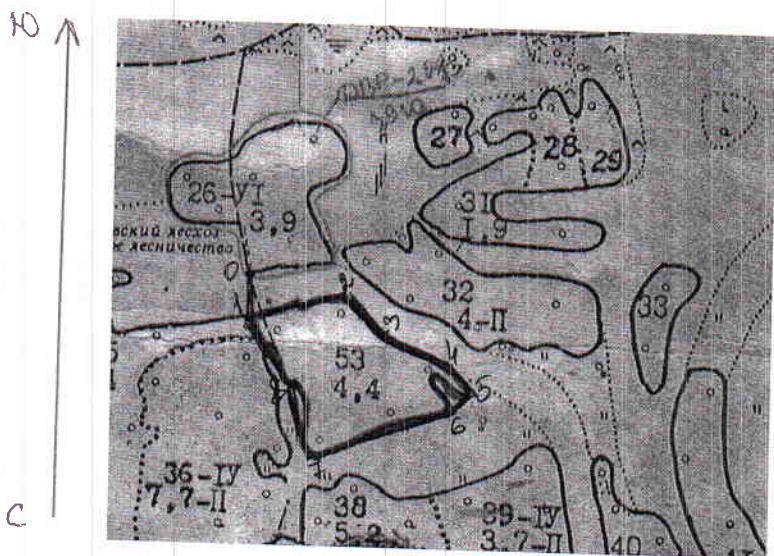
Елошанский мастерский участок

Абрис участка

Квартал 33 выдел 53

площадь 4,4

М 1:10000



N выдела	Ленты (круговой площадки) перечета				
	N ленты (площадки)	длина, м	ширина, м	радиус, м	площадь, га

Номера точек	Координаты	Румбы линий	Длина, м
0-1	Ш 55 535 36 Д 066 624 47	ЮЗ:29	68
1-2		СВ: 77	139
2-3		ЮВ: 45	91
3-4		ЮВ:54	99
4-5		ЮВ:62	69
5-6		ЮЗ:55	45
6-7		ЮЗ:69	225
7-8		СЗ:15	119
8-1		СЗ:32	122

Условные обозначения: границы участка —

Исполнитель работ по проведению лесопатологического исследования:

ФИО Варгашинов С.В.

Подпись [Signature]

Дата составления документа 26.06.2017г.

Телефон 8(45233)2-10-26

