

УТВЕРЖДАЮ:

Первый заместитель директора
Департамента природных ресурсов
и охраны окружающей среды
Курганской области

- начальник управления лесного хозяйства

В. А. Банников
14 февраля 2018.

Акт

лесопатологического обследования № 6-А

лесных насаждений Шумихинского лесничества Курганской области

Способ лесопатологического обследования: 1. Визуальный

2. Инструментальный

Место проведения

Участковое лесничество	Урочище (дача)	Квартал (кварталы)	Выдел (выделы)	Площадь, га
Альменовское	Альменовский мастерский участок	43	1	2,61

Лесопатологическое обследование проведено на общей площади 2,61 га

Инструментальное обследование лесного участка:

1. Фактическая таксационная характеристика лесного насаждения соответствует

(не соответствует) (нужное подчеркнуть) таксационному описанию. Причины несоответствия:

2. Состояние насаждений: с нарушенной устойчивостью

с утраченной устойчивостью

причины повреждения: устойчивый низовой пожар 4-10 летней давности высокой интенсивности

Заселено (отработано) стволовыми вредителями:

Вид вредителя	Порода	Встречаемость (% заселённых деревьев)	Степень заселения лесного насаждения (слабая, средняя, сильная)

Повреждено огнём:

Вид пожара	Порода	Состояние корневых лап		Состояние корневой шейки		Подсушивание дуба	
		процент повреждённых огнём корней	процент деревьев с данным повреждением	ожог корневой шейки по окружности (1/4; 2/4; 3/4; более 3/4)	процент деревьев с данным повреждением	по окружности (1/4; 2/4; 3/4; более 3/4)	процент деревьев с данным повреждением
Устойчивый низовой пожар 4-10 летней давности высокой интенсивности	Б. Ос			более 3/4	70	3/4	65

Поражено болезнями:

Вид болезни	Порода	Встречаемость (% пораженных деревьев)	Степень поражения лесного насаждения (слабая, средняя, сильная)

3. Выборке подлежат 98 % деревьев.

в том числе:

ослабленных ___ % (причины назначения) ___ :

сильно ослабленных ___ % (причины назначения) ___ :

усыхающих 31 % (причины назначения) устойчивый низовой пожар 4-10 летней давности высокой интенсивности

свежего сухостоя 45 %;

свежего ветровала %;

свежего бурелома 7 %;

старого ветровала ___%;

старого бурелома %;

старого сухостоя 15 %;

аварийных ___%.

4. Полнота лесного насаждения после уборки деревьев, подлежащих рубке, составит 0

Критическая полнота для данной категории лесных насаждений составляет 0,3

ЗАКЛЮЧЕНИЕ

С целью предотвращения негативных процессов или снижения ущерба от их воздействия назначено:

Участковое лесничество	Урочище (дача)	Квартал	Выдел	Площадь выдела, га	Вид мероприятия	Площадь мероприятия, га	Порода	Запас на выдел, куб. м	Крайние сроки проведения
Альменевское	Альменевский мастерский участок	43	1	2.61	СРС	1.9	Б. Ол	190	2018

Ведомость перече́та деревьев, назначенных в рубку, и абрис лесного участка прилагаются (приложение 2 и 3 к Акту).

Меры по обеспечению возобновления: лесовосстановление осуществить созданием лесных культур.

Мероприятия, необходимые для предупреждения повреждения или поражения смежных насаждений: не требуются.

Сведения для расчета степени повреждения:

год образования старого сухостоя - 2013;

основная причина повреждения древесины: устойчивый низовой пожар 4-10 летней давности высокой интенсивности

Дата проведения обследований 12.09.2017

Исполнитель работ по проведению лесопатологического обследования:

Мастер Альменевского производственного участка ОАО «Шумихинский лесхоз»

ФИО: Галеев Р.Ж.

Подпись: 

Перечёт деревьев проводимая 12.09.2017г.

Приложение 1.1
К акту лесопатологического обследования

Результаты проведения лесопатологического обследования лесных насаждений за август 2018.

Субъект Российской Федерации Курганская область

Лесничество (лесопарк): Шумихинское

Участковое лесничество: Альменевское

Урочище (лесная дача) Альменевский мастерский участок

Номер квартала		Номер выдела		Площадь выдела, га		Целевое назначение лесов		Категория защитных лесов		Номер лесопатологического выдела		Площадь лесопатологического выдела, га		Таксационная характеристика лесного насаждения										Категория состояния, % от запаса										Назначенные мероприятия	
1	2	3	4	5	6	7	8	9	10	11	12	13	14	15	16	17	18	19	20	21	22	23	24	25	26	27	28	29	30	31	32	33	34		
Номер выдела	Площадь выдела, га	Площадь выдела, га	Целевое назначение лесов	Категория защитных лесов	Номер лесопатологического выдела	Площадь лесопатологического выдела, га	Состав	Порода	Возраст	Средняя высота, м	Средний диаметр, см	Тип леса	Полнота	Бонитет	Запас, км/га	Число деревьев на пробе, шт	Без признаков ослабления	ослабленные	сильно ослабленные	Усыхающие	свежий сухой	старый сухой	свежий ветровал	старый ветровал	свежий бурелом	старый бурелом	аварийные деревья	Признаки повреждения деревьев	Доля поврежденных деревьев, %	Причины ослабления, повреждения	Подлежит рубке, %	вид	площадь, га		
43	1	2,61	1*	2*	1	1,9	6Б4ОС	Б	40	17	14	ОСВ С4	0,7	2	100	669		2		31	45	15						3*	100	6*	100	СРС	1,9		
																210		2		31	46	14			7			4*							
																												5*							

1* - защитные

2* - леса, расположенные в пустынных, полупустынных, лесостепных, лесотундровых зонах, степях, горах

3* - - ожог стволов прошлых лет (камбий поврежден % окружности ствола)

4* - ожог корневой шейки прошлых лет (более % окружности)

5* - слом ствола под кроной свежий

6* - устойчивый низовой пожар 4-10 летней давности высокой интенсивности

Исполнитель работ по проведению лесопатологического обследования:

Ф.И.О. Галиев Р.Ж.

Дата составления документа: 08.08.2018

Подпись:

Тел. 8 9058515547

Ведомость перечета деревьев, назначенных в рубку

ВРЕМЕННАЯ ПРОБНАЯ ПЛОЩАДЬ № 6-А

Субъект Российской Федерации: Курганская область

Лесничество: Шумихинское, Участковое лесничество: Альменевское. Урочище: Альменевский мастерский участок. Квартал: 43, Выдел: 1. Площадь: 2,61 га.

Номер очага вредных организмов _____. размер пробной площади ____ га.

Таксационная характеристика:

тип леса ОСВ/С4; состав ББ4ОС; возраст 40; бонитет 2; полнота 0,7; запас на га -100; возобновление нет.

Время и причина ослабления лесного насаждения: устойчивый низовой пожар 4-10 летней давности высокой интенсивности, 2012г.

Тип очага вредных организмов: эпизодический, хронический (подчеркнуть).

Фаза развития очага вредных организмов: начальная, нарастание численности, собственно вспышка, кризис (подчеркнуть)

Состояние лесного насаждения, намечаемые мероприятия: неудовлетворительное. СРС - 98%

Привязка: N 54°54.179'

E 63°14.330'

Исполнитель работ по проведению лесопатологического обследования:

Мастер Альменевского производственного участка ОАО «Шумихинский лесхоз»

ФИО: Галеев Р.Ж.

Подпись: _____

Дата составления документа 06.02.2012г Телефон 8 905-85-155-47

Перечёт деревьев проводился 12.09.2012г.

Ведомость перече́та дере́вьев

Порода: Берёза

Степени толщины, см	Количество деревьев по категориям состояния лпг.																Всего деревьев по	
	I	II	III	IV		V		VI		Ветровал, бурелом.			Аварийные деревья			шт.	в том числе подлежит рубке. %	
				НЗ	З	НЗ	З	НЗ	З	О	НЗ	З	О	НЗ	З	О		
1	2	3	4	5	6	7	8	9	10	11	12	13	14	15	16	17	18	19
8						176				42							218	100
12						149				50							199	100
16				40		78				40	11						169	100
20				35		17					13						65	100
24				11													11	100
28		1		5													6	83
32																	0	
36		1															1	
40																	0	
44																	0	
48																	0	
52																	0	
56																	0	
Всего, шт		2		91		420				132	24						669	100
Запас куб.м		1.3		18.9		27.1				9.3	4.3						60.9	59.6
Итого, %		2		31		45				15	7						100	98

Порода: Осина

Степени толщины, см	Количество деревьев по категориям состояния лпг.																Всего деревьев по ступеням	
	I	II	III	IV		V		VI		Ветровал, бурелом.			Аварийные			шт.	в том числе подлежит рубке. %	
				НЗ	З	НЗ	З	НЗ	З	О	НЗ	З	О	НЗ	З	О		
1	2	3	4	5	6	7	8	9	10	11	12	13	14	15	16	17	18	19
8											33						33	100
12				32		16					16						64	100
16				12		49				1							62	100
20		1		21		13											35	97
24		1				5				5							11	91
28										5							5	100
32																		
36																		
Всего,шт		2		65		83				11	49						210	99
Запас куб.м		0.7		11.7		17				5.2	2.7						37.3	36.6
Итого, %		2		31		46				14	7						100	98

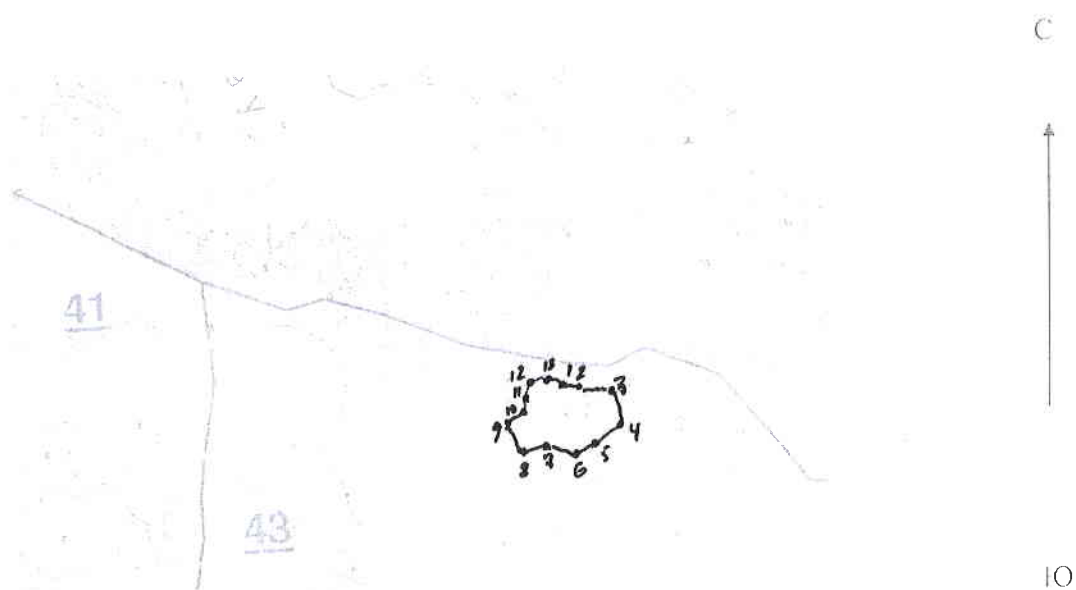
Примечание: НЗ - не заселённое, З – заселённое, О – оработанное.

Запас куб.м		2.0		30.6		44.1				14.5	7						98.2	96.2
Итого, %		2		31		45				15	7						100	98

Абрис участка

Альменевский маастерский урочище
 кв. 43 выг. 1 от 1,9 га.

М 1:10 000



Выполнен сплошной пересчет деревьев

№ выдела	Ленты (круговой площадки) пересчёта				
	№ ленты (площадки)	длина, м	ширина, м	радиус, м	площадь, га
1					

Номера точек	Координаты	Азимут	Длина, м
0-1	N-54°54'179 E-63°14'330	150	22
1-2		165	20.9
2-3		86	36.6
3-4		146	47.3
4-5		220	76.8
5-6		245	4.3
6-7		294	53.4
7-8		273	50.5
8-9		332	44
9-10		54	42.9
10-11		357	22.7
11-12		25	26.3
12-13		63	29
13-1		104	59.2

Условные обозначения: N-северная широта Е-восточная долгота

Исполнитель работ по проведению лесопатологического обследования:

Должность – мастер Альменовского производственного участка ОАО «Шумихинский лесхоз»

ФИО : Галеев Р.Ж.

Подпись



Дата составления документа : 06.02.2018 г.

Телефон 8-35-242-9-89-15

Альменевское участковое лесничество
 Альменевский мастерский участок
 Защитные леса
 Леса, расположенные в пустынных, полупустынных, лесостепных, лесотундровых зонах, степях, горах
 Лесной квартал

№ лесотаксационного выдела	Площадь, га	Состав Подрост, подлесок, покров, почва, рельеф, особенности лесотаксационного выдела Отметка о порослевом происхождении Наименование категории незалесенных земель Характеристика лесных культур, Кадастровая оценка	Ярус	Высота яруса	Преобладающая порода	Возраст	Высота	Диаметр	Класс возраста	Группа возраста	Бонитет	Тип леса (ТЛ)	Полнота/сумма площадей сечения	Запас сырья/растущего леса, дес. м3			Запас на лесотаксационном выделе, дес. м3				Класс товарности	Хозяйственные мероприятия				
														на 1 гектар	Общий на лесотаксационный выдел	в т.ч по составляющим	сухостоя (старого)	редян	единичных деревьев	захламленности			общий	ликвиды		
1	2,61	6Б4Ос	1	17 Б	Ос	40	17	14	4	2	2	осв/С4	0,7/16	10	26,1	15,7	15,7	4								
		порослевое насаждение разновозрастное				40	17	16								10,4										
2	2,19	6Б4Ос	1	19 Б	Ос	45	19	18	5	2	2	осв/С4	0,7/18	14	30,7	18,4	18,4	4								
		порослевое				45	19	18								12,3										
3	0,59	прогалина подлесок средний ивк			Б																					
4	18,86	5Б2Ос1Ос+С	1	18 Б	Б	50	19	18	5	2	2	рты/Д3	0,6/14	11	207,5	103,7	103,7	4								
		порослевое состав и полнота не равномерные подлесок редкий ивк				30	15	8								41,5	41,5									
						45	19	20								20,8	20,8									
						Ос	25	15	8																	
						С	16																			
5	4,74	5Б5Ос+С+Б	1	15 Б	Ос	30	15	8	3	2	2	рт/С2	0,8/17	11	52,1	26,1	26,1	4								
		порослевое				30	15	8								26,1										
						Б	50																			
						С	16																			
6	0,48	8Б2Ос	1	19 Б	Ос	45	19	18	5	2	2	рт/С2	0,7/18,6	14	6,7	5,4	5,4	4								
		порослевое				45	19	18								1,3										
7	0,66	7Б3Ос	1	19 Б	Ос	55	19	20	6	2	2	рт/С2	0,7/18	14	9,3	6,5	6,5	4								
		порослевое				50	19	20								2,8										
8	1,28	8Б2Ос	1	19 Б	Ос	45	19	18	5	2	2	рт/С2	0,7/18,6	14	17,9	14,3	14,3	4								
		порослевое				45	19	18								3,6										
9	2,78	5Б5Ос+С	1	18 Б	Ос	45	18	18	5	2	2	рт/С2	0,7/17	13	36,2	18,1	18,1	4								
		порослевое насаждение разновозрастное				45	18	18								18,1										
						С	20																			
10	2,83	7Б3Ос	1	19 Б	Ос	55	19	20	6	2	2	рты/Д3	0,6/15	12	33,9	23,8	23,8	4								
		порослевое				50	19	22								10,2										

ест. зараш

КОПИЯ ВЕРНА
ГЕН. ДИРЕКТОР ОАО
«ШУМИХИНСКИЙ ЛЕСХОЗ»
БОРИСОВ А. И.