

УТВЕРЖДАЮ:

Первый заместитель директора Департамента природных ресурсов и охраны окружающей среды Курганской области - начальник управления лесного хозяйства

22.12.2009 

В. А. Банников

**Акт**  
**лесопатологического обследования № 5-02**  
лесных насаждений Шатровского лесничества Курганской области

Способ лесопатологического обследования: 1. Визуальный   
2. Инструментальный

**Место проведения**

Участковое лесничество	Урочище (дача)	Квартал (кварталы)	Выдел (выделы)	Площадь, га
Шатровское	Шатровский мастерский участок, ГЛФ	101	10	3,0

Лесопатологическое обследование проведено на общей площади 3 га

**Инструментальное обследование лесного участка**

1. Фактическая таксационная характеристика лесного насаждения не соответствует таксационному описанию. Причины несоответствия: ТО-10Б, Ф-8Б2Ос

Ведомость лесных участков с выявленными несоответствиями таксационным описаниям приведена в приложении 1 к Акту

2. Состояние насаждений: с нарушенной устойчивостью   
с утраченной устойчивостью

причины повреждения: воздействие шквалистых и ураганных ветров прошлых лет, повлекшие слом стволов деревьев

заселено (отработано) стволовыми вредителями:

Вид вредителя	Порода	Встречаемость (% заселенных деревьев)	Степень заселения (слабая, средняя, сильная)
---------------	--------	---------------------------------------	--

Повреждено огнём:

вид пожара	порода	состояние корневых лап			состояние корневой шейки		подсушивание луба	
		процент поврежденных огнем корней		процент деревьев с данным повреждением	ожог корневой шейки по окружности (1/4; 2/4; 3/4; более 3/4)	процент деревьев с данным повреждением	по окружности (1/4; 2/4; 3/4; более 3/4)	процент деревьев с данным повреждением

Поражено болезнями:

Вид болезни	Порода	Встречаемость (% заселенных деревьев)	Степень заселения (слабая, средняя, сильная)
-------------	--------	---------------------------------------	--

3. Выборке подлежит 16 % запаса,  
в том числе  
ослабленных \_\_\_ %  
сильно ослабленных \_\_\_ %  
усыхающих \_\_\_ %  
свежего сухостоя \_\_\_ %  
свежего ветровала \_\_\_ %  
свежего бурелома \_\_\_ %  
старого сухостоя \_\_\_ %  
старый ветровал \_\_\_ %  
старый бурелом 16 %  
аварийные деревья \_\_\_ %

4. Полнота лесного насаждения после уборки деревьев, подлежащих рубке, составит 0,7

Критическая полнота для данной категории лесных насаждений составляет 0,3

**Заключение**

С целью предотвращения негативных процессов или снижения ущерба от их воздействия назначено:

Участковое лесничество	Урочище (дача)	Квартал	Выдел	Площадь выдела, га	Вид мероприятия	Площадь мероприятия, га	Порода	Запас на выдел, кбм	Крайние сроки проведения
Шатровское	Шатровский мастерский участок. ГЛФ	101	10	3	санитарная рубка выборочная	3,00	Б.Ос	126	2017-2018

Ведомость перечета деревьев, назначенных в рубку, абрис лесного участка прилагаются (приложение 2 и 3 к акту)

Меры по обеспечению возобновления: лесовосстановление не планируется

Мероприятия, необходимые для предупреждения повреждения или поражения смежных насаждений: не требуется

Сведения для расчета степени повреждения: 12.09.2017г.

год образования старого сухостоя:-

основная причина повреждения древесины: воздействия шквальных и ураганных ветров прошлых лет, повлекшие слом стволов

Дата проведения обследования:

Исполнитель работ по проведению лесопатологического обследования : Петелина Р.Н.



**Ведомость лесных участков с выявленными несоответствиями таксационным описаниям**

Источник данных	Год проведения лесоустройства	Номер квартала	Номер выдела	Площадь выдела, га	Целевое назначение лесов	Категория защитных лесов	Номер лесопатологического участка	Площадь лесопатологического участка	Таксационная характеристика										Заложено пробных площадей				
									состав	порода	возраст, лет	средняя высота, м	средний диаметр, см	тип леса	тип условий местопророс	плотота	бонитет	запас, куб.м/га	количество, шт.	общая площадь, га			
ТО	2009	101	10	3,0	Защ.	3/3			10Б	Б	60	26	24	СРТС2		0,8	1	260					
Ф	2017	101	10	3,0	Защ.	3/3			8Б20с	Б	69	26	24	СРТС2		0,8	1	260					
										Дс		24	24										

Примечание:  
ГО-таксационное описание  
Ф-фактическая характеристика лесного насаждения

Исполнитель работ по проведению лесопатологического обследования:

Частковый лесничий  
Шагровского участкового лесничества  
КУ «Шагровское лесничество»



Петелина Р.Н.

Приложение 1.1  
к акту лесопатологического обследования

**Результаты проведения лесопатологического обследования лесных насаждений за май 2017 года**

Лесничество (лесопарк) Шатровское

Субъект Российской Федерации Курганская область

Урочище (лесная дача) Шатровский мастерский участок, ГЛФ

Участковое лесничество Шатровское

№ квартала	№ выдела	площадь выдела, га	целевое назначение лесов	Категория защитных лесов	№ выдела	площадь лесопатологического выдела га	Таксационная характеристика										Распределение запаса насаждения по категориям состояния деревьев, %										Признаки повреждения деревьев %	Доля поврежденных деревьев %	Причина ослабления, поврежденная	Подлежит рубке %	назначенные мероприятия								
							состав	порода	возраст	средняя высота, м	средний диаметр, см	тип леса	плотность	бонитет	запас, м <sup>3</sup> /га	число деревьев на пробе, шт.	без признаков ослабления	ослабленные	сильно ослабленные	усыхающие	свежий сухостой	старый сухостой	свежий ветровал	старый ветровал	свежий бурелом	старый бурелом					аварийные деревья	выдел	площадь га						
101	10	3	Защитные	1*	7	7	8	9	10	11	12	13	14	15	16	17	18	19	20	21	22	23	24	25	26	27	28	29	30	31	32	33	34	3	СРВ	3			
							850с	Б	60	26	24	СРТ	0,8	1	260	796	84									16		2*	16	4*	16								
							Ос			26	24	С2				716	84									16	3*												

Категория защитных лесов 1\* - Леса, выполняющие функции защиты природных и иных объектов-лесопарковая часть зеленых зон

Признаки повреждения деревьев 2\*-слом ствола под кроной прошлых лет, 3\*- обрыв корней(вывал) прошлых лет  
Причина ослабления повреждения 4\*- воздействия шквальных и ураганных ветров прошлых лет, повлекшие слом стволов деревьев

Исполнитель работ по проведению лесопатологического обследования:  Подпись  
ФИО :Петелина Р.Н.  
*Составлен 22.12.2017* Телефон 8-3525791371

\* По материалам полевых 2017 года

Приложение 2  
к акту лесопатологического обследования

**Ведомость перечета деревьев назначенных в рубку**

ВРЕМЕННАЯ ПРОБНАЯ ПЛОЩАДЬ № \_\_\_\_\_

Субъект Российской Федерации Курганская обл.  
Лесничество (лесопарк) ГКУ "Шайксовское Л-во" . Квартал 101 . Выдел 10  
Площадь 3,0 га, ГЛП  
Номер очага вредных организмов \_\_\_\_\_ . Размер пробной площади \_\_\_\_\_ га.  
Таксационная характеристика:  
тип леса СРК 2 ; состав ББДД ; возраст 60 ; бонитет 1 ;  
полнота 0,8 ; запас на га 160 ; возобновление \_\_\_\_\_  
Время и причина ослабления лесного насаждения:

Тип очага вредных организмов: эпизодический, хронический (подчеркнуть).  
Фаза развития очага вредных организмов: начальная, нарастания численности, собственно вспышка, кризис (подчеркнуть).

Состояние лесного насаждения, намечаемые мероприятия: неудовлетворительное  
Совместная рубка выборочная 16%  
вероятно точки в N 56°29'53.5 E 64°38'26.6

Составлено 22.12.2017г.  
Период учета 12.09.2017г.

Исполнитель работ по проведению лесопатологического обследования: Петелина Р.Н.



## ВЕДОМОСТЬ ПЕРЕЧЕТА ДЕРЕВЬЕВ

Порода: Б -3 р

Степень толщины, см.	Количество деревьев по категориям состояния, шт.																Всего деревьев по ступеням толщины	
	I	II	III	IV		V		VI			ветровал, бурелом			аварийные деревья			шт.	В том числе подлежат рубке, %
				НЗ	З	НЗ	З	НЗ	З	О	НЗ	З	О	НЗ	З	О		
1	2	3	4	5	6	7	8	9	10	11	12	13	14	15	16	17	18	19
12	91										18						109	17
16	105										21						126	17
20	134										24						158	15
24	120										24						144	17
28	125										25						150	17
32	60										12						72	17
36	31										6						37	16
40 и более																		
Итого, шт	666										130						796	16
Запас, м³	291										57						348	
% от запаса	84										16							
% от кол- ва деревьев	84										16							

Порода: Ос-3р

Степень толщины, см.	Количество деревьев по категориям состояния, шт.																Всего деревьев по ступеням толщины	
	I	II	III	IV		V		VI			ветровал, бурелом			аварийные деревья			шт.	В том числе подлежат рубке, %
				НЗ	З	НЗ	З	НЗ	З	О	НЗ	З	О	НЗ	З	О		
1	2	3	4	5	6	7	8	9	10	11	12	13	14	15	16	17	18	19
8	5										1						6	17
12	35										7						42	17
16	60										12						72	17
20	80										14						94	15
24	130										26						156	17
28	151										27						178	15
32	120										24						144	17
36	20										4						26	15
40																		
44 и более																		
Итого, шт	601										115						716	16
Запас, м³	362										69						431	
% от запаса	84										16							
% от кол- ва деревьев	84										16							

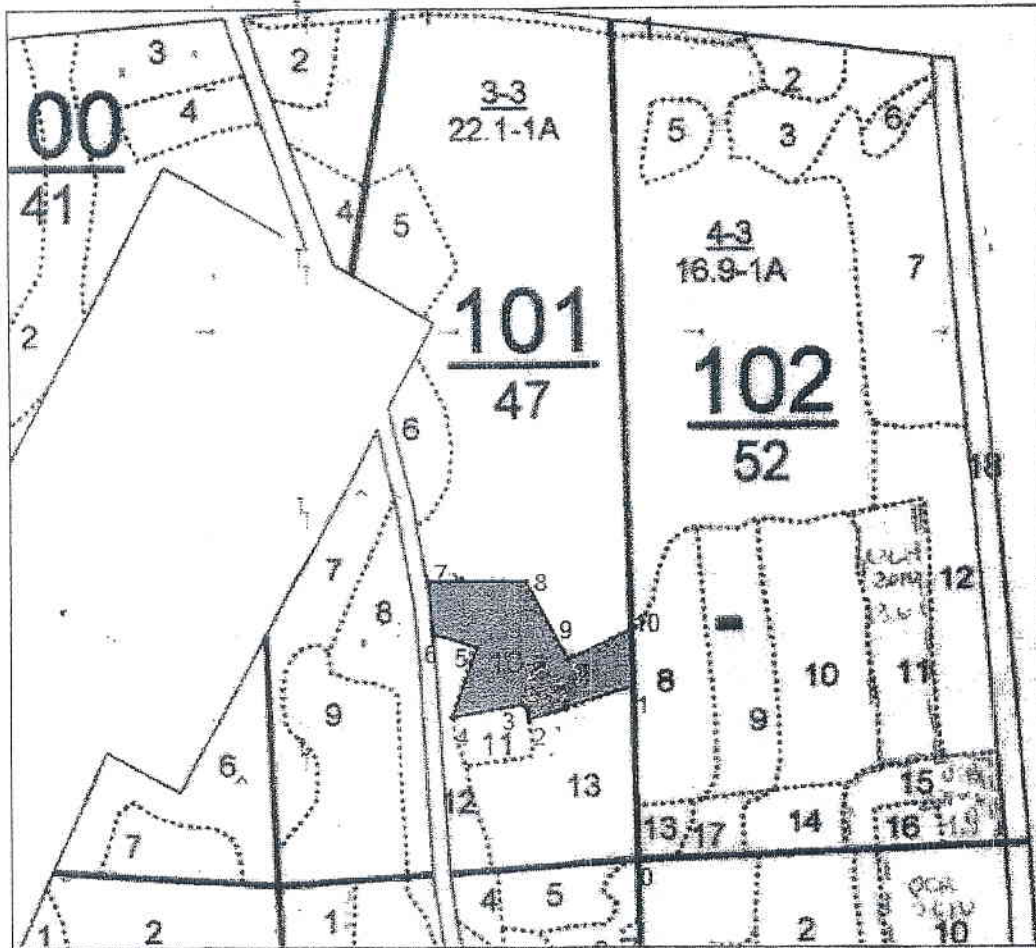


деревьев																			
----------	--	--	--	--	--	--	--	--	--	--	--	--	--	--	--	--	--	--	--

Порода:

Степень толщины, см.	Количество деревьев по категориям состояния, шт.																Всего деревьев по степени толщины	
	I	II	III	IV		V		VI			ветровал, бурулом			аварийные деревья			шт.	В том числ подлеж рубке.
				НЗ	З	НЗ	З	НЗ	З	О	НЗ	З	О	НЗ	З	О		
1	2	3	4	5	6	7	8	9	10	11	12	13	14	15	16	17	18	19
8																		
12																		
16																		
20																		
24																		
28																		
32																		
36 и более																		
Всего, шт	1267										245						1512	16
Запас, м³	653										126						779	
% от запаса	84										16							
% от кол- ва деревьев	84										16							


Примечание: НЗ-незаселенное, З-заселенное, О-отработанное вредителями.



Общая площадь: 3.0 га  
 Эксплуатационная площадь: 3.0 га  
 Масштаб: 1 : 10000

Выполнил: лесополнитель работ по  
 проведению  
 лесопотологического  
 обследования:  
 Петелина Р.Н.

Условные обозначения:

 Эксплуатационная площадь

сплошной пересчет

$\text{N } 56^{\circ}29'53,5 \text{ E } 64^{\circ}38,26,6$

*22.12.2017.  
 составлено*

**Основной полигон**

№№	Направление	Румб	Длина, м
0 - 1	СЗ	13°00'	231.4
1 - 2	ЮЗ	60°30'	143.3
2 - 3	СЗ	37°30'	21.3
3 - 4	ЮЗ	67°30'	95.8
4 - 5	СВ	7°30'	98.9
5 - 6	СЗ	84°30'	60.5
6 - 7	СЗ	17°30'	69.8
7 - 8	СВ	78°00'	129.9
8 - 9	ЮВ	40°00'	118.2
9 - 10	СВ	52°30'	92.0
10 - 1	ЮВ	13°30'	74.6



Участок ШАТРОВСКИЙ Категория защитности ЛЕСОПАРКОВАЯ ЧАСТЬ ЗЕЛЕННЫХ ЗОН Квартал 101

№	Площадь, выдел	Состав, вид	Подрос	Поч	Элемент	Возраст	Высота	Диаметр	Группа	Вид	Тип	Полнота	Запас сырья	Класс	Запас на выдел	Дес.	МЗ						
1	2	3	4	5	6	7	8	9	10	11	12	13	14	15	16	17	18	19	20	21	22	23	24

подлесок: ШП ЧР средний

рекреационная характеристика: тип ландшафта гориз. сомкн., класс эстетич. оценки-2, рекреационная оценка-средняя, класс устойчивости-1, проходимость-средняя, просматриваемость-средняя

6 1,1 сенокос

суходольный, низкого качества, чистый, урожайность 0,8 т/га, служеб. надел лесной охр.

рекреационная характеристика: тип ландшафта без древ. раст., класс эстетич. оценки-2, рекреационная оценка-средняя

7 2,9 пастбище, выгон

суходольный, низкого качества, чистый, заросший 30% ива кустарн., служеб. надел лесной охр.

рекреационная характеристика: тип ландшафта без древ. раст., класс эстетич. оценки-2, рекреационная оценка-средняя

8 2,6 сенокос

заливной, низкого качества, заросший, заросший 35% ива кустарн., урожайность 0,5 т/га, фонд админ. района

рекреационная характеристика: тип ландшафта без древ. раст.

9 4,0 9Б10С

1 24 Б 70 24 26 7 3 2 СРГ 0,7 20 80 72 3

ОС 25 28 С2 8 4

повреждение болезнью леса, осина, средняя поврежденность, ложный трутовик

рекреационная характеристика: тип ландшафта гориз. сомкн., класс эстетич. оценки-2, рекреационная оценка-средняя, класс устойчивости-1, проходимость-средняя, просматриваемость-средняя

насаждение пройдено рубкой

10 3,0 10Б

1 26 Б 60 26 24 6 2 1 СРГ 0,8 26 78 78

С2

рекреационная характеристика: тип ландшафта гориз. сомкн., класс эстетич. оценки-2, рекреационная оценка-средняя, класс устойчивости-1, проходимость-средняя, просматриваемость-средняя

насаждение пройдено рубкой

11 7 лесные культуры

8П2С+Б 1 7 П 22 6 4 2 1 2 СВР 0,6 4 3 2

С 35 13 12 В2 1

культуры- состояние удовлетворительное

рекреационная характеристика: тип ландшафта гориз. сомкн., класс эстетич. оценки-2, рекреационная оценка-средняя

выбор. санрубк  
10%

ф. Лескин  
Шатровского  
уч. и - ба  
Лескин

