


УТВЕРЖДАЮ:

Первый заместитель директора
Департамента природных
ресурсов и охраны окружающей
среды Курганской области-
начальник управления лесного хозяйства

 В.А.Банников
Дата 07.12.2017.

Акт
Лесопатологического обследования № 49-М
лесных насаждений ГКУ «Юргамышское лесничество»

Способ лесопатологического обследования: 1. Визуальный
2. Инструментальный

Место проведения

Участковое лесничество	Урочище (дача)	Квартал (квартала)	Выдел (выделы)	Площадь, га
Мишкинское	Коровинский мастерский участок	36	66	5,4

Лесопатологическое обследование проведено на общей площади 5,4 га.

Инструментальное обследование лесного участка

1. Фактическая таксационная характеристика лесного насаждения соответствует (не соответствует) (нужное подчеркнуть) таксационному описанию.
Ведомость лесных участков с выявленными несоответствиями таксационным описаниям приведена в приложении 1 к Акту.

2. Состояние насаждений: **с нарушенной устойчивостью**
с утраченной устойчивостью

Причины повреждения: устойчивый низовой пожар более 10 летней давности.

В том числе:
Заселено (обработано) стволовыми вредителя

Вид вредителя	Порода	Встречаемость (% заселённых деревьев)	Степень заселения лесного насаждения (слабая, средняя, сильная)

Повреждено огнём

Вид пожара	Порода	Состояние корневых лап		Состояние корневой шейки		Подсушивание луба	
		Процент повреждённых огнём корней	Процент деревьев с данным повреждением	Ожог корневой шейки по окружности (1/4; 2/4; 3/4; более 3/4)	Процент деревьев с данным повреждением	По окружности (1/4; 2/4; 3/4; более 3/4)	Процент деревьев с данным повреждением
УН пож. >10 лет	Береза, осина	Менее 3/4	24				

Поражено болезнями

Вид болезни	Порода	Встречаемость (% поражённых деревьев)	Степень поражения лесного насаждения (слабая, средняя, сильная)

3. Выборке подлежит 24 % деревьев,

В том числе,
Ослабленных _____ % (причины назначения) _____

Сильно ослабленных _____ % (причины назначения) _____

Усыхающих _____ % (причины назначения) _____

Свежего сухостоя 10 %

Свежего ветровала %

Свежего бурелома %

Старого сухостоя 12 %

Старого бурелома 2 %

Старого ветровала %

4. Полнота лесного насаждения после уборки деревьев, подлежащих рубке, составит 0,5

Критическая полнота для данной категории лесных насаждений составляет 0,3.

5.ЗАКЛЮЧЕНИЕ

С целью предотвращения негативных процессов или снижения ущерба от их воздействия назначено:

Участковое лесничество	Урочище (дача)	квартал	выдел	Площадь выдела, га	Вид мероприятия	Площадь мероприятия	Порода	Запас на выдел кбм	Крайние сроки проведения
Мишкинское	Коровинский мастерский участок	36	66	5,4	Выборочная санитарная рубка	5,4	Береза, осина	119	2018 г.

Ведомость перечёта деревьев назначенных в рубку и абрис лесного участка прилагается (приложение 2 и 3 к Акту)

6.Меры по обеспечению возобновления не требуется

7. Мероприятия, необходимые для предупреждения или поражения смежных насаждений не требуется

8. Сведения для расчёта понижающего коэффициента стоимости древесины:

Год образования старого сухостоя 2012г

основная причина повреждения древесины устойчивый низовой пожар более10 летней давности.

Дата проведения обследований 12.09.2017г

Исполнитель работ по проведению лесопатологических обследований:

ФИО Суворов. А.В.


подпись

Результаты проведения лесопатологического обследования лесных насаждений за август 2017 г.

Субъект Российской Федерации Курганская область Лесничество (лесопарк) Юргамышское
Участковое лесничество Мишкинское Урочище (лесная дача) Коровинский мастерский участок

Номер квартала	Номер выдела	Площадь выдела, га	Целевое назначение лесов	Категория защитных лесов	Номер лесопатологического выдела	Площадь лесопатологического выдела, га	Таксационная характеристика лесного насаждения										Число деревьев на пробе, шт.	Распределение деревьев по категориям состояния, % от запаса										Признаки повреждения деревьев	Доля поврежденных деревьев, %	Причина ослабления, повреждения	Поджегит рубке, %	Назначенные мероприятия				
							состав	порода	возраст	средняя высота, м	средний диаметр, см	тип леса	полнота	фонитет	запас, куб. м/га	ослабленные		без признаков ослабления	ослабленные	сильно ослабленные	усыхающие	свежий сухостой	старый сухостой	свежий ветровал	старый ветровал	свежий бурелом	старый бурелом					аварийные деревья	вид	площадь, га		
1	2	3	4	5	6	7	8	9	10	11	12	13	14	15	16	17	18	19	20	21	22	23	24	25	26	27	28	29	30	31	32	33	34			
36	66	5,4	1*	1а*			4Б	Б	30	14	14	РГ	0,6	2	90	83	42	38	3	14	8				3			3*	2	24		ВСР	5,4			
							4Ос	Ос		14	16	С2				5					100						4*	58								
							2Б	Б	50	18	19					17	59	29	6	6																

Примечание - Целевое назначение лесов-1* - Защитные

Категория защитных лесов- 1а* - Леса, расположенные в пустынных, полупустынных, лесостепных, лесотундровых зонах, степях, горах.
Причина: 2* - устойчивый низовой пожар более 10 летней давности.

Признаки: 3* - ожог корней прошлых лет (< 3/4 корневых лап).

4* - дехромация хвои, листья (патологическая) (>75%)

ВСР - выборочная санитарная рубка.

Исполнитель работ по проведению лесопатологического обследования:

ФИО Суверов А.В.

Подпись

Дата составления документа 04.12.2017 Телефон 83524738239

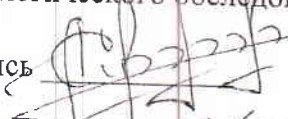
Ведомость перечета деревьев назначенных в рубку

ВРЕМЕННАЯ ПРОБНАЯ ПЛОЩАДЬ № _____

Субъект Российской Федерации Курганская область .
Лесничество (лесопарк) Мишкинское участковое . Квартал 36. Выдел 66.
Площадь 5,4 га.
Номер очага вредных организмов __ Размер пробной площади 0,2 га.
Таксационная характеристика:
тип леса РТ С2 состав 4Б4Ос2Б возраст 30 бонитет 2
полнота 0,6 запас на га 90 возобновление отсутствует
Время и причина ослабления лесного насаждения:
устойчивый низовой пожар более 10 летней давности.
Тип очага вредных организмов: эпизодический, хронический (подчеркнуть).
Фаза развития очага вредных организмов: начальная, нарастания численности, собственно
вспышка, кризис (подчеркнуть).
Состояние лесного насаждения, намечаемые мероприятия:
неудовлетворительное, 24%.

Исполнитель работ по проведению лесопатологического обследования:

ФИО Суворова А.В.

Подпись 

Дата составления документа 04.12.2017 . Телефон 8(35247) 3-22-39

ВЕДОМОСТЬ ПЕРЕЧЕТА ДЕРЕВЬЕВ

Порода: Береза (30 м)

Ступени толщины см	Количество деревьев по категориям состояния, шт.																Всего деревьев по ступеням толщины		
	I	II	III	IV		V		VI			ветровал, бурелом			аварийные деревья			шт.	в том числе подлежат рубке, %	
				НЗ	З	НЗ	З	НЗ	З	О	НЗ	З	О	НЗ	З	О			
1	2	3	4	5	6	7	8	9	10	11	12	13	14	15	16	17	18	19	
8	1	0																13	
12	2	1																20	
16	1	2	1			1					1							25	
20	2	1				1												25	
24																			
28																			
32																			
36																			
Итого шт	34	35	3			9					2							83	
Запас м3	4,7	4,3	0,4			1,6					0,3							11,3	
Итого % от запаса	42	38	3			14					3							100	

Порода: Осина

Ступени толщины см	Количество деревьев по категориям состояния, шт.																Всего деревьев по ступеням толщины		
	I	II	III	IV		V		VI			ветровал, бурелом			аварийные деревья			шт.	в том числе подлежат рубке, %	
				НЗ	З	НЗ	З	НЗ	З	О	НЗ	З	О	НЗ	З	О			
1	2	3	4	5	6	7	8	9	10	11	12	13	14	15	16	17	18	19	
12																			
16																			
20																		2	
24																			
28																		2	
32																		1	
36																			
Итого шт										5								5	
Запас м3										2,5								2,5	
Итого % от запаса										100								100	

Всего по сортам.

Запас м3	8,4	6,2	0,8			2,0				2,5	0,3							20,2	
Итого % от запаса	42	31	4			10				12	2							100	

Примечание: НЗ - незаселенное, З - заселенное, О - отработанное вредителями.

Продолжение

ВЕДОМОСТЬ ПЕРЕЧЕТА ДЕРЕВЬЕВ

Порода: Береза (50%)

Ступени толщины см	Количество деревьев по категориям состояния, шт.																Всего деревьев по ступеням толщины	
	I	II	III	IV		V		VI			ветровал, бурелом			аварийные деревья			шт.	в том числе подлежат рубке, %
				НЗ	З	НЗ	З	НЗ	З	О	НЗ	З	О	НЗ	З	О		
1	2	3	4	5	6	7	8	9	10	11	12	13	14	15	16	17	18	19
8																		
12																		
16																		
20																		
24	2	1															17	
28																		
32																		
36																		
Итого шт	10	5	1			1											17	
Запас м3	3,7	1,9	0,4			0,4											6,4	
Итого % от запаса	59%	29	6			6											100	

Порода: Осина

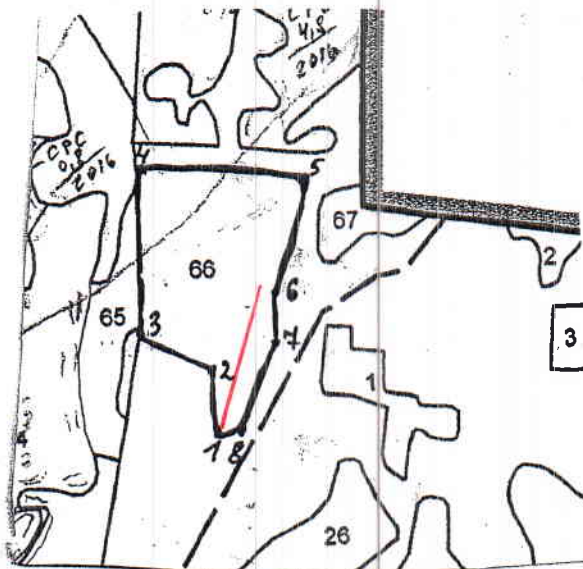
Ступени толщины см	Количество деревьев по категориям состояния, шт.																Всего деревьев по ступеням толщины	
	I	II	III	IV		V		VI			ветровал, бурелом			аварийные деревья			шт.	в том числе подлежат рубке, %
				НЗ	З	НЗ	З	НЗ	З	О	НЗ	З	О	НЗ	З	О		
1	2	3	4	5	6	7	8	9	10	11	12	13	14	15	16	17	18	19
12																		
16																		
20																		
24																		
28																		
32																		
Итого шт																		
Запас м3																		
Итого % от запаса																		

Примечание: НЗ - незаселенное, З - заселенное, О - отработанное вредителями.

М 1:10000



Абрис участка
Мишкинское участковое лесничество
Коровинский мастерский участок
квартал 36 выдел 66



N выдела	Ленты (круговой площадки) перечета				
	N ленты (площадки)	длина, м	ширина, м	радиус, м	площадь, га
66	1	200	10		0,2
	N-55 13 11, E-63 41 52				

Номера точек	Координаты	Румбы линий	Длина, м
1-2	N-55 13 11, E-63 41 52		
2-3		СЗ-1	80
3-4		СЗ-65	100
4-5		СЗ-1	220
5-6		ЮВ-85	220
6-7		ЮЗ-15	160
7-8		ЮВ-3	60
8-1		ЮЗ-20	120
		ЮЗ-70	30

Условные обозначения: ленточный пересчет
 обследуемый участок

Исполнитель работ по проведению лесопатологического исследования:

ФИО Суворов. А. В.

Подпись

Дата составления документа 04.12.2017

Телефон 8(35247) 3-22-39

ЮГАМЫШСКОЕ Л-ВО МИШКИНСКОЕ УЧ. Л-ВО (БЫШ. КОРОВИНСКОЕ Л-ВО) АР. ИП ПЕРЕЖЕГИН О.В.
 ЛЕСА, РАС. В СТЕПЯХ, ЛЕСОСТЕП. И ДР.

Приложение 2

Н в: Пло- щадь, м д: га р е: га а:	Состав, подрост, подлесок, почва рельеф, особенности выдела	Э л : о : л е : з : у м а : с : е : н : т	В : о : з : а : о : т	Д : и : л : с : м : в : о : т	К : а : л : с : а : з : з : а	Г : л : р : в : в : о : з : р	В : о : н : и : о : т	Т : и : п : л : е : с : о : р : у : с : л : о : в	П : о : л : е : с : а : м : а : з	Запас на выделе, м3	К : л : т : о : в : а : р	Хозяйственные распоряжения
--	---	---	-----------------------------------	---	---	---	-----------------------------------	--	--	---------------------	--	-------------------------------

повреждение БОЛЕЗНЯМИ ЛЕСА, ОСИНА, СТЕПЕНЬ ПОВРЕЖ. СРЕДНЯЯ, ЛОЖНЫЙ ТРУТОВИК повреждение НИЗОВЫМ ПОЖАРОМ, 08 Г., ОСИНА, СТЕПЕНЬ ПОВРЕЖ. СЛАБАЯ
 СОСТАВ НЕОДНОРОДНЫЙ, ПОЛНОТА НЕРАВНОМЕРНАЯ, ГПЦ

Квартал: 36

60 1, 2 10Б+0С 1 Б 45 17 14 5 2 2 СЛТР ,6 110 132 132
 61 4, 8 ГАРЬ Б

повреждение НИЗОВЫМ ПОЖАРОМ, 08 Г., БЕРЕЗА, СТЕПЕНЬ ПОВРЕЖ. СИЛЬНАЯ
 ГСПБО

62 8, 0 10Б 1 Б 50 18 16 5 2 2 СЛТР ,7 140 1120 2 160
 повреждение ВМС РЕДКИЙ
 повреждение НИЗОВЫМ ПОЖАРОМ, 08 Г., БЕРЕЗА, СТЕПЕНЬ ПОВРЕЖ. СРЕДНЯЯ
 ГПЦ

63 20, 7 8Б20С 1 Б 55 19 18 6 2 2 СЛТР ,7 150 3105 2484 2 518
 подлесок: ВМС РЕДКИЙ
 повреждение БОЛЕЗНЯМИ ЛЕСА, ОСИНА, СТЕПЕНЬ ПОВРЕЖ. СРЕДНЯЯ, ЛОЖНЫЙ ТРУТОВИК повреждение НИЗОВЫМ ПОЖАРОМ, 08 Г., БЕРЕЗА,
 СОСТАВ НЕОДНОРОДНЫЙ, ПОЛНОТА НЕРАВНОМЕРНАЯ, ГПЦ

64 8, 3 6Б40С 1 Б 40 16 14 4 2 2 СЛТР ,6 100 830 498 332
 подлесок: ИВК РЕДКИЙ
 повреждение НИЗОВЫМ ПОЖАРОМ, 08 Г., БЕРЕЗА, СТЕПЕНЬ ПОВРЕЖ. СЛАБАЯ
 СОСТАВ НЕОДНОРОДНЫЙ, ПОЛНОТА НЕРАВНОМЕРНАЯ, ГПЦ

65 1, 7 9Б10С 1 Б 45 17 16 5 2 2 РТ ,7 130 221 199 22
 подлесок: ИВК РЕДКИЙ
 повреждение БОЛЕЗНЯМИ ЛЕСА, ОСИНА, СТЕПЕНЬ ПОВРЕЖ. СРЕДНЯЯ, ЛОЖНЫЙ ТРУТОВИК

66 5, 4 4Б40С2Б 1 Б 30 14 14 3 2 2 РТ ,6 90 486 195 194 97
 подлесок: ИВК РЕДКИЙ
 СОСТАВ НЕОДНОРОДНЫЙ, ПОЛНОТА НЕРАВНОМЕРНАЯ, НАСАЖДЕНИЕ РАЗНОВОЗРАСТНОЕ

67 , 7 8Б20С 1 Б 50 18 20 5 2 2 СЛТР ,6 120 84 67 17
 68 , 9 10Б+0С 1 Б 60 21 24 6 2 2 РТ ,6 150 135 135
 повреждение НИЗОВЫМ ПОЖАРОМ, 08 Г., БЕРЕЗА, СТЕПЕНЬ ПОВРЕЖ. СРЕДНЯЯ
 ГПЦ

69 4 ГАРЬ Б
 повреждение НИЗОВЫМ ПОЖАРОМ, 08 Г., БЕРЕЗА, СТЕПЕНЬ ПОВРЕЖ. СИЛЬНАЯ

СРС-2016-2
 СРС-2012-48-24
 Перевод ЕЗ-13г-10Б
 СРС-13г-5,7-14
 Уборка сухостоя
 ЕСТЕСТВ. ЗАРАЩ. 09г
 Уборка сухостоя
 ЕСТЕСТВ. ЗАРАЩ. 20%
 СРС-2015-2
 09г
 Уборка сухостоя
 ЕСТЕСТВ. ЗАРАЩ. 20%
 СРС-2014-60
 09г

Кочина Верна
 Деревяк
 Меликян
 НН Андреев



УБОРКА СУХОСТОЯ
 ЕСТЕСТВ. ЗАРАЩ.
 Перевод ЕЗ-13г-10Б