


Утверждаю:  
Первый заместитель  
Директор департамента  
природных ресурсов и охраны  
окружающей среды Курганской  
области – начальник управления  
лесного хозяйства

 Банников В.А.  
«13» октября 2017г

Акт  
лесопатологического обследования № 49-Кр  
лесных насаждений ГКУ «Юргамышское лесничество»

Курганская область  
(субъект РФ)

Способ лесопатологического обследования: 1. Визуальный

2. Инструментальный

Место проведения

Участковое лесничество	Урочище (дача)	Квартал	Выдел	Площадь, га
Кировское	Кировский мастерский участок	100	24	10,0

Лесопатологическое обследование проведено на общей площади 10,0 га.

2. Инструментальное обследование лесного участка

1. Фактическая таксационная характеристика лесного насаждения соответствует (не соответствует) (нужное подчеркнуть) таксационному описанию.

Причины несоответствия: \_\_\_\_\_

2. Состояние насаждений: с нарушенной устойчивостью

с утраченной устойчивостью

причины повреждения: Некрозно-раковые заболевания стволов, некрозно-раковые заболевания ветвей (диплодиевый некроз сосны).

В том числе:

Заселено (отработано) стволовыми вредителями:

Вид вредителя	Порода	Встречаемость (% заселенных деревьев)	Степень заселения лесного насаждения (слабая, средняя, сильная)

Повреждено огнем:

Вид ожара	Порода	Состояние корневых лап		Состояние корневой шейки		Подсушивание луба	
		процент поврежденных огнем корней	процент деревьев с данным повреждением	ожог корневой шейки по окружности (1/4; 2/4; 3/4; более 3/4)	процент деревьев с данным повреждением	по окружности (1/4; 2/4; 3/4; более 3/4)	процент деревьев с данным повреждением

Поражено болезнями:

Вид болезни	Порода	Встречаемость (% пораженных деревьев)	Степень поражения лесного насаждения (слабая, средняя, сильная)
Диплодийевый некроз сосны	сосна	14	слабая

2.3. Выборке подлежит 4 % деревьев,

В том числе,

ослабленных \_\_\_\_\_% (причины назначения) \_\_\_\_\_;

сильно ослабленных \_\_\_\_\_% (причины назначения) \_\_\_\_\_;

усыхающих 4 % (причины назначения) деревья хвойных пород;

свежего сухостоя \_\_\_\_\_% ,

свежего ветровала \_\_\_\_\_%;

свежего бурелома \_\_\_\_\_%;

старого ветровала \_\_\_\_\_%;

старого бурелома \_\_\_\_\_%;

старого сухостоя \_\_\_\_\_%;

аварийных \_\_\_\_\_%.

2.4. Полнота лесного насаждения после уборки деревьев, подлежащих рубке, составит 0,7.

Критическая полнота для данной категории лесных насаждений составляет не лимитируется.

## ЗАКЛЮЧЕНИЕ

С целью предотвращения негативных процессов или снижения ущерба от их воздействия назначено:

Участковое лесничество	Урочище (дача)	Квартал	Выдел	Площадь, выдела, га	Вид мероприятия	Площадь, мероприятия, га	Порода	Запас на выдел, куб. м	Крайние сроки проведения
Кировское	Кировский мастерский участок	100	24	10,0	Санитарная рубка выборочная	7,0	С	98	2017-2018г

Заключение: ФБУ «Российский центр защиты леса» от 31.08.2017г.

Ведомость перечета деревьев, назначенных в рубку, и абрис лесного участка прилагаются (приложение 2 и 3 к Акту).

Меры по обеспечению возобновления: Не требуются

Мероприятия, необходимые для предупреждения повреждения или поражения смежных насаждений:  
Установить лесопатологический контроль за насаждением и прилегающими насаждениями после проведения санитарно-оздоровительного мероприятия.

Сведения для расчета степени повреждения:

год образования старого сухостоя: \_\_\_\_\_

основная причина повреждения древесины: Некротно-раковые заболевания стволов - диплодиевый некроз сосны (Заключение ФБУ «Российский центр защиты леса» от 12.09.2017 года № М-12Ф-2148).

Дата проведения обследований 02.10.2017

Исполнитель работ по проведению лесопатологического обследования:

ФИО Евстифеев И.К. Подпись \_\_\_\_\_

Раздел включается в акт в случае проведения лесопатологического обследования инструментальным способом.



Результаты проведения лесопатологического обследования лесных насаждений за октябрь 2017 г.

Субъект Российской Федерации Курганская область Лесничество (лесопарк) Юргамышское  
 Участковое лесничество Кировское Урочище (лесная дача) Кировский мастерский участок

Номер квартала	Номер выдела	Площадь выдела, га	Целевое назначение лесов	Категория защитных лесов	Номер лесопатологического выдела	Площадь лесопатологического выдела, га	Таксационная характеристика лесного насаждения								Число деревьев на пробе, шт.	Распределение деревьев по категориям состояния, % от запаса										Признаки повреждения деревьев	Доля поврежденных деревьев, %	Причина ослабления, повреждения	Подожит рубке, %	Назначенные мероприятия										
							состав	порода	возраст	средняя высота, м	средний диаметр, см	тип леса	полнота	бонитет		запас, куб. м/га	без признаков ослабления	ослабленные	сильно ослабленные	усыхающие	свежий сухостой	старый ветровал	свежий ветровал	старый бурелом	свежий бурелом					старый бурелом	аварийные деревья	вид	площадь, га							
1	2	3	4	5	6	7	8	9	10	11	12	13	14	15	16	17	18	19	20	21	22	23	24	25	26	27	28	29	30	31	32	33	34							
100	24	10,0	1*	1а*	2	7,0	10С	С	120	26	32	БР В2	0,7	2	350	111	54	32	10	4								2*	3*	4*	5*	6*	7*	46	8*	4	ВСР	7,0		

1\* Защитные

1а\* Зеленая зона

2\* Дехромация хвой, листья (патологическая) (51-75%);

3\* Дехромация хвой, листья (патологическая) (>75%);

4\* Повреждение листьев, хвой свежее (51-75%);

5\* Наличие на стволе в области кроны раковых ран, язв, образований (<1/2 окр.ств.);

6\* Смологечение;

7\* Усыхание вершины свежее более 2/3 длины кроны;

-8\* некрозно-раковые заболевания стволов.

ВСР выборочная санитарная рубка

Показатели, не соответствующие таксационному описанию отмечаются "\*".

Исполнитель работ по проведению лесонатологического обследования:

ФИО Светицкий Н.Б. Подпись  Телефон 9-10-52

Дата составления документа 02.10.2017

Ведомость перечета деревьев назначенных в рубку

ВРЕМЕННАЯ ПРОВНАЯ ПЛОЩАДЬ N 1

Субъект Российской Федерации Курганская область

Лесничество (лесопарк) Юргамышское Квартал 100 Выдел 24 Кировский мастерский участок

Площадь 7,0 га,

Номер очага вредных организмов                     . Размер пробной площади 0,25 га

Таксационная характеристика:

тип леса БРВ2; состав 10С; возраст 120; бонитет 2;

полнота 0,7; запас на га 350; возобновление                     

Время и причина ослабления лесного насаждения:

2017 год Некрозно-раковые заболевания стволов, некрозно-раковые заболевания ветвей.

Тип очага вредных организмов: эпизодический, хронический (подчеркнуть).

Фаза развития очага вредных организмов: начальная, нарастания численности, собственно вспышка, кризис (подчеркнуть).

Состояние лесного насаждения, намечаемые мероприятия:

Неудовлетворительное, 4 %

Исполнитель работ по проведению лесопатологического обследования:

ФИО Свистунов И.Б.

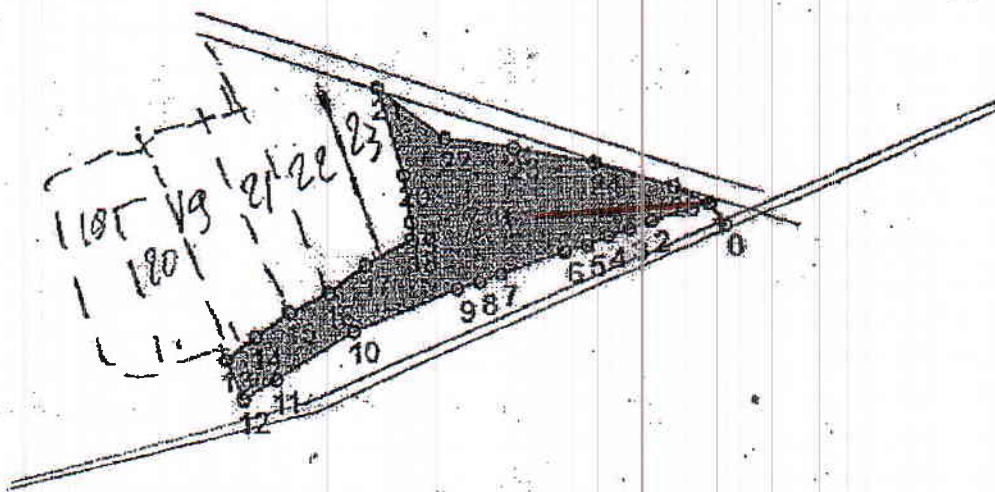
Дата составления документа 08.10.2017 Телефон 9-10-53





Абрис участка  
Кировское участковое лесничество  
Кировский мастерский участок  
квартал 100 выдел 24 площадь 7,0 га

М 1:10000



N выдела	Ленты (круговой площадки) перечета				
	N ленты (площадки)	длина, м	ширина, м	радиус, м	площадь, га
24	1	250	10		0,25
	N 55° 33.451'				
	S 063 45 141				



Номера точек	Координаты	Румбы линий	Длина, м
0	N 55' 33.489' S 063 45 768		
0-1	СЗ	34	35
1-2	ЮЗ	75	79
2-3	ЮЗ	71	30
3-4	ЮЗ	73	30
4-5	ЮЗ	69	30
5-6	ЮЗ	76	30
6-7	ЮЗ	73	91
7-8	ЮЗ	72	30
8-9	ЮЗ	75	31
9-10	ЮЗ	70	150
10-11	ЮЗ	60	120
11-12	ЮЗ	62	50
12-13	СЗ	22	56
13-14	СВ	54	48,8
14-15	СВ	56	55
15-16	СВ	66	57,4
16-17	СВ	55	61,5
17-18	СВ	64	70,4
18-19	СВ	1	21,8
19-20	СЗ	7	64,3
20-21	СЗ	15	122,4
21-22	ЮВ	51	113,7
22-23	ЮВ	80	93
23-24	ЮВ	78	107
24-25	ЮВ	71	108
25-1	ЮВ	62	51

Условные обозначения: — Ленточный перерёт.

Исполнитель работ по проведению лесопатологического исследования:

Ф.И.О. Светуфев Н.Б.

Подпись

Дата составления документа 02.10.2017

Телефон

9-10-58

