


УТВЕРЖДАЮ:

Первый заместитель директора
Департамента природных
ресурсов и охраны окружающей
среды Курганской области-
начальник управления лесного хозяйства

 - В.А.Банников
Дата 07.12.2017г.

**Акт
Лесопатологического обследования № 48-М**

лесных насаждений ГКУ «Юргамышское лесничество»

Способ лесопатологического обследования: 1. Визуальный

2. Инструментальный

Место проведения

Участковое лесничество	Урочище (дача)	Квартал (квартала)	Выдел (выделы)	Площадь, га
Мишкинское	Коровинский мастерский участок	37	24	15,7

Лесопатологическое обследование проведено на общей площади 15,7 га.

Инструментальное обследование лесного участка

1. Фактическая таксационная характеристика лесного насаждения соответствует (не соответствует) (нужное подчеркнуть) таксационному описанию.

Ведомость лесных участков с выявленными несоответствиями таксационным описаниям приведена в приложении 1 к Акту.

2. Состояние насаждений: **с нарушенной устойчивостью**
с утраченной устойчивостью

Причины повреждения: устойчивый низовой пожар 4-10 летней давности средней интенсивности.

В том числе:
Заселено (обработано) стволовыми вредителя

Вид вредителя	Порода	Встречаемость (% заселённых деревьев)	Степень заселения лесного насаждения (слабая, средняя, сильная)
Повреждено огнём			

Вид пожара	Порода	Состояние корневых лап		Состояние корневой шейки		Подсушивание луба	
		Процент повреждённых огнём корней	Процент деревьев с данным повреждением	Ожог корневой шейки по окружности (1/4; 2/4; 3/4; более 3/4)	Процент деревьев с данным повреждением	По окружности (1/4; 2/4; 3/4; более 3/4)	Процент деревьев с данным повреждением
УН пож. 4-10 лет СИ	осина, береза	Менее 3/4	17				

Поражено болезнями

Вид болезни	Порода	Встречаемость (% поражённых деревьев)	Степень поражения лесного насаждения (слабая, средняя, сильная)

3. Выборке подлежит 20 % деревьев,

В том числе,
Ослабленных _____ % (причины назначения) _____
Сильно ослабленных _____ % (причины назначения) _____
Усыхающих _____ % (причины назначения) _____
Свежего сухостоя 12 %
Свежего ветровала _____ %
Свежего бурелома _____ %
Старого сухостоя 5 %
Старого бурелома 3 %
Старого ветровала _____ %

4. Полнота лесного насаждения после уборки деревьев, подлежащих рубке, составит 0,6

Критическая полнота для данной категории лесных насаждений составляет 0,3.

5. ЗАКЛЮЧЕНИЕ

С целью предотвращения негативных процессов или снижения ущерба от их воздействия назначено:

Участковое лесничество	Урочище (дача)	квартал	выдел	Площадь выдела, га	Вид мероприятия	Площадь мероприятия	Порода	Запас на выдел кбм	Крайние сроки проведения
Мишкинское	Коровинский мастерский участок	37	24	15,7	Выборочная санитарная рубка	15,7	Береза, осина	502	2018 г.

Ведомость перечёта деревьев назначенных в рубку и абрис лесного участка прилагается (приложение 2 и 3 к Акту)

6. Меры по обеспечению возобновления не требуется

7. Мероприятия, необходимые для предупреждения или поражения смежных насаждений не требуется

8. Сведения для расчёта понижающего коэффициента стоимости древесины:

Год образования старого сухостоя 2013

основная причина повреждения древесины устойчивый низовой пожар 4-10 летней давности средней интенсивности

Дата проведения обследований 12.09.2014 г.

Исполнитель работ по проведению лесопатологических обследований:

ФИО Суворова А.В.


подпись

Результаты проведения лесопатологического обследования лесных насаждений за август 2017 г.

Субъект Российской Федерации Курганская область Лесничество (лесопарк) Юргамышское
Участковое лесничество Мишкинское Урочище (лесная дача) Коровинский мастерский участок

Номер квартала	Номер выдела	Площадь выдела, га	Целевое назначение лесов	Категория защитных лесов	Номер лесопатологического выдела	Выдела, га	Таксационная характеристика лесного насаждения							Число деревьев на пробе, шт.	Распределение деревьев по категориям состояния, % от запаса										Признаки повреждения деревьев	Лопя поврежденных деревьев, %	Причина ослабления, повреждения	Подлежит рубке, %	Назначенные мероприятия				
							состав	порода	возраст	средняя высота, м	средний диаметр, см	тип леса	полнота		бонитет	запас, куб. м/га	без признаков ослабления	ослабленные	сильно ослабленные	выходящие	свежий сухостой	старый сухостой	свежий ветровал	старый ветровал					свежий бурелом	старый бурелом	аварийные деревья	вид	площадь, га
1	2	3	4	5	6	7	8	9	10	11	12	13	14	15	16	17	18	19	20	21	22	23	24	25	26	27	28	29	30	31	32	33	34
37	24	15,71*	1а*				6Б	Б	65	21	24	СЛТР	0,7	2	160	72	56	23		13	8						3*	30	2*	20	ВСР	15,7	
							30с	Ос	20	28	С3					14	46	22		17					15		4*	43					
							1Б	Б	45	17	16					28	79	21															

Примечание - Целевое назначение лесов-1* - Защитные

Категория защитных лесов- 1а* - Леса, расположенные в пустынных, полупустынных, лесостепных, лесотундровых зонах, степях, горах.

Причина: 2* - устойчивый низовой пожар 4-10 летней давности средней интенсивности.

Признаки: 3* - ожог корней прошлых лет (< ¼ корневых лап).

4* - дехромация хвои, листья (патологическая) (>=75%)

ВСР - выборочная санитарная рубка.

Исполнитель работ по проведению лесопатологического обследования:

ФИО Суворова А.В Подпись [подпись] Телефон 83524722239
Дата составления документа 04.12.2017

Ведомость перечета деревьев назначенных в рубку

ВРЕМЕННАЯ ПРОБНАЯ ПЛОЩАДЬ № _____

Субъект Российской Федерации Курганская область.

Лесничество (лесопарк) Мишкинское участковое. Квартал 37. Выдел 24.

Площадь 15,7 га.

Номер очага вредных организмов __ Размер пробной площади 0,4 га.

Таксационная характеристика:

тип леса СЛТР С3 состав 6БЗОс1Б возраст 65 бонитет 2

полнота 0,7 запас на га 160 возобновление отсутствует

Время и причина ослабления лесного насаждения:

2008г. устойчивый низовой пожар 4-10 летней давности средней интенсивности

Тип очага вредных организмов: эпизодический, хронический (подчеркнуть).

Фаза развития очага вредных организмов: начальная, нарастания численности, собственно вспышка, кризис (подчеркнуть).

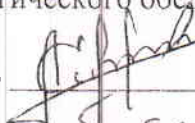
Состояние лесного насаждения, намечаемые мероприятия:

неудовлетворительное, 20%.

Исполнитель работ по проведению лесопатологического обследования:

ФИО Суворов А.В.

Подпись



Дата составления документа 04.12.2017г.

Телефон 83524732239

Продолжение

ВЕДОМОСТЬ ПЕРЕЧЕТА ДЕРЕВЬЕВ

Порода: Береза (45,1)

Ступени толщины см	Количество деревьев по категориям состояния, шт.																Всего деревьев по ступеням толщины		
	I	II	III	IV		V		VI			ветровал, бурелом			аварийные деревья			шт.	в том числе подлежат рубке, %	
				НЗ	З	НЗ	З	НЗ	З	О	НЗ	З	О	НЗ	З	О			
1	2	3	4	5	6	7	8	9	10	11	12	13	14	15	16	17	18	19	
8																			
12																			
16																			
20	4	8	Г														28		
24																			
28																			
32																			
36																			
Итого шт	22	6																28	
Запас м3	5,3	1,4																6,7	
Итого % от запаса	79	21																100	

Порода: Осина

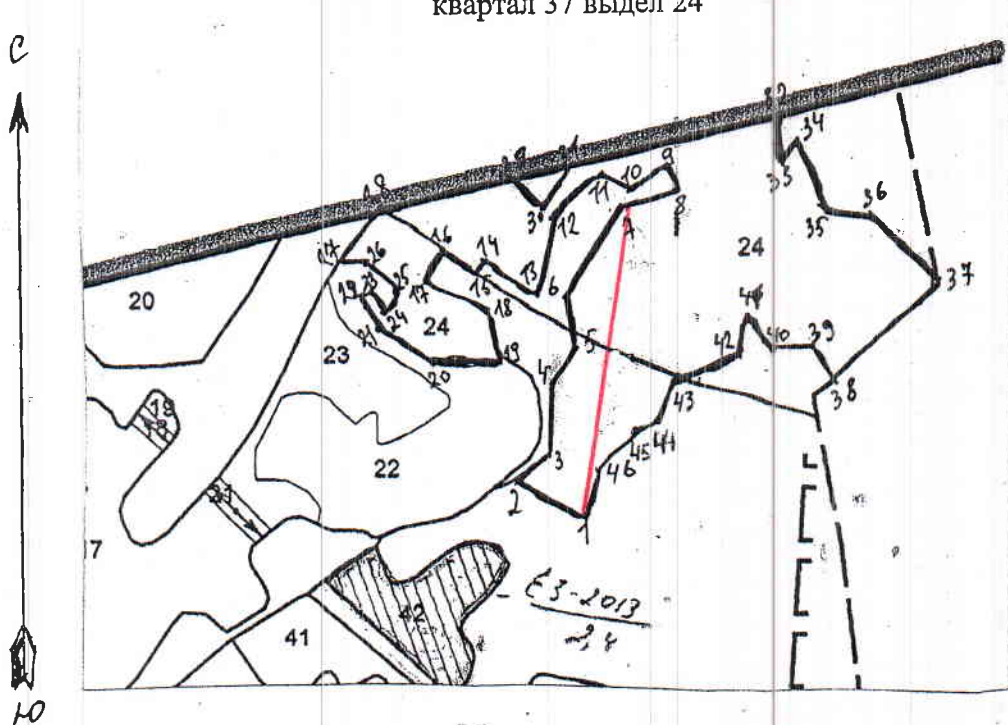
Ступени толщины см	Количество деревьев по категориям состояния, шт.																Всего деревьев по ступеням толщины		
	I	II	III	IV		V		VI			ветровал, бурелом			аварийные деревья			шт.	в том числе подлежат рубке, %	
				НЗ	З	НЗ	З	НЗ	З	О	НЗ	З	О	НЗ	З	О			
1	2	3	4	5	6	7	8	9	10	11	12	13	14	15	16	17	18	19	
12																			
16																			
20																			
24																			
28																			
32																			
Итого шт																			
Запас м3																			
Итого % от запаса																			

Примечание: НЗ - незаселенное, З - заселенное, О - отработанное вредителями.

Абрис участка

Мишкинское участковое лесничество
Коровинский мастерский участок
квартал 37 выдел 24

М 1:10000



N выдела	Ленты (круговой площадки) перечета				
	N ленты (площадки)	длина, м	ширина, м	радиус, м	площадь, га
24	1	400	10		0,4
	N-55 13 08, E-63 46 26				

Номера точек	Координаты	Румбы линий	Длина, м
1-2	N-55 13 08, E-63 46 26	СЗ-60	100
2-3		СВ-50	70
3-4		СВ-2	90
4-5		СВ-30	50
5-6		СЗ-10	70
6-7		СВ-30	140
7-8		СВ-70	70
8-9		СЗ-25	40
9-10		ЮЗ-55	60
10-11		СЗ-60	40
11-12		ЮЗ-45	90
12-13		ЮЗ-10	100
13-14		СЗ-55	90
14-15		ЮЗ-30	20
15-16		СЗ-50	50
16-17		ЮЗ-30	40
17-18		ЮВ-60	90

18-19			
19-20		ЮВ-15	70
20-21		СЗ-89	90
21-22		СЗ-55	80
22-23		СЗ-30	50
23-24		СВ-60	20
24-25		ЮВ-35	40
25-26		СВ-30	40
26-27		СЗ-50	60
27-28		СЗ-85	40
28-29		СВ-40	90
29-30		СВ-75	180
30-31		ЮВ-45	50
31-32		СВ-35	70
32-33		СВ-75	280
33-34		ЮВ-10	50
34-35		ЮВ-40	30
35-36		ЮВ-20	100
36-37		ЮВ-80	60
37-38		ЮВ-45	130
38-39		ЮЗ-45	190
39-40		СЗ-30	50
40-41		ЮЗ-89	50
41-42		СЗ-35	50
42-43		ЮЗ-10	50
43-44		ЮЗ-65	80
44-45		СЗ-65	80
45-46		ЮЗ-35	140
46-1		ЮВ-45	50
		ЮЗ-15	70

Условные обозначения:  ленточный перечет
 обследуемый участок

Исполнитель работ по проведению лесопатологического исследования:

ФИО Суворова А.В.

Подпись 

Дата составления документа 04.12.2017 Телефон 83520732239

ТАКСАЦИОННОЕ ОПИСАНИЕ
 ЮРГАМЫШСКОЕ Л-ВО МИШКИНСКОЕ УЧ. Л-ВО (Бывш. КОРОВИНСКОЕ Л-ВО) АР. ИП ПЕРЕЖЕГИН О.В.
 ЛЕСА, РАС. В СТЕПЬХ, ЛЕСОСТЕП. И ДР.

Н в:	Пло-:	Состав,	Э л:	В	50	17	16	5	2	3	РТ	,4	70	189	189	Запас на выделе, м3	К	Квартал: 37
О м:	щаль,	подроск,	Я: л:	О	60	19	24	6	2	3	РТ	,7	150	570	570	О : леса, м3	Л	
Д:	е:	почва,	Р: е:	С	55	19	20	6	2	2	РТ	,7	150	915	549	Л :	Един: Захламлен.	Хозяйственные
е:	га:	рельеф,	У: м:	а:	19	24	24	2	2	2	РТ	,7	150	915	366	О :	дер.	распоряжения
р:	л:	особенности	С: е:	О: в:	55	18	16	6	2	3	РТ	,6	120	276	О : В т.ч. О	Сухо:		
р:	а:	выдела	Н: т:	Т: а:	50	17	16	5	2	3	РТ	,6	110	110	Т : га	на:	Стой:	
															а :	выдел: пород: р	Общий: Лик-:	
																		вида:

12	2,7	10Б	1 Б	50	17	16	5	2	3	РТ	,4	70	189	189				
подлесок: ИВК РЕДКИЙ																		
ПЛОТНО НЕРАВНОМЕРНАЯ																		
13	3,8	10Б+ОС	1 Б	60	19	24	6	2	3	РТ	,7	150	570	570				
подлесок: ИВК РЕДКИЙ																		
14	6,1	6Б4ОС	1 Б 19 ОС	55	19	20	6	2	2	РТ	,7	150	915	549 366				
подлесок: ИВК РЕДКИЙ																		
повреждение ВОЛЖНЯМИ ЛЕСА, ОСИНА СТЕПЕНЬ ПОВРЕЖ. СРЕДНЯЯ, ЛОЖНЫЙ ТРУТОВИК																		
СОСТАВ НЕОДНОРОДНЫЙ, ПЛОТНОТА НЕРАВНОМЕРНАЯ																		
15	2,3	10Б+ОС	1 Б	55	18	16	6	2	3	РТ	,6	120	276	276				
подлесок: ИВК РЕДКИЙ																		
16	1,0	10Б	1 Б	50	17	16	5	2	3	РТ	,6	110	110	110				
подлесок: ИВК РЕДКИЙ																		
17	11,2	8Б2ОС	1 Б 18 ОС	50	18	18	5	2	2	СЛТР	,7	140	1568	1254 314				
18	,1	ЛЭП																
ширина 20,0 м, протяженность 0,1 км. СОСТОЯНИЕ УДОВЛЕТВОРИТЕЛЬНОЕ																		
19	,1	8Б2ОС	1 Б 18 ОС	50	18	18	5	2	2	СЛТР	,7	140	14	11				
20	3,0	10Б+ОС	1 Б	55	19	20	6	2	2	РТ	,6	130	390	390				
подлесок: ИВК СРЕДНИЙ																		
ПЛОТНОТА НЕРАВНОМЕРНАЯ																		
21	,3	ЛЭП																
ширина 20,0 м, протяженность 0,2 км, СОСТОЯНИЕ УДОВЛЕТВОРИТЕЛЬНОЕ																		
22	6,1	10ИВК	1 ИВК	10	3	2	2	1	4	ОС	,6	5	31	31				
единичные деревья																		
10Б																		
ОЗУ: КУСТАРНИКИ																		
23	2,8	9Б1ОС	1 Б 19 ОС	55	19	20	6	2	2	СЛТР	,7	150	420	378 42				
подлесок: ИВК СРЕДНИЙ																		
24	15,7	6Б3ОС1Б	1 Б 20 ОС Б	65	21	24	7	3	2	СЛТР	,7	160	2512	1507 754 251	2			
Б																		

Кочнев Вадим
 Директор
 ГКУ "Коргомышское
 лесничество"
 И.И. Андреев

