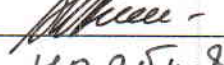


УТВЕРЖДАЮ:

Первый заместитель директора Департамента
природных ресурсов и охраны окружающей среды
Курганской области – начальник управления
лесного хозяйства

 В.А.Банников
«30» ноября 2017 г.

АКТ
лесопатологического обследования № 46 -Яр

лесных насаждений ГКУ «Глядянское лесничество» Курганской области

Способ лесопатологического обследования: 1. Визуальный

2. Инструментальный

Место проведения

Участковое лесничество	Урочище (дача)	Квартал (кварталы)	Выдел (выделы)	Площадь, га
Половинское	Яровинский мастерский участок	11	43	5,9

Лесопатологическое обследование проведено на общей площади 5,9 га.

2. Инструментальное обследование лесного участка

1. Фактическая таксационная характеристика лесного насаждения соответствует (не соответствует) таксационному описанию (нужно подчеркнуть).

2. Состояние насаждений: с нарушенной устойчивостью

с утраченной устойчивостью

причины повреждения: **Переувлажнение почвы под воздействием почвенно- климатических факторов**

Заселено (отработано) стволовыми вредителями

Вид вредителя	Порода	Встречаемость (% заселённых деревьев)	Степень заселения лесного насаждения (слабая, средняя, сильная)

повреждено огнём:

Вид пожара	Порода	Состояние корневых лап		Состояние корневой шейки		Подсушивание луба	
		процент повреждённых огнём корней	процент деревьев с данным повреждением	ожог корневой шейки по окружности (1/4; 2/4; 3/4; более 3/4)	процент деревьев с данным повреждением	по окружности (1/4; 2/4; 3/4; более 3/4)	процент деревьев с данным повреждением

Поражено болезнями

Вид болезни	Порода	Встречаемость (% поражённых деревьев)	Степень поражения лесного насаждения: (слабая, средняя, сильная)

3. Выборке подлежит 78 % деревьев,

в том числе:

ослабленных _____ % (причины назначения) _____

сильно ослабленных _____ % (причины назначения) _____

усыхающих _____ % (причины назначения) _____

свежего сухостоя 63 %

свежего бурелома _____ %

старый бурелом 11 %

свежий ветровал _____ %

старого ветровала _____ %

старого сухостоя 4 %

аварийных _____ %

4. Полнота лесного насаждения после уборки деревьев, подлежащих рубке, составит 0,1

Критическая полнота для данной категории лесных насаждений составляет 0,3

5. **ЗАКЛЮЧЕНИЕ:** С целью предотвращения негативных процессов или снижения ущерба от их воздействия назначено:

Участковое лесничество	Урочище (дача)	Квартал	Выдел	Площадь, выдела, га	Вид мероприятия	Площадь, мероприятия, га	Порода	Запас на выдел, кубм	Крайние сроки проведения
Половинское	Яровинский мастерский участок	11	43	5,9	СРС*	5,9	Б	531	2018г.

Ведомость перечета деревьев назначенных в рубку и абрис лесного участка прилагаются (приложение 2 и 3 к Акту)

6. Меры по обеспечению возобновления : не требуется

7. Мероприятия, необходимые для предупреждения повреждения или поражения смежных насаждений : не требуется.

8. Сведения для расчёта:

год образования старого сухостоя 2012г. ;

основная причина повреждения древесины: **Переувлажнение почвы под воздействием почвенно-климатических факторов**

Дата проведения обследований: 29.11. 2017г.

Исполнитель работ по проведению лесопатологических обследований:

ФИО: Васильев А.Г

Подпись: _____

Результаты проведения лесопатологических обследований лесных насаждений № 0.8.0.06 2017 г.

Субъект Российской Федерации Курганская область Лесничество (лесопарк) ГКУ «Глядянское лесничество»
 Участковое лесничество Половинское Урочище (лесная дача) Яровинский мастерский участок

Номер квартала	Номер выдела	Площадь выдела, га	Целевое назначение лесов	Категория защитных лесов	Номер лесопатологического выдела	Площадь лесопатологического выдела, га	Таксационная характеристика лесного насаждения								Число деревьев на пробе, шт.	Распределение деревьев по категориям состояния, % от запаса										Признаки повреждения деревьев	Доля повреждённых деревьев, %	Причина ослабления, повреждения	Подлежит рубке, %	Рекомендуемые мероприятия										
							состав	порода	возраст	средняя высота, м	средний диаметр, см	тип леса	полнота	бонитет		запас, куб. м/га	без признаков ослабления	ослабленные	сильно ослабленные	усыхающие	свежий сухостой	старый сухостой	свежий ветровал	старый ветровал	свежий бурелом					старый бурелом	аварийные деревья	виш	площадь, га							
11	43	5,9	защитные	1*	6	7		10Б+ 0С	Б	45	15	18	Вл сл еЗ	0,6	3	90	1	20	1	63	4	2	2	2	2	2	2	2	2	2	2	28	29	30	31	32	33	34	СРС	5,9

1* - леса, расположенные в пустынных, полупустынных, лесостепных, лесо- тундровых зонах, степях, горах

2* - Усыхание вершины свежее более 2/3 длины кроны

3* - Дехромация хвои, листья (патологическая) (>75%)

4*- Слом ствола под воздействием шквалистых и ураганных ветров

5* - Переувлажнение почвы под воздействием почвенно- климатических факторов.

Исполнитель работ по проведению лесопатологических обследований:

ФИО Васильев А.Г.

Подпись 

Дата составления документа 24 / 11 / 2017г.

Телефон 8-35238-9-27-15

Ведомость перечета деревьев назначенных в рубку

ВРЕМЕННАЯ ПРОБНАЯ ПЛОЩАДЬ № 46-лр

Субъект Российской Федерации Курганская область
Лесничество ГКУ «Глядянское лесничество» Половинское участковое

лесничество Дубовицкий мастерский участок Квартал 11 Выдел 43

Площадь 5,9 га, Номер очага вредных организмов _____ Размер пробной площади _____ га

Таксационная характеристика:
Тип леса Р.В.Е.З Состав 105+а Возраст 45 Бонитет 3
Полнота 0,6 Запас на га 90 Возобновление _____

Время и причина ослабления лесного насаждения:
Грибковые болезни под воздействием
искусственно-посаженных деревьев
бронхитов

Тип очага вредных организмов: эпизодический, хронический (подчеркнуть)
Фаза развития очага вредных организмов: начальная, нарастания численности, собственно вспышка, кризис (подчеркнуть)

Состояние лесного насаждения, намечаемые мероприятия Самостоятельное
насаждение искусственно-посаженное
сре

Привязка: N 54°53'37"
E 066°26'09"

Исполнитель работ по проведению лесопатологических обследований:

ФИО Васильев А.Г. Подпись [подпись]

Дата составления документа 24.11.2017 Телефон 8(35239)9-27-14

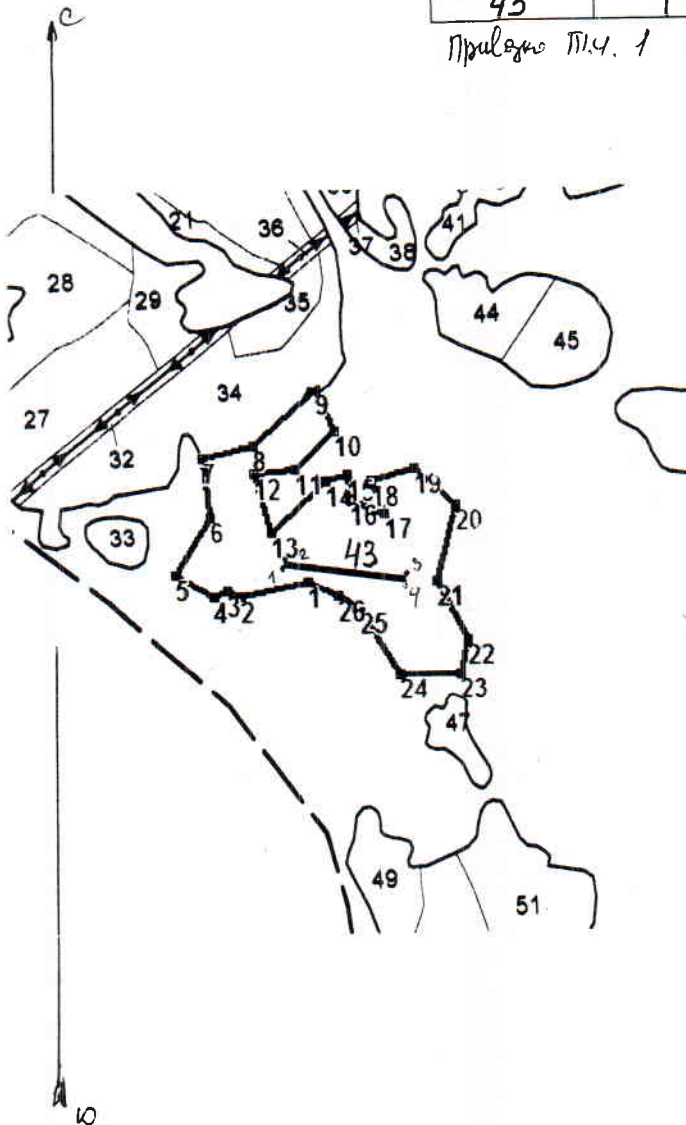
ГКУ Глядянское лесничество»
 Яровинский мастерский участок
 Половинское участковое лесничество

Абрис участка
 квартал 11 выдел 43
 площадь 5,9 га

Масштаб 1:10000

№ выдела	Ленты (круговой площади) перечета				
	№ ленты (площади)	Длина м	Ширина м	Радиус м	Площадь га
43	1	160	25		0,4

Привязка П.Ч. 1 СВ62°-35



Номера точек	Координаты	Румбы Линий	Длина м
1	N 54°53'37" E 066°26'09"		
1 - 2		ЮЗ:78°00'	93,0
2 - 3		СЗ:66°00'	19,0
3 - 4		ЮЗ:66°00'	20,0
4 - 5		ЮЗ:59°00'	59,0
5 - 6		СВ:32°00'	91,0
6 - 7		СЗ:6°00'	77,0
7 - 8		СВ:78°00'	71,0
8 - 9		СВ:48°00'	112,0
9 - 10		ЮВ:23°00'	61,0
10 - 11		ЮЗ:46°00'	73,0
11 - 12		ЮЗ:86°00'	57,0
12 - 13		ЮВ:16°00'	80,0
13 - 14		СВ:48°00'	99,0
14 - 15		СВ:77°00'	30,0
15 - 16		ЮВ:6°00'	31,0
16 - 17		ЮВ:66°00'	49,0
17 - 18		СЗ:20°00'	47,0
18 - 19		СВ:76°00'	58,0
19 - 20		ЮВ:49°00'	70,0
20 - 21		ЮЗ:14°00'	105,0
21 - 22		ЮВ:27°00'	86,0
22 - 23		ЮЗ:14°00'	46,0
23 - 24		СЗ:90°00'	79,0
24 - 25		СЗ:30°00'	100,0
25 - 26		СЗ:59°00'	35,0
26 - 1		СЗ:65°00'	43,0

Условные обозначения:

Граница участка —

Ленточный пересчет

Исполнитель работ по проведению лесопатологического обследования мастер Яровинский производственного участка АО «Глядянский лесхоз»

Ф.И.О. Муравских И.В.

Подпись

Дата составления документа 24.11.2017г

Телефон 8(35238)9-27-15

Таксационное описание

ГКУ "Глядянское лесничество" Половинское уч. л.-во Яровинский м.уч.
 ЛЕСА, РАС. В СТЕПЯХ, ЛЕСОСТЕП. И ДР.

Квартал: 11

Н в : о ы : м д : е е : р л :	Пло- щадь, га	Состав, подлесок, почва, рельеф, особенности выдела	Э л : я л е : р е с : у м а : с е : н т :	В о : з ы а : р с м : а о о : т а :	Д : и л р : ы а н : о в в : т о о : р з р :	К Г : л р : а н : о в в : т о о : р з р :	Б : о л е : н и : в в и : о о т : з з р :	П : о л е : л и : н и : т е с о р . : у с л о б . : т а :	Т и п : л е с а : т и п : л е с о р . : у с л о б . : т а :	Запас сырья, леса, м3	К : л : т : в : а : р :	Запас на выделе, м3	Хозяйственные распоряжения
---	---------------------	--	--	---	--	--	--	---	--	--------------------------	--	---------------------	-------------------------------

33 , 4 10Б 1 Б 40 14 16 4 2 3 ВЛСЛ , 5 60 24 24

озу: ДР.ОСОВО ЗАЩ.УЧ.ЛЕС.-НЕВ.УЧ.ЛЕС.СРЕДИ БЕЗЛЕС.ПРОСТ

34 4,7 10Б+Б 1 Б 30 10 12 3 2 4 ВЛСЛ , 5 40 188 188 24

подлесок: ИВК СРЕДНИЙ
 НЕВ.УЧ-КИ СРЕДИ БЕЗЛЕСН.ПРОСТ., ПОЛНОТА НЕРАВНОМЕРНАЯ, охранный зона ЛЭП, 20м, 110кВ

35 , 7 БОЛОТО
 НИЗИННОЕ, ОСОКОВОЕ, зарастание 50% ИВА КУСТАРИК.
 охранный зона ЛЭП, 20м, 110кВ, НЕВ.УЧ-КИ СРЕДИ БЕЗЛЕСН.ПРОСТ.

36 , 2 ЛЭП
 ширина 20,0 м, протяженность 0,1 км, ЧИСТЫЕ

37 , 1 ЛЭП
 ширина 20,0 м, протяженность 0,1 км, ЧИСТЫЕ

38 , 4 10Б 1 Б 3 1,5 2 1 1 3 ВЛСЛ , 5 5 2 2 2

единичные деревья
 10Б 35 13 16

подлесок: ИВК РЕДКИЙ
 охранный зона ЛЭП, 20м, 110кВ
 озу: ДР.ОСОВО ЗАЩ.УЧ.ЛЕС.-НЕВ.УЧ.ЛЕС.СРЕДИ БЕЗЛЕС.ПРОСТ

39 , 4 ЛЭП
 ширина 20,0 м, протяженность 0,2 км, ЧИСТЫЕ

40 , 9 БОЛОТО
 НИЗИННОЕ, ОСОКОВОЕ, зарастание 45% ИВА КУСТАРИК.
 охранный зона ЛЭП, 20м, 110кВ

41 , 8 10Б 1 Б 40 14 16 4 2 3 ВЛСЛ , 7 90 72 72 4

ПОЛНОТА НЕРАВНОМЕРНАЯ, охранный зона ЛЭП, 20м, 110кВ
 озу: ДР.ОСОВО ЗАЩ.УЧ.ЛЕС.-НЕВ.УЧ.ЛЕС.СРЕДИ БЕЗЛЕС.ПРОСТ

42 1,2 10Б 1 Б 35 12 14 4 2 3 ВЛСЛ , 8 80 96 96

озу: ДР.ОСОВО ЗАЩ.УЧ.ЛЕС.-НЕВ.УЧ.ЛЕС.СРЕДИ БЕЗЛЕС.ПРОСТ

43 5,9 10Б+ОС 1 Б 45 15 18 5 2 3 ВЛСЛ , 6 90 531 2 89

подросок: 5Б5ОС (3) 1,0 м, 2,0 тыс.шт/га
 подлесок: ИВК РЕДКИЙ
 повреждение ВЫМОКАНИЕ, ВЕРЕЗА, СРЕДНЯЯ СТЕПЕНЬ ПОВР.
 ПОЛНОТА НЕРАВНОМЕРНАЯ, НЕВ.УЧ-КИ СРЕДИ БЕЗЛЕСН.ПРОСТ., РАЗМЕШЕНИЕ ПОДРОСТА ГРУППОВОЕ

44 1,2 10Б+ОС 1 Б 20 9 10 2 1 3 ВЛСЛ , 8 50 60 60

озу: ДР.ОСОВО ЗАЩ.УЧ.ЛЕС.-НЕВ.УЧ.ЛЕС.СРЕДИ БЕЗЛЕС.ПРОСТ

