


УТВЕРЖДАЮ:

Первый заместитель директора
Департамента природных
ресурсов и охраны окружающей
среды Курганской области-
начальник управления лесного хозяйства

 В.А.Банников
Дата 07.12.2017 г.

**Акт
Лесопатологического обследования № 46-М**

лесных насаждений ГКУ «Юргамышское лесничество»

Способ лесопатологического обследования: 1. Визуальный

2. Инструментальный

Место проведения

Участковое лесничество	Урочище (дача)	Квартал (квартала)	Выдел (выделы)	Площадь, га
Мишкинское	Коровинский мастерский участок	37	40	8,3

Лесопатологическое обследование проведено на общей площади 8,3 га.

Инструментальное обследование лесного участка

1. Фактическая таксационная характеристика лесного насаждения соответствует (не соответствует) (нужное подчеркнуть) таксационному описанию.

Ведомость лесных участков с выявленными несоответствиями таксационным описаниям приведена в приложении 1 к Акту.

2. Состояние насаждений: с нарушенной устойчивостью
с утраченной устойчивостью

Причины повреждения: устойчивый низовой пожар 4-10 летней давности средней интенсивности.

В том числе:
Заселено (обработано) стволовыми вредителя

Вид вредителя	Порода	Встречаемость (% заселённых деревьев)	Степень заселения лесного насаждения (слабая, средняя, сильная)

Повреждено огнём

Вид пожара	Порода	Состояние корневых лап		Состояние корневой шейки		Подсушивание луба	
		Процент повреждённых огнём корней	Процент деревьев с данным повреждением	Ожог корневой шейки по окружности (1/4; 2/4; 3/4; более 3/4)	Процент деревьев с данным повреждением	По окружности (1/4; 2/4; 3/4; более 3/4)	Процент деревьев с данным повреждением
УН пож. 4- 10 лет СИ	береза, осина	Менее 3/4	22				

Поражено болезнями

Вид болезни	Порода	Встречаемость (% поражённых деревьев)	Степень поражения лесного насаждения (слабая, средняя, сильная)

3. Выборке подлежит 23 % деревьев,

В том числе,
Ослабленных _____ % (причины назначения) _____
Сильно ослабленных _____ % (причины назначения) _____
Усыхающих _____ % (причины назначения) _____
Свежего сухостоя 15 %
Свежего ветровала _____ %
Свежего бурелома _____ %
Старого сухостоя 7 %
Старого бурелома 1 %
Старого ветровала _____ %

4. Полнота лесного насаждения после уборки деревьев, подлежащих рубке, составит 0,5 ✓
Критическая полнота для данной категории лесных насаждений составляет 0,3.

5. ЗАКЛЮЧЕНИЕ

С целью предотвращения негативных процессов или снижения ущерба от их воздействия назначено:

Участковое лесничество	Урочище (дача)	квартал	выдел	Площадь выдела, га	Вид мероприятия	Площадь мероприятия	Порода	Запас на выдел кбм	Крайние сроки проведения
Мишкинское	Коровинский мастерский участок	37	40	8,3	Выборочная санитарная рубка	8,3	Береза, осина	291	2018 г.

Ведомость перечёта деревьев назначенных в рубку и абрис лесного участка прилагается (приложение 2 и 3 к Акту)

6. Меры по обеспечению возобновления не требуется

7. Мероприятия, необходимые для предупреждения или поражения смежных насаждений не требуется

8. Сведения для расчёта понижающего коэффициента стоимости древесины:

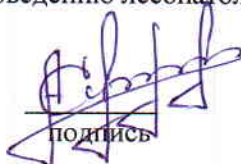
Год образования старого сухостоя 2013

основная причина повреждения древесины устойчивый низовой пожар 4-10 летней давности средней интенсивности

Дата проведения обследований 12.09.2017г

Исполнитель работ по проведению лесопатологических обследований:

ФИО Своров А.В.


подпись

Результаты проведения лесопатологического обследования лесных насаждений за август 2017 г.

Субъект Российской Федерации Курганская область Лесничество (лесопарк) Юргамышское
 Участковое лесничество Мишкинское Урочище (лесная дача) Коровинский мастерский участок

Номер квартала	Номер выдела	Площадь выдела, га	Целевое назначение лесов	Категория защитных лесов	Номер лесопатологического выдела	Площадь лесопатологического выдела, га	Таксационная характеристика лесного насаждения							Число деревьев на пробе, шт.	Распределение деревьев по категориям состояния, % от запаса										Признаки повреждения деревьев	Доля поврежденных деревьев, %	Причина ослабления, повреждения	Поджегит рубке, %	Назначенные мероприятия				
							состав	порода	возраст	средняя высота, м	средний диаметр, см	тип леса	плотность		фонитет	Запас, куб. м/га	без признаков ослабления	ослабленные	ослабленные	усыхающие	свежий сухостой	старый сухостой	свежий ветровал	старый ветровал					свежий бурелом	старый бурелом	аварийные деревья	вид	площадь, га
1	2	3	4	5	6	7	8	9	10	11	12	13	14	15	16	17	18	19	20	21	22	23	24	25	26	27	28	29	30	31	32	33	34
37	40	8,3	1*	1а*			6Б4Ос	Б	55	19	20	РГ С2	0,7	2	150	105	51	5	14		20	8				2		3*	30	2*	23	ВСР	8,3
								Ос		19	24					25	90				5	5					4*						

Примечание: Целевое назначение лесов-1* - Защитные

Категория защитных лесов- 1а* – Леса расположенные в пустынных, полупустынных, лесостепных, лесотундровых зонах, степях, горах.

Причина: 2*- устойчивый низовой пожар 4-10 летней давности средней интенсивности.


Признаки: 3* – ожог корней прошлых лет (< 3/4 корн, лап).

4* слом ствола в области кроны прошлых лет

Исполнитель работ по проведению лесопатологического обследования:

ФИО Суровов А.В.

Подпись



Дата составления документа 04.12.2017

Телефон

8(35247) 3-22-39

Ведомость перечета деревьев назначенных в рубку

ВРЕМЕННАЯ ПРОБНАЯ ПЛОЩАДЬ № _____

Субъект Российской Федерации Курганская область.

Лесничество (лесопарк) Мишкинское участковое. Квартал 37. Выдел 40.

Площадь 8,3 га.

Номер очага вредных организмов __ Размер пробной площади 0,3 га.

Таксационная характеристика:

тип леса РТ С2 состав бБ4Ос возраст 55 бонитет 2

полнота 0,7 запас на га 150 возобновление отсутствует

Время и причина ослабления лесного насаждения:

устойчивый низовой пожар 4-10 летней давности средней интенсивности

Тип очага вредных организмов: эпизодический, хронический (подчеркнуть).

Фаза развития очага вредных организмов: начальная, нарастания численности, собственно вспышка, кризис (подчеркнуть).

Состояние лесного насаждения, намечаемые мероприятия:

неудовлетворительное, 23%

Исполнитель работ по проведению лесопатологического обследования:

ФИО Суворов А.В.

Подпись _____

Дата составления документа 04.12.2012

Телефон _____

83521732239

ВЕДОМОСТЬ ПЕРЕЧЕТА ДЕРЕВЬЕВ

Порода: Береза

Ступени толщины см	Количество деревьев по категориям состояния, шт.																Всего деревьев по ступеням толщины		
	I	II	III	IV		V		VI			ветровал, бурелом			аварийные деревья			шт.	в том числе подлежат рубке, %	
				НЗ	З	НЗ	З	НЗ	З	О	НЗ	З	О	НЗ	З	О			
1	2	3	4	5	6	7	8	9	10	11	12	13	14	15	16	17	18	19	
8	7					:												8	
12	2	:	2															26	
16	22	'	2			2												28	
20	1		2								:							16	
24	2					:												16	
28	'	:																3	
32						2												3	
36	'					:		:										5	
Итого шт	61	5	24			11		2			2							105	
Запас м3	12,1	1,3	3,4			4,8		1,8			0,5							23,9	
Итого % от запаса	51	5	14			20		8			2							100	

Порода: Осина

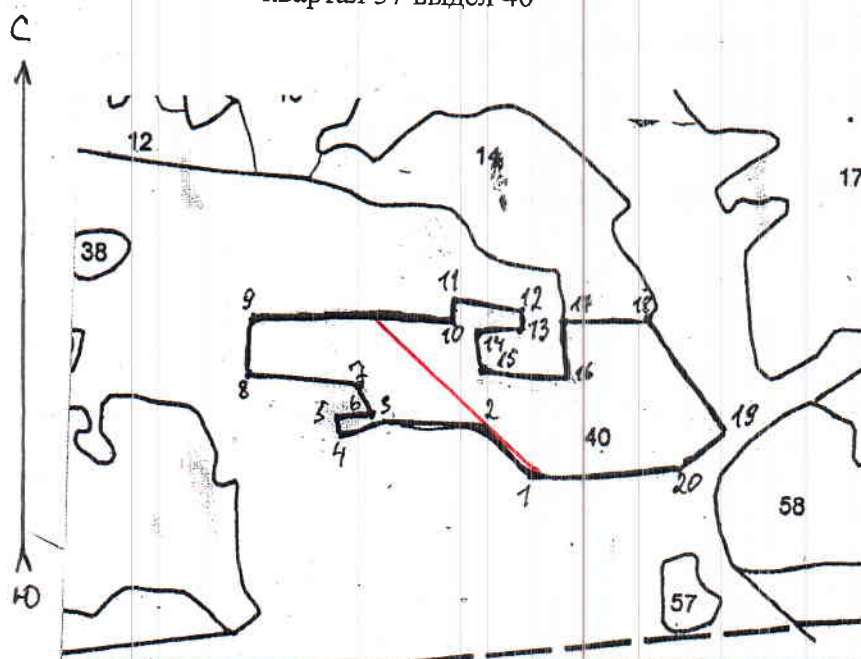
Ступени толщины см	Количество деревьев по категориям состояния, шт.																Всего деревьев по ступеням толщины		
	I	II	III	IV		V		VI			ветровал, бурелом			аварийные деревья			шт.	в том числе подлежат рубке, %	
				НЗ	З	НЗ	З	НЗ	З	О	НЗ	З	О	НЗ	З	О			
1	2	3	4	5	6	7	8	9	10	11	12	13	14	15	16	17	18	19	
12								2										3	
16																			
20	1																	5	
24	2							:										4	
28	2					:												5	
32	2																	8	
36																			
Итого шт	20					1		4										25	
Запас м3	11,6					0,6		0,7										12,9	
Итого % от запаса	90					5		5										100	

Запас м3	23,7	1,3	3,4			5,4		2,5			0,5							36,8	
Итого % от запаса	64	4	9			15		7			1							100	

Примечание: НЗ - незаселенное, З - заселенное, О - оработанное вредителями.

М 1:10000

Абрис участка
Мишкинское участковое лесничество
Коровинский мастерский участок
квартал 37 выдел 40



N выдела	Ленты (круговой площадки) перечета				
	N ленты (площадки)	длина, м	ширина, м	радиус, м	площадь, га
40	1	300	10		0,3
N-55 12 07, E-63 45 52					

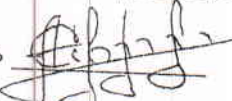
Номера точек	Координаты	Румбы линий	Длина, м
1-2	N-55 12 07, E-63 45 52	СЗ-40	90
2-3		СЗ-88	130
3-4		ЮЗ-70	60
4-5		СЗ-20	30
5-6		СВ-85	50
6-7		СЗ-25	40
7-8		СЗ-89	150
8-9		СВ-1	80
9-10		СВ-89	170
10-11		СЗ-1	30
11-12		ЮВ-80	90
12-13		ЮВ-1	30
13-14		ЮЗ-85	60
14-15		ЮВ-10	40
15-16		ЮВ-89	110
16-17		СЗ-5	70
17-18		СВ-85	110

18-19			
19-20		ЮВ-35	180
20-1		ЮЗ-45	70
		ЮЗ-85	200

Условные обозначения:  ленточный перечет
 обследуемый участок

Исполнитель работ по проведению лесопатологического исследования:

ФИО Суворов А.В.

Подпись 

Дата составления документа 04.12.2017 Телефон 8 352 47 52239

Таксационное описание

ЮРГАМЫШСКОЕ Л-ВО МИЛКИНСКОЕ УЧ. Л-ВО (БЫВШ. КОРОВИНСКОЕ Л-ВО) АР. ИП ПЕРЕЖЕГИН О.В.
 ЛЕСА, РАС. В СТЕПНЯХ, ЛЕСОСТЕП. И ДР.

Квартал: 37

Н в:	Пло-	Состав,	Л	Д	К	Г	Б	Тип	П	Запас сыраст.	К	Запас на выделе, м3	Хозяиственные
О м:	ладь,	подрост,	В	И	Л	Р	Н	леса	л	О	Л	О	распоряжения
М д:	е	подлесок,	О	А	О	Н	И	леса	л	л	Т	Един: Захламлен:	
е е:	га	почва	Р	С	М	В	И	тип	н	Н	О	дер:	
р л:	е	рельеф,	А	О	В	В	И	лесор.	О	Общий:	По	Сухо:	
р а:	е	особенности	С	Т	О	Т	Е	услов.	Т	га	на	Стоя:	
		выдела	Н	Т	Р	Р	Т	а	а	выдел:	пород:	Р	Общий: Лик:
			Т	Т	Т	Т	Т	а	а	видел:	пород:	Р	Вид:

34	3,5	100С	1 ОС	45	16	16	5	3	3	СВСЛ	,6	110	385	385	2
			подлесок: ИВК РЕДКИЙ							Е2					
35	1,4	100С+Б	1 ОС	40	14	14	4	2	3	СВСЛ	,6	100	140	140	
			подлесок: ИВК РЕДКИЙ							Е2					
36	1,6	10Б+ОС	1 Б	50	18	18	5	2	2	РТ	,6	120	192	192	
			подлесок: ИВК РЕДКИЙ							С2					
37	3,0	9Б10С	1 Б	60	20	22	6	2	2	РТ	,7	160	480	432	
			ПОЛНОТА НЕРАВНОМЕРНАЯ							С2				48	
			повреждение БОЛЕЗНЯМИ ЛЕСА, ОСИНА, СТЕПЕНЬ ПОВРЕЖ. СРЕДНЯЯ, ЛОЖНЫЙ ТРУТОВИК												
			СОСТАВ НЕОДНОРОДНЫЙ, ПОЛНОТА НЕРАВНОМЕРНАЯ, НАСАЖДЕНИЕ РАЗНОВОЗРАСТНОЕ												
38	,4	8Б20С	1 Б	60	20	22	6	2	2	РТ	,7	160	64	51	
			20 ОС							С2				13	
39	,3	9Б10С	1 Б	60	20	22	6	2	2	РТ	,7	160	48	43	
			20 ОС							С2				5	
40	8,3	6Б40С	1 Б	55	19	20	6	2	2	РТ	,7	150	1245	747	
			19 ОС							С2				498	
			подлесок: ИВК РЕДКИЙ												
			повреждение БОЛЕЗНЯМИ ЛЕСА, ОСИНА, СТЕПЕНЬ ПОВРЕЖ. СРЕДНЯЯ, ЛОЖНЫЙ ТРУТОВИК												
			СОСТАВ НЕОДНОРОДНЫЙ, ПОЛНОТА НЕРАВНОМЕРНАЯ												
41	3,0	10Б	1 Б	55	19	18	6	2	2	РТ	,6	130	390	390	
			подлесок: ИВК РЕДКИЙ							С2					
			ПОЛНОТА НЕРАВНОМЕРНАЯ												
42	2,4	10Б	1 Б	55	19	18	6	2	2	РТ	,7	150	360	360	
			подлесок: ИВК РЕДКИЙ							С2					
43	1,0	80С2Б	1 ОС	45	16	14	5	3	3	СВСЛ	,6	110	110	88	
			16 Б							Е2				22	
			подлесок: ИВК РЕДКИЙ												
			повреждение БОЛЕЗНЯМИ ЛЕСА, ОСИНА, СТЕПЕНЬ ПОВРЕЖ. СЛАБАЯ, ЛОЖНЫЙ ТРУТОВИК												
			СОСТАВ НЕОДНОРОДНЫЙ, ПОЛНОТА НЕРАВНОМЕРНАЯ												
44	,7	9Б10С	1 Б	55	18	20	6	2	3	РТ	,5	100	70	63	
			18 ОС							С2				7	
			подлесок: ИВК РЕДКИЙ												
			повреждение БОЛЕЗНЯМИ ЛЕСА, ОСИНА, СТЕПЕНЬ ПОВРЕЖ. СЛАБАЯ, ЛОЖНЫЙ ТРУТОВИК												
			СОСТАВ НЕОДНОРОДНЫЙ, ПОЛНОТА НЕРАВНОМЕРНАЯ												
45	7,0	9Б10С	1 Б	55	18	18	6	2	3	ВЛСЛ	,5	100	700	630	
			18 ОС							Е3				70	
			подлесок: ИВК СРЕДНИЙ												

Копия Версия
Директор
РКУ "Юргамышское
Мемлекеттік
НҚ Ауданы



2011-11-11
 63-2013-014

Исп. № 2016
 СРЛ 2016г