


Утверждаю:
Первый заместитель
Директор департамента
природных ресурсов и охраны
окружающей среды Курганской
области – начальник управления
лесного хозяйства

 Банников В.А.
« 13 » октября 2017 г

Акт
лесопатологического обследования № 46-Кр
лесных насаждений ГКУ «Юргамышское лесничество»
Курганская область
(субъект РФ)

Способ лесопатологического обследования: 1. Визуальный
2. Инструментальный

Место проведения

Участковое лесничество	Урочище (дача)	Квартал	Выдел	Площадь, га
Кировское	Кировский мастерский участок	100	6	38,0

Лесопатологическое обследование проведено на общей площади 38,0 га.

2. Инструментальное обследование лесного участка

1. Фактическая таксационная характеристика лесного насаждения соответствует (не соответствует) (нужное подчеркнуть) таксационному описанию.

Причины несоответствия: _____

2. Состояние насаждений: с нарушенной устойчивостью
с утраченной устойчивостью

причины повреждения: Некротно-раковые заболевания стволов, некротно-раковые заболевания ветвей (диплодиевый некроз сосны).

В том числе:

Заселено (отработано) стволовыми вредителями:

Вид вредителя	Порода	Встречаемость (% заселенных деревьев)	Степень заселения лесного насаждения (слабая, средняя, сильная)

Повреждено огнем:

Вид жара	Порода	Состояние корневых лап		Состояние корневой шейки		Подсушивание луба	
		процент поврежденных огнем корней	процент деревьев с данным повреждением	ожег корневой шейки по окружности (1/4; 2/4; 3/4; более 3/4)	процент деревьев с данным повреждением	по окружности (1/4; 2/4; 3/4; более 3/4)	процент деревьев с данным повреждением

Поражено болезнями:

Вид болезни	Порода	Встречаемость (% пораженных деревьев)	Степень поражения лесного насаждения (слабая, средняя, сильная)
Диплодийный некроз сосны	сосна	18	средняя

2.3. Выборке подлежит 10 % деревьев,

В том числе,

ослабленных _____% (причины назначения) _____;

сильно ослабленных _____% (причины назначения) _____;

усыхающих 3 % (причины назначения) деревья хвойных пород _____;

свежего сухостоя 7 % ,

свежего ветровала _____%;

свежего бурелома _____%;

старого сухостоя _____%;

старого ветровала _____%;

старого бурелома _____%;

аварийных _____%.

2.4. Полнота лесного насаждения после уборки деревьев, подлежащих рубке, составит 0.6.

Критическая полнота для данной категории лесных насаждений составляет, не лимитируется.

ЗАКЛЮЧЕНИЕ

С целью предотвращения негативных процессов или снижения ущерба от их воздействия назначено:

Участковое лесничество	Урочище (дача)	Квартал	Выдел	Площадь, выдела, га	Вид мероприятия	Площадь, мероприятия, га	Порода	Запас на выдел, куб. м	Крайние сроки проведения
Кировское	Кировский мастерский участок	100	6	38,0	Санитарная рубка выборочная	16,5	С	561	2017-2018г

Ведомость перечета деревьев, назначенных в рубку, и абрис лесного участка прилагаются (приложение 2 и 3 к Акту).

Меры по обеспечению возобновления: Создание лесных культур.

Мероприятия, необходимые для предупреждения повреждения или поражения смежных насаждений: Установить лесопатологический контроль за насаждением и прилегающими насаждениями после проведения санитарно-оздоровительного мероприятия.

Сведения для расчета степени повреждения:

год образования старого сухостоя: _____

основная причина повреждения древесины: Некротико-раковые заболевания стволов (Заключение ФБУ «Российский центр защиты леса» от 12.09.2017 года № М-12Ф-2148).

Дата проведения обследований 02.10.2017г.

Исполнитель работ по проведению лесопатологического обследования:

ФИО Колков В. А.

Подпись 

*** Раздел включается в акт в случае проведения лесопатологического обследования инструментальным способом.

Исполнитель работ по проведению лесонаучно-технического обследования:

ФИО _____ .одпись _____
Дата составления документа 02.10.2017г Телефон 9-10-52

Ведомость перечета деревьев назначенных в рубку

ВРЕМЕННАЯ ПРОБНАЯ ПЛОЩАДЬ N 1

Субъект Российской Федерации Курганская область
Лесничество (лесопарк) Юргамышское Квартал 100 Выдел 6 Кировский мастерский участок
Площадь 16,5 га,

Номер очага вредных организмов . Размер пробной площади 0,3 га

Таксационная характеристика:

тип леса БРВ2; состав 10С; возраст 120; бонитет 2;

полнота 0,7; запас на га 340; возобновление

Время и причина ослабления лесного насаждения:

2017 год Некрозно-раковые заболевания стволов, некротно-раковые заболевания ветвей

Тип очага вредных организмов: эпизодический, хронический (подчеркнуть).

Фаза развития очага вредных организмов: начальная, нарастания численности, собственно вспышка, кризис (подчеркнуть).

Состояние лесного насаждения, намечаемые мероприятия:

Неудовлетворительное, 10 %

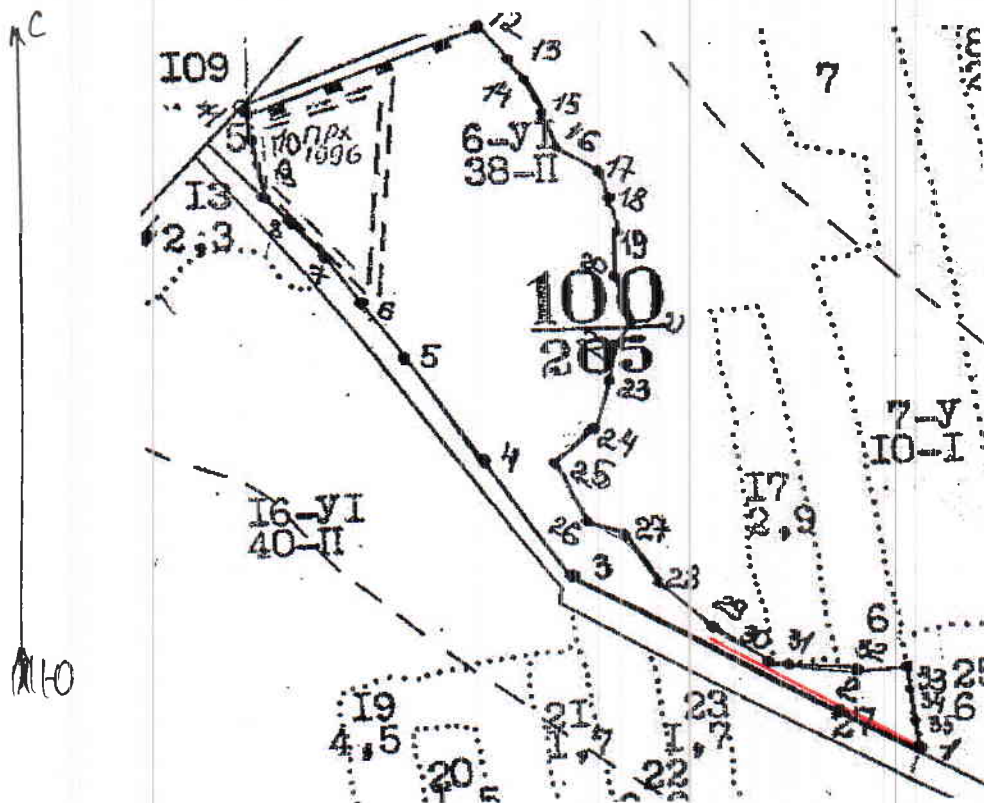
Исполнитель работ по проведению лесопатологического обследования:

ФИО Ковжов В.А. Подпись 

Дата составления документа 02.10.17 Телефон 9-10-58

**Абрис участка
Кировское участковое лесничество
Кировский мастерский участок
квартал 100 выдел 6 площадь 16,5**


М 1:10000



N выдела	Ленты (круговой площадки) перечета				
	N ленты (площадки)	длина, м	ширина, м	радиус, м	площадь, га
6	1	300	10		0,3
	N 55° 33.592' S 063° 45.572'				

Номера точек	Координаты	Румбы линий	Длина, м
1	N 55° 33.592' S 063° 45.572'		
1-2	СЗ	72	107,7
2-3	СЗ	68	304,2
3-4	СЗ	49	163,2
4-5	СЗ	46	141
5-6	СЗ	40	159,3
6-7	СЗ	6	66,8
7-8	СЗ	10	53,7
8-9	СЗ	25	68,8
9-10	СЗ	16	48,3
10-11	СЗ	13	58,3
11-12	СВ	65	189,3
12-13	ЮВ	45	36,9
13-14	ЮВ	47	29,2
14-15	ЮВ	42	62,2
15-16	ЮВ	20	43,5
16-17	ЮВ	61	48,5
17-18	ЮВ	52	20,9
18-19	ЮВ	24	65,7
19-20	ЮВ	5	52,5
20-21	ЮВ	23	62,9
21-22	ЮЗ	8	58,2
22-23	ЮЗ	7	54,2
23-24	ЮЗ	20	50,8
24-25	ЮЗ	28	57,2
25-26	ЮВ	40	84
26-27	ЮВ	62	36,5
27-28	ЮВ	47	56,3
28-29	ЮВ	63	60,3
29-30	ЮВ	79	78,8
30-31	ЮВ	90	26
31-32	ЮВ	57	87,2
32-33	СВ	89	59,7
33-34	СВ	55	7,3
34-35	ЮВ	23	83,5
35-1	ЮЗ	28	11,3

Условные обозначения: — Ленточный перече́т.

Исполнитель работ по проведению лесопатологического исследования:
 ФИО Колков В.А. Подпись 
 Дата составления документа 02.10.2017г Телефон 9-10-58

ТАКСАЦИОННОЕ ОПИСАНИЕ

ИВАНКОВСКИЙ ЛЕСХОЗ ЛЕСНИЧЕСТВО: КИРОВСКОЕ
КАТЕГОРИЯ ЗАЩИТНОСТИ: ЛЕСОПАРКОВАЯ ЧАСТЬ ЗЕЛЕННЫХ ЗОН

КВАРТАЛ: 100

СОСТАВ:	ЭЛ	В	А	К	Г	Б	ТИП	П	ЗАПАС	СМ	РАСТ.	ЭК	ЗАПАС	НА	ВЫДЕЛЕ,	МЗ
ПОДРОСТ,	Я	Л	Е	О	В	И	Л	Р	О	ЛЕСА	О	Л	Л	Л	Л	Л
ПОДЛЕСОК,	Р	Е	С	З	Ы	А	Н	И	Л	Л	Л	Л	Л	Л	Л	Л
ПОЧВА,	У	З	М	В	И	И	ТИП	Н	НА	В	Т	Ч	О	В	Е	Л
РЕЛЬЕФ,	С	Е	А	О	Т	Л	ЕСОС	О	И	О	Б	Ш	И	О	Р	Е
ОСОБЕННОСТИ	Н	Н	С	Т	Т	З	З	Е	У	С	Л	О	В	Т	Г	А
ВЫДЕЛА	Н	Т	А	Р	Р	Т	А	В	И	Д	Е	Л	П	О	Р	О

Юлия Верн
Деревятор
Гру "Юрта"
Н.А. Деревятор

ИЗДАНИЕ 1996

1	,7	10С ^В	1	С	70	22	24	4	2	1	БР	,7	280	196	196	
РЕКРЕАЦИОННАЯ ХАРАКТЕРИСТИКА: ТИП ЛАНДШАФТА ЗАКР., ГОРИЗ., СОМКН., КЛАСС ЭСТЕТИЧ., ОЦЕНКИ-1, РЕКРЕАЦИОННАЯ ОЦЕНКА-ВЫСОКАЯ, КЛАСС УСТОЙЧИВОСТИ-2, ПРОХОДИМОСТЬ-ХОРОШАЯ, ПРОСМАТРИВАЕМОСТЬ-ХОРОШАЯ, СТАДИЯ ДИГРЕССИИ-2																
2	3,4	10С	1	С	130	27	36	7	3	2	БР	,7	350	1190	1190	
РЕКРЕАЦИОННАЯ ХАРАКТЕРИСТИКА: ТИП ЛАНДШАФТА ЗАКР., ГОРИЗ., СОМКН., КЛАСС ЭСТЕТИЧ., ОЦЕНКИ-1, РЕКРЕАЦИОННАЯ ОЦЕНКА-ВЫСОКАЯ, КЛАСС УСТОЙЧИВОСТИ-2, ПРОХОДИМОСТЬ-ХОРОШАЯ, ПРОСМАТРИВАЕМОСТЬ-ХОРОШАЯ, СТАДИЯ ДИГРЕССИИ-1, СЕЛЕКЦИОННАЯ ОЦЕНКА: НОРМАЛЬНОЕ																
3	3,2	10С	1	С	65	21	22	4	2	1	БР	,7	270	864	864	
РЕКРЕАЦИОННАЯ ХАРАКТЕРИСТИКА: ТИП ЛАНДШАФТА ЗАКР., ГОРИЗ., СОМКН., КЛАСС ЭСТЕТИЧ., ОЦЕНКИ-1, РЕКРЕАЦИОННАЯ ОЦЕНКА-ВЫСОКАЯ, КЛАСС УСТОЙЧИВОСТИ-2, ПРОХОДИМОСТЬ-ХОРОШАЯ, ПРОСМАТРИВАЕМОСТЬ-ХОРОШАЯ, СТАДИЯ ДИГРЕССИИ-2																
4	,6	10С	1	С	85	25	28	5	2	1	БР	,7	330	198	198	
РЕКРЕАЦИОННАЯ ХАРАКТЕРИСТИКА: ТИП ЛАНДШАФТА ЗАКР., ГОРИЗ., СОМКН., КЛАСС ЭСТЕТИЧ., ОЦЕНКИ-1, РЕКРЕАЦИОННАЯ ОЦЕНКА-ВЫСОКАЯ, КЛАСС УСТОЙЧИВОСТИ-2, ПРОХОДИМОСТЬ-ХОРОШАЯ, ПРОСМАТРИВАЕМОСТЬ-ХОРОШАЯ, СТАДИЯ ДИГРЕССИИ-1																
5	,3	БИОПОЛЯНА	С								2	РТ				
РЕКРЕАЦИОННАЯ ХАРАКТЕРИСТИКА: ТИП ЛАНДШАФТА БЕЗ ДРЕВЕСН., РАСТ., КЛАСС ЭСТЕТИЧ., ОЦЕНКИ-1, РЕКРЕАЦИОННАЯ ОЦЕНКА-ВЫСОКАЯ																
6	38,0	10С	1	С	120	28	32	6	2	2	БР	,7	340	12020	12020	
РЕКРЕАЦИОННАЯ ХАРАКТЕРИСТИКА: ТИП ЛАНДШАФТА ЗАКР., ГОРИЗ., СОМКН., КЛАСС ЭСТЕТИЧ., ОЦЕНКИ-1, РЕКРЕАЦИОННАЯ ОЦЕНКА-ВЫСОКАЯ, КЛАСС УСТОЙЧИВОСТИ-2, ПРОХОДИМОСТЬ-ХОРОШАЯ, ПРОСМАТРИВАЕМОСТЬ-ХОРОШАЯ, СТАДИЯ ДИГРЕССИИ-1																
7	10,0	10С	1	С	90	26	30	5	2	1	БР	,7	340	3400	3400	
РЕКРЕАЦИОННАЯ ХАРАКТЕРИСТИКА: ТИП ЛАНДШАФТА ЗАКР., ГОРИЗ., СОМКН., КЛАСС ЭСТЕТИЧ., ОЦЕНКИ-1, РЕКРЕАЦИОННАЯ ОЦЕНКА-СРЕДНЯЯ, КЛАСС УСТОЙЧИВОСТИ-2, ПРОХОДИМОСТЬ-ХОРОШАЯ, ПРОСМАТРИВАЕМОСТЬ-ХОРОШАЯ, СТАДИЯ ДИГРЕССИИ-1																
8	2,4	10С	1	С	90	27	30	5	2	1	БР	,7	350	840	840	
РЕКРЕАЦИОННАЯ ХАРАКТЕРИСТИКА: ТИП ЛАНДШАФТА ЗАКР., ГОРИЗ., СОМКН., КЛАСС ЭСТЕТИЧ., ОЦЕНКИ-1, РЕКРЕАЦИОННАЯ ОЦЕНКА-ВЫСОКАЯ, КЛАСС УСТОЙЧИВОСТИ-1, ПРОХОДИМОСТЬ-ХОРОШАЯ, ПРОСМАТРИВАЕМОСТЬ-ХОРОШАЯ, СТАДИЯ ДИГРЕССИИ-1																
9	,3	10С	1	С	30	11	12	2	1	2	БР	,7	90	27	27	
РЕКРЕАЦИОННАЯ ХАРАКТЕРИСТИКА: ТИП ЛАНДШАФТА ЗАКР., ГОРИЗ., СОМКН., КЛАСС ЭСТЕТИЧ., ОЦЕНКИ-1, РЕКРЕАЦИОННАЯ ОЦЕНКА-ВЫСОКАЯ, КЛАСС УСТОЙЧИВОСТИ-1, ПРОХОДИМОСТЬ-ХОРОШАЯ, ПРОСМАТРИВАЕМОСТЬ-ХОРОШАЯ, СТАДИЯ ДИГРЕССИИ-1																
10	1,3	10С	1	С	60	20	22	3	2	1	БР	,7	250	325	325	
РЕКРЕАЦИОННАЯ ХАРАКТЕРИСТИКА: ТИП ЛАНДШАФТА ЗАКР., ГОРИЗ., СОМКН., КЛАСС ЭСТЕТИЧ., ОЦЕНКИ-1, РЕКРЕАЦИОННАЯ ОЦЕНКА-ВЫСОКАЯ, КЛАСС УСТОЙЧИВОСТИ-2, ПРОХОДИМОСТЬ-ХОРОШАЯ, ПРОСМАТРИВАЕМОСТЬ-ХОРОШАЯ, СТАДИЯ ДИГРЕССИИ-2																