

УТВЕРЖДАЮ:

Первый заместитель директора
Департамента природных
ресурсов и охраны окружающей
среды Курганской области-
начальник управления лесного хозяйства
В.А. Банников - В.А. Банников

Дата 07.12.2017г.

Акт

Лесопатологического обследования № 43-М

лесных насаждений ГКУ «Юргамышское лесничество»

Способ лесопатологического обследования: 1. Визуальный

2. Инструментальный

Место проведения

Участковое лесничество	Урочище (дача)	Квартал (квартала)	Выдел (выделы)	Площадь, га
Мишкинское	Коровинский мастерский участок	37	55	13,7

Лесопатологическое обследование проведено на общей площади 13,7 га.

Инструментальное обследование лесного участка

1. Фактическая таксационная характеристика лесного насаждения соответствует (не соответствует) (нужное подчеркнуть) таксационному описанию.

Ведомость лесных участков с выявленными несоответствиями таксационным описаниям приведена в приложении 1 к Акту.

2. Состояние насаждений: **с нарушенной устойчивостью**
с утраченной устойчивостью

Причины повреждения: устойчивый низовой пожар 4-10 летней давности средней интенсивности.

В том числе:
Заселено (обработано) стволовыми вредителя

Вид вредителя	Порода	Встречаемость (% заселённых деревьев)	Степень заселения лесного насаждения (слабая, средняя, сильная)

Повреждено огнём

Вид пожара	Порода	Состояние корневых лап		Состояние корневой шейки		Подсушивание луба	
		Процент повреждённых огнём корней	Процент деревьев с данным повреждением	Ожог корневой шейки по окружности (1/4; 2/4; 3/4; более 3/4)	Процент деревьев с данным повреждением	По окружности (1/4; 2/4; 3/4; более 3/4)	Процент деревьев с данным повреждением
УН пож. 4- 10 лет СИ	береза, осина	Менее 3/4	11				

Поражено болезнями

Вид болезни	Порода	Встречаемость (% поражённых деревьев)	Степень поражения лесного насаждения (слабая, средняя, сильная)

3. Выборке подлежит 21 % деревьев,

В том числе,
Ослабленных _____ % (причины назначения) _____

Сильно ослабленных _____ % (причины назначения) _____

Усыхающих _____ % (причины назначения) _____

Свежего сухостоя _____ %

Свежего ветровала _____ %

Свежего бурелома _____ %

Старого сухостоя 11 %

Старого бурелома 10 %

Старого ветровала _____ %

4. Полнота лесного насаждения после уборки деревьев, подлежащих рубке, составит 0,6

Критическая полнота для данной категории лесных насаждений составляет 0,3.

5. ЗАКЛЮЧЕНИЕ

С целью предотвращения негативных процессов или снижения ущерба от их воздействия назначено:

Участковое лесничество	Урочище (дача)	квартал	выдел	Площадь выдела, га	Вид мероприятия	Площадь мероприятия	Порода	Запас на выдел кбм	Крайние сроки проведения
Мишкинское	Коровинский мастерский участок	37	55	13,7	Выборочная санитарная рубка	13,7	Береза, осина	438	2018 г.

Ведомость перече́та деревьев назначенных в рубку и абрис лесного участка прилагается (приложение 2 и 3 к Акту)

6. Меры по обеспечению возобновления **не требуется**

7. Мероприятия, необходимые для предупреждения или поражения смежных насаждений **не требуется**

8. Сведения для расчёта понижающего коэффициента стоимости древесины:

Год образования старого сухостоя **2013**

основная причина повреждения древесины **устойчивый низовой пожар 4-10 летней давности средней интенсивности**

Дата проведения обследований **12.09.2017г**

Исполнитель работ по проведению лесопатологических обследований:

ФИО **Суворов Д.В.**


ПОДПИСЬ

Результаты проведения лесопатологического обследования лесных насаждений за август 2017 г.

Субъект Российской Федерации Курганская область Лесничество (лесопарк) Юргамышское
 Участковое лесничество Мишкинское Урочище (лесная дача) Коровинский мастерский участок

Номер квартала	Номер выдела	Площадь выдела, га	Целевое назначение лесов	Категория защитных лесов	Номер лесопатологического выдела	Площадь лесопатологического выдела, га	Таксационная характеристика лесного насаждения										Запас, куб. м/га	Число деревьев на пробе, шт.	Распределение деревьев по категориям состояния, % от запаса										Признаки повреждения деревьев	Доля поврежденных деревьев, %	Причина ослабления, повреждения	Подожгит рубке, %	Назначенные мероприятия	
							состав	порода	возраст	средняя высота, м	средний диаметр, см	тип леса	полнота	фонитет	без признаков ослабления	ослабленные			усыхающие	свежий сухостой	старый сухостой	свежий ветровал	старый ветровал	свежий бурелом	старый бурелом	аварийные деревья	вид	площадь, га						
1	2	3	4	5	6	7	8	9	10	11	12	13	14	15	16	17	18	19	20	21	22	23	24	25	26	27	28	29	30	31	32	33	34	
37	55	13,7	1*	1a*			8Б2Ос	Б	55	19	20	РТС2	0,7	2	150	100	42	36			12					10	3*	30	2*	21	ВСР	13,7		
								Ос	19	24						7	87	13									4*	56						

Примечание: Целевое назначение лесов-1* - Защитные

Категория защитных лесов- 1a* - Леса расположенные в пустынных, полупустынных, лесостепных, лесотундровых зонах, степях, горах.

Причина: 2*- устойчивый низовой пожар 4-10 летней давности средней интенсивности.

Признаки: 3* - ожог корней прошлых лет (< 3/4 корн, лап).

4* - слом ствола в области кроны прошлых лет.

Исполнитель работ по проведению лесопатологического обследования:

ФИО Суворов. А.В.

Подпись



Дата составления документа 04.12.2017г

Телефон 8(35247) 3-22-39

Ведомость перечета деревьев назначенных в рубку

ВРЕМЕННАЯ ПРОБНАЯ ПЛОЩАДЬ № _____

Субъект Российской Федерации Курганская область.

Лесничество (лесопарк) Мишкинское участковое. Квартал 37. Выдел 55.

Площадь 13,7 га.

Номер очага вредных организмов __ Размер пробной площади 0,2 га.

Таксационная характеристика:

тип леса РТ С2 состав 8Б2Ос возраст 55 бонитет 2

полнота 0,7 запас на га 150 возобновление отсутствует

Время и причина ослабления лесного насаждения:

устойчивый низовой пожар 4-10 летней давности средней интенсивности

Тип очага вредных организмов: эпизодический, хронический (подчеркнуть).

Фаза развития очага вредных организмов: начальная, нарастания численности, собственно вспышка, кризис (подчеркнуть).

Состояние лесного насаждения, намечаемые мероприятия:

неудовлетворительное, 21%.

Исполнитель работ по проведению лесопатологического обследования:

ФИО Суворова А.В.

Подпись 

Дата составления документа 04.12.2017 Телефон 8(35247) 3-22-39

ВЕДОМОСТЬ ПЕРЕЧЕТА ДЕРЕВЬЕВ

Порода: Береза

Ступени толщины см	Количество деревьев по категориям состояния, шт.																Всего деревьев по ступеням толщины	
	I	II	III	IV		V		VI			ветровал, бурелом			аварийные деревья			шт.	в том числе подлежат рубке, %
				НЗ	З	НЗ	З	НЗ	З	О	НЗ	З	О	НЗ	З	О		
1	2	3	4	5	6	7	8	9	10	11	12	13	14	15	16	17	18	19
8																		
12		17																16
16	1	1						1										19
20	1	1						1										22
24	1	1						1										32
28	1	1						1										8
32	1	1						1										3
36																		
Итого шт	41	41						11			7							100
Запас м3	11,6	9,9						3,3			2,9							237
Итого % от запаса	42	36						12			10							100

Порода: Осина

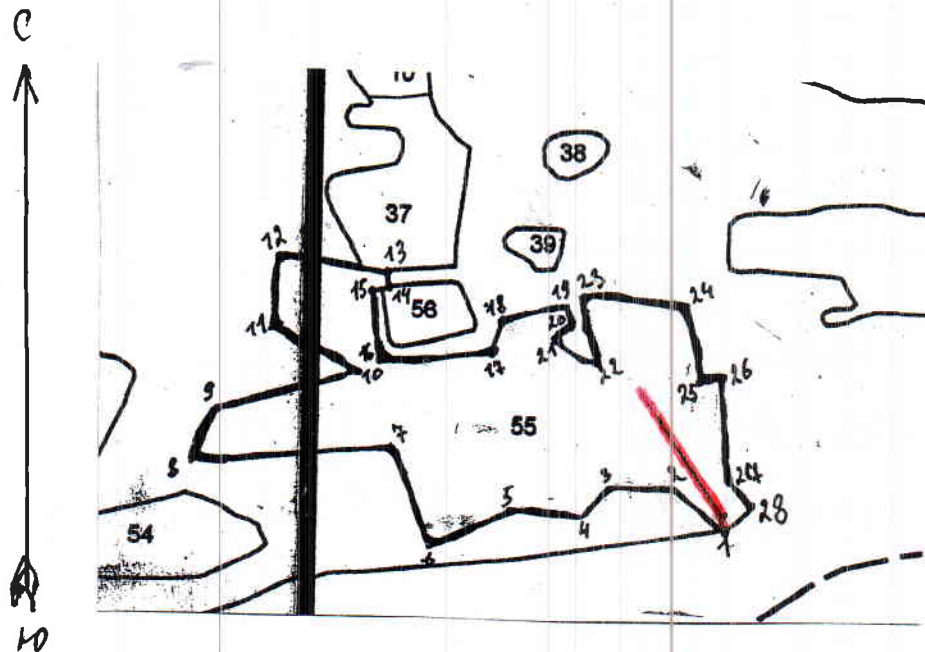
Ступени толщины см	Количество деревьев по категориям состояния, шт.																Всего деревьев по ступеням толщины	
	I	II	III	IV		V		VI			ветровал, бурелом			аварийные деревья			шт.	в том числе подлежат рубке, %
				НЗ	З	НЗ	З	НЗ	З	О	НЗ	З	О	НЗ	З	О		
1	2	3	4	5	6	7	8	9	10	11	12	13	14	15	16	17	18	19
12		1																2
16	1																	3
20	1																	1
24	1																	1
28																		
32																		
36																		
Итого шт	5	2																7
Запас м3	1,3	0,2																1,5
Итого % от запаса	87	13																100

Запас м3	12,9	10,1						3,3			2,9							29,2
Итого % от запаса	44	35						11			10							100

Примечание: НЗ - незаселенное, З - заселенное, О - отработанные вредителями.

М 1:10000

Абрис участка
Мишкинское участковое лесничество
Коровинский мастерский участок
квартал 37 выдел 55



N выдела	Ленты (круговой площадки) перечета				
	N ленты (площадки)	длина, м	ширина, м	радиус, м	площадь, га
55	1	200	10		0,2
N-55 12 47, E-63 44 16					

Номера точек	Координаты	Румбы линий	Длина, м
1-2	N-55 12 47, E-63 44 16	СЗ-50	90
2-3		СЗ-89	80
3-4		ЮЗ-40	50
4-5		СЗ-80	100
5-6		ЮЗ-65	120
6-7		СЗ-20	140
7-8		ЮЗ-85	260
8-9		СВ-20	70
9-10		СВ-75	200
10-11		СЗ-60	120
11-12		СВ-1	90
12-13		ЮВ-80	140
13-14		ЮВ-10	20
14-15		ЮЗ-80	20
15-16		ЮВ-5	90
16-17		СВ-85	150
17-18		СВ-15	40

18-19		СВ-75	90
19-20		ЮВ-20	30
20-21		ЮЗ-50	30
21-22		ЮВ-55	70
22-23		СЗ-15	90
23-24		ЮВ-85	140
24-25		ЮВ-10	90
25-26		СВ-80	30
26-27		ЮВ-3	130
27-28		ЮВ-45	50
28-1		ЮЗ-40	50

Условные обозначения:  ленточный перечет
 обследуемый участок

Исполнитель работ по проведению лесопатологического исследования:

ФИО Суровов А.В.

Подпись 

Дата составления документа

04.12.2017

Телефон

83524732239

Таксационное описание

ЮРГАМЬШСКОЕ Л-ВО МИЛКИНСКОЕ УЧ. Л-ВО (Бывш. КОРОВИНСКОЕ Л-ВО) АР. ИП ПЕРЕЖЕГИН О.В.
 ЛЕСА, РАС. В СТЕПЯХ, ЛЕСОСТЕП. И ДР.

Квартал: 37

Н в:	Пло-	Состав,	Э л :	В :	Д :	К :	Г :	Б :	Тип :	П :	К :	Запас на выделе, м3
М д:	щадь,	подрост,	Я л е :	О :	И :	Л :	О :	О :	леса :	О :	Л :	леса, м3
е е:	рельеф,	почва,	У м а :	С :	М :	В :	И :	Н :	тип :	л :	Т :	Един: Захламлен:
Р а:	особенности	выдела	С е :	О :	Т :	О :	Т :	Л :	лесор. :	О :	В :	дер.:
			н и :	Т :	з :	е :	У :	С :	услов. :	Т :	а :	Сухо:
			н и :	Т :	з :	е :	У :	С :	услов. :	Т :	а :	Стоя:
			н и :	Т :	з :	е :	У :	С :	услов. :	Т :	а :	выдел: порода:
			н и :	Т :	з :	е :	У :	С :	услов. :	Т :	а :	выдел: порода:

повреждение ВОЛЕЗНЫМИ ЛЕСА, ОСИНА, СТЕПЕНЬ ПОВРЕЖ. СРЕДНЯЯ, ЛОЖНЫЙ ТРУТОВИК
 СОСТАВ НЕОДНОРОДНЫЙ, ПОЛНОТА НЕРАВНОМЕРНАЯ

46	7,8	8Б20С	1 Б	25	12	8	3	2	2	СЛТР	,6	60	468	374	
			12	60	20	24				С3		10			78
		единичные деревья	Б												
		подлесок: ИВК РЕДКИЙ	ИВК	10	3	2	2	1	4	ОС	,6	5	19	19	
47	3,8	10ИВК	1	10	3	2	2	1	4	ОС	,6	5	19	19	
		единичные деревья	Б	45	16	12				С4		10			38
		ОЗУ: КУСТАРНИКИ													
48	4,6	10Б+ОС	1 Б	25	12	8	3	2	2	РТ	,6	60	276	276	
		подлесок: ИВК РЕДКИЙ								С2					
49	2,2	8Б20С	1 Б	35	15	12	4	2	2	РТ	,6	90	198	158	
		подлесок: ИВК РЕДКИЙ	15	15	14					С2				40	
		повреждение НИЗОВЫМ ПОЖАРОМ, 08 г., БЕРЕЗА, СТЕПЕНЬ ПОВРЕЖ. СЛАБАЯ													
		ПШ													
50	13,7	60С4Б	1 ОС	15	6	4	2	1	3	СВСЛ	,7	40	548	329	
		подлесок: ИВК РЕДКИЙ	6	6	4					Е2				219	
		повреждение НИЗОВЫМ ПОЖАРОМ, 08 г., ОСИНА, СТЕПЕНЬ ПОВРЕЖ. СЛАБАЯ													
51	2,7	10Б	1 Б	55	19	20	6	2	2	РТ	,7	150	405	405	
		единичные деревья	Б	25	12	8	3	2	2	СЛТР	,6	60	348	348	
		ПОЛНОТА НЕРАВНОМЕРНАЯ, НАСАЖДЕНИЕ РАЗНОВОЗРАСТНОЕ		45	17	16				С3		10			
53	13,6	10Б+ОС	1 Б	55	19	20	6	2	2	РТ	,7	150	2040	2040	
		подлесок: ИВК РЕДКИЙ								С2					
		ПОЛНОТА НЕРАВНОМЕРНАЯ													
54	2,6	70С3Б	1 ОС	40	14	14	4	2	3	СВСЛ	,7	110	286	200	
		подлесок: ИВК РЕДКИЙ	14	14	12					Е2				86	
55	13,7	8Б20С	1 Б	55	19	20	6	2	2	РТ	,7	150	2055	1644	
		повреждение ВОЛЕЗНЫМИ ЛЕСА, ОСИНА, СТЕПЕНЬ ПОВРЕЖ. СРЕДНЯЯ, ЛОЖНЫЙ ТРУТОВИК	19	19	24					С2				411	
		ПОЛНОТА НЕРАВНОМЕРНАЯ													
56	,8	8Б20С	1 Б	60	20	24	6	2	2	РТ	,7	160	128	102	
		повреждение ВОЛЕЗНЫМИ ЛЕСА, ОСИНА, СТЕПЕНЬ ПОВРЕЖ. СРЕДНЯЯ, ЛОЖНЫЙ ТРУТОВИК	20	20	28					С2				26	
		ПОЛНОТА НЕРАВНОМЕРНАЯ													

Копия Верня
 Директор
 ООО "Юргамыш"
 Мемичева
 ИИ Андреевна



58