

УТВЕРЖДАЮ:

Первый заместитель директора
Департамента природных
ресурсов и охраны окружающей
среды Курганской области-
начальник управления лесного хозяйства

В.А. Банников В.А. Банников

Дата 06.12.2017г.

Акт

Лесопатологического обследования № 42-М

лесных насаждений ГКУ «Юргамышское лесничество»

Способ лесопатологического обследования: 1. Визуальный

2. Инструментальный

Место проведения

Участковое лесничество	Урочище (дача)	Квартал (квартала)	Выдел (выделы)	Площадь, га
Мишкинское	Коровинский мастерский участок	38	4	5,1

Лесопатологическое обследование проведено на общей площади 5,1 га.

Инструментальное обследование лесного участка

1. Фактическая таксационная характеристика лесного насаждения соответствует (не соответствует) (нужное подчеркнуть) таксационному описанию.

Ведомость лесных участков с выявленными несоответствиями таксационным описаниям приведена в приложении 1 к Акту.

2. Состояние насаждений: с нарушенной устойчивостью
 с утраченной устойчивостью

Причины повреждения: устойчивый низовой пожар 4-10 летней давности средней интенсивности.

В том числе:
Заселено (обработано) стволовыми вредителя

Вид вредителя	Порода	Встречаемость (% заселённых деревьев)	Степень заселения лесного насаждения (слабая, средняя, сильная)
Повреждено огнём			

Вид пожара	Порода	Состояние корневых лап		Состояние корневой шейки		Подсушивание луба	
		Процент повреждённых огнём корней	Процент деревьев с данным повреждением	Ожог корневой шейки по окружности (1/4; 2/4; 3/4; более 3/4)	Процент деревьев с данным повреждением	По окружности (1/4; 2/4; 3/4; более 3/4)	Процент деревьев с данным повреждением
УН пож. 4-10 лет СИ	береза, осина	Менее 3/4	14				

Поражено болезнями

Вид болезни	Порода	Встречаемость (% поражённых деревьев)	Степень поражения лесного насаждения (слабая, средняя, сильная)

3. Выборке подлежит 14 % деревьев,

В том числе,
Ослабленных _____ % (причины назначения) _____
Сильно ослабленных _____ % (причины назначения) _____
Усыхающих _____ % (причины назначения) _____
Свежего сухостоя _____ %
Свежего ветровала _____ %
Свежего бурелома _____ %
Старого сухостоя 14 %
Старого бурелома _____ %
Старого ветровала _____ %

4. Полнота лесного насаждения после уборки деревьев, подлежащих рубке, составит 0,5
Критическая полнота для данной категории лесных насаждений составляет 0,3.

5.ЗАКЛЮЧЕНИЕ

С целью предотвращения негативных процессов или снижения ущерба от их воздействия назначено:

Участковое лесничество	Урочище (дача)	квартал	выдел	Площадь выдела, га	Вид мероприятия	Площадь мероприятия	Порода	Запас на выдел кбм	Крайние сроки проведения
Мишкинское	Коровинский мастерский участок	38	4	5,1	Выборочная санитарная рубка	5,1	Береза, осина	112	2018 г.

Ведомость перечёта деревьев назначенных в рубку и абрис лесного участка прилагается (приложение 2 и 3 к Акту)

6.Меры по обеспечению возобновления не требуется

7. Мероприятия, необходимые для предупреждения или поражения смежных насаждений не требуется

8. Сведения для расчёта понижающего коэффициента стоимости древесины:

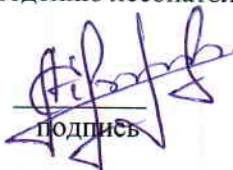
Год образования старого сухостоя 2013

основная причина повреждения древесины устойчивый низовой пожар 4-10 летней давности средней интенсивности

Дата проведения обследований 12.09.2017г.

Исполнитель работ по проведению лесопатологических обследований:

ФИО Суворов А.В.


ПОДПИСЬ

Приложение 2
к акту лесопатологического обследования

Приложение 1.1
к акту лесопатологического обследования

Результаты проведения лесопатологического обследования лесных насаждений за август 2017 г.

Субъект Российской Федерации Курганская область
Участковое лесничество Мишкинское

Лесничество (лесопарк) Юргамышское
Урочище (лесная дача) Коровинский мастерский участок

Номер квартала	Номер выдела	Площадь выдела, га	Целевое назначение лесов	Категория защитных лесов	Таксационная характеристика лесного насаждения							Площадь лесопатологического выдела, га	Номер лесопатологического выдела	Площадь выдела, га																						
					состав	порода	возраст	средняя высота, м	средний диаметр, см	тип леса	полнота				бонитет	Запас, куб. м/га	Число деревьев на пробе, шт.	Распределение деревьев по категориям состояния, % от запаса																		
1	2	3	4	5	6	7	8	9	10	11	12	13	14	15	16	17		18	19	20	21	22	23	24	25	26	27	28	29	30	31	32	33	Назначенные мероприятия		
38	4	5,1	1*	1а*												6Б4	Ос	65	22	24	СЛТР	0,6													32	33
								Б				СЛТР					Ос					0,6										14		5,1		
																		8	76	24									3*	4*						34

Примечание: Целевое назначение лесов-1* - Защитные

Категория защитных лесов-1а* - Леса расположенные в пустынных, полупустынных, лесостепных, лесотундровых зонах, степях, горах.
Причина: 2*- устойчивый низовой пожар 4-10 летней давности средней интенсивности.
Признаки: 3* - ожог корней прошлых лет (< 3/4 корн, лап).
4* - опадение побегов.

Исполнитель работ по проведению лесопатологического обследования:

ФИО Суворов А.А.

Подпись



Дата составления документа

04.12.2018

Телефон

8(35247) 3-22-39

Ведомость перечета деревьев назначенных в рубку

ВРЕМЕННАЯ ПРОБНАЯ ПЛОЩАДЬ № _____

Субъект Российской Федерации Курганская область.

Лесничество (лесопарк) Мишкинское участковое. Квартал 38. Выдел 4.

Площадь 5,1 га.

Номер очага вредных организмов ___ Размер пробной площади 0,2 га.

Таксационная характеристика:

тип леса СЛТР С3 состав 6Б4Ос возраст 65 бонитет 2

полнота 0,6 запас на га 160 возобновление отсутствует

Время и причина ослабления лесного насаждения:

устойчивый низовой пожар 4-10 летней давности средней интенсивности

Тип очага вредных организмов: эпизодический, хронический (подчеркнуть).

Фаза развития очага вредных организмов: начальная, нарастания численности, собственно вспышка, кризис (подчеркнуть).

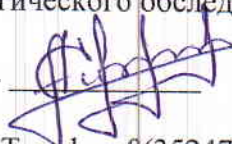
Состояние лесного насаждения, намечаемые мероприятия:

неудовлетворительное, 14 %.

Исполнитель работ по проведению лесопатологического обследования:

ФИО Суворов А.В.

Подпись



Дата составления документа

04.12.2017г

Телефон 8(35247) 3-22-39

ВЕДОМОСТЬ ПЕРЕЧЕТА ДЕРЕВЬЕВ

Порода: Береза

Ступени толщины см	Количество деревьев по категориям состояния, шт.																Всего деревьев по ступеням толщины		
	I	II	III	IV		V		VI			ветровал, бурелом			аварийные деревья			шт.	в том числе подлежат рубке, %	
				НЗ	З	НЗ	З	НЗ	З	О	НЗ	З	О	НЗ	З	О			
1	2	3	4	5	6	7	8	9	10	11	12	13	14	15	16	17	18	19	
8	1																	3	
12	2																	16	
16	2	2																34	
20	2	2																25	
24	2	2																19	
28	1	1																3	
32																			
36																			
Итого шт	48	38								14								100	
Запас м3	8,1	9,3								3,2								20,6	
Итого % от запаса	39	45								16								100	

Порода: Осина

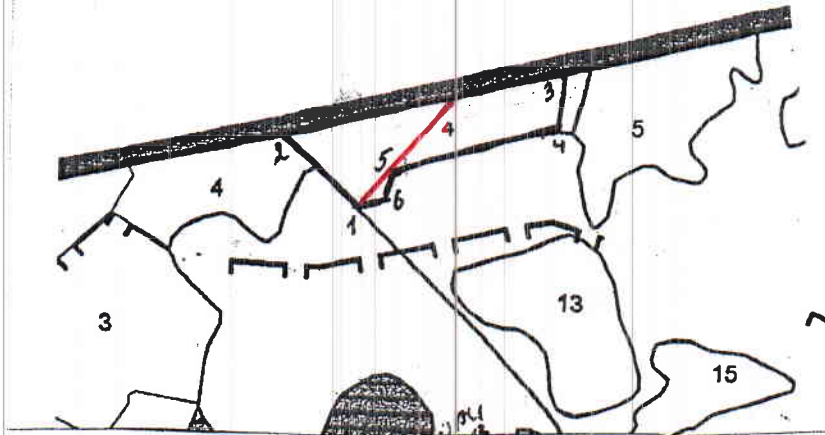
Ступени толщины см	Количество деревьев по категориям состояния, шт.																Всего деревьев по ступеням толщины		
	I	II	III	IV		V		VI			ветровал, бурелом			аварийные деревья			шт.	в том числе подлежат рубке, %	
				НЗ	З	НЗ	З	НЗ	З	О	НЗ	З	О	НЗ	З	О			
1	2	3	4	5	6	7	8	9	10	11	12	13	14	15	16	17	18	19	
12																			
16	1	1																3	
20	2	1																5	
24																			
28																			
32																			
36																			
Итого шт	6	2																8	
Запас м3	1,6	0,5																2,1	
Итого % от запаса	76	24																100	

Запас м3	9,7	9,8								3,2								22,7	
Итого % от запаса	43	43								14								100	

Примечание: НЗ - незаселенное, З - заселенное, О - отработанное вредителями.

M 1:10000

Абрис участка
Мишкинское участковое лесничество
Коровинский мастерский участок
квартал 38 выдел 4



N выдела	Ленты (круговой площадки) перечета				
	N ленты (площадки)	длина, м	ширина, м	радиус, м	площадь, га
4	1	200	10		0,2
	N-55 13 07, E-63 46 26				

Номера точек	Координаты	Румбы линий	Длина, м
1-2	N-55 13 07, E-63 46 26	СЗ-45	130
2-3		СВ-75	380
3-4		ЮЗ-5	70
4-5		ЮЗ-75	220
5-6		ЮЗ-15	40
6-1		ЮЗ-75	40

Условные обозначения: ленточный пересчет
обследуемый участок

Исполнитель работ по проведению лесопатологического исследования:

ФИО Суворова А.В.

Подпись

Дата составления документа 04.12.2017 телефон 835 247 322 39

Таксационное описание

ЮРГАМЬШСКОЕ Л-ВО МИЛКИНСКОЕ Уч. Л-ВО (бывш. КОРОВИНСКОЕ Л-ВО) АР. МП ПЕРЕЖЕГЛИН О.В. Квартал: 38

Состав, подрост, подлесок, почва, рельеф, особенности выдела	Элевзрсаестн:	Д:КГ:И:Л:Р:В:	Тип леса:	П:О:Л:Н:	Запас сыродрост, мЗ	К:Л:Т:	Запас на выделе, мЗ	Един:дер:ест:	Хозяйственные распоряжения
	Лесоводство	Д:КГ:И:Л:Р:В:	Тип леса:	П:О:Л:Н:	Запас сыродрост, мЗ	К:Л:Т:	Запас на выделе, мЗ	Един:дер:ест:	Хозяйственные распоряжения

1	2,5	5B50C	1 Б 3 ОС	5 3 2 1 1 2	СЛТР СЗ	6 10 2 1	1		
единичные деревья									
10Б									
2	3,0	5B30C2B	1 Б 20 ОС	65 21 22 7 3 2	СЛТР СЗ	5 120 360	2 180	4 108	2 72
повреждение болезнями леса, осина, стелень повреж. сильная, ложный трутовик									
СОСТАВ НЕОДНОРОДНЫЙ, ПОЛНОТА НЕРАВНОМЕРНАЯ, НАСАЖДЕНИЕ РАЗНОВОЗРАСТНОЕ									
3	5,9	5B50C	1 Б 11 ОС	25 11 8 3 2 2	СЛТР СЗ	8 70 413	207	206	
СОСТАВ НЕОДНОРОДНЫЙ, ПОЛНОТА НЕРАВНОМЕРНАЯ, НАСАЖДЕНИЕ РАЗНОВОЗРАСТНОЕ									
4	5,1	6B40C	1 Б 22 ОС	65 22 24 7 3 2	СЛТР СЗ	6 160 816	490	326	4
повреждение болезнями леса, осина, стелень повреж. сильная, ложный трутовик									
СОСТАВ НЕОДНОРОДНЫЙ, ПОЛНОТА НЕРАВНОМЕРНАЯ, НАСАЖДЕНИЕ РАЗНОВОЗРАСТНОЕ									
5	3,4	6B40C	1 Б 22 ОС	70 22 24 7 3 2	СЛТР СЗ	6 160 544	326	218	4
повреждение болезнями леса, осина, стелень повреж. сильная, ложный трутовик									
СОСТАВ НЕОДНОРОДНЫЙ, ПОЛНОТА НЕРАВНОМЕРНАЯ, НАСАЖДЕНИЕ РАЗНОВОЗРАСТНОЕ									
6	2,5	4B40C2B	1 Б 21 ОС	75 22 24 8 4 2	СЛТР СЗ	6 150 375	150	150	2 25
повреждение болезнями леса, осина, стелень повреж. сильная, ложный трутовик									
СОСТАВ НЕОДНОРОДНЫЙ, ПОЛНОТА НЕРАВНОМЕРНАЯ, НАСАЖДЕНИЕ РАЗНОВОЗРАСТНОЕ									
7	10,5	7B30C	1 Б 20 ОС	60 20 24 6 2 2	СЛТР СЗ	6 140 1470	1029	441	
повреждение болезнями леса, осина, стелень повреж. сильная, ложный трутовик									
СОСТАВ НЕОДНОРОДНЫЙ, ПОЛНОТА НЕРАВНОМЕРНАЯ, НАСАЖДЕНИЕ РАЗНОВОЗРАСТНОЕ									
8	1,6	70C3B	1 ОС 16 Б	45 16 18 5 3 3	СВСП Е2	6 130 208	146	62	2 3
9	5,1	60C4B	1 ОС 17 Б	50 17 20 5 3 3	СВСП Е2	6 130 663	398	265	2 3
ПОДЛОСКИ: ШП РЕШКИ									
СОСТАВ НЕОДНОРОДНЫЙ, ПОЛНОТА НЕРАВНОМЕРНАЯ									
10	1,7	6B40C	1 Б 18 ОС	50 18 18 5 2 2	СЛТР СЗ	5 100 170	102	68	
11	4,9	5B30C2B	1 Б 21 ОС	75 22 24 8 4 2	СЛТР СЗ	6 150 735	367	221	4 2
СОСТАВ НЕОДНОРОДНЫЙ, ПОЛНОТА НЕРАВНОМЕРНАЯ, НАСАЖДЕНИЕ РАЗНОВОЗРАСТНОЕ									
ОЗУ: УЧАСТКИ ЛЕСОВ ВОКРУГ СЕЛЬСКИХ НАСЕЛЕННЫХ ПУНКТОВ									

Юлия Верева
Директор
 ГМУ, Юртамского
 филиала
 ИД Республики

