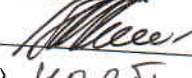


УТВЕРЖДАЮ:

Первый заместитель директора Департамента
природных ресурсов и охраны окружающей среды
Курганской области – начальник управления
лесного хозяйства


В.А.Банников
«30» ноября 2017 г.

АКТ
лесопатологического обследования № 38 -П

лесных насаждений ГКУ» Глядянского лесничества «Курганской области

Способ лесопатологического обследования: 1. Визуальный

2. Инструментальный

Место проведения

Участковое лесничество	Урочище (дача)	Квартал (кварталы)	Выдел (выделы)	Площадь, га
Половинское	Половинский мастерский участок	34	58	3,1

Лесопатологическое обследование проведено на общей площади 3,1 га.

2. Инструментальное обследование лесного участка

1. Фактическая таксационная характеристика лесного насаждения соответствует (не соответствует) таксационному описанию (нужно подчеркнуть).

2. Состояние насаждений: с нарушенной устойчивостью

с утраченной устойчивостью

причины повреждения: **Переувлажнение почвы под воздействием почвенно- климатических факторов.**

Заселено (отработано) стволовыми вредителями

Вид вредителя	Порода	Встречаемость (% заселённых деревьев)	Степень заселения лесного насаждения (слабая, средняя, сильная)

повреждено огнём:

Вид пожара	Порода	Состояние корневых лап		Состояние корневой шейки		Подсушивание луба	
		процент повреждённых огнём корней	процент деревьев с данным повреждением	ожог корневой шейки по окружности (1/4; 2/4; 3/4; более 3/4)	процент деревьев с данным повреждением	по окружности (1/4; 2/4; 3/4; более 3/4)	процент деревьев с данным повреждением

Поражено болезнями

Вид болезни	Порода	Встречаемость (% поражённых деревьев)	Степень поражения лесного насаждения (слабая, средняя, сильная)

3. Выборке подлежит 15 % деревьев,

в том числе:

ослабленных _____ % (причины назначения) _____

сильно ослабленных _____ % (причины назначения) _____

усыхающих _____ % (причины назначения) _____

свежего сухостоя 4 %

свежего бурелома 4 %

свежий ветровал _____ %

старого ветровала _____ %

старого сухостоя _____ %

старый бурелом 7 %

аварийных _____ %

4. Полнота лесного насаждения после уборки деревьев, подлежащих рубке, составит 0,5

Критическая полнота для данной категории лесных насаждений составляет 0,3

5. **ЗАКЛЮЧЕНИЕ:** С целью предотвращения негативных процессов или снижения ущерба от их воздействия назначено:

Участковое лесничество	Урочище (дача)	Квартал	Выдел	Площадь, выдела, га	Вид мероприятия	Площадь, мероприятия, га	Порода	Запас на выдел, кбм	Крайние сроки проведения
Половинское	Байдарский мастерский участок	34	58	3,1	СРВ*	3,1	Б	47	2018г.

Ведомость перечета деревьев назначенных в рубку и абрис лесного участка прилагаются (приложение 2 и 3 к Акту)

6. Меры по обеспечению возобновления : не требуются

7. Мероприятия, необходимые для предупреждения повреждения или поражения смежных насаждений : не требуется.

8. Сведения для расчёта:

год образования старого сухостоя 2012г. ;

основная причина повреждения древесины: **Переувлажнение почвы под воздействием почвенно-климатических факторов.**

Дата проведения обследований: 29.09.2017г.

Исполнитель работ по проведению лесопатологических обследований:

ФИО: Васильев А.Г

Подпись: _____

Ведомость перечета деревьев назначенных в рубку

ВРЕМЕННАЯ ПРОБНАЯ ПЛОЩАДЬ № 38-11

Субъект Российской Федерации Курганская область
Лесничество ГКУ «Глядянское лесничество» Половинское участковое
лесничество

Половинский мастерский участок Квартал 34 Выдел 58

Площадь 3,1 га, Номер очага вредных организмов _____ Размер пробной площади _____ га

Таксационная характеристика:
Тип леса Р1С1Е3 Состав 105+5 Возраст 45 Бонитет 3
Полнота 06 Запас на га 100 Возобновление _____

Время и причина ослабления лесного насаждения:
Перечувствительность попул. к воздействию
интенси-клетчатых вредителей

Тип очага вредных организмов: эпизодический, хронический (подчеркнуть)
Фаза развития очага вредных организмов: начальная, нарастания численности,
собственно вспышка, кризис (подчеркнуть)

Состояние лесного насаждения, намечаемые мероприятия Сосновое
насаждение издревле порослевое,
СРБ - 13%

Привязка: $\text{W } 54^{\circ}50'50''$
 $\text{E } 65^{\circ}51'47''$

Исполнитель работ по проведению лесопатологических обследований:
ФИО Васильев А.Г. Подпись А
Дата составления документа 24.11.2012 Телефон 8(35239)9-27-14

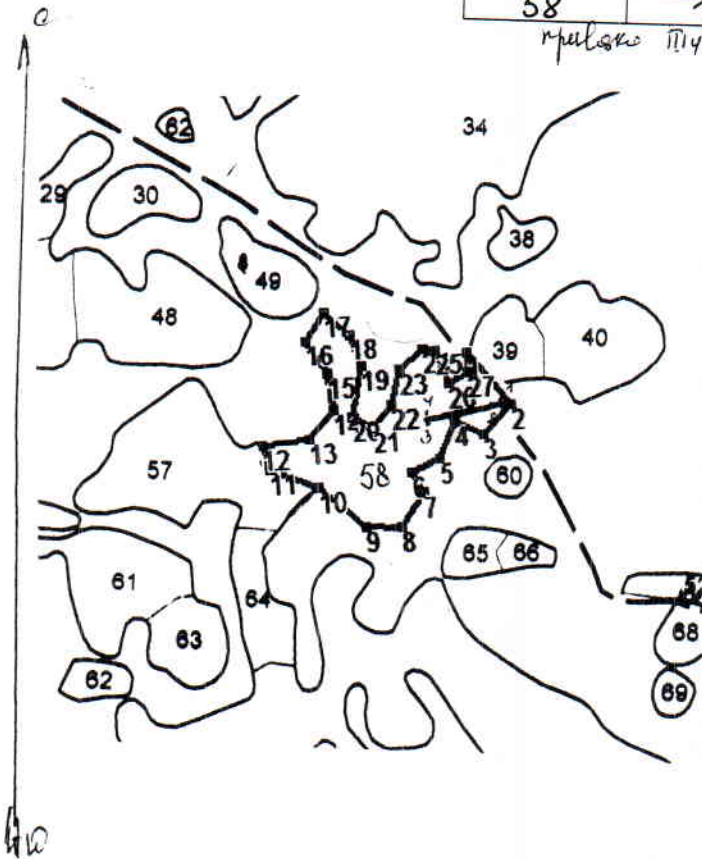
ГКУ Гдянское лесничество»
 Половинский мастерский участок
 Половинское участковое лесничество

Абрис участка
 квартал 34 выдел 58
 площадь 3,1 га

Масштаб 1:10000

№ выдела	Ленты (круговой площади) перечета				
	№ ленты (площади)	Длина м	Ширина м	Радиус м	Площадь га
58	1	190	20		0,38

рублико ПЧ.2 ЮЗ 83°-5



Номера точек	Координаты	Румбы Линий	Длина м
1	N 54°50'50" E 065°51'47"		
1 - 2		ЮВ:37°00'	91,0
2 - 3		ЮЗ:46°00'	53,0
3 - 4		СЗ:62°00'	42,0
4 - 5		ЮЗ:25°00'	55,0
5 - 6		ЮЗ:67°00'	40,0
6 - 7		ЮВ:26°00'	29,0
7 - 8		ЮЗ:38°00'	53,0
8 - 9		СЗ:87°00'	47,0
9 - 10		СЗ:48°00'	79,0
10 - 11		СЗ:67°00'	69,0
11 - 12		СЗ:13°00'	31,0
12 - 13		СВ:83°00'	62,0
13 - 14		СВ:44°00'	51,0
14 - 15		СЗ:7°00'	48,0
15 - 16		СЗ:31°00'	52,0
16 - 17		СВ:36°00'	45,0
17 - 18		ЮВ:46°00'	46,0
18 - 19		ЮВ:18°00'	45,0
19 - 20		ЮЗ:14°00'	68,0
20 - 21		ЮВ:62°00'	30,0
21 - 22		СВ:42°00'	39,0
22 - 23		СВ:18°00'	46,0
23 - 24		СВ:48°00'	40,0
24 - 25		ЮВ:78°00'	16,0
25 - 26		ЮЗ:20°00'	47,0
26 - 27		СВ:64°00'	31,0
27 - 1		СВ:2°00'	27,0

Условные обозначения:

Граница участка

Ленточный перечень

Исполнитель работ по проведению лесопатологического обследования мастер Половинского производственного участка ОАО «Гдянский лесхоз»

Ф.И.О. Томрычев С.В.

Подпись:

Дата составления документа 24.11.2017г

Телефон 8(35238)9-27-15

ГКУ "Глядянское лесничество" Полонинское уч. л-во Половинский м.уч. ЛЕСА, РАС. В СТЕПЯХ, ЛЕСОСТЕП. И ДР.

Н В:	Пло-	Состав,	Э л:	В:	Д:	К:	Г:	В:	Т:	П:	К:	З:	В:	М:	Д:	Р:	Л:	а:	Квартал: 34
О:	ы:	подрост,	я:	о:	и:	л:	р:	о:	леса	леса	леса	леса	леса	О:	Б:	С:	Д:	С:	Хозяйственные
М:	ш:	подлесок,	р:	з:	ы:	а:	н:	н:	тип	л:	л:	л:	л:	л:	л:	л:	л:	л:	распоряжения
е:	г:	почва,	у:	р:	с:	м:	в:	н:	тип	н:	н:	н:	н:	н:	н:	н:	н:	н:	
р:	л:	рельеф,	с:	а:	о:	е:	о:	т:	лесор.	о:	о:	о:	о:	о:	о:	о:	о:	о:	
а:	а:	особенности	-:	т:	т:	з:	з:	е:	услов.	т:	т:	т:	т:	т:	т:	т:	т:	т:	
		выдела	н:	т:	а:	р:	р:	т:	а:	а:	а:	а:	а:	а:	а:	а:	а:	а:	
			т:	а:	р:	р:	р:	т:	а:	а:	а:	а:	а:	а:	а:	а:	а:	а:	

57	3,0	10Б+ОС	1 Б	40	14	18	4	2	3	ВЛСЛ	,6	80	240	240	240	15			
		подлесок: ИВК РЕДКИЙ																	
		НЕБ.УЧ-КИ СРЕДИ НЕРАВНОМЕРНАЯ																	
58	3,1	10Б+В	1 Б	45	16	20	5	2	3	ВЛСЛ	,6	100	310	310	2	31			ВЫБОР. САНРУБКА 20%
		подлесок: ИВК РЕДКИЙ																	
		повреждение НИЗОВЫМ ПОЖАРОМ, БЕРЕЗА, СЛАБАЯ																	
		НЕБ.УЧ-КИ СРЕДИ БЕЗЛЕСН.ПРОСТ., ПОЛНОТА НЕРАВНОМЕРНАЯ																	
59	,1	10Б+В	1 Б	40	14	16	4	2	3	ВЛСЛ	,6	80	8	8					
		подлесок: ИВК РЕДКИЙ																	
		ОЗУ: ДР.ОСОБО ЗАЩ.УЧ.ЛЕС.-НЕБ.УЧ.ЛЕС.СРЕДИ БЕЗЛЕС.ПРОСТР.																	
60	,3	10Б+В	1 Б	35	12	16	4	2	3	ВЛСЛ	,6	60	18	18					
		подлесок: ИВК РЕДКИЙ																	
		ОЗУ: ДР.ОСОБО ЗАЩ.УЧ.ЛЕС.-НЕБ.УЧ.ЛЕС.СРЕДИ БЕЗЛЕС.ПРОСТР.																	
61	1,9	10Б+ОС	1 Б	35	12	16	4	2	3	ВЛСЛ	,5	50	95	95					
		подлесок: ИВК СРЕДНИЙ																	
		ПОЛНОТА НЕРАВНОМЕРНАЯ																	
		ОЗУ: ДР.ОСОБО ЗАЩ.УЧ.ЛЕС.-НЕБ.УЧ.ЛЕС.СРЕДИ БЕЗЛЕС.ПРОСТР.																	
62	,4	10Б	1 Б	35	11	12	4	2	4	ССЛ	,7	60	24	24					
		подлесок: ИВК ГУСТОЙ																	
		ОЗУ: ДР.ОСОБО ЗАЩ.УЧ.ЛЕС.-НЕБ.УЧ.ЛЕС.СРЕДИ БЕЗЛЕС.ПРОСТР.																	
63	,9	БОЛОТО																	
		НИЗИННОЕ, ОСОКОВОЕ, зарастание 30% ИВА КУСТАРНИК.																	
64	1,0	БОЛОТО																	
		НИЗИННОЕ, ОСОКОВОЕ, зарастание 35% ИВА КУСТАРНИК.																	
65	,5	ПРОГАЛИНА	Б							3									
		ЕДИНИЧНЫЕ ДЕРЕВЬЯ																	
		10Б																	
		подлесок: ИВК РЕДКИЙ																	
		ОЗУ: ДР.ОСОБО ЗАЩ.УЧ.ЛЕС.-НЕБ.УЧ.ЛЕС.СРЕДИ БЕЗЛЕС.ПРОСТР.																	
66	,3	10Б	1 Б	40	15	18	4	2	3	ВЛСЛ	,7	100	30	30					
		ОЗУ: ДР.ОСОБО ЗАЩ.УЧ.ЛЕС.-НЕБ.УЧ.ЛЕС.СРЕДИ БЕЗЛЕС.ПРОСТР.																	
67	10,1	9Б1ОС	1 Б	40	12	14	4	2	4	ССЛ	,6	60	606	545	51				
		12 ОС																	

ЕСТЕСТВ. ЗАРАД.



Н В
О Б
М Д
Р Л
е е
: р л а

68

69

70

71

72

73

74

1