

УТВЕРЖДАЮ:

Первый заместитель директора
Департамента природных
ресурсов и охраны окружающей
среды Курганской области-
начальник управления лесного хозяйства

 В.А.Банников

Дата 06.12.2017г.

Акт

Лесопатологического обследования №38 -М

лесных насаждений ГКУ «Юргамышское лесничество»

Способ лесопатологического обследования: 1. Визуальный

2. Инструментальный

Место проведения

Участковое лесничество	Урочище (дача)	Квартал (квартала)	Выдел (выделы)	Площадь, га
Мишкинское	Коровинский мастерский участок	39	33	5,8

Лесопатологическое обследование проведено на общей площади 5,8 га.

Инструментальное обследование лесного участка

1. Фактическая таксационная характеристика лесного насаждения соответствует (не соответствует) (нужное подчеркнуть) таксационному описанию. Причина несоответствия: проведения выборочной рубки.

Ведомость лесных участков с выявленными несоответствиями таксационным описаниям приведена в приложении 1 к Акту.

2. Состояние насаждений: с нарушенной устойчивостью
с утраченной устойчивостью

Причины повреждения: устойчивый низовой пожар более 10 летней давности.

В том числе:
Заселено (обработано) стволовыми вредителя

Вид вредителя	Порода	Встречаемость (% заселённых деревьев)	Степень заселения лесного насаждения (слабая, средняя, сильная)

Повреждено огнём

Вид пожара	Порода	Состояние корневых лап		Состояние корневой шейки		Подсушивание луба	
		Процент повреждённых огнём корней	Процент деревьев с данным повреждением	Ожог корневой шейки по окружности (1/4; 2/4; 3/4; более 3/4)	Процент деревьев с данным повреждением	По окружности (1/4; 2/4; 3/4; более 3/4)	Процент деревьев с данным повреждением
УН пож. 10 < лет	береза, осина	Менее 3/4	23				

Поражено болезнями

Вид болезни	Порода	Встречаемость (% поражённых деревьев)	Степень поражения лесного насаждения (слабая, средняя, сильная)

3. Выборке подлежит 23 % деревьев,

В том числе,

Ослабленных _____ % (причины назначения) _____

Сильно ослабленных _____ % (причины назначения) _____

Усыхающих _____ % (причины назначения) _____

Свежего сухостоя 15 %

Свежего ветровала _____ %

Свежего бурелома _____ %

Старого сухостоя 7 %

Старого бурелома 1 %

Старого ветровала _____ %

4. Полнота лесного насаждения после уборки деревьев, подлежащих рубке, составит 0,4

Критическая полнота для данной категории лесных насаждений составляет 0,3.

5. ЗАКЛЮЧЕНИЕ

С целью предотвращения негативных процессов или снижения ущерба от их воздействия назначено:

Участковое лесничество	Урочище (дача)	квартал	выдел	Площадь выдела, га	Вид мероприятия	Площадь мероприятия	Порода	Запас на выдел кбм	Крайние сроки проведения
Мишкинское	Коровинский мастерский участок	39	33	5,8	Выборочная санитарная рубка	5,8	Береза, осина	151	2018 г.

Ведомость перечёта деревьев назначенных в рубку и абрис лесного участка прилагается (приложение 2 и 3 к Акту)

6. Меры по обеспечению возобновления не требуется

7. Мероприятия, необходимые для предупреждения или поражения смежных насаждений не требуется

8. Сведения для расчёта понижающего коэффициента стоимости древесины:

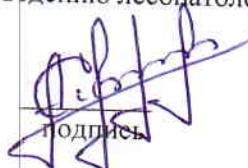
Год образования старого сухостоя 2013г

основная причина повреждения древесины: устойчивый низовой пожар более 10 летней давности.

Дата проведения обследований 12.09.2017 г

Исполнитель работ по проведению лесопатологических обследований:

ФИО Суворов. А.В.


Подпись

Ведомость лесных участков с выявленными несоответствиями таксационным описаниям

Источник данных	Год проведения лесоустройства	Номер квартала	Номер выдела	Площадь выдела, га	Целевое назначение лесов	Категория защитных лесов	Номер лесопатологического выдела	Площадь лесопатологического выдела, га	Таксационная характеристика											Заложено пробных площадей				
									состав	порода	возраст, лет	средняя высота, м	средняя диаметр, см	тип леса	тип условий место	прозрастания	полнота	бонитет	запас, куб. м/га	количество, шт.	общая площадь, га			
ТО	2008	39	33	5,8	1*	1а*				6Б4Ос	Б	60	20	22		СЛТР	С3	0,6	2	140				
Ф	2008	39	33	5,8	1*	1а*				6Б4Ос	Ос	60	19	24		СЛТР	С3	0,5	2	114	1	0,3		

Примечание:

ТО - таксационные описания

Ф - фактическая характеристика лесного насаждения

Целевое назначение лесов-1* - Защитные

Категория защитных лесов- 1а* - Леса, расположенные в пустынных, полупустынных, лесостепных, лесотундровых зонах, степях, горах.

Исполнитель работ по проведению лесопатологического обследования: ФИО Суров А.В. Подпись 

Москва 04.12.2017г.

Результаты проведения лесопатологического обследования лесных насаждений за август 2017 г.

Субъект Российской Федерации Курганская область
Участковое лесничество Мишкинское

Лесничество (лесопарк) Юргамышское
Урочище (лесная дача) Коровинский мастерский участок

1	2	3	4	5	6	7	Таксационная характеристика лесного насаждения						18	Распределение деревьев по категориям состояния, % от запаса										29	30	31	32	33	34				
							8	9	10	11	12	13		14	15	16	17	19	20	21	22	23	24							25	26	27	28
Номер квартала	Номер выдела	Площадь выдела, га	Целевое назначение лесов	Категория защитных лесов	Номер лесопатологического выдела	Площадь лесопатологического выдела, га	состав	порода	возраст	средняя высота, м	средний диаметр, см	тип леса	полнота	бонитет	Запас, куб. м/га	Число деревьев на пробе, шт.	без признаков ослабления	ослабленные	сильно ослабленные	выходящие	свежий сухостой	старый сухостой	свежий ветровал	старый ветровал	свежий бурелом	старый бурелом	аварийные деревья	Признаки повреждения деревьев	Доля поврежденных деревьев, %	Причина ослабления, повреждения	Поджегит рубке, %	Назначенные мероприятия	
3933	5,8	1*	6Б4Ос	Б	60	20	22	СЛТР	0,5	2	114	105	51	5	14	22	90	22	90	5	5	20	8			2		3*	36	2*	23	BCP	5,8
			Ос	Ос	19	24	С3														5	5					4*						

Примечание: Целевое назначение лесов-1* - Защитные

Категория защитных лесов- 1а* - Леса расположенные в пустынных, полупустынных, лесостепных, лесотундровых зонах, степях, горах.

Причина: 2*- устойчивый низовой пожар более 10 летней давности.

Признаки: 3* - ожог корней прошлых лет (< 3/4 корн, лап).

4* - слом ствола в области кроны прошлых лет

Исполнитель работ по проведению лесопатологического обследования:

ФИО Сурепов А.В.

Подпись



Дата составления документа 04.12.2017г.

Телефон

83524732238

Ведомость перечета деревьев назначенных в рубку

ВРЕМЕННАЯ ПРОБНАЯ ПЛОЩАДЬ № _____

Субъект Российской Федерации Курганская область.Лесничество (лесопарк) Мишкинское участковое. Квартал 39. Выдел 33.Площадь 5,8 га.Номер очага вредных организмов ___ Размер пробной площади 0,3 га.

Таксационная характеристика:

тип леса СЛТР С3 состав ББ4Ос возраст 60 бонитет 2полнота 0,5 запас на га 114 возобновление отсутствует

Время и причина ослабления лесного насаждения:

устойчивый низовой пожар более 10 летней давности.Тип очага вредных организмов: эпизодический, хронический (подчеркнуть).Фаза развития очага вредных организмов: начальная, нарастания численности, собственно вспышка, кризис (подчеркнуть).

Состояние лесного насаждения, намечаемые мероприятия:

неудовлетворительное, 23%.

Исполнитель работ по проведению лесопатологического обследования:

ФИО Суворов А.В.Подпись Дата составления документа 04.12.2017г. Телефон 3524732239

ВЕДОМОСТЬ ПЕРЕЧЕТА ДЕРЕВЬЕВ

Порода: Береза

Ступени толщины см	Количество деревьев по категориям состояния, шт.																Всего деревьев по ступеням толщины		
	I	II	III	IV		V		VI			ветровал, бурелом			аварийные деревья			шт.	в том числе подлежат рубке, %	
				НЗ	З	НЗ	З	НЗ	З	О	НЗ	З	О	НЗ	З	О			
1	2	3	4	5	6	7	8	9	10	11	12	13	14	15	16	17	18	19	
8	Г					:												8	
12	☒	:	☒			:												26	
16	☒☒	:	☒☒			☒☒												28	
20	☒☒		☒								:							16	
24	☒☒					:												16	
28	☒	:				☒												3	
32						☒☒												3	
36	☒					☒☒					:							5	
Итого шт	61	5	24			11					2	2						105	
Запас м3	12.1	1.3	3.4			4.8					1.8	0.5						23.9	
Итого % от запаса	51	5	14			20					8	2						100	

Порода: Осина

Ступени толщины см	Количество деревьев по категориям состояния, шт.																Всего деревьев по ступеням толщины		
	I	II	III	IV		V		VI			ветровал, бурелом			аварийные деревья			шт.	в том числе подлежат рубке, %	
				НЗ	З	НЗ	З	НЗ	З	О	НЗ	З	О	НЗ	З	О			
1	2	3	4	5	6	7	8	9	10	11	12	13	14	15	16	17	18	19	
12																			
16																			
20	☒																		
24	☒☒																	5	
28	☒☒					☒												4	
32	☒																	5	
36																		8	
Итого шт	20					1			1									22	
Запас м3	11.6					0.6			0.7									12.9	
Итого % от запаса	90					5			5									100	

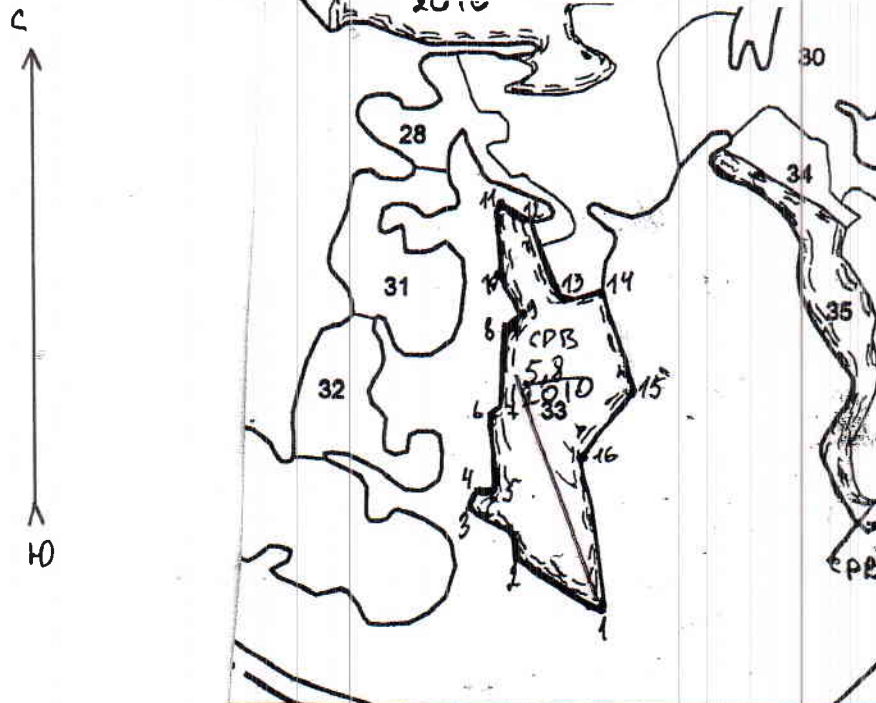
Запас м3	23.7	1.3	3.4			5.4			2.5									36.8	
Итого % от запаса	64	4	9			15			7									100	

Примечание: НЗ - незаселенное, З - заселенное, О - отработанное вредителями.

М 1:10000

Абрис участка

Мишкинское участковое лесничество
Коровинский мастерский участок
квартал 39 выдел 33



N выдела	Ленты (круговой площадки) перечета				
	N ленты (площадки)	длина, м	ширина, м	радиус, м	площадь, га
33	1	300	10		0,3
	N-55 11 09, E-63 58 58				

Номера точек	Координаты	Румбы линий	Длина, м
1-2	N-55 11 09, E-63 58 58	СЗ-55	140
2-3		СЗ-5	30
3-4		СЗ-60	60
4-5		СВ-20	30
5-6		ЮВ-85	30
6-7		СВ-50	20
7-8		СВ-1	100
8-9		СВ-45	30
9-10		СЗ-30	60
10-11		СЗ-1	90
11-12		ЮВ-60	50
12-13		ЮВ-30	110
13-14		СВ-75	60
14-15		ЮВ-20	140
15-16		ЮЗ-40	110
16-1		ЮВ-10	200

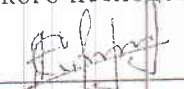
Условные обозначения:

ленточный перечет
обследуемый участок

Исполнитель работ по проведению лесопатологического исследования:

ФИО Суворов, А. В.

Подпись



Дата составления документа

04.12.2017

Телефон

(35247) 3-22-39

