


УТВЕРЖДАЮ:

Первый заместитель директора
Департамента природных ресурсов
и охраны окружающей среды
Курганской области
- начальник управления лесного хозяйства

 В. А. Банников
«14» февраля 2018г.

Акт

лесопатологического обследования № 38-А

лесных насаждений Шумихинского лесничества Курганской области

Способ лесопатологического обследования: 1. Визуальный

2. Инструментальный

Место проведения

Участковое лесничество	Урочище (дача)	Квартал (кварталы)	Выдел (выделы)	Площадь, га
Альменевское	Альменевский мастерский участо СПК Юлдуз	4	29	0,26

Лесопатологическое обследование проведено на общей площади 0,26 га

Инструментальное обследование лесного участка.

1. Фактическая таксационная характеристика лесного насаждения соответствует
(не соответствует) (нужное подчеркнуть) таксационному описанию. Причины несоответствия:

2. Состояние насаждений: с нарушенной устойчивостью

с утраченной устойчивостью

причины повреждения: устойчивый низовой пожар 4-10 летней давности высокой интенсивности

Заселено (отработано) стволовыми вредителями:

Вид вредителя	Порода	Встречаемость (% заселённых деревьев)	Степень заселения лесного насаждения (слабая, средняя, сильная)

Повреждено огнём:

Вид пожара	Порода	Состояние корневых лап		Состояние корневой шейки		Подсушивание луба	
		процент повреждённых огнём корней	процент деревьев с данным повреждением	ожог корневой шейки по окружности (1/4; 2/4; 3/4; более 3/4)	процент деревьев с данным повреждением	по окружности (1/4; 2/4; 3/4; более 3/4)	процент деревьев с данным повреждением
Устойчивый низовой пожар 4-10 летней давности высокой интенсивности	Б/Ос			3/4	60	3/4	60

Поражено болезнями:

Вид болезни	Порода	Встречаемость (% пораженных деревьев)	Степень поражения лесного насаждения (слабая, средняя, сильная)

3. Выборке подлежит 64 % деревьев,

в том числе:

ослабленных ___ % (причины назначения) ___ ;

сильно ослабленных ___ % (причины назначения) ___ ;

усыхающих ___ % (причины назначения) устойчивый низовой пожар 4-10 летней давности высокой интенсивности;

свежего сухостоя 51 %;

свежего ветровала ___ %;

свежего бурелома ___ %;

старого ветровала ___ %;

старого бурелома 10 %;

старого сухостоя 3%;

аварийных ___ %.

4. Полнота лесного насаждения после уборки деревьев, подлежащих рубке, составит 0,1

Критическая полнота для данной категории лесных насаждений составляет 0,3

ЗАКЛЮЧЕНИЕ

С целью предотвращения негативных процессов или снижения ущерба от их воздействия назначено:

Участковое лесничество	Урочище (дача)	Квартал	Выдел	Площадь выдела, га	Вид мероприятия	Площадь мероприятия, га	Порода	Запас на выдел, куб. м	Крайние сроки проведения
Альменевское	Альменевский мастерский участок СПК Юлдуз	4	29	0,26	СРС	0,18	Б	11	2018

Ведомость перечета деревьев, назначенных в рубку, и абрис лесного участка прилагаются (приложение 2 и 3 к Акту).

Меры по обеспечению возобновления: лесовосстановление осуществить созданием лесных культур.

Мероприятия, необходимые для предупреждения повреждения или поражения смежных насаждений: не требуются.

Сведения для расчета степени повреждения:

год образования старого сухостоя -2014

основная причина повреждения древесины: устойчивый низовой пожар 4-10 летней давности высокой интенсивности

Дата проведения обследований 12.09.2012г.

Исполнитель работ по проведению лесопатологического обследования:

Мастер Альменевского производственного участка ОАО «Шумихинский лесхоз»

ФИО: Галеев Р.Ж.

Подпись: _____

Перечень деревьев и проводимая 12.09.2012г.

Ведомость перечета деревьев назначенных в рубку**ВРЕМЕННАЯ ПРОБНАЯ ПЛОЩАДЬ № 38-А**

Субъект Российской Федерации: Курганская область

Лесничество: Шумихинское, Участковое лесничество: Альменевское. Урочище: СПК Юлдуз.
Квартал: 4, Выдел: 29, Площадь: 0,26 га,

Номер очага вредных организмов _____. размер пробной площади га.

Таксационная характеристика:

тип леса РТ/С2; состав 10Б; возраст 50; бонитет 2; полнота 0,3; запас на га -60; возобновление нет.

Время и причина ослабления лесного насаждения: устойчивый низовой пожар 4-10 летней давности высокой интенсивности.

Тип очага вредных организмов: эпизодический, хронический (подчеркнуть).

Фаза развития очага вредных организмов: начальная, нарастание численности, собственно вспышка, кризис (подчеркнуть)

Состояние лесного насаждения, намечаемые мероприятия: неудовлетворительное, СРС-64%

Привязка: N 54°45'195

E 63°23'040

Исполнитель работ по проведению лесопатологического обследования:

Мастер Альменевского производственного участка ОАО «Шумихинский лесхоз»

ФИО: Галеев Р.Ж.

Подпись: _____

Дата составления документа 06.02.2013 г. Телефон 8 905-85-155-47*Перечет деревьев проводился 12.09.2017г.*

Ведомость перчета деревьев

Порода: Берёза

Ступени толщины, см	Количество деревьев по категориям состояния ,шт.																Всего деревьев по	
	I	II	III	IV		V		VI			Ветровал, бурелом.			Аварийные			шт,	в том числе подлежат рубке, %
				НЗ	З	НЗ	З	НЗ	З	О	НЗ	З	О	НЗ	З	О		
1	2	3	4	5	6	7	8	9	10	11	12	13	14	15	16	17	18	19
8		3				22											25	88
12		3				14											17	82
16		6				13				2			2				23	74
20		1											1				2	50
24		5				3							1				9	44
28																		
32																		
36																		
40																		
44																		
48																		
52																		
56																		
Всего,шт		18				52				2			4				76	76
Запас куб.м		3,6				5				0,3			1				9,9	64
Итого, %		36				51				3			10				100	64

Порода: Осина

Ступени толщины, см	Количество деревьев по категориям состояния ,шт.																Всего деревьев по ступеням	
	I	II	III	IV		V		VI			Ветровал, бурелом.			Аварийные			Кол.	В том числе подлежат рубке, %
				НЗ	З	НЗ	З	НЗ	З	О	НЗ	З	О	НЗ	З	О		
1	2	3	4	5	6	7	8	9	10	11	12	13	14	15	16	17	18	19
8																		
12																		
16																		
20																		
24																		
28																		
32																		
36																		
Всего,шт																		
Запас куб.м																		
Итого, %																		

Примечание: НЗ - незаселённое, З – заселённое, О – отработанное.

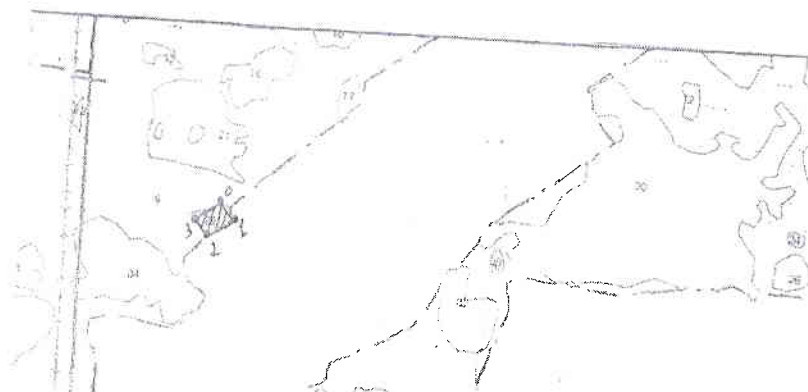
Запас куб.м		3,6				5				0,3			1				9,9	64
Итого, %		36				51				3			10				100	64

Абрис участка

Альменевский шоссейный участок
с ПК и ЮПДУЗ^н кв 4 выг. 29 кв 9/18 га

М 1:10 000

С



Ю

Выполнен сплошной пересчет деревьев

№ выдела	Ленты (круговой площадки) перечёта				
	№ ленты (площадки)	длина, м	ширина, м	радиус, м	площадь, га
29					

Номера точек	Координаты	Азимут	Длина, м
0-1	N-54°45'195 E-63°23'040	139	38,1
1-2		236	54,2
2-3		318	29,8
3-0		47	55,5

Условные обозначения: N-северная широта E-восточная долгота

Исполнитель работ по проведению лесопатологического обследования:

Должность – мастер Альменевского производственного участка ОАО «Шумихинский лесхоз»

ФИО : Галеев Р.Ж.

Подпись _____

Дата составления документа 06.02.2017г.

Телефон 8-35-242-9-89-15

