


**УТВЕРЖДАЮ:**

Первый заместитель директора  
Департамента природных  
ресурсов и охраны окружающей  
среды Курганской области-  
начальник управления лесного хозяйства

 В.А.Банников  
Дата 06.12.2017г.

**Акт №36-М  
Лесопатологического обследования**

лесных насаждений ГКУ «Юргамышское лесничество»

Способ лесопатологического обследования: 1. Визуальный

2. Инструментальный

Место проведения

Участковое лесничество	Урочище (дача)	Квартал (квартала)	Выдел (выделы)	Площадь, га
Мишкинское	Коровинский мастерский участок	45	30	7,6

Лесопатологическое обследование проведено на общей площади 7,6 га.

**Инструментальное обследование лесного участка**

1. Фактическая таксационная характеристика лесного насаждения соответствует (не соответствует) (нужное подчеркнуть) таксационному описанию.

Ведомость лесных участков с выявленными несоответствиями таксационным описаниям приведена в приложении 1 к Акту.

2. Состояние насаждений: **с нарушенной устойчивостью**   
**с утраченной устойчивостью**

Причины повреждения: устойчивый низовой пожар 4-10 летней давности средней интенсивности

В том числе:  
Заселено (обработано) стволовыми вредителя

Вид вредителя	Порода	Встречаемость (% заселённых деревьев)	Степень заселения лесного насаждения (слабая, средняя, сильная)

Повреждено огнём

Вид пожара	Порода	Состояние корневых лап		Состояние корневой шейки		Подсушивание луба	
		Процент повреждённых огнём корней	Процент деревьев с данным повреждением	Ожог корневой шейки по окружности (1/4; 2/4; 3/4; более 3/4)	Процент деревьев с данным повреждением	По окружности (1/4; 2/4; 3/4; более 3/4)	Процент деревьев с данным повреждением
УН пож. 4- 10 лет СИ	Береза, осина	Менее 3/4	21				

Поражено болезнями

Вид болезни	Порода	Встречаемость (% поражённых деревьев)	Степень поражения лесного насаждения (слабая, средняя, сильная)

3. Выборке подлежит 21 % деревьев,

В том числе,  
Ослабленных \_\_\_\_\_ % (причины назначения) \_\_\_\_\_

Сильно ослабленных \_\_\_\_\_ % (причины назначения) \_\_\_\_\_

Усыхающих \_\_\_\_\_ % (причины назначения) \_\_\_\_\_

Свежего сухостоя 18 %

Свежего ветровала \_\_\_ %

Свежего бурелома \_\_\_ %

Старого сухостоя 3 %

Старого бурелома \_\_\_ %

Старого ветровала \_\_\_ %

4. Полнота лесного насаждения после уборки деревьев, подлежащих рубке, составит 0,6

Критическая полнота для данной категории лесных насаждений составляет 0,3.

### 5.ЗАКЛЮЧЕНИЕ

С целью предотвращения негативных процессов или снижения ущерба от их воздействия назначено:

Участковое лесничество	Урочище (дача)	квартал	выдел	Площадь выдела, га	Вид мероприятия	Площадь мероприятия	Порода	Запас на выдел кбм	Крайние сроки проведения
Мишкинское	Коровинский мастерский участок	45	30	7,6	Выборочная санитарная рубка	7,6	Береза, осина	289	2017-2018

Ведомость перечёта деревьев назначенных в рубку и абрис лесного участка прилагается (приложение 2 и 3 к Акту)

6.Меры по обеспечению возобновления **не требуются**

7. Мероприятия, необходимые для предупреждения или поражения смежных насаждений: **не требуются**

8. Сведения для расчёта понижающего коэффициента стоимости древесины:

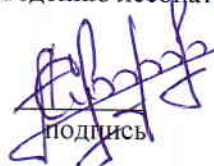
Год образования старого сухостоя

основная причина повреждения древесины **устойчивый низовой пожар 4-10 летней давности средней интенсивности**

Дата проведения обследований **12.09.2017г.**

Исполнитель работ по проведению лесопатологических обследований:

ФИО **Суворов Д.В.**

  
ПОДПИСЬ



**Ведомость перечета деревьев назначенных в рубку**

ВРЕМЕННАЯ ПРОБНАЯ ПЛОЩАДЬ № \_\_\_\_\_

Субъект Российской Федерации Курганская область.

Лесничество (лесопарк) Мишкинское участковое. Квартал 45. Выдел 30.

Площадь 7,6 га.

Номер очага вредных организмов \_\_ Размер пробной площади 0,3 га.

Таксационная характеристика:

тип леса СЛТРСЗ состав 5Б4Ос1Б возраст 75 бонитет 2

полнота 0,7 запас на га 180 возобновление отсутствует

Время и причина ослабления лесного насаждения:

2008г устойчивый низовой пожар 4-10 летней давности средней интенсивности

Тип очага вредных организмов: эпизодический, хронический (подчеркнуть).

Фаза развития очага вредных организмов: начальная, нарастания численности, собственно вспышка, кризис (подчеркнуть).

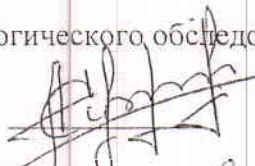
Состояние лесного насаждения, намечаемые мероприятия:

неудовлетворительное, 21%

Исполнитель работ по проведению лесопатологического обследования:

ФИО Суворова Д.В.

Подпись



Дата составления документа 04.12.2017г

Телефон 8-35-247-3-22-39

ВЕДОМОСТЬ ПЕРЕЧЕТА ДЕРЕВЬЕВ

Порода: Береза (25%)

Ступени толщины см	Количество деревьев по категориям состояния, шт.																Всего деревьев по ступеням толщины	
	I	II	III	IV		V		VI			ветровал, бурелом			аварийные деревья			шт.	в том числе подлежат рубке, %
				НЗ	З	НЗ	З	НЗ	З	О	НЗ	З	О	НЗ	З	О		
1	2	3	4	5	6	7	8	9	10	11	12	13	14	15	16	17	18	19
8																		
12																		
16																		
20																		
24	□	□				∴												23
28	□	□				∴		:										21
32	□																	8
36																		
Итого шт	25	17	1			7		2										52
Запас м3	12,9	7,6	0,5			3,2		1,1										25,3
Итого % от запаса	51	30	2			13		4										100

Порода: Осина

Ступени толщины см	Количество деревьев по категориям состояния, шт.																Всего деревьев по ступеням толщины	
	I	II	III	IV		V		VI			ветровал, бурелом			аварийные деревья			шт.	в том числе подлежат рубке, %
				НЗ	З	НЗ	З	НЗ	З	О	НЗ	З	О	НЗ	З	О		
1	2	3	4	5	6	7	8	9	10	11	12	13	14	15	16	17	18	19
12																		
16																		
20						1												3
24	:																	2
28	1:			:		:												9
32						:												3
36 и более																		
Итого шт	7			2		7												16
Запас м3	3,6			1,0		3,6												8,3
Итого % от запаса	43			13		44												100

Всего по всем породам

Всего м <sup>3</sup>	20,9	12,1	0,5	1,1		7,8		1,3										43,2
%	47	28	1	3		18		3										100

Примечание: НЗ - незаселенное, З - заселенное, О - оработанное вредителями.

ВЕДОМОСТЬ ПЕРЕЧЕТА ДЕРЕВЬЕВ

Порода: Береза (SS)

Ступени толщины см	Количество деревьев по категориям состояния, шт.																Всего деревьев по ступеням толщины		
	I	II	III	IV		V		VI			ветровал, бурелом			аварийные деревья			шт.	в том числе подлежат рубке, %	
				НЗ	З	НЗ	З	НЗ	З	О	НЗ	З	О	НЗ	З	О			
1	2	3	4	5	6	7	8	9	10	11	12	13	14	15	16	17	18	19	
8																			
12																			
16	1	1																20	
20	1	1				1												28	
24																			
28																			
32																			
36																			
Итого шт	19	24				4		1										48	
Запас м3	3,9	4,5				1,0		0,2										9,6	
Итого % от запаса	41	47				10		2										100	

Порода: Осина

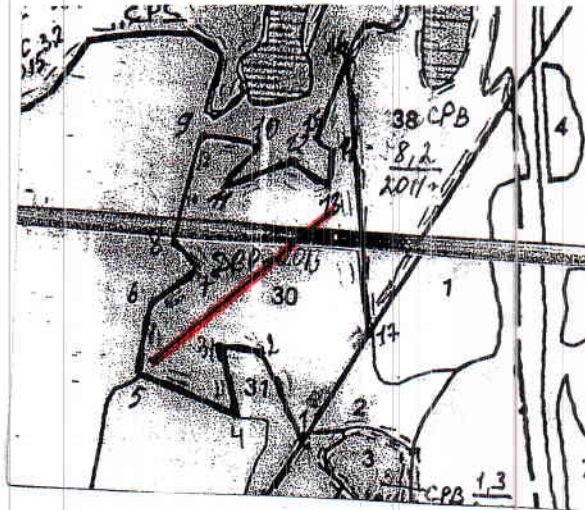
Ступени толщины см	Количество деревьев по категориям состояния, шт.																Всего деревьев по ступеням толщины		
	I	II	III	IV		V		VI			ветровал, бурелом			аварийные деревья			шт.	в том числе подлежат рубке, %	
				НЗ	З	НЗ	З	НЗ	З	О	НЗ	З	О	НЗ	З	О			
1	2	3	4	5	6	7	8	9	10	11	12	13	14	15	16	17	18	19	
12																			
16																			
20																			
24																			
28																			
32																			
Итого шт																			
Запас м3																			
Итого % от запаса																			

Примечание: НЗ - незаселенное, З - заселенное, О - отработанное вредителями.

M 1:10000



**Абрис участка**  
Мишкинское участковое лесничество  
Коровинский мастерский участок  
квартал 45 выдел 30



N выдела	Ленты (круговой площадки) перечета				
	N ленты (площадки)	длина, м	ширина, м	радиус, м	площадь, га
30	1	300	10		0,3
	N-55 08 53, §-63 51 45				

Номера точек	Координаты	Румбы линий	Длина, м
1-2	N.-55 08 53, §-63 51 45	СЗ-25	130
2-3		СЗ-85	70
3-4		ЮВ-15	90
4-5		СЗ-70	140
5-6		СВ-5	100
6-7		СВ-45	80
7-8		СЗ-45	50
8-9		СВ-10	130
9-10		ЮВ-85	70
10-11		ЮЗ-35	60
11-12		СВ-65	100
12-13		ЮВ-55	60
13-14		СЗ-1	40
14-15		СЗ-55	30
15-16		СВ-15	120
16-17		ЮВ-10	380
17-1		ЮЗ-25	170



Условные обозначения: — ленточный перечет  
обследуемый участок

Исполнитель работ по проведению лесопатологического исследования:

ФИО Суворов А.В. Подпись 

Дата составления документа 04.12.17г. Телефон 8-35-247-322-39

