


УТВЕРЖДАЮ:

Первый заместитель директора
Департамента природных ресурсов и охраны
окружающей среды Курганской области-
начальник управления лесного хозяйства

 В. А. Банников
« 10 » 10 2017г.

Акт лесопатологического обследования №35-3

лесных насаждений ГКУ «Глядянское лесничество»

Курганской области

Способ лесопатологического обследования: 1. Визуальный
2. Инструментальный

Место проведения

Участковое лесничество	Урочище (дача)	Квартал (кварталы)	Выдел (выделы)	Площадь, га
Звериноголовское	Боровлянский мастерский участок	24	2	10,2

Лесопатологическое обследование проведено на общей площади **10,2** га.

Инструментальное обследование лесного участка

1. Фактическая таксационная характеристика лесного насаждения соответствует (не соответствует) (нужное подчеркнуть) таксационному описанию.

Ведомость лесных участков с выявленными несоответствиями таксационным описаниям приведена в приложении 1 к Акту.

2. Состояние насаждений: с нарушенной устойчивостью
с утраченной устойчивостью

причины повреждения: **Переувлажнение почвы, под воздействием почвенно-климатических факторов**

В том числе:

заселено (отработано) стволовыми вредителями

Вид вредителя	Порода	Встречаемость (% заселённых деревьев)	Степень заселения лесного насаждения (слабая, средняя, сильная)

Повреждено огнём

Вид пожара	Порода	Состояние корневых лап		Состояние корневой шейки		Подсушивание луба	
		процент повреждённых огнём корней	процент деревьев с данным повреждением	ожог корневой шейки по окружности (1/4; 2/4;3/4;более 3/4)	процент деревьев с данным повреждением	по окружности (1/4; 2/4;3/4;более 3/4)	процент деревьев с данным повреждением

Поражено болезнями

Вид болезни	Порода	Встречаемость (% поражённых деревьев)	Степень поражения лесного насаждения (слабая, средняя, сильная)

3. Выборке подлежит 22 % деревьев,

в том числе:

ослабленных _____ % (причины назначения) _____

сильно ослабленных _____ % (причины назначения) _____

усыхающих _____ % (причины назначения) _____

свежего сухостоя 13 %,

свежего ветровала %

свежего бурелома %

старого сухостоя 9 %

: старого бурелома %

старого ветровала %

4. Полнота лесного насаждения после уборки деревьев, подлежащих рубке, составит **0,5**
Критическая полнота для данной категории лесных насаждений **составляет 0,3**

5. ЗАКЛЮЧЕНИЕ

С целью предотвращения негативных процессов или снижения ущерба от их воздействия назначено:

Участковое лесничество	Урочище (дача)	Квартал	Выдел	Площадь, выдела, га	Вид мероприятия	Площадь, мероприятия, га	Порода	Запас на выдел, кбм	Крайние сроки проведения
Зверинского	Боровлянский мастерский участок	24	2	10,2	СРВ*	10,2	Б, Ос	357	2017-2018гг.

СРВ* -санитарная рубка выборочная

Ведомость перечета деревьев назначенных в рубку и абрис лесного участка прилагаются (приложение 2 и 3 к Акту)

6. Меры по обеспечению возобновления **при выборочно-санитарных рубках проведение мероприятий по лесовосстановлению не планируются**

7.

Мероприятия, необходимые для предупреждения повреждения или поражения смежных насаждений- **не требуется**


8. Сведения для расчёта понижающего коэффициента стоимости древесины:

год образования старого сухостоя **2012г.**

основная причина повреждения древесины –**переувлажнение почвы под воздействием почвенно-климатических факторов**

Дата проведения обследований **29.09.2017г.**

Исполнитель работ по проведению лесопатологических обследований:

ФИО Дмитриева Ю.С. Подпись 

Ведомость перечета деревьев назначенных в рубку

ВРЕМЕННАЯ ПРОБНАЯ ПЛОЩАДЬ № 35-3

Субъект Российской Федерации Курганская область
Лесничество ГКУ «Глядянское лесничество» Звериноголовское участковое
лесничество

Боровлянский мастерский участок Квартал 24 Выдел 2

Площадь 10,2 га,

Номер очага вредных организмов _____ Размер пробной площади _____ га

Таксационная характеристика:

Тип леса Кр Д 2 Состав 9Б10с Возраст 65 Бонитет 3

Полнота 0,7 Запас на га 160 Возобновление _____

Время и причина ослабления лесного насаждения

Переувлажнение почвы, под воздействием погодных-климатических факторов

Тип очага вредных организмов: эпизодический, хронический (подчеркнуть)

Фаза развития очага вредных организмов: начальная, нарастания численности, собственно вспышка, кризис (подчеркнуть)

Состояние лесного насаждения, намечаемые мероприятия в отношении насаждения - неудовлетворительное. Рекомендуется проведение СРВ - 228/6

Привязка: 54° 37' 29" N
65° 11' 39" E

Исполнитель работ по проведению лесопатологических обследований:

ФИО Дмитрива Ю.С Подпись Ю.С. Дмитрива

Дата составления документа 29.09.2017г Телефон 8(35240)2-13-13

Ph-5

ВЕДОМОСТЬ ПЕРЕЧЕТА ДЕРЕВЬЕВ

Порода: Береза

Ступени толщины см	Количество деревьев по категориям состояния, шт.																Всего деревьев по ступеням толщины		
	I	II	III	IV		V		VI			ветровал, бурелом			аварийные деревья			шт.	в т.ч. подлежат рубке, %	
				НЗ	З	НЗ	З	НЗ	З	О	НЗ	З	О	НЗ	З	О			
1	2	3	4	5	6	7	8	9	10	11	12	13	14	15	16	17	18	19	
8		2	3	7		2												14	
12		2	11	13		4												30	
16		1	6	18		5		2										32	
20			5	13		3												21	
24			3	6		2												11	
28				3		1												4	
Итого	шт	5	28	60		17		2										112	
36	м³	0,3	3,5	9,1		2,6		0,2										15,7	
40	%	2	22	58		17		1										100	18%
44 и более																			
Итого, %																			

Ph-5

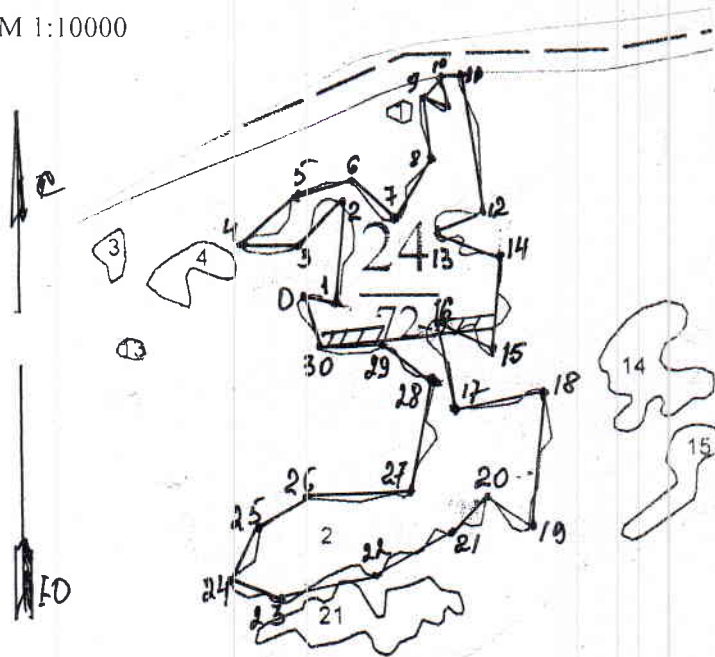
ВЕДОМОСТЬ ПЕРЕЧЕТА ДЕРЕВЬЕВ

Порода: Осина

Ступени толщины см	Количество деревьев по категориям состояния, шт.																Всего деревьев по ступеням толщины		
	I	II	III	IV		V		VI			ветровал, бурелом			аварийные деревья			шт.	в т.ч. подлежат рубке, %	
				НЗ	З	НЗ	З	НЗ	З	О	НЗ	З	О	НЗ	З	О			
1	2	3	4	5	6	7	8	9	10	11	12	13	14	15	16	17	18	19	
8		3																3	
12		7																7	
16																		—	
20			2					2										4	
24																			
28		1	1					2										4	
Итого	шт	11	3					4										18	
36	м³	1,1	1,0					1,5										3,6	
40	%	30	28					42										100	42%
44 и более																			
	шт	16	31	60		17		6										130	
	м³	1,4	4,5	9,1		2,6		1,7										19,3	
Итого, %		7	24	47		13		9										100	22%

Абрис участка

М 1:10000



Номер выдела	Ленты (круговой площадки) перечёта				
	№ ленты (площадки)	длина, м	ширина, м	радиус, м	площадь, га
2	1	80	15		912

Номера точек	Координаты	Румбы линий	Длина, м
0-1	54° 37' 89" N 65° 11' 99" E	ЮВ: 75°	41
1-2		СВ: 4°	127
2-3		ЮЗ: 43°	28
3-4		СЗ: 39°	72
4-5		СВ: 49°	100
5-6		СВ: 74°	76
6-7		ЮВ: 47°	78
7-8		СВ: 31°	94
8-9		ЕЗ: 7°	71
9-10		СВ: 40°	38
10-11		ЮВ: 87°	29
11-12		ЮВ: 9°	182
12-13		ЮЗ: 67°	69
13-14		ЮВ: 66°	84
14-15		ЮЗ: 6°	124
15-16		СВ: 63°	74
16-17		ЮВ: 11°	110
17-18		СВ: 74°	112
18-19		ЮЗ: 5°	177

Условные обозначения

- Граница участка

Ленточный перечет

Исполнитель работ по проведению лесопатологических обследований:

ФИО Дмитриева Ю.С. Подпись Ю.С. Дмитриева

Дата составления документа 29.09.2017. Телефон 8(35240)2-13-13

продолжение

Номера точек	Координаты	Румбы линий	Длина, м
19-20		СЗ: 51°	72
20-21		ЮЗ: 44°	64
21-22		ЮЗ: 61°	117
22-23		ЮЗ: 82°	139
23-24		СЗ: 68°	70
24-25		СВ: 27°	81
25-26		СВ: 61°	83
26-27		СВ: 88°	146
27-28		СВ: 13°	149
28-29		СЗ: 61°	84
29-30		ЮЗ: 89°	78
30-0		СЗ: 18°	68

Т а к с а ц и о н н о е о п и с а н и е

Приложение 2

ОАО "Глядянский лесхоз" ГКУ "Глядянское лесничество" звериноголовское Уч.л-во Боровлянский м.уч. ЛЕСА, РАС. В СТЕПЯХ, ЛЕСОСТЕП. И ДР.

Квартал: 24

Н в:	Пло-	Состав:	Э л :	В :	Д :	К Г :	Б :	Т и п :	П :	Запас сырораств.	К :	Запас на выделе, м3
О в:	щадь,	Я: л е :	О :	В :	И :	Л р :	О :	л е с а :	О :	л е с а, м3	Л :	
М д:	почва,	р: е с :	з :	ы :	а :	н :	н :	л :	н :		Т :	Един: Захламлен.
е е:	га	У: м а :	р :	с :	м :	в :	и :	т и п :	Н а :	В т. ч.:	О :	Хозяйственные
р л:	особенности	с: е :	а :	о :	о :	т :	е :	л е с о р . :	О :	Общий: по:	в :	распоряжения
а:	выдела	н: т :	т :	а :	р :	р :	т :	у л о в . :	Т :	на:	с о с т .:	Р е - е с т .:
								у с л о в . :	а :	выдел: пород:	р :	Общий: Лик- вида:

1	, 1	10Б	1 Б	60	20	24	6	2	2	КРТ	, 8	180	18	18	
оу: ДР. ОСОБО ЗАЩ. УЧ. ЛЕС. - НЕВ. УЧ. ЛЕС. СРЕДИ БЕЗЛЕСН. ПРОСТР.															
2	10, 2	9Б10С	1 Б	65	20	22	7	3	3	КРТ	, 7	160	1469	3	51
			20 ОС	22	26					Д2			163	4	
подрост: 80С2Б (5) 2,0 м, 1,0 тыс. шт/га															
подлесок: ШП СРЕДНИЙ															
СОСТАВ НЕОДНОРОДНЫЙ, ПОЛНОТА НЕРАВНОМЕРНАЯ, НЕВ. УЧ-КИ СРЕДИ БЕЗЛЕСН. ПРОСТ.															
3	, 2	10Б	1 Б	55	16	20	6	2	3	КРТ	, 7	120	24	24	1
повреждение ВЫМОКАНИЕ, БЕРЕЗА, СЛАБАЯ СТЕПЕНЬ ПОВР.															
оу: ДР. ОСОБО ЗАЩ. УЧ. ЛЕС. - НЕВ. УЧ. ЛЕС. СРЕДИ БЕЗЛЕСН. ПРОСТР.															
4	, 5	10Б	1 Б	55	17	24	6	2	3	СВСЛ	, 5	90	45	45	
ПОЛНОТА НЕРАВНОМЕРНАЯ															
оу: ДР. ОСОБО ЗАЩ. УЧ. ЛЕС. - НЕВ. УЧ. ЛЕС. СРЕДИ БЕЗЛЕСН. ПРОСТР.															
5	, 8	10Б	1 Б	75	19	22	8	4	3	СВСЛ	, 8	170	136	136	3
ПОЛНОТА НЕРАВНОМЕРНАЯ, НАСАЖДЕНИЕ РАЗНОВОЗРАСТНОЕ, НЕВ. УЧ-КИ СРЕДИ БЕЗЛЕСН. ПРОСТ.															
6	2, 0	7БЗБ+ОС	1 Б	75	21	28	8	4	3	ВЛСН	, 7	160	224	2	40
			20 Б	50	18	18				БЗ			96	2	
подрост: 100С (5) 2,0 м, 2,0 тыс. шт/га															
подлесок: ШП СМ РЕДКИЙ															
повреждение ВЫМОКАНИЕ, БЕРЕЗА, СЛАБАЯ СТЕПЕНЬ ПОВР.															
СОСТАВ НЕОДНОРОДНЫЙ, ПОЛНОТА НЕРАВНОМЕРНАЯ, НЕВ. УЧ-КИ СРЕДИ БЕЗЛЕСН. ПРОСТ.															
7	1, 6	6Б40С	1 Б	75	19	28	8	4	3	ВЛСЛ	, 6	120	115	3	16
			18 ОС	45	17	18				БЗ			77	3	
подрост: 100С (10) 4,0 м, 2,0 тыс. шт/га															
подлесок: ИВК СМ ШП СРЕДНИЙ															
повреждение БОЛЕЗНЯМИ ЛЕСА, ОСИНА, СЛАБАЯ СТЕПЕНЬ ПОВР.															
СОСТАВ НЕОДНОРОДНЫЙ, ПОЛНОТА НЕРАВНОМЕРНАЯ, НАСАЖДЕНИЕ РАЗНОВОЗРАСТНОЕ, НЕВ. УЧ-КИ СРЕДИ БЕЗЛЕСН. ПРОСТ.															
8	, 7	ПОГИВШЕЕ НАСАЖДЕН. Б СВЕЖИЙ СУХОСТОЙ	Б	65	18	24				СВСЛ					
		10Б	Б	65	18	24				БЗ					
единичные деревья															
		10Б	Б	65	18	24									
повреждение ВЫМОКАНИЕ, БЕРЕЗА, СИЛЬНАЯ СТЕПЕНЬ ПОВР. повреждение БОЛЕЗНЯМИ ЛЕСА, БЕРЕЗА															
БАКТЕРИАЛЬНАЯ ВОЛЧКА															
НЕВ. УЧ-КИ СРЕДИ БЕЗЛЕСН. ПРОСТ.															
9	1, 5	9Б10С	1 Б	15	8	8	2	1	2	РТ	, 5	25	38	34	4
			8 ОС	8	8					СЗ					
НЕВ. УЧ-КИ СРЕДИ БЕЗЛЕСН. ПРОСТ.															

СПЛОШ. САНРУБКА
ЕСТЕСТВ. ЗАРАЩ.



И. И. Бугаев