

УТВЕРЖДАЮ:

Первый заместитель директора
Департамента природных ресурсов
и охраны окружающей среды
Курганской области

- начальник управления лесного хозяйства

В. А. Банников
«14» февраля 2018г.

Акт

лесопатологического обследования № 35-А

лесных насаждений Шумихинского лесничества Курганской области

Способ лесопатологического обследования: 1. Визуальный

2. Инструментальный

Место проведения

Участковое лесничество	Урочище (дача)	Квартал (кварталы)	Выдел (выделы)	Площадь, га
Альменовское	Альменовский мастерский участо СПК Юлдуз	4	16	0,84

Лесопатологическое обследование проведено на общей площади 0,84 га

Инструментальное обследование лесного участка.

1. Фактическая таксационная характеристика лесного насаждения соответствует

(не соответствует) (нужное подчеркнуть) таксационному описанию. Причины несоответствия:

2. Состояние насаждений: с нарушенной устойчивостью

с утраченной устойчивостью

причины повреждения: устойчивый низовой пожар 4-10 летней давности высокой интенсивности

Заселено (отработано) стволовыми вредителями:

Вид вредителя	Порода	Встречаемость (% заселённых деревьев)	Степень заселения лесного насаждения (слабая, средняя, сильная)

Повреждено огнём:

Вид пожара	Порода	Состояние корневых лап		Состояние корневой шейки		Подсушивание луба	
		процент повреждённых огнём корней	процент деревьев с данным повреждением	ожог корневой шейки по окружности (1/4; 2/4; 3/4; более 3/4)	процент деревьев с данным повреждением	по окружности (1/4; 2/4; 3/4; более 3/4)	процент деревьев с данным повреждением
Устойчивый низовой пожар 4-10 летней давности высокой интенсивности	Б/Ос			3/4	60	3/4	60

Поражено болезнями:

Вид болезни	Порода	Встречаемость (% пораженных деревьев)	Степень поражения лесного насаждения (слабая, средняя, сильная)

3. Выборке подлежит 96 % деревьев,

в том числе:

ослабленных ___ % (причины назначения) ___ ;

сильно ослабленных ___ % (причины назначения) ___ ;

усыхающих 22 % (причины назначения) устойчивый низовой пожар 4-10 летней давности высокой интенсивности;

свежего сухостоя 73 %;

свежего ветровала ___ %;

свежего бурелома ___ %;

старого ветровала ___ %;

старого бурелома ___ %;

старого сухостоя 1%;

аварийных ___ %.

4. Полнота лесного насаждения после уборки деревьев, подлежащих рубке, составит 0

Критическая полнота для данной категории лесных насаждений составляет 0,3

ЗАКЛЮЧЕНИЕ

С целью предотвращения негативных процессов или снижения ущерба от их воздействия назначено:

Участковое лесничество	Урочище (дача)	Квартал	Выдел	Площадь выдела, га	Вид мероприятия	Площадь мероприятия, га	Порода	Запас на выдел, куб. м	Крайние сроки проведения
Альменовское	Альменовский мастерский участок СПК Юлдуз	4	16	0,84	СРС	0,68	Б/Ос	82	2018

Ведомость перечета деревьев, назначенных в рубку, и абрис лесного участка прилагаются (приложение 2 и 3 к Акту).

Меры по обеспечению возобновления: лесовосстановление осуществить созданием лесных культур.

Мероприятия, необходимые для предупреждения повреждения или поражения смежных насаждений: не требуются.

Сведения для расчета степени повреждения:

год образования старого сухостоя -2013

основная причина повреждения древесины: устойчивый низовой пожар 4-10 летней давности высокой интенсивности

Дата проведения обследований 12.09.2017г

Исполнитель работ по проведению лесопатологического обследования:

Мастер Альменовского производственного участка ОАО «Шумихинский лесхоз»

ФИО: Галеев Р.Ж.

Подпись: 

Перечет деревьев проведен 12.09.2017г.

Ведомость перечета деревьев назначенных в рубку**ВРЕМЕННАЯ ПРОБНАЯ ПЛОЩАДЬ № 35-А**

Субъект Российской Федерации: Курганская область

Лесничество: Шумихинское, Участковое лесничество: Альменевское. Урочище: СПК Юлдуз.
Квартал:4, Выдел: 16, Площадь: 0,84 га,

Номер очага вредных организмов _____. размер пробной площади га.

Таксационная характеристика:

тип леса РТ/С2; состав 9Б1Ос; возраст 50/45; бонитет 2; полнота 0,6; запас на га -120;
возобновление нет.Время и причина ослабления лесного насаждения: устойчивый низовой пожар 4-10 летней
давности высокой интенсивности.

Тип очага вредных организмов: эпизодический, хронический (подчеркнуть).

Фаза развития очага вредных организмов: начальная, нарастание численности, собственно
вспышка, кризис (подчеркнуть)

Состояние лесного насаждения, намечаемые мероприятия: неудовлетворительное, СРС-96%

Привязка: N 54°45356

E 63°23079

Исполнитель работ по проведению лесопатологического обследования:

Мастер Альменевского производственного участка ОАО «Шумихинский лесхоз»

ФИО: Галеев Р.Ж.

Подпись: _____

Дата составления документа 06.02. 2018 г. Телефон 8 905-85-155-47*Перечет деревьев проведен 12.09.2017г.*

Ведомость перечета деревьев

Порода: Берёза

Ступени толщины, см	Количество деревьев по категориям состояния ,шт.																Всего деревьев по	
	I	II	III	IV		V		VI			Ветровал, бурелом.			Аварийные			шт,	в том числе подлежат рубке, %
				НЗ	З	НЗ	З	НЗ	З	О	НЗ	З	О	НЗ	З	О		
1	2	3	4	5	6	7	8	9	10	11	12	13	14	15	16	17	18	19
8				20		31											51	100
12				30		32											62	100
16				17		36				2							55	100
20		4		14		33											51	92
24						14											14	100
28						3											3	100
32																		
36		1				4											5	80
40																		
44																		
48																		
52																		
56																		
Всего,шт		5		81		153				2							241	98
Запас куб.м		2,1		9,4		29,6				0,3							41,4	95
Итого, %		5		23		71				1							100	95

Порода: Осина

Ступени толщины, см	Количество деревьев по категориям состояния ,шт.																Всего деревьев по ступеням	
	I	II	III	IV		V		VI			Ветровал, бурелом.			Аварийные			Кол.	В том числе подлежат рубке, %
				НЗ	З	НЗ	З	НЗ	З	О	НЗ	З	О	НЗ	З	О		
1	2	3	4	5	6	7	8	9	10	11	12	13	14	15	16	17	18	19
8				2		4											6	100
12				2		5											7	100
16				4		11											15	100
20						7											7	100
24																		
28																		
32																		
36																		
Всего,шт				8		27											35	100
Запас куб.м				1,1		5,1											6,2	6,2
Итого, %				17		83											100	100

Примечание: НЗ - незаселённое, З – заселённое, О – отработанное.

Запас куб.м		2,1		10,5		34,7				0,3							47,6	44,5
Итого, %		4		22		73				1							100	96

Результаты проведения лесопатологического обследования лесных насаждений за февраль 2018 г.
 Субъект Российской Федерации Курганская область Лесничество (лесопарк): Шумихинское

Участковое лесничество: Альменевское Урочище (лесная дача) СПК Юлдуз

Номер квартала	Номер выдела	Площадь выдела, га	Таксационная характеристика лесного насаждения								Площадь лесопатологического выдела, га	Категория состояния, % от запаса												Признаки поврежденная деревьев	Доля поврежденных деревьев, %	Причины ослабления, поврежденная	100	5*	100	3*	4*	6*	СРС	33	34	0,68
			Номер выдела	Площадь выдела, га	Целевое назначение лесов	2*	1	Категория защитных лесов	5	6		Номер лесопатологического выдела	7	8	9	10	11	12	13	14	15	16	17													
1	2	3	4	5	6	7	8	9	10	11	12	13	14	15	16	17	18	19	20	21	22	23	24	25	26	27	28	29	30	31	32	33	34	0,68		
4	16	0,84	1	2*	1	0,68	9510с	Б	40	17	14	РТ/С2	0,8	2	120	241	5	5	23	71	1							3*	4*	6*	СРС	33	34	0,68		
																35			17	83																

1* - защитные

2* - леса, расположенные в пустынных, полупустынных, лесостепных, лесотундровых зонах, степях, горах

3* - ожог корневой шейки прошлых лет (более 1/2 окружности)

4* - ожог стволов прошлых лет (камбий поврежден >3/4)

5* - устойчивый низовой пожар 4-10 летней давности высокой интенсивности

6* - слом свола под кроной прошлых лет

Исполнитель работ по проведению лесопатологического обследования:

Ф.И.О. Галеев Р.Ж.



Подпись: _____

Дата составления документа: 06.02.2018 г.

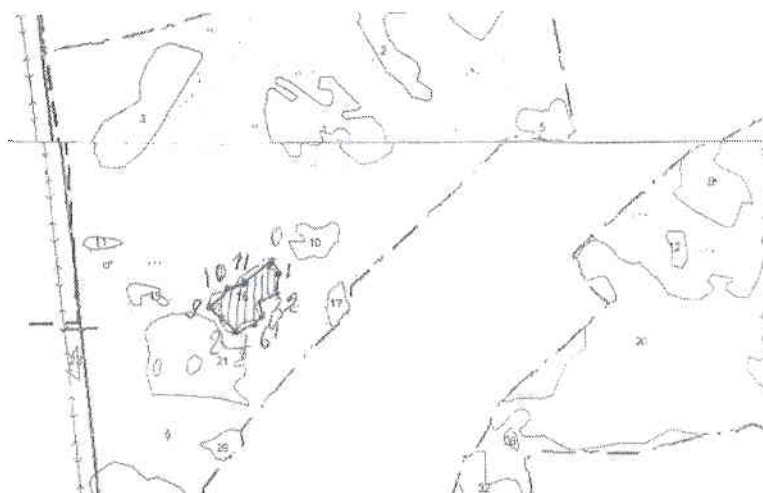
Тел. 8 9058515547

Абрис участка

Альменевский маѳерекый участок
СПК "Юлдуз" кв 4. Выг 16 кв 062га

М 1:10 000

С



Ю

Выполнен сплошной перечет деревьев

№ выдела	Ленты (круговой площадки) перече́та				
	№ ленты (площадки)	длина, м	ширина, м	радиус, м	площадь, га
16					

Номера точек	Координаты	Азимут	Длина, м
0-1	N-54°45'356 E-63°23'079	09	18,1
1-2		174	50,7
2-3		242	25,3
3-4		192	33,7
4-5		43	20,9
5-6		128	10,8
6-7		219	52
7-8		290	43
8-9		302	25,6
9-10		29	46
10-11		57	30
11-0		33	56

Условные обозначения: N-северная широта E-восточная долгота

Исполнитель работ по проведению лесопатологического обследования:

Должность – мастер Альменевского производственного участка ОАО «Шумихинский лесхоз»

ФИО : Галеев Р.Ж.

Подпись _____ 

Дата составления документа 06.02.2018г.

Телефон 8-35-242-9-89-15

Альменовское лесничество
Альменовский мастерский участок, СПК "Юлдуз"
Защитные леса

Леса, расположенные в пустынных, полупустынных, лесостепных, лесотундровых зонах, степях, горах
Лесной квартал

№ лесотаксационного выдела	Площадь, га	Состав. Подрост, подлесок, покров, почва, рельеф, особенности лесотаксационного выдела. Отметка о порослевом происхождении. Наименование категории незалесенных земель. Характеристика лесных культур. Кадастровая оценка	Ярус	Высота яруса	Преобладающая порода	Возраст	Высота	Диаметр	Класс возраста	Группа возраста	Бонитет	Тип леса (ТЛ)	Полнота/сумма площадей сечения	Запас сырораствующего леса, дес. м3			Класс товарности	Запас на лесотаксационном выделе, дес. м3				Хозяйственные мероприятия
														на 1 гектар	Общий на лесотаксационный выдел	в т.ч по составляющим		сухостоя (старого)	редин	единичных деревьев	общий	

10	0,43	9Б1Ос порослевое подлесок редкий Ивк	1	17 Б Ос	35 35	17 17	14 14	4	2	2	2	рт/С2	0,5/11,4	8	3,4	3,1 0,3	4							
11	0,12	прогалина актуализация	Б	Б								2 свсл/Е2												ест. зараш.
12	0,18	10Б+Ос порослевое актуализация	1	19 Б Ос	55 45	19 17	20 14	6	2	2	2	рт/С2	0,5/12,4	10	1,8	1,8	4							ест. зараш.
13	0,61	прогалина подлесок средний ивк	Б	Б								3 оск/С4												ест. зараш.
14	4,99	7Б3Ос порослевое подлесок редкий шл.ивк состав и полнота неравномерные насаждение разновозрастное повреждение болезнями леса осина, стволовая гниль, степень пореждения средняя	1	19 Б Ос	50 50	19 19	20 20	5	2	2	2	свсл/Е2	0,6/14,9	12	59,9	41,9 18,0	4							
15	0,18	прогалина актуализация	Б	Б								2 свсл/Е2												ест. зараш.
16	0,84	9Б1Ос порослевое подлесок редкий Ивк насаждение разновозрастное	1	19 Б Ос	50 45	19 19	18 18	5	2	2	2	рт/С2	0,6/14,9	12	10,0	9,0 1,0	4							
17	0,23	10Б+Ос порослевое актуализация	1	19 Б Ос	50 45	19 17	20 14	5	2	2	2	рт/С2	0,6/14,9	12	2,7	2,7	4							
18	0,30	10Б+Ос	1	19 Б	50	19	20	5	2	2	2	рт/С2	0,6/14,9	12	3,6	3,6	4							

КОШЫ ДЕРНА
ГЕН. ДИРЕКТОР ОАО
«БЕЛГОМЛАНСКИЙ ЛЕСХОЗ»
БОРЩЕВ А. И.