

Поражено болезнями:

Вид болезни	Порода	Встречаемость (% заселенных деревьев)	Степень заселения (слабая, средняя, сильная)

3. Выборке подлежит 47 % деревьев,

в том числе:

ослабленных % (причины назначения)

сильно ослабленных % (причины назначения)

усыхающих % (причины назначения)

свежего сухостоя %

свежего ветровала %

свежего бурелома %

старого ветровала 29 %

старого бурелома 10 %

старого сухостоя 8 %

аварийных %

4. Полнота лесного насаждения после уборки деревьев, подлежащих уборке, составит 0,4

Критическая полнота для данной категории лесных насаждений составляет - 0,3

Заключение

С целью предотвращения негативных процессов или снижения ущерба от их воздействия назначено:

Участковое лесничество	Урочище (дача)	Квартал	Выдел	Площадь выдела, га	Вид мероприятия	Площадь мероприятия, га	Порода	Запас на выдел, кубм	Крайние сроки проведения
Кетовское	Кетовский мастерский участок	211	14	5,6	СРВ	5,60	Ос	426	2017

Ведомость перечета деревьев, назначенных в рубку, абрис лесного участка прилагаются (приложение 2 и 3 к акту)

Меры по обеспечению возобновления:

При выборочных санитарных рубках лесовосстановление не планируется

Мероприятия, необходимые для предупреждения повреждения или поражения смежных насаждений - не требуются

Сведения для расчета степени повреждения:

год образования старого сухостоя: 2012

основная причина повреждения древесины: воздействие шквалистых и ураганных ветров прошлых лет, повлекших слом стволов деревьев

Дата проведения обследований: 29.09.2017

Исполнитель работ по проведению лесопатологического обследования: Участковый лесничий Кетовского участкового лесничества

Ф.И.О.Кленин М.Е.

Подпись: 

Ведомость лесных участков с выявленными несоответствиями таксационным описаниям

Источники данных	Год проведения лесоустройства	Номер квартала	Номер выдела	Площадь выдела, га	Целевое назначение лесов	Категория защитных лесов	Нормирование лесопатологического выдела, га	Таксационная характеристика								Заложено пробных площадей			
								состав	порода	возраст, лет	средняя высота, м	средний диаметр, см	тип леса	тип условной местопроизрастания	полнота	бонитет	запас, куб. м/га	количество, шт	общая площадь, га
ТО	1997	211	14	5,6	Защитные леса	леса*	-	70с3Б	Ос Б	40	18	18	ВЛСЛ	Е2	0,8	2	180	-	-
Ф		211	14	5,6	Защитные леса	леса*	-	70с3Б	Ос Б	60	20	20	ВЛСЛ	Е2	0,7	2	161	1	916

Примечание:

ТО — таксационные описания

Ф- фактическая характеристика лесного насаждения

леса* - леса, расположенные в пустынных, полупустынных, лесостепных, лесотундровых зонах, степях, горах

Исполнитель работ по проведению лесопатологического обследования:

Кленин М.Е. Подпись



Приложение 1.1

к акту лесопатологического обследования

Результаты проведения лесопатологического обследования лесных насаждений за сентябрь 2017г.

Субъект Российской Федерации Курганская область Лесничество (лесопарк) Курганское

Участковое лесничество Кетовское

Урочище (лесная дача) Кетовский мастерский участок

№ квартала	№ выдела	Площадь выдела, га	Целевое назначение лесов	Категория защитных лесов	№ выдела лесопатологического выдела	Площадь лесопатологического выдела, га	Таксационная характеристика							Число деревьев на пробе, шт.	Распределение запаса насаждения по категориям состояния деревьев, %										Признаки повреждения деревьев	Доля поврежденных деревьев, %	Причина ослабления, повреждения	Подтежит рубке, %	Назначенные мероприятия					
							состав	порода	возраст	средняя высота, м	средний диаметр, см	тип леса	полнота		бонитет	запас, км/га	без признаков ослабления	ослабленные	сильно ослабленные	усыхающие	свежий сухостой	старый сухостой	свежий ветровал	старый ветровал					свежий бурелом	старый бурелом	аварийные деревья			
1	2							8	9	10	11	12	13	14	15	16	17	18	19	20	21	22	23	24	25	26	27	28	29	30	31	32	33	34
211	14	5,60	1*	2*			70с3Б	Ос	Б	60	20	20	ВЛ	0,7	2	161	236	23	13	3	2	9	37	5	1	13	3*	62	5*	47	СРВ	5,6		

1* - Защитные

2* - леса, расположенные в луговых, полупустынных, лесостепных, лесотундровых зонах, степях, горах

3* - слом ствола в области кроны прошлых лет

4* - обрыв корней (вывал) прошлых лет

5* - воздействие шквальных и ураганных ветров прошлых лет, повлекших слом стволов деревьев

Исполнитель работ по проведению лесопатологического обследования: участковый лесничий Кетовского участкового лесничества
ФИО: Клеинин М.Е.

Подпись:

Дата составления документа: 29.09.2017

Телефон: 8(3522)58-5-24

ВРЕМЕННАЯ ПРОБНАЯ ПЛОЩАДЬ № _____

Субъект Российской Федерации Курганская область

Лесничество (лесопарк) ГКУ «Курганское лесничество»

Участковое лесничество Кетовское

Мастерский участок Кетовский

Квартал 211 Выдел 14 Площадь 5,6 га

Номер очага _____ Размер пробной площади 0,3 га

Таксационная характеристика:

Тип леса ВЛСЛЕЗ Состав 7ОсЗБ Возраст 60 Бонитет 2 Полнота 0,7

Запас на га 161 Возобновление -----

Время и причина ослабления насаждения воздействие шквалистых и ураганных ветров прошлых лет.

повлекших слом стволов деревьев

Тип очага: эпизодический, хронический (подчеркнуть)


Фаза развития очага вредных организмов: начальная, нарастания численности, собственно вспышка, кризис (подчеркнуть)

Состояние лесного насаждения, намечаемые мероприятия

Неудовлетворительное, СРВ 47%

Исполнитель работ по проведению лесопатологического обследования: участковый лесничий Кетовского участкового лесничества

ФИО Кленин М.Е.

Подпись 

Дата составления документа 29.09.2017г.

Телефон 8(35231)58-5-24

Ведомость перече́та дере́вьев

Порода: Берёза

Ступени толщины, см	Количество деревьев по категориям состояния ,шт.																Всего деревьев ступеням толщии	
	I	II	III	IV		V		VI			Ветровал, бурелом.			Аварийные деревья			Кол.	В том числ подлеж рубке,
				НЗ	З	НЗ	З	НЗ	З	О	НЗ	З	О	НЗ	З	О		
1	2	3	4	5	6	7	8	9	10	11	12	13	14	15	16	17	18	19
8	12	5	2	3		3											25	12%
12	36	2	1	2		1											42	2%
16	18					1		1									20	10%
20	16			2							1						19	5%
24	10																10	0%
28	4																4	0%
32								1									1	100%
36						1											1	100%
40																		
44																		
48																		
52																		
56																		
Всего,шт	96	7	3	7		6		2			1						122	
Запас куб.м	15,024	0,262	0,119	0,694		1,193		0,84			0,24						18,372	
Итого, %	82	1	1	4		6		5			1							

Примечание: НЗ - незаселённое, З – заселённое, О – отработанное

Порода: Осина

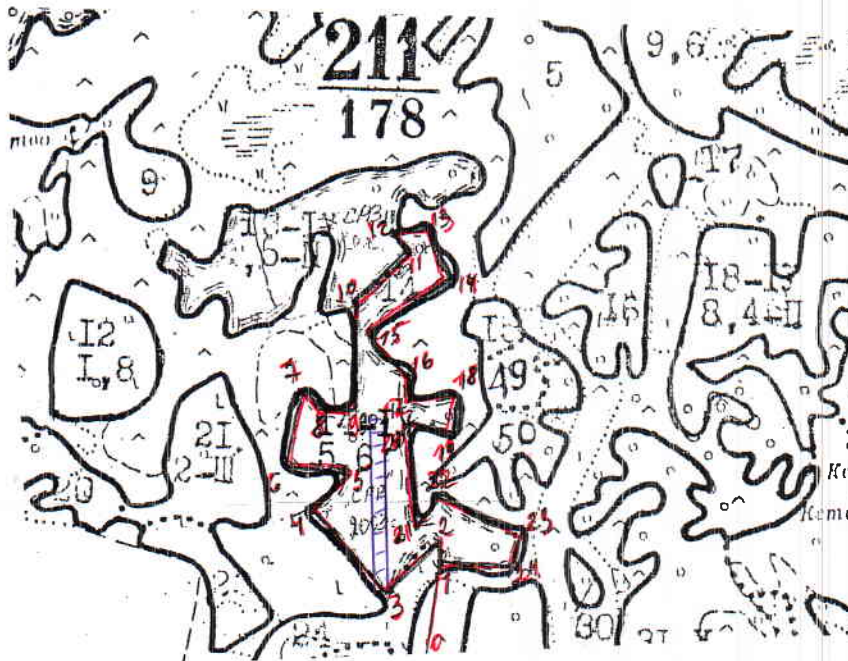
Ступени толщины, см	Количество деревьев по категориям состояния ,шт.																Всего деревьев п ступеням толщии	
	I	II	III	IV		V		VI			Ветровал, бурелом.			Аварийные деревья			Кол.	В том чис подлежа рубке, %
				НЗ	З	НЗ	З	НЗ	З	О	НЗ	З	О	НЗ	З	О		
1	2	3	4	5	6	7	8	9	10	11	12	13	14	15	16	17	18	19
8																		
12		2						2									4	50%
16	1					1		5									7	86%
20	6	2		1		2		10									21	57%
24	4	2				6		9			2						23	74%
28	7	8	2					19			6						42	60%
32	6		1	1		2		2			4						16	50%
36		1															1	0%
Всего,шт	24	15	3	2		11		47			12						114	
Запас куб.м	12,514	7,116	1,914	1,115		5,096		20,244			7,448						55,447	
Итого, %	23	13	3	2		9		37			13							

Примечание: НЗ - незаселённое, З – заселённое, О – отработанное.

Запас куб.м	27,538	7,378	2,033	1,809		6,289		21,084			7,688						73,819	
Итого, %	38	10	3	2		8		29			10							

Абрис
участка нуждающегося в проведении СРВ
квартал 211 выдел 14 площадь 5,6 га


Масштаб 1 : 10000



Номера точек	Координаты	Румбы линий	Длина, м	Номера точек	Координаты	Румбы линий	Длина, м
0	5523285; 06533622	Лесная дорога		13-14		ЮВ 28	65
0-1		СВ 3	415	14-15		ЮЗ 57	130
1-2		СВ 5	20	15-16		ЮВ 42	70
2-3		ЮЗ 46	100	16-17		ЮЗ 6	20
3-4		СЗ 43	140	17-18		СЗ 75	50
4-5		СВ 44	60	18-19		ЮЗ 3	50
5-6		СЗ 87	75	19-20		СЗ 74	60
6-7		СВ 12	90	20-21		ЮЗ 2	140
7-8		ЮВ 38	25	21-22		СВ 29	45
8-9		ЮВ 88	40	22-23		ЮВ 66	120
9-10		СВ 1	140	23-24		ЮЗ 13	60
10-11		СВ 46	100	24-1		СЗ 88	90
11-12		СЗ 49	30				
12-13		СВ 820	40				

Условные обозначения:

ленточный перечёт  N 5523285 E 06533622

обследуемый участок - 

Исполнитель работ по проведению лесопатологического обследования: участковый лесничий
Кетовского участкового лесничества

Ф.И.О. Кленин М.Е.

Подпись 

Дата составления документа 29.09.2017г.

Телефон 8(3523158-5-24

ТАКСАЦИОННЫЕ КОДЕКСЫ

КЕТОВСКИЙ ЛЕСХОЗ ЛЕСНИЧЕСТВО: КЕТОВСКОЕ
КАТЕГОРИЯ ЗАВИТНОСТИ: ДРУГИЕ ЗАВИТНЫЕ ЛЕСА

БАРАЛ: 211

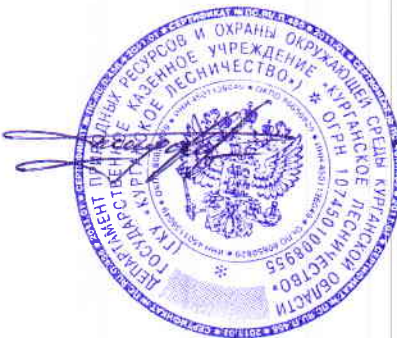
№	ПЛОЩАДЬ	КОЭФФИЦИЕНТ	КАТЕГОРИЯ	КАТЕГОРИЯ	КАТЕГОРИЯ	КАТЕГОРИЯ	КАТЕГОРИЯ	КАТЕГОРИЯ	КАТЕГОРИЯ	КАТЕГОРИЯ	КАТЕГОРИЯ	КАТЕГОРИЯ	КАТЕГОРИЯ	КАТЕГОРИЯ
12	1,8 58500	1 б 4 00	10	4	4	1	3	ЛЕСА ЕЗ	10	10	9	4		
	НЕБ.УЧ-КИ СРЕДН БЕЗЛЕСН.ПРОСТ.													
13	4,5 105400	1 б 5	40	17	10	4	2	ЛЕСА ЕЗ	115	145	245			
	СРЕДНИ СУХОСТЬ 18 б НЕБ.УЧ-КИ СРЕДН БЕЗЛЕСН.ПРОСТ.													
14	5,6 70036	1 00 18 5	40	18	18	4	2	ЛЕСА ЕЗ	105	140	700	56		
	ПОДЛЕСОК: Ш ИВК РЕДКИ НЕБ.УЧ-КИ СРЕДН БЕЗЛЕСН.ПРОСТ.													
15	4 58500	1 б 18 00	40	18	18	4	2	ЛЕСА ЕЗ	100	150	28	4		
	НЕБ.УЧ-КИ СРЕДН БЕЗЛЕСН.ПРОСТ.													
16	1,3 98100	1 б 18 00	40	10	14	4	2	ЛЕСА ЕЗ	100	150	100	16		
	НЕБ.УЧ-КИ СРЕДН БЕЗЛЕСН.ПРОСТ.													
17	2 90010	1 00 18 5	40	18	17	4	2	ЛЕСА ЕЗ	100	32	29			
	НЕБ.УЧ-КИ СРЕДН БЕЗЛЕСН.ПРОСТ.													
18	8,4 70036	1 00 18 5	40	18	14	4	2	ЛЕСА ЕЗ	100	1304	901	84		
	ПОДЛЕСОК: Ш РЕДКИ НЕБ.УЧ-КИ СРЕДН БЕЗЛЕСН.ПРОСТ.													
19	2,4 86200	1 б 18 00	45	18	10	5	2	ЛЕСА ЕЗ	140	336	260	67		
	НЕБ.УЧ-КИ СРЕДН БЕЗЛЕСН.ПРОСТ.													
20	1,8 70036	1 00 5 5	10	5	4	1	3	ЛЕСА ЕЗ	10	30	30	10		
	НЕБ.УЧ-КИ СРЕДН БЕЗЛЕСН.ПРОСТ.													
21	2,0 66400	1 б 4 00	10	4	4	1	3	ЛЕСА ЕЗ	10	30	12			
	НЕБ.УЧ-КИ СРЕДН БЕЗЛЕСН.ПРОСТ.													
22	1,2	ЧАСТЬШЕ (ВЫГОН) СУХОБОЛЬНИК, СРЕДНЕГО КАЧЕСТВА, ЧИСТЫЙ, СОСН АДМИНИСТР. РАЙОНА												
23	1,0 100	1 б	45	10	10	5	2	ЛЕСА ЕЗ	100	100	100			

ОБЪЕМ САНРУБКИ
10% 430м/48м

ОБЪЕМ САНРУБКИ
10% 2003: 56м/107м

Копия Верна

И.о. директора ЛХУ "Курманское лесничество"



В.А. Гондарева