


**УТВЕРЖДАЮ:**

Первый заместитель директора  
Департамента природных  
ресурсов и охраны окружающей  
среды Курганской области-  
начальник управления лесного хозяйства

 В.А.Банников  
Дата 06.12.2017г.

Акт № 32-М

**Лесопатологического обследования**

лесных насаждений ГКУ «Юргамышское лесничество»

Способ лесопатологического обследования: 1. Визуальный

2. Инструментальный

Место проведения

Участковое лесничество	Урочище (дача)	Квартал (квартала)	Выдел (выделы)	Площадь, га
Мишкинское	Коровинский мастерский участок	46	22	7,8

Лесопатологическое обследование проведено на общей площади 7,8 га.

**Инструментальное обследование лесного участка**

1. Фактическая таксационная характеристика лесного насаждения соответствует (не соответствует) (нужное подчеркнуть) таксационному описанию.

Ведомость лесных участков с выявленными несоответствиями таксационным описаниям приведена в приложении 1 к Акту.

2. Состояние насаждений: **с нарушенной устойчивостью**   
**с утраченной устойчивостью**

Причины повреждения: устойчивый низовой пожар 4-10 летней давности средней интенсивности

В том числе:

Заселено (обработано) стволовыми вредителя

Вид вредителя	Порода	Встречаемость (% заселённых деревьев)	Степень заселения лесного насаждения (слабая, средняя, сильная)

Повреждено огнём

Вид пожара	Порода	Состояние корневых лап		Состояние корневой шейки		Подсушивание луба	
		Процент повреждённых огнём корней	Процент деревьев с данным повреждением	Ожог корневой шейки по окружности (1/4; 2/4; 3/4; более ¾)	Процент деревьев с данным повреждением	По окружности (1/4; 2/4; 3/4; более ¾)	Процент деревьев с данным повреждением
УН пож. 4- 10 лет СИ	Береза, осина	Менее 3/4	17				

Поражено болезнями

Вид болезни	Порода	Встречаемость (% поражённых деревьев)	Степень поражения лесного насаждения (слабая, средняя, сильная)

3. Выборке подлежит 17 % деревьев,

В том числе,

Ослабленных \_\_\_\_\_ % (причины назначения) \_\_\_\_\_

Сильно ослабленных \_\_\_\_\_ % (причины назначения) \_\_\_\_\_

Усыхающих \_\_\_\_\_ % (причины назначения) \_\_\_\_\_

Свежего сухостоя 10 %

Свежего ветровала \_\_\_\_\_ %

Свежего бурелома \_\_\_\_\_ %

Старого сухостоя 5 %

Старого бурелома 2 %

Старого ветровала \_\_\_\_\_ %

4. Полнота лесного насаждения после уборки деревьев, подлежащих рубке, составит 0,6

Критическая полнота для данной категории лесных насаждений составляет 0,3.

## 5. ЗАКЛЮЧЕНИЕ

С целью предотвращения негативных процессов или снижения ущерба от их воздействия назначено:

Участковое лесничество	Урочище (дача)	квартал	выдел	Площадь выдела, га	Вид мероприятия	Площадь мероприятия	Порода	Запас на выдел кбм	Крайние сроки проведения
Мишкинское	Коровинский мастерский участок	46	22	7,8	Выборочная санитарная рубка	7,8	Береза, осина	172	2017-2018

Ведомость перечёта деревьев назначенных в рубку и абрис лесного участка прилагается (приложение 2 и 3 к Акту)

6. Меры по обеспечению возобновления **не требуются**

7. Мероприятия, необходимые для предупреждения или поражения смежных насаждений: **не требуются**

8. Сведения для расчёта понижающего коэффициента стоимости древесины:

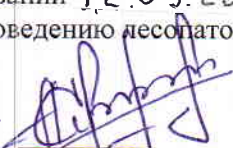
Год образования старого сухостоя

основная причина повреждения древесины **устойчивый низовой пожар 4-10 летней давности средней интенсивности**

Дата проведения обследований 12.09.2017г

Исполнитель работ по проведению лесопатологических обследований:

ФИО Суворов А.В.

  
ПОДПИСЬ

Результаты проведения лесопатологического обследования лесных насаждений за 04.12.2017 г.

Субъект Российской Федерации Курганская область Лесничество (лесопарк) Юргамышское  
 Участковое лесничество Мишкинское Урочище (лесная дача) Коровинский мастерский участок

Номер квартала	Номер выдела	Площадь выдела, га	Целевое назначение лесов	Категория защитных лесов	Номер лесопатологического выдела	Площадь лесопатологического выдела, га	Таксационная характеристика лесного насаждения						Число деревьев на пробе, шт.	Распределение деревьев по категориям состояния, % от запаса										Признаки повреждения деревьев	Доля поврежденных деревьев, %	Причина ослабления, повреждения	Подлежит рубке, %	Назначенные мероприятия					
							состав	порода	возраст	средняя высота, м	средний диаметр, см	тип леса		полнота	бонитет	запас, куб. м/га	без признаков ослабления	ослабленные	сильно ослабленные	усыхающие	свежий сухостой	старый сухостой	свежий ветровал					старый ветровал	свежий бурелом	старый бурелом	аварийные деревья	2*	3*
46	22	7,8	1* 1а*				8Б20сОс	17	16	17	14	15	16	17	18	19	20	21	22	23	24	25	26	27	28	29	30	31	32	33	34		
								45	17	14				101	65	26			3	4			2			2*	30		17	ВСП*	7,8		
														20	59	3			30	8					4*	39	5*						

Примечание: Целевое назначение лесов-1\* - Защитные

Категория защитных лесов - 1а\* - Леса расположенные в пустынных, полупустынных, лесостепных, лесотундровых зонах, степях, горах.

Признаки: 2\* - Ожог корней прошлых лет (< 3/4 корн, лап)

3\* - Усыхание более 3/4 ветвей в кроне свежее

4\* - Опадение побегов

Причина: 5\* - устойчивый низовой пожар 4-10 летней давности средней интенсивности.

ВСП - Выборочная санитарная рубка

Исполнитель работ по проведению лесопатологического обследования:

ФИО Суровов, А.В. Подпись [подпись] Телефон 8-855-247-3-22-39

Дата составления документа 04.12.2017г

**Ведомость перечета деревьев назначенных в рубку**

ВРЕМЕННАЯ ПРОБНАЯ ПЛОЩАДЬ № \_\_\_\_\_

Субъект Российской Федерации Курганская область.

Лесничество (лесопарк) Мишкинское участковое. Квартал 46. Выдел 22.

Площадь 7,8 га.

Номер очага вредных организмов \_\_ Размер пробной площади 0,3 га.

Таксационная характеристика:

тип леса РТС2 состав 8Б2Ос возраст 45 бонитет 2

полнота 0,7 запас на га 130 возобновление отсутствует

Время и причина ослабления лесного насаждения:

устойчивый низовой пожар 4-10 летней давности средней интенсивности

Тип очага вредных организмов: эпизодический, хронический (подчеркнуть).

Фаза развития очага вредных организмов: начальная, нарастания численности, собственно вспышка, кризис (подчеркнуть).

Состояние лесного насаждения, намечаемые мероприятия:

неудовлетворительное, 17%

Исполнитель работ по проведению лесопатологического обследования:

ФИО Суворов. А.В.

Подпись



Дата составления документа 04.12.2017

Телефон 8-35-244-3-22-39

## ВЕДОМОСТЬ ПЕРЕЧЕТА ДЕРЕВЬЕВ

Порода: Береза

Ступени толщины см	Количество деревьев по категориям состояния, шт.																Всего деревьев по ступеням толщины		
	I	II	III	IV		V		VI			ветровал, бурелом			аварийные деревья			шт.	в том числе подлежат рубке, %	
				НЗ	З	НЗ	З	НЗ	З	О	НЗ	З	О	НЗ	З	О			
1	2	3	4	5	6	7	8	9	10	11	12	13	14	15	16	17	18	19	
8																			
12	2																	20	
16		5																25	
20																		5	
24	3																	30	
28																		2	
32	1	1																12	
36	1																	7	
Итого шт	56	33				3		2						2				101	
Запас м3	20,5	8,1				1,1		1,4						0,7				31,8	
Итого % от запаса	65	26				3		4						2				100	

Порода: Осина

Ступени толщины см	Количество деревьев по категориям состояния, шт.																Всего деревьев по ступеням толщины		
	I	II	III	IV		V		VI			ветровал, бурелом			аварийные деревья			шт.	в том числе подлежат рубке, %	
				НЗ	З	НЗ	З	НЗ	З	О	НЗ	З	О	НЗ	З	О			
1	2	3	4	5	6	7	8	9	10	11	12	13	14	15	16	17	18	19	
12																			
16																			
20																			
24																		3	
28	1																	3	
32	1																	8	
36 и более																		6	
Итого шт	11	1				6		2										20	
Запас м3	6,9	0,3				3,5		0,9										11,6	
Итого % от запаса	59	3				30		8										100	

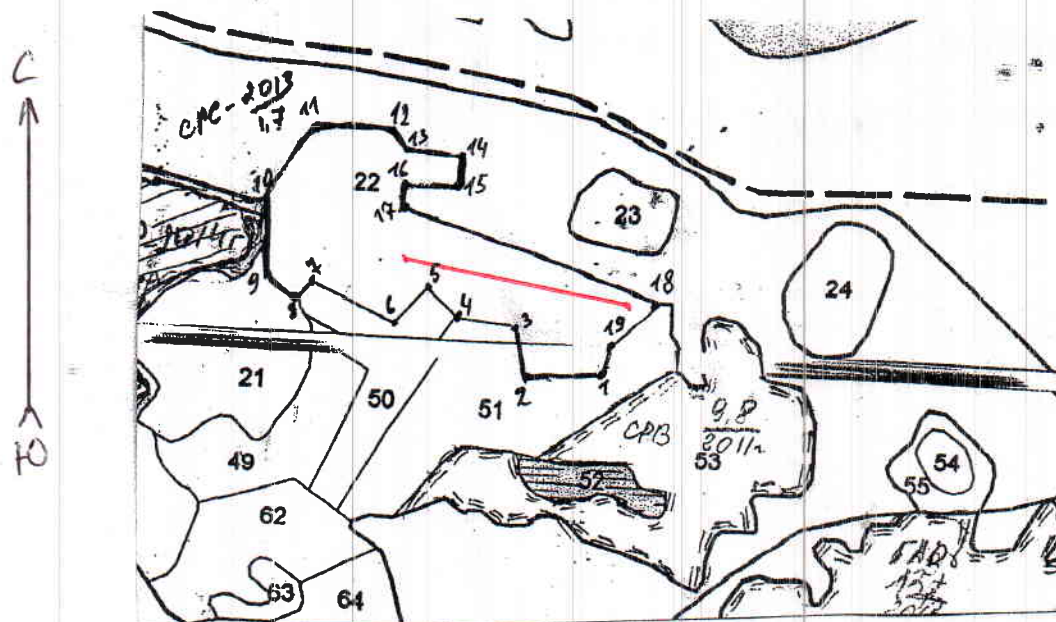
Всего м <sup>3</sup>	27,4	8,7	12			4,6		2,3						0,8				44,6	
%	61	19	3			10		5						2				100	

Примечание: НЗ - незаселенное, З - заселенное, О - отработанное вредителями.

**Абрис участка**

Мишкинское участковое лесничество  
Коровинский мастерский участок  
квартал 46 выдел 22

М 1:10000



N выдела	Ленты (круговой площадки) перечета				
	N ленты (площадки)	длина, м	ширина, м	радиус, м	площадь, га
22	1	300	10		0,3
	N-55 09 42, S-63 46 03				

Номера точек	Координаты	Румбы линий	Длина, м
1-2	N-55 09 42, S-63 46 03	ЮЗ-89	110
2-3		СЗ-10	60
3-4		СЗ-80	80
4-5		СЗ-40	50
5-6		ЮЗ-40	70
6-7		СЗ-60	120
7-8		ЮЗ-40	40
8-9		СЗ-45	50
9-10		СЗ-2	90
10-11		СВ-35	120
11-12		ЮВ-85	110
12-13		ЮВ-30	30
13-14		ЮВ-75	80
14-15		ЮЗ-5	40
15-16		СЗ-85	80
16-17		ЮЗ-5	30
17-18		ЮВ-65	360

18-19		ЮЗ-50	90
19-1		ЮЗ-10	40

Условные обозначения: — ленточный перечет  
обследуемый участок

Исполнитель работ по проведению лесопатологического исследования:

ФИО Суворова А.В. Подпись 

Дата составления документа 04.12.2017 Телефон 8-35-247-3-22-39



Таксационное описание

ЮРГАМЫШСКОЕ Л-ВО МИШКИНСКОЕ УЧ. Л-ВО (Бывш. КОРОВИНСКОЕ Л-ВО) АР. ЛП ПЕРЕЖЕГИН О.В.  
 ЛЕСА, РАС. В СТЕПЬХ, ЛЕСОСТЕП. И ДР.

Квартал: 46

№	Площадь, га	Состав	Экспл. категория	Диаметр	Высота	Вид	Тип	Запас сырья	Класс	Запас на выделе, м3	Хозяйственные распоряжения	Уборка
21	3,6	10Б	1 Б	40	13	14	4	50	180	180		УБОРКА СУХОСТОЯ
22	7,8	8Б20С	1 Б 17 ОС	45	17	14	5	110	132	79 3 53 2	Хозяйственные распоряжения	УБОРКА СУХОСТОЯ
23	1,2	60С4Б	1 ОС 17 Б	45	17	16	5	110	132	79 3 53 2	повреждение ВОЛЕЗНЫМИ ЛЕСА, ОСИНА, СРЕДНЯЯ, ЛОЖНЫЙ ТРУТОВИК повреждение	УБОРКА СУХОСТОЯ
24	1,8	10Б+ОС	1 Б	55	19	20	6	150	270	270	ПОЛНОТА НЕРАВНОМЕРНАЯ, НАСАЖДЕНИЕ РАЗНОВОЗРАСТНОЕ	УБОРКА СУХОСТОЯ
25	4,7	10ИВК 10Б	1 ИВК Б	10	3	2	2	1	4	24	повреждение ВОЛЕЗНЫМИ ЛЕСА, ОСИНА, СРЕДНЯЯ, ЛОЖНЫЙ ТРУТОВИК повреждение	УБОРКА СУХОСТОЯ
26	9,1	10Б+ОС	1 Б	45	18	16	5	140	1274	1274	ПОЛНОТА НЕРАВНОМЕРНАЯ, ГПП	УБОРКА СУХОСТОЯ
27	6,0	10Б+ОС	1 Б	55	19	22	6	150	900	900	повреждение ВОЛЕЗНЫМИ ЛЕСА, ОСИНА, СРЕДНЯЯ, ЛОЖНЫЙ ТРУТОВИК повреждение	УБОРКА СУХОСТОЯ
28	1,8	10Б+ОС	1 Б	65	21	24	7	180	324	324	повреждение ВОЛЕЗНЫМИ ЛЕСА, ОСИНА, СРЕДНЯЯ, ЛОЖНЫЙ ТРУТОВИК повреждение	УБОРКА СУХОСТОЯ
29	16,3	8Б20С	1 Б 18 ОС	45	18	16	5	140	2282	1826 2 456 3	повреждение ВОЛЕЗНЫМИ ЛЕСА, ОСИНА, СРЕДНЯЯ, ЛОЖНЫЙ ТРУТОВИК повреждение	УБОРКА СУХОСТОЯ
30	8	6Б4ОС	1 Б 3 ОС	5	3	2	1	10	8	5 3	ПОЛНОТА НЕРАВНОМЕРНАЯ, СОСТАВ НЕОДНОРОДНЫЙ, ГПП	УБОРКА СУХОСТОЯ
31	9	ГАРЬ	Б							90	повреждение ВОЛЕЗНЫМИ ЛЕСА, ОСИНА, СРЕДНЯЯ, ЛОЖНЫЙ ТРУТОВИК повреждение	УБОРКА СУХОСТОЯ

Ирина Верина  
 директор ГКУ Юргамышское лесничество  
 Н.Н. Андреев



СРС-2014-4011  
 ВЫБОР. САНРУБКА  
 15% 2010-2011-112.4  
 СРС-2014-49  
 ВЫБОР. САНРУБКА  
 10%

УБОРКА СУХОСТОЯ  
 БЕСТЕСТВ. ЗАРАД.