


**УТВЕРЖДАЮ:**

Первый заместитель директора  
Департамента природных  
ресурсов и охраны окружающей  
среды Курганской области-  
начальник управления лесного хозяйства

 В.А.Банников  
Дата 06.12.2017г.

**Акт №31-М  
Лесопатологического обследования**

лесных насаждений ГКУ «Юргамышское лесничество»

Способ лесопатологического обследования: 1. Визуальный   
2. Инструментальный

Место проведения

Участковое лесничество	Урочище (дача)	Квартал (квартала)	Выдел (выделы)	Площадь, га
Мишкинское	Коровинский мастерский участок	46	65	13,1

Лесопатологическое обследование проведено на общей площади 13,1 га.

**Инструментальное обследование лесного участка**

1. Фактическая таксационная характеристика лесного насаждения соответствует (не соответствует) (нужное подчеркнуть) таксационному описанию.

Ведомость лесных участков с выявленными несоответствиями таксационным описаниям приведена в приложении 1 к Акту.

2. Состояние насаждений: с нарушенной устойчивостью   
с утраченной устойчивостью

Причины повреждения: устойчивый низовой пожар 4-10 летней давности средней интенсивности

В том числе:  
Заселено (обработано) стволовыми вредителя

Вид вредителя	Порода	Встречаемость (% заселённых деревьев)	Степень заселения лесного насаждения (слабая, средняя, сильная)

Повреждено огнём

Вид пожара	Порода	Состояние корневых лап		Состояние корневой шейки		Подсушивание луба	
		Процент повреждённых огнём корней	Процент деревьев с данным повреждением	Ожог корневой шейки по окружности (1/4; 2/4; 3/4; более 3/4)	Процент деревьев с данным повреждением	По окружности (1/4; 2/4; 3/4; более 3/4)	Процент деревьев с данным повреждением
УН пож. 4- 10 лет СИ	Береза, осина	Менее 3/4	20				

Поражено болезнями

Вид болезни	Порода	Встречаемость (% поражённых деревьев)	Степень поражения лесного насаждения (слабая, средняя, сильная)

3. Выборке подлежит 20 % деревьев,

В том числе,  
Ослабленных \_\_\_\_\_ % (причины назначения) \_\_\_\_\_

Сильно ослабленных \_\_\_\_\_ % (причины назначения) \_\_\_\_\_

Усыхающих \_\_\_\_\_ % (причины назначения) \_\_\_\_\_

Свежего сухостоя 12 %

Свежего ветровала \_\_\_\_\_ %

Свежего бурелома \_\_\_\_\_ %

Старого сухостоя 5 %

Старого бурелома 3 %

Старого ветровала \_\_\_\_\_ %

4. Полнота лесного насаждения после уборки деревьев, подлежащих рубке, составит 0,6

Критическая полнота для данной категории лесных насаждений составляет 0,3.

## 5. ЗАКЛЮЧЕНИЕ

С целью предотвращения негативных процессов или снижения ущерба от их воздействия назначено:

Участковое лесничество	Урочище (дача)	квартал	выдел	Площадь выдела, га	Вид мероприятия	Площадь мероприятия	Порода	Запас на выдел кбм	Крайние сроки проведения
Мишкинское	Коровинский мастерский участок	46	65	13,1	Выборочная санитарная рубка	13,1	Береза, осина	367	2017-2018

Ведомость перечёта деревьев назначенных в рубку и абрис лесного участка прилагается (приложение 2 и 3 к Акту)

6. Меры по обеспечению возобновления не требуются

7. Мероприятия, необходимые для предупреждения или поражения смежных насаждений: не требуются

8. Сведения для расчёта понижающего коэффициента стоимости древесины:

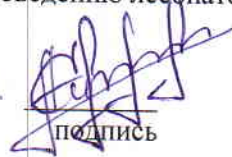
Год образования старого сухостоя

основная причина повреждения древесины устойчивый низовой пожар 4-10 летней давности средней интенсивности

Дата проведения обследований 12.09.2017г

Исполнитель работ по проведению лесопатологических обследований:

ФИО Суворов А.В.

  
ПОДПИСЬ





**Ведомость перечета деревьев назначенных в рубку**

ВРЕМЕННАЯ ПРОБНАЯ ПЛОЩАДЬ № \_\_\_\_\_

Субъект Российской Федерации Курганская область.

Лесничество (лесопарк) Мишкинское участковое. Квартал 46. Выдел 65.

Площадь 13,1 га.

Номер очага вредных организмов \_\_ Размер пробной площади 0,3 га.

Таксационная характеристика:

тип леса РТС2 состав бБ4Ос возраст 45 бонитет 2

полнота 0,8 запас на га 140 возобновление отсутствует

Время и причина ослабления лесного насаждения:

устойчивый низовой пожар 4-10 летней давности средней интенсивности

Тип очага вредных организмов: эпизодический, хронический (подчеркнуть).

Фаза развития очага вредных организмов: начальная, нарастания численности, собственно вспышка, кризис (подчеркнуть).

Состояние лесного насаждения, намечаемые мероприятия:

неудовлетворительное, 20%

Исполнитель работ по проведению лесопатологического обследования:

ФИО Суворов А.В.

Подпись 

Дата составления документа 04.12.2017 Телефон 8-35-247-9-22-39



## ВЕДОМОСТЬ ПЕРЕЧЕТА ДЕРЕВЬЕВ

Порода: Береза

Ступени толщины см	Количество деревьев по категориям состояния, шт.																Всего деревьев по ступеням толщины		
	I	II	III	IV		V		VI			ветровал, бурелом			аварийные деревья			шт.	в том числе подлежат рубке, %	
				НЗ	З	НЗ	З	НЗ	З	О	НЗ	З	О	НЗ	З	О			
1	2	3	4	5	6	7	8	9	10	11	12	13	14	15	16	17	18	19	
8																			
12																			
16						.												1	
20	1	1				:		.										31	
24	1	1				1												27	
28	1	1				:		.										33	
32	1																	6	
36								:										2	
Итого шт	61	23				12		4										100	
Запас м3	246	93				4,6		2,6										441	
Итого % от запаса	60	23				11		6										100	

Порода: Осина

Ступени толщины см	Количество деревьев по категориям состояния, шт.																Всего деревьев по ступеням толщины		
	I	II	III	IV		V		VI			ветровал, бурелом			аварийные деревья			шт.	в том числе подлежат рубке, %	
				НЗ	З	НЗ	З	НЗ	З	О	НЗ	З	О	НЗ	З	О			
1	2	3	4	5	6	7	8	9	10	11	12	13	14	15	16	17	18	19	
12																			
16																			
20																			
24		.																	
28	1					.												1	
32	:	:																7	
36 и более						.												5	
Итого шт	7	3				2					2							14	
Запас м3	4,4	2,1				1,6					1,4							9,5	
Итого % от запаса	46	22				17					15							100	

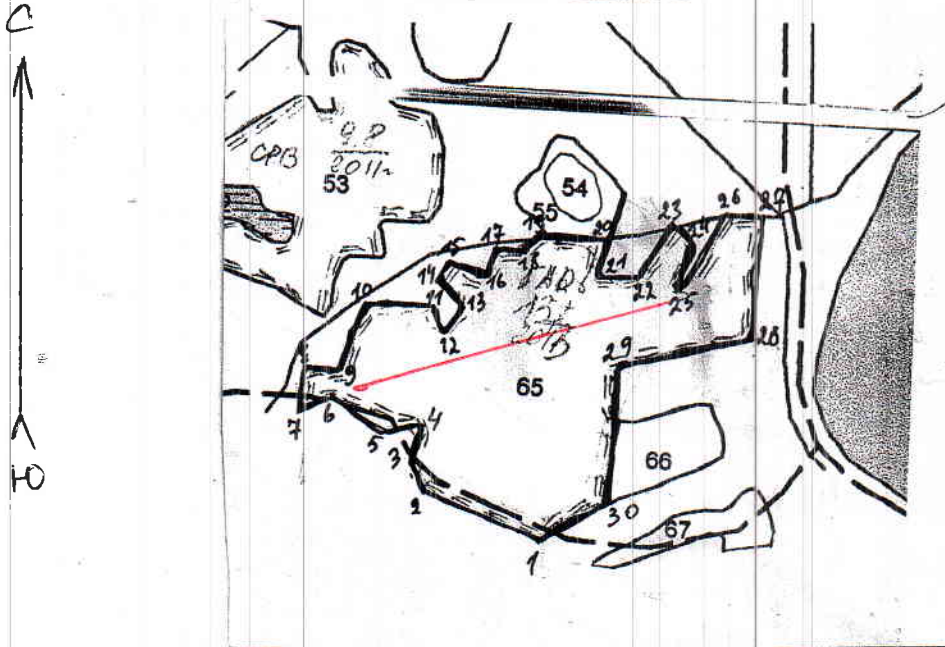
Всего м <sup>3</sup>	29	11,4				6,2		2,6			1,4							50,6	
%	57	23				12		5			3							100	

Примечание: НЗ - незаселенное, З - заселенное, О - отработанное вредителями.

**Абрис участка**

Мишкинское участковое лесничество  
Коровинский мастерский участок  
квартал 46 выдел 65

М 1:10000



N выдела	Ленты (круговой площадки) перечета				
	N ленты (площадки)	длина, м	ширина, м	радиус, м	площадь, га
65	1	400	10		0,4
	N-55 09 08, S-63 46 15				

Номера точек	Координаты	Румбы линий	Длина, м
1-2	N -55 09 08, S-63 46 15	СЗ-65	170
2-3		СЗ-20	40
3-4		СВ-15	40
4-5		ЮЗ-75	50
5-6		СЗ-50	80
6-7		ЮЗ-65	50
7-8		СВ-5	60
8-9		ЮВ-85	50
9-10		СВ-15	90
10-11		ЮВ-89	90
11-12		ЮВ-20	30
12-13		СВ-3	40
13-14		СЗ-40	40
14-15		СВ-25	20
15-16		ЮВ-70	50
16-17		СВ-10	30
17-18		ЮВ-85	40



18-19		ЮВ-45	30
19-20		ЮВ-85	90
20-21		ЮЗ-15	50
21-22		ЮВ-86	50
22-23		СВ-25	80
23-24		ЮВ-50	40
24-25		ЮЗ-15	60
25-26		СВ-25	120
26-27		ЮВ-85	50
27-28		ЮЗ-5	160
28-29		ЮЗ-80	180
29-30		ЮЗ-5	180
30-1		ЮЗ-60	100

Условные обозначения: — ленточный пересчет  
обследуемый участок

Исполнитель работ по проведению лесопатологического исследования

ФИО Суворова А.В. Подпись 

Дата составления документа 04.12.2017 Телефон 8-35-247-3-22-39



ТАКСАЦИОННОЕ ОПИСАНИЕ  
 ЮРГАМЫШСКОЕ Л-ВО МИЛКИНСКОЕ УЧ. Л-ВО (БЫЛШ. КОРОВИНСКОЕ Л-ВО) АР. ИП ПЕРЕЖЕГИН О.В.  
 ЛЕСА, РАС. В СТЕНЯХ, ЛЕСОСТЕП. И ДР.

Н в:	Пло:	Состав,	Э л:	В:	Д:	К:	Г:	Б:	Тип:	П:	Запас	К:	Запас	на	выделе,	мз	Хозяйственные распоряжения		
О в:	шадь,	подрост,	я: л:	о:	и:	л:	р:	о:	леса:	о:	леса,	мз	л:	Един:	Захламлен.	Квартал: 46			
М д:	почва	р: е:	с:	а:	м:	в:	и:	н:	тип:	л:	н:	т:	т:	дер:	Лик- вида				
Р е:	га	у: м:	а:	о:	в:	о:	т:	лесор:	о:	леса:	в:	т:	ч:	о:				Хоз- стоя:	
Р л:	особенности	с: е:	т:	о:	з:	о:	т:	услов:	т:	га:	на:	сост:	а:	Сухо:					Лик- вида
Р а:	выдела	н: т:	т:	а:	р:	р:	т:	а:	выдел:	пород:	р:	р:	р:	вида:					

63	5	10ИВК	1	ИВК	10	3	2	2	1	4	ОС	3	3	УБОРКА СУХОСТОЯ
ОЗУ: КУСТАРНИКИ														
64	1,6	9Б10С	1	В	50	19	16	5-2	2	2	РТ	187	2	16
подлесок: ВМС РЕДКИЙ														
повреждение БОЛЕЗНЯМИ														
СТЕПЕНЬ ПОВРЕЖДЕНИЯ ЛЕСА, ОСИНА, СТЕПЕНЬ ПОВРЕЖДЕНИЯ ЛОЖНЫЙ ТРУТОВИК														
СОСТАВ НЕОДНОРОДНЫЙ, ПОЛНОТА НЕРАВНОМЕРНАЯ, ГПШ														
65	13,1	6В40С	1	В	45	17	16	5	2	2	РТ	1100	2	131
повреждение НИЗОВЫМ ПОЖАРОМ, 08 Г., БЕРЕЗА, СТЕПЕНЬ ПОВРЕЖДЕНИЯ БОЛЕЗНЯМИ														
ЛОЖНЫЙ ТРУТОВИК														
СОСТАВ НЕОДНОРОДНЫЙ, ПОЛНОТА НЕРАВНОМЕРНАЯ, ГПШ														
66	1,4	10Б	1	Б	55	19	20	6	2	2	РТ	112	112	ВЫБОР. САНРУБКА-20М, #5
подлесок: ИВК РЕДКИЙ														
67	9	8Б2Б	1	Б	30	12	8	3	2	3	РТ	54	43	15%
подлесок: ИВК РЕДКИЙ														
68	4	ГРАНИЦЫ ОКРУЖНЫЕ	ширина 2,0 м, протяженность 2,0 км, ЧИСТЫЕ											

*Копия верна*  
*Директор ГКУ*  
*лесничего*



Итого по кварталу  
 303,0

по составляющим породам  
 33943

В 28265  
 ОС 5545  
 ИВК 133

2726