


## УТВЕРЖДАЮ:

Первый заместитель директора  
Департамента природных ресурсов и охраны  
окружающей среды Курганской области-  
начальник управления лесного хозяйства

  
« 10 » 10 2017г. В. А. Банников

## Акт лесопатологического обследования №31-3

лесных насаждений ГКУ «Глядянское лесничество»

Курганской области

Способ лесопатологического обследования: 1. Визуальный

2. Инструментальный

### Место проведения

Участковое лесничество	Урочище (дача)	Квартал (кварталы)	Выдел (выделы)	Площадь, га
Зверноголовское	Боровлянский мастерский участок	81	35	7,8

Лесопатологическое обследование проведено на общей площади 7,8 га.

### Инструментальное обследование лесного участка

1. Фактическая таксационная характеристика лесного насаждения соответствует (не соответствует) (нужное подчеркнуть) таксационному описанию.  
Ведомость лесных участков с выявленными несоответствиями таксационным описаниям приведена в приложении 1 к Акту.

2. Состояние насаждений: с нарушенной устойчивостью   
с утраченной устойчивостью

причины повреждения: Переувлажнение почвы, под воздействием почвенно-климатических факторов

В том числе:

заселено (отработано) стволовыми вредителями

Вид вредителя	Порода	Встречаемость (% заселённых деревьев)	Степень заселения лесного насаждения (слабая, средняя, сильная)

## Повреждено огнём

Вид пожара	Порода	Состояние корневых лап		Состояние корневой шейки		Подсушивание луба	
		процент повреждённых огнём корней	процент деревьев с данным повреждением	ожог корневой шейки по окружности (1/4; 2/4; 3/4; более 3/4)	процент деревьев с данным повреждением	по окружности (1/4; 2/4; 3/4; более 3/4)	процент деревьев с данным повреждением

## Поражено болезнями

Вид болезни	Порода	Встречаемость (% поражённых деревьев)	Степень поражения лесного насаждения (слабая, средняя, сильная)

3. Выборке подлежит 13 % деревьев,

в том числе:

ослабленных \_\_\_\_\_ % (причины назначения) \_\_\_\_\_

сильно ослабленных \_\_\_\_\_ % (причины назначения) \_\_\_\_\_

усыхающих \_\_\_\_\_ % (причины назначения) \_\_\_\_\_

свежего сухостоя \_\_\_\_\_ %

свежего ветровала \_\_\_\_\_ %

свежего бурелома \_\_\_\_\_ %

старого сухостоя 13 %

: старого бурелома \_\_\_\_\_ %

старого ветровала \_\_\_\_\_ %

4. Полнота лесного насаждения после уборки деревьев, подлежащих рубке, составит **0,7**  
Критическая полнота для данной категории лесных насаждений составляет **0,3**

## 5. ЗАКЛЮЧЕНИЕ

С целью предотвращения негативных процессов или снижения ущерба от их воздействия назначено:

Участковое лесничество	Урочище (дача)	Квартал	Выдел	Площадь, выдела, га	Вид мероприятия	Площадь, мероприятия, га	Порода	Запас на выдел, кбм	Крайние сроки проведения
Звериноголовское	Боровлянский маст. участок	81	35	7,8	СРВ*	7,8	Б, Ос	164	2017-2018гг.

СРВ\* -санитарная рубка выборочная

Ведомость перечета деревьев назначенных в рубку и абрис лесного участка прилагаются (приложение 2 и 3 к Акту)

6. Меры по обеспечению возобновления **при выборочно-санитарных рубках проведение мероприятий по лесовосстановлению не планируются**

7. Мероприятия, необходимые для предупреждения повреждения или поражения смежных насаждений- **не требуются**

8. Сведения для расчёта понижающего коэффициента стоимости древесины:

год образования старого сухостоя **2012г.**

основная причина повреждения древесины –**переувлажнение почвы под воздействием почвенно-климатических факторов**

Дата проведения обследований **29.09.2017г.**

Исполнитель работ по проведению лесопатологических обследований:

ФИО Дмитриева Ю.С. Подпись 

2017 г.

### Результаты проведения лесопатологических обследований лесных насаждений за

Субъект Российской Федерации **Курганская область** Лесничество (лесопарк) **ГКУ «Глядянское лесничество»**  
 Участковое лесничество **Звериноголовское Урочище (лесная дача) Боровлянский мастерский участок**

1	2	3	4	5	6	7	Таксационная характеристика лесного насаждения								17	Распределение деревьев по категориям состояния, % от запаса										29	30	31	32	33	34				
							8	9	10	11	12	13	14	15		16	18	19	20	21	22	23	24	25	26							27	28	3*5	4*
номер квартала	номер выдела	площадь выдела, га	целевое назначение лесов	категория защитных лесов	номер лесопатологического выдела	площадь лесопатологического выдела, га	состав	порода	возраст	средняя высота, м	средний диаметр, см	тип леса	плотность	бонитет	запас, куб. м/га	число деревьев на пробе, шт.	без признаков ослабления	слабые	сильно ослабленные	усыхающие	свежий сухой	старый сухой	свежий ветровал	старый ветровал	свежий бурелом	старый бурелом	аварийные деревья	признаки повреждения деревьев	доля поврежденных деревьев, %	причина ослабления, поврежденная	подлежит рубке, %	вид	рекомендуемые мероприятия		
81	35	7.8	1*	2*			8620с+б	Б	65	18	24	свсл	0,8	3	160	128	0	88	2	0	0	10	0	0	0	0	0		3*	100	4*	13	СРВ*	7.8	
							Ос	50	17	22						27	0	49	31	0	0	20	0	0	0	0									

Примечание 1\*-Защитные леса

2\*- Леса, расположенные в пустынных, полупустынных, лесостепных, лесо-тундровых зонах, степях, горах (Леса, рас. В степях, лесостепях и др.)

3\*- Усыхание более ¼ ветвей в кроне прошлых лет **5 Декоративная хвой, листвен > 75%**

4\*- Переувлажнение почвы, под воздействием почвенно-климатических факторов СРВ\* - санитарная рубка выборочная  
 Исполнитель работ по проведению лесопатологических обследований:

ФИ.О. Дмитриева Ю.С. Подпись 

Дата составления документа **29.09.2017 г.**

Телефон 8(35-240) 2-13-13

Ведомость перечета деревьев назначенных в рубку

ВРЕМЕННАЯ ПРОБНАЯ ПЛОЩАДЬ № 31-3

Субъект Российской Федерации Курганская область  
Лесничество ГКУ «Глядянское лесничество» Звериноголовское участковое лесничество

Боровлянский мастерский участок Квартал 81 Выдел 35

Площадь 7,8 га,

Номер очага вредных организмов \_\_\_\_\_ Размер пробной площади \_\_\_\_\_ га

Таксационная характеристика:

Тип леса Свсл Е2 Состав 8Б20а+Б Возраст 65 Бонитет 3

Полнота 0,8 Запас на га 160 Возобновление \_\_\_\_\_

Время и причина ослабления лесного насаждения

Переувлажнение почвы, под воздействием  
погодных - климатических факторов

Тип очага вредных организмов: эпизодический, хронический (подчеркнуть)  
Фаза развития очага вредных организмов: начальная, нарастания численности, собственно вспышка, кризис (подчеркнуть)

Состояние лесного насаждения, намечаемые мероприятия Состояние  
насаждения - неудовлетворительное. Решается  
проведение СРБ - 15%

Привязка: 54° 34' 31" N  
65° 13' 77" E

Исполнитель работ по проведению лесопатологических обследований:

ФИО Дмитриева Ю. С. Подпись Дмитриева Ю. С.

Дата составления документа 29.09.2017г. Телефон 8(35240)2-13-13

Ph-5

## ВЕДОМОСТЬ ПЕРЕЧЕТА ДЕРЕВЬЕВ Порода: Береза

Ступени толщины см	Количество деревьев по категориям состояния, шт.																Всего деревьев по ступеням толщины	
	I	II	III	IV		V		VI			ветровал, бурелом			аварийные деревья			шт.	в т.ч. подлежат рубке, %
				НЗ	З	НЗ	З	НЗ	З	О	НЗ	З	О	НЗ	З	О		
1	2	3	4	5	6	7	8	9	10	11	12	13	14	15	16	17	18	19
8		16						1									17	
12		9															9	
16		21	1					3									25	
20		25	1					4									30	
24		12	1					4									17	
28		18															18	
32		8						1									9	
36		2															2	
40		1															1	
Итого 44 и более	шт	112	3					13									129	
Итого	м³	328	0,8					3,6									37,2	
Итого, %		88	2					10									100	10%

Ph-5

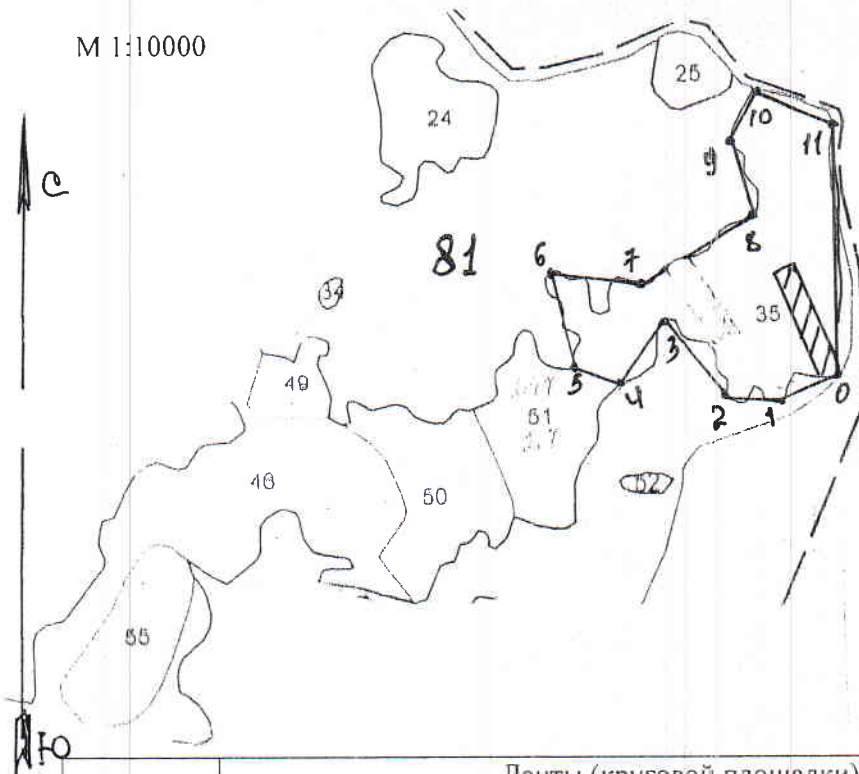
## ВЕДОМОСТЬ ПЕРЕЧЕТА ДЕРЕВЬЕВ Порода: Береза

Ступени толщины см	Количество деревьев по категориям состояния, шт.																Всего деревьев по ступеням толщины	
	I	II	III	IV		V		VI			ветровал, бурелом			аварийные деревья			шт.	в т.ч. подлежат рубке, %
				НЗ	З	НЗ	З	НЗ	З	О	НЗ	З	О	НЗ	З	О		
1	2	3	4	5	6	7	8	9	10	11	12	13	14	15	16	17	18	19
8																		
12																		
16																		
20		3						1									4	
24		1															1	
28																		
32		1															1	
36																		
Итого 40 и более	шт	5						1									6	
Итого	м³	1,8						0,2									2,0	
Итого, %	%	90						10									100%	10%



Абрис участка

M 1:10000



Номер выдела	Ленты (круговой площадки) перечёта				
	№ ленты (площадки)	длина, м	ширина, м	радиус, м	площадь, га
35	1	150	20	-	93

Номера точек	Координаты	Румбы линий	Длина, м
0-1	54°34'91"N 65°15'77"E	НЗ: 60°	80
1-2		СЗ: 83°	75
2-3		СЗ: 35°	124
3-4		НЗ: 37°	100
4-5		СЗ: 75°	63
5-6		СЗ: 11°	126
6-7		НВ: 83°	121
7-8		СВ: 57°	172
8-9		СЗ: 16°	103
9-10		СЗ: 28°	69
10-11		НВ: 66°	108
11-0		НВ: 3°	327

Условные обозначения  
- Граница участка

Ленточный пересчет

Исполнитель работ по проведению лесопатологических обследований:

ФИО Дмитрива И.С. Подпись   
Дата составления документа 29.09.2017 Телефон 8 (35240) 2-13-13



## Т а к с а ц и о н н о е о п и с а н и е

ОАО "Глядянский лесхоз" ГКУ "Глядянское лесничество" звериноголовское уч. л-во Боровлянский м.уч.  
 ЛЕСА, РАС. В СТЕПЯХ, ЛЕСОСТЕП. И ДР.

Квартал: 81

Н в:	Пло-:	О вы:	М Д:	е е:	р л:	а:	Состав,	Э л:	В о:	Д и:	К л:	Г и:	Б о:	Н и:	Т и:	П л:	П о:	Л а:	Л а:	К л:	М з:	Запас на выделе,	Х о:	р а:	с п:	о р:	а ж:
:	щ а:	д а:	р а:	с е:	т а:	т а:	я л:	л о:	ы а:	и а:	и а:	л а:	н и:	н и:	п л:	л а:	л а:	л а:	л а:	л а:	л а:	м з:	о з:	о з:	о з:	о з:	о з:
:	щ а:	д а:	р а:	с е:	т а:	т а:	я л:	л о:	ы а:	и а:	и а:	л а:	н и:	н и:	п л:	л а:	л а:	л а:	л а:	л а:	л а:	м з:	о з:	о з:	о з:	о з:	о з:
:	щ а:	д а:	р а:	с е:	т а:	т а:	я л:	л о:	ы а:	и а:	и а:	л а:	н и:	н и:	п л:	л а:	л а:	л а:	л а:	л а:	л а:	м з:	о з:	о з:	о з:	о з:	о з:

подрост: 10Б (10) 2,0 м, 0,5 тыс. шт/га  
 повреждение ВЫМОКАНИЕ, СИЛЬНАЯ СТЕПЕНЬ ПОВР.  
 РАЗМЕЩЕНИЕ ПОДРОСТА ГРУППОВОЕ  
 ОУ: ДР. ОСОВО ЗАЩ. УЧ. ЛЕС. - НЕВ. УЧ. ЛЕС. СРЕДИ БЕЗЛЕС. ПРОСТР.

30 ,7 10Б 1 Б 65 18 26 7 3 3 ВЛСЛ ,6 120 84 84 2 14 7

подрост: 80С2Б (15) 3,0 м, 6,5 тыс. шт/га  
 повреждение ВЫМОКАНИЕ, СРЕДНЯЯ СТЕПЕНЬ ПОВР.  
 ОУ: ДР. ОСОВО ЗАЩ. УЧ. ЛЕС. - НЕВ. УЧ. ЛЕС. СРЕДИ БЕЗЛЕС. ПРОСТР.

ЕСТЕСТВ. ЗАРАЩ.

31 2,7 вырубка- 14 г. В 1 ОС 5 3 2 1 1 2 ВЛСЛ ,7 15 53 32 21

пней 90 шт/га  
 подрост: 10Б (10) 2,0 м, 4,5 тыс. шт/га  
 НЕВ. УЧ.-КИ СРЕДИ БЕЗЛЕСН. ПРОСТ.

32 3,5 60С4Б 1 ОС 5 3 2 1 1 2 ВЛСЛ ,7 15 53 32 21

единичные деревья В 60 16 18 15 42 11

НЕВ. УЧ.-КИ СРЕДИ БЕЗЛЕСН. ПРОСТ.

33 4,9 8Б20С 1 Б 65 18 26 7 3 3 СВЛС ,7 140 686 549 2 74 49

ВЫБОР. САНРУБКА 15%

подрост: 80С2Б (5) 2,0 м, 6,5 тыс. шт/га  
 повреждение ВЫМОКАНИЕ, СЛАБАЯ СТЕПЕНЬ ПОВР.  
 ТРУТОВИК ЛОЖНЫЙ ОСИНОВ. повреждение ВОЛЕЗНЯМИ ЛЕСА, ОСИНА, СРЕДНЯЯ СТЕПЕНЬ ПОВР.,  
 ПОЛНОТА НЕРАВНОМЕРНАЯ, НЕВ. УЧ.-КИ СРЕДИ БЕЗЛЕСН. ПРОСТ.

34 ,1 5Б50С 1 Б 30 10 10 3 2 4 ССЛ ,5 40 4 2 2

подросток: ИВК СРЕДНИЙ  
 ОУ: ДР. ОСОВО ЗАЩ. УЧ. ЛЕС. - НЕВ. УЧ. ЛЕС. СРЕДИ БЕЗЛЕС. ПРОСТР.

35 7,8 8Б20С+Б 1 Б 65 18 24 7 3 3 СВЛС ,8 160 1248 998 2 195 156

ВЫБОР. САНРУБКА 40%

подрост: 80С2Б (5) 1,0 м, 4,0 тыс. шт/га  
 повреждение ВОЛЕЗНЯМИ ЛЕСА, БЕРЕЗА, СРЕДНЯЯ СТЕПЕНЬ ПОВР., БАКТЕРИАЛЬНАЯ ВОДЯНКА  
 НЕВ. УЧ.-КИ СРЕДИ БЕЗЛЕСН. ПРОСТ.

УБОРКА ЗАХЛАМ.

ЕСТЕСТВ. ЗАРАЩ.

36 ,6 ПОЛИВШЕЕ НАСАЖДЕН. В 3 СВЛС 30 9 4 6 3

подрост: 10Б (15) 4,0 м, 4,5 тыс. шт/га  
 повреждение НИЗОВЫМ ПОЖАРОМ, БЕРЕЗА, СИЛЬНАЯ СТЕПЕНЬ ПОВР.  
 РАЗМЕЩЕНИЕ ПОДРОСТА ГРУППОВОЕ, ГСПВО  
 ОУ: ДР. ОСОВО ЗАЩ. УЧ. ЛЕС. - НЕВ. УЧ. ЛЕС. СРЕДИ БЕЗЛЕС. ПРОСТР.

37 ,3 6Б40С 1 Б 15 7 6 2 1 2 СВЛС ,7 30 9 5 4

УБОРКА ЗАХЛАМ.

ЕСТЕСТВ. ЗАРАЩ.



единичные деревья 10Б В 65 17 24 10  
*Носен Вера. М. директор АО "Глядянское лесничество"*

*И. В. Тугун*