


**УТВЕРЖДАЮ:**

Первый заместитель директора  
Департамента природных  
ресурсов и охраны окружающей  
среды Курганской области-  
начальник управления лесного хозяйства

 - В.А.Банников  
Дата 12.12.2017г.

Акт № 30-М

**Лесопатологического обследования**

лесных насаждений ГКУ «Юргамышское лесничество»

Способ лесопатологического обследования: 1. Визуальный

2. Инструментальный

Место проведения

Участковое лесничество	Урочище (дача)	Квартал (квартала)	Выдел (выделы)	Площадь, га
Мишкинское	Коровинский мастерский участок	38	7	10,5

Лесопатологическое обследование проведено на общей площади 10,5 га.

**Инструментальное обследование лесного участка**

1. Фактическая таксационная характеристика лесного насаждения соответствует (не соответствует) (нужное подчеркнуть) таксационному описанию.

Ведомость лесных участков с выявленными несоответствиями таксационным описаниям приведена в приложении 1 к Акту.

2. Состояние насаждений: **с нарушенной устойчивостью**   
**с утраченной устойчивостью**

Причины повреждения: устойчивый низовой пожар 4-10 летней давности средней интенсивности

В том числе:

Заселено (обработано) стволовыми вредителя

Вид вредителя	Порода	Встречаемость (% заселённых деревьев)	Степень заселения лесного насаждения (слабая, средняя, сильная)

Повреждено огнём

Вид пожара	Порода	Состояние корневых лап		Состояние корневой шейки		Подсушивание луба	
		Процент повреждённых огнём корней	Процент деревьев с данным повреждением	Ожог корневой шейки по окружности (1/4; 2/4; 3/4; более 3/4)	Процент деревьев с данным повреждением	По окружности (1/4; 2/4; 3/4; более 3/4)	Процент деревьев с данным повреждением
УН пож. 4- 10 лет СИ	Береза, осина	Менее 3/4	20				

Поражено болезнями

Вид болезни	Порода	Встречаемость (% поражённых деревьев)	Степень поражения лесного насаждения (слабая, средняя, сильная)

3. Выборке подлежит 20 % деревьев,

В том числе,  
Ослабленных \_\_\_\_\_ % (причины назначения) \_\_\_\_\_

Сильно ослабленных \_\_\_\_\_ % (причины назначения) \_\_\_\_\_

Усыхающих \_\_\_\_\_ % (причины назначения) \_\_\_\_\_

Свежего сухостоя 9 %

Свежего ветровала \_\_\_\_\_ %

Свежего бурелома \_\_\_\_\_ %

Старого сухостоя 5 %

Старого бурелома 6 %

Старого ветровала \_\_\_\_\_ %

4. Полнота лесного насаждения после уборки деревьев, подлежащих рубке, составит 0,5

Критическая полнота для данной категории лесных насаждений составляет 0,3.

### 5.ЗАКЛЮЧЕНИЕ

С целью предотвращения негативных процессов или снижения ущерба от их воздействия назначено:

Участковое лесничество	Урочище (дача)	квартал	выдел	Площадь выдела, га	Вид мероприятия	Площадь мероприятия	Порода	Запас на выдел кбм	Крайние сроки проведения
Мишкинское	Коровинский мастерский участок	38	7	10,5	Выборочная санитарная рубка	10,5	Береза, осина	294	2017-2018

Ведомость перечёта деревьев назначенных в рубку и абрис лесного участка прилагается (приложение 2 и 3 к Акту)

6.Меры по обеспечению возобновления **не требуются**

7. Мероприятия, необходимые для предупреждения или поражения смежных насаждений: **не требуются**

8. Сведения для расчёта понижающего коэффициента стоимости древесины:

Год образования старого сухостоя

основная причина повреждения древесины **устойчивый низовой пожар 4-10 летней давности средней интенсивности**

Дата проведения обследований **12.09.2017г.**

Исполнитель работ по проведению лесопатологических обследований:

ФИО **Суворов А.В.**

  
ПОДПИСЬ



Результаты проведения лесопатологического обследования лесных насаждений за август 2017 г.

Субъект Российской Федерации Курганская область Лесничество (лесопарк) Юргамышское  
 Участковое лесничество Мишкинское Урочище (лесная дача) Коровинский мастерский участок

Номер квартала	Номер выдела	Площадь выдела, га	Целевое назначение лесов	Категория защитных лесов	Номер лесопатологического выдела	Площадь выдела, га	Таксационная характеристика лесного насаждения						число деревьев на пробе, шт.	Распределение деревьев по категориям состояния, % от запаса								Признаки повреждения деревьев	Доля поврежденных деревьев, %	Причина ослабления, повреждения	Подожит рубке, %	Назначенные мероприятия							
							состав	порода	возраст	средняя высота, м	средний диаметр, см	тип леса		полнота	бонитет	запас, куб. м/га	без признаков ослабления	ослабленные	ослабленные	усыхающие	свежий сухостой					старый ветровал	свежий ветровал	старый бурелом	свежий бурелом	аварийные деревья	вид	площадь, га	
1	2	3	4	5	6	7	8	9	10	11	12	13	14	15	16	17	18	19	20	21	22	23	24	25	26	27	28	29	30	31	32	33	34
38	7	10,5	1*	1а*			7Б3Ос	Ос	60	20	20	24	СЛТРС	0,6	2	140	13	38	46	31	10	6	6			1	2*	30	5*	20	ВСП*	10,5	

Примечание: Целевое назначение лесов - 1\* - Защитные

Категория защитных лесов - 1а\* - Леса расположенные в пустынных, полупустынных, лесостепных, лесотундровых зонах, степях, горах.

Признаки: 2\* - Ожог корней прошлых лет (< 3/4 корн, лап)

3\* - Усыхание более 1/4 ветвей в кроне свежес

4\* - Слом ствола под кроной прошлых лет

Причина: 5\* - устойчивый низовой пожар 4-10 летней давности средней интенсивности.

ВСП - Выборочная санитарная рубка

Исполнитель работ по проведению лесопатологического обследования:

ФИО Суборов А.В.

Подпись

Телефон 8-35-444-8-22-39

Дата составления документа 07.10.2017

**Ведомость перечета деревьев назначенных в рубку**

ВРЕМЕННАЯ ПРОБНАЯ ПЛОЩАДЬ № \_\_\_\_\_

Субъект Российской Федерации Курганская область.

Лесничество (лесопарк) Мишкинское участковое. Квартал 38. Выдел 7.

Площадь 10,5 га.

Номер очага вредных организмов \_\_ Размер пробной площади 0,4 га.

Таксационная характеристика:

тип леса СЛТРСЗ состав 7Б3Ос возраст 60 бонитет 2

полнота 0,6 запас на га 140 возобновление отсутствует

Время и причина ослабления лесного насаждения:

устойчивый низовой пожар 4-10 летней давности средней интенсивности

Тип очага вредных организмов: эпизодический, хронический (подчеркнуть).

Фаза развития очага вредных организмов: начальная, нарастания численности, собственно вспышка, кризис (подчеркнуть).

Состояние лесного насаждения, намечаемые мероприятия:

неудовлетворительное, 20%

Исполнитель работ по проведению лесопатологического обследования:

ФИО Сиваров А.В.

Подпись



Дата составления документа 07.12.2017г

Телефон 8-35-247-3-22-39



## ВЕДОМОСТЬ ПЕРЕЧЕТА ДЕРЕВЬЕВ

Порода: Береза

Ступени толщины см	Количество деревьев по категориям состояния, шт.																Всего деревьев по ступеням толщины		
	I	II	III	IV		V		VI			ветровал, бурелом			аварийные деревья			шт.	в том числе подлежат рубке, %	
				НЗ	З	НЗ	З	НЗ	З	О	НЗ	З	О	НЗ	З	О			
1	2	3	4	5	6	7	8	9	10	11	12	13	14	15	16	17	18	19	
8																			
12		:				.													
16	:::		::									:						3	
20	☒:	☒:																9	
24	☒.	☒::				:												20	
28	☒U	☒				:												30	
32	::.	.																30	
36	:	::.	::			.												4	
Итого шт	49	33	8			6		7				2						105	
Запас м3	23,4	13,9	4,6			2,8		2,5				0,3						44,5	
Итого % от запаса	46	31	10			6		6				1						100	

Порода: Осина

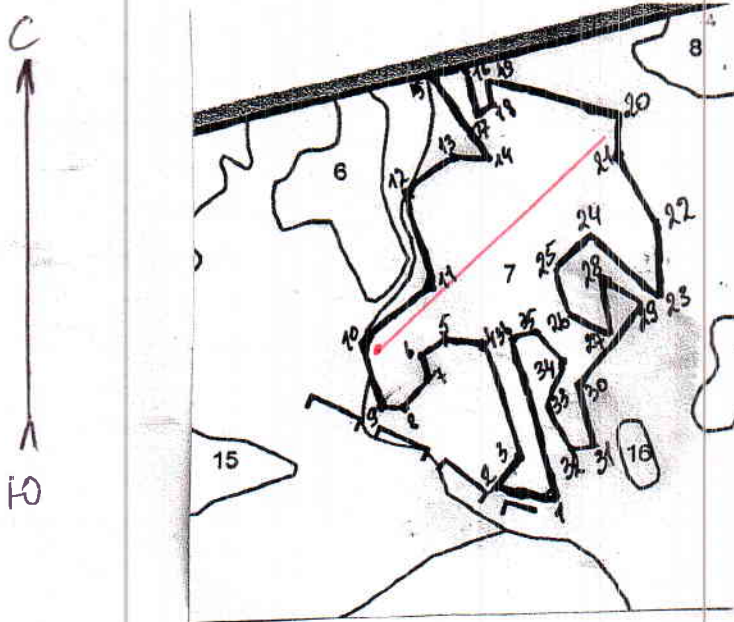
Ступени толщины см	Количество деревьев по категориям состояния, шт.																Всего деревьев по ступеням толщины		
	I	II	III	IV		V		VI			ветровал, бурелом			аварийные деревья			шт.	в том числе подлежат рубке, %	
				НЗ	З	НЗ	З	НЗ	З	О	НЗ	З	О	НЗ	З	О			
1	2	3	4	5	6	7	8	9	10	11	12	13	14	15	16	17	18	19	
12																			
16						:													
20																		2	
24																		2	
28	.					::													
32																		5	
36 и более	.																	1	
Итого шт	3					5						5						13	
Запас м3	3					2						3						8	
Итого % от запаса	38					25						37						100	

Всего м <sup>3</sup>	23,4	13,9	4,6			4,8		2,5				3,3						52,5	
%	45	26	9			9		5				6						100	

Примечание: НЗ - незаселенное, З - заселенное, О - отработанное вредителями.

М 1:10000

**Абрис участка**  
Мишкинское участковое лесничество  
Коровинский мастерский участок  
квартал 38 выдел 7



N выдела	Ленты (круговой площадки) перечета				
	N ленты (площадки)	длина, м	ширина, м	радиус, м	площадь, га
7	1	400	10		0,4
	N-55 18 58, S-63 47 47				

Номера точек	Координаты	Румбы линий	Длина, м
1-2	N-55 18 58, S-63 47 47	СЗ-75	80
2-3		СВ-35	65
3-4		СЗ-15	160
4-5		СЗ-85	50
5-6		ЮЗ-50	40
6-7		ЮВ-20	40
7-8		ЮЗ-40	50
8-9		СЗ-89	30
9-10		СЗ-20	90
10-11		СВ-50	12
11-12		СЗ-20	130
12-13		СВ-50	80
13-14		ЮВ-89	50
14-15		СЗ-35	130
15-16		СВ-75	50
16-17		ЮВ-15	70
17-18		СВ-55	30



18-19				
19-20			СЗ-10	40
20-21			ЮВ-75	180
21-22			ЮЗ-5	50
22-23			ЮВ-30	100
23-24			ЮВ-5	100
24-25			СЗ-50	120
25-26			ЮЗ-45	50
26-27			ЮВ-20	60
27-28			ЮВ-65	60
28-29			СЗ-10	70
29-30			ЮВ-60	60
30-31			ЮЗ-35	130
31-32			ЮВ-15	90
32-33			ЮЗ-80	30
33-34			СЗ-30	60
34-35			СВ-20	60
35-36			СЗ-40	50
36-1			ЮЗ-70	30
			ЮВ-15	220

Условные обозначения: — ленточный пересчет  
 обследуемый участок

Исполнитель работ по проведению лесопатологического исследования:

ФИО Суворов А.В. Подпись

Дата составления документа 07.12.2017 Телефон 8-35-247-3-22-39



ТАКСАЦИОННОЕ ОПИСАНИЕ  
 ЮРГАМЫШСКОЕ Л-ВО МИШКИНСКОЕ УЧ.Л-ВО (БЫВШ.КОРОВИНСКОЕ Л-ВО) АР.ИП ПЕРЕЖЕГИН О.В.  
 ЛЕСА, РАС. В СТЕПЯХ, ЛЕСОСТЕП. И ДР.

Квартал: 38

Н в: Пло-	Состав,	Э л	В о	Д : К Г	Б : О	Т и п	П : Запас	К : Запас	Х о з я й с т в е н н ы е
О в: шаль,	подрост,	я: л е	з о	и : л р	н : и	л е с а	л е с а , м 3	л е с а , м 3	р а с п о р я ж е н и я
М д: почва,	подлесок,	р: е с	а	а : в в	и : т и п	л е с а	л е с а , м 3	л е с а , м 3	р а с п о р я ж е н и я
е е: га	почва,	у: м а	р	с : м : в	и : т и п	л е с а	л е с а , м 3	л е с а , м 3	р а с п о р я ж е н и я
р я: рельеф,	рельеф,	с: е	а	е : о : т	е : у с л о в .	л е с а	л е с а , м 3	л е с а , м 3	р а с п о р я ж е н и я
р а: особенности	особенности	н : т	а	т : а	р : р	л е с а	л е с а , м 3	л е с а , м 3	р а с п о р я ж е н и я
р а: выдела	выдела	н : т	а	р : р	р : р	л е с а	л е с а , м 3	л е с а , м 3	р а с п о р я ж е н и я

1	2	5B50C	1 Б	5	3	2	1	1	2	СЛТР	, 6	10	2	1						
		единичные деревья	3 ОС																	
2	3,0	5B30C2B	1 Б	65	21	22	7	3	2	СЛТР	, 5	120	360	180	2					
			20 ОС	20	24	24								108	4					
			Б	45	16	16								72	2					
3	5,9	5B50C	1 Б	25	11	8	3	2	2	СЛТР	, 8	70	413	207	2					
			11 ОС	10	10									206	2					
4	5,1	6B40C	1 Б	65	22	24	7	3	2	СЛТР	, 6	160	816	490	2					
			22 ОС	21	28									326	4					
5	3,4	6B40C	1 Б	70	22	24	7	3	2	СЛТР	, 6	160	544	326	2					
			22 ОС	22	28									218	4					
6	2,5	4B40C2B	1 Б	75	22	24	8	4	2	СЛТР	, 6	150	375	150	2					
			21 ОС	21	28									150	4					
			Б	55	19	20								75	2					
7	10,5	7B30C	1 Б	60	20	20	6	2	2	СЛТР	, 6	140	1470	1029	2					
			20 ОС	20	24									441	2					
8	1,6	70C3B	1 ОС	45	16	18	5	3	3	СВСЛ	, 6	130	208	146	3					
			16 Б	17	16									62	2					
9	5,1	60C4B	1 ОС	50	17	20	5	3	3	СВСЛ	, 6	130	663	398	3					
			17 Б	17	18									265	2					
10	1,7	6B40C	1 Б	50	18	18	5	2	2	СЛТР	, 5	100	170	102	2					
			18 ОС	17	20									68	2					
11	4,9	5B30C2B	1 Б	75	22	24	8	4	2	СЛТР	, 6	150	735	367	2					
			21 ОС	21	28									221	4					
			Б	50	17	16								147	2					

*Копия верна*  
 Директор ПКУ, Юргамышский лесхоз  
 Н.И. Андреев



Состав неоднородный, полнота неравномерная, насаждение разновозрастное  
 озу: участки лесов вокруг сельских населенных пунктов

полесок: ИП редкий  
 состав неоднородный, полнота неравномерная