

УТВЕРЖДАЮ:

Первый заместитель директора
Департамента природных ресурсов
и охраны окружающей среды
Курганской области

- начальник управления лесного хозяйства

В. А. Банников В. А. Банников

« 14 » февраля 2018 г.

Акт

лесопатологического обследования № 30-А

лесных насаждений Шумихинского лесничества Курганской области

Способ лесопатологического обследования: 1. Визуальный

2. Инструментальный

Место проведения

Участковое лесничество	Урочище (дача)	Квартал (кварталы)	Выдел (выделы)	Площадь, га
Альменовское	Альменовский мастерский участо СПК Красноозерный	7	19	0,12

Лесопатологическое обследование проведено на общей площади 0,12 га

Инструментальное обследование лесного участка.

1. Фактическая таксационная характеристика лесного насаждения соответствует
(не соответствует) (нужное подчеркнуть) таксационному описанию. Причины несоответствия:

2. Состояние насаждений: с нарушенной устойчивостью

с утраченной устойчивостью

причины повреждения: устойчивый низовой пожар 1-3 летней давности средней интенсивности

Заселено (отработано) стволовыми вредителями:

Вид вредителя	Порода	Встречаемость (% заселённых деревьев)	Степень заселения лесного насаждения (слабая, средняя, сильная)

Повреждено огнём:

Вид пожара	Порода	Состояние корневых лап		Состояние корневой шейки		Подсушивание луба	
		процент повреждённых огнём корней	процент деревьев с данным повреждением	ожог корневой шейки по окружности (1/4; 2/4; 3/4; более 3/4)	процент деревьев с данным повреждением	по окружности (1/4; 2/4; 3/4; более 3/4)	процент деревьев с данным повреждением
Устойчивый низовой пожар 1-3 летней давности средней интенсивности	Б/Ос			3/4	60	3/4	60

Поражено болезнями:

Вид болезни	Порода	Встречаемость (% пораженных деревьев)	Степень поражения лесного насаждения (слабая, средняя, сильная)

3. Выборке подлежит 100 % деревьев,

в том числе:

ослабленных ___ % (причины назначения) ___ ;

сильно ослабленных ___ % (причины назначения) ___ ;

усыхающих 32 % (причины назначения) устойчивый низовой пожар 1-3 летней давности средней интенсивности;

свежего сухостоя 57 %;

свежего ветровала ___ %;

свежего бурелома ___ %;

старого ветровала ___ %;

старого бурелома 11 %;

старого сухостоя ___ %;

аварийных ___ %.

4. Полнота лесного насаждения после уборки деревьев, подлежащих рубке, составит 0

Критическая полнота для данной категории лесных насаждений составляет 0,3

ЗАКЛЮЧЕНИЕ

С целью предотвращения негативных процессов или снижения ущерба от их воздействия назначено:

Участковое лесничество	Урочище (дача)	Квартал	Выдел	Площадь выдела, га	Вид мероприятия	Площадь мероприятия, га	Порода	Запас на выдел, куб. м	Крайние сроки проведения
Альменовское	Альменовский мастерский участок СПК Красноозерный	7	19	0,12	СРС	0,12	Б/Ос	17	2018

Ведомость перечета деревьев, назначенных в рубку, и абрис лесного участка прилагаются (приложение 2 и 3 к Акту).

Меры по обеспечению возобновления: лесовосстановление осуществить созданием лесных культур.

Мероприятия, необходимые для предупреждения повреждения или поражения смежных насаждений: не требуются.

Сведения для расчета степени повреждения:

год образования старого сухостоя

основная причина повреждения древесины: устойчивый низовой пожар 1-3 летней давности средней интенсивности

Дата проведения обследований 12.09.2017

Исполнитель работ по проведению лесопатологического обследования:

Мастер Альменовского производственного участка ОАО «Шумихинский лесхоз»

ФИО: Галеев Р.Ж.

Подпись: 

Перечет деревьев проведен 12.09.2017г.

Ведомость перечета деревьев назначенных в рубку**ВРЕМЕННАЯ ПРОБНАЯ ПЛОЩАДЬ № 30-А**

Субъект Российской Федерации: Курганская область

Лесничество: Шумихинское, Участковое лесничество: Альменевское. Урочище: СПК Красноозерный. Квартал: 7, Выдел: 19, Площадь: 0,12 га,

Номер очага вредных организмов _____. размер пробной площади га.

Таксационная характеристика:

тип леса РТ/С2; состав 9Б1Ос; возраст 55/45; бонитет 2; полнота 0,7; запас на га -140; возобновление нет.

Время и причина ослабления лесного насаждения: устойчивый низовой пожар 1-3 летней давности средней интенсивности.

Тип очага вредных организмов: эпизодический, хронический (подчеркнуть).

Фаза развития очага вредных организмов: начальная, нарастание численности, собственно вспышка, кризис (подчеркнуть)

Состояние лесного насаждения, намечаемые мероприятия: неудовлетворительное, СРС-100%

Привязка: N 55°00982

E 63°40331

Исполнитель работ по проведению лесопатологического обследования:

Мастер Альменевского производственного участка ОАО «Шумихинский лесхоз»

ФИО: Галеев Р.Ж.

Подпись: _____

Дата составления документа 06.02.2018 г. Телефон 8 905-85-155-47*Перечет деревьев проводился 12.09.2017г.*

Порода: Берёза

Ведомость перечега деревьев

Ступени толщины, см	Количество деревьев по категориям состояния ,шт.																Всего деревьев по	
	I	II	III	IV		V		VI			Ветровал, бурелом.			Аварийные			шт.	в том числе подлежат рубке, %
				НЗ	З	НЗ	З	НЗ	З	О	НЗ	З	О	НЗ	З	О		
2	3	4	5	6	7	8	9	10	11	12	13	14	15	16	17	18	19	
1																		
8						11												
12						2							1				12	
16						4							2				4	
20						8							3				7	
24						5											8	
28				2		8											7	
32				3		6											11	
36				7													13	
40																		
44																		
48																		
52																		
56																		
Всего,шт				12		44							6				62	
Запас куб.м				8,1		14,7							0,7				23,5	
Итого, %				34		63							3				100	

Порода: Осина

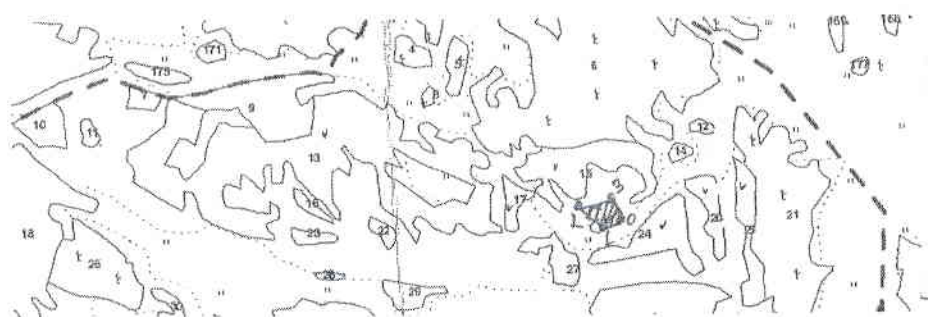
Ступени толщины, см	Количество деревьев по категориям состояния ,шт.																Всего деревьев по	
	I	II	III	IV		V		VI			Ветровал, бурелом.			Аварийные			Кол.	В том числе подлежат рубке, %
				НЗ	З	НЗ	З	НЗ	З	О	НЗ	З	О	НЗ	З	О		
2	3	4	5	6	7	8	9	10	11	12	13	14	15	16	17	18	19	
1																		
8																		
12																		
16																		
20													2				2	
24													2				2	
28													1				1	
32													1				1	
36																		
Всего,шт													6				6	
Запас куб.м													2,2				2,2	
Итого, %													100				100	

Примечание: НЗ - незаселённое, З – заселённое, О – отработанное.

Запас куб.м			8,1		14,7								2,9				25,7	25,7
Итого, %			32		57								11				100	100

Абрис участка

Альменевский мастерский участок,
КВ 7 выд. 19 м. 0,12 га М 1:10 000



С

Ю

Выполнен сплошной пересчет деревьев

№ выдела	Ленты (круговой площадки) перечёта				
	№ ленты (площадки)	длина, м	ширина, м	радиус, м	площадь, га
19					

Номера точек	Координаты	Азимут	Длина, м
0-1	N-55°00'982 E-63°40'331	253	26,1
1-2		307	59,9
2-3		76,0	59,3
3-0		161	44,9

Условные обозначения: N-северная широта E-восточная долгота

Исполнитель работ по проведению лесопатологического обследования:

Должность – мастер Альменевского производственного участка ОАО «Шумихинский лесхоз»

ФИО : Галеев Р.Ж.

Подпись _____

Дата составления документа 06.02 .2018г.

Телефон 8-35-242-9-89-15

Альменовское участковое лесничество
Альменовский мастерский участок, совхоз «Красноозерный»

Защитные леса
Леса, расположенные в пустынных, полупустынных, лесостепных, лесотундровых зонах, степях, горах
Лесной квартал

7

№ лесотаксационного выдела	Площадь, га	Состав. Подрост, подлесок, покров, почва, рельеф, особенности лесотаксационного выдела. Отметка о порослевом происхождении. Наименование категории незалесенных земель. Характеристика лесных культур. Кадастровая оценка	Ярус	Высота яруса	Преобладающая порода	Возраст	Высота	Диаметр	Класс возраста	Группа возраста	Бонитет	Тип леса (ТЛ)	Полнота/сумма площадей сечения	Запас сырья			Класс товарности	Запас на лесотаксационном выделе, дес. м3					
														на 1 гектар	Общий на лесотаксационный выдел	в т.ч по составляющим		сухостоя (старого)	редин	единичных деревьев	захламленности	общий	ликвид
11	0,14	9Б1Ос порослевое	1	19 Б	Ос	45	19	18	5	2	2	рт/С2	0,5/13	10	1,4	1,2	4						
12	0,09	погибшее насаждение причина гибели вымокание																					
13	8,88	9Б1Ос порослевое	1	19 Б	Ос	55	19	18	6	2	2	рт/С2	0,6/15	12	106,6	95,9	4						
14	0,11	9Б1Ос порослевое	1	19 Б	Ос	45	19	18	5	2	2	рт/С2	0,5/13	10	1,1	1,0	4						
15	1,78	9Б1Ос порослевое актуализация	1	19 Б	Ос	55	19	18	6	2	2	рт/С2	0,6/15	12	21,3	19,2	4						
16	0,15	9Б1Ос порослевое актуализация	1	19 Б	Ос	55	19	18	6	2	2	рт/С2	0,6/15	12	1,8	1,6	4						
17	0,30	9Б1Ос порослевое актуализация	1	19 Б	Ос	55	19	18	6	2	2	рт/С2	0,6/15	12	3,7	3,3	4						
18	6,70	4Б3Б2Б1Ос порослевое подлесок редкий Ивк повреждение низовым пожаром береза степень повреждения слабая	1	19 Б	Ос	75	21	28	8	4	3	осв/С4	0,7/18	14	93,9	37,5	4						
19	0,12	9Б1Ос порослевое актуализация	1	19 Б	Ос	55	19	18	6	2	2	рт/С2	0,7/18	14	1,6	1,5	4						
20	0,52	9Б1Ос порослевое актуализация	1	19 Б	Ос	55	19	18	6	2	2	рт/С2	0,6/15	12	6,3	5,7	4						

ест. зараш.

