

УТВЕРЖДАЮ:

Первый заместитель директора Департамента природных ресурсов и охраны окружающей среды Курганской области - начальник управления лесного хозяйства

 В.А. Банников  
Дата: 07.12.2017г.

Акт лесопатологического обследования N 3-В-Т лесных насаждений Далматовского лесничества (лесопарка) Курганской области (субъект Российской Федерации)

Способ лесопатологического обследования: 1. Визуальный

2. Инструментальный

Место проведения

Участковое лесничество	Урочище (дача)	Квартал (кварталы)	Выдел (выделы)	Площадь, га
Верх-Теченское	Верх-Теченский м/у	198	10	47,0

Лесопатологическое обследование проведено на общей площади 47,0 га.

**2. Инструментальное обследование лесного участка. <\*>**

2.1. Фактическая таксационная характеристика лесного насаждения соответствует (не соответствует) (нужное подчеркнуть) таксационному описанию соответствует

Причины несоответствия: \_\_\_\_\_

2.2. Состояние насаждений: с нарушенной устойчивостью

с утраченной устойчивостью

причины повреждения:

Воздействия сильных ветров прошлых лет, повлекшие наклон более 10°, изгиб или вывал деревьев.

Заселено (отработано) стволовыми вредителями:

Вид вредителя	Порода	Встречаемость (% заселенных деревьев)	Степень заселения лесного насаждения (слабая, средняя, сильная)
-	-	-	-

Повреждено огнем:

Вид пожара	Порода	Состояние корневых лап		Состояние корневой шейки		Подсушивание луба	
		процент поврежденных корней	процент деревьев с данным повреждением	ожог корневой шейки по окружности (1/4; 2/4; 3/4; более 3/4)	процент деревьев с данным повреждением	по окружности (1/4; 2/4; 3/4; более 3/4)	процент деревьев с данным повреждением

-	-	-	-	-	-	-	-
---	---	---	---	---	---	---	---

Поражено болезнями:

Вид болезни	Порода	Встречаемость (% пораженных деревьев)	Степень поражения лесного насаждения (слабая, средняя, сильная)
-	-	-	-

2.3. Выборке подлежит 12% деревьев, в том числе:

ослабленных \_\_\_\_\_% (причины назначения) \_\_\_\_\_;  
 сильно ослабленных \_\_\_\_\_% (причины назначения) \_\_\_\_\_;  
 усыхающих 0% (причины назначения) \_\_\_\_\_;  
 свежего сухостоя 0%  
 свежего ветровала \_\_\_\_\_%  
 свежего бурелома \_\_\_\_\_%  
 старого ветровала 7%  
 старого бурелома \_\_\_\_\_%;  
 старого сухостоя 5%  
 аварийных \_\_\_\_\_%.

2.4. Полнота лесного насаждения после уборки деревьев, подлежащих рубке, составит 0,7.

Критическая полнота для данной категории лесных насаждений составляет 0,3.

#### ЗАКЛЮЧЕНИЕ

С целью предотвращения негативных процессов или снижения ущерба от их воздействия назначено:

Участковое лесничество	Урочище (дача)	Квартал	Выдел	Площадь, выдела, га	Вид мероприятия	Площадь, мероприятия, га	Порода	Запас на выдел, куб. м	Крайние сроки проведения
Верх-Теченское	Верх-Теченский м/у	198	10	47,0	СРВ	47,0	Б,Ос	1034	2018

Ведомость перечета деревьев, назначенных в рубку, и абрис лесного участка прилагаются (приложение 2 и 3 к Акту).

Меры по обеспечению возобновления:  
 Не требуются

Мероприятия, необходимые для предупреждения повреждения или поражения смежных насаждений:  
 не требуется

Сведения для расчета степени повреждения:  
 год образования старого сухостоя 2010;

**основная причина повреждения древесины** Воздействия сильных ветров прошлых лет, повлекшие наклон более  $10^\circ$ , изгиб или вывал деревьев.

Дата проведения обследований. 12.09.2017г.

Исполнитель работ по проведению лесопатологического обследования:

ФИО Жиенбаев К.И. Подпись \_\_\_\_\_



Приложение 1.1  
 К акту лесопатологического обследования

**Результаты проведения лесопатологического обследования лесных насаждений за сентябрь 2017 г.**

Субъект Российской Федерации Курганская обл. Лесничество (лесопарк) Далматовское.  
 Участковое лесничество Верх-Теченское Урочище (лесная дача) ГЛФ (Верх-Теченский мастерский участок).

Номер квартала	Площадь выдела	Целевое назначение	Категория леса	Номер лесного участка	Площадь выдела	Плотность посадки	Условное обозначение	Распределение деревьев по категориям состояния, % от запаса										Процент повреждения	Прочие особенности	Полное наименование	Поделка																							
								Без поражения	Ослаблен	Сильно ослаблен	Сильно поврежден	Сильно поврежден	Сильно поврежден	Сильно поврежден	Сильно поврежден	Сильно поврежден	Сильно поврежден					Сильно поврежден	Сильно поврежден	Сильно поврежден	Сильно поврежден	Сильно поврежден	Сильно поврежден	Сильно поврежден																
																													Сильно поврежден	Сильно поврежден	Сильно поврежден	Сильно поврежден	Сильно поврежден	Сильно поврежден	Сильно поврежден	Сильно поврежден	Сильно поврежден	Сильно поврежден	Сильно поврежден	Сильно поврежден	Сильно поврежден	Сильно поврежден	Сильно поврежден	Сильно поврежден
1	2	3	4	5	6	7	8	9	10	11	12	13	14	15	16	17	18	19	20	21	22	23	24	25	26	27	28	29	30	31	32	33	34											
198	10	47,0	1*	1а*	Б	6Б	40	Б	55	18	16	СЛ	0,	2	18	80	6	1	-	5	-	5	8	-	-	3*	23	2*	12	CPB	47,0													
							С	Ос	18	16	СЗ	ТР	8	0	0	26	33	41	-	-	-	-	-	-	-	-	-	-	4*															

- 1\* - Защитные леса.
- 1а\* - Леса расположенные в степях, лесостепях и др.
- 2\* - Воздействия сильных ветров прошлых лет, повлекшие наклон более 10°, изгиб или вывал деревьев
- 3\* - Слом ствола под кроной прошлых лет,
- 4\* - механические повреждения ветвей (менее ¼) прошлых лет

Исполнитель работ по проведению лесопатологического обследования:  
 ФИО Жиенбаев К.И. Подпись   
 Дата составления документа 04.12.17г. Телефон 2-29-87

**Ведомость перечета деревьев назначенных в рубку**

**ВРЕМЕННАЯ ПРОБНАЯ ПЛОЩАДЬ N 1**

Субъект Российской Федерации **Курганская область**

Лесничество(лесопарк) **Верх-Теченское** Квартал **198** Выдел **10**

Площадь **47,0 га**

Номер очага вредных организмов                      Размер пробной площади                      **0,25 га**

Таксационная характеристика:

тип леса **СЛТР С3** состав **6Б40с** возраст **55** бонитет **2**

полнота **0,8** запас на га **180** возобновление

Время и причина ослабления лесного насаждения:

Воздействия сильных ветров прошлых лет, повлекшие наклон более 10°, изгиб или вывал деревьев

Тип очага вредных организмов: эпизодический, хронический (подчеркнуть)

Фаза развития вредных организмов: начальная, нарастания численности, собственно вспышка, кризис (подчеркнуть).

Состояние лесного насаждения, намечаемые мероприятия:

неудовлетворительное, санитарная выборочная рубка

---

Привязка:    N 56°06,523                      E 62°33,668

Исполнитель работ по проведению лесопатологического обследования:

ФИО    Жиенбаев К.И.

Подпись



Дата составления документа

**04.12.2017**

Телефон

2-29-87



## ВЕДОМОСТЬ ПЕРЕЧЕТА ДЕРЕВЬЕВ(сводная)

Порода: Береза

Разряд высот

3

Ступени толщины, см	Количество деревьев по категориям состояния, шт.															Всего деревьев по ступеням толщины	
	I	II	III	IV		V		VI			ветрова л, бурелом		аварийные деревья			шт.	в т.ч. подлежат рубке, %
				НЗ	З	НЗ	З	НЗ	З	О	НЗ	О	НЗ	З	О		
2	3	4	5	6	7	8	9	10	11	12	13	14	15	16	17	18	
8	2	4	1			1	29								37	81%	
12	7	5	3				21								36	58%	
16	22	3									6				31	19%	
20	19	3	1								1				24	4%	
24	9										2				11	18%	
28	8	2									2				10		
32	2										2				4	50%	
36	8														8		
40	4														4		
44	3														3		
48															0		
Итого,шт	84	17	5	0	0	0	1	50	0	0	11	0	0	0	168		
Итого,м3	41,2	3,3	0,6	0	0	0	0	2,7	0	0	4	0			51,8		
Итого, %	80	6	1	0		0		5			8	0			100		

Порода: осина

Разряд высот

3

Ступени толщины, см	Количество деревьев по категориям состояния, шт.															Всего деревьев по ступеням толщины	
	I	II	III	IV		V		VI			ветрова л, бурелом		аварийные деревья			шт.	в т.ч. подлежат рубке, %
				НЗ	З	НЗ	З	НЗ	З	О	НЗ	О	НЗ	З	О		
2	3	4	5	6	7	8	9	10	11	12	13	14	15	16	17	18	
8	2															0%	
12	1		1													0%	
16		1														0%	
20																0%	
24	1															0%	
28		1														0%	
32			1													0%	
36 и более																0	
Итого,шт	4	2	2	0	0	0	0	0	0	0	0	0	0	0	8		
Итого,м3	0,7	0,9	1,1												2,7		
Итого, %	26	33	41												100		

Примечание: НЗ – незаселенное, З – заселенное, О – отработанное вредителями

участковый лесничий

04.09.2017г.



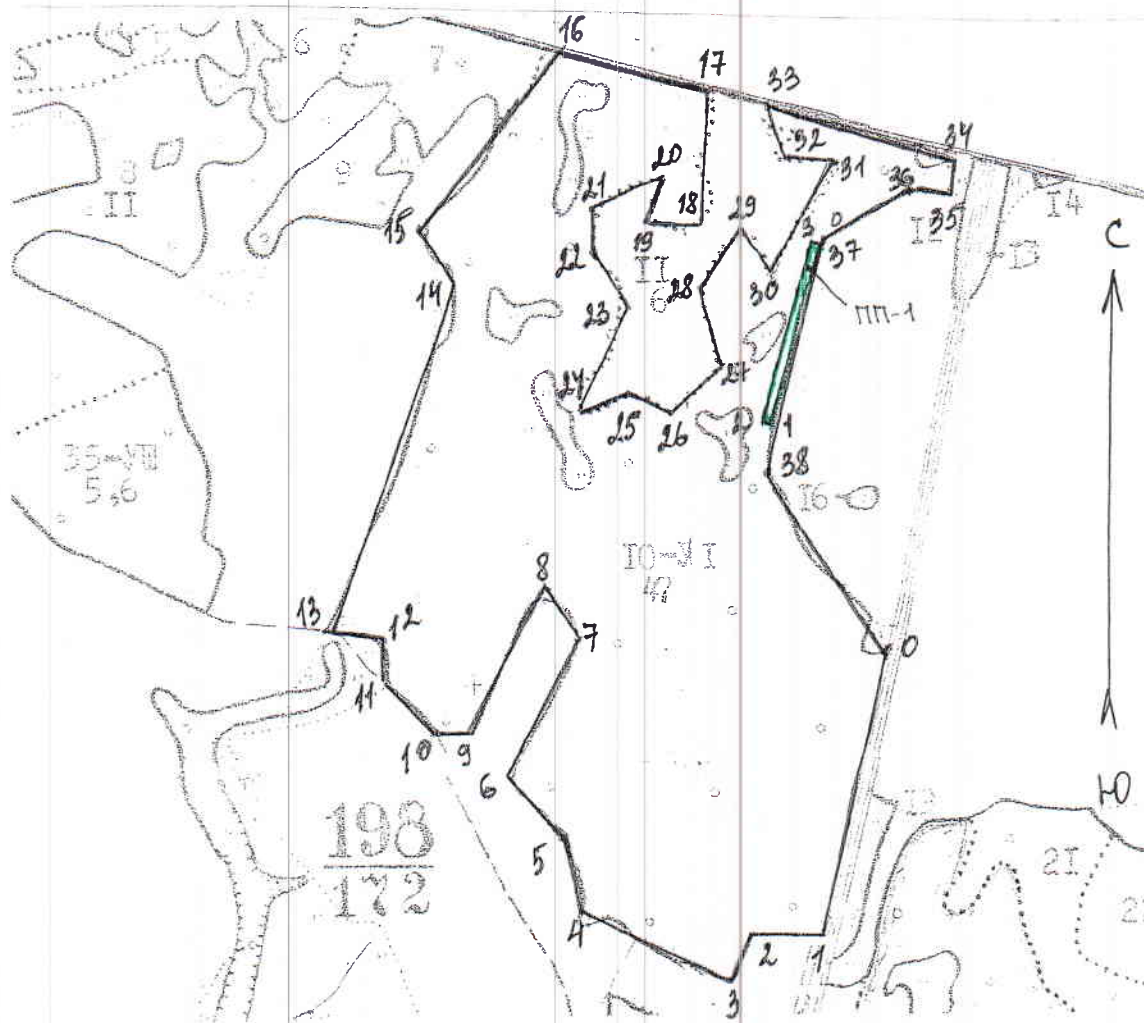
Жиенбаев К.И.

Итого,шт	88	19	7	0	0	0	1	50	0	0	11	0	0	0	0	176,0	
Итого,м3	41,9	4,2	1,7	0,0	0,0	0,0	0,0	2,7	0,0	0,0	4,0	0,0	0,0	0,0	0,0	54,5	
Итого,%	77,0	8,0	3,0					5,0			7,0					100,0	12%в рубку

Абрис участка квартал 198 выдел 10

Площадь 47,0 га.


М 1:10000



№ выдела	Ленты (круговые площадки) перечета				
	№ ленты (площадки)	Длина, м	Ширина, м	Радиус, м	Площадь, га
10	1	250	10	-	0,25

Площадь выдела

№ точки	Румб линий	Длина, м	№ точки	Румб линий	Длина, м	№ точки	Румб линий	Длина, м
0-1	ЮЗ 14	370	17-18	ЮЗ 5	170	34-35	ЮЗ 8	46
1-2	СЗ 89	90	18-19	СЗ 88	66	35-36	СЗ 82	47
2-3	ЮЗ 22	60	19-20	СВ 19	57	36-37	ЮЗ 59	125
3-4	СЗ 63	210	20-21	ЮЗ 67	98	37-38	ЮЗ 15	308
4-5	СЗ 11	98	21-22	ЮВ 2	55	38-0	ЮВ 31	280
5-6	СЗ 41	100	22-23	ЮВ 27	80			
6-7	СВ 28	200	23-24	ЮЗ 25	140			
7-8	СЗ 32	76	24-25	СВ 68	60			
8-9	ЮЗ 29	210	25-26	ЮВ 59	55			
9-10	ЮЗ 86	40	26-27	СВ 46	90			
10-11	СЗ 46	98	27-28	СЗ 13	100			
11-12	СЗ 2	50	28-29	СВ 32	97			
12-13	СЗ 81	67	29-30	ЮВ 29	64			
13-14	СВ 20	480	30-31	СВ 27	160			
14-15	СЗ 29	88	31-32	СЗ 84	60			
15-16	СВ 39	300	32-33	СЗ 20	70			
16-17	ЮВ 75	198	33-34	ЮВ 73	250			

Пробная площадь 0,25 га (ленточный пересчет) - 

Номера точек	Координаты	Румбы линий	Длина, м
0-1		ЮЗ 15	250
1-2		СЗ 75	10
2-3		СВ 15	250
3-0		ЮВ 75	10

Условные обозначения: граница участка, координаты привязки N  $56^{\circ}06,523$ ,  
E  $62^{\circ}33,668$

Исполнитель работ по проведению лесопатологического исследования:

ФИО Жиенбаев К.И. Подпись 

Дата составления документа 04.12.2017г Телефон 2-29-87



Таксационное описание

КАТАЙСКИЙ ЛЕСХОЗ лесничество: ВЕРХ-ЛЕЧЕНСКОЕ  
 Категория защитности: ДРУГИЕ ЗАЩИТНЫЕ ЛЕСА

Квартал: 198

Н в : Пло-	Состав,	Д : К Г	Б :	Тип :	П :	Запас сырораств.	К :	Запас на выделе,
о м : шадь,	подрост,	В :	О :	леса	О :	леса, м3	Л :	м3
м д : почва,	я.п.е.о.ы.а.	и :	н :	тип	и :	На :	Т :	: Един: Захламлен.
е е : га	р.е.с.з.с.м.в.	в :	и :	тлесор.	н :	Обший: по	т :	дер.:
р л : рельеф,	у:ма	о :	т :	е:услов.	о :	на :	в :	ест.
а :	с:е	з :	т :	а	т :	вычеп: сорт.	а :	Сухо: Ре-
	о:с.б.н.	о :	т :		а :	а	р :	Длн: воз:
	н:т	т :	т :		а :	вычеп: пород:	р :	Обший: Лик-
	а:	т :	т :		а :	р		вица:

1	11.0	10Б+ОС	1	Б	55	20	18	6	2	2	РТ	С2	,7	160	1760	1760	ПРОХ.РУБ.2 ОЧ. 10%						
			НЕБ.УЧ-КИ СРЕДИ БЕЗЛЕСН.ПРОСТ.																				
2	,1	ВЬМОЧКА															ПРОХ.РУБ.2 ОЧ. 10%						
3	,9	9Б1Б	1	Б	60	20	18	6	2	2	СПТР	С3	,7	160	144	130	ПРОХ.РУБ.2 ОЧ. 10%						
			20	Б	40	16	14	14	СРЕДИ БЕЗЛЕСН.ПРОСТ.														
4	4,2	9В1ОС	1	Б	55	20	18	6	2	2	СПТР	С3	,7	160	672	605	ПРОХ.РУБ.2 ОЧ. 10%						
			20	ОС	20	20	20	СРЕДИ БЕЗЛЕСН.ПРОСТ.															
5	1,9	ВЬМОЧКА															ПРОХ.РУБ.2 ОЧ. 20%						
6	1,7	10Б+ОС	1	Б	55	20	18	6	2	2	СПТР	С3	,8	180	306	306	ПРОХ.РУБ.2 ОЧ. 20%						
			НЕБ.УЧ-КИ СРЕДИ БЕЗЛЕСН.ПРОСТ.																				
7	2,7	ВЬМОЧКА															ЕСТЕСТВ. ЗАРАЩ.						
8	11,0	10Б+ОС	1	Б	55	20	18	6	2	2	СПТР	С3	,8	180	1980	1980	ПРОХ.РУБ.2 ОЧ. 20%						
			ПОЛНОТА НЕРАВНОМЕРНАЯ, НЕБ.УЧ-КИ СРЕДИ БЕЗЛЕСН.ПРОСТ.																				
9	2,0	вырубка 99 г. пней 200 шт/га, диаметр 20 см, к	Б														ПРОХ.РУБ.2 ОЧ. 20%						
			2 СПТР С3																				
10	47,0	6В4ОС	1	Б	55	20	18	6	2	2	СПТР	С3	,8	180	8460	5076	ПРОХ.РУБ.2 ОЧ. 20%						
			20	ОС	20	20	20	10															
			едличные деревья Б НЕРАВНОМЕРНАЯ, НЕБ.УЧ-КИ СРЕДИ БЕЗЛЕСН.ПРОСТ.																				
			СОСТАВ НЕОДНОРОДНЫЙ, ПОЛНОТА																				
11	6,0	ВЬМОЧКА															470						
12	,3	10ИВК	1	ИВК	10	4	2	2	1	3	ОС	С4	,7	10	3	3							
			ОЗУ: КУСТАРНИКИ																				
13	,4	10ИВК	1	ИВК	10	4	2	2	1	3	ОС	С4	,7	10	4	4							
			ОЗУ: КУСТАРНИКИ																				
14	,1	ВЬМОЧКА															ПРОХ.РУБ.2 ОЧ. 20%						
15	3,5	10Б+ОС	1	Б	60	21	20	6	2	2	СПТР	С3	,8	200	700	700	ПРОХ.РУБ.2 ОЧ. 20%						
			ПОЛНОТА НЕРАВНОМЕРНАЯ, НЕБ.УЧ-КИ СРЕДИ БЕЗЛЕСН.ПРОСТ.																				



Борис Шкляк  
 Директор