

**УТВЕРЖДАЮ:**

Первый заместитель директора  
Департамента природных  
ресурсов и охраны окружающей  
среды Курганской области-  
начальник управления лесного хозяйства

*В.А. Банников* - В.А. Банников

Дата 12.12.2017г.

**Акт**

**Лесопатологического обследования 24-М**

лесных насаждений ГКУ «Юргамышское лесничество»

Способ лесопатологического обследования: 1. Визуальный

2. Инструментальный

Место проведения

Участковое лесничество	Урочище (дача)	Квартал (квартала)	Выдел (выделы)	Площадь, га
Мишкинское	Коровинский мастерский участок	18	35	30,9

Лесопатологическое обследование проведено на общей площади 30,9 га.

**Инструментальное обследование лесного участка**

1. Фактическая таксационная характеристика лесного насаждения соответствует (не соответствует) (нужное подчеркнуть) таксационному описанию.

Ведомость лесных участков с выявленными несоответствиями таксационным описаниям приведена в приложении 1 к Акту.

2. Состояние насаждений: **с нарушенной устойчивостью**

**с утраченной устойчивостью**

Причины повреждения: устойчивый низовой пожар 4-10 летней давности средней интенсивности

В том числе:  
Заселено (обработано) стволовыми вредителя

Вид вредителя	Порода	Встречаемость (% заселённых деревьев)	Степень заселения лесного насаждения (слабая, средняя, сильная)

Повреждено огнём

Вид пожара	Порода	Состояние корневых лап		Состояние корневой шейки		Подсушивание луба	
		Процент повреждённых огнём корней	Процент деревьев с данным повреждением	Ожог корневой шейки по окружности (1/4; 2/4; 3/4; более 3/4)	Процент деревьев с данным повреждением	По окружности (1/4; 2/4; 3/4; более 3/4)	Процент деревьев с данным повреждением
УН пож. 4-10 лет СИ	Береза, осина	Менее 3/4	10				

Поражено болезнями

Вид болезни	Порода	Встречаемость (% поражённых деревьев)	Степень поражения лесного насаждения (слабая, средняя, сильная)

3. Выборке подлежит 10 % деревьев,

В том числе,  
Ослабленных \_\_\_\_\_ % (причины назначения) \_\_\_\_\_

Сильно ослабленных \_\_\_\_\_ % (причины назначения) \_\_\_\_\_

Усыхающих \_\_\_\_\_ % (причины назначения) \_\_\_\_\_

Свежего сухостоя 6 %

Свежего ветровала \_\_\_\_\_ %

Свежего бурелома \_\_\_\_\_ %

Старого сухостоя 1 %

Старого бурелома 3 %

Старого ветровала \_\_\_\_\_ %

4. Полнота лесного насаждения после уборки деревьев, подлежащих рубке, составит 0,7

Критическая полнота для данной категории лесных насаждений составляет 0,3.

## 5. ЗАКЛЮЧЕНИЕ

С целью предотвращения негативных процессов или снижения ущерба от их воздействия назначено:

Участковое лесничество	Урочище (дача)	квартал	выдел	Площадь выдела, га	Вид мероприятия	Площадь мероприятия	Порода	Запас на выдел кбм	Крайние сроки проведения
Мишкинское	Коровинский мастерский участок	18	35	30,9	Выборочная санитарная рубка	30,9	Береза, осина	525	2017-2018

Ведомость перечёта деревьев назначенных в рубку и абрис лесного участка прилагается (приложение 2 и 3 к Акту)

6. Меры по обеспечению возобновления не требуются

7. Мероприятия, необходимые для предупреждения или поражения смежных насаждений не требуются

8. Сведения для расчёта понижающего коэффициента стоимости древесины:

Год образования старого сухостоя 2014

основная причина повреждения древесины устойчивый низовой пожар 4-10 летней давности средней интенсивности

Дата проведения обследований

12.09.2017г

Исполнитель работ по проведению лесопатологических обследований:

ФИО А.В.Суворов

  
подпись





**Ведомость перечета деревьев назначенных в рубку**

ВРЕМЕННАЯ ПРОБНАЯ ПЛОЩАДЬ № \_\_\_\_\_

Субъект Российской Федерации Курганская область .  
Лесничество (лесопарк) Мишкинское участковое . Квартал 18. Выдел 35.  
Площадь 30,9 га.  
Номер очага вредных организмов \_\_ Размер пробной площади 0,5 га.  
Таксационная характеристика:  
тип леса СЛПРСЗ состав 7Б3Ос возраст 55 бонитет 2  
полнота 0,8 запас на га 170 возобновление отсутствует  
Время и причина ослабления лесного насаждения:  
2008г устойчивый низовой пожар 4-10 летней давности средней интенсивности  
Тип очага вредных организмов: эпизодический, хронический (подчеркнуть).  
Фаза развития очага вредных организмов: начальная, нарастания численности, собственно  
вспышка, кризис (подчеркнуть).  
Состояние лесного насаждения, намечаемые мероприятия:  
Неудовлетворительное, 10%

Исполнитель работ по проведению лесопатологического обследования:

ФИО Суворов А.В

Подпись \_\_\_\_\_

Дата составления документа 07.12.2017г

Телефон 83524732239



ВЕДОМОСТЬ ПЕРЕЧЕТА ДЕРЕВЬЕВ

Порода: Береза

Ступени толщины см	Количество деревьев по категориям состояния, шт.																Всего деревьев по ступеням толщины		
	I	II	III	IV		V		VI			ветровал, бурелом			аварийные деревья			шт.	в том числе подлежат рубке, %	
				НЗ	З	НЗ	З	НЗ	З	О	НЗ	З	О	НЗ	З	О			
1	2	3	4	5	6	7	8	9	10	11	12	13	14	15	16	17	18	19	
8																			
12																			
16	1	:				:				:								18	
20	1	:				:				:			:					23	
24	1	:				:				:			:					26	
28	1	*				:				:			:					23	
32	1																	10	
36																			
Итого шт	27	3				7				4				4				105	
Запас м3	2,6	0,8				2,2				0,9				1,5				3,8	
Итого % от запаса	86	2				6				2				4				100	

Порода: Осина

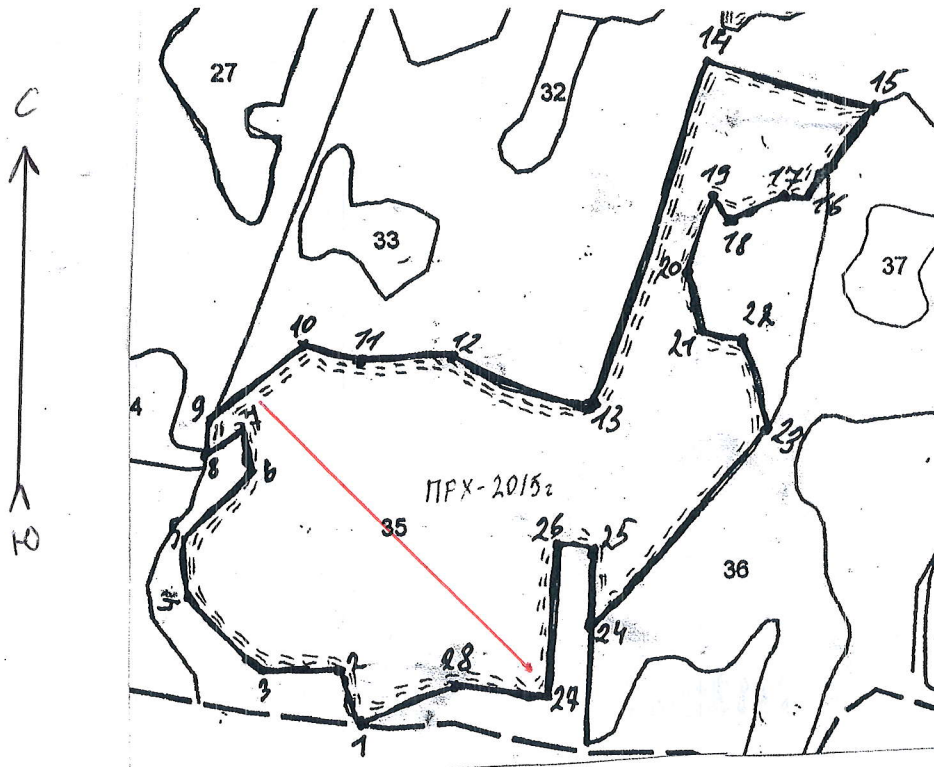
Ступени толщины см	Количество деревьев по категориям состояния, шт.																Всего деревьев по ступеням толщины		
	I	II	III	IV		V		VI			ветровал, бурелом			аварийные деревья			шт.	в том числе подлежат рубке, %	
				НЗ	З	НЗ	З	НЗ	З	О	НЗ	З	О	НЗ	З	О			
1	2	3	4	5	6	7	8	9	10	11	12	13	14	15	16	17	18	19	
12																			
16						.												1	
20	1					:				:								2	
24	1					.				.								22	
28	1																	10	
32																			
36 и более																			
Итого шт	49					4												53	
Запас м3	20,3					1,2												21,5	
Итого % от запаса	94					6												100	

Всего м <sup>3</sup>	52,9	0,8				3,7				0,9				1,5				59	
Итого %	89	1				6				1				3				100	

Примечание: НЗ - незаселенное, З - заселенное, О - оработанное вредителями.

М 1:10000

**Абрис участка**  
Мишкинское участковое лесничество  
Коровинский мастерский участок  
квартал 18 выдел 35



N выдела	Ленты (круговой площадки) перечета				
	N ленты (площадки)	длина, м	ширина, м	радиус, м	площадь, га
35	1	500	10		0,5
	N-55 10 43, S-63 52 48				

Номера точек	Координаты	Румбы линий	Длина, м
1-2	N-55 10 43, S-63 52 48	СЗ-15	70
2-3		СЗ-1	100
3-4		СЗ-40	180
4-5		СЗ-1	80
5-6		СВ-50	140
6-7		СЗ-10	60
7-8		ЮЗ-50	60
8-9		СВ-3	50
9-10		СВ-55	160
10-11		ЮВ-70	80
11-12		СВ-85	120
12-13		ЮВ-65	200

13-14		СВ-15	490
14-15		ЮВ-70	240
15-16		ЮЗ-35	150
16-17		СЗ-80	30
17-18		ЮЗ-65	80
18-19		СЗ-20	30
19-20		ЮЗ-20	110
20-21		ЮВ-10	80
21-22		ЮВ-70	60
22-23		ЮВ-15	130
23-24		ЮЗ-40	350
24-25		ЮВ-1	100
25-26		СЗ-75	50
26-27		ЮЗ-5	200
27-28		СЗ-80	120
28-1		ЮЗ-65	130

Условные обозначения:  ленточный пересчет  
 обследуемый участок

Исполнитель работ по проведению лесопатологического исследования:

Ф.И.О. СУВОРОВ А.В. Подпись 

Дата составления документа 07.12.2017 Телефон 83524722239



