

УТВЕРЖДАЮ:

Первый заместитель директора
Департамента природных
ресурсов и охраны окружающей
среды Курганской области-
начальник управления лесного хозяйства

В.А.Банников В.А.Банников

Дата 12.12.2017г.

**Акт
Лесопатологического обследования 22-М**

лесных насаждений ГКУ «Юргамышское лесничество»

Способ лесопатологического обследования: 1. Визуальный

2. Инструментальный

Место проведения

Участковое лесничество	Урочище (дача)	Квартал (квартала)	Выдел (выделы)	Площадь, га
Мишкинское	Коровинский мастерский участок	17	20	8,4

Лесопатологическое обследование проведено на общей площади 8,4 га.

Инструментальное обследование лесного участка

1. Фактическая таксационная характеристика лесного насаждения соответствует (не соответствует) (нужное подчеркнуть) таксационному описанию.

Ведомость лесных участков с выявленными несоответствиями таксационным описаниям приведена в приложении 1 к Акту.

2. Состояние насаждений: с нарушенной устойчивостью
с утраченной устойчивостью

Причины повреждения: устойчивый низовой пожар 4-10 летней давности средней интенсивности

В том числе:
Заселено (обработано) стволовыми вредителя

Вид вредителя	Порода	Встречаемость (% заселённых деревьев)	Степень заселения лесного насаждения (слабая, средняя, сильная)

Повреждено огнём

Вид пожара	Порода	Состояние корневых лап		Состояние корневой шейки		Подсушивание луба	
		Процент повреждённых огнём корней	Процент деревьев с данным повреждением	Ожог корневой шейки по окружности (1/4; 2/4; 3/4; более 3/4)	Процент деревьев с данным повреждением	По окружности (1/4; 2/4; 3/4; более 3/4)	Процент деревьев с данным повреждением
УН пож. 4- 10 лет СИ	Береза, осина	Менее 3/4	23				

Поражено болезнями

Вид болезни	Порода	Встречаемость (% поражённых деревьев)	Степень поражения лесного насаждения (слабая, средняя, сильная)

3. Выборке подлежит 21 % деревьев,

В том числе,
Ослабленных _____ % (причины назначения) _____
Сильно ослабленных _____ % (причины назначения) _____
Усыхающих _____ % (причины назначения) _____
Свежего сухостоя _____ %
Свежего ветровала _____ 18 %
Свежего бурелома _____ %
Старого сухостоя _____ %
Старого бурелома _____ 3 %
Старого ветровала _____ %

4. Полнота лесного насаждения после уборки деревьев, подлежащих рубке, составит 0,6
Критическая полнота для данной категории лесных насаждений составляет 0,3.

5. ЗАКЛЮЧЕНИЕ

С целью предотвращения негативных процессов или снижения ущерба от их воздействия назначено:

Участковое лесничество	Урочище (дача)	квартал	выдел	Площадь выдела, га	Вид мероприятия	Площадь мероприятия	Порода	Запас на выдел кубм	Крайние сроки проведения
Мишкинское	Коровинский мастерский участок	17	20	8,4	Выборочная санитарная рубка	8,4	Береза, осина	244	2017-2018

Ведомость перечёта деревьев назначенных в рубку и абрис лесного участка прилагается (приложение 2 и 3 к Акту)

6. Меры по обеспечению возобновления не требуются

7. Мероприятия, необходимые для предупреждения или поражения смежных насаждений не требуются

8. Сведения для расчёта понижающего коэффициента стоимости древесины:

Год образования старого сухостоя

основная причина повреждения древесины устойчивый низовой пожар 4-10 летней давности средней интенсивности

Дата проведения обследований 12.09.2017г

Исполнитель работ по проведению лесопатологических обследований:

ФИО А.В.Суворов


Подпись

Результаты проведения лесопатологического обследования лесных насаждений за август 2017 г.

Субъект Российской Федерации Курганская область
Участковое лесничество Мишкинское

Лесничество (лесопарк) Юргамышское
Урочище (лесная дача) Коровинский мастерский участок

1	2	3	4	5	6	7	Таксационная характеристика лесного насаждения					13	Распределение деревьев по категориям состояния, % от запаса										29	30	31	32	33	34				
							8	9	10	11	12		13	14	15	16	17	18	19	20	21	22							23	24	25	26
Номер квартала	Номер выдела	Площадь выдела, га	Целевое назначение лесов	Категория защитных лесов	Номер лесопатологического выдела	Выдела, га	состав	порода	возраст	средняя высота, м	средний диаметр, см	тип леса	полнота	бонитет	запас, куб. м/га	число деревьев на пробе, шт.	ослабленные	ослабленные без признаков ослабления	очень ослабленные	усыхающие	свежий сухостой	старый сухостой	свежий ветровал	старый ветровал	свежий бурелом	старый бурелом	аварийные деревья	Признаки повреждения деревьев	Доля поврежденных деревьев, %	Причина ослабления, повреждения	Поджегит руке, %	Назначенные мероприятия
1720	8,4	1*	1а*				7Б3Ос	Б	50	18	18	СЛПР	0,7	2	140	17	44	35	1	13		12	43		4	2*	3*	4*	5*	21	ВСП*	8,4

Примечание: Целевое назначение лесов-1* - Защитные

Категория защитных лесов - 1а* - Леса расположенные в пустынных, полупустынных, лесостепных, лесотундровых зонах, степях, горах.

Признаки: 2* - Ожог корней прошлых лет (<3/4 корн, лап)

3* - Слом ствола под кроной прошлых лет

4* - Обрыв корней (вывал) свежий.

Причина: 5* - устойчивый низовой пожар 4-10 летней давности средней интенсивности.

ВСП - Выборочная санитарная рубка

Исполнитель работ по проведению лесопатологического обследования:

ФИО Суровов А.В.

Подпись

07.12.2017

Дата составления документа

Телефон

8 35247 32238

Ведомость перечета деревьев назначенных в рубку

ВРЕМЕННАЯ ПРОБНАЯ ПЛОЩАДЬ № _____

Субъект Российской Федерации Курганская область.
Лесничество (лесопарк) Мишкинское участковое. Квартал 17. Выдел 20.
Площадь 8,4 га.
Номер очага вредных организмов __ Размер пробной площади 0,4 га.
Таксационная характеристика:
тип леса СЛПРС3 состав 7Б3Ос возраст 50 бонитет 2
полнота 0,7 запас на га 140 возобновление отсутствует
Время и причина ослабления лесного насаждения:
2008г устойчивый низовой пожар 4-10 летней давности средней интенсивности
Тип очага вредных организмов: эпизодический, хронический (подчеркнуть).
Фаза развития очага вредных организмов: начальная, нарастания численности, собственно
вспышка, кризис (подчеркнуть).
Состояние лесного насаждения, намечаемые мероприятия:
неудовлетворительное, 21%

Исполнитель работ по проведению лесопатологического обследования:

ФИО Суворов А.В

Подпись 

Дата составления документа 07.12.2017г

Телефон 835 247 32238

ВЕДОМОСТЬ ПЕРЕЧЕТА ДЕРЕВЬЕВ

Порода: Береза

Ступени толщины см	Количество деревьев по категориям состояния, шт.																Всего деревьев по ступеням толщины		
	I	II	III	IV		V		VI			ветровал, бурелом			аварийные деревья			шт.	в том числе подлежат рубке, %	
				НЗ	З	НЗ	З	НЗ	З	О	НЗ	З	О	НЗ	З	О			
1	2	3	4	5	6	7	8	9	10	11	12	13	14	15	16	17	18	19	
8																			
12																			
16	□	□:.																	
20	□:.	□.																20	0
24	□.	□.																28	18
28	□:	□																23	13
32	□																	21	28
36																		8	0
Итого шт	44	41	1								11		3					100	
Запас м3	16,7	12,0	0,5								4,2		1,3						
Итого % от запаса	48	35	1								12		4					100	

Порода: Осина

Ступени толщины см	Количество деревьев по категориям состояния, шт.																Всего деревьев по ступеням толщины		
	I	II	III	IV		V		VI			ветровал, бурелом			аварийные деревья			шт.	в том числе подлежат рубке, %	
				НЗ	З	НЗ	З	НЗ	З	О	НЗ	З	О	НЗ	З	О			
1	2	3	4	5	6	7	8	9	10	11	12	13	14	15	16	17	18	19	
12																			
16																			
20	:																		
24	1:																	5	60
28				:															60
32	.																	5	
36 и более																		4	50
Итого шт	8			2							7							3	67
Запас м3	3,6			1,1							3,6							17	
Итого % от запаса	44			13							43							100	

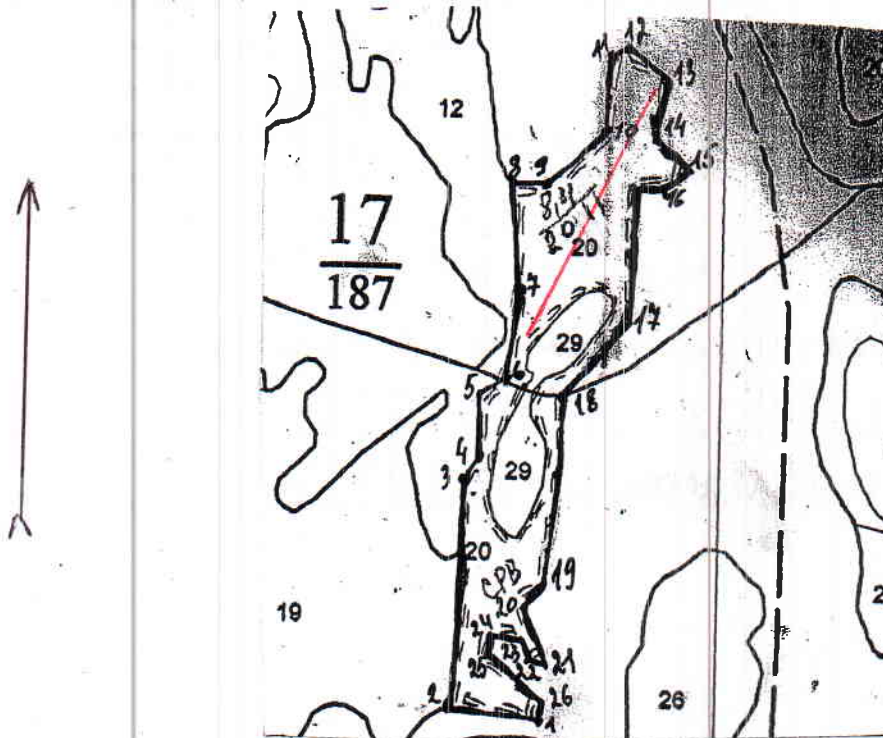
Всего м ³	20,3	12,0	0,5	1,1							2,8		1,3					43	
%	47	28	1	3							18		3					100	

Примечание: НЗ - незаселенное, З - заселенное, О - отработанное вредителями.

М 1:10000

Абрис участка

Мишкинское участковое лесничество
Коровинский мастерский участок
квартал 17 выдел 20




N выдела	Ленты (круговой площадки) перечета				
	N ленты (площадки)	длина, м	ширина, м	радиус, м	площадь, га
20	1	400	10		0,4
	N-55 11 05, S-63 52 15				

Номера точек	Координаты	Румбы линий	Длина, м
1-2	N-55 11 05, S-63 52 15	СЗ-85	120
2-3		СВ-1	300
3-4		СВ-30	40
4-5		СЗ-1	80
5-6		СВ-60	40
6-7		СВ-10	130
7-8		СЗ-5	140
8-9		СВ-89	50
9-10		СВ-45	110
10-11		СВ-1	100
11-12		СВ-60	30
12-13		ЮВ-50	70
13-14		ЮЗ-10	90
14-15		ЮВ-45	70
15-16		ЮЗ-50	40
16-17		ЮЗ-3	180

17-18			
18-19		ЮЗ-45	140
19-20		ЮЗ-5	250
20-21		ЮЗ-45	40
21-22		ЮВ-20	80
22-23		СЗ-75	20
23-24		СЗ-15	30
24-25		СЗ-75	40
25-26		ЮЗ-15	30
26-1		ЮВ-45	100
		ЮЗ-5	30

Условные обозначения:  ленточный перечет
 обследуемый участок

Исполнитель работ по проведению лесопатологического исследования:

ФИО Суворова А.В. Подпись 

Дата составления документа 07.12.2017 - Телефон 83504732038

Таксационное описание

ЮРГАМЫШСКОЕ Л-ВО МИШКИНСКОЕ УЧ Л-ВО (Бывш. КОРОВИНСКОЕ Л-ВО) АР. ИП ПЕРЕЖЕГИН О.В.
ЛЕСА, РАС. В СТЕПЯХ, ЛЕСОСТЕП. И ДР.

Квартал: 17

Н в: Пло- щадь: рельеф: высота	Состав, подроски, полвесок, почва, особенности выдела	Э л : я л е : р е с : у м а : с е : н :	В : о з : з а : с о : т а :	Д : и : к л : р о : в в : о о : з о : р р :	Б : о н : н и : в в : о о : з о : р р :	Т и п : л е с а : т и п : л е с о р . : у с л о в . : т а :	Л : о л е с а , м 3 н а : о б щ и й : т а :	К : л : т : л е р . : р е : д и н . : в и д а :	З а п а с : н а в ы д е л е , м 3 з а х л а м л е н . : л е р . : с у х о : в о з . : о б щ и й : л и к : в и д а :	Х о з я и с т в е н н ы е р а с п о р я ж е н и я
---	--	--	---	--	---	--	---	---	--	--

Дерева 83-131-565111

Комп. версия
Директор КУ, Юргамышское
лесохозяйство Н.Н. Андрушечко



ПРОХ. РУБ. 2 ОЧ.
15%

ПРОХ. РУБ. 2 ОЧ.
15%

ВЫБОР. САНРУБКА
10%

ПРОХ. РУБ. 2 ОЧ.
15%

14 8,1 ВЛМОЧКА

14 2,5 10Б+ОС

15 9 7БЗОС

16 7,0 7БЗОС

17 4,4 7БЗОС

18 4,9 8БЗОС

19 19,1 7ОСЗБ

20 8,4 7БЗОС

21 8,5 7ОСЗБ

22 6,1 10ИВК

23 6,3 7БЗОС

24 5,5 7БЗОС

25 14,2 8БЗОС

26 12,1 8БЗОС

1 Б	40	16	16	4	2	2	СЛТР	7	120	300	300
1 Б	55	19	20	6	2	2	СЛТР	6	130	117	82
19 ОС	19	26					СЗ				35
1 Б	60	20	22	6	2	2	СЛТР	8	180	1260	882
20 ОС	20	26					СЗ				378
1 Б	55	19	20	6	2	2	СЛТР	8	170	748	524
19 ОС	19	24					СЗ				224
1 Б	55	19	22	6	2	2	СЛТР	7	150	735	588
19 ОС	19	24					СЗ				147
1 ОС	50	18	22	5	3	2	СЛТР	8	180	3438	2407
18 Б	18	20					СЗ				1031
1 Б	50	18	18	5	2	2	СЛТР	7	140	1176	823
18 ОС	18	22					СЗ				353
1 Б	30	14	14	3	2	2	СЛТР	8	130	1105	773
14 Б	14						СЗ				332
1 Б	60	20	20	6	2	2	СЛТР	6	140	882	617
20 ОС	20	24					СЗ				265
1 Б	55	20	20	6	2	2	СЛТР	8	180	990	693
20 ОС	20	24					СЗ				297
1 Б	55	18	20	6	2	3	ВЛСЛ	6	120	1704	1363
18 ОС	18	24					ВЗ				341
1 Б	50	18	18	5	2	2	СЛТР	6	120	1452	1162