

**УТВЕРЖДАЮ:**

Первый заместитель директора  
Департамента природных  
ресурсов и охраны окружающей  
среды Курганской области-  
начальник управления лесного хозяйства

*В.А. Банников* - В.А. Банников

Дата 12.12.2017г.

**Акт  
Лесопатологического обследования 20-М**

лесных насаждений ГКУ «Юргамышское лесничество»

Способ лесопатологического обследования: 1. Визуальный

2. Инструментальный

Место проведения

Участковое лесничество	Урочище (дача)	Квартал (квартала)	Выдел (выделы)	Площадь, га
Мишкинское	Коровинский мастерский участок	17	19	19,1

Лесопатологическое обследование проведено на общей площади 19,1 га.

**Инструментальное обследование лесного участка**

1. Фактическая таксационная характеристика лесного насаждения соответствует (не соответствует) (нужное подчеркнуть) таксационному описанию.  
Ведомость лесных участков с выявленными несоответствиями таксационным описаниям приведена в приложении 1 к Акту.

2. Состояние насаждений:  с нарушенной устойчивостью  
 с утраченной устойчивостью

Причины повреждения: устойчивый низовой пожар 4-10 летней давности средней интенсивности

В том числе:

Заселено (обработано) стволовыми вредителя

Вид вредителя	Порода	Встречаемость (% заселённых деревьев)	Степень заселения лесного насаждения (слабая, средняя, сильная)
Повреждено огнём			

Вид пожара	Порода	Состояние корневых лап		Состояние корневой шейки		Подсушивание луба	
		Процент повреждённых огнём корней	Процент деревьев с данным повреждением	Ожог корневой шейки по окружности (1/4; 2/4; 3/4; более 3/4)	Процент деревьев с данным повреждением	По окружности (1/4; 2/4; 3/4; более 3/4)	Процент деревьев с данным повреждением
УН пож. 4- 10 лет СИ	Осина, береза	Менее 3/4	20				

Поражено болезнями

Вид болезни	Порода	Встречаемость (% поражённых деревьев)	Степень поражения лесного насаждения (слабая, средняя, сильная)

3. Выборке подлежит 20 % деревьев,

В том числе,

Ослабленных \_\_\_\_\_ % (причины назначения) \_\_\_\_\_

Сильно ослабленных \_\_\_\_\_ % (причины назначения) \_\_\_\_\_

Усыхающих \_\_\_\_\_ % (причины назначения) \_\_\_\_\_

Свежего сухостоя \_\_\_\_\_ %

Свежего ветровала \_\_\_\_\_ %

Свежего бурелома 4 %

Старого сухостоя 11 %

Старого бурелома 5 %

Старого ветровала \_\_\_\_\_ %

4. Полнота лесного насаждения после уборки деревьев, подлежащих рубке, составит 0,6

Критическая полнота для данной категории лесных насаждений составляет 0,3.

## 5. ЗАКЛЮЧЕНИЕ

С целью предотвращения негативных процессов или снижения ущерба от их воздействия назначено:

Участковое лесничество	Урочище (дача)	квартал	выдел	Площадь выдела, га	Вид мероприятия	Площадь мероприятия	Порода	Запас на выдел кбм	Крайние сроки проведения
Мишкинское	Коровинский мастерский участок	17	19	19,1	Выборочная санитарная рубка	19,1	Осина, береза	688	2017-2018

Ведомость перечёта деревьев назначенных в рубку и абрис лесного участка прилагается (приложение 2 и 3 к Акту)

6. Меры по обеспечению возобновления не требуются

7. Мероприятия, необходимые для предупреждения или поражения смежных насаждений не требуются

8. Сведения для расчёта понижающего коэффициента стоимости древесины:

Год образования старого сухостоя 2014

основная причина повреждения древесины устойчивый низовой пожар 4-10 летней давности средней интенсивности

Дата проведения обследований 12.09.2017г

Исполнитель работ по проведению лесопатологических обследований:

ФИО А.В.Суворов

  
ПОДПИСЬ



## Ведомость перечета деревьев назначенных в рубку

ВРЕМЕННАЯ ПРОБНАЯ ПЛОЩАДЬ № \_\_\_\_\_

Субъект Российской Федерации Курганская область

Лесничество (лесопарк) Мишкинское участковое квартал 17 выдел 19

Площадь 19,1 га.

Номер очага вредных организмов \_\_ Размер пробной площади 0,15 га.

Таксационная характеристика:

тип леса СЛТРСЗ состав 7ОсЗБ возраст 50 бонитет 2

полнота 0,8 запас на га 180 возобновление отсутствует

Время и причина ослабления лесного насаждения:

устойчивый низовой пожар 4-10 летней давности средней интенсивности

Тип очага вредных организмов: эпизодический, хронический (подчеркнуть).

Фаза развития очага вредных организмов: начальная, нарастания численности, собственно вспышка, кризис (подчеркнуть).

Состояние лесного насаждения, намечаемые мероприятия:

не удовлетворительное, 20%

Исполнитель работ по проведению лесопатологического обследования:

ФИО Сиворов А.В.

Подпись



Дата составления документа 07.12.2017г.

Телефон

83524732238

ВЕДОМОСТЬ ПЕРЕЧЕТА ДЕРЕВЬЕВ

Оборотная сторона

Порода: ОСИНА

Ступени толщины см	Количество деревьев по категориям состояния, шт.																Всего деревьев по ступеням толщины	
	I	II	III	IV		V		VI			ветровал, бурелом			аварийные деревья			шт.	в том числе подлежат рубке, %
				НЗ	З	НЗ	З	НЗ	З	О	НЗ	З	О	НЗ	З	О		
1	2	3	4	5	6	7	8	9	10	11	12	13	14	15	16	17	18	19
8	1	□															13	
12	□	□											□				26	23
16	□	□	□								□		□				22	23
20	□	□											□				23	4
24	□	□	□								□						16	13
28																		
Итого шт	42	40	4								4		10				100	
Запас м³	7,6	6,1	0,8								1		1,1				16,6	
Итого, % от запаса	45	37	5								6		7				100	

Порода: БЕРЕЗА

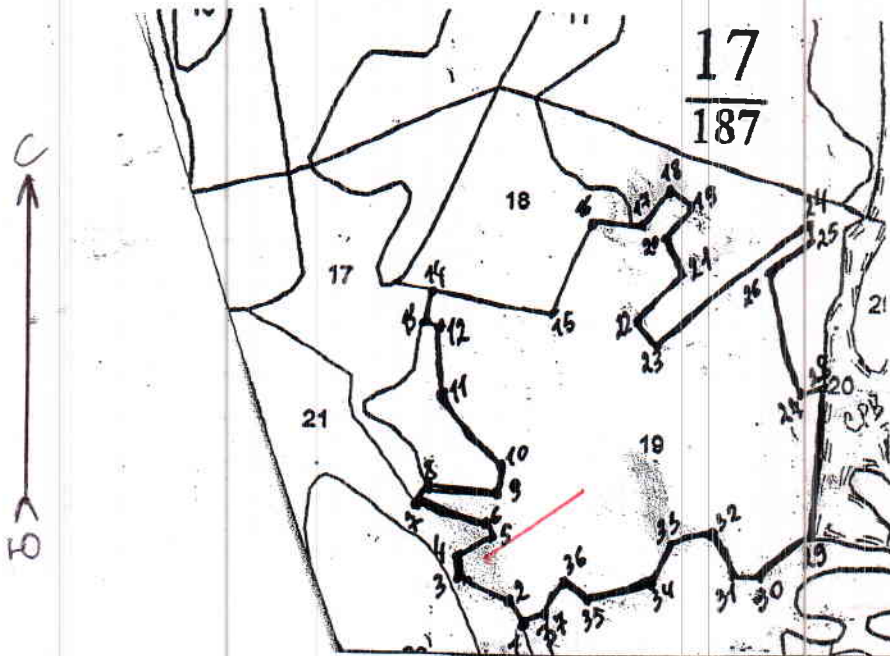
Ступени толщины см	Количество деревьев по категориям состояния, шт.																Всего деревьев по ступеням толщины	
	I	II	III	IV		V		VI			ветровал, бурелом			аварийные деревья			шт.	в том числе подлежат рубке, %
				НЗ	З	НЗ	З	НЗ	З	О	НЗ	З	О	НЗ	З	О		
1	2	3	4	5	6	7	8	9	10	11	12	13	14	15	16	17	18	19
8																		
12	□																4	
16	□										□						1	
20	□							□									9	22
24											□							
28	□							□									5	40
32								□									1	100
Итого шт	15							5									20	
Запас м³	4,3							2,5									6,8	
Итого, % от запаса	63							37									100	

Всего, м³	11,9	6,1	0,8					2,5			1		1,1				23,4	
%	51	26	3					11			4		5				100	

35 3515 10

М 1:10000

**Абрис участка**  
Мишкинское участковое лесничество  
Коровинский мастерский участок  
квартал 17 выдел 19



N выдела	Ленты (круговой площадки) перечета				
	N ленты (площадки)	длина, м	ширина, м	радиус, м	площадь, га
19	1	150	10		0,15
	N-55-11 05, S-63 52 11				

Номера точек	Координаты	Румбы линий	Длина, м
1-2	N-55 11 05, S-63 52 11	СЗ-25	40
2-3		СЗ-65	80
3-4		СЗ-1	30
4-5		СВ-55	50
5-6		СЗ-15	20
6-7		СЗ-65	100
7-8		СВ-30	20
8-9		ЮВ-86	100
9-10		СВ-2	40
10-11		СЗ-40	120
11-12		СЗ-2	90
12-13		СЗ-65	20
13-14		СВ-10	40
14-15		ЮВ-80	170
15-16		СВ-20	140
16-17		ЮВ-80	70
17-18		СВ-30	60

18-19		ЮВ-50	40
19-20		ЮЗ-40	60
20-21		ЮВ-25	60
21-22		ЮЗ-45	90
22-23		ЮВ-40	40
23-24		СВ-50	260
24-25		ЮВ-5	20
25-26		ЮЗ-50	80
26-27		ЮВ-10	160
27-28		СВ-65	40
28-29		ЮЗ-3	210
29-30		ЮЗ-45	80
30-31		СЗ-2	30
31-32		СЗ-25	70
32-33		ЮЗ-70	60
33-34		ЮЗ-25	60
34-35		ЮЗ-75	90
35-36		СЗ-50	40
36-37		ЮЗ-30	50
37-1		ЮЗ-65	30

Условные обозначения:  ленточный пересчет  
 обследуемый участок

Исполнитель работ по проведению лесопатологического исследования:

ФИО СУВОРОВ А.В. Подпись 

Дата составления документа 07.12.2017 Телефон 83524732238



Таксационное описание

ЮРГАМШКОЕ Л-ВО МИЛИНСКОЕ УЧ. Л-ВО (Бывш. КОРОВИНСКОЕ Л-ВО) АР. ИП ПЕРЕЖЕГИН О.В.  
 ЛЕСА, РАС. В СТЕПЯХ, ЛЕСОСТЕП. И ДР.

Квартал: 17

Н в: Пло	Состав	Э л	В	Д	К	Г	Б	Тип	П	Запас	К	Хозяйственные
О: Ы: ладь,	подросл.	я: л: е	о: ы: о	и: л: р	а: ы: а	н: в: и	н: в: и	леса	леса	на выделе, м3	л	распоряжения
е: е: га	почва	: у: м: а	: в: с: м: в:	: и: т: и:	: в: в: и:	: о: в: о: т:	: о: в: о: т:	тип	на	Един: Захламлен:	т	
р: л: а:	рельеф,	: с: е: н:	: а: т: а:	: з: з: е:	: т: р: р:	: т: а:	: т: а:	лесор.	Общий: по:	Сухо: Ре:	С	
	выдела	: н: д:	: т: а: р:	: р: р:	: т: а:	: т: а:	: т: а:	услов.	выдел: порон:	стаз: лин: воз:	Общий: Лик:	
									вид:			

Директор ЕЗ-17-56011

14	8,1	НАМОЧКА	1 Б	40	16	16	4	2	2	СЛТР	, 7	120	300	300	ПРОХ. РУБ. 2 ОЧ. 15%
15	, 9	7Б30С	1 Б 15 ОС	55	19	20	6	2	2	СЛТР	, 6	130	117	82	ПРОХ. РУБ. 2 ОЧ. 15%
16	7,0	7Б30С	1 Б 20 ОС	60	20	22	6	2	2	СЛТР	, 8	180	1260	882	ПРОХ. РУБ. 2 ОЧ. 15%
17	4,4	7Б30С	1 Б 19 ОС	55	19	20	6	2	2	СЛТР	, 8	170	748	524	
18	4,9	8Б20С	1 Б 19 ОС	55	19	22	6	2	2	СЛТР	, 7	150	735	588	
19	19,1	7ОС3В	1 ОС 18 Б	50	18	20	5	3	2	СЛТР	, 8	180	3438	2407	
20	8,4	7Б30С	1 Б 18 ОС	50	18	18	5	2	2	СЛТР	, 7	140	1176	823	
21	8,5	7ОС3В	1 ОС 14 Б	30	14	14	3	2	2	СЛТР	, 8	130	1105	773	
22	6,1	10МВК	1 ИВК	10	3	2	2	1	4	ОС	, 6	5	31	31	
23	6,3	7Б30С	1 Б 20 ОС	60	20	20	6	2	2	СЛТР	, 6	140	882	617	
24	5,5	7Б30С	1 Б 20 ОС	55	20	20	6	2	2	СЛТР	, 8	180	990	693	
25	14,2	8Б20С	1 Б 18 ОС	55	18	20	6	2	3	ВЛСЛ	, 6	120	1704	1363	
26	12,1	8Б20С	1 Б	50	18	18	5	2	2	СЛТР	, 6	120	1452	1162	

Копия верна  
 Директор ГКУ, юрисконсульт  
 лесничества Н.Н. Андреев



ВЫБОР САМУРЬКА 10%

ПРОХ. РУБ. 2 ОЧ.  
15%