


Утверждаю:  
Первый заместитель  
Директор департамента  
природных ресурсов и охраны  
окружающей среды Курганской  
области – начальник управления  
лесного хозяйства

 Банников В.А.  
«27» октября 2017 г.

Акт  
лесопатологического обследования № 20 - Кр  
лесных насаждений ГКУ «Юргамышское лесничество»

Курганская область  
(субъект РФ)

Способ лесопатологического обследования: 1. Визуальный

2. Инструментальный

Место проведения

Участковое лесничество	Урочище (дача)	Квартал	Выдел	Площадь, га
Кировское	Кировский мастерский участок ТОО «Сибирь»	10	18	8,5

Лесопатологическое обследование проведено на общей площади 8,5 га.

Инструментальное обследование лесного участка

1. Фактическая таксационная характеристика лесного насаждения соответствует (не соответствует)  
(нужное подчеркнуть) таксационному описанию.

Причины несоответствия: \_\_\_\_\_

2. Состояние насаждений: с нарушенной устойчивостью

с утраченной устойчивостью

причины повреждения: Воздействие шквалистых и ураганных ветров, повлекшие слом стволов деревьев.

В том числе:

Заселено (отработано) стволовыми вредителями:

Вид вредителя	Порода	Встречаемость (% заселенных деревьев)	Степень заселения лесного насаждения (слабая, средняя, сильная)

Повреждено огнем:

Вид ожара	Порода	Состояние корневых лап		Состояние корневой шейки		Подсушивание луба	
		процент поврежденных корней	процент деревьев с данным повреждением	ожог корневой шейки по окружности (1/4; 2/4; 3/4; более 3/4)	процент деревьев с данным повреждением	по окружности (1/4; 2/4; 3/4; более 3/4)	процент деревьев с данным повреждением

Поражено болезнями:

Вид болезни	Порода	Встречаемость (% пораженных деревьев)	Степень поражения лесного насаждения (слабая, средняя, сильная)

22.3. Выборке подлежит 4 % деревьев

В том числе,

ослабленных \_\_\_\_\_% (причина назначения) \_\_\_\_\_;

полностью ослабленных \_\_\_\_\_% (причина назначения) \_\_\_\_\_;

усыхающих \_\_\_\_\_% (причина назначения) \_\_\_\_\_;

свежего сухостоя \_\_\_\_\_%

свежего ветровала \_\_\_\_\_%

свежего бурелома \_\_\_\_\_%;

старого сухостоя \_\_\_\_\_%;

старого бурелома 4%

старого ветровала \_\_\_\_\_%

аварийных \_\_\_\_\_%.

2.4. Полнота лесного насаждения после уборки деревьев, подлежащих рубке, составит 0,8.

Критическая полнота для данной категории лесных насаждений составляет 0,3.

## ЗАКЛЮЧЕНИЕ

С целью предотвращения негативных процессов или снижения ущерба от их воздействия назначено:

Участковое лесничество	Урочище (дача)	Квартал	Выдел	Площадь, выдела, га	Вид мероприятия	Площадь, мероприятия, га	Порода	Запас на выдел, куб. м	Крайние сроки проведения
Кировское	Кировский мастерский участок	10	18	8,5	Выборочная санитарная рубка	4,3	Ос	30	2017-2018г

Ведомость перечета деревьев, назначенных в рубку, и абрис лесного участка прилагаются (приложение 2 и 3 к Акту).

Меры по обеспечению возобновления:  
Не требуется.

Мероприятия, необходимые для предупреждения повреждения или поражения смежных насаждений:  
Не требуется.

Сведения для расчета степени повреждения:

год образования старого сухостоя \_\_\_\_\_

основная причина повреждения древесины Воздействие шквалистых и ураганных ветров прошлых лет повлекшие слом стволов деревьев.

Дата проведения обследований 29.09.2017

Исполнитель работ по проведению лесопатологического обследования:

ФИО Кавков В.А.

Подпись \_\_\_\_\_

\*\*\* Раздел включается в акт в случае проведения лесопатологического обследования инструментальным способом.

Результаты проведения лесопатологического обследования лесных насаждений заслуженный 2017 г.

Субъект Российской Федерации Курганская область  
 Участковое лесничество Кировское

Лесничество (лесопарк) Юргамышское  
 Урочище (лесная дача) Кировский мастерский участок ТОО «Сибирь»

Номер квартала	Номер выдела	Площадь выдела, га	Целевое назначение лесов	Категория защитных лесов	Номер лесопатологического выдела	Площадь лесопатологического выдела, га	Таксационная характеристика лесного насаждения								число деревьев на пробе, шт.	Распределение деревьев по категориям состояния, % от запаса										Признаки повреждения деревьев	Доля поврежденных деревьев, %	Причина ослабления, повреждения	Поджегит руке, %	Назначенные мероприятия					
							состав	порода	возраст	средняя высота, м	средний диаметр, см	тип леса	полнота	бонитет		запас, куб. м/га	без признаков ослабления	ослабленные	сильно ослабленные	усыхающие	свежий сухой	старый сухой	свежий ветровал	старый ветровал	свежий бурелом					старый бурелом	аварийные деревья	Площадь, га	вид		
1	2	3	4	5	6	7	8	9	10	11	12	13	14	15	16	17	18	19	20	21	22	23	24	25	26	27	28	29	30	31	32	33	34		
10	18	8,5	1*	1a*	1	4,3	90с1Б	Ос	45	17	18	КРТД2	0,8	2	170	100	89	7							4			2*	4	3*	4	ВСП	4,3		
																	30	81	19																

1\* Защитные

1a\* Леса, расположенные в пустынных, полупустынных, лесостепных, лесотундровых зонах, степях, горах (другие защитные леса)

2\* слом ствола под кроной прошлых лет

3\* слом ствола под действием шквалистых и ураганных ветров

4\* Воздействия шквалистых и ураганных ветров прошлых лет, повлекшие слом стволов деревьев

Выборочная санитарная рубка

Показатели, не соответствующие таксационному описанию отмечаются "\*\*".

Исполнитель работ по проведению лесопатологического обследования:

ФИО Равиков В. А. Подпись [подпись]

Дата составления документа 19.10.2017г Телефон 9-10-58

Ведомость перечета деревьев назначенных в рубку

ВРЕМЕННАЯ ПРОБНАЯ ПЛОЩАДЬ N 1

Субъект Российской Федерации Курганская область  
Лесничество (лесопарк) Юргамышское Квартал 10 Выдел 18 Кировский мастерский участок ТОО  
«Сибирь»

Площадь 4,3 га,

Номер очага вредных организмов \_\_\_\_\_ . Размер пробной площади 0,3га

Таксационная характеристика:

тип леса КРД2; состав 9Ос1В ; возраст 45; бонитет 2 ;

полнота 0,8 ; запас на га 170 возобновление \_\_\_\_\_ ;

Время и причина ослабления лесного насаждения:

2014г. Воздействие шквалистых и ураганных ветров прошлых лет повлекшие слом стволов деревьев.

Оп очага вредных организмов: эпизодический, хронический (подчеркнуть).

стаза развития очага вредных организмов: начальная, нарастания численности, собственно вспышка, кризис (подчеркнуть).

Состояние лесного насаждения, намечаемые мероприятия:

Неудовлетворительное, 4%

Исполнитель работ по проведению лесопатологического обследования:

ФИО Ковалев В.А. Подпись 

Дата составления документа 19.10.2017 Телефон 9-10-58

## ВЕДОМОСТЬ ПЕРЕЧЕТА ДЕРЕВЬЕВ

Порода: Берёза

Ступени толщины см	Количество деревьев по категориям состояния, шт.																Всего деревьев по ступеням толщины		
	I	II	III	IV		V		VI			ветровал, бурелом			аварийные деревья			шт.	в том числе подлежат рубке, %	
				НЗ	З	НЗ	З	НЗ	З	О	НЗ	З	О	НЗ	З	О			
1	2	3	4	5	6	7	8	9	10	11	12	13	14	15	16	17	18	19	
12																			
16																	7	0	
20	Г																6	0	
24	Д	:															10	0	
28	В	::															13	0	
32																			
36 и более																			
Итого шт.	25	5															30		
Запас м3	11	26															13.6		
Итого % от запаса	81	19																100	

Порода: Осина

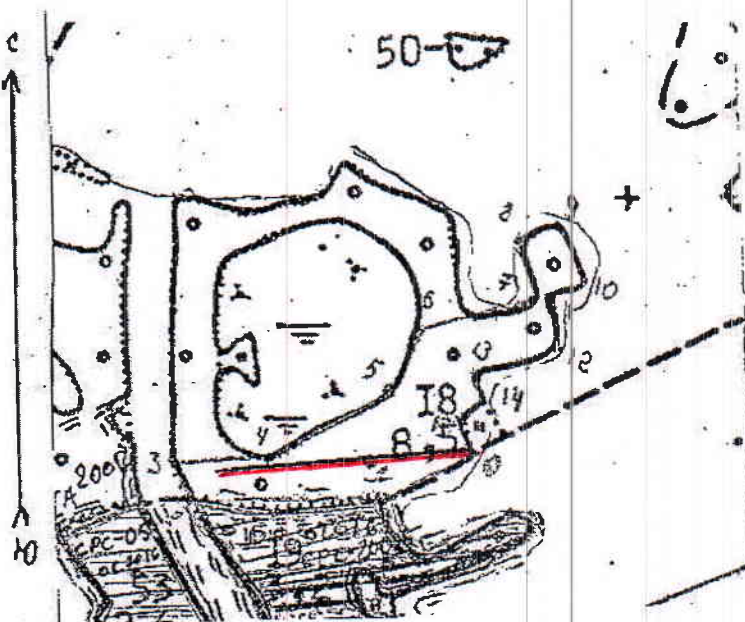
Ступени толщины см	Количество деревьев по категориям состояния, шт.																Всего деревьев по ступеням толщины		
	I	II	III	IV		V		VI			ветровал, бурелом			аварийные деревья			шт.	в том числе подлежат рубке, %	
				НЗ	З	НЗ	З	НЗ	З	О	НЗ	З	О	НЗ	З	О			
1	2	3	4	5	6	7	8	9	10	11	12	13	14	15	16	17	18	19	
8																			
12																			
16																			
20	Б	::											::				20	15	
24	В	::											:				35	6	
28	Г	::											*				25	4	
32	Д																20	0	
36 и более																			
Итого шт.	86	8											6				100		
Запас м3	51.2	4.1											2.6				57.9		
Итого % от запаса	89	7											4					100	

Итого %	87	9											4					100
Объем, кбм	62.2	6.7											2.6				71.5	

Примечание: НЗ- незаселенное, З- заселенное, О-отработанное

**Абрис участка**  
**Кировское участковое лесничество**  
**Кировский мастерский участок ТОО «Сибирь»**  
**Квартал 10 выдел 18**  
**Площадь 4,5**

M 1:10000



N выдела	Ленты (круговой площадки) перечета				
	N ленты (площадки)	длина, м	ширина, м	радиус, м	площадь, га
18	1	300	10		0,3
	N 55° 39. 400' S 063° 48. 082'				

Номера точек	Координаты	Румбы линий	Длина, м
	N 55° 39. 400' S 063° 48. 082'		
0-1	СЗ	85	215
1-2	СЗ	19	54
2-3	ЮВ	82	100
3-4	СВ	75	172
4-5	СВ	20	58
5-6	СВ	82	138
6-7	СЗ	14	61
7-8	СВ	72	45
8-9	ЮВ	22	60
9-10	ЮЗ	70	45
10-11	ЮВ	8	46
11-12	ЮЗ	80	97
12-13	ЮВ	19	31
13-14	ЮЗ	66	38
14-15	ЮВ	25	41
15-0	ЮЗ	75	105

Условные обозначения: Ленточный перече́т.

Исполнитель работ по проведению лесопатологического исследования:

ФИС Ковалев В.А.

Подпись

Дата составления документа 19.10.2017г.

Телефон 9-10-58

Таксационное описание

Квартал: 10

МЛШАНСКИЙ СЕЛЬСКИЙ ЛЕСХОЗ ТОО "СИБИРЬ"  
 Категория зашитности: ДРУГИЕ ЗАЩИТНЫЕ ЛЕСА

Н в:	Пло-:	Состав,	Э л:	В:	Д:	К:	Г:	В:	Тип:	П:	Запас сыродрас-:	К:	Запас на выделе, м3	Хозяйственные:
О:	ы:	подрост,	я:	о:	и:	л:	р:	о:	леса:	л:	О:	л:	леса, м3	распоряжения
М:	д:	почва	р:	е:	а:	л:	в:	н:	на:	н:	В:	Т:	дер:	дер:
е:	га:	рельеф,	с:	м:	в:	о:	т:	т:	лесор:	о:	в:	Ч:	Сухо:	Ре-
р:	п:	особенности	-:	е:	о:	о:	у:	а:	услов:	т:	а:	в:	стоя:	ест:
а:	а:	выдела	н:	т:	р:	з:	з:	а:	а:	а:	а:	р:	выдел:	Общий:
			т:	а:	р:	з:	з:	а:	а:	а:	а:	р:	выдел:	Лик-
			т:	а:	р:	з:	з:	а:	а:	а:	а:	р:	выдел:	вида:

НЕВ. Уч-ки СРЕДИ БЕЗЛЕСН. ПРОСТ.

12 4,3 80С2В 1 ОС 20 10 10 2 1 2 СЛТР ,7 70 301 241 60

10 Б

единичные деревья

10Б 50 18 20

подлесок: ШП РЕДКИЙ

НЕВ. Уч-ки СРЕДИ БЕЗЛЕСН. ПРОСТ.

13 2,1 10Б 1 В 45 17 18 5 2 2 КРТ ,7 130 273 273

Д2

НЕВ. Уч-ки СРЕДИ БЕЗЛЕСН. ПРОСТ.

14 2,0 несомкнувшиеся культуры

5Т5ВВ 4 1 1 РТ 70

ИВ С2

культуры-97 г., ВСПАШКА БОРОЗ., ПОСАДКА РУЧНАЯ, размещение 4,0\*0,7 м, 3700 шт/га, состояние УДОВЛЕТВОРИТЕЛЬНОЕ

1 В 50 18 22 5 2 2 КРТ ,7 140 644 322

18 ОС 18 Д2 322

подлесок: ШП РЕДКИЙ

НЕВ. Уч-ки СРЕДИ БЕЗЛЕСН. ПРОСТ.

15 ,3 90С1В 1 ОС 35 15 16 4 2 2 СЛТР ,5 90 27 24

15 Б С3 3

подлесок: ШП РЕДКИЙ

НЕВ. Уч-ки СРЕДИ БЕЗЛЕСН. ПРОСТ.

17 12,0 70С3В 1 ОС 45 17 18 5 3 2 КРТ ,8 170 2040 1428 3

17 Б 18 Д2 612 2

подлесок: ШП ВИС РЕДКИЙ

НЕВ. Уч-ки СРЕДИ БЕЗЛЕСН. ПРОСТ.

18 8,5 90С1В 1 ОС 45 17 18 5 3 2 КРТ ,8 170 1445 1300 3

17 Б 17 Д2 145 2

подлесок: ШП ВИС РЕДКИЙ

НЕВ. Уч-ки СРЕДИ БЕЗЛЕСН. ПРОСТ.

19 3,2 10Б+ОС 1 В 50 19 20 5 2 2 КРТ ,8 170 544 544

17 Б Д2

подлесок: ШП РЕДКИЙ

НЕВ. Уч-ки СРЕДИ БЕЗЛЕСН. ПРОСТ.

НЕВ. Уч-ки СРЕДИ БЕЗЛЕСН. ПРОСТ.

20 ,9 5В50С 1 В 30 14 14 3 2 2 РТ ,7 90 81 41

14 ОС С2 40

подлесок: ШП РЕДКИЙ

НЕВ. Уч-ки СРЕДИ БЕЗЛЕСН. ПРОСТ.

НЕВ. Уч-ки СРЕДИ БЕЗЛЕСН. ПРОСТ.

ОЗУ: ВОДООХРАННАЯ ЗОНА И ПРИБРЕЖНАЯ ЗАЩИТНАЯ ПОЛОСА

21 5,4 8В20С 1 В 60 18 26 6 2 3 РТ ,5 100 540 432

18 ОС С2 108

подлесок: ШП РЕДКИЙ

НЕВ. Уч-ки СРЕДИ БЕЗЛЕСН. ПРОСТ.

НЕВ. Уч-ки СРЕДИ БЕЗЛЕСН. ПРОСТ.

ОЗУ: ВОДООХРАННАЯ ЗОНА И ПРИБРЕЖНАЯ ЗАЩИТНАЯ ПОЛОСА

ОЗУ: ВОДООХРАННАЯ ЗОНА И ПРИБРЕЖНАЯ ЗАЩИТНАЯ ПОЛОСА

УХОД ЗА КУЛЬТ  
 10082

Копия верна  
 Директор ГКУ "Гослесхоз"  
 Н.И. Андрианов



ПРОХ. РУБ. 2 ОЧ.  
 15% 2001, 2002  
 МК 2007 г., 2008 г.