

УТВЕРЖДАЮ:

Первый заместитель директора Департамента природных ресурсов и охраны окружающей среды Курганской области - начальник управления лесного хозяйства

28.12.2014г.



В. А. Банников

**Акт
лесопатологического обследования № 2-02
лесных насаждений Шагровского лесничества Курганской области**

Способ лесопатологического обследования: 1. Визуальный
2. Инструментальный

Место проведения

Участковое лесничество	Урочище (дача)	Квартал (кварталы)	Выдел (выделы)	Площадь, га
Шагровское	Шагровский мастерский участок, ГЛФ	108	5	16,7

Лесопатологическое обследование проведено на общей площади 16,7 га

Инструментальное обследование лесного участка

1. Фактическая таксационная характеристика лесного насаждения соответствует таксационному описанию. Причины несоответствия:

2. Состояние насаждений: с нарушенной устойчивостью

с утраченной устойчивостью

причины повреждения: воздействие шквалов и ураганных ветров прошлых лет, повлекшие слом стволов деревьев

заселено (отработано) стволовыми вредителями:

Вид вредителя	Порода	Встречаемость (% заселенных деревьев)	Степень заселения (слабая, средняя, сильная)
---------------	--------	---------------------------------------	--

Повреждено огнём:

вид пожара	порода	состояние корневых лап		состояние корневой шейки		подсушивание луба	
		процент поврежденных огнем корней	процент деревьев с данным повреждением	ожог корневой шейки по окружности (1/4, 2/4, 3/4, более 3/4)	процент деревьев с данным повреждением	по окружности (1/4; 2/4; 3/4; более 3/4)	процент деревьев с данным повреждением

Поражено болезнями:

Вид болезни	Порода	Встречаемость (% заселенных деревьев)	Степень заселения (слабая, средняя, сильная)
-------------	--------	---------------------------------------	--

3. Выборке подлежит 21 % запаса

- в том числе
- ослабленных ___%
- сильно ослабленных ___%
- усыхающих ___%
- свежего сухостоя ___%
- свежего ветровала ___%
- свежего бурелома ___%
- старого сухостоя ___%
- старый ветровал ___%
- старый бурелом 21 %
- аварийные деревья %

4. Полнота лесного насаждения после уборки деревьев, подлежащих рубке, составит 0,6

Критическая полнота для данной категории лесных насаждений составляет 0,3

Заключение

С целью предотвращения негативных процессов или снижения ущерба от их воздействия назначено:

Участковое лесничество	Урочище (дача)	Квартал	Выдел	Площадь выдела, га	Вид мероприятия	Площадь мероприятия, га	Порода	Запас на выдел, кубм	Крайние сроки проведения
Шадровское	Шадровский мастерский участок, ГЛФ	108	5	16,7	СРВ	16,70	Ос.Б	701	2017-2018

Ведомость перечета деревьев, назначенных в рубку, абрис лесного участка прилагаются (приложение 2 и 3 к акту)

Меры по обеспечению возобновления: лесовосстановление не планируется

Мероприятия, необходимые для предупреждения повреждения или поражения смежных насаждений: не требуется.

Сведения для расчета степени повреждения: 12.09.2017.

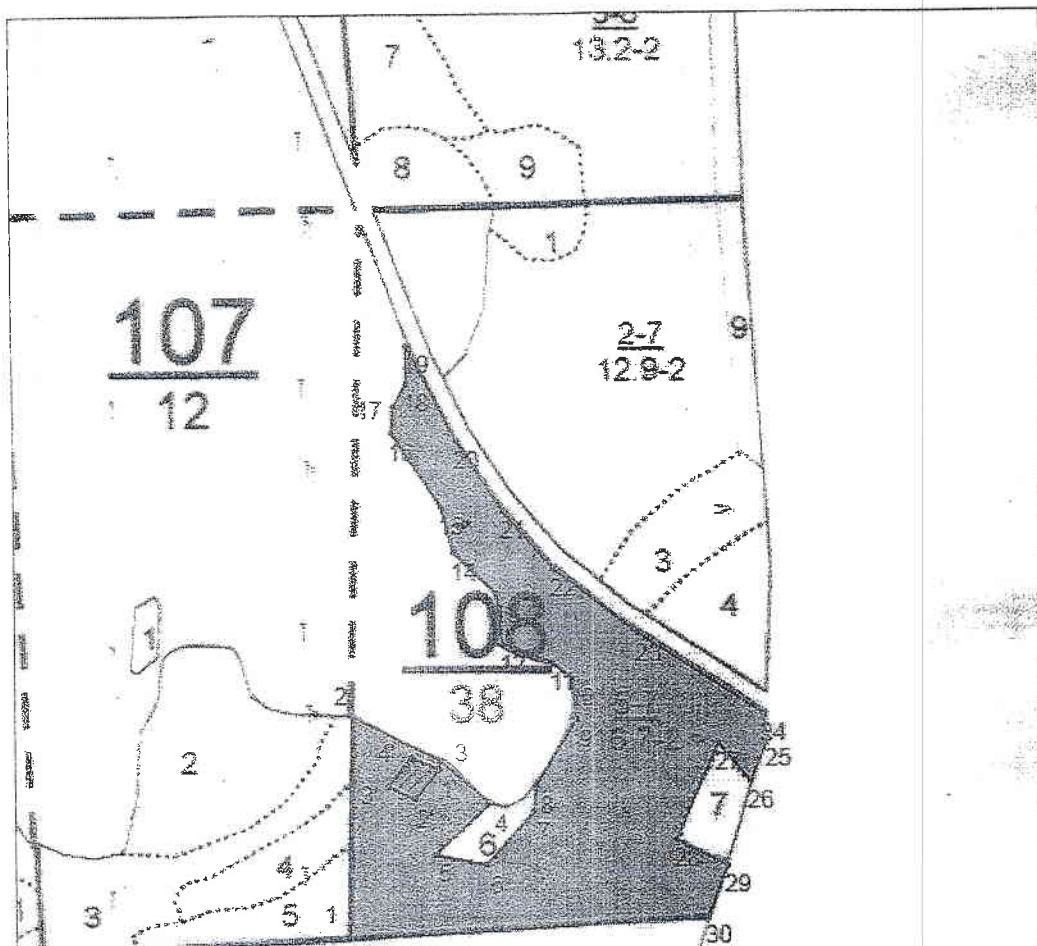
год образования старого сухостоя:

основная причина повреждения древесины: воздействие шквалистых и ураганных ветров прошлых лет, повлекшие слом стволов деревьев

Дата проведения обследования:



Исполнитель работ по проведению лесопатологического обследования: Петелина Р.И.

Абрис участка
 Квартал 108 выдел 5 ГЛФ Шатровский мастерский
 участок
 Шатровского участкового лесничества
 ГКУ "Шатровское лесничество"



Общая площадь: 16.7га
 Эксплуатационная площадь: 16.7 га
 Масштаб: 1 : 10000

Условные обозначения:

-  Эксплуатационная площадь
-  Ленточный пересчет

Выполнил: исполнитель работ по
 проведению
 лесопатологическог
 обследования
 Петелина Р.Н.

Петелина Р.Н. 22.12.2017г.

Основной полигон			
№№	Направление	Румб	Длина м
1 - 2	СЗ	11°00'	296.9
2 - 3	ЮВ	74°30'	131.5
3 - 4	ЮВ	62°00'	87.3
4 - 5	ЮЗ	35°30'	101.2
5 - 6	СВ	89°00'	70.3
6 - 7	СВ	29°30'	94.8
7 - 8	СЗ	4°30'	34.3
8 - 9	СВ	19°00'	102.9
9 - 10	СЗ	18°00'	54.3
10 - 11	СЗ	61°00'	34.0
11 - 12	СЗ	82°00'	70.9
12 - 13	СЗ	18°00'	66.4

13 - 14	СЗ	58°00'	79.1
14 - 15	СЗ	27°00'	62.6
15 - 16	СЗ	45°30'	118.3
16 - 17	СЗ	6°30'	34.6
17 - 18	СВ	17°30'	34.9
18 - 19	СЗ	11°30'	50.5
19 - 20	ЮВ	39°30'	141.9
20 - 21	ЮВ	45°00'	111.9
21 - 22	ЮВ	53°30'	101.4
22 - 23	ЮВ	64°30'	142.2
23 - 24	ЮВ	69°30'	196.2
24 - 25	ЮВ	22°30'	35.8
25 - 26	ЮЗ	11°00'	60.5
26 - 27	СЗ	52°30'	66.3

27 - 28	ЮЗ	11°30'	139.3
28 - 29	ЮВ	75°00'	75.8
29 - 30	ЮЗ	9°00'	73.0
30 - 1	ЮЗ	74°30'	478.9

Полигон 2

Площадь: 0.198 га

Тип: Ленточный пересчет

№№	Направление	Румб	Длина м
3 - 1'	ЮВ	3°00'	12.0
1' - 2'	ЮЗ	27°00'	50.0
2' - 3'	СЗ	78°00'	40.0
3' - 4'	СВ	27°00'	50.0
4' - 1'	ЮВ	78°00'	40.0

Участок ШАТРОВСКИЙ Категория зашитности ЛЕСОПАРКОВАЯ ЧАСТЬ ЗЕЛЕННЫХ ЗОН Квартал 108

№	Площадь	Состав	Подрост	Почва	Высота	Элементы	Возраст	Диаметр	Группы	Виды	Тип	Полнота	Запас сырья	Класс	Запас на выдел	Лес.	МЗ					
1	8	лесные культуры	1	14	К	46	14	12	2	1	2	СВР	0,6	11	9	9						
		10К+С																				
		единичные деревья																				
		10Б																				
		культуры, состояние удовлетворительное																				
		рекреационная характеристика: тип ландшафта гориз. сомкн., класс эстетич. оценки-2, рекреационная оценка-средняя, класс устойчивости-1, проходимость-средняя, просматриваемость-средняя																				
2	12,9	7Б30С	1	24	В	70	24	24	7	3	2	СРГ	0,7	20	258	181	3	7	13	выбор. санрубк 20%		
		повреждение болезни леса, осина, средняя поврежденность, ложный трутовик																				
		рекреационная характеристика: тип ландшафта гориз. сомкн., класс эстетич. оценки-2, рекреационная оценка-средняя, класс устойчивости-2, проходимость-средняя, просматриваемость-средняя																				
3	2,2	болото																				
		низинное, осоковое, мощность торфа 1,0 м, зарастание 20% береза																				
		рекреационная характеристика: тип ландшафта без древ. раст., класс эстетич. оценки-3																				
4	2,0	7Б30С	1	23	В	70	23	24	7	3	2	СРГ	0,7	20	40	28	3	1	2	2	выбор. санрубк 20%	
		повреждение болезни леса, осина, сильная поврежденность, ложный трутовик																				
		рекреационная характеристика: тип ландшафта гориз. сомкн., класс эстетич. оценки-2, рекреационная оценка-средняя, класс устойчивости-2, проходимость-средняя, просматриваемость-средняя																				
		полнота неравномерная																				
6	6,7	7Б30С	1	23	В	65	23	24	7	3	2	СРГ	0,7	20	334	234	3	1	17	17	выбор. санрубк 20%	
		повреждение болезни леса, осина, средняя поврежденность, ложный трутовик																				
		рекреационная характеристика: тип ландшафта гориз. сомкн., класс эстетич. оценки-2, рекреационная оценка-средняя, класс устойчивости-2, проходимость-средняя, просматриваемость-средняя																				
		лесные культуры																				



6,6 лесные культуры

Квартал 108
 Подпись: *Александр Яценко*
 Подпись: *Александр Яценко*