


**УТВЕРЖДАЮ:**

Первый заместитель директора  
Департамента природных  
ресурсов и охраны окружающей  
среды Курганской области-  
начальник управления лесного хозяйства

 - В.А.Банников  
Дата 12.12.2017г.

**Акт  
Лесопатологического обследования № 2-М**

лесных насаждений ГКУ «Юргамышское лесничество»

Способ лесопатологического обследования: 1. Визуальный

2.Инструментальный

Место проведения

Участковое лесничество	Урочище (дача)	Квартал (квартала)	Выдел (выделы)	Площадь, га
Мишкинское	Коровинский мастерский участок	9	49	15,8

Лесопатологическое обследование проведено на общей площади 15,8 га.

**Инструментальное обследование лесного участка**

1. Фактическая таксационная характеристика лесного насаждения соответствует (не соответствует) (нужное подчеркнуть) таксационному описанию.

Ведомость лесных участков с выявленными несоответствиями таксационным описаниям приведена в приложении 1 к Акту.

2. Состояние насаждений: **с нарушенной устойчивостью**   
**с утраченной устойчивостью**

Причины повреждения: устойчивый низовой пожар 4-10 летней давности средней интенсивности

В том числе:

Заселено (обработано) стволовыми вредителя

Вид вредителя	Порода	Встречаемость (% заселённых деревьев)	Степень заселения лесного насаждения (слабая, средняя,
---------------	--------	---------------------------------------	--

			сильная)
--	--	--	----------

Повреждено огнём

Вид пожара	Порода	Состояние корневых лап		Состояние корневой шейки		Подсушивание луба	
		Процент повреждённых огнём корней	Процент деревьев с данным повреждением	Ожог корневой шейки по окружности (1/4; 2/4; 3/4; более 3/4)	Процент деревьев с данным повреждением	По окружности (1/4; 2/4; 3/4; более 3/4)	Процент деревьев с данным повреждением
УН пож. 4- 10 лет СИ	Береза, осина	Менее 3/4	20				

Поражено болезнями

Вид болезни	Порода	Встречаемость (% поражённых деревьев)	Степень поражения лесного насаждения (слабая, средняя, сильная)

3. Выборке подлежит 20 % деревьев,

В том числе,  
Ослабленных \_\_\_\_\_ % (причины назначения) \_\_\_\_\_

Сильно ослабленных \_\_\_\_\_ % (причины назначения) \_\_\_\_\_

Усыхающих \_\_\_\_\_ % (причины назначения) \_\_\_\_\_

Свежего сухостоя 5 % ✓

Свежего ветровала \_\_\_\_\_ %

Свежего бурелома \_\_\_\_\_ %

Старого сухостоя 15 %

Старого бурелома \_\_\_\_\_ %

Старого ветровала \_\_\_\_\_ %

4. Полнота лесного насаждения после уборки деревьев, подлежащих рубке, составит 0,5 ✓

Критическая полнота для данной категории лесных насаждений составляет 0,3.

### 5. ЗАКЛЮЧЕНИЕ

С целью предотвращения негативных процессов или снижения ущерба от их воздействия назначено:

Участковое лесничество	Урочище (дача)	квартал	выдел	Площадь выдела, га	Вид мероприятия	Площадь мероприятия	Порода	Запас на выдел кбм	Крайние сроки проведения
Мишкинское	Коровинский мастерский участок	9	49	15,8	ВСП	15,8	Берёза, осина	253	2017-2018

Ведомость перечёта деревьев назначенных в рубку и абрис лесного участка прилагается (приложение 2 и 3 к Акту)

6. Меры по обеспечению возобновления не требуются

7. Мероприятия, необходимые для предупреждения или поражения смежных насаждений не требуются

8. Сведения для расчёта понижающего коэффициента стоимости древесины:

Год образования старого сухостоя 2012

основная причина повреждения древесины устойчивый низовой пожар 4-10 летней давности средней интенсивности

Дата проведения обследований 12.09.2017г. \*

Исполнитель работ по проведению лесопатологических обследований:

ФИО А.В.Суворов

  
ПОДПИСЬ





Ведомость перечета деревьев назначенных в рубку

ВРЕМЕННАЯ ПРОБНАЯ ПЛОЩАДЬ № 2

Субъект Российской Федерации Курганская область.

Лесничество (лесопарк) Мишкинское участковое. Квартал 9. Выдел 49.

Площадь 15,8 га.

Номер очага вредных организмов \_\_ Размер пробной площади 0,3 га.

Таксационная характеристика:

тип леса РТС2 состав 7Б3Ос возраст 40 бонитет 3

полнота 0,6 запас на га 80 возобновление отсутствует

Время и причина ослабления лесного насаждения:

2008г. устойчивый низовой пожар 4-10 летней давности средней интенсивности

Тип очага вредных организмов: эпизодический, хронический (подчеркнуть).

Фаза развития очага вредных организмов: начальная, нарастания численности, собственно вспышка, кризис (подчеркнуть).

Состояние лесного насаждения, намечаемые мероприятия:

Удовлетворительное, 20%

Исполнитель работ по проведению лесопатологического обследования:

ФИО Суворов А.К.

Подпись 

Дата составления документа 07.12.2017г.

Телефон 8 35247 32230



ВЕДОМОСТЬ ПЕРЕЧЕТА ДЕРЕВЬЕВ

Порода: Береза

Ступени толщины см	Количество деревьев по категориям состояния, шт.																Всего деревьев по ступеням толщины		
	I	II	III	IV		V		VI			ветровал, бурелом			аварийные деревья			шт.	в том числе подлежат рубке, %	
				НЗ	З	НЗ	З	НЗ	З	О	НЗ	З	О	НЗ	З	О			
1	2	3	4	5	6	7	8	9	10	11	12	13	14	15	16	17	18	19	
8	1:	□																13	
12	☒:	□				└												26	
16	:	☒:	·			·		:										22	
20	☒::	□				·												23	
24	□	1:	·					:										16	
28																		0	
32																		0	
Итого шт	42	40	4			10		4										100	
Запас м3	7,6	6,1	0,8			1,1		1										6,7	
Итого % от запаса	45	37	5			7		6										100	

Порода: Осина

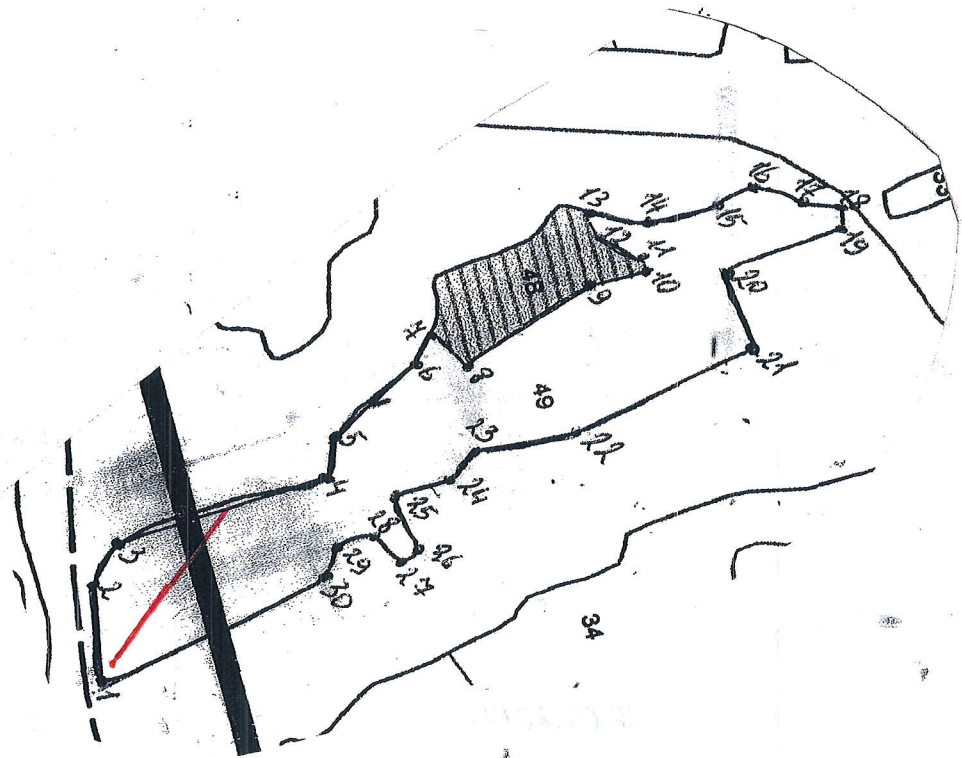
Ступени толщины см	Количество деревьев по категориям состояния, шт.																Всего деревьев по ступеням толщины		
	I	II	III	IV		V		VI			ветровал, бурелом			аварийные деревья			шт.	в том числе подлежат рубке, %	
				НЗ	З	НЗ	З	НЗ	З	О	НЗ	З	О	НЗ	З	О			
1	2	3	4	5	6	7	8	9	10	11	12	13	14	15	16	17	18	19	
12	4																	4	
16	1																	1	
20	7							2										9	
24																		0	
28	3							2										5	
32								1										1	
Итого шт	15							5										20	
Запас м3	4,3							2,5										6,8	
Итого % от запаса	63							37										100	

Всего м <sup>3</sup>	11,9	6,1	0,8			1,1		3,5										23,5	
%	51	26	3			5		15										100	

Примечание: НЗ - незаселенное, З - заселенное, О - отработанное вредителями.

М 1:10000

**Абрис участка**  
Мишкинское участковое лесничество  
Коровинский мастерский участок  
квартал 9 выдел 49



N выдела	Ленты (круговой площадки) перечета				
	N ленты (площадки)	длина, м	ширина, м	радиус, м	площадь, га
49	1	300	10		0,3
	N-55 14 40, S-63 58 14				

Номера точек	Координаты	Румбы линий	Длина, м
1-2	N-55 14 49, S-63 58 10	СЗ-80	130
2-3		СЗ-40	60
3-4		СЗ-1	300
4-5		СЗ-60	60
5-6		СЗ-25	150
6-7		СЗ-40	40
7-8		СВ-60	60
8-9		СЗ-15	200
9-10		СВ-5	80
10-11		СЗ-89	20
11-12		ЮЗ-40	70
12-13		ЮЗ-10	40
13-14		СВ-25	80
14-15		СВ-2	100
15-16		СЗ-5	50

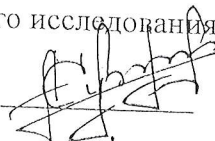
16-17		CB-35	70
17-18		CB-20	50
18-19		IOB-75	30
19-20		IO3-3	160
20-21		IOB-85	110
21-22		IOB-5	260
22-23		IO3-5	140
23-24		IOB-30	50
24-25		IO3-2	70
25-26		CB-75	70
26-27		IOB-20	30
27-28		IO3-60	50
28-29		IO3-1	50
29-30		IOB-50	50
30-1		IOB-10	330

Условные обозначения:  ленточный перечет,  
 обследуемый участок,

Исполнитель работ по проведению лесопатологического исследования:

ФИО СУВОРОВ А.В.

Подпись



Дата составления документа 07.02.2019 Телефон 8(35247)3-22-39



