

УТВЕРЖДАЮ:

Первый заместитель директора
Департамента природных ресурсов и охраны окружающей
среды Курганской области -
начальник Управления лесного хозяйства



В. А. Банников

14 февраля 2018 г

Акт
лесопатологического обследования № 2-МА/1
лесных насаждений Варгашинского лесничества Курганской области

Способ лесопатологического обследования:

1. Визуальный

V

2. Инструментальный

Место проведения

Участковое лесничество	Урочище (дача)	Квартал (кварталы)	Выдел (выделы)	Площадь, га
Марайское	Шастовский	33	1	2,6
Марайское	Шастовский	33	2	1,7
Марайское	Шастовский	33	4	1,7
Марайское	Шастовский	33	5	1,5
Марайское	Шастовский	33	10	0,7
Марайское	Шастовский	33	11	1,2
Марайское	Шастовский	33	13	1,3
Марайское	Шастовский	33	24	0,7
Марайское	Шастовский	33	28	0,9
Марайское	Шастовский	33	30	1,1
Марайское	Шастовский	33	35	5,3
Марайское	Шастовский	33	36	1,1
Марайское	Шастовский	33	37	0,3
Марайское	Шастовский	33	38	2,6
Марайское	Шастовский	33	40	2,6
Марайское	Шастовский	33	41	0,3
Марайское	Шастовский	33	42	2,8
Марайское	Шастовский	33	43	4,8
Марайское	Шастовский	33	45	4,8
Марайское	Шастовский	33	46	3,3
Марайское	Шастовский	33	47	8,3
Марайское	Шастовский	33	48	1,7
Марайское	Шастовский	33	49	4,3
Марайское	Шастовский	33	50	0,1
Марайское	Шастовский	33	52	0,3
Марайское	Шастовский	33	53	2,2

Марайское	Шастовский	33	54	10,1
Марайское	Шастовский	33	56	4,5
Марайское	Шастовский	33	57	5
Марайское	Шастовский	33	59	15,5
Марайское	Шастовский	33	60	1,3
Марайское	Шастовский	33	61	0,2
Марайское	Шастовский	33	62	0,1
Марайское	Шастовский	33	63	0,2
Марайское	Шастовский	33	64	0,1
Марайское	Шастовский	33	66	1,9
Марайское	Шастовский	33	67	0,4
Марайское	Шастовский	33	68	3,3
Марайское	Шастовский	33	70	1,5
Марайское	Шастовский	33	71	2
Марайское	Шастовский	33	72	4,7
Марайское	Шастовский	33	73	0,9
Марайское	Шастовский	33	74	1,1
Марайское	Шастовский	33	75	3,2
Марайское	Шастовский	33	76	0,2
Марайское	Шастовский	33	79	0,2
Марайское	Шастовский	33	80	2,4
Марайское	Шастовский	33	81	0,6
Марайское	Шастовский	33	82	1,9
Марайское	Шастовский	33	83	7,3
Марайское	Шастовский	33	84	2,2
Марайское	Шастовский	33	85	4,5
Марайское	Шастовский	33	86	1,5
Марайское	Шастовский	33	87	0,3
Марайское	Шастовский	33	88	0,6
Марайское	Шастовский	33	89	0,7
Марайское	Шастовский	33	90	0,9
Марайское	Шастовский	33	91	1,1
Марайское	Шастовский	33	92	0,4
Марайское	Шастовский	33	93	1
Марайское	Шастовский	33	94	0,2
Марайское	Шастовский	33	95	0,2
Марайское	Шастовский	33	97	2,8
Марайское	Шастовский	33	98	0,4
Марайское	Шастовский	33	100	0,4
Марайское	Шастовский	33	101	0,2
Марайское	Шастовский	33	102	2,9
Марайское	Шастовский	33	103	0,7
Марайское	Шастовский	33	104	1,5
Марайское	Шастовский	33	106	0,9
Марайское	Шастовский	33	107	0,6
Марайское	Шастовский	33	108	0,8
Марайское	Шастовский	33	109	2,2
Марайское	Шастовский	33	110	4,3
Марайское	Шастовский	33	111	0,5
Марайское	Шастовский	33	112	1,1

Марайское	Шастовский	33	113	5,2
Марайское	Шастовский	33	115	14,5
Марайское	Шастовский	33	117	11
Марайское	Шастовский	33	118	2
Марайское	Шастовский	33	119	1
Марайское	Шастовский	33	120	0,4
Марайское	Шастовский	33	121	1,8
Марайское	Шастовский	33	122	2
Марайское	Шастовский	33	124	9,1
Марайское	Шастовский	33	126	6
Марайское	Шастовский	33	127	0,6
Марайское	Шастовский	33	128	0,4
Марайское	Шастовский	33	129	0,4
Марайское	Шастовский	33	130	0,3
Марайское	Шастовский	33	131	0,9
Марайское	Шастовский	33	132	2,8
Марайское	Шастовский	33	133	15,9
Марайское	Шастовский	33	134	2,2
Марайское	Шастовский	33	135	2,4
Марайское	Шастовский	33	136	0,4
Марайское	Шастовский	33	137	0,7
Марайское	Шастовский	33	138	1,1
Марайское	Шастовский	33	140	0,5
Марайское	Шастовский	43	1	0,4
Марайское	Шастовский	43	2	0,9
Марайское	Шастовский	43	3	1,1
Марайское	Шастовский	43	5	4,9
Марайское	Шастовский	43	6	0,2
Марайское	Шастовский	43	7	0,9
Марайское	Шастовский	43	8	0,8
Марайское	Шастовский	43	9	1,9
Марайское	Шастовский	43	10	0,4
Марайское	Шастовский	43	11	0,2
Марайское	Шастовский	43	13	0,2
Марайское	Шастовский	43	14	2,2
Марайское	Шастовский	43	16	0,6
Марайское	Шастовский	43	17	2
Марайское	Шастовский	43	18	2,9
Марайское	Шастовский	43	19	1,5
Марайское	Шастовский	43	21	13,3
Марайское	Шастовский	43	22	0,4
Марайское	Шастовский	43	23	0,3
Марайское	Шастовский	43	24	8
Марайское	Шастовский	43	25	0,3
Марайское	Шастовский	43	26	0,2
Марайское	Шастовский	43	27	0,5
Марайское	Шастовский	43	28	8,3
Марайское	Шастовский	43	29	2,8
Марайское	Шастовский	43	30	1,3
Марайское	Шастовский	43	31	0,2

Марайское	Шастовский	43	32	4,2
Марайское	Шастовский	43	33	2
Марайское	Шастовский	43	34	2,2
Марайское	Шастовский	43	35	0,7
Марайское	Шастовский	43	36	3,3
Марайское	Шастовский	43	37	0,6
Марайское	Шастовский	43	38	0,7
Марайское	Шастовский	43	39	0,5
Марайское	Шастовский	43	40	4,1
Марайское	Шастовский	43	42	0,6
Марайское	Шастовский	43	43	7,1
Марайское	Шастовский	43	45	0,3
Марайское	Шастовский	43	46	0,3
Марайское	Шастовский	43	47	0,2
Марайское	Шастовский	43	48	0,1
Марайское	Шастовский	43	49	10
Марайское	Шастовский	43	50	1,6
Марайское	Шастовский	43	51	0,5
Марайское	Шастовский	43	53	1,6
Марайское	Шастовский	43	54	10,8
Марайское	Шастовский	43	55	3,1
Марайское	Шастовский	43	56	0,5
Марайское	Шастовский	43	57	0,2
Марайское	Шастовский	43	58	0,5
Марайское	Шастовский	43	59	0,5
Марайское	Шастовский	48	1	3,6
Марайское	Шастовский	48	2	3,8
Марайское	Шастовский	48	30	1,4
Марайское	Шастовский	48	31	1,6
Марайское	Шастовский	48	33	3,5
Марайское	Шастовский	48	34	18,9
Марайское	Шастовский	48	36	4,7
Марайское	Шастовский	48	37	2
Марайское	Шастовский	48	38	0,9
Марайское	Шастовский	48	39	6,8
Марайское	Шастовский	48	42	0,8
Марайское	Шастовский	48	43	1
Марайское	Шастовский	48	44	1
Марайское	Шастовский	48	45	1,1
Марайское	Шастовский	48	46	2,1
Марайское	Шастовский	48	48	1,6
Марайское	Шастовский	48	49	0,6
Марайское	Шастовский	48	50	11,9
Марайское	Шастовский	48	51	0,3
Марайское	Шастовский	48	52	0,8
Марайское	Шастовский	48	53	1,2
Марайское	Шастовский	48	54	0,5
Марайское	Шастовский	48	55	0,3
Марайское	Шастовский	48	56	1,4
Марайское	Шастовский	48	57	4,4

Марайское	Шастовский	48	58	4,5
Марайское	Шастовский	48	59	3,7
Марайское	Шастовский	48	61	0,6
Марайское	Шастовский	48	62	0,5
Марайское	Шастовский	151	1	3,3
Марайское	Шастовский	151	2	1,1
Марайское	Шастовский	151	3	2,2
Марайское	Шастовский	151	4	3
Марайское	Шастовский	151	5	6,8
Марайское	Шастовский	151	6	3,3
Марайское	Шастовский	151	7	9
Марайское	Шастовский	151	8	1
Марайское	Шастовский	151	9	19,8
Марайское	Шастовский	151	10	2,4
Марайское	Шастовский	151	12	0,8
Марайское	Шастовский	151	13	1,1
Марайское	Шастовский	151	14	0,8
Марайское	Шастовский	151	15	0,4
Марайское	Шастовский	151	16	9
Марайское	Шастовский	151	17	2,6
Марайское	Шастовский	151	18	9
Марайское	Шастовский	151	19	3,8
Марайское	Шастовский	151	20	5,4
Марайское	Шастовский	151	21	19
Марайское	Шастовский	151	22	12,5
Марайское	Шастовский	151	23	0,1
Марайское	Шастовский	151	24	0,3
Марайское	Шастовский	151	25	0,2
Марайское	Шастовский	151	26	0,1
Марайское	Шастовский	151	27	0,1
Марайское	Шастовский	151	28	0,2
Марайское	Шастовский	151	29	0,1
Марайское	Шастовский	151	30	1,8
Марайское	Шастовский	151	31	1,5
Марайское	Шастовский	151	32	0,2
Марайское	Шастовский	151	33	3,5
Марайское	Шастовский	151	34	20,9
Марайское	Шастовский	151	35	6
Марайское	Шастовский	151	36	0,8
Марайское	Шастовский	151	37	2
Марайское	Шастовский	151	39	3,3
Марайское	Шастовский	151	40	1,2
Марайское	Шастовский	151	41	2,5
Марайское	Шастовский	151	42	1,3
Марайское	Шастовский	151	46	0,3
Марайское	Шастовский	152	1	0,2
Марайское	Шастовский	152	2	0,2
Марайское	Шастовский	152	3	0,1
Марайское	Шастовский	152	7	1,1
Марайское	Шастовский	152	8	6,2

Марайское	Шастовский	152	9	1,6
Марайское	Шастовский	152	10	4,4
Марайское	Шастовский	152	11	0,7
Марайское	Шастовский	152	12	0,9
Марайское	Шастовский	152	13	1,3
Марайское	Шастовский	152	14	5,5
Марайское	Шастовский	152	15	0,8
Марайское	Шастовский	152	16	27,2
Марайское	Шастовский	152	17	1,4
Марайское	Шастовский	152	19	0,5
Марайское	Шастовский	152	20	2,1
Марайское	Шастовский	152	21	0,9
Марайское	Шастовский	152	22	1,8
Марайское	Шастовский	152	24	4
Марайское	Шастовский	152	26	1,2
Марайское	Шастовский	152	27	1,1
Марайское	Шастовский	152	28	4,3
Марайское	Шастовский	152	29	2,1
Марайское	Шастовский	152	30	1,1
Марайское	Шастовский	152	31	2,3
Марайское	Шастовский	152	32	3,6
Марайское	Шастовский	152	33	0,9
Марайское	Шастовский	152	34	0,9
Марайское	Шастовский	152	35	0,9
Марайское	Шастовский	152	36	0,8
Марайское	Шастовский	152	37	2,2
Марайское	Шастовский	152	38	1,7
Марайское	Шастовский	152	39	0,5
Марайское	Шастовский	152	40	0,5
Марайское	Шастовский	152	41	2,2
Марайское	Шастовский	152	42	2
Марайское	Шастовский	152	43	0,5
Марайское	Шастовский	152	44	1,4
Марайское	Шастовский	152	45	9,6
Марайское	Шастовский	152	46	0,8
Марайское	Шастовский	152	47	0,3
Марайское	Шастовский	152	49	0,8
Марайское	Шастовский	152	52	1,3
Марайское	Шастовский	152	53	3,6
Марайское	Шастовский	152	54	1,7
Марайское	Шастовский	152	58	0,1
Марайское	Шастовский	159	2	4
Марайское	Шастовский	159	3	3,2
Марайское	Шастовский	159	4	2,4
Марайское	Шастовский	159	6	0,5
Марайское	Шастовский	159	8	22
Марайское	Шастовский	159	9	2,4
Марайское	Шастовский	159	10	2,9
Марайское	Шастовский	159	11	2,2
Марайское	Шастовский	159	12	4,3

Марайское	Шастовский	159	13	1,6
Марайское	Шастовский	159	15	0,7
Марайское	Шастовский	159	16	0,5
Марайское	Шастовский	159	17	0,7
Марайское	Шастовский	159	19	2,4
Марайское	Шастовский	159	20	0,8
Марайское	Шастовский	159	21	1,3
Марайское	Шастовский	165	1	0,9
Марайское	Шастовский	165	2	9,5
Марайское	Шастовский	165	3	0,6
Марайское	Шастовский	165	4	5,3
Марайское	Шастовский	165	5	0,7
Марайское	Шастовский	165	12	1,6
Марайское	Шастовский	165	14	2,9
Марайское	Шастовский	165	15	4,6
Марайское	Шастовский	165	16	6
Марайское	Шастовский	165	19	1,3
Марайское	Шастовский	165	21	2,5
Марайское	Шастовский	165	22	6,3
Марайское	Шастовский	165	23	6,1
Марайское	Шастовский	165	24	7
Марайское	Шастовский	165	25	10
Марайское	Шастовский	165	26	3,5
Марайское	Шастовский	165	27	2,5
Марайское	Шастовский	165	28	7,3
Марайское	Шастовский	165	29	0,3
Марайское	Шастовский	165	30	0,7
Марайское	Шастовский	165	31	2
Марайское	Шастовский	165	32	6
Марайское	Шастовский	165	34	0,4
Марайское	Шастовский	165	37	4,8
Марайское	Шастовский	165	38	3,9
Марайское	Шастовский	165	40	7,9
Марайское	Шастовский	165	42	2
Марайское	Шастовский	165	44	1
Марайское	Шастовский	165	46	3,1
Марайское	Шастовский	165	53	3,7
Марайское	Шастовский	165	54	3,6
Марайское	Шастовский	165	56	1
Марайское	Шастовский	165	57	3,2
Марайское	Шастовский	165	60	8,2
Итого				894,0

Лесопатологическое обследование проведено на общей площади 894,0 га.

1. Визуальное лесопатологическое обследование.

Наземное

V

Дистанционное

1.1. На площади 894,0 га фактическая таксационная характеристика лесного насаждения соответствует (не соответствует) таксационному описанию (нужное подчеркнуть).

Причины несоответствия _____

Список участков с выявленными несоответствиями приведен в приложении 1 к настоящему Акту.

1.2. Лесные насаждения с нарушенной и утраченной устойчивостью выявлены на площ

Участковое лесничество	Урочище (дача)	Площадь, га		Причина ослабления (гибели)
		с нарушенной устойчивостью	с утраченной устойчивостью	
Итого				

Состояние обследованных лесных насаждений приведено в – приложениях 4 и 5 к настоящему Акту

1.3. В обследованных лесных участках прогнозируется:

Прогноз	Площадь, га
Ослабление лесных насаждений	
Усыхание лесных насаждений	
Развитие очагов вредных	

1.4. Обнаружено загрязнение лесного участка отходами и выбросами:

промышленными

бытовыми

Вид загрязнения	Размеры загрязнения			Объем, кубм	Площадь загрязнения, га
	длина, м	ширина, м	высота, м		

Заключение

Оценка текущего санитарного и лесопатологического состояния лесных насаждений, назначенные профилактические мероприятия по защите лесов, агитационные мероприятия:

1. Санитарное и лесопатологическое состояние лесных насаждений - удовлетворительное
2. Площадь здоровых насаждений (с категорией состояния менее 1.5) составила 894,0 га
3. Насаждений с утраченной устойчивостью в результате повреждения непарным шелкопрядом, не выявлено.
4. Усыхание насаждений, поврежденных другими неблагоприятными факторами прогнозируется на площади 0 га.

Дата проведения обследования

сентябрь 2017 года

Исполнитель работ по проведению лесопатологического обследования:

Мифтахов Т. А.

ФИО

Подпись

Результаты проведения лесопатологического обследования лесных насаждений за сентябрь месяц 2017 года

Субъект Российской Федерации Курганская область

Лесничество Варгашино

Участковое лесничество Марайское

Урочище (лесная дача) Шастовский мастерский участок

Номер квартала	Номер выдела	Площадь выдела	Целевое назначение лесов	Категория защитных лесов	Номер лесопатологического выдела	Площадь лесопатологического выдела, га	Таксационная характеристика лесного насаждения										Число деревьев на пробе, шт	Распределение деревьев по категориям состояния, % от запаса										Признаки повреждения деревьев	Доля поврежденных деревьев, %	Причина ослабления, повреждения	Подлежит рубке, %	Назначаемые мероприятия							
							Состав	порода	возраст	средняя высота, м	средний диаметр, см	тип леса	полнота	бонитет	запас, куб.м/га	без признаков ослабления		ослабленные	слабоослабленные	усыхающие	свежий сухой	старый сухой	свежий ветровал	старый ветровал	свежий бурелом	старый бурелом	аварийные деревья					вид	площадь, га						
																																		8	9	10	11	12	13
33	1	2,6	Защитные	148			6Б4ОС+Б	Б	85	22	36	СВСЛ	0,4	3	100		75	25																114		812			
33	13	1,3	Защитные	148			8Б2С+ОС	Б	40	17	16	СЛТР	0,7	2	130		85	15																153		630			
33	28	0,9	Защитные	143			8Б2С+ОС	Б	40	17	16	СЛТР	0,7	2	130		85	14	1															111		610			
33	40	2,6	Защитные	143			4Б2Б2ОС2С	Б	85	23	28	СВСЛ	0,6	3	180		85	13	2															114	1	630			
33	42	2,8	Защитные	143			10Б	Б	55	22	22	СВСЛ	0,9	2	230		85	10	4	1														111		610			
33	43	4,8	Защитные	143			10Б+ОС+С	Б	85	22	28	СВСЛ	0,5	3	130		85	12	3															114	1	812			
33	47	8,3	Защитные	143			6Б1ОСЗБ	Б	70	21	26	ВЛСЛ	0,5	3	130		80	18	2															111	3	812			
33	48	1,7	Защитные	143			10Б+ОС	Б	60	21	22	СВСЛ	0,7	2	180		80	17	3															114		812			
33	49	4,3	Защитные	143			9Б1ОС	Б	70	20	24	ВЛСЛ	0,6	3	140		75	23	2															153		630			
33	53	2,2	Защитные	143			6Б1Б2С1С	Б	80	23	28	РТ	0,6	2	160		85	14		1													111	5	630				
33	54	10,1	Защитные	143			6Б2Б1ОС1С	Б	55	21	20	СВСЛ	0,7	2	180		85	12	3															114		630			
33	56	4,5	Защитные	143			8Б1Б1ОС+С	Б	85	23	30	СВСЛ	0,6	3	170		85	11	3	1														111		812			
33	57	5	Защитные	143			8Б2ОС	Б	60	20	20	СЛТР	0,6	2	140		83	17																114	3	630			
33	68	3,3	Защитные	143			10Б+ОС	Б	80	22	30	ВЛСЛ	0,4	3	100		80	15	4	1														111		630			
33	72	4,7	Защитные	143			9Б1ОС+Б	Б	85	21	28	СВСЛ	0,4	3	100		85	10	5															114		812			
33	83	7,3	Защитные	143			10Б+ОС+С	Б	85	21	32	СВСЛ	0,6	3	150		85	14	1															153	1	812			
33	85	4,5	Защитные	143			9Б1ОС	Б	50	19	18	СВСЛ	0,8	2	170		85	13	2															111		630			
33	86	1,5	Защитные	143			10Б+ОС	Б	60	21	20	СЛТР	0,8	2	200		70	29	1															114		610			
33	97	2,8	Защитные	143			7Б3ОС	Б	65	21	22	СВСЛ	0,5	2	130		75	28	2															111		630			
33	102	2,9	Защитные	143			10Б+ОС+Б	Б	65	21	22	СВСЛ	0,6	2	150		85	15																114	1	610			
33	104	1,5	Защитные	143			10Б	Б	60	20	20	СВСЛ	0,8	2	180		83	15	2															111		812			
33	107	0,6	Защитные	143			10Б	Б	55	19	18	СВСЛ	0,7	2	150		85	15																114		812			
33	108	0,8	Защитные	143			8Б2ОС+Б	Б	70	19	24	ВЛСЛ	0,4	3	80		85	15																153	1	812			
33	110	4,3	Защитные	143			9Б1ОС	Б	70	20	24	СВСЛ	0,6	3	140		85	15																111	2	630			
33	113	5,2	Защитные	143			9Б1ОС+Б	Б	65	21	22	СВСЛ	0,7	2	180		70	30																114		630			
33	115	14,5	Защитные	143			8Б2ОС	Б	35	12	10	ВЛСЛ	0,6	3	60		85	14	1															111		630			
33	117	11	Защитные	143			10Б+ОС+Б	Б	75	21	24	СВСЛ	0,6	3	150		85	15																113	1	812			
33	122	2	Защитные	143			9Б1ОС	Б	60	20	22	СВСЛ	0,6	2	140		85	15																153		630			
33	124	9,1	Защитные	143			8Б2ОС+Б	Б	65	20	22	ВЛСЛ	0,6	3	140		83	17																111		630			
33	126	6	Защитные	143			7ОСЗБ	ОС	60	19	24	ВЛСЛ	0,6	3	150		85	15																114		812			
33	132	2,8	Защитные	143			9Б1ОС	Б	75	21	24	СВСЛ	0,6	3	150		85	14	1															153	1	812			
33	133	15,9	Защитные	143			8Б2ОС+Б	Б	65	22	22	СВСЛ	0,7	2	180		80	20																111		630			
33	134	2,2	Защитные	143			10Б+ОС	Б	60	22	20	СВСЛ	0,8	2	210		85	15																114		610			
33	138	1,1	Защитные	143			9Б1ОС	Б	65	20	22	ВЛСЛ	0,6	3	140		85	13	2															111	6	630			
43	1	0,4	Защитные	143			6Б4ОС+Б	Б	55	18	20	СВСЛ	0,5	3	100		85	14		1														114		610			
43	2	0,9	Защитные	143			7Б3ОС	Б	55	19	20	СВСЛ	0,7	2	150		80	18	2																111		812		
43	3	1,1	Защитные	143			8Б2ОС+Б	Б	65	18	22	СВСЛ	0,5	3	100		83	17																114	3	630			
43	9	1,9	Защитные	143			6Б4ОС	Б	60	18	22	ВЛСЛ	0,6	3	120		80	15	4	1														111		630			
43	17	2	Защитные	143			6Б2Б2ОС+С+Б	Б	65	21	22	СВСЛ	0,6	2	150		85	10	5															114		812			
43	21	13,3	Защитные	143			7Б3ОС	Б	45	18	16	СВСЛ	0,9	2	180		85	14	1															153	1	812			
43	24	8	Защитные	143			6Б4ОС	Б	60	18	22	ВЛСЛ	0,6	3	120		85	13	2															111		630			
43	28	8,3	Защитные	143			8Б2ОС	Б	60	22	22	СЛТР	0,7	2	180		70	29	1															114		610			
43	29	2,8	Защитные	143			7Б3ОС	Б	60	20	22	СВСЛ	0,6	2	140		75	28	2															111		630			
43	32	4,2	Защитные	143			9Б1ОС	Б	65	19	22	ВЛСЛ	0,6	3	130		85	15																114	1	610			
43	34	2,2	Защитные	143			9Б1ОС+Б+ОС	Б	60	20	22	СВСЛ	0,7	2	160		83	15	2															111		812			
43	35	0,7	Защитные	143			10Б	Б	60	18	22	ВЛСЛ	0,5	3	100		85	15																114		812			
43	36	3,3	Защитные	143			8Б2ОС	Б	60	19	22	ВЛСЛ	0,5	3	110		85	15																153	1	812			
43	43	7,1	Защитные	143			7Б3ОС	Б	65	21	22	СЛТР	0,6	2	150		85	15															111	2	630				
43	53	1,6	Защитные	143			10Б	Б	60	19	22	ВЛСЛ	0,5	3	110		70	30																114		630			
43	54	10,8	Защитные	143			10Б+ОС	Б	60	20	22	СВСЛ	0,6	2	14																								

Результаты проведения лесопатологического обследования в лесных насаждениях, поврежденных вредителями леса (хвое-листогрызущими) за сентябрь месяц 2017 года

Субъект Российской Федерации Курганская область

Лесничество Варгашиновское

Участковое лесничество Марайское

Урочище (лесная дача) Шастовский мастерский участок

Номер квартала	Номер выдела	Площадь выдела, га	Целевое назначение лесов	Категория защитных лесов	Номер лесопатологического выдела	Площадь лесопатологического выдела, га	Таксационная характеристика лесного насаждения										Вид вредителя	Доля поврежденных деревьев, % от количества	Распределение деревьев по степени объедания кроны, % от числа стволов				Фаза развития вредителя	Назначенные мероприятия		
							состав	порода	возраст	средняя высота, м	средний диаметр, см	тип леса	полнота	бонитет	запас, куб.м/га	до 25 %			26-49 %	50-75 %	более 75 %	вид		площадь, га	Сроки проведения	
1	2	3	4	5	6	7	8	9	10	11	12	13	14	15	16	17	18	19	20	21	22	23	24	25	26	
33	1	2,6	Защитные	148			6Б4ОС+Б	Б	85	22	36	СВСЛ	0,4	3	100	НШ	0					яйцо				
33	13	1,3	Защитные	148			8Б2С+ОС	Б	40	17	16	СЛТР	0,7	2	130	НШ	0					яйцо				
33	28	0,9	Защитные	143			8Б2С+ОС	Б	40	17	16	СЛТР	0,7	2	130	НШ	5	5				яйцо				
33	40	2,6	Защитные	143			4Б2Б2ОС2С	Б	85	23	28	СВСЛ	0,6	3	180	НШ	0					яйцо				
33	42	2,8	Защитные	143			10Б	Б	55	22	22	СВСЛ	0,9	2	230	НШ	2	2				яйцо				
33	43	4,8	Защитные	143			10Б+ОС+С	Б	85	22	28	СВСЛ	0,5	3	130	НШ	0					яйцо				
33	47	8,3	Защитные	143			6Б1ОС3Б	Б	70	21	26	ВЛСЛ	0,5	3	130	НШ	0					яйцо				
33	48	1,7	Защитные	143			10Б+ОС	Б	60	21	22	СВСЛ	0,7	2	180	НШ	0					яйцо				
33	49	4,3	Защитные	143			9Б1ОС	Б	70	20	24	ВЛСЛ	0,6	3	140	НШ	4	4				яйцо				
33	53	2,2	Защитные	143			6Б1Б2С1С	Б	80	23	28	РТ	0,6	2	160	НШ	0					яйцо				
33	54	10,1	Защитные	143			6Б2Б1ОС1С	Б	55	21	20	СВСЛ	0,7	2	180	НШ	0					яйцо				
33	56	4,5	Защитные	143			8Б1Б1ОС+С	Б	85	23	30	СВСЛ	0,6	3	170	НШ	5	5				яйцо				
33	57	5	Защитные	143			8Б2ОС	Б	60	20	20	СЛТР	0,6	2	140	НШ	0					яйцо				
33	68	3,3	Защитные	143			10Б+ОС	Б	80	22	30	ВЛСЛ	0,4	3	100	НШ	2	2				яйцо				
33	72	4,7	Защитные	143			9Б1ОС+Б	Б	85	21	28	СВСЛ	0,4	3	100	НШ	0					яйцо				
33	83	7,3	Защитные	143			10Б+ОС+С	Б	85	21	32	СВСЛ	0,6	3	150	НШ	3	3				яйцо				
33	85	4,5	Защитные	143			9Б1ОС	Б	50	19	18	СВСЛ	0,8	2	170	НШ	0					яйцо				
33	86	1,5	Защитные	143			10Б+ОС	Б	60	21	20	СЛТР	0,8	2	200	НШ	5	5				яйцо				
33	97	2,8	Защитные	143			7Б3ОС	Б	65	21	22	СВСЛ	0,5	2	130	НШ	0					яйцо				
33	102	2,9	Защитные	143			10Б+ОС+Б	Б	65	21	22	СВСЛ	0,6	2	150	НШ	0					яйцо				
33	104	1,5	Защитные	143			10Б	Б	60	20	20	СВСЛ	0,8	2	180	НШ	5	5				яйцо				
33	107	0,6	Защитные	143			10Б	Б	55	19	18	СВСЛ	0,7	2	150	НШ	0					яйцо				
33	108	0,8	Защитные	143			8Б2ОС+Б	Б	70	19	24	ВЛСЛ	0,4	3	80	НШ	0					яйцо				
33	110	4,3	Защитные	143			9Б1ОС	Б	70	20	24	СВСЛ	0,6	3	140	НШ	8	8				яйцо				
33	113	5,2	Защитные	143			9Б1ОС+Б	Б	65	21	22	СВСЛ	0,7	2	180	НШ	0					яйцо				
33	115	14,5	Защитные	143			8Б2ОС	Б	35	12	10	ВЛСЛ	0,6	3	60	НШ	10	10				яйцо				
33	117	11	Защитные	143			10Б+ОС+Б	Б	75	21	24	СВСЛ	0,6	3	150	НШ	17	17				яйцо				
33	122	2	Защитные	143			9Б1ОС	Б	60	20	22	СВСЛ	0,6	2	140	НШ	0					яйцо				
33	124	9,1	Защитные	143			8Б2ОС+Б	Б	65	20	22	ВЛСЛ	0,6	3	140	НШ	5	5				яйцо				
33	126	6	Защитные	143			7ОС3Б	ОС	60	19	24	ВЛСЛ	0,6	3	150	НШ	0					яйцо				
33	132	2,8	Защитные	143			9Б1ОС	Б	75	21	24	СВСЛ	0,6	3	150	НШ	0					яйцо				
33	133	15,9	Защитные	143			8Б2ОС+Б	Б	65	22	22	СВСЛ	0,7	2	180	НШ	5	5				яйцо				
33	134	2,2	Защитные	143			10Б+ОС	Б	60	22	20	СВСЛ	0,8	2	210	НШ	0					яйцо				
33	138	1,1	Защитные	143			9Б1ОС	Б	65	20	22	ВЛСЛ	0,6	3	140	НШ	0					яйцо				
43	1	0,4	Защитные	143			6Б4ОС+Б	Б	55	18	20	СВСЛ	0,5	3	100	НШ	0					яйцо				
43	2	0,9	Защитные	143			7Б3ОС	Б	55	19	20	СВСЛ	0,7	2	150	НШ	0					яйцо				

159	11	2,2	Эксплуатационные		6Б1Ос3Б+Б	Б, Ос	70	23	28	РТ С2	0,7	2	200	НШ	0					яйцо			
159	12	4,3	Эксплуатационные		5Б2Ос3Б	Б, Ос	85	24	32	СВСЛ Е2	0,7	2	200	НШ	4	4				яйцо			
159	15	0,7	Эксплуатационные		10Б	Б	35	15	14	СВСЛ Е2	0,8	2	120	НШ	4	4				яйцо			
159	19	2,4	Эксплуатационные		5Б3Б2Ос	Б, Ос	80	23	28	СВСЛ Е2	0,7	2	200	НШ	0					яйцо			
165	1	0,9	Эксплуатационные		10Б+0с	Б, Ос	50	19	20	РТ С2	0,9	2	190	НШ	0					яйцо			
165	2	9,5	Эксплуатационные		7Б2Б1Ос	Б, Ос	85	24	32	СЛТР С3	0,6	2	170	НШ	20	20				яйцо			
165	4	5,3	Эксплуатационные		7Б2Б1Ос	Б, Ос	85	24	36	СЛТР С3	0,5	2	140	НШ	0					яйцо			
165	22	6,3	Эксплуатационные		5Б3Ос1Б1Ос	Б, Ос	30	13	10	СВСЛ Е2	0,5	2	80	НШ	2	2				яйцо			
165	24	7	Эксплуатационные		7Б2Ос1С	Б, Ос	30	13	10	СВСЛ Е2	0,7	2	80	НШ	2	2				яйцо			
165	26	3,5	Эксплуатационные		10Б+0с	Б, Ос	30	13	10	РТ С2	0,7	2	80	НШ	0					яйцо			
165	27	2,5	Эксплуатационные		10Б	Б	30	13	12	РТ С2	0,4	2	50	НШ	5	5				яйцо			
165	28	7,3	Эксплуатационные		10Б+0с	Б, Ос	65	23	24	РТ С2	0,7	2	200	НШ	5	5				яйцо			
165	30	0,7	Эксплуатационные		10Б+0с	Б, Ос	50	19	20	СВСЛ Е2	0,6	2	130	НШ	0					яйцо			
165	37	4,8	Эксплуатационные		8Б2Б+Ос	Б, Ос	75	24	28	СЛТР С3	0,7	2	200	НШ	2	2				яйцо			
165	38	3,9	Эксплуатационные		9Б1Ос	Б, Ос	55	19	20	СВСЛ Е2	0,6	2	130	НШ	0					яйцо			
165	40	7,9	Эксплуатационные		8Б2Б+Ос	Б, Ос	75	21	24	ВЛСЛ Е3	0,4	3	100	НШ	19	19				яйцо			
165	46	0,8	Эксплуатационные		10Б+Ос	Б, Ос	60	20	22	СВСЛ Е2	0,6	2	140	НШ	0					яйцо			

Показатели, не соответствующие таксационному описанию отмечаются " * "

" ** " Расшифровка кодов категорий защитных лесов

143 - леса, расположенные в пустынных, полупустынных, лесостепных, лесотундровых зонах, степях, горах.

148 - запретные полосы лесов, расположенные вдоль водных объектов

149 - нерестоохранные полосы лесов

Исполнитель работ по проведению лесопатологического обследования:

ФИО Мидфтахов Т. А.

Подпись



Дата составления документа

21.12.2017 года

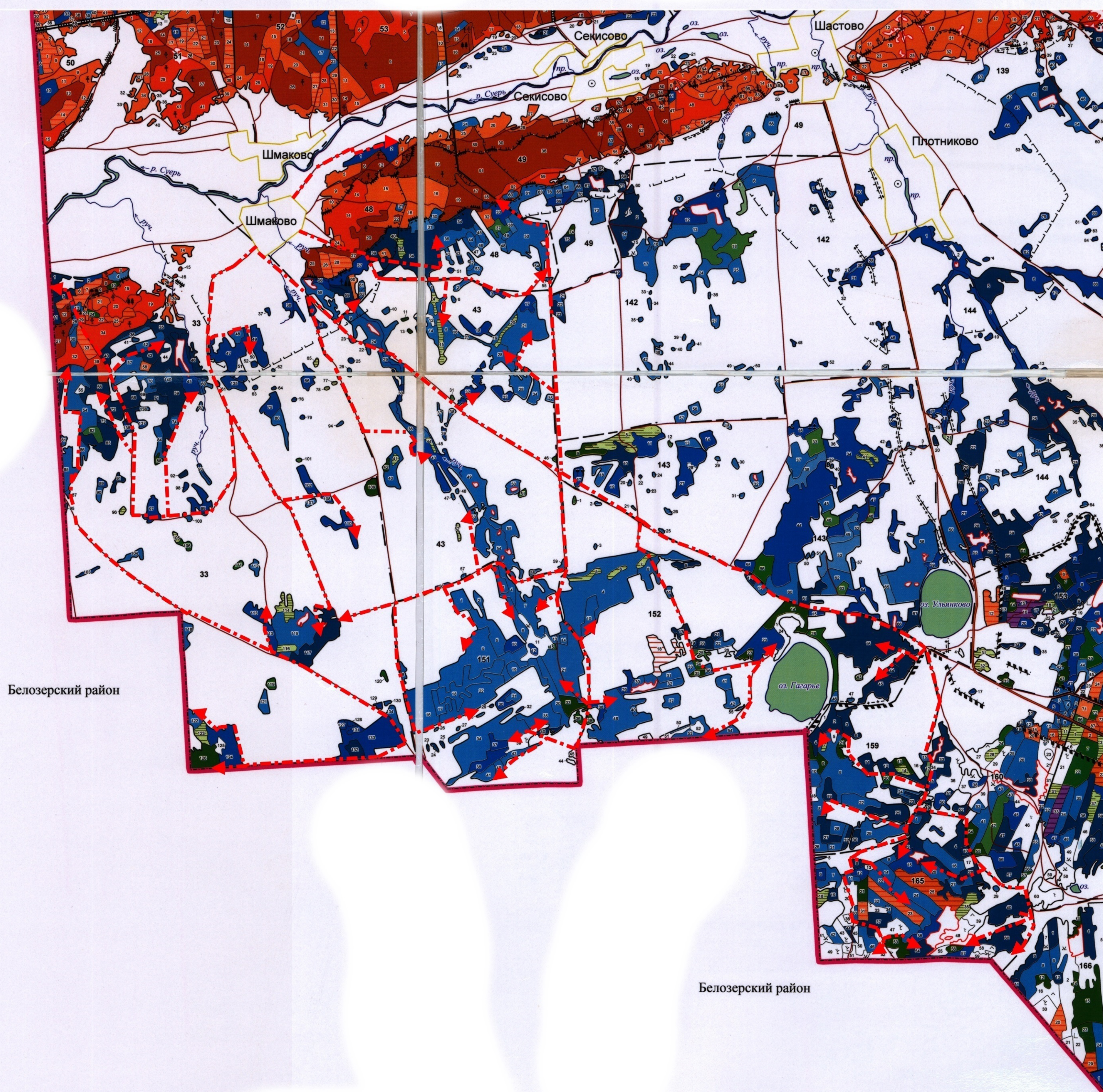
Телефон

8-937-323-66-34

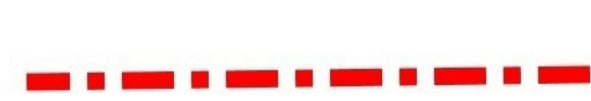
СХЕМАТИЧЕСКИЙ ПЛАН ВИЗУАЛЬНОГО ЛПО

В Шастовском мастерском участке
Марайского участкового лесничества
ГУ "Варгашинское лесничество"
Курганской области

Площадь 894,0 га

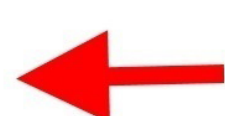


Исполнитель:  Т.А.Мифтахов



Ходовые линии

Дата 21. 12. 2017 года



Направление маршрутного хода