

УТВЕРЖДАЮ:

Первый заместитель директора Департамента природных ресурсов и охраны окружающей среды Курганской области - начальник управления лесного хозяйства

13.10.2019г  
Дата:



В. А. Банников

**Акт  
лесопатологического обследования № 2-Км  
лесных насаждений Каргапольского лесничества Курганской области**

Способ лесопатологического обследования: 1. Визуальный   
2. Инструментальный

**Место проведения**

Участковое лесничество	Урочище (дача)	Квартал (кварталы)	Выдел (выделы)	Площадь, га
Каргапольское	Майский мастерский участок	66	38	2,2

Лесопатологическое обследование проведено на общей площади 2,2 га

**2. Инструментальное обследование лесного участка**

2.1. Фактическая таксационная характеристика лесного насаждения не соответствует (не соответствует) (нужное подчеркнуть) таксационному описанию.

Причины несоответствия: ошибка при лесоустройстве

2.2. Состояние насаждений: с нарушенной устойчивостью   
с утраченной устойчивостью

причины повреждения: Устойчивый низовой пожар 4-10 летней давности низкой интенсивности

Заселено (отработано) стволовыми вредителями:

Вид вредителя	Порода	Встречаемость (% заселенных деревьев)	Степень заселения лесного насаждения (слабая, средняя, сильная)

Поврежденно огнём:

Вид пожара	Порода	Состояние корневых лап		Состояние корневой шейки		Подсушивание луба	
		процент поврежденных огнём корней	процент деревьев с данным повреждением	ожог корневой шейки по окружности (1/4; 2/4; 3/4; более 3/4)	процент деревьев с данным повреждением	по окружности (1/4; 2/4; 3/4; более 3/4)	процент деревьев с данным повреждением
Устойчивый низовой	Береза			<3/4	10	<3/4	10
	Осина			<3/4	41	<3/4	41

**Поражено болезнями:**

Вид болезни	Порода	Встречаемость (%) пораженных деревьев)	Степень поражения лесного насаждения (слабая, средняя, сильная)

2.3. Выборке подлежит 16 % деревьев,

в том числе:

ослабленных \_\_\_\_\_ %  
 сильно ослабленных \_\_\_\_\_ %  
 усыхающих \_\_\_\_\_ %  
 свежего сухостоя 3 %  
 свежего ветровала \_\_\_\_\_ %  
 свежего бурелома \_\_\_\_\_ %  
 старого ветровала 7 %  
 старого бурелома \_\_\_\_\_ %  
 старого сухостоя 6 %  
 аварийных деревьев \_\_\_\_\_ %

2.4. Полнота лесного насаждения после уборки деревьев, подлежащих рубке, составит 0,5

Критическая полнота для данной категории лесных насаждений составляет 0,3

**Заключение**

С целью предотвращения негативных процессов или снижения ущерба от их воздействия назначено:

Участковое лесничество	Урочище (дача)	Квартал	Выдел	Площадь выдела, га	Вид мероприятия	Площадь мероприятия, га	Порода	Запас на выделе, кубм	Крайние сроки проведения
Каргапольское	Майский мастерский участок	66	38	2,2	ВСП	1,6	Б	35	2020

Ведомость перечета деревьев, назначенных в рубку, и абрис лесного участка прилагаются (приложение 2 и 3 к Акту)

Меры по обеспечению возобновления: не требуются

Мероприятия, необходимые для предупреждения повреждения или поражения смежных насаждений: не требуется

Сведения для расчета степени повреждения:

год образования старого сухостоя: 2011

основная причина повреждения: Устойчивый низовой пожар 4-10 летней давности низкой интенсивности

Дата проведения обследований: 29.09.2017

Исполнитель работ по проведению лесопатологического обследования:

ФИО Мельников И.Б.

Подпись 

**Ведомость перечета деревьев назначенных в рубку**  
ВРЕМЕННАЯ ПРОБНАЯ ПЛОЩАДЬ № 2

Субъект Российской Федерации: Курганская область  
Лесничество: Каргапольское, Участковое лесничество: Каргапольское  
Мастерский участок: Майское  
Квартал: 66, Выдел: 38, Площадь: 2,2 га,  
Номер очага вредных организмов \_\_\_\_\_ размер пробной площади 1,6 га,  
Таксационная характеристика:  
тип леса СМР С<sub>3</sub>; состав 7630с; возраст 55; бонитет 2  
; полнота 96; запас на га 140; возобновление \_\_\_\_\_  
Время и причина ослабления лесного насаждения: \_\_\_\_\_  
сухостью по ходу процедуры ЛС

Тип очага вредных организмов: эпизодический, хронический (подчеркнуть).

Фаза развития очага вредных организмов: начальная, нарастание численности, собственно  
вспышка, кризис (подчеркнуть)

Состояние лесного насаждения, намечаемые мероприятия: Неудовлетворительное  
ВСП 16%, 35 мЗ

Привязка пробной площади: N 55° 39' 24" E 063° 58' 28"

Исполнитель работ по проведению лесопатологического обследования:

Должность Директор ООО "Сибирь"  
ФИО Мельников И.В. Подпись [Подпись]  
Дата составления документа 29.09.2017г. Телефон: \_\_\_\_\_

**Ведомость лесных участков с выявленными несоответствиями таксационным описаниям**

Источник данных	Год проведения лесосурействва	Номер квартала	Номер выдела	Площадь выдела, га	Целевое назначения лесов	Категория защитных лесов	Номер лесопатологического выдела	Площадь лесопатологического выдела, га	Таксационная характеристика										Заложено пробных площадей	
									состав	порода	возраст, лет	средняя высота, м	средний диаметр, см	тип леса	тип условий местопрорастания	плотота	бонитет	запас, куб.м / га	количество, шт.	общая площадь, га
ТО	2009	66	38	2,2	Защит.	1	2	1,6	10Б	Б	55	20	20	СЛТР	С3	0,6	2	140	1	1,6
Ф	2017	66	38	2,2	Защит.	1	2	1,6	7Б3Ос	Б	55	20	20	СЛТР	С3	0,6	2	140	1	1,6

Примечание:

ТО - таксационные описания

Ф - фактическая характеристика лесного насаждения

1 - Леса, расп. в степях, лесостепях . и др.

Исполнитель работ по проведению лесопатологического обследования:

Должность Директор ООО «Центавр»

ФИО И.Б.Мельников



Подпись

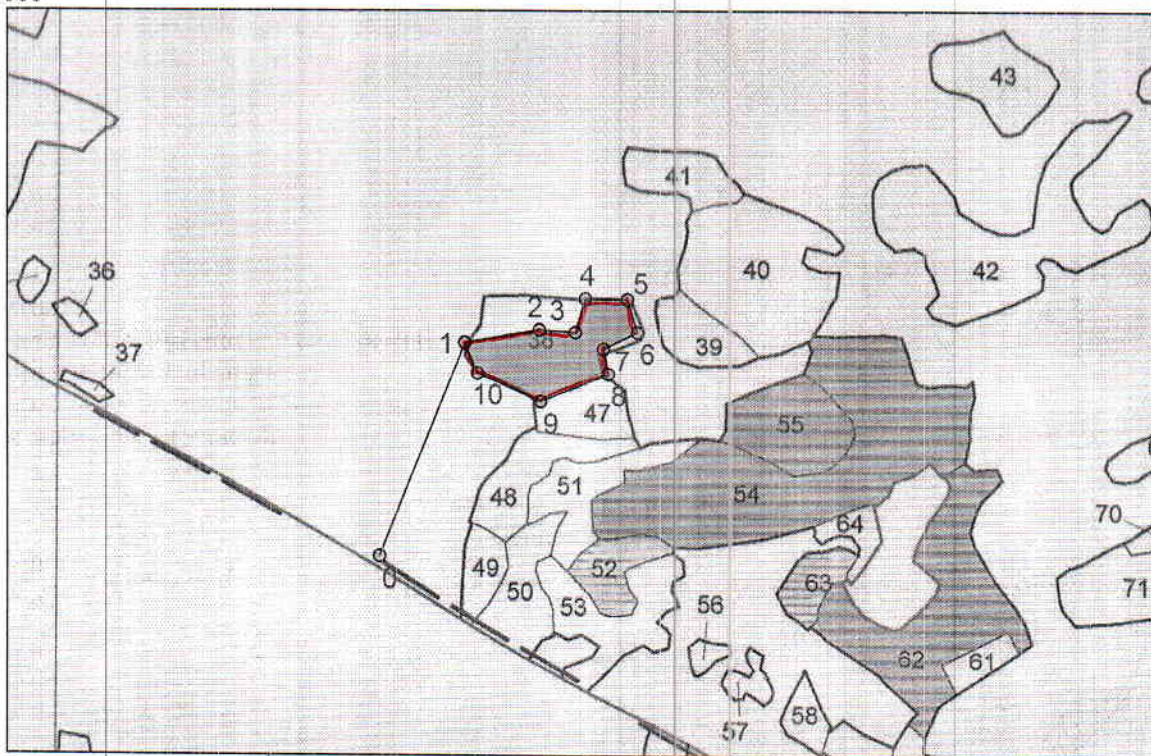
29.09.2017г



Приложение 3  
к акту лесопатологического обследования  
ГКУ "Каргапольское лесничество"  
Каргапольское участковое лесничество  
Майский мастерский участок

Абрис участка  
квартал 66 выдел 38  
площадь 1,6 га

M 1 : 10000



№ выдела	Ленты (круговые площадки) перечёта				
	№ ленты (площадки)	Длина, м	Ширина, м	Радиус, м	Площадь, га

Номера точек	Координаты		Румбы линий	Длина, м
	Широта	Долгота		
0 - 1			СВ 10° 00'	303.0
1 - 2			СВ 68° 00'	100.0
2 - 3			СВ 82° 00'	48.0
3 - 4			СВ 5° 00'	46.0
4 - 5			СВ 79° 00'	56.0
5 - 6			ЮВ 29° 00'	45.0
6 - 7			ЮЗ 52° 00'	50.0
7 - 8			ЮВ 23° 00'	34.0
8 - 9			ЮЗ 56° 00'	97.0
9 - 10			СЗ 78° 00'	92.0
10 - 1			СЗ 35° 22'	44.0

Условные обозначения:

— сплошной перерчет,  
координаты привязки

55° 39' 271"

063° 58' 878"

Исполнитель работ по проведению лесопатологического обследования:

ФИО Мельников И.Б. \_\_\_\_\_ Подпись И.Б. Мельников

Дата составления документа 29.09.17 Телефон \_\_\_\_\_

Таксационное описание

ООО "ЦЕНТАВР" ГУ "КАРГАПОЛЬСКОЕ Л-ВО" КАРГАПОЛЬСКОЕ УЧ. Л-ВО МАЙСКИЙ М.УЧ.  
ЛЕСА, РАС. В СТЕПЯХ, ЛЕСОСТЕП И ДР.

квартал: 66

Н в:	Пло-	Состав,	Э л:	В:	О:	В:	И:	К:	Г:	В:	Тип:	П:	Запас	на	выделе,	МЗ	Хозяйственные:
О в:	ладь,	подрост,	я: л	е:	с:	ы:	а:	л:	р:	и:	О:	л:	е:	с:	а:	л:	распоряжения:
М л:	почва,	почесок,	р: е	с:	ы:	а:	и:	л:	и:	н:	л:	н:	с:	а:	л:	т:	дер.
е е:	гельеф,	почва,	с: е	а:	о:	о:	т:	л:	е:	с:	о:	б:	у:	х:	о:	р:	е:
р л:	особенности	рельеф,	н: н	т:	з:	з:	е:	у:	с:	л:	о:	в:	о:	с:	т:	о:	б:
а:	выдела	выдела	н: т	а:	р:	р:	т:	а:	в:	ы:	д:	е:	л:	н:	в:	о:	з:

32	, 1	10Б+ОС	1 Б	55	18	20	6	2	3	РТ	, 4	80	8	8			
поллесок: ШП ВИС РЕДКИЙ ПЛОТНОТА НЕРАВНОМЕРНАЯ																	
33	4, 4	5Б1ОС2Б2ОС+Б	1 Б	55	20	20	6	2	2	СЛТР	, 5	90	396	198	40	79	79
поллесок: ВИС ШП СРЕДНИЙ ПЛОТНОТА НЕРАВНОМЕРНАЯ, НАСАЖДЕНИЕ РАЗНОВОЗРАСТНОЕ																	
34	, 6	10Б+ОС	1 Б	70	21	28	7	3	3	РТ	, 5	130	78	78	2		
поллесок: ШП ВИС СМ СРЕДНИЙ СОСТАВ НЕОДНОРОДНЫЙ, ПЛОТНОТА НЕРАВНОМЕРНАЯ, НАСАЖДЕНИЕ РАЗНОВОЗРАСТНОЕ																	
35	, 2	10Б	1 Б	70	20	26	7	3	3	РТ	, 4	90	18	18	2		
поллесок: ШП ВИС РЕДКИЙ ПЛОТНОТА НЕРАВНОМЕРНАЯ, НАСАЖДЕНИЕ РАЗНОВОЗРАСТНОЕ																	
36	, 1	10Б+Б	1 Б	55	20	20	6	2	2	РТ	, 6	140	14	14			
поллесок: ШП РЕДКИЙ НАСАЖДЕНИЕ РАЗНОВОЗРАСТНОЕ																	
37	, 1	10Б	1 Б	60	19	24	6	2	3	РТ	, 4	80	8	8			
поллесок: ШП РЕДКИЙ НАСАЖДЕНИЕ РАЗНОВОЗРАСТНОЕ																	
38	2, 2	10Б	1 Б	55	20	20	6	2	2	СЛТР	, 6	140	308	308			
поллесок: ШП РЕДКИЙ НАСАЖДЕНИЕ РАЗНОВОЗРАСТНОЕ																	
39	, 8	10Б	1 Б	55	20	20	6	2	2	СЛТР	, 6	140	112	112			
поллесок: ШП РЕДКИЙ НАСАЖДЕНИЕ РАЗНОВОЗРАСТНОЕ																	
40	3, 0	7Б3ОС	1 Б	60	22	22	6	2	2	СЛТР	, 7	180	540	378	162		
поллесок: ШП РЕДКИЙ НАСАЖДЕНИЕ РАЗНОВОЗРАСТНОЕ																	
41	, 8	6Б4ОС	1 Б	60	21	22	6	2	2	СЛТР	, 6	140	112	67	45		
поллесок: ШП РЕДКИЙ НАСАЖДЕНИЕ РАЗНОВОЗРАСТНОЕ																	



*Копия*  
*Итого*  
*СЗЛ*  
*Средство-ссыл*