

УТВЕРЖДАЮ:

Первый заместитель директора  
Департамента природных  
ресурсов и охраны окружающей  
среды Курганской области -  
начальник управления лесного  
хозяйства

 В.А.Банников

03.11.2017г.

**АКТ**  
**лесопатологического обследования №192 - Мо**  
лесных насаждений Варгашинского лесничества Курганской области

Способ лесопатологического обследования: 1. Визуальный

2. Инструментальный

Место проведения

Участковое лесничество	Урочище (дача) мастерский участок	Квартал	Выдел (выделы)	Площадь, га
Мокроусовское	Лапушинский	117	1	1,1

Лесопатологическое обследование проведено на общей площади 1,1 га.

## 1. Визуальное лесопатологическое обследование

Наземное

Дистанционное

1. На площади 1,1 га фактическая таксационная характеристика лесного насаждения соответствует (не соответствует) таксационному описанию (нужное подчеркнуть).

Причины несоответствия :

Список участков с выявленными несоответствиями приведён в приложении 1 к настоящему Акту.

2. Лесные насаждения с нарушенной и утраченной устойчивостью выявлены на площади 1,1 га:

Участковое лесничество	Урочище (дача) мастерский участок	Площадь, га		Причина ослабления (гибели)
		с нарушенной устойчивостью	с утраченной устойчивостью	
Мокроусовское	Лапушинский		1,1	Воздействия шквалисты и ураганных ветров текущего года, повлекшие слом стволов деревьев
Итого			1,1	

Состояние обследованных лесных насаждений приведено в приложениях 1.1-1.4 к Акту в зависимости от метода проведения ЛПО.

3. В обследованных лесных участках прогнозируется:

Прогноз	Площадь, га
Ослабление лесных насаждений	
Усыхание лесных насаждений различной степени	
Развитие очагов вредных организмов	1,1

4. Обнаружено загрязнение лесного участка отходами и выбросами: промышленными   
бытовыми

Вид загрязнения	Размеры загрязнения			Объём, кубм	Площадь загрязнения,
	длина, м	ширина, м	высота, м		

### ЗАКЛЮЧЕНИЕ

Оценка текущего санитарного и лесопатологического состояния лесных насаждений, назначенные профилактические мероприятия по защите лесов, агитационные мероприятия :

санитарное и лесопатологическое состояние лесных насаждений – неудовлетворительное, в соответствии с п.46 Приказа Министерства природных ресурсов и экологии Российской Федерации от 16 сентября 2016 года № 480 в целях предотвращения развития очагов вредных организмов требуется проведение сплошной санитарной рубки.

Дата проведения обследования: 29.09.2017 г

Исполнитель работ по проведению лесопатологических обследований:

ФИО Курень И.А.

Подпись \_\_\_\_\_

Приложение 1.1 к акту лесопатологического  
обследования

**Результаты проведения лесопатологического обследования лесных насаждений за июль 2017 г.**

Субъект Российской Федерации Курганская область Лесничество (лесопарк) Варгашинское  
Участковое лесничество Макроусовское Урочище (лесная дача) Лапушинский мастерский участок

Номер квартала	Номер выдела	Площадь выдела, га	Целевое назначение лесов	Категория защитных лесов	Номер лесопатологического выдела	Площадь лесопатологического выдела, га	Таксационная характеристика								Число деревьев на пробе, шт.	Распределение запаса насаждения по категориям состояния деревьев, %										Признаки повреждения деревьев	Доля поврежденных деревьев, %	Причина ослабления, повреждения	Подлежит рубке, %	Назначенн					
							состав	порода	возраст	средняя высота, м	средний диаметр, см	тип леса	полнота	бонитет		запас, км/га	без признаков ослабления	ослабленные	сильно ослабленные	усыхающие	свежий сухостой	старый сухостой	свежий ветровал	старый ветровал	свежий бурелом					старый бурелом	аварийные деревья	3*	4*	вид	мероприят
1	2	3	4	5	6	7	8	9	10	11	12	13	14	15	16	17	18	19	20	21	22	23	24	25	26	27	28	29	30	31	32	33	34		
117	1	1,1	1*	2*			10Б	Б	50	17	16	СВС ЛЕ2	0,7	3	130				20						80			3*	80	5*	100	СРС		1,1	

1\* - Защитные

2\* - Леса, расположенные в пустынных, полупустынных, лесостепных, лесо-тундровых зонах, степях, горах (другие защитные леса)


3\* - Слом ствола под кроной свежий

4\* - Вывал деревьев под действием шквалистых и ураганных ветров

5\* - Воздействия шквалистых и ураганных ветров текущего года, повлекшие слом стволов деревьев

Исполнитель работ по проведению лесопатологического обследования:

ФИО: Курень И.А.

Подпись: 

Дата составления документа: 07.10.2017 г

Телефон: 8(3522)42-04-34

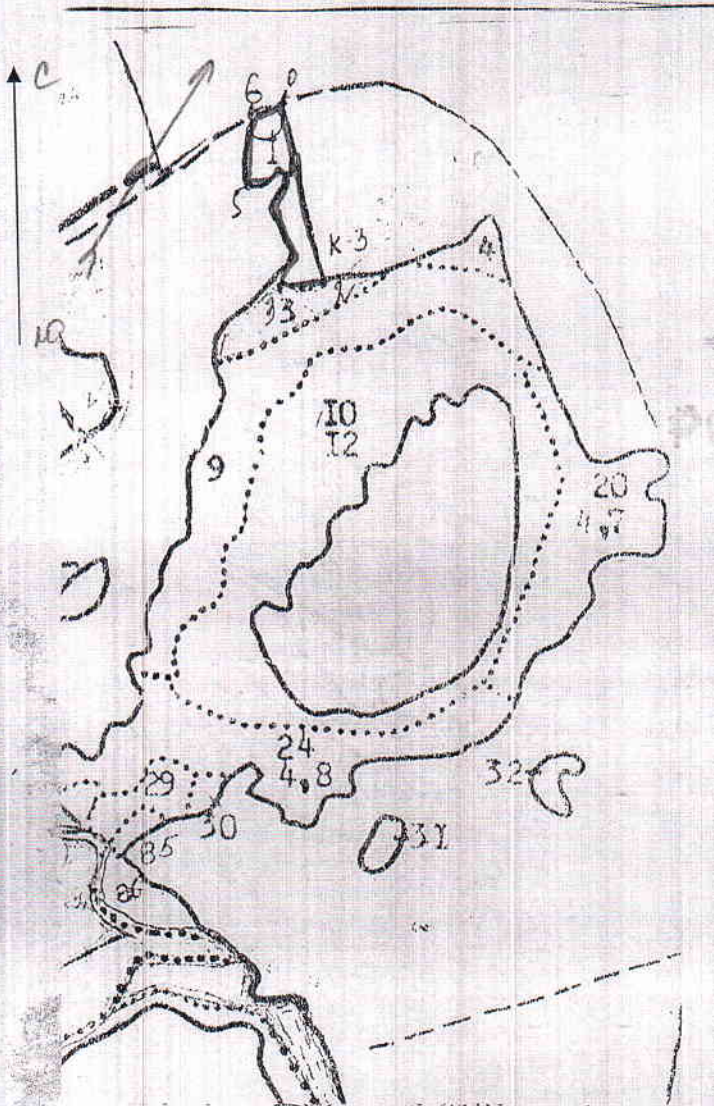
ГКУ «Варгашинское лесничество»  
Лапушинский мастерский участок  
Мокроусовское участковое лесничество

Абрис участка  
квартал 117 выдел 1  
площадь 1,1 га

Масштаб 1:10000

№ выдела	Ленты (круговой площади) перечета				
	№ ленты (площади)	Длина м	Ширина м	Радиус М	Площадь га

Номера точек	Координаты	Румы Линий	Длина м
0-1	N 55°34'127" E 066°35'493"	ЮВ-08°10'	10м
1-2		ЮВ-10°15'	240м
2-3		СЗ-87°25'	70м
3-4		СЗ-01°05'	135м
4-5		ЮЗ-69°10'	50м
5-6		СВ-02°20'	95м
6-1		СВ-66°15'	50м



Условные обозначения:

Граница участка —

Исполнитель работ по проведению лесопатологического обследования: мастер  
Мокроусовского мастерского участка Мокроусовского участкового лесничества ГКУ  
«Варгашинское лесничество»

Ф.И.О. Рогов А. Г.      Подпись

Дата составления документа 27.10.2017

Телефон 8(35234)9-74-32

ТАКСАЦИОННОЕ ОПИСАНИЕ

ПРИЛОЖЕНИЕ 2

МОКРОУСОВСКИЙ ЛЕСХОЗ ЛЕСНИЧЕСТВО: ЛАПУШИНСКОЕ  
КАТЕГОРИЯ ЗАЩИТНОСТИ: ДРУГИЕ ЗАЩИТНЫЕ ЛЕСА

КВАРТАЛ: 117

С	СОСТАВ,	Л	В	Д	К	Г	Б	Т	П	ЗАПАС СЫРОРАСТ.	К	ЗАПАС НА ВЫДЕЛ, МЗ	Т								
Н	ПЛО-	ПОДРОСТ,	Я	Л	О	В	И	Л	Р	О	ЛЕСА	О	ЛЕСА, МЗ	Л							
О	ШАДЬ,	ПОДЛЕСОК,	Р	Е	С	З	Ы	А	Н	Л	Л	Т	ЕДИН: ЗАХЛАМЛЕН.	ХОЗЯЙСТВЕННЫЕ							
М	Д:	ПОЧВА,	У	М	А	Р	С	М	В	И	ТИП	Н	НА	СВ Т.	СО	ДЕР.	РАСПОРЯЖЕНИЯ				
Е	Г	РЕЛЬЕФ,	С	Е	А	О	Е	О	О	Т	ЛЕСОП.	О	ОБШИИ:	ПО	В	СУХО:	РЕ-ЕСТ.	ДИН:	ВОЗ.	ОБШИИ:	ЛК-1
Р	Л:	ОСОБЕННОСТИ	Н	С	Т	Т	З	З	Е	УСЛОВ:	Т	А	НА	СОСТ	А	СТОЯ:	ДИН:	ВОЗ.	ОБШИИ:	ЛК-1	
А:	ВНЕДЕЛА	И	Т	Т	А	Р	Р	Т	Т	А	ВЫДЕЛ:	ПОР	Р	П	Р	П	Р	П	Р	П	Р

1	1,1 10б	1 Б	50	17	16	5	2	3	СВСЛ Е2	,7	130	143	143
	ПОДЛЕСОК: ИВК ШП РЕДКИИ												
2	3,2 10б	1 Б	10	5	4	1	1	2	СВСЛ Е2	,5	20	104	104
	ПОДЛЕСОК: ШП РЕДКИИ ПОЛНОТА НЕРАВНОМЕРНАЯ												
3	1,0 10б	1 С 16 Б	36 35	16 16	16	2	1	1	РТ С2	,8	190	190	171
	ПОДЛЕСОК: ШП РЕДКИИ												
4	,4 10б	1 Б	60	18	20	6	2	3	ВЛСЛ Е3	,3	60	24	24
	ПОЛНОТА НЕРАВНОМЕРНАЯ												
5	1,0 10б	1 Б	55	19	18	6	2	2	СВСЛ Е2	,7	150	150	150
	ПОДРОСТ: 10Б (5) 2,0 м, 2,0 тис.шт/га ПОДЛЕСОК: ШП РЕДКИИ ПОЛНОТА НЕРАВНОМЕРНАЯ, НАСАЖД. ПРЕДЕЛНО РУБКОЙ												
6	1,7 10б	1 Б	55	19	16	6	2	2	СОСЛ Е2	,9	190	323	303
	ПОДРОСТ: 10Б (10) 3,0 м, 3,0 тис.шт/га ПОДЛЕСОК: ШП РЕДКИИ												
7	1,7 10б	1 Б	60	20	16	6	2	2	СОСЛ Е2	,8	180	306	306
	ПОДРОСТ: 10Б (5) 1,5 м, 0,5 тис.шт/га ПОДЛЕСОК: ШП РЕДКИИ												
8	,1 ПРОГРЕВКА	Б							2 СВСЛ Е2				
9	5,5 10б	1 Б	50	17	16	5	2	3	ВЛСЛ Е3	,7	130	715	715
	ПОДРОСТ: 10Б (5) 1,5 м, 4,0 тис.шт/га ПОДЛЕСОК: ШП ИВК РЕДКИИ												
10	12,0 БОЛОТО												
	НИЗКОЕ, ОСОКОВОЕ, ЗАРАСТАНИЕ 60% ИВА КУСТАРН.												
11	,8 70СЗБ	1 ОС 3 Б	3 5	2 4	1 2	1 1	2 2		ВЛСЛ Е3	,8	20	16	11
													5



СРС 1,0-1,90  
106

ПРОРЕЖИВ. 1 ОЧ.  
10% мощ. 0,8  
реш 913-Р  
1,0 м

2014.04.04-2015

2014.03-2014, 11 м  
ПРОХ. РУБ. 2 ОЧ.  
25% мощ. 0,8  
0,09 1,011 СРС-2014-14

ПРОХ. РУБ. 2 ОЧ.  
15%

ЕСТЕСТВ. ЗАРАБ.