

УТВЕРЖДАЮ:

Первый заместитель директора
Департамента природных
ресурсов и охраны окружающей
среды Курганской области -
начальник управления лесного
хозяйства

 В.А.Банников

03.11.2017г.

Акт
лесопатологического обследования №178 - Мо
лесных насаждений Варгашинского лесничества Курганской области

Способ лесопатологического обследования: 1. Визуальный

2. Инструментальный

Место проведения

Участковое лесничество	Урочище (дача) мастерский участок	Квартал	Выдел (выделы)	Площадь, га
Мокроусовское	Лапушинский	117	22	0,2

Лесопатологическое обследование проведено на общей площади 0,2 га.

1. Визуальное лесопатологическое обследование

Наземное

Дистанционное

1. На площади 0,2 га фактическая таксационная характеристика лесного насаждения соответствует (не соответствует) таксационному описанию (нужное подчеркнуть).

Причины несоответствия :

Список участков с выявленными несоответствиями приведён в приложении 1 к настоящему Акту.

2. Лесные насаждения с нарушенной и утраченной устойчивостью выявлены на площади 0,2 га:

Участковое лесничество	Урочище (дача) мастерский участок	Площадь, га		Причина ослабления (гибели)
		с нарушенной устойчивостью	с утраченной устойчивостью	
Мокроусовское	Лапушинский		0,2	Воздействия шквалисты и ураганных ветров текущего года, повлекшие слом стволов деревьев
Итого			0,2	

Состояние обследованных лесных насаждений приведено в приложениях 1.1-1.4 к Акту в зависимости от метода проведения ЛПО.

3. В обследованных лесных участках прогнозируется:

Прогноз	Площадь, га
Ослабление лесных насаждений	
Усыхание лесных насаждений различной степени	
Развитие очагов вредных организмов	0,2

4. Обнаружено загрязнение лесного участка отходами и выбросами: промышленными
бытовыми

Вид загрязнения	Размеры загрязнения			Объем, кубм	Площадь загрязнения, га
	длина, м	ширина, м	высота, м		

ЗАКЛЮЧЕНИЕ

Оценка текущего санитарного и лесопатологического состояния лесных насаждений, назначенные профилактические мероприятия по защите лесов, агитационные мероприятия :

санитарное и лесопатологическое состояние лесных насаждений – неудовлетворительное, в соответствии с п.46 Приказа Министерства природных ресурсов и экологии Российской Федерации от 16 сентября 2016 года № 480 в целях предотвращения развития очагов вредных организмов требуется проведение сплошной санитарной рубки.

Дата проведения обследования: 29.09.17 г.

Исполнитель работ по проведению лесопатологических обследований:

ФИО Курень И.А.

Подпись 

Приложение 1.1 к акту лесопатологического
обследования

Результаты проведения лесопатологического обследования лесных насаждений за июль 2017 г.

Субъект Российской Федерации Курганская область

Лесничество (лесопарк) Варгашиинское

Участковое лесничество Мокроусовское

Урочище (лесная дача) Лапушинский мастерский участок

Номер квартала	Номер выдела	Площадь выдела, га	Целевое назначение лесов	Категория защитных лесов	Номер лесопатологического выдела	Площадь лесопатологического выдела, га	Таксационная характеристика										Число деревьев на пробе, шт.	Распределение запаса насаждения по категориям состояния деревьев, %										Признаки повреждения деревьев	Доля поврежденных деревьев, %	Причина ослабления, повреждения	Подлежит рубке, %	Назначенные мероприятия																																
							состав	порода	возраст	средняя высота, м	средний диаметр, см	тип леса	полнота	бонитет	запас, км/га	без признаков ослабления		ослабленные	сильно ослабленные	усыхающие	свежий сухостой	старый сухостой	свежий ветровал	старый ветровал	свежий бурелом	старый бурелом	аварийные деревья					3*	4*	вид	площадь, га																													
																																				10Б	Б	30	15	14	СВС	ЛЕБ	0,6	2	90	20	80																	
117	22	0,2	1*	2*											10Б			Б	30	15	14	СВС	ЛЕБ	0,6	2	90															3*	4*							80		3*	4*				29	30	31	32	33	34		СРС	0,2

1* - Защитные

2* - Леса, расположенные в пустынных, полупустынных, лесостепных, лесо-гундровых зонах, степях, горах (другие защитные леса)

3* - Слом ствола под кроной свежий

4* - Вывал деревьев под действием шквалистых и ураганных ветров

5* - Воздействия шквалистых и ураганных ветров текущего года, повлекшие слом стволов деревьев

Исполнитель работ по проведению лесопатологического обследования:

ФИО: Курень И.А.

Подпись: _____

Дата составления документа: (27.10.2017)

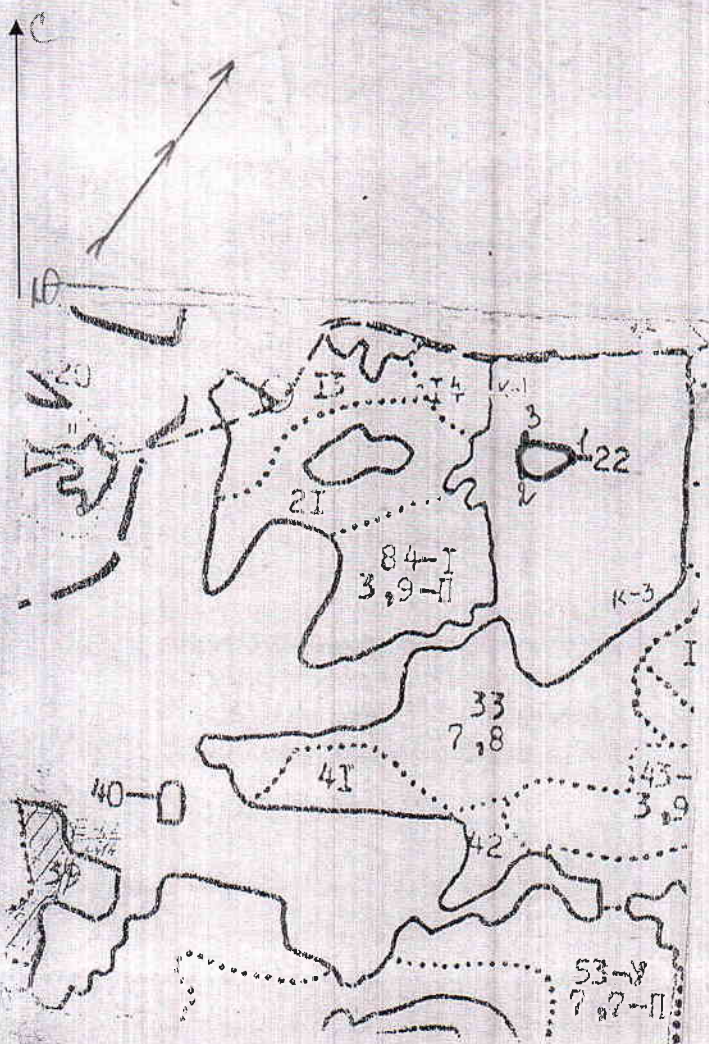
Телефон: 8(3522)42-04-34

ГКУ «Варгашиновское лесничество»
Лапушинский мастерский участок
Мокроусовское участковое лесничество

Абрис участка
квартал 117 выдел 22
площадь 0,2 га

Масштаб 1:10000

№ выдела	Ленты (круговой площади) перечета				
	№ ленты (площади)	Длина м	Ширина м	Радиус м	Площадь га



Номера точек	Координаты	Румы Линий	Длина м
0-1	N 55°34'127" E 066°35'493"	ЮЗ-07°05'	10м
1-2		ЮЗ-84°20'	75м
2-3		СЗ-11°10'	40м
3-1		ЮВ-79°15'	80м

Условные обозначения:

Граница участка —

Исполнитель работ по проведению лесопатологического обследования: мастер Мокроусовского мастерского участка Мокроусовского участкового лесничества ГКУ «Варгашиновское лесничество»

Ф.И.О. Рогов А. Г. Подпись

Дата составления документа 27.10.2017

Телефон 8(35234)9-74-32

ТАКСАЦИОННОЕ ОПИСАНИЕ

ПРИЛОЖЕНИЕ 2

МОКРОУСОВСКИЙ ЛЕСХОЗ ЛЕСНИЧЕСТВО: ЛАПУШИНСКОЕ
КАТЕГОРИЯ ЗАЩИТНОСТИ: ДРУГИЕ ЗАЩИТНЫЕ ЛЕСА

КВАРТАЛ: 117

В	ПЛО-	ПОДРОСТ,	Я	Л	Е	О	В	И	Л	Р	О	ЛЕСА	О	ЛЕСА, МЗ	Л	Л	И	ЕДИН: ЗАХЛАНЕН	ХОЗЯЙСТВЕННЫЕ:
О	М: ШАДЬ,	ПОДЛЕСОК,	Р	Е	С	З	Н	А	И	Н	Л	Л	Л	Л	Л	Л	Л	ДЕР:	РАСПОРЯЖЕНИЯ:
М	Д:	ПОЧВА,	У	М	А	Р	С	М	В	В	И	ТИП	Н	НА	И	В	Т. Ч: О	РЕ:	ЕСТ:
Е	Е1	ГА	Р	Е	Л	О	С	О	Б	Е	О	О	Т	ЛЕСОР:	О	И	ОБЩИЙ ПО	В	СУХО:
Р	Л:	ОСОБЕННОСТИ	И	Н	С	Т	Т	З	З	Е	УСЛОВ:	Т	ГА	НА	СОСТ:	А	СТОЯ:	ДИН:	ВОЗ:
А	А:	ВЫДЕЛА	И	Н	Т	Т	А	Р	Р	Т	Т	А	А	ВЫДЕЛ:	ПОРОД:	Р	Т	И	ВИДА:

№	Площадь	Вид	Возраст	Высота	Диаметр	Средняя высота	Средний диаметр	Средняя площадь	Средний диаметр	Средняя высота	Средний диаметр	Средняя площадь	Средний диаметр	Средняя высота	Средний диаметр	Средняя площадь	Средний диаметр	Средняя высота	Средний диаметр
21	3,8	6Б20С	1 Б	40	16	14	4	2	2	СВСЛ	,7	120	456	365					
			16 ОС		15	14				Е2				91					
			ПОДРОСТ: 100С (3) 1,0 М, 1,0 ТЫС.ШТ/ГА																
			ПОДЛЕСОК: ШП СРЕДНИЙ НЕБ.УЧ-КИ СРЕДИ БЕЗЛЕСН.ПРОСТ.																
22	,2	10Б	1 Б	30	15	14	3	2	2	СВСЛ	,6	90	18	18					
										Е2									
			ПОДЛЕСОК: ВСС ШП СРЕДНИЙ НЕБ.УЧ-КИ СРЕДИ БЕЗЛЕСН.ПРОСТ.																
23	,5	6Б20С	1 Б	45	17	16	5	2	2	СВСЛ	,7	130	65	52					
			17 ОС		17	16				Е2				13					
			ПОДРОСТ: 10Б (5) 1,5 М, 2,0 ТЫС.ШТ/ГА																
			ПОДЛЕСОК: ШП МОК РЕДКИЙ СОСТАВ НЕОДНОРОДНЫЙ, ПОЛНОТА НЕРАВНОМЕРНАЯ, НЕБ.УЧ-КИ СРЕДИ БЕЗЛЕСН.ПРОСТ.																
24	4,8	10Б	1 Б	45	17	14	5	2	2	СВСЛ	,9	160	768	768					
										Е2									
			ПОДРОСТ: 10Б (5) 1,5 М, 3,0 ТЫС.ШТ/ГА																
			ПОДЛЕСОК: ШП РЕДКИЙ																
25	1,1	10Б	1 Б	50	17	18	5	2	3	ВЛСЛ	,5	90	99	99					
										Е3									
			ПОДЛЕСОК: ШП РЕДКИЙ ПОЛНОТА НЕРАВНОМЕРНАЯ																
26	1,7	10Б	1 Б	20	11	14	2	1	2	СВСЛ	,4	40	68	68					
										Е2									
			ПОДЛЕСОК: ШП РЕДКИЙ ПОЛНОТА НЕРАВНОМЕРНАЯ																
27	3,3	6Б20С	1 Б	50	17	16	5	2	3	ВЛСЛ	,7	130	429	343					
			17 ОС		17	18				Е3				86					
			ПОДРОСТ: 7Б30С (5) 1,5 М, 4,0 ТЫС.ШТ/ГА																
			ПОДЛЕСОК: ШП ИВК РЕДКИЙ СОСТАВ НЕОДНОРОДНЫЙ, ПОЛНОТА НЕРАВНОМЕРНАЯ, НАСАЖЕНИЕ РАЗНОВОЗРАСТНОЕ																
28	12,8	6Б20С	1 Б	60	18	14	6	2	3	ВЛСЛ	,7	140	680	1344					
			18 ОС		17	20				Е3				336					
			ПОДРОСТ: 7Б30С (5) 2,0 М, 9,0 ТЫС.ШТ/ГА																
			ПОДЛЕСОК: ШП ИВК РЕДКИЙ СОСТАВ НЕОДНОРОДНЫЙ, ПОЛНОТА НЕРАВНОМЕРНАЯ, НАСАЖЕНИЕ РАЗНОВОЗРАСТНОЕ																
29	,7	ПРБГАЛИНА	Б							3	ВЛСЛ								
										Е3									
			ПОДЛЕСОК: ИВК РЕДКИЙ																

ПРОХ.РУБ.2 04.25%

УБОРКА ЗАХЛАН. Р 269 Р 01.09 2011 33 СОР-1012-33 НК-2014-330

Р 269 Р 01.05 2011 СОР-2014-90 НК-2014-830

ЕСТЕСТВ. ЗАРАШ.

