


Утверждаю:
Первый заместитель
Директор департамента
природных ресурсов и охраны
окружающей среды Курганской
области – начальник управления
лесного хозяйства

 Банников В.А.
«27» октября 2017 г.

Акт
лесопатологического обследования № 17 - Кр
лесных насаждений ГКУ «Юргамышское лесничество»

Курганская область
(субъект РФ)

Способ лесопатологического обследования: 1. Визуальный

2. Инструментальный

Место проведения

Участковое лесничество	Урочище (дача)	Квартал	Выдел	Площадь, га
Кировское	Кировский мастерский участок	54	25	5,8

Лесопатологическое обследование проведено на общей площади 5,8 га.

2. Инструментальное обследование лесного участка

1. Фактическая таксационная характеристика лесного насаждения соответствует (не соответствует) (нужное подчеркнуть) таксационному описанию.

Причины несоответствия: .

2. Состояние насаждений: с нарушенной устойчивостью

с утраченной устойчивостью

причины повреждения: Воздействие шквалистых и ураганных ветров прошлых лет, повлекшие слом стволов деревьев.

В том числе:

Заселено (отработано) стволовыми вредителями:

Вид вредителя	Порода	Встречаемость (% заселенных деревьев)	Степень заселения лесного насаждения (слабая, средняя, сильная)

Повреждено огнем:

Вид ожара	Порода	Состояние корневых лап		Состояние корневой шейки		Подсушивание луба	
		процент. поврежденных огнем корней	процент деревьев с данным повреждением	ожог корневой шейки по окружности (1/4; 2/4; 3/4; более 3/4)	процент деревьев с данным повреждением	по окружности (1/4; 2/4; 3/4; более 3/4)	процент деревьев с данным повреждением

Поражено болезнями:

Вид болезни	Порода	Встречаемость (% пораженных деревьев)	Степень поражения лесного насаждения (слабая, средняя, сильная)

2.3. Выборке подлежит 10 % деревьев,

В том числе,

ослабленных _____% (причина назначения) _____;

сильно ослабленных _____% (причина назначения) _____;

усыхающих _____% (причина назначения) _____;

свежего сухостоя _____%

свежего ветровала _____%

свежего бурелома _____%;

старого сухостоя _____%;

старого бурелома 10 %

старого ветровала _____%

аварийных _____%.

2.4. Полнота лесного насаждения после уборки деревьев, подлежащих рубке, составит 0,6.

Критическая полнота для данной категории лесных насаждений составляет 0,3.

ЗАКЛЮЧЕНИЕ

С целью предотвращения негативных процессов или снижения ущерба от их воздействия назначено:

Участковое лесничество	Урочище (дача)	Квартал	Выдел	Площадь, выдела, га	Вид мероприятия	Площадь, мероприятия, га	Порода	Запас на выдел, куб. м	Крайние сроки проведения
Кировское	Кировский мастерский участок	54	25	5,8	Выборочная санитарная рубка	5,8	С	35	2017-2018г

Ведомость перечета деревьев, назначенных в рубку, и абрис лесного участка прилагаются (приложение 2 и 3 к Акту).

Меры по обеспечению возобновления:

Не требуется

Мероприятия, необходимые для предупреждения повреждения или поражения смежных насаждений:

Не требуется.

Сведения для расчета степени повреждения:

год образования старого сухостоя _____

основная причина повреждения древесины Воздействие шквалистых и ураганных ветров прошлых лет повлекшие слом стволов деревьев.

Дата проведения обследований 29.09.2017г

Исполнитель работ по проведению лесопатологического обследования:

ФИО Кобков В.А. Подпись _____

"*" Раздел включается в акт в случае проведения лесопатологического обследования инструментальным способом.

Ведомость перечета деревьев назначенных в рубку

ВРЕМЕННАЯ ПРОБНАЯ ПЛОЩАДЬ N 1

Субъект Российской Федерации Курганская область

Лесничество (лесопарк) Юргамышское Квартал 54 Выдел 25 Кировский мастерский участок

Площадь 5,8 га, *

Номер очага вредных организмов . Размер пробной площади 0,3га

Таксационная характеристика:

тип леса РТС2; состав 10С+В; возраст 18; бонитет 2;

полнота 0,7; запас на га 60 возобновление

Время и причина ослабления лесного насаждения:

2014г. Воздействие шквалистых и ураганных ветров прошлых лет повлекшие слом стволов деревьев.

Тип очага вредных организмов: эпизодический, хронический (подчеркнуть).

Фаза развития очага вредных организмов: начальная, нарастания численности, собственно вспышка, кризис (подчеркнуть).

Состояние лесного насаждения, намечаемые мероприятия:

НЕудовлетворительное, 10 %

Исполнитель работ по проведению лесопатологического обследования:

ФИО Колков В.А. Подпись 

Дата составления документа 18.10.2017, Телефон 9-10-58

ВЕДОМОСТЬ ПЕРЕЧЕТА ДЕРЕВЬЕВ

Порода: *Сосна*

Ступени толщины см	Количество деревьев по категориям состояния, шт.																Всего деревьев по ступеням толщины	
	I	II	III	IV		V		VI			ветровал, бурелом			аварийные деревья			шт.	в том числ подлежа рубке, %
				НЗ	З	НЗ	З	НЗ	З	О	НЗ	З	О	НЗ	З	О		
1	2	3	4	5	6	7	8	9	10	11	12	13	14	15	16	17	18	19
12	☒	**																
16	☒	☒											Г.				18	33
20	☒	☒	☒										☒				30	33
24	☒	☒	☒										Г.				36	14
28	☒																24	0
32																	9	0
36 и более																		
Итого шт.	96																	
Запас м3	20,8												21				117	
Итого % от запаса	90												10				22,9	100

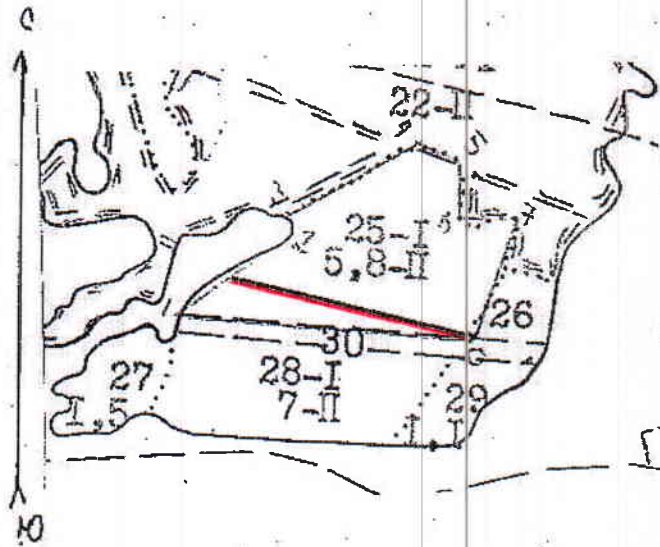
Порода:

Ступени толщины см	Количество деревьев по категориям состояния, шт.																Всего деревьев по ступеням толщины	
	I	II	III	IV		V		VI			ветровал, бурелом			аварийные деревья			шт.	в том числ подлежа рубке, %
				НЗ	З	НЗ	З	НЗ	З	О	НЗ	З	О	НЗ	З	О		
1	2	3	4	5	6	7	8	9	10	11	12	13	14	15	16	17	18	19
8																		
12																		
16																		
20																		
24																		
28																		
32																		
36 и более																		
Итого шт																		
Запас м3																		
Итого % от запаса																		

Примечание: НЗ- незаселенное, З- заселенное, О-отработанное

Абрис участка
Кировское участковое лесничество
Кировский мастерский участок
Квартал 54 выдел 25
Площадь 5,8

М 1:10000



N выдела	Ленты (круговой площадки) перечета				
	N ленты (площадки)	длина, м	ширина, м	радиус, м	площадь, га
25	1	300	10		0,3
	N 55° 36. 155'				
	S 063° 36. 181'				

Номера гочек	Координаты	Румбы линий	Длина, м
0	N 55° 36. 155' S 063° 36. 181'		
0-1	СЗ	81	376
1-2	СВ	63	155
2-3	СЗ	3	28
3-4	СВ	55	156
4-5	ЮВ	68	97
5-6	Ю	0	58
6-7	СВ	97	69
7-0	ЮЗ	18	168

Условные обозначения: ————— Ленточный перече́т.

Исполнитель работ по проведению лесопатологического исследования:

ФИО Ковков В.А.

Подпись

Дата составления документа 19.10.2017

Телефон

9-10-58

ТАКСАЦИОННОЕ ОПИСАНИЕ

ИВАНКОВСКИЙ ЛЕСХОЗ ЛЕСНИЧЕСТВО: КИРОВСКОЕ
КАТЕГОРИЯ ЗАЩИТНОСТИ: ДРУГИЕ ЗАЩИТНЫЕ ЛЕСА

№	Вид	Площадь	Состав	Возраст	Высота	Диаметр	Тип	Лес	Повр.	Степень	Повр.	Средняя	Ложный	Трутовик	Запас	МЗ	Хозяева	Распоряжения
13	1,9 10б	15	90	24	26	9	2	РТ	С2	4	120	228	228	2			СПЛОШНАЯ РУБКА ЕСТЕСТВ. ЗАРАЩ.	
14	5 БОЛОТО	10б	(10) 3,0 М, 3,0 ТЫС. ШТ/ГА, БЛАГОНАДЕЖНЫЙ															
15	3,3 ПАСЬБИШЕ (ВЫГОН)	10б	НИЗКОЕ, ОСОКОВОЕ, ЗАРАСТАНИЕ 40% ИВА КУСТАРНИКО															
16	3,2 70С3Б	10б	СРЕДНЕГО КАЧЕСТВА, ФОНД РИК ЕДИНИЧНЫЕ ДЕРЕВЬЯ	5	40	17	14			10								
17	1,9 10б	10б	ПОВРЕЖДЕНИЕ БОЛЕЗНЯМИ ЛЕСА, ОСИНА, СТЕПЕНЬ ПОВР. СРЕДНЯЯ, ЛОЖНЫЙ ТРУТОВИК СОСТАВ НЕОДНОРОДНЫЙ, ПЛОТНОТА НЕРАВНОМЕРНАЯ	1	0С	30	14	12	3	2	2	РТ	С2	246	246			
18	1,9 10б	10б	ПОВРЕЖДЕНИЕ БОЛЕЗНЯМИ ЛЕСА, ОСИНА, СТЕПЕНЬ ПОВР. СРЕДНЯЯ, ЛОЖНЫЙ ТРУТОВИК СОСТАВ НЕОДНОРОДНЫЙ, ПЛОТНОТА НЕРАВНОМЕРНАЯ	1	0С	30	14	12	3	2	2	РТ	С2	106	106			
19	1,9 10б	10б	ПОВРЕЖДЕНИЕ БОЛЕЗНЯМИ ЛЕСА, ОСИНА, СТЕПЕНЬ ПОВР. СРЕДНЯЯ, ЛОЖНЫЙ ТРУТОВИК СОСТАВ НЕОДНОРОДНЫЙ, ПЛОТНОТА НЕРАВНОМЕРНАЯ	1	0С	30	14	12	3	2	2	РТ	С2	228	228			
20	3,4 ПАСЬБИШЕ (ВЫГОН)	10б	СРЕДНЕГО КАЧЕСТВА, ФОНД РИК															
21	4 10б	10б	ПОВРЕЖДЕНИЕ БОЛЕЗНЯМИ ЛЕСА, ОСИНА, СТЕПЕНЬ ПОВР. СРЕДНЯЯ, ЛОЖНЫЙ ТРУТОВИК СОСТАВ НЕОДНОРОДНЫЙ, ПЛОТНОТА НЕРАВНОМЕРНАЯ, НАСАЖДЕНИЕ РАЗНОВОЗРАСТНОЕ	1	0С	40	17	14	4	2	2	РТ	С2	52	52			
22	22,0 8Б20С	10б	ПОВРЕЖДЕНИЕ БОЛЕЗНЯМИ ЛЕСА, ОСИНА, СТЕПЕНЬ ПОВР. СРЕДНЯЯ, ЛОЖНЫЙ ТРУТОВИК СОСТАВ НЕОДНОРОДНЫЙ, ПЛОТНОТА НЕРАВНОМЕРНАЯ, НАСАЖДЕНИЕ РАЗНОВОЗРАСТНОЕ	1	0С	60	21	20	6	2	2	РТ	С2	2640	2640			
23	19,0 6Б40С	10б	ПОВРЕЖДЕНИЕ БОЛЕЗНЯМИ ЛЕСА, ОСИНА, СТЕПЕНЬ ПОВР. СРЕДНЯЯ, ЛОЖНЫЙ ТРУТОВИК СОСТАВ НЕОДНОРОДНЫЙ, ПЛОТНОТА НЕРАВНОМЕРНАЯ	1	0С	45	17	14	5	2	2	РТ	С2	1168	1168			
24	3,0 10б+0С	10б	ПОВРЕЖДЕНИЕ БОЛЕЗНЯМИ ЛЕСА, ОСИНА, СТЕПЕНЬ ПОВР. СРЕДНЯЯ, ЛОЖНЫЙ ТРУТОВИК СОСТАВ НЕОДНОРОДНЫЙ, ПЛОТНОТА НЕРАВНОМЕРНАЯ	1	0С	50	19	18	5	2	2	РТ	С2	390	390			
25	5,8 ЛЕСНЫЕ КУЛЬТУРЫ	10С+Б		1	С	10	7	6			2	РТ	С2	348	348			

Копия берца
Выявлено ГКУ "Кировское лесничество"
Ивановский лесхоз

ВЫБОР. САНРУБКА
15%

РУБКА ОБНОВЛЕН
100%
ЕСТЕСТВ. ЗАРАЩ.

ВЫБОР. САНРУБКА
10%

ВЫБОР. САНРУБКА
10%

