


УТВЕРЖДАЮ:

Первый заместитель директора
Департамента природных
ресурсов и охраны окружающей
среды Курганской области-
начальник управления лесного хозяйства

 В.А.Банников
Дата 12.12.2017г.

**Акт
Лесопатологического обследования № 14-М**

лесных насаждений ГКУ «Юргамышское лесничество»

Способ лесопатологического обследования: 1. Визуальный

2. Инструментальный

Место проведения

Участковое лесничество	Урочище (дача)	Квартал (квартала)	Выдел (выделы)	Площадь, га
Мишкинское	Коровинский мастерский участок	64	60	5,2

Лесопатологическое обследование проведено на общей площади 5,2 га.

Инструментальное обследование лесного участка

1. Фактическая таксационная характеристика лесного насаждения соответствует (не соответствует) (нужное подчеркнуть) таксационному описанию.

Ведомость лесных участков с выявленными несоответствиями таксационным описаниям приведена в приложении 1 к Акту.

2. Состояние насаждений: с нарушенной устойчивостью
 с утраченной устойчивостью

Причины повреждения: устойчивый низовой пожар 4-10 летней давности средней интенсивности.

В том числе:
Заселено (обработано) стволовыми вредителя

Вид вредителя	Порода	Встречаемость (% заселённых деревьев)	Степень заселения лесного насаждения (слабая, средняя, сильная)

Повреждено огнём

Вид пожара	Порода	Состояние корневых лап		Состояние корневой шейки		Подсушивание луба	
		Процент повреждённых огнём корней	Процент деревьев с данным повреждением	Ожог корневой шейки по окружности (1/4; 2/4; 3/4; более 3/4)	Процент деревьев с данным повреждением	По окружности (1/4; 2/4; 3/4; более 3/4)	Процент деревьев с данным повреждением
УН пож. 4-10 лет СИ	Береза	Менее 3/4	18				

Поражено болезнями

Вид болезни	Порода	Встречаемость (% поражённых деревьев)	Степень поражения лесного насаждения (слабая, средняя, сильная)

3. Выборке подлежит 20 % деревьев,

В том числе,
Ослабленных _____ % (причины назначения) _____
Сильно ослабленных _____ % (причины назначения) _____
Усыхающих _____ % (причины назначения) _____
Свежего сухостоя 13 %
Свежего ветровала 2 %
Свежего бурелома _____ %
Старого сухостоя 5 %
Старого бурелома _____ %
Старого ветровала _____ %

4. Полнота лесного насаждения после уборки деревьев, подлежащих рубке, составит 0,6

Критическая полнота для данной категории лесных насаждений составляет 0,3.

5. ЗАКЛЮЧЕНИЕ

С целью предотвращения негативных процессов или снижения ущерба от их воздействия назначено:

Участковое лесничество	Урочище (дача)	квартал	выдел	Площадь выдела, га	Вид мероприятия	Площадь мероприятия	Порода	Запас на выдел кубм	Крайние сроки проведения
Мишкинское	Коровинский мастерский участок	64	60	5,2	Выборочная санитарная рубка	5,2	Берёза	156	2017-2018

Ведомость перечёта деревьев назначенных в рубку и абрис лесного участка прилагается (приложение 2 и 3 к Акту)

6. Меры по обеспечению возобновления не требуется

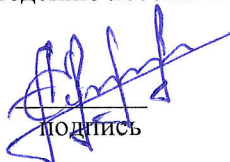
7. Мероприятия, необходимые для предупреждения или поражения смежных насаждений не требуется

8. Сведения для расчёта понижающего коэффициента стоимости древесины:

Год образования старого сухостоя 2012

основная причина повреждения древесины устойчивый низовой пожар 4-10 летней давности средней интенсивности

Дата проведения обследований 12.09.2017 г. *
Исполнитель работ по проведению лесопатологических обследований:

ФИО Суворова А.В. 
подпись

Результаты проведения лесопатологического обследования лесных насаждений за июнь 2017 г.

Субъект Российской Федерации Курганская область Лесничество (лесопарк) Юргамышское
Участковое лесничество Мишкинское Урочище (лесная дача) Коровинский мастерский участок

Номер квартала	Номер выдела	Площадь выдела, га	Целевое назначение лесов	Категория защитных лесов	Номер лесопатологического выдела	Площадь лесопатологического выдела, га	Таксационная характеристика лесного насаждения							Число деревьев на пробе, шт.	Распределение деревьев по категориям состояния, % от запаса										Признаки повреждения деревьев	Доля поврежденных деревьев, %	Причина ослабления, повреждения	Подлежит рубке, %	Назначенные мероприятия						
							состав	порода	возраст	средняя высота, м	средний диаметр, см	тип леса	полнота		бонитет	запас, куб. м/га	без признаков ослабления	ослабленные	сильно ослабленные	усыхающие	свежий сухостой	старый сухостой	свежий ветровал	старый ветровал					свежий бурелом	старый бурелом	аварийные деревья	вид	площадь, га		
1	2	3	4	5	6	7	8	9	10	11	12	13	14	15	16	17	18	19	20	21	22	23	24	25	26	27	28	29	30	31	32	33	34		
64	60	5,2	1*	1а*			10Б +Ос	Б	65	19	24	ВЛСЛЕЗ	0,7	3	150	100	54	16	10		13	5	2				2*	46		20	ВСР*	5,2			
																											3*		4*						

Примечание: Целевое назначение лесов-1* - Защитные

Категория защитных лесов - 1а* - леса расположенные в населенных пунктах, порубочных, лесосечных, лесопроходных зонах, степях, горах

Признаки: 2* - ожог корней прошлых лет (< 3/4 корн, лаг).

3* - обрыв корней (вывал) свежий

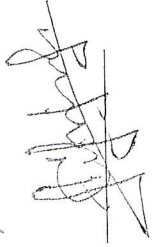
Причина: 4* - устойчивый низовой пожар 4-10 летней давности средней интенсивности.

ВСР - Выборочная санитарная рубка

Исполнитель работ по проведению лесопатологического обследования:

ФИО Суворов А.В.

Подпись



Дата составления документа

07.12.2017

Телефон

835 247 322 39

Ведомость перечета деревьев назначенных в рубку

ВРЕМЕННАЯ ПРОБНАЯ ПЛОЩАДЬ № _____

Субъект Российской Федерации Курганская область.

Лесничество (лесопарк) Мишкинское участковое. Квартал 64. Выдел 60.

Площадь 5,2 га.

Номер очага вредных организмов ___ Размер пробной площади 0,2 га.

Таксационная характеристика:

тип леса ВЛСЛЕЗ состав 10Б+Ос возраст 65 бонитет 3

полнота 0,7 запас на га 150 возобновление

Время и причина ослабления лесного насаждения:

2008г. устойчивый низовой пожар 4-10 летней давности средней интенсивности

Тип очага вредных организмов: эпизодический, хронический (подчеркнуть).

Фаза развития очага вредных организмов: начальная, нарастания численности, собственно вспышка, кризис (подчеркнуть).

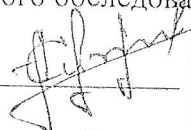
Состояние лесного насаждения, намечаемые мероприятия:

неудовлетворительное, 20%

Исполнитель работ по проведению лесопатологического обследования:

ФИО Саворов А.В.

Подпись



Дата составления документа 07.12.2017г.

Телефон

835 47 3223

ВЕДОМОСТЬ ПЕРЕЧЕТА ДЕРЕВЬЕВ

Порода: Береза

Ступени толщины см	Количество деревьев по категориям состояния, шт.																Всего деревьев по ступеням толщины	
	I	II	III	IV		V		VI			ветровал, бурелом			аварийные деревья			шт.	в том числе подлежат рубке, %
				НЗ	З	НЗ	З	НЗ	З	О	НЗ	З	О	НЗ	З	О		
2	3	4	5	6	7	8	9	10	11	12	13	14	15	16	17	18	19	
1																		
8																		
12																		
16	☒	:				☒	:											6
20	☒☒		:					:										3
24	☒:	☐	:			☐	:											11
28	☒	:																
32																		
Итого шт	53	13	9			18		5			2							
Запас м3	158	4,8	2,8			3,9		1,5			0,5							
Итого % от запаса	54	16	10			13		5			2							20

Порода: Осина

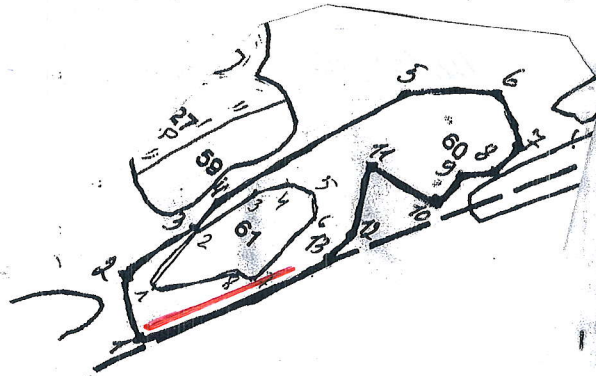
Ступени толщины см	Количество деревьев по категориям состояния, шт.																Всего деревьев по ступеням толщины	
	I	II	III	IV		V		VI			ветровал, бурелом			аварийные деревья			шт.	в том числе подлежат рубке, %
				НЗ	З	НЗ	З	НЗ	З	О	НЗ	З	О	НЗ	З	О		
2	3	4	5	6	7	8	9	10	11	12	13	14	15	16	17	18	19	
1																		
12																		
16																		
20																		
24																		
28																		
32																		
Итого шт																		
Запас м3																		
Итого % от запаса																		

Примечание: НЗ - незаселенное, З - заселенное, О - отработанное вредителями

М 1:10000

Абрис участка

Мишкинское участковое лесничество
Коровинский мастерский участок
квартал 64 выдел 60






N выдела	Ленты (круговой площадки) перечета				
	N ленты (площадки)	длина, м	ширина, м	радиус, м	площадь, га
61	1	200	10		0,2
	N-55 15 09, S-63 58 08				


Номера точек	Координаты	Румбы линий	Длина, м
1-2	N -55 15 00, S-63 58 10	СЗ-55	90
2-3		СВ-10	110
3-4		СЗ-10	40
4-5		СВ-15	190
5-6		СВ-45	130
6-7		ЮВ-65	80
7-8		ЮВ-1	40
8-9		ЮЗ-40	50
9-10		ЮВ-5	50
10-11		ЮЗ-75	100
11-12		ЮВ-30	100
12-13		ЮВ-1	40
13-1		ЮЗ-20	270

Не эксплуатационная площадь : 1,6 га.

Номера точек	Координаты	Румбы линий	Длина, м
1-2		СЗ-7	80
2-3		СВ-15	90
3-4		СВ-29	40
4-5		СВ-68	35
5-6		ЮВ-46	40
6-7		ЮЗ-2	110
7-8		ЮЗ-65	25
8-1		ЮЗ-32	120

Условные обозначения:  ленточный перечет,
 обследуемый участок,
 не эксплуатационная площадь.

Исполнитель работ по проведению лесопатологического исследования:

ФИО Семенов А.В. Подпись 

Дата составления документа 09.12.2017 Телефон 8-35047-3-22-39

ТАКСАЦИОННОЕ ОПИСАНИЕ
 ЮРГАМЫШСКОЕ Л-ВО МИЛЮНСКОВ УЧ. Л-ВО (Бывш. КОРОВИНСКОЕ Л-ВО) АР. ИП ПЕРЕЖВИГИН О.В.
 ЛЕСА, РАС. В СТЕПЯХ, ЛЕСОСТЕП. И ДР.

Квартал: 64

Н в:	Состав:	Э л:	В:	Д:	К:	Г:	В:	П:	Запас на выделе, м3	Хозяйственные:
О м:	площадь,	Я:	л:	и:	л:	р:	о:	О:	леса, м3	распоряжения
е е:	подлесок,	р:	е:	а:	а:	с:	ы:	Л:	Един: Захламлен.	
р л:	почва,	у:	с:	м:	в:	и:	в:	Н:	дер:	
р а:	рельеф,	с:	е:	о:	о:	т:	т:	л:	Сухо:	
	особенности	-:	т:	з:	е:	у:	с:	т:	ре:	
	выдела	н:	т:	р:	р:	т:	а:	а:	ст:	
									Общий:	
									воз:	
									выдел:	
									пород:	
									р:	
									вида:	

760 5,2 10В+ОС 1 В 65 19 24 7 3 3 ВЛСЛ 7 150 780 780 2

61 1,6 10ИВК 1 ИВК 10 3 2 2 1 4 ОС 6 5 8 8

ОЗУ: КУСТАРНИКИ

62 2,2 7Б1ОС2Б 1 Б 65 21 26 7 3 2 СЛТР 7 160 352 246 2
 20 ОС 20 28 17 18 СЗ 35 4 2
 45 17 18 71 2

СОСТАВ НЕОДНОРОДНЫЙ, ПОЛНОТА НЕРАВНОМЕРНАЯ, НАСАЖДЕНИЕ РАЗНОВОЗРАСТНОЕ

64 10,3 7Б2ОС1С 1 Б 50 18 18 5 2 2 СЛТР 7 130 1339 937
 17 ОС 40 16 18 СЗ 268
 С 38 14 14 134

КУЛЬТУРЫ-70 Г., ВСЯДКА БОРОЗ. ПОСАДКА РУЧНАЯ, СОСТОЯНИЕ ПОГИБШИЕ, ЗАГЛУШЕНИЕ ЛИСТВЕННЫМИ
 СОСТАВ НЕОДНОРОДНЫЙ, ПОЛНОТА НЕРАВНОМЕРНАЯ, НАСАЖДЕНИЕ РАЗНОВОЗРАСТНОЕ

65 3,3 9В1ОС 1 Б 55 18 20 6 2 3 ВЛСЛ 6 120 396 356
 18 ОС 18 24 ЕЗ 40

66 1,6 10ИВК 1 ИВК 5 2 2 1 1 3 ОС 6 5 8 8
 ОЗУ: КУСТАРНИКИ

68 2,4 10В+ОС 1 Б 55 18 20 6 2 3 ВЛСЛ 5 100 240 240
 ЕЗ

ПОДЛЕСОК: ИВК РЕДКИЙ

69 1,3 10ИВК 1 ИВК 5 2 1 1 3 ОС 5 7 7
 ОЗУ: КУСТАРНИКИ

70 1,3 10ИВК 1 ИВК 5 2 2 1 1 3 ОС 6 5 7 7
 10Б СЛИВЧНЫЕ ДЕРЕВЬЯ С4
 ОЗУ: КУСТАРНИКИ Б 50 17 18 10

71 2 ПРОСЕКИ КВАРТАЛЬНЫЕ
 ширина 4,0 м, протяженность 0,5 км, ЧИСТЫЕ

Итого по кварталу

165,0

по составляющим породам

12530

С 134
 В 10440
 ОС 1776
 ИВК 180



Сотмы берме Рафиктер Яку. Юргамышское лесничество А.А.