


Утверждаю:
Первый заместитель
Директор департамента
природных ресурсов и охраны
окружающей среды Курганской
области – начальник управления
лесного хозяйства


Банников В.А.
«27» октября 2017 г.

Акт
лесопатологического обследования № 14 - Кр

лесных насаждений ГКУ «Юргамышское лесничество»

Курганская область
(субъект РФ)

Способ лесопатологического обследования: 1. Визуальный



2. Инструментальный



Место проведения

Участковое лесничество	Урочище (дача)	Квартал	Выдел	Площадь, га
Кировское	Кировский мастерский участок	82	48	8,0

Лесопатологическое обследование проведено на общей площади 8,0 га.

2. Инструментальное обследование лесного участка

1. Фактическая таксационная характеристика лесного насаждения соответствует (не соответствует) (нужное подчеркнуть) таксационному описанию.

Причины несоответствия:

2. Состояние насаждений: с нарушенной устойчивостью



с утраченной устойчивостью



причины повреждения: Воздействие шквальных и ураганных ветров, повлекшие слом стволов деревьев.

В том числе:

Заселено (отработано) стволовыми вредителями:

Вид вредителя	Порода	Встречаемость (% заселенных деревьев)	Степень заселения лесного насаждения (слабая, средняя, сильная)

Повреждено огнем:

Вид пожара	Порода	Состояние корневых лап		Состояние корневой шейки		Подсушивание луба	
		процент. поврежденных огнем корней	процент деревьев с данным повреждением	ожог корневой шейки по окружности (1/4; 2/4; 3/4; более 3/4)	процент деревьев с данным повреждением	по окружности (1/4; 2/4; 3/4; более 3/4)	процент деревьев с данным повреждением

Поражено болезнями:

Вид болезни	Порода	Встречаемость (% пораженных деревьев)	Степень поражения лесного насаждения (слабая, средняя, сильная)

2.3. Выборке подлежит 8 % деревьев,

В том числе,

ослабленных % (причины назначения) _____;

сильно ослабленных % (причины назначения) _____;

усыхающих % (причины назначения) _____;

свежего сухостоя % ,

свежего ветровала %;

свежего бурелома %;

старого сухостоя %

старого бурелома 8 %;

старого ветровала %;

аварийных %

2.4. Полнота лесного насаждения после уборки деревьев, подлежащих рубке, составит 0.6.

Критическая полнота для данной категории лесных насаждений составляет 0.3.

ЗАКЛЮЧЕНИЕ

С целью предотвращения негативных процессов или снижения ущерба от их воздействия назначено:

Участковое лесничество	Урочище (дача)	Квартал	Выдел	Площадь, выдела, га	Вид мероприятия	Площадь, мероприятия, га	Порядок	Запас на выдел, куб. м	Крайние сроки проведения
Кировское	Кировский	82	48	8,0	Выборочная санитарная рубка	8,0	С	48	2017-2018г

Ведомость перечета деревьев, назначенных в рубку, и абрис лесного участка прилагаются (приложение 2 и 3 к Акту).

Меры по обеспечению возобновления:

Не требуется

Мероприятия, необходимые для предупреждения повреждения или поражения смежных насаждений: не требуется

Сведения для расчета степени повреждения:

год образования старого сухостоя _____

основная причина повреждения древесины Воздействие шквалистых и ураганных ветров прошлых лет повлекшие слом стволов деревьев.

Дата проведения обследований 29.09.17г.

Исполнитель работ по проведению лесопатологического обследования:

ФИО Колесов В.А. Подпись _____

"*" Раздел включается в акт в случае проведения лесопатологического обследования инструментальным способом.

Ведомость перечета деревьев назначенных в рубку

ВРЕМЕННАЯ ПРОБНАЯ ПЛОЩАДЬ N 1

Субъект Российской Федерации Курганская область
Лесничество (лесопарк) Юргамышское Квартал 82 Выдел 48 Кировский мастерский
участок

Площадь 8,0 га,

Номер очага вредных организмов . Размер пробной площади 0,28 га

Таксационная характеристика:

тип леса РТС2; состав 10С+В; возраст 19; бонитет 1;

полнота 0,7; запас на га 70 возобновление отсутствует

Время и причина ослабления лесного насаждения:

2014г. Воздействие шквалистых и ураганных ветров прошлых лет повлекшие слом
стволов деревьев.

Тип очага вредных организмов: эпизодический, хронический (подчеркнуть).

Фаза развития очага вредных организмов: начальная, нарастания численности,
собственно вспышка, кризис (подчеркнуть).

Состояние лесного насаждения, намечаемые мероприятия:

НЕ Удовлетворительное, 8%.

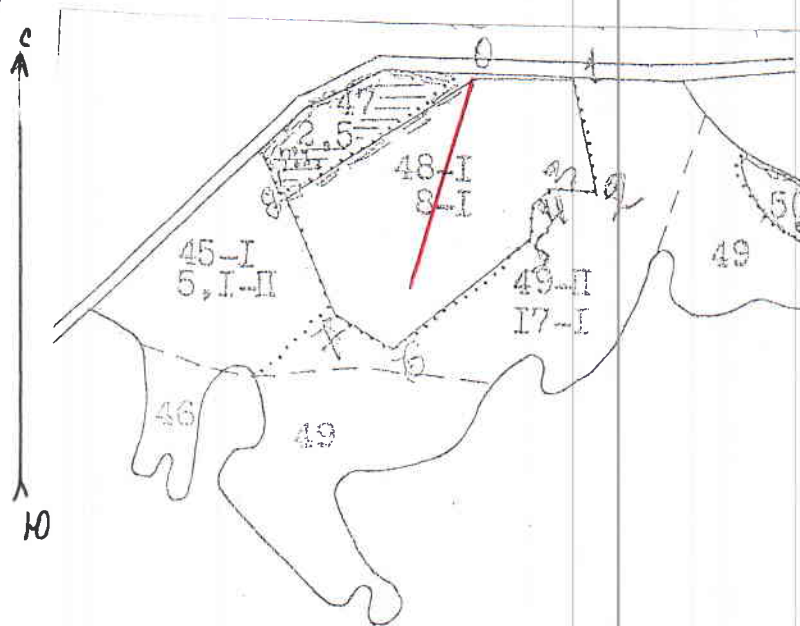
Исполнитель работ по проведению лесопатологического обследования:

ФИО Ковков В.А. Подпись 

Дата составления документа Телефон 9-10-58

Абрис участка
Кировское участковое лесничество
Кировский мастерский участок
Квартал 82 выдел 48
Площадь 8,0

M 1:10000



N выдела	Ленты (круговой площадки) перече́та				
	N ленты (площадки)	длина, м	ширина, м	радиус, м	площадь, га
11		300	10		0,28
	N 55° 36. 531' S 063° 48. 925'				

Номера точек	Координаты	Румбы линий	Длина, м
0	N 55° 36. 531' S 063° 48. 925'		
0-1	ЮВ	83	124
1-2	ЮВ	8	138
2-3	СЗ	83	56
3-4	ЮЗ	60	31
4-5	ЮЗ	10	44
5-6	ЮЗ	51	226
6-7	СЗ	60	89
7-8	СЗ	20	161
8-0	СВ	63	262

Условные обозначения: Ленточный пере́чёт.

Исполнитель работ по проведению лесопатологического исследования:
ФИО Кавраев В.А.

Подпись
Телефон 9-10-58

Дата составления документа _____

ТАКСАЦИОННОЕ ОПИСАНИЕ

ИВАНКОВСКИЙ ЛЕСХОЗ ЛЕСНІЧЕСТВО: КИРОВСКОЕ
КАТЕГОРИЯ ЗАЩИТНОСТИ: ЛЕСОХОЗЯЙСТВ., ЧАСТЬ ЗЕЛЕННЫХ ЗОН

КВАРТАЛ: 82

Состав, подрост, подлесок, почва, рельеф, особенности выдела	Л: 5 В: 3 О: 3 С: 2 М: 1 А: 1 Т: 1 У: 1 З: 1 Е: 1 Р: 1 Т: 1	Д: 2 К: 1 Г: 1 Л: 1 Р: 1 О: 1 А: 1 В: 1 М: 1 В: 1 О: 1 У: 1 З: 1 Е: 1 Р: 1 Т: 1	Б: 1 О: 1 Н: 1 И: 1 М: 1 В: 1 О: 1 У: 1 З: 1 Е: 1 Р: 1 Т: 1	Тип леса: СЛТР, СЗ, РТ, С2	Запас сырья: 10, 6, 10, 12, 5	К: 7 Л: 5	Запас на выдел, м3	Л: 41 Л: 20	Един. захламлен. распоряжения: ХОЗЯЙСТВЕННЫЕ
--	--	--	--	----------------------------	-------------------------------	--------------	--------------------	----------------	--

46 1,2 60С4Б	1 0С 3 Б	5 3 2 1 1 2	СЛТР СЗ	, 6 10 12 7 5	
47 2,5 МЕСОМКНУВШИЕСЯ КУЛЬТУРЫ 10Е	1 Е	1 1 РТ 85	С2		
48 8,0 ЛЕСНЫЕ КУЛЬТУРЫ 10С+Б	1 С	19 8 0 1 1 1	РТ С2	, 7 70 560 560	
49 17,0 ЛЕСНЫЕ КУЛЬТУРЫ 4Л4С1610С	1 Л 8 С	19 8 8 1 1 1	РТ С2	, 7 70 1190 476 476 119 119	

КУЛЬТУРЫ-96 Г., ВСПАШКА БОРОЗ., ПОСАДКА РУЧНАЯ, РАЗМЕЩЕНИЕ 3,5*0,5 М, 6000 ШТ/ГА, СОСТОЯНИЕ ХОРОШЕЕ

ПОЛНОТА НЕРАВНОМЕРНАЯ, ОС

50 1,1 10Б 1 Б 80 23 32 8 4 3 РТ , 3 80 88 80 2

ПОДРОСТ: 10Б (10) 3,0 М, 3,0 ТЫС. ШТ/ГА, БЛАГОНАДЕЖНЫЙ

ОЗУ: НИЗКОПОЛН., СПЕЛ. И ПЕРЕСТ. НАС. ПРИ ОГР. РЕЖ., ПОЛЬЗОВ.

51 1,2 5650С 1 Б 60 20 22 6 2 2 РТ , 6 110 132 66 66

СОСТАВ НЕОДНОРОДНЫЙ, ПОЛНОТА НЕРАВНОМЕРНАЯ, НАСАЖДЕНИЕ РАЗНОВОЗРАСТНОЕ

52 1,3 10С+Б 1 0С 20 11 6 2 1 2 СЛТР , 9 100 130 130

53 9 8626 1 Б 70 23 24 7 3 2 РТ , 6 160 144 115 2

ПОЛНОТА НЕРАВНОМЕРНАЯ, НАСАЖДЕНИЕ РАЗНОВОЗРАСТНОЕ

54 1,5 60С4Б 1 0С 50 18 20 5 3 2 СЛТР , 6 140 210 126 3

ПОВРЕЖДЕНИЕ БОЛЕЗНЯМИ ЛЕСА, ОСИНА, СТЕПЕНЬ ПОВР. СИЛЬНАЯ, ЛОЖНЫЙ ТРУТОВИК

55 11,0 10Б 1 Б 70 22 6 2 2 РТ , 6 140 1540 15

РУБКА ОБНОВЛЕН 10% ЕСТЕСТВ.-ЗАРАШ.

Доц. Вегин. 711

ВЫБОР. САНРУБКА 20%

Курс Вегин
Директор ГИ "Кировское"
И.И. Вегин