

УТВЕРЖДАЮ:

Первый заместитель директора
Департамента природных ресурсов
и охраны окружающей среды
Курганской области

- начальник управления лесного хозяйства

 В. А. Банников
«26» 03 2018 г.

Акт

лесопатологического обследования № 14-А

лесных насаждений Шумихинского лесничества Курганской области

Способ лесопатологического обследования: 1. Визуальный

2. Инструментальный

Место проведения

Участковое лесничество	Урочище (дача)	Квартал (кварталы)	Выдел (выделы)	Площадь, га
Альменевское	Альменевский мастерский участок СПК «Красноозерный»	7	24	1.24

Лесопатологическое обследование проведено на общей площади 1.24 га

Инструментальное обследование лесного участка.

1. Фактическая таксационная характеристика лесного насаждения соответствует

(не соответствует) (нужное подчеркнуть) таксационному описанию. Причины несоответствия:

2. Состояние насаждений: с нарушенной устойчивостью

с утраченной устойчивостью

причины повреждения: устойчивый низовой пожар 1-3 летней давности средней интенсивности

Заселено (отработано) стволовыми вредителями:

Вид вредителя	Порода	Встречаемость (% заселённых деревьев)	Степень заселения лесного насаждения (слабая, средняя, сильная)

Повреждено огнём:

Вид пожара	Порода	Состояние корневых лап		Состояние корневой шейки		Подсушивание луба	
		процент повреждённых огнём корней	процент деревьев с данным повреждением	ожог корневой шейки по окружности (1/4; 2/4; 3/4; более 3/4)	процент деревьев с данным повреждением	по окружности (1/4; 2/4; 3/4; более 3/4)	процент деревьев с данным повреждением
Устойчивый низовой пожар 4-10 летней давности средней интенсивности	Б			Более 3/4	80		

Поражено болезнями:

Вид болезни	Порода	Встречаемость (% пораженных деревьев)	Степень поражения лесного насаждения (слабая, средняя, сильная)

3. Выборке подлежит 100 % деревьев,

в том числе:

ослабленных ___ % (причины назначения) ___ ;

сильно ослабленных ___ % (причины назначения) ___ ;

усыхающих 8 % (причины назначения) устойчивый низовой пожар 4-10 летней давности средней интенсивности;

свежего сухостоя 76 %;

свежего ветровала %;

свежего бурелома 14 %;

старого ветровала %;

старого бурелома 2 %;

старого сухостоя %;

аварийных %.

4. Полнота лесного насаждения после уборки деревьев, подлежащих рубке, составит 0

Критическая полнота для данной категории лесных насаждений составляет 0,3

ЗАКЛЮЧЕНИЕ

С целью предотвращения негативных процессов или снижения ущерба от их воздействия назначено:

Участковое лесничество	Урочище (дача)	Квартал	Выдел	Площадь выдела, га	Вид мероприятия	Площадь мероприятия, га	Порода	Запас на выдел, куб. м	Крайние сроки проведения
Альменовское	Альменовский мастерский участок СПК «Красноозерны	7	24	1,24	СРС	0,86	Б/Ос	103	2018

Ведомость перечета деревьев, назначенных в рубку, и абрис лесного участка прилагаются (приложение 2 и 3 к Акту).

Меры по обеспечению возобновления: лесовосстановление осуществить созданием лесных культур.

Мероприятия, необходимые для предупреждения повреждения или поражения смежных насаждений: не требуются.

Сведения для расчета степени повреждения:

год образования старого сухостоя - 2013;

основная причина повреждения древесины: устойчивый низовой пожар 1-3 летней давности средней интенсивности

Дата проведения обследований 12.09.2017

Исполнитель работ по проведению лесопатологического обследования:

Мастер Альменовского производственного участка ОАО «Шумихинский лесхоз»

ФИО: Галеев Р.Ж.

Подпись: _____



Ведомость перечета деревьев, назначенных в рубку

ВРЕМЕННАЯ ПРОБНАЯ ПЛОЩАДЬ № 14-А

Субъект Российской Федерации: Курганская область

Лесничество: Шумихинское, Участковое лесничество: Альменовское. Урочище: Альменовский мастерский участок. СПК «Красноозерный» Квартал: 7. Выдел: 24. Площадь: 1.24 га,

Номер очага вредных организмов _____, размер пробной площади ___ га.

Таксационная характеристика:

тип леса РТ С2; состав 9Б1ОС; возраст 45; бонитет 2 : полнота 0,6; запас на га -120; возобновление нет.

Время и причина ослабления лесного насаждения: устойчивый низовой пожар 1-3 летней давности средней интенсивности, 2012г.

Тип очага вредных организмов: эпизодический, хронический (подчеркнуть).

Фаза развития очага вредных организмов: начальная, нарастание численности, собственно вспышка, кризис (подчеркнуть)

Состояние лесного насаждения, намечаемые мероприятия: неудовлетворительное. СРС -92 %

Привязка: N 55°00,990'

E 63°40,270'

Исполнитель работ по проведению лесопатологического обследования:

Мастер Альменовского производственного участка ОАО «Шумихинский лесхоз»

ФИО: Галеев Р.Ж.

Подпись: _____

Перечёт деревьев произведён: 12.09.2017г.

Дата составления документа 12.03.2018г. Телефон 8 905-85-155-47

Ведомость перече́та дере́вьев

Порода: **Берёза**

Ступени толщины, см	Количество деревьев по категориям состояния ,шт.																Всего деревьев по	
	I	II	III	IV		V		VI			Ветровал, бурелом.			Аварийные деревья			шт.	в том числе подлежат рубке. %
				НЗ	З	НЗ	З	НЗ	З	О	НЗ	З	О	НЗ	З	О		
1	2	3	4	5	6	7	8	9	10	11	12	13	14	15	16	17	18	19
8						63												
12						85												
16				3		100				1								
20				5		50				4								
24				16		12				9								
28						32				5								
32						8				3								
36						6												
40																		
44																		
48																		
52																		
56																		
Всего, шт				24		356				22							402	402
Запас куб.м				7,5		66				9,2							82,7	82,7
Итого, %				9		80				11							100	100

Порода: **Осина**

Ступени толщины, см	Количество деревьев по категориям состояния ,шт.																Всего деревьев по ступеням	
	I	II	III	IV		V		VI			Ветровал, бурелом.			Аварийные			Кол.	В том числе подлежат рубке. %
				НЗ	З	НЗ	З	НЗ	З	О	НЗ	З	О	НЗ	З	О		
1	2	3	4	5	6	7	8	9	10	11	12	13	14	15	16	17	18	19
8																		
12																		
16													4				4	100
20											5						5	100
24													2				2	100
28													1				1	100
32											3						3	100
36																		
Всего,шт											8		7				15	15
Запас куб.м											2,6		1,4				4	4
Итого, %											64		36				100	100

Примечание: НЗ - незаселённое, З – заселённое, О – отработанное.

Запас куб.м			7,5		66						11,8		1,4				86,7	86,7
Итого, %			8		76						14		2				100	100

Результаты проведения лесопатологического обследования лесных насаждений за март 2018г.

Субъект Российской Федерации Курганская область

Участковое лесничество: Альменевское

Лесничество (лесопарк): Шумихинское

Урочище (лесная дача) Альменевский мастерский участок

1	2	3	4	5	6	7	Таксационная характеристика лесного насаждения										Категория состояния, % от запаса										31	32	33	34						
							8	9	10	11	12	13	14	15	16	17	18	19	20	21	22	23	24	25	26	27					28	29	30			
Номер квартала	Номер выдела	Площадь выдела, га	Целевое назначение лесов	Категория защитных лесов	Номер лесопатологического выдела	Площадь лесопатологического выдела, га	Состав	Порода	Возраст	Средняя высота, м	Средний диаметр, см	Тип леса	Плотность	Бонитет	Запас, км/га	Число деревьев на пробе, шт	без признаков ослабления	ослабленные	сильно ослабленные	усыхающие	свежий сухостой	старый сухостой	старый ветровал	свежий ветровал	старый ветровал	свежий бурелом	старый бурелом	аварийные деревья	Признаки повреждения деревьев	Доля поврежденных деревьев, %	Причины ослабления, поврежденная	Подлежит рубке, %	вид	Назначенные мероприятия		
7	24	1,21	1*	2*	1	0,86	95:10С	Б	45	19	18	Рт С2	0,6	2	120	402				9	80					11			3*	100	6*	100	СРС		0,86	
							Ос	45	19	18	18					15										36			4*							
																													5*							

1* - защитные

2* - леса, расположенные в пустынных, полупустынных, лесостепных, лесотундровых зонах, степях, горах

3* - ожог корневой шейки 1-3 лет (менее 3/4 окружности)

4* - ожог корневой шейки 1-3 лет (более 3/4 окружности)

5* - слом ствола под кроной прошлых лет

6* - устойчивый низовой пожар 1-3 летней давности средней интенсивности

Исполнитель работ по проведению лесопатологического обследования:

Ф.И.О. Галеев Р.Ж.



Дата составления документа: 12.03.2018г.

Подпись: Галеев Р.Ж.

Тел. 8 9028535547

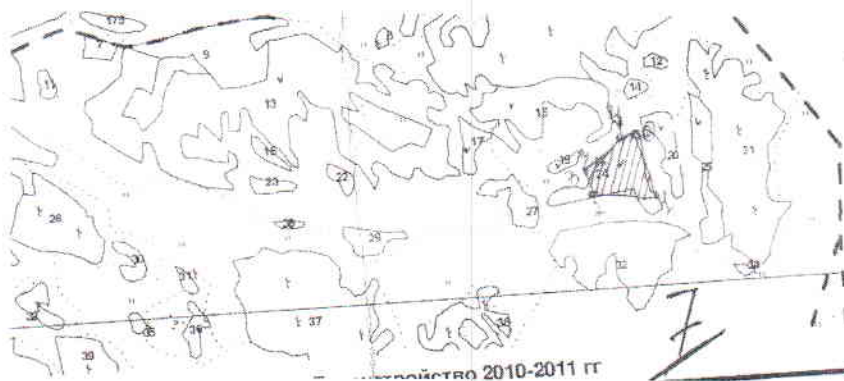
ГКУ « Шумихинское лесничество»
 Альменовское участковое лесничество
 Альменовский мастерский участок
 СПК Красноозерный

Приложение 3
 к акту лесопатологического обследования

Абрис участка
 Квартал 7 выдел 24 пл 0,86 га.

М 1:10 000

С



Выполнен сплошной перечет деревьев

№ выдела	Ленты (круговой площадки) перече́та				
	№ ленты (площадки)	длина, м	ширина, м	радиус, м	площадь, га
24					

Номера точек	Координаты	Азимут	Длина, м
0-1	N-55°00'990 E-63°40'270	155	113,7
1-2		266	112,6
2-3		344	44,3
3-4		40	77,6
4-0		70	35,7

Условные обозначения: N-северная широта Е-восточная долгота

Исполнитель работ по проведению лесопатологического обследования:

Должность – мастер Альменовского производственного участка ОАО «Шумихинский лесхоз»

ФИО : Галеев Р.Ж.

Подпись 

Дата составления документа 12.03..2018 г.

Телефон 8-35-242-9-89-15

