

УТВЕРЖДАЮ:

Первый заместитель директора Департамента
природных ресурсов и охраны окружающей
среды Курганской области – начальник
управления лесного хозяйства

Банников В.А.

«28» июня 2017 год

Акт № 13-МО лесопатологического обследования

лесных насаждений Варгашинского лесничества Курганской области

Способ лесопатологического обследования: 1. Визуальный

2. Инструментальный

Место проведения

Участковое лесничество	Урочище (дача)	Квартал (кварталы)	Выдел (выделы)	Площадь, га
Мокроусовское	Лапушинский мастерский участок	167	8	1,4

Лесопатологическое обследование проведено на общей площади 1,4 га.

1. Визуальное лесопатологическое обследование

Наземное

Дистанционное

1. На площади 1,4 га фактическая таксационная характеристика лесного насаждения соответствует (не соответствует) таксационному описанию (нужное подчеркнуть).

Список участков с выявленными несоответствиями приведен в приложении 1 к настоящему акту.

2. Лесные насаждения с нарушенной и утраченной устойчивостью выявлены на площади 1,4 га:

Участковое лесничество	Урочище (дача)	Площадь, га		Причина ослабления (гибели)
		с нарушенной устойчивостью	с утраченной устойчивостью	
Мокроусовское	Лапушинский мастерский участок		1,4	Воздействие шквалистых и ураганных ветров текущего года, повлекшие слом стволов деревьев
Итого			1,4	

Состояние обследованных лесных насаждений приведено в приложениях 1.1-1.4 к Акту в зависимости от метода проведения ЛПО.

3. В обследованных лесных участках прогнозируется:

Прогноз	Площадь, га
Ослабление лесных насаждений	
Усыхание лесных насаждений различной степени	
Развитие очагов вредных организмов	1,4

4. Обнаружено загрязнение лесного участка отходами и выбросами: **промышленными**
бытовыми

Вид загрязнения	Размеры загрязнения			Объем, кубм	Площадь загрязнения, га
	длина, м	ширина, м	высота, м		

ЗАКЛЮЧЕНИЕ

Оценка текущего санитарного и лесопатологического состояния лесных насаждений, назначенные профилактические мероприятия по защите лесов, агитационные мероприятия: санитарное и лесопатологическое состояние лесных насаждений – неудовлетворительное, в соответствии с п. 46 Приказа Министерства природных ресурсов и экологии Российской Федерации от 16 сентября 2016 года № 480 в целях предотвращения развития очагов вредных организмов требуется проведение сплошной санитарной рубки.

Исполнитель работ по проведению лесопатологических обследований:

ФИО: Носков Г.В.

Подпись _____

26.06.2017 года

Приложение 1.1

к акту лесопатологических обследований

Результаты проведения лесопатологических обследований лесных насаждений за июнь 2017 г.

Субъект Российской Федерации Курганская область Лесничество (лесопарк) ГКУ «Варгашинское лесничество
Участковое лесничество Мокроусовское Урочище (лесная дача) Лапушинский мастерский участок

1	2	3	4	5	6	7	Таксационная характеристика лесного насаждения								17	18	19	20	21	22	23	24	25	26	27	28	Распределение деревьев по категориям состояния, % от запаса			29	30	31	32	33	34						
							8	9	10	11	12	13	14	15													16	17	без признаков ослабления							ослабленные	сильно ослабленные	усыхающие	свежий сухостой	старый сухостой	свежий ветровал
167	8	1,4	защитные	1*				10Б+С	Сосна	45	17	16	СВСЛ	0,6	2	110	20										30							3*	80	4*	100	СРС	1,4		
Итого		1,4																																							

1* - другие защитные леса

2* - наклон ствола в результате действия ветра

3* - слом ствола под воздействием шквалистых и ураганных ветров

4* - Воздействие шквалистых и ураганных ветров текущего года, повлекшее слом стволов деревьев

Исполнитель работ по проведению лесопатологических обследований:

ФИО Носков Г.В.

Подпись _____ Дата составления документа 26.06.2017

Телефон 8-35233-2-10-26

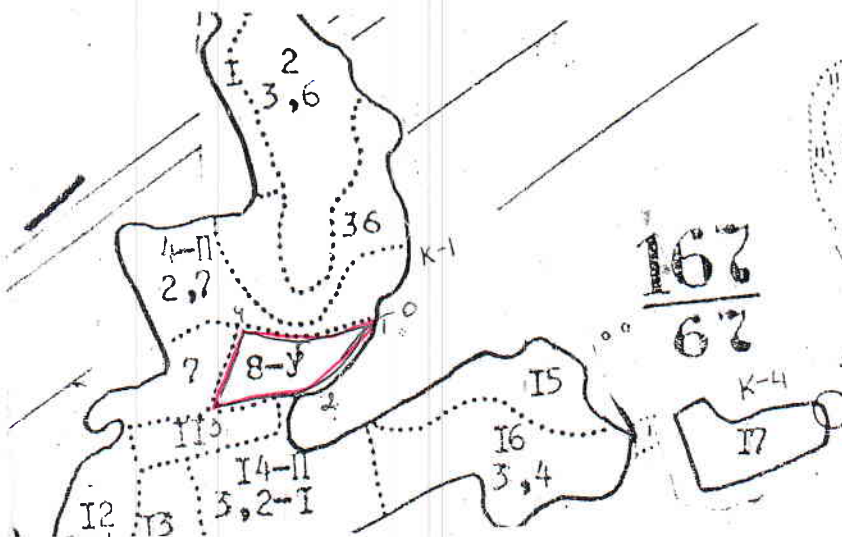
ГКУ «Варгашинское лесничество»
 Лапушинский мастерский участо
 Мокроусовское участковое лесничество

Абрис участка
 квартал 167 выдел 8
 площадь 1,4 га

Масштаб 1:10000

№ выдела	Ленты (круговой площади) перече́та				
	№ ленты (площади)	Длина м	Ширина м	Радиус м	Площадь га

Номера точек	Координаты	Румы Линий	Длина м
0-1	N 55°33'678" E 066°37'056"	ЮЗ-50°30'	6м
1-2		ЮЗ-35°10'	153м
2-3		ЮЗ-81°25'	168м
3-4		СВ-21°10'	121м
4-5		ЮВ-79°40'	98м
5-1		СВ-70°05'	97м



Условные обозначения:
 Граница участка —

Исполнитель работ по проведению лесопатологического обследования: мастер – водитель Лапушинского мастерского участка Мокроусовского участкового лесничества ГКУ «Варгашинское лесничество»

Ф.И.О. Меркулов Д. П. Подпись Меркулов

Дата составления документа 26.06.2017г

Телефон 8(35234)9-74-69

Копия выписки (выписки) Булатов С.А. Угнетовские леса Мокроусовского уезда



869

ТАКСАЦИОННОЕ ОПИСАНИЕ

ПРИЛОЖЕНИЕ 2

МОКРОУСОВСКИЙ ЛЕСХОЗ ЛЕСНИЧЕСТВО: ЛАПУШИНСКОЕ
КАТЕГОРИЯ ЗАЩИТНОСТИ: ДРУГИЕ ЗАЩИТНЫЕ ЛЕСА

КВАРТАЛ: 167

ИВ:	ПЛОС:	СОСТАВ,	ИЗЛ:	В:	Д:	К:	Г:	Б:	ТИП:	И:	ЗАПАС СЫРОРАСТ.	К:	ЗАПАС НА ВЫДЕЛЕ, МЗ	:
ОШ:	ШАДЬ:	ПОДРОСТ,	РЕ:	Е:	О:	В:	И:	Л:	Р:	О:	ЛЕСА:	О:	ЛЕСА, МЗ	:
МД:	ГА:	ПОЧВА,	УЗ:	А:	Р:	С:	М:	В:	В:	И:	ТИП:	И:	НА:	:
РЛ:	А:	РЕЛЬЕФ,	СЕ:	А:	О:	Е:	О:	О:	Т:	ЛЕСОП:	О:	ОБЩИЙ ПО:	В:	:
А:	А:	ОСОБЕННОСТИ	Н:	Т:	С:	Т:	Т:	З:	З:	Е:	УСЛОВ:	Т:	А:	:
А:	А:	ВЫДЕЛА	Н:	Т:	С:	Т:	А:	Р:	Р:	Т:	А:	ВЫДЕЛ:	ПОРОД:	:

1	0,8	ЛЕСНЫЕ КУЛЬТУРЫ	1 С	26	13	14	2	1	1	РТ	,7	130	104	62
		БС4Б	14 Б	25	15	14				С2				42
		ПОДЛЕСОК: ШП РЕДКИЙ												
		СОСТАВ НЕОДНОРОДНЫЙ, ПОЛНОТА НЕРАВНОМЕРНАЯ, НЕБ.УЧ-КИ СРЕДИ БЕЗЛЕСН.ПРОСТ.												
2	3,6	БОЛОТО												
		НИЗИННОЕ, ОСОКОВОЕ, ЗАРАСТАНИЕ 80% ИВА КУСТАРИ.												
4	2,7	ЛЕСНЫЕ КУЛЬТУРЫ	1 С	26	12	14	2	1	1	РТ	,9	140	378	340
		9С1Б	12 Б	25	15	14				С2				38
		ЕДИНИЧНЫЕ ДЕРЕВЬЯ	10Б	55	20	24						10		27
		НЕБ.УЧ-КИ СРЕДИ БЕЗЛЕСН.ПРОСТ.												
7	1,3	100С	1 0С	3	1		1	1	2	ВЛСЛ	,7	5	7	7
		ЕДИНИЧНЫЕ ДЕРЕВЬЯ	9С1Б+С	0С	45	16	16			Е3		10		12
		НЕБ.УЧ-КИ СРЕДИ БЕЗЛЕСН.ПРОСТ.	Б		15	16								1
8	1,4	10Б+С	1 Б	45	17	16	5	2	2	СВСЛ	,6	110	154	154
		ПОДЛЕСОК: ШП РЕДКИЙ								Е2				
		ПОЛНОТА НЕРАВНОМЕРНАЯ, НЕБ.УЧ-КИ СРЕДИ БЕЗЛЕСН.ПРОСТ.												
9	6,9	7Б30С	1 Б	45	18	16	5	2	2	ВЛСЛ	,5	100	690	483
		ПОДРОСТ: 100С (3) 1,0 М, 2,0	18 0С		17	16				Е3				207
		ПОДЛЕСОК: ШП РЕДКИЙ												
		СОСТАВ НЕОДНОРОДНЫЙ, ПОЛНОТА НЕРАВНОМЕРНАЯ, НАСАЖДЕНИЕ РАЗНОВОЗРАСТНОЕ, НЕБ.УЧ-КИ СРЕДИ БЕЗЛЕСН.ПРОСТ.												
11	0,9	БОЛОТО												
		НИЗИННОЕ, ТРОСТНИКОВОЕ												
12	2,4	ОЗЕРО												
13	2,4	10Б	1 Б	35	15	14	4	2	2	СВСЛ	,8	120	288	288
		ПОДРОСТ: 10Б (5) 1,0 М, 0,5								Е2				
		НЕБ.УЧ-КИ СРЕДИ БЕЗЛЕСН.ПРОСТ.												
14	3,2	ЛЕСНЫЕ КУЛЬТУРЫ	1 С	26	13	14	2	1	1	РТ	,7	130	416	125
		ЗС40С3Б	14 0С	25	15	14				С2				166
		ПОДЛЕСОК: ШП РЕДКИЙ	Б		15	14								125
		СОСТАВ НЕОДНОРОДНЫЙ, ПОЛНОТА НЕРАВНОМЕРНАЯ, НЕБ.УЧ-КИ СРЕДИ БЕЗЛЕСН.ПРОСТ.												

ПРОРЕЖИВ. 1 0Ч. 25%

РУБКА ЕД. ДЕРЕВ

ПРОХ. РУБ. 2 0Ч. 15%