

УТВЕРЖДАЮ:

Первый заместитель директора Департамента природных ресурсов и охраны окружающей среды Курганской области – начальник управления лесного хозяйства

В.А. Банников  
Дата: 23.12.2019г.

Акт  
лесопатологического обследования N 13-Д  
лесных насаждений Далматовского лесничества (лесопарка)  
Курганской области (субъект Российской Федерации)

Способ лесопатологического обследования: 1. Визуальный

2. Инструментальный

Место проведения

Участковое лесничество	Урочище (дача)	Квартал (кварталы)	Выдел (выделы)	Площадь, га
Далматовское участковое лесничество	Далматовский мастерский участок ( Гослесфонд)	210	26	33,0

Лесопатологическое обследование проведено на общей площади 33,0 га.

**2. Инструментальное обследование лесного участка. <\*>**

2.1. Фактическая таксационная характеристика лесного насаждения соответствует (не соответствует) (нужное подчеркнуть) таксационному описанию соответствует

Причины несоответствия: \_\_\_\_\_

2.2. Состояние насаждений: с нарушенной устойчивостью

с утраченной устойчивостью

причины повреждения:

Верховой пожар текущего года .

Заселено (отработано) стволовыми вредителями:

Вид вредителя	Порода	Встречаемость (% заселенных деревьев)	Степень заселения лесного насаждения (слабая, средняя, сильная)
-	-	-	-

Повреждено огнем:

Вид пожара	Порода	Состояние корневых лап		Состояние корневой шейки		Подсушивание луба	
		процент поврежденных	процент деревьев с данным	ожог корневой шейки по окружности (1/4;	процент деревьев с данным	по окружности (1/4; 2/4; 3/4;	процент деревьев с данным

		огнем корней	поврежде нием	2/4; 3/4; более 3/4)	поврежден ием	более 3/4)	повреждени ем
Верх Пож. Теку щего года.	сосн а	-	-	>3/4	100%	-	-

Поражено болезнями:

Вид болезни	Порода	Встречаемость (% пораженных деревьев)	Степень поражения лесного насаждения (слабая, средняя, сильная)
-	-	-	-

2.3. Выборке подлежит 100% деревьев,  
в том числе:

ослабленных \_\_\_\_\_ %  
 сильно ослабленных \_\_\_\_\_ %  
 усыхающих \_\_\_\_\_ %  
 свежего сухостоя 88%  
 свежего ветровала \_\_\_\_\_ %  
 свежего бурелома \_\_\_\_\_ %  
 старого ветровала \_\_\_\_\_ %  
 старого бурелома \_\_\_\_\_ %;  
 старого сухостоя 12%;  
 аварийных \_\_\_\_\_ %.

2.4. Полнота лесного насаждения после уборки деревьев, подлежащих рубке,  
составит 0,0.

Критическая полнота для данной категории лесных насаждений составляет 0,3.

#### ЗАКЛЮЧЕНИЕ

С целью предотвращения негативных процессов или снижения ущерба от их  
воздействия назначено:

Участковое лесничеств о	Урочище (дача)	Квартал	Выдел	Площадь, выдела, га	Вид мероприя тия	Площадь, мероприя тия, га	Порода	Запас на выдел, куб. м	Крайние сроки проведени я
Далматовск ое участковое лесничеств о	Далматовск ий мастерский участок (Гослесфон д)	210	26	33,0	СРС	3,6	С	396	2017-2018г.

ведомость перечета деревьев, назначенных в рубку, и абрис лесного участка  
прилагаются (приложение 2 и 3 к акту).

меры по обеспечению возобновления:  
не требуются

мероприятия, необходимые для предупреждения повреждения или поражения  
смежных насаждений:  
не требуется

сведения для расчета степени повреждения:  
год образования старого сухостоя 2013;  
основная причина повреждения древесины верховой пожар текущего года.

дата проведения обследований 14.09.2017г.

исполнитель работ по проведению лесопатологического обследования:

фио салимгереев ж.д. подпись Салимгереев



**Ведомость перечета деревьев назначенных в рубку**

**ВРЕМЕННАЯ ПРОБНАЯ ПЛОЩАДЬ N 1**

Субъект Российской Федерации **Курганская область**

Лесничество(лесопарк) **Далматовское** Квартал **210.** Выдел **26** **ГЛФ**

Площадь **3,6** га

Номер очага вредных организмов                      Размер пробной площади                      **0,25** га

Таксационная характеристика:

тип леса **РТ С2**    состав    **8С2Б**    возраст **34**    бонитет    **2**

полнота    **0,7**    запас на га    **110**    возобновление

Время и причина ослабления лесного насаждения:

Ожог корневой шейки свежий (> 3/4 окружности). Верховой пожар текущего года.

Тип очага вредных организмов: эпизодический, хронический (подчеркнуть)

Фаза развития вредных организмов: начальная, нарастания численности, собственно вспышка, кризис (подчеркнуть).

Состояние лесного насаждения, намечаемые мероприятия:

неудовлетворительное, санитарно-сплошная рубка 100%

---

Привязка:    N 56°07. 649'                      E 062°47. 431'

Исполнитель работ по проведению лесопатологического обследования:

ФИО    Салимгереев Женыс Дюсинбаевич    Подпись    *Салимгереев*

Дата составления документа 22.12.2014    Телефон    835(252)3-61-08

*Перечет деревьев шро веден  
14.09.2017г.*

## ВЕДОМОСТЬ ПЕРЕЧЕТА ДЕРЕВЬЕВ(сводная)

Порода: сосна

Разряд высот 4

Ступени толщины, см	Количество деревьев по категориям состояния, шт.															Всего деревьев по ступеням толщины	
	I	II	III	IV		V		VI			ветрова л, бурелом		аварийные деревья			шт.	в т.ч. подлежат рубке, %
				НЗ	З	НЗ	З	НЗ	З	О	НЗ	О	НЗ	З	О		
2	3	4	5	6	7	8	9	10	11	12	13	14	15	16	17	18	
8																	
12						2		2								4	100%
16						7		8								15	100%
20						24		2								26	100%
24						37		1								38	100%
28						23										23	100%
32						13										13	100%
36						3										3	100%
40						1										1	100%
44																	
48																	
52																	
Итого,шт						110		13								123	
Итого,м3						59		3								62	
Итого, %						89%		11%								100%	100%

Порода: береза

Разряд высот 4

Ступени толщины, см	Количество деревьев по категориям состояния, шт.															Всего деревьев по ступеням толщины	
	I	II	III	IV		V		VI			ветрова л, бурелом		аварийные деревья			шт.	в т.ч. подлежат рубке, %
				НЗ	З	НЗ	З	НЗ	З	О	НЗ	О	НЗ	З	О		
2	3	4	5	6	7	8	9	10	11	12	13	14	15	16	17	18	
8																	
12						5		3								8	100%
16						3		6								9	100%
20						2		5								7	100%
24						13		4								17	100%
28						1		1								2	100%
32						1		2								3	100%
36 и более						1										1	100%
Итого,шт						26		21								47	
Итого,м3						9,1		6,3								15,5	
Итого, %						59%		41%								100%	100%

Примечание: НЗ – незаселенное, З – заселенное, О – отработанное вредителями

*Салимгерев*

Мастер

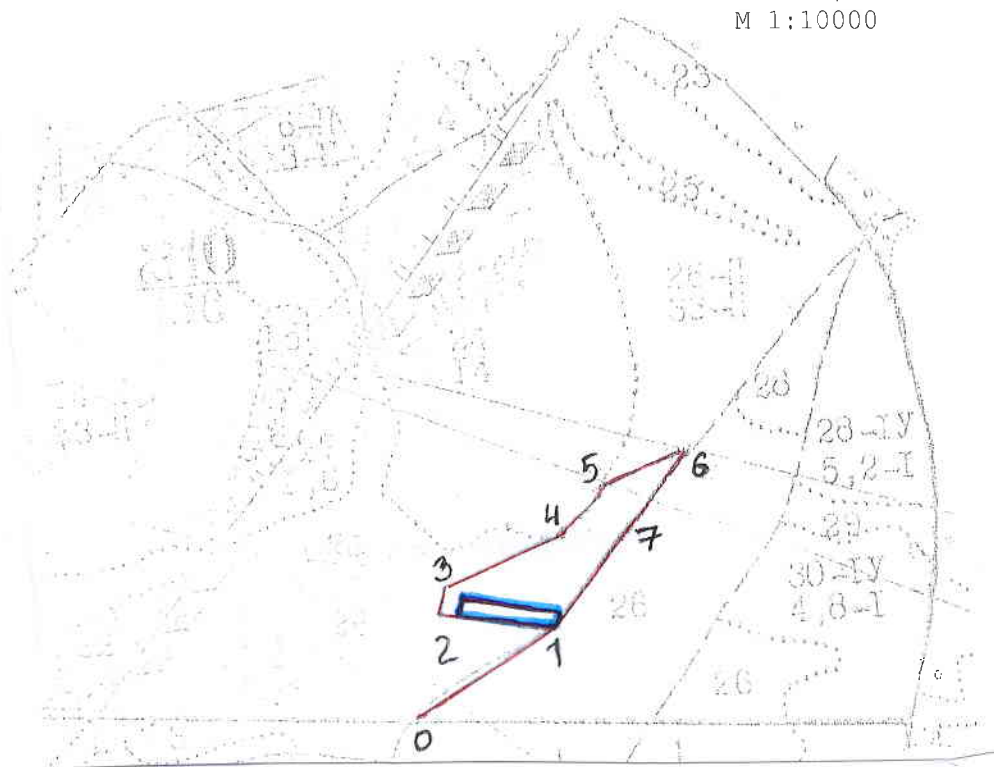
Салимгерев Ж. Д.

Итого,шт						136		34								170,0	
Итого,м3						68,1		9,3								77,4	
Итого, %						88,0		12,0								100,0	100%

к акту лесопатологического обследования  
 Абрис участка квартал 210. выдел 26.

Площадь 3,6 га.

М 1:10000



№ выдела	Ленты (круговые площадки) перечета				
	№ ленты (площадки)	Длина, м	Ширина, м	Радиус, м	Площадь, га
26	1	125	20	-	0,25

№ точки	Румб линий	Длина, м	№ точки	Румб линий	Длина, м	№ точки	Румб линий	Длина, м
0-1	СВ:22	229						
1-2	СЗ:78	157						
2-3	СЗ:02	20						
3-4	СВ:20	132						
4-5	СВ:32	73						
5-6	СВ:77	125						
6-7	ЮЗ:05	116						
7-1	ЮЗ:23	153						

Пробная площадь 0,25 га ленточный перемер

Номера точек	Координаты	Румбы линий	Длина, м
0-1		СВ:22	229
1-2		СЗ:78	125
2-3		СВ:20	20
3-4		ЮВ:75	125
4-1		ЮЗ:15	20

Условные обозначения:  граница участка,  ленточный перемер. координаты привязки N 56° 07.649; E 062° 47.431'.

Исполнитель работ по проведению лесопатологического исследования:

ФИО Салимгереев Ж. Д. Подпись *Салим*

Дата составления документа 22.12.2012 Телефон 835(252)3-61-08.

КОПЫ

КВАРТАЛ: 210

ТАКСАЦИОННОЕ ОПИСАНИЕ

ДАЛМАТОВСКИЙ ЛЕСХОЗ ЛЕСНИЧЕСТВО: ДАЛМАТОВСКОЕ  
КАТЕГОРИЯ ЗАЩИТНОСТИ: ЭКСПЛУАТИРУЕМЫЕ ЛЕСА

СОСТАВ, ПОДРОСТ, ПОДЛЕСОК, ПОЧВА, РЕЛЬЕФ, ОСОБЕННОСТИ ВЫДЕЛА	Д: К: Г: Б: И: Л: Р: О: В: И: А: С: М: В: О: Т: А: П: Р: Т: А:	ТИП: ЛЕСА: НА: ОБЩИЙ: ПО: НА: СОСТАВ: ВЫДЕЛ: ПОРОДА:	П: ЗАПАС СЫРОРАСТ. ЛЕСА: Л: ЕДИН: ЗАХЛАМЛЕН: ДЕР: РЕ: СЕСТ: ДИН: ВОЗ: ОБЩИЙ: ЛИК: ВИДА:	К: ЗАПАС НА ВЫДЕЛЕ, МЗ
--	--	--	---	------------------------

23 1,4 ЛЕСНЫЕ КУЛЬТУРЫ 8С2Б	1 С 14 Б	36 13 12	14 14 2 1 1	РТ С2	7 130 182 146 36	46	
24 14,0 КАРЬЕР							ВЫБОР. САНРУБКА
25 6 ЛЕСНЫЕ КУЛЬТУРЫ 6С4Б	1 С 13 Б	36 12 10	13 14 2 1 1	РТ С2	6 100 60 36 24	6	
26 33,0 ЛЕСНЫЕ КУЛЬТУРЫ 8С2Б ПОДЛЕСОК: ШП РЕДКИЙ	1 С 12 Б	36 12 10	12 14 2 1 2	РТ С2	7 110 3630 2904 726	330	ВЫБОР. САНРУБКА
27 1,6 ЛЕСНЫЕ КУЛЬТУРЫ 9С1Б ПОДЛЕСОК: ШП РЕДКИЙ	1 С 12 Б	35 12 10	12 12 2 1 2	РТ С2	7 110 176 150 18		
28 5,2 9Б1С ПОДЛЕСОК: ШП РЕДКИЙ	1 Б 20 С	40 19 22	20 20 4 2 1	РТ С2	7 160 832 749 83		
29 9 ЛЕСНЫЕ КУЛЬТУРЫ 6С4Б ПОДЛЕСОК: ШП БОЯ РЕДКИЙ	1 С 12 Б	36 12 10	12 14 2 1 2	РТ С2	7 110 99 59 40		
30 4,8 10Б+С ПОДЛЕСОК: ШП БОЯ РЕДКИЙ	1 Б	40	20 20 4 2 1	РТ С2	7 160 768 768 48		ВЫБОР. САНРУБКА
31 5 ДОРОГИ ГРУНТОВЫЕ ОБЩЕГО ПОЛЬЗОВАНИЯ, ГРУНТОВАЯ, ШИРИНА 3,0 М, ПРОТЯЖЕННОСТЬ 1,5 КМ, СОСТОЯНИЕ НЕУДОВЛЕТВОРИТЕЛЬНОЕ, 5							



ИТОГО ПО КАТЕГОРИИ	62,0				5747	384	
ИТОГО ПО КВАРТАЛУ	156,0				13224	402	42
ПО СОСТАВЛЯЮЩИМ ПОРОДАМ							
ПО СОСТАВЛЯЮЩИМ ПОРОДАМ							