


УТВЕРЖДАЮ:

Первый заместитель директора Департамента
природных ресурсов и охраны окружающей
среды Курганской области – начальник
управления лесного хозяйства

 Банников В.А.

«28» июня 2017 год

Акт № 12-МО лесопатологического обследования

лесных насаждений Варгашинского лесничества Курганской области

Способ лесопатологического обследования: 1. Визуальный

2. Инструментальный

Место проведения

Участковое лесничество	Урочище (дача)	Квартал (кварталы)	Выдел (выделы)	Площадь, га
Мокроусовское	Лапушинский мастерский участок	167	1	0,8

Лесопатологическое обследование проведено на общей площади 0,8 га.

1. Визуальное лесопатологическое обследование

Наземное

Дистанционное

1. На площади 0,8 га фактическая таксационная характеристика лесного насаждения соответствует (не соответствует) таксационному описанию (нужное подчеркнуть).

Список участков с выявленными несоответствиями приведен в приложении 1 к настоящему акту.

2. Лесные насаждения с нарушенной и утраченной устойчивостью выявлены на площади 0,8 га:

Участковое лесничество	Урочище (дача)	Площадь, га		Причина ослабления (гибели)
		с нарушенной устойчивостью	с утраченной устойчивостью	
Мокроусовское	Лапушинский мастерский участок		0,8	Воздействие шквалистых и ураганных ветров текущего года, повлекшие слом стволов деревьев
Итого			0,8	

Состояние обследованных лесных насаждений приведено в приложениях 1.1-1.4 к Акту в зависимости от метода проведения ЛПО.

3. В обследованных лесных участках прогнозируется:

Прогноз	Площадь, га
Ослабление лесных насаждений	
Усыхание лесных насаждений различной степени	
Развитие очагов вредных организмов	0,8

4. Обнаружено загрязнение лесного участка отходами и выбросами: **промышленными**
бытовыми

Вид загрязнения	Размеры загрязнения			Объем, кубм	Площадь загрязнения, га
	длина, м	ширина, м	высота, м		

ЗАКЛЮЧЕНИЕ

Оценка текущего санитарного и лесопатологического состояния лесных насаждений, назначенные профилактические мероприятия по защите лесов, агитационные мероприятия: Санитарное и лесопатологическое состояние лесных насаждений – неудовлетворительное, в соответствии с п. 46 Приказа Министерства природных ресурсов и экологии Российской Федерации от 16 сентября 2016 года № 480 в целях предотвращения развития очагов вредных организмов требуется проведение сплошной санитарной рубки.

Исполнитель работ по проведению лесопатологических обследований:

ФИО: Носков Г.В.

Подпись 

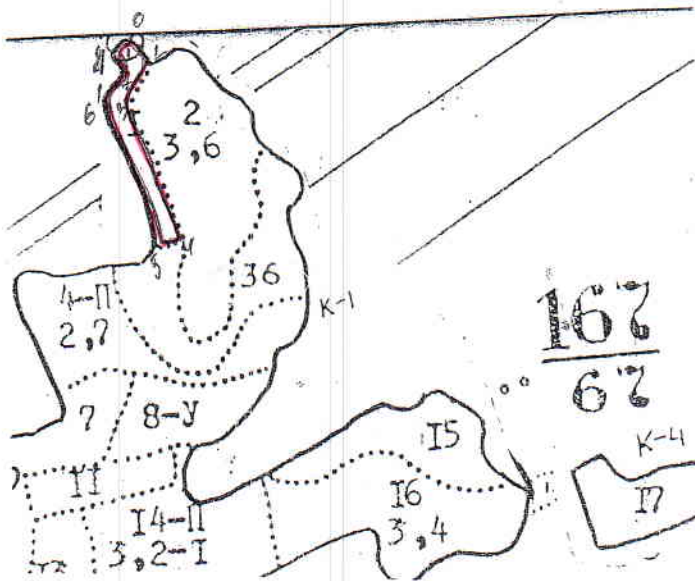
26.06.2017 года

ГКУ «Варгашинское лесничество»
Лапушинский мастерский участо
Мокроусовское участковое лесничество

Абрис участка
квартал 167 выдел 1
площадь 0,8 га

Масштаб 1:10000

№ выдела	Ленты (круговой площади) перече́та:				
	№ ленты (площади)	Длина м	Ширина м	Радиус м	Площадь га



Номера точек	Координаты	Румы линий	Длина м
0-1	N 55033'102" E 066035'294"	ЮЗ-50°20'	6
1-2		ЮВ-34°10'	51
2-3		ЮЗ-25°40'	87
3-4		ЮВ-22°10'	198
4-5		ЮЗ-78°20'	48
5-6		СЗ-21°05'	213
6-7		СВ-37°20'	56
7-8		СЗ-30°05'	32
8-9		СЗ-49°20'	36
9-10			
10-11			
11-12			
12-13			
14-1			

Условные обозначения:

Граница участка —

Исполнитель работ по проведению лесопатологического обследования: мастер – водитель
Лапушинского мастерского участка Мокроусовского участкового лесничества ГКУ
«Варгашинское лесничество»

Ф.И.О. Меркулов Д. П. Подпись Меркулов

Дата составления документа 26.06.2017г

Телефон 8(35234)9-74-69



Копия выдана Губернатору Республики Карелия Удальцову Владимиру Владимировичу Мокроусовского ул. п-ва

869

ТАКСАЦИОННОЕ СПИСАНИЕ

ПРИЛОЖЕНИЕ 2

МОКРОУСОВСКИЙ ЛЕСХОЗ ЛЕСНИЧЕСТВО: ЛАПШИНСКОЕ
КАТЕГОРИЯ ЗАЩИТНОСТИ: ДРУГИЕ ЗАЩИТНЫЕ ЛЕСА

КВАРТАЛ: 167

№	Вид	Состав	Л	Б	Д	К	Г	Б	Тип	П	Запас	Сырораст.	К	Запас	на выделе	м3
---	-----	--------	---	---	---	---	---	---	-----	---	-------	-----------	---	-------	-----------	----

1	8	ЛЕСНЫЕ КУЛЬТУРЫ															
		6СЛБ	1	С	26	13	14	2	1	1	РТ		,7	130	104	62	
		14 Б			25	15	14				С2					42	
		ПОДЛЕСОК: ШП РЕДКИЙ															
		СОСТАВ НЕОДНОРОДНЫЙ, ПОЛНОТА НЕРАВНОМЕРНАЯ, НЕБ.УЧ-КИ СРЕДИ БЕЗЛЕСН.ПРОСТ.															
2	3,6	БОЛОТО															
		НИЗИННОЕ, ОСОКОВОЕ, ЗАРАСТАНИЕ 80% ИВА КУСТАРН.															
4	2,7	ЛЕСНЫЕ КУЛЬТУРЫ															
		9С1Б	1	С	26	12	14	2	1	1	РТ		,9	140	378	340	
		12 Б			25	15	14				С2					38	
		ЕДИНИЧНЫЕ ДЕРЕВЬЯ															
		10Б			6	55	20	24						10		27	
		НЕБ.УЧ-КИ СРЕДИ БЕЗЛЕСН.ПРОСТ.															
7	1,3	100С	1	ОС	3	1			1	1	2	ВЛСЛ	,7	5	7	7	
		ЕДИНИЧНЫЕ ДЕРЕВЬЯ															
		90С1Б+С			0С	45	16	16				Е3		10		12	
		Б				15	16									1	
		НЕБ.УЧ-КИ СРЕДИ БЕЗЛЕСН.ПРОСТ.															
8	1,4	10Б+С	1	Б	45	17	16	5	2	2	СВЛС		,6	110	154	154	
		ПОДЛЕСОК: ШП РЕДКИЙ															
		ПОЛНОТА НЕРАВНОМЕРНАЯ, НЕБ.УЧ-КИ СРЕДИ БЕЗЛЕСН.ПРОСТ.															
9	6,9	7620С	1	Б	45	18	16	5	2	2	ВЛСЛ		,5	100	690	483	
		10 ОС				17	16				Е3					207	
		ПОДРОСТ: 100С (3) 1,0 м, 2,0 тыс.шт/га															
		ПОДЛЕСОК: ШП РЕДКИЙ															
		СОСТАВ НЕОДНОРОДНЫЙ, ПОЛНОТА НЕРАВНОМЕРНАЯ, НАСАЖДЕНИЕ РАЗНОВОЗРАСТНОЕ, НЕБ.УЧ-КИ СРЕДИ БЕЗЛЕСН.ПРОСТ.															
11	9	БОЛОТО															
		НИЗИННОЕ, ТРОСТНИКОВОЕ															
12	2,4	ОЗЕРО															
13	2,4	10Б	1	Б	35	15	14	4	2	2	СВЛС		,8	120	208	208	
		ПОДРОСТ: 10Б (5) 1,0 м, 0,5 тыс.шт/га															
		ПОДЛЕСОК: ШП РЕДКИЙ															
		СОСТАВ НЕОДНОРОДНЫЙ, ПОЛНОТА НЕРАВНОМЕРНАЯ, НЕБ.УЧ-КИ СРЕДИ БЕЗЛЕСН.ПРОСТ.															
14	3,2	ЛЕСНЫЕ КУЛЬТУРЫ															
		5С40СБ	1	С	26	13	14	2	1	1	РТ		,7	130	416	125	
		14 ОС			25	15	14				С2					166	
		Б				15	14									125	
		ПОДЛЕСОК: ШП РЕДКИЙ															
		СОСТАВ НЕОДНОРОДНЫЙ, ПОЛНОТА НЕРАВНОМЕРНАЯ, НЕБ.УЧ-КИ СРЕДИ БЕЗЛЕСН.ПРОСТ.															

ПРОРЕЖИВ. 1 ОЧ.
25%
РУБКА ЕА. ДЕРЕВ

РУБКА ЕА. ДЕРЕВ

ПРОХ. РУБ. 2 ОЧ.
15%