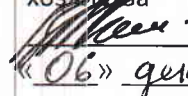


УТВЕРЖДАЮ:

Первый заместитель директора
Департамента природных ресурсов
и охраны окружающей среды
Курганской области

- начальник управления лесного
хозяйства

 В. А. Банников
«06» декабря 2017г.

Акт

лесопатологического обследования № 11-Г

лесных насаждений Шумихинского лесничества Курганской области

Способ лесопатологического обследования: 1. Визуальный

2. Инструментальный

Место проведения

Участковое лесничество	Урочище (дача)	Квартал (кварталы)	Выдел (выделы)	Площадь, га
Галкинское	Глакинский мастерский участок –ЗАО «Стар»	23	5	83,0

Лесопатологическое обследование проведено на общей площади 83,0 га

Инструментальное обследование лесного участка.

1. Фактическая таксационная характеристика лесного насаждения соответствует (не соответствует) (нужное подчеркнуть) таксационному описанию. Причины несоответствия: _____

Ведомость лесных участков с выявленными несоответствиями таксационным описаниям приведена в приложении 1 к Акту.

2. Состояние насаждений: с нарушенной устойчивостью

с утраченной устойчивостью

причины повреждения: *устойчивый низовой пожар 4-10 летней давности средней интенсивности*

Заселено (отработано) стволовыми вредителями:

Вид вредителя	Порода	Встречаемость (% заселённых деревьев)	Степень заселения лесного насаждения (слабая, средняя, сильная)

Повреждено огнём:

Вид пожара	Порода	Состояние корневых лап		Состояние корневой шейки		Подсушивание луба	
		процент повреждённых огнём корней	процент деревьев с данным повреждением	ожог корневой шейки по окружности (1/4; 2/4; 3/4; более 3/4)	процент деревьев с данным повреждением	по окружности (1/4; 2/4; 3/4; более 3/4)	процент деревьев с данным повреждением
Устойчивый низовой пожар текущего года средней интенсивности	Береза		2	Более 3/4	65		

Поражено болезнями:

Вид болезни	Порода	Встречаемость (% пораженных деревьев)	Степень поражения лесного насаждения (слабая, средняя, сильная)

3. Выборке подлежат 77 % деревьев,

в том числе:

ослабленных 0 % (причины назначения) __ ;
 сильно ослабленных % (причины назначения) __ ;
 усыхающих % (причины назначения) __ ;
 свежего сухостоя 33%;
 свежего ветровала __ 0 %;
 свежего бурелома %;
 старого ветровала __ %;
 старого бурелома 19 %;
 старого сухостоя 25 %;
 аварийных 0 %.

ЗАКЛЮЧЕНИЕ

С целью предотвращения негативных процессов или снижения ущерба от их воздействия назначено:

Участковое лесничество	Урочище (дача)	Квартал	Выдел	Площадь выдела, га	Вид мероприятия	Площадь мероприятия, га	Порода	Запас на выдел, куб. м	Крайние сроки проведения
Галкинское	Галкинский мастерский участок ЗАО «Стар»	23	5	83,0	ССР	34,5	Б	4830	2017-2018

Ведомость перечета деревьев, назначенных в рубку, и абрис лесного участка прилагаются (приложение 2 и 3 к Акту).

Меры по обеспечению возобновления: (лесовосстановление осуществить созданием лесных культур).

Специалистам Мероприятия, необходимые для предупреждения повреждения или поражения смежных насаждений: Не требуются

Сведения для расчета степени повреждения:

год образования старого сухостоя ; 2013г

основная причина повреждения древесины: устойчивый низовой пожар средней интенсивности 4-10 летней давности

Дата проведения обследований 14 сентября 2017 год.

Исполнитель работ по проведению лесопатологического обследования:

Директор ООО «ЗауралЛесХолдинг»

ФИО: Казакайтас И.Н. Подпись 


Приложение 1.1
к акту лесопатологического обследования

2017 г.

Результаты проведения лесопатологического обследования лесных насаждений за

Субъект Российской Федерации Курганская область Лесничество (лесопарк) Шумихинское
Участковое лесничество Галкинское Урочище (лесная дача) Галкинский мастерский участок ЗАО "Стар"

№ квартала	№ выдела	№ выдела, га	№ выдела	№ квартала	Категория защитных лесов	№ выдела	№ квартала	№ выдела	Распределение запаса насаждения по категориям											Итого	Назначение																		
									без признаков ослабления	ослабленные	сильно ослабленные	усыхающие	свежий сухостой	старый сухостой	свежий ветровал	старый ветровал	свежий бурелом	старый бурелом	аварийные деревья			признаки повреждения деревьев	Доля поврежденных деревьев, %	Причина ослабления, повреждена	Подлежит рубке, %														
1	2	3	4	5	6	7	8	9	10	11	12	13	14	15	16	17	18	19	20	21	22	23	24	25	26	27	28	29	30	31	32	33	34						
23	5	83	1*	1	34,5	Ос	Ос	Ос	60	20	22	РТВ	0,6	2	140	455	17	18	19	20	21	22	23	24	25	19	28	29	100	8*	100	ССР	34,5						
состав								10		Б		Ос		Ос		Ос		Ос		Ос		Ос		Ос		Ос		Ос		Ос		Ос							
порода								Б		Ос		Ос		Ос		Ос		Ос		Ос		Ос		Ос		Ос		Ос		Ос		Ос		Ос					
возраст								9		10		10		10		10		10		10		10		10		10		10		10		10		10		10			
								9		10		10		10		10		10		10		10		10		10		10		10		10		10		10			
								9		10		10		10		10		10		10		10		10		10		10		10		10		10		10		10	
								9		10		10		10		10		10		10		10		10		10		10		10		10		10		10		10	
								9		10		10		10		10		10		10		10		10		10		10		10		10		10		10		10	
								9		10		10		10		10		10		10		10		10		10		10		10		10		10		10		10	
								9		10		10		10		10		10		10		10		10		10		10		10		10		10		10		10	
								9		10		10		10		10		10		10		10		10		10		10		10		10		10		10		10	

- 1* - Эжмузационные
 - 2* - слом ствола под кроной прошлых лет
 - 3* - Слом ствола под кроной свежий
 - 4* - ожог корневой шейки прошлых лет < 34 окружности
 - 5* - ожог корневой шейки прошлых лет > 34 окружности
 - 6* - ожог стволов прошлых лет (кабкий поврежден > 34 окружности ствола)
 - 7* - ожог стволов прошлых лет (кабкий поврежден > 34 окружности ствола)
 - 8* - устойчивый низовой пожар 4-10 летней давности
- Исполнитель работ по проведению лесопатологического обследования:
 директор ООО "ЗурапЛесХолдинг" 
 ФИО: Казакайтас И.Н. Подпись
 Дата составления документа: 04.12.2017г. Телефон: 8(9226739227)

Ведомость перечета деревьев назначенных в рубку

ВРЕМЕННАЯ ПРОБНАЯ ПЛОЩАДЬ №__

Субъект Российской Федерации: Курганская область

Лесничество: Шумихинское, Участковое лесничество: Галкинское, мастерский участок : Галкинский
ЗАО «Стар» Квартал: 23, Выдел: 5 Площадь: 63,0 га, 34,5

Номер очага вредных организмов _____. размер пробной площади 1,0 га.

Таксационная характеристика:

тип леса РТВ Д3; состав 10Б+Ос; возраст 60; бонитет 2; полнота 0,6; запас на га 140 м3;
возобновление _____.

Время и причина ослабления лесного насаждения: устойчивый низовой пожар 4-10 летней давности
средней интенсивности 2009год

Тип очага вредных организмов: эпизодический, хронический (подчеркнуть).

Фаза развития очага вредных организмов: начальная, нарастание численности, собственно вспышка,
кризис (подчеркнуть)

Состояние лесного насаждения, намечаемые мероприятия: неудовлетворительное – ССР,
намечаемый процент выборки деревьев 100%

Привязка : N55°22,204 E 62°59,415

Исполнитель работ по проведению лесопатологического обследования:

Должность : директор ООО «ЗауралЛесХолдинг»

ФИО : Казакайтас И.Н.

Подпись 

Дата составления документа 04.12.2017г. Телефон 89226739227

23-5

Оборотная сторона

ВЕДОМОСТЬ ПЕРЕЧЕТА ДЕРЕВЬЕВ

Порода: *Береза*

Степени толщин ы, см	Количество деревьев по категориям состояния, шт.																Всего деревьев по ступеням толщины	
	I	II	III	IV		V		VI			ветровал, бурелом			аварийные деревья			шт.	в том числе подлежат рубке, %
				НЗ	З	НЗ	З	НЗ	З	О	НЗ	З	О	НЗ	З	О		
1	2	3	4	5	6	7	8	9	10	11	12	13	14	15	16	17	18	19
8																		
12				□ 8		□ 5							□□□□ □ 37				50	9
16			□ 3	□ 8		□ 13				□□□□□□□□ □□□□ 84			□□□□ □ 22				130	26
20			□ 9	□ 12		□ 28				□□□□ □ 24			□□□□ □ 22				98	16
24			□ 5	□ 7		□ 22				□□□ □ 16			□□□□ □ 22				92	18
28				□ 5		□ 14											19	3
32			□ 4	□ 5		□ 12				□ 7			□ 5				39	7
36 и более			□ 2	□ 9		□ 8				□ 7			□ 1				27	3
Количество деревьев, шт.			23	59		112				142			119				455	82
Объем, кубм			9,07	22,84		46,18				35,38			26,72				140,19	
Итого, %			4	16		33				25			19				100	

Порода: *Сосна*

Ступени толщины, см	Количество деревьев по категориям состояния, шт.															Всего деревьев по ступеням толщины		
	I	I	II	IV		V		VI			ветровал, бурелом			аварийные деревья			шт	в том числе подлеж ат рубке, %
				Н	З	Н	З	Н	З	О	Н	З	О	Н	З	О		
1	2	3	4	5	6	7	8	9	1	1	12	1	1	15	1	1	18	19
8									0	1		3	4		6	7		
12																		
16																		
20																		
24																		
28																		
32																		
36 и более																		
Количес т во деревьев, шт.																		
Объем, кбм																		
Итого, %																		

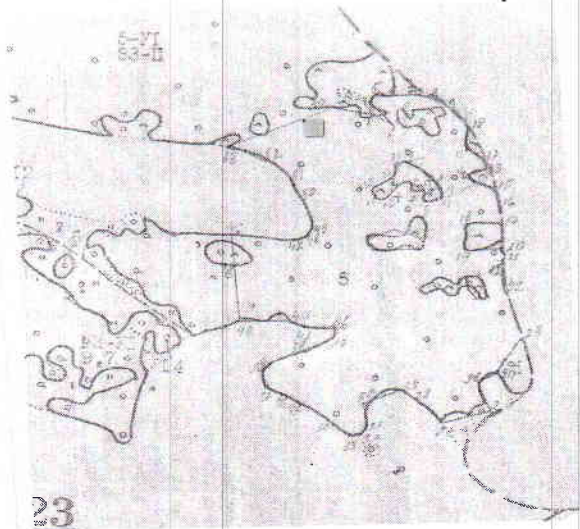
Примечание: НЗ - незаселенное, З - заселенное, О - отработанное вредителями

к акту лесопатологического обследования

Абрис участка

М 1:10 000

ГКЧ „Шумихинское лесничество“
Галкинское участковое лесничество
Галкинский мастерский участок
ЗАО „СТАР“ площадь 34,5 га.



Выполнен ленточный пересчет деревьев

Лента пересчета с точкой привязки

№ выдела	Ленты (круговой площадки) пересчета				
	№ ленты (площадки)	длина, м	ширина, м	радиус, м	площадь, га
23-5	1	100	100		1,0

Номера точек	Координаты	Румбы линий	Длина, м
1-2	N 55°40,371 ¹ E 062°59,216 ¹	ЮВ 71° 30 ¹	88,8
2-3		СЗ 45°	41,5
3-4		СЗ 22° 30 ¹	38,8
4-5		СВ 41°	22,3
5-6		СВ 86° 30 ¹	49,3
6-7		СВ 72° 30 ¹	46
7-8		ЮВ 73°	44
8-9		ЮВ 71° 30	64,4
9-10		ЮВ 40°	39,6
10-11		ЮВ 23°	58,7
11-12		ЮВ 89° 30 ¹	19
12-13		ЮВ 43° 30 ¹	32
13-14		ЮЗ 29°	49
14-15		СВ 89°	41,4
15-16		ЮВ 37° 30 ¹	57,2
16-17		ЮВ 11°	52,5
17-18		ЮЗ 75°	80
18-19		ЮВ 28° 30 ¹	61,6
19-20		СВ 78°	70
20-21		ЮВ 20°	24
21-22		ЮЗ 6°	24,5
22-23		ЮВ 29°	46
23-24		ЮВ 37°30 ¹	102,7
24-25		ЮЗ 15°	116
25-26		ЮЗ 54°	58,5
26-27		ЮВ 37°30 ¹	86
27-28		ЮЗ 54°	120
28-29		СЗ 56°30	100

29-30		СЗ 63°30 ¹	30,7
30-31		ЮЗ 48°	91
31-32		ЮВ 22°	56
33-34		ЮЗ 5°	25,3
34-35		ЮЗ 68°	43
35-36		СЗ 60°	50
36-37		СЗ 84°30 ¹	83,5
37-38		СЗ 53°30 ¹	22,3
38-39		СЗ 35°	49,5
39-40		СВ 18°30 ¹	23
40-41		СВ 47°	100
41-42		СВ 51°	50
42-43		СВ 10°30 ¹	36,5
43-44		ЮЗ 81°30 ¹	74
44-45		СЗ 69°30 ¹	50
45-46		ЮЗ 73°	109
46-47		СЗ 22°	118,3
47-48		СЗ 19°	84,5
48-49		СВ 77°	150
49-50		СВ 61°	25,8
50-51		СВ 9°	31
51-52		СЗ 34°30 ¹	100
52-53		СЗ 44°30 ¹	43
53-54		СЗ 60°	53,7
54-55		СЗ 77°30 ¹	72,4
55-56		СВ 42°30 ¹	210
56-57		СВ 69°30 ¹	45
Неэксплуатируемая площадь № 1-0,5га			
1-2	N 55°22,289 ¹ E 62°59,284 ¹	ЮВ 89°30 ¹	59,4
2-3		ЮВ 39°30 ¹	79,5
3-4		ЮЗ 42°	26,6
4-5		СЗ 64°	101,5
5-1		СЗ 2°30 ¹	37,5
Неэксплуатируемая площадь № 2- 0,2га			
1-2	N 55°22,241 ¹ E 62°59,307 ¹	СВ 74°30 ¹	37
2-3		ЮВ 3°	60,7
3-4		ЮВ 17°	21,6
4-5		ЮЗ 54°	15,3
5-6		СЗ 30°	50
6-1		СЗ 12°	38
Неэксплуатируемая площадь № 3-0,2 га			
1-2	N 55°22,226 ¹ E 062°59,273 ¹	СВ 87°30 ¹	31
		ЮЗ 18°	100
		СЗ 62°	20,3
		СВ 30°30 ¹	36,2
		СЗ 11°	19
		СЗ 37°	50
		ЮВ 80°	33,2

Условные обозначения: ЮЗ –юго-запад, ЮВ –юго-восток, СЗ- северо-запад, СВ –Северо-восток

Лента перчета с точкой привязки:

Исполнитель работ по проведению лесопатологического обследования:

Должность : директор ООО 3ЗуралЛесХолдинг»

ФИО Казакайтас И.Н.



Подпись

Дата составления документа

04.12.

2017 год Телефон : 8(9226739227

ШУМЛИНСКИЙ СЕЛЬСКИЙ ЛЕСХОЗ
Категория заповедности: ЗАО "СТАР" СВЕРДЛИ
ЗАЩИТАРУЕМЫЕ ЛЕСА

№ п/п	Имя	Место	Категория заповедности	Состав	Длина	Ширина	Высота	Длина	Ширина	Высота	Тип леса	Запас леса, м3	Запас на выдел, м3	Классификация	Квартал	Вид	Процент
1	5,6	70СЗВ	повреждение БОЛЕЗНЯМИ ЛЕСА, ОСИНА, СТЕПЕНЬ ПОВР. СРЕДНЯЯ, ЛОЖНЫЙ ТРУТОВИК	1 ОС 15 В 40 Б 16 С	35 15 14 4 3 2	14 4 3 2	СЛПР СЗ	,6	110	616	431	3	84	28	ВЫБОР . САНРУБКА 10%		
2	,5	10Б+ОС	повреждение ЭНТОМОВРЕДИТЕЛЯМИ, БЕРЕЗА, СТЕПЕНЬ ПОВР. СЛАБАЯ, 034	1 В	45	17	18	5	2	2	РТВ ДЗ	,6	110	55	85	ВЫБОР . САНРУБКА 10%	
3	1,2	10Б+ОС	повреждение ЭНТОМОВРЕДИТЕЛЯМИ, БЕРЕЗА, СТЕПЕНЬ ПОВР. СЛАБАЯ, 034	1 В	50	18	18	5	2	2	РТВ ДЗ	,6	120	144	144	ВЫБОР . САНРУБКА 10%	
4	1,1	10Б+ОС	повреждение ЭНТОМОВРЕДИТЕЛЯМИ, БЕРЕЗА, СТЕПЕНЬ ПОВР. СЛАБАЯ, 034	1 В	45	17	18	5	2	2	РТВ ДЗ	,6	110	121	121	ВЫБОР . САНРУБКА 10%	
5	83,0	10Б+ОС	повреждение ЭНТОМОВРЕДИТЕЛЯМИ, БЕРЕЗА, СТЕПЕНЬ ПОВР. СЛАБАЯ, 034	1 В	60	20	22	6	3	2	РТВ ДЗ	,6	140	11620	2	1245	ВЫБОР . САНРУБКА 10%
6	,2	10Б	повреждение ЭНТОМОВРЕДИТЕЛЯМИ, БЕРЕЗА, СТЕПЕНЬ ПОВР. СЛАБАЯ, 034	1 В	45	17	18	5	2	2	РТВ ДЗ	,6	110	22	22	ВЫБОР . САНРУБКА 10%	
7	1,5	8Б2ОС	повреждение ЭНТОМОВРЕДИТЕЛЯМИ, БЕРЕЗА, СТЕПЕНЬ ПОВР. СЛАБАЯ, 034	1 В 16 ОС	35 40 16 16	14 14 4 2 2	СЛПР СЗ	,7	120	180	144	36			ВЫБОР . САНРУБКА 10%		
8	14,0	10Б+ОС	повреждение ЭНТОМОВРЕДИТЕЛЯМИ, БЕРЕЗА, СТЕПЕНЬ ПОВР. СЛАБАЯ, 034	1 В	60	19	22	6	3	3	РТ С2	,6	130	1820	2	210	ВЫБОР . САНРУБКА 10%
9	1,3	60С4Б	повреждение ЭНТОМОВРЕДИТЕЛЯМИ, БЕРЕЗА, СТЕПЕНЬ ПОВР. СЛАБАЯ, 034	1 ОС 16 Б	35 40 16 16	14 14 4 3 2	СЛПР СЗ	,6	110	143	85	2			ВЫБОР . САНРУБКА 10%		
10	1,1	10Б+ОС	повреждение ЭНТОМОВРЕДИТЕЛЯМИ, БЕРЕЗА, СТЕПЕНЬ ПОВР. СЛАБАЯ, 034	1 В	40	16	16	4	2	2	РТВ ДЗ	,7	120	132	132	ВЫБОР . САНРУБКА 10%	
11	5,1	10Б+ОС	повреждение ЭНТОМОВРЕДИТЕЛЯМИ, БЕРЕЗА, СТЕПЕНЬ ПОВР. СЛАБАЯ, 034	1 В	55	19	20	6	3	2	РТВ ДЗ	,6	130	663	2	77	ВЫБОР . САНРУБКА 10%
12	,4	10Б	повреждение ЭНТОМОВРЕДИТЕЛЯМИ, БЕРЕЗА, СТЕПЕНЬ ПОВР. СЛАБАЯ, 034	1 В	45	17	18	5	2	2	РТВ ДЗ	,6	110	44	44	ВЫБОР . САНРУБКА 10%	
13	9,7	10Б+ОС	повреждение ЭНТОМОВРЕДИТЕЛЯМИ, БЕРЕЗА, СТЕПЕНЬ ПОВР. СЛАБАЯ, 034	1 В	55	19	20	6	3	2	РТВ ДЗ	,6	130	1261	2	146	ВЫБОР . САНРУБКА 10%
14	,6	10Б	повреждение ЭНТОМОВРЕДИТЕЛЯМИ, БЕРЕЗА, СТЕПЕНЬ ПОВР. СЛАБАЯ, 034	1 В	60	19	20	6	3	3	РТ С2	,6	130	78	78	2	ВЫБОР . САНРУБКА 10%
15	,6	10Б	повреждение ЭНТОМОВРЕДИТЕЛЯМИ, БЕРЕЗА, СТЕПЕНЬ ПОВР. СЛАБАЯ, 034	1 В	45	17	18	5	2	2	РТВ ДЗ	,6	110	66	66	ВЫБОР . САНРУБКА 10%	



14 11 2017