

Первый заместитель директора
 Департамента природных ресурсов и охраны
 окружающей среды Курганской области -
 начальник управления лесного хозяйства



В. А. Банников

Дата: 14.02.2018г

Акт
лесопатологического обследования № 1-03_Сиб/1
 лесных насаждений **Шатровского** лесничества Курганской области

Способ лесопатологического обследования:

1. Визуальный

2. Инструментальный

Место проведения

Участковое лесничество	Урочище (дача)	Квартал (кварталы)	Выдел (выделы)	Площадь, га
Самохваловское	Самохваловский (к-з «Сибирь»)	1	1,4,5,7,9,11,12,13,14,15,16,17,18,19	142,1
Самохваловское	Самохваловский (к-з «Сибирь»)	2	1,2,3,4,5,6,7,8,9,11,12,13,14,15	120,5
Самохваловское	Самохваловский (к-з «Сибирь»)	3	1,3,4,5,6,7,8,9,10,11,12,13,14	126,5
Самохваловское	Самохваловский (к-з «Сибирь»)	4	2,5,6,7,11,12,13,14	67,8
Самохваловское	Самохваловский (к-з «Сибирь»)	5	1,2,3,5,8,10,12,13,16,17,18,19	68,1
Самохваловское	Самохваловский (к-з «Сибирь»)	6	1,3,4,5,6,7,8,9,10,11,12,13,14,15,16,19,20,22	91,9
Самохваловское	Самохваловский (к-з «Сибирь»)	7	1,2,3,4,5,6,7,8,9,11,12,13,14	113,2
Самохваловское	Самохваловский (к-з «Сибирь»)	8	1,2,3,4,5,6,7,8,9,10,11,12,13,14	105,0
Самохваловское	Самохваловский (к-з «Сибирь»)	9	10,14,16	48,3
Самохваловское	Самохваловский (к-з «Сибирь»)	10	1,2,3,4,5,6,7,8,9,10,11,12,13,14,15,16,17,18	139,0
Самохваловское	Самохваловский (к-з «Сибирь»)	11	1,2,3,4,5,6	121,0
Самохваловское	Самохваловский (к-з «Сибирь»)	12	1,2,3,4,5,6,7,8,9,10,11,12,13,14,15,16,17,18,19,20,21,22,23,24, 26,27	88,7
Самохваловское	Самохваловский (к-з «Сибирь»)	13	4,6,7,8,9,10,11,12,13,14,15,16	130,3
Самохваловское	Самохваловский (к-з «Сибирь»)	14	2,3,5,6,7,8,9,10,11,12,13	68,3
Самохваловское	Самохваловский (к-з «Сибирь»)	15	1,2,3,4,5,6,7,8,10,11,12,13,14,15,16,17,18,19,20	172,0
Самохваловское	Самохваловский (к-з «Сибирь»)	16	1,2,3,4,5,6,7,8,9,10,11,12,13	140,7
Самохваловское	Самохваловский (к-з «Сибирь»)	17	1,2,3,4,5,6,7,8,9,10,11,12,13,14	124,0
Самохваловское	Самохваловский (к-з «Сибирь»)	18	1,2,3,4,5,6,7,8,9,10,11,12,13,14,15,16,17,18,19	153,0
Самохваловское	Самохваловский (к-з «Сибирь»)	19	1,2,3,4,5,6,7,8,9,10,11,12,13,14,15,16	108,9
Самохваловское	Самохваловский (к-з «Сибирь»)	20	1,2,3,4,5,6,7,9,10,11,12,13,14	253,8
Самохваловское	Самохваловский (к-з «Сибирь»)	21	1,2,3,4,5,6,7,8,10,13	87,3
Самохваловское	Самохваловский (к-з «Сибирь»)	22	1,2,3,4,5,6,7,8,9,10,11,12,13,14,15,16,17,18,19,20,21,22,23	173,0
Самохваловское	Самохваловский (к-з «Сибирь»)	23	1,2,3,4,5,6,7,8,9,10,11,12,13,14,15	135,4
Самохваловское	Самохваловский (к-з «Сибирь»)	24	1,2,3,4,5,6,7,8,9,10,11,12,13	179,0
Самохваловское	Самохваловский (к-з «Сибирь»)	25	1,2,3,4,5,6	126,0
Самохваловское	Самохваловский (к-з «Сибирь»)	26	1,2,3,4,5,6,7,9,10,11,12,13,14,15,16,17,18,19,21,22,23,24,25,26,27,28,29,30	72,7
Самохваловское	Самохваловский (к-з «Сибирь»)	27	1,2,3,4,5,6,7,8,9,10,11,12,13,14	123,0
Самохваловское	Самохваловский (к-з «Сибирь»)	28	1,2,3,4	75,0
Самохваловское	Самохваловский (к-з «Сибирь»)	29	1,2,3,4,5,6,7,8,9,10,11,12,13,14,15	171,0
Самохваловское	Самохваловский (к-з «Сибирь»)	30	1,2,3,4,5,6,7,8,9,10,11,12,13,14,15,16,17,18,20	168,2
Самохваловское	Самохваловский (к-з «Сибирь»)	31	1,2,3,4,5,6,7,8,9,10	107,0
Самохваловское	Самохваловский (к-з «Сибирь»)	32	1,2,3,4,5,6	87,0
Самохваловское	Самохваловский (к-з «Сибирь»)	33	1,2,3,4,5,6,7,8,9,10,11,12,13,14,15,16,17,18	193,0
Самохваловское	Самохваловский (к-з «Сибирь»)	34	1,2,3,4,5,6,7,8	155,0
Самохваловское	Самохваловский (к-з «Сибирь»)	35	1,2,3,4,5,6,7,8,9,10,11,12,13,14,15,16,17,18,19,20,21,22,23,24	109,0
Самохваловское	Самохваловский (к-з «Сибирь»)	36	1,2,3,4,5,6,7,8,9,10,11,12,13,14	152,0
Самохваловское	Самохваловский (к-з «Сибирь»)	37	1,2,3,4,5,6,7,8,9,10,11,12,13	74,0
Самохваловское	Самохваловский (к-з «Сибирь»)	38	1,2,3,4,5,6,7,8	83,0
Самохваловское	Самохваловский (к-з «Сибирь»)	39	1,2,3,4,5,6,7,8,9,10,11,12,13,14,15,16,17,18	85,0

1. Визуальное лесопатологическое обследование. ***НАЗЕМНОЕ****ДИСТАНЦИОННОЕ**

1.1 На площади 11257,5 га фактическая таксационная характеристика лесного насаждения соответствует (не соответствует) таксационному описанию (нужное подчеркнуть).

Причины несоответствия _____

Список участков с выявленными несоответствиями приведен в приложении 1 к настоящему акту.

1.2 Лесные насаждения с нарушенной и утраченной устойчивостью выявлены на площади _____ га

Участковое лесничество	Урочище (дача)	Площадь, га		Причина ослабления (гибели)
		с нарушенной устойчивостью	с утраченной устойчивостью	
Итого				

Состояние обследованных лесных насаждений приведено в приложениях 1.1 – 1.2

1.3 В обследованных лесных участках прогнозируется:

Прогноз	Площадь, га
Ослабление лесных насаждений	
Усыхание лесных насаждений различной степени	
Развитие очагов вредных организмов	2800,2

1.4. Обнаружено загрязнение лесного участка отходами и выбросами:

ПРОМЫШЛЕННЫМИ

БЫТОВЫМИ

Вид загрязнения	Размеры загрязнения			Объем, кубм	Площадь загрязнения, га
	длина, м	ширина, м	высота, м		

Заключение

Оценка текущего санитарного и лесопатологического состояния лесных насаждений, назначенные профилактические мероприятия по защите лесов, агитационные мероприятия:

1. Санитарное и лесопатологическое состояние лесных насаждений - удовлетворительное.
2. Насаждений с утраченной устойчивостью в результате повреждения непарным шелкопрядом, не выявлено.
3. Проведение мероприятий для предупреждения повреждений или поражения насаждений не требуются.

Дата проведения обследований:

04-08.09.2017

Исполнитель работ по проведению лесопатологического обследования:

Филиал ФБУ "Рослесозащита" - "ЦЗЛ Курганской области"

Инженер-лесопатолог II категории



Первухин И.В.

Инженер-лесопатолог



Гашенев О. В.

Приложение 1.2

Результаты проведения лесопатологического обследования в лесных насаждениях, поврежденных вредителями леса (хвое-листогрызущими) за сентябрь 2017г.

Субъект Российской Федерации Курганская область

Лесничество (лесопарк)

Шатровское

Участковое лесничество

Шатровское

Урочище (лесная дача)

Самохваловское к-з "Сибирь"

Номер квартала	Номер выдела	Площадь выдела, га	Целевое назначение лесов	Категория защитных лесов**	Номер лесопатологического выдела	Площадь лесопатологического выдела, га	Таксационная характеристика лесного насаждения										Вид вредителя	Доля поврежденных деревьев, % от количества	Распределение деревьев по степени объедания кроны, % от числа стволов				Фаза развития вредителя	Назначенные мероприятия		
							8	9	10	11	12	13	14	15	16	17			18	19	20	21		22	23	24
1	1	33,5	Эксплуатационные				6Б2ОС2С	Б	70	22	28	БРТЗ	0,6	2	170	НШ	100	100				яйцо				
1	5	8,7	Эксплуатационные				5Б3ОС2С	Б	70	23	28	БРТЗ	0,5	2	140	НШ	100	100				яйцо				
1	9	7,6	Эксплуатационные				7Б3С	Б	60	21	20	БРТЗ	0,7	2	180	НШ	100	100				яйцо				
1	14	17,1	Эксплуатационные				8Б2ОС+Б	Б	35	13	12	БОСВ	0,6	3	70	НШ	100	100				яйцо				
1	15	23,6	Эксплуатационные				10Б+С	Б	50	17	16	БОСВ	0,6	3	110	НШ	100	100				яйцо				
1	19	6,6	Эксплуатационные				10Б+С	Б	50	17	16	БОСВ	0,6	3	110	НШ	100	100				яйцо				
2	1	5,7	Эксплуатационные				6Б3ОС1С	Б	70	23	24	БРТЗ	0,6	2	170	НШ	100	100				яйцо				
2	2	17,3	Эксплуатационные				6Б3ОС1С	Б	70	23	24	БРТЗ	0,6	2	170	НШ	100	100				яйцо				
2	15	12	Эксплуатационные				6Б4ОС	Б	55	19	22	БРТЗ	0,6	2	130	НШ	100	100				яйцо				
3	5	91,8	Эксплуатационные				6Б2ОС2С	Б	65	20	22	БРТЗ	0,6	3	150	НШ	100	100				яйцо				
4	6	16,8	Эксплуатационные				5Б4ОС1С	Б	65	22	22	БРТЗ	0,6	2	170	НШ	100	100				яйцо				
5	1	6,7	Эксплуатационные				7Б1ОС2С	Б	60	21	20	БРТЗ	0,6	2	150	НШ	100	100				яйцо				
5	3	4,5	Эксплуатационные				7Б3ОС	Б	55	20	20	БРТЗ	0,7	2	160	НШ	100	100				яйцо				
5	5	6,3	Эксплуатационные				8Б2ОС	Б	55	19	18	БРТЗ	0,7	2	150	НШ	100	100				яйцо				
5	10	1,6	Эксплуатационные				6Б2ОС2С	Б	50	19	20	БРТЗ	0,6	2	130	НШ	100	100				яйцо				
5	18	1,1	Эксплуатационные				9Б1ОС	Б	5	3	2	БРТЗ	0,7	2	10	НШ	100	100				яйцо				
6	5	1,6	Эксплуатационные				7Б3ОС	Б	60	20	22	БРТЗ	0,5	2	120	НШ	100	100				яйцо				
6	10	0,9	Эксплуатационные				7Б3ОС	Б	55	19	18	БРТЗ	0,7	2	150	НШ	100	100				яйцо				
6	12	24,6	Эксплуатационные				7Б3ОС	Б	55	19	20	БРТЗ	0,6	2	130	НШ	100	100				яйцо				
6	19	2	Эксплуатационные				10Б	Б	50	19	18	БРТЗ	0,8	2	170	НШ	100	100				яйцо				
7	4	68,8	Эксплуатационные				6Б3ОС1С	Б	60	21	22	БРТЗ	0,7	2	180	НШ	100	100				яйцо				
7	9	31,4	Эксплуатационные				7Б3ОС+С	Б	60	21	20	БРТЗ	0,7	2	180	НШ	100	100				яйцо				
8	3	39,9	Эксплуатационные				6Б2Б2ОС	Б	65	22	24	БРТЗ	0,6	2	150	НШ	100	100				яйцо				

1	2	3	4	5	6	7	8	9	10	11	12	13	14	15	16	17	18	19	20	21	22	23	24	25	26
8	6	18,2	Эксплуатационные				8Б2ОС+С	Б	60	21	20	БРТЗ	0,7	2	180	НШ	100	100				яйцо			
9	16	37,5	Эксплуатационные				10Б+С	Б	60	21	22	БКК	0,6	2	150	НШ	100	100				яйцо			
10	5	0,4	Эксплуатационные				7Б3ОС	Б	65	22	24	БРТЗ	0,5	2	140	НШ	100	100				яйцо			
10	10	6,3	Эксплуатационные				7Б3ОС	Б	65	22	22	БРТЗ	0,6	2	170	НШ	100	100				яйцо			
10	14	4	Эксплуатационные				7Б3ОС+С	Б	65	22	22	БРТЗ	0,7	2	200	НШ	100	100				яйцо			
10	15	14,7	Эксплуатационные				7Б3ОС	Б	70	22	26	БРТЗ	0,4	2	110	НШ	100	100				яйцо			
10	17	11,3	Эксплуатационные				5Б2Б3ОС	Б	65	21	22	БРТЗ	0,5	2	130	НШ	100	100				яйцо			
11	1	40,5	Эксплуатационные				10Б	Б	60	21	20	БРТЗ	0,7	2	180	НШ	100	100				яйцо			
11	3	3,4	Эксплуатационные				10Б	Б	60	21	20	БРТЗ	0,7	2	180	НШ	100	100				яйцо			
11	5	6,1	Эксплуатационные				10Б+ОС	Б	60	21	20	БРТЗ	0,7	2	180	НШ	100	100				яйцо			
11	6	23,9	Эксплуатационные				8Б2ОС	Б	55	19	18	БРТЗ	0,6	2	130	НШ	100	100				яйцо			
12	8	5	Эксплуатационные				8Б2С+ОС	Б	60	20	20	БРТЗ	0,7	2	160	НШ	100	100				яйцо			
12	9	28,7	Эксплуатационные				8Б2ОС	Б	60	20	20	БРТЗ	0,7	2	160	НШ	100	100				яйцо			
12	21	5,8	Эксплуатационные				10Б+ОС	Б	55	20	20	БРТЗ	0,6	2	140	НШ	100	100				яйцо			
13	7	54,7	Эксплуатационные				10Б+ОС+С	Б	60	20	20	БКК	0,6	2	140	НШ	100	100				яйцо			
13	10	28,7	Эксплуатационные				5Б3Б1С1С	Б	65	22	22	БРТЗ	0,4	2	90	НШ	100	100				яйцо			
14	8	8,6	Эксплуатационные				8Б2ОС+С	Б	60	21	22	БРТЗ	0,7	2	180	НШ	100	100				яйцо			
15	4	27,8	Эксплуатационные				6Б4ОС	Б	65	22	26	БРТЗ	0,4	2	110	НШ	100	100				яйцо			
15	7	20,3	Эксплуатационные				6Б4ОС	Б	65	22	26	БРТЗ	0,4	2	110	НШ	100	100				яйцо			
15	16	12,3	Эксплуатационные				6Б4ОС	Б	65	21	26	БРТЗ	0,3	2	80	НШ	100	100				яйцо			
15	18	2,2	Эксплуатационные				6Б4ОС	Б	65	22	26	БРТЗ	0,4	2	110	НШ	100	100				яйцо			
15	19	16,4	Эксплуатационные				7Б3ОС	Б	65	22	26	БРТЗ	0,5	2	140	НШ	100	100				яйцо			
16	4	11,7	Эксплуатационные				8Б2Б+ОС	Б	55	21	20	БРТЗ	0,6	2	150	НШ	100	100				яйцо			
16	5	10,4	Эксплуатационные				9Б1ОС	Б	65	23	24	БРТЗ	0,6	2	180	НШ	100	100				яйцо			
16	7	21	Эксплуатационные				9Б1ОС	Б	60	22	22	БРТЗ	0,6	2	160	НШ	100	100				яйцо			
16	8	41,9	Эксплуатационные				6Б4ОС	Б	65	22	24	БРТЗ	0,5	2	140	НШ	100	100				яйцо			
16	10	7,7	Эксплуатационные				10Б	Б	55	18	18	БВОС	0,6	3	120	НШ	100	100				яйцо			
16	11	15,7	Эксплуатационные				8Б2ОС+С	Б	65	22	24	БРТЗ	0,6	2	170	НШ	100	100				яйцо			
16	12	4,4	Эксплуатационные				7Б3ОС	Б	55	20	20	БРТЗ	0,6	2	140	НШ	100	100				яйцо			
17	2	2,7	Эксплуатационные				8Б2ОС+С	Б	65	22	22	БРТЗ	0,7	2	200	НШ	100	100				яйцо			
17	3	4	Эксплуатационные				10Б+С	Б	60	22	24	БРТЗ	0,5	2	130	НШ	100	100				яйцо			
17	4	17,6	Эксплуатационные				6Б4ОС+С	Б	60	22	22	БРТЗ	0,5	2	130	НШ	100	100				яйцо			
17	6	40,6	Эксплуатационные				8Б2ОС	Б	65	23	24	БРТЗ	0,6	2	180	НШ	100	100				яйцо			
17	8	14,6	Эксплуатационные				8Б2ОС	Б	65	23	24	БРТЗ	0,6	2	180	НШ	100	100				яйцо			
17	11	13	Эксплуатационные				7Б3ОС	Б	60	22	22	БРТЗ	0,7	2	180	НШ	100	100				яйцо			
18	1	14,7	Эксплуатационные				5Б2ОС3С	Б	60	22	22	БРТЗ	0,7	2	200	НШ	100	100				яйцо			
18	11	61,5	Эксплуатационные				10Б+С	Б	60	22	22	БРТЗ	0,7	2	180	НШ	100	100				яйцо			
18	14	36,3	Эксплуатационные				9Б1ОС	Б	55	20	20	БРТЗ	0,6	2	140	НШ	100	100				яйцо			
18	18	2,9	Эксплуатационные				7Б3ОС	Б	20	10	8	БРТЗ	0,7	2	60	НШ	100	100				яйцо			
19	3	11,1	Эксплуатационные				8Б1ОС1С	Б	65	22	22	БРТЗ	0,7	2	200	НШ	100	100				яйцо			
19	9	9,2	Эксплуатационные				4Б3ОС2Б1ОС	Б	45	18	16	БРТЗ	0,5	2	110	НШ	100	100				яйцо			
19	10	42,7	Эксплуатационные				10Б+ОС	Б	70	23	24	БРТЗ	0,7	2	210	НШ	100	100				яйцо			
20	2	7,2	Эксплуатационные				8Б2ОС	Б	65	22	24	БРТЗ	0,5	2	140	НШ	100	100				яйцо			

1	2	3	4	5	6	7	8	9	10	11	12	13	14	15	16	17	18	19	20	21	22	23	24	25	26
20	4	127,6	Эксплуатационные				6Б3ОС1С	Б	65	22	22	БРТЗ	0,6	2	170	НШ	100	100				яйцо			
20	6	30,1	Эксплуатационные				7Б3ОС	Б	65	22	22	БРТЗ	0,6	2	170	НШ	100	100				яйцо			
20	9	15,7	Эксплуатационные				6Б2ОС2С	Б	65	23	24	БРТЗ	0,6	2	180	НШ	100	100				яйцо			
20	13	19,3	Эксплуатационные				7Б2ОС1С+Б	Б	10	4	4	БРТЗ	0,6	2	10	НШ	100	100				яйцо			
20	14	6,8	Эксплуатационные				6Б2ОС2С+Б	Б	10	4	4	БРТЗ	0,6	2	10	НШ	100	100				яйцо			
21	4	3,4	Эксплуатационные				9Б1ОС	Б	55	21	20	БРТЗ	0,7	2	180	НШ	100	100				яйцо			
21	5	48,9	Эксплуатационные				6Б3ОС1С	Б	65	23	24	БРТЗ	0,6	2	180	НШ	100	100				яйцо			
21	8	2,3	Эксплуатационные				7Б3С	Б	60	22	22	БРТЗ	0,7	2	180	НШ	100	100				яйцо			
22	2	6,6	Эксплуатационные				10Б+ОС	Б	65	22	22	БРТЗ	0,6	2	170	НШ	100	100				яйцо			
22	5	17,8	Эксплуатационные				9Б1ОС	Б	65	20	22	БВОС	0,6	3	150	НШ	100	100				яйцо			
22	7	0,8	Эксплуатационные				10Б	Б	60	21	24	БРТЗ	0,5	2	130	НШ	100	100				яйцо			
22	9	25,1	Эксплуатационные				7Б3ОС+С	Б	50	17	16	БВОС	0,6	3	110	НШ	100	100				яйцо			
22	16	10	Эксплуатационные				10Б	Б	65	23	26	БРТЗ	0,6	2	180	НШ	100	100				яйцо			
22	20	34	Эксплуатационные				9Б1ОС	Б	65	23	24	БРТЗ	0,6	2	180	НШ	100	100				яйцо			
22	22	4,7	Эксплуатационные				10Б+ОС	Б	55	20	20	БРТЗ	0,8	2	180	НШ	100	100				яйцо			
23	2	5	Эксплуатационные				5Б4ОС1С	Б	15	8	6	БРТЗ	0,7	2	40	НШ	100	100				яйцо			
23	3	4,6	Эксплуатационные				7Б3ОС	Б	65	23	24	БРТЗ	0,4	2	120	НШ	100	100				яйцо			
23	6	7,4	Эксплуатационные				10Б	Б	60	22	20	БРТЗ	0,7	2	180	НШ	100	100				яйцо			
23	8	7,9	Эксплуатационные				7Б3ОС	Б	60	22	24	БРТЗ	0,6	2	160	НШ	100	100				яйцо			
23	9	10,9	Эксплуатационные				10Б+ОС	Б	60	22	22	БРТЗ	0,5	2	130	НШ	100	100				яйцо			
23	15	68,7	Эксплуатационные				5Б4ОС1С	Б	15	8	6	БРТЗ	0,7	2	40	НШ	100	100				яйцо			
24	1	7,5	Эксплуатационные				7Б3ОС	Б	65	22	24	БРТЗ	0,5	2	140	НШ	100	100				яйцо			
24	2	17,8	Эксплуатационные				10Б+ОС	Б	65	23	24	БРТЗ	0,7	2	210	НШ	100	100				яйцо			
24	3	75,3	Эксплуатационные				8Б2ОС	Б	65	22	26	БРТЗ	0,6	2	170	НШ	100	100				яйцо			
24	7	16,3	Эксплуатационные				9Б1ОС+С	Б	65	22	22	БРТЗ	0,6	2	170	НШ	100	100				яйцо			
24	9	1	Эксплуатационные				10Б	Б	60	22	24	БРТЗ	0,6	2	160	НШ	100	100				яйцо			
25	2	25,7	Эксплуатационные				10Б+ОС	Б	55	21	22	БРТЗ	0,8	2	200	НШ	100	100				яйцо			
25	3	81,6	Эксплуатационные				7Б3ОС	Б	65	22	24	БРТЗ	0,6	2	170	НШ	100	100				яйцо			
25	4	6,8	Эксплуатационные				7Б3ОС	Б	65	22	26	БРТЗ	0,6	2	170	НШ	100	100				яйцо			
26	7	2,9	Эксплуатационные				6ОС4Б	ОС	60	22	26	БРТЗ	0,5	2	160	НШ	100	100				яйцо			
26	22	6,1	Эксплуатационные				10ОС+Б	ОС	55	21	22	БРТЗ	0,4	2	120	НШ	100	100				яйцо			
26	23	11,3	Эксплуатационные				6Б4ОС	Б	60	22	24	БРТЗ	0,5	2	130	НШ	100	100				яйцо			
26	26	10,6	Эксплуатационные				8Б2ОС	Б	55	20	20	БРТЗ	0,6	2	140	НШ	100	100				яйцо			
27	1	10,8	Эксплуатационные				6ОС4Б	ОС	55	21	22	БРТЗ	0,6	2	180	НШ	100	100				яйцо			
27	9	26,4	Эксплуатационные				8Б2ОС	Б	60	22	22	БРТЗ	0,7	2	180	НШ	100	100				яйцо			
27	11	10,8	Эксплуатационные				10Б+ОС	Б	60	22	22	БРТЗ	0,7	2	180	НШ	100	100				яйцо			
27	13	3,5	Эксплуатационные				10Б+ОС	Б	60	21	24	БРТЗ	0,4	2	100	НШ	100	100				яйцо			
28	1	60,8	Эксплуатационные				10Б	Б	50	19	18	БРТЗ	0,8	2	170	НШ	100	100				яйцо			
28	3	7,2	Эксплуатационные				9Б1ОС	Б	70	23	26	БРТЗ	0,6	2	180	НШ	100	100				яйцо			
29	1	4,4	Эксплуатационные				10Б	Б	55	20	20	БРТЗ	0,7	2	160	НШ	100	100				яйцо			
29	8	43	Эксплуатационные				7Б3ОС	Б	15	7	6	БРТЗ	0,8	2	30	НШ	100	100				яйцо			
29	11	8,1	Эксплуатационные				10Б	Б	55	21	20	БРТЗ	0,6	2	150	НШ	100	100				яйцо			
30	4	13,8	Эксплуатационные				7Б3ОС	Б	60	22	22	БРТЗ	0,6	2	160	НШ	100	100				яйцо			

1	2	3	4	5	6	7	8	9	10	11	12	13	14	15	16	17	18	19	20	21	22	23	24	25	26
30	6	27,3	Эксплуатационные				9Б1ОС	Б	60	21	22	БРТЗ	0,6	2	150	НШ	100	100				ййцо			
30	7	40,6	Эксплуатационные				10Б+ОС	Б	50	17	16	БВОС	0,7	3	130	НШ	100	100				ййцо			
31	1	63	Эксплуатационные				8Б2ОС	Б	55	21	20	БРТЗ	0,6	2	150	НШ	100	100				ййцо			
31	3	21,6	Эксплуатационные				8Б2ОС	Б	50	20	20	БРТЗ	0,8	2	180	НШ	100	100				ййцо			
31	8	12,1	Эксплуатационные				8Б2ОС	Б	60	20	22	БРТЗ	0,6	2	140	НШ	100	100				ййцо			
32	1	31,8	Эксплуатационные				6Б4ОС	Б	15	7	6	БРТЗ	0,8	2	30	НШ	100	100				ййцо			
32	4	46,7	Эксплуатационные				7Б3ОС	Б	60	22	20	БРТЗ	0,7	2	180	НШ	100	100				ййцо			
33	1	2,8	Эксплуатационные				7Б2Б1ОС+С	Б	65	23	26	БРТЗ	0,6	2	170	НШ	100	100				ййцо			
33	2	33,8	Эксплуатационные				7Б2Б1ОС+С	Б	65	23	26	БРТЗ	0,6	2	160	НШ	100	100				ййцо			
33	3	50,5	Эксплуатационные				10Б+ОС	Б	65	23	24	БРТЗ	0,6	2	180	НШ	100	100				ййцо			
33	4	26,8	Эксплуатационные				10Б+ОС	Б	65	23	24	БРТЗ	0,6	2	180	НШ	100	100				ййцо			
33	5	19	Эксплуатационные				10Б+ОС	Б	60	21	22	БРТЗ	0,6	2	150	НШ	100	100				ййцо			
33	6	1,8	Эксплуатационные				10Б+ОС	Б	65	23	24	БРТЗ	0,6	2	180	НШ	100	100				ййцо			
33	12	21,2	Эксплуатационные				10Б+ОС	Б	60	22	24	БРТЗ	0,7	2	200	НШ	100	100				ййцо			
33	13	27,2	Эксплуатационные				10Б	Б	55	17	18	БВОС	0,7	3	140	НШ	100	100				ййцо			
34	3	11,4	Эксплуатационные				8Б2ОС	Б	60	22	22	БРТЗ	0,5	2	130	НШ	100	100				ййцо			
34	4	25,7	Эксплуатационные				9Б1ОС	Б	60	21	20	БРТЗ	0,6	2	150	НШ	100	100				ййцо			
34	5	39,8	Эксплуатационные				7Б3ОС	Б	65	22	22	БРТЗ	0,6	2	170	НШ	100	100				ййцо			
34	6	8,9	Эксплуатационные				10Б+ОС	Б	60	22	22	БРТЗ	0,7	2	180	НШ	100	100				ййцо			
35	9	0,9	Эксплуатационные				10Б	Б	55	21	20	БРТЗ	0,5	2	130	НШ	100	100				ййцо			
35	12	20,6	Эксплуатационные				10Б	Б	55	18	20	БВОС	0,5	3	100	НШ	100	100				ййцо			
35	13	22,9	Эксплуатационные				8Б2ОС	Б	60	21	20	БРТЗ	0,7	2	180	НШ	100	100				ййцо			
35	23	3,6	Эксплуатационные				8Б2ОС	Б	60	21	20	БРТЗ	0,7	2	180	НШ	100	100				ййцо			
36	11	11,2	Эксплуатационные				10Б+ОС	Б	50	20	20	БРТЗ	0,8	2	180	НШ	100	100				ййцо			
37	13	4	Эксплуатационные				8Б2ОС	Б	55	19	22	БРТЗ	0,4	2	80	НШ	100	100				ййцо			
38	4	35,9	Эксплуатационные				7Б3ОС	Б	60	21	20	БРТЗ	0,6	2	150	НШ	100	100				ййцо			
38	5	9,5	Эксплуатационные				6Б4ОС	Б	60	21	22	БРТЗ	0,6	2	150	НШ	100	100				ййцо			
38	8	28,6	Эксплуатационные				7Б3ОС	Б	60	20	22	БРТЗ	0,5	2	120	НШ	100	100				ййцо			
39	1	7,2	Эксплуатационные				8Б2ОС+С	Б	65	22	22	БРТЗ	0,6	2	170	НШ	100	100				ййцо			
39	3	13,4	Эксплуатационные				8Б2ОС+С	Б	65	22	24	БРТЗ	0,5	2	140	НШ	100	100				ййцо			
39	5	8,4	Эксплуатационные				8Б2ОС+С	Б	60	21	22	БРТЗ	0,7	2	180	НШ	100	100				ййцо			
39	13	0,8	Эксплуатационные				6Б4ОС	Б	30	14	10	БРТЗ	0,7	2	90	НШ	100	100				ййцо			
40	4	27,9	Эксплуатационные				10Б+ОС	Б	50	20	18	БРТЗ	0,8	2	180	НШ	100	100				ййцо			
41	3	0,9	Эксплуатационные				8Б2ОС	Б	60	20	20	БРТЗ	0,6	2	140	НШ	100	100				ййцо			
41	7	15,7	Эксплуатационные				10Б+ОС+С	Б	55	19	20	БРТЗ	0,6	2	130	НШ	100	100				ййцо			
41	13	10,9	Эксплуатационные				10Б+ОС	Б	55	20	20	БРТЗ	0,6	2	140	НШ	100	100				ййцо			
41	22	3,6	Эксплуатационные				10Б	Б	60	20	20	БРТЗ	0,7	2	160	НШ	100	100				ййцо			
41	23	2,1	Эксплуатационные				8Б2ОС+С	Б	60	20	20	БРТЗ	0,7	2	160	НШ	100	100				ййцо			
42	1	22,1	Эксплуатационные				9Б1ОС	Б	55	20	20	БРТЗ	0,7	2	160	НШ	100	100				ййцо			
42	4	27	Эксплуатационные				8Б2ОС	Б	60	21	22	БРТЗ	0,6	2	150	НШ	100	100				ййцо			
42	7	6,4	Эксплуатационные				8Б2ОС	Б	55	20	20	БРТЗ	0,6	2	140	НШ	100	100				ййцо			
43	2	34,6	Эксплуатационные				7Б3ОС	Б	65	22	24	БРТЗ	0,7	2	200	НШ	100	100				ййцо			
43	6	11,1	Эксплуатационные				9Б1ОС	Б	60	21	22	БРТЗ	0,7	2	180	НШ	100	100				ййцо			

1	2	3	4	5	6	7	8	9	10	11	12	13	14	15	16	17	18	19	20	21	22	23	24	25	26
43	7	7,3	Эксплуатационные				7Б3ОС	Б	60	20	24	БРТЗ	0,4	2	90	НШ	100	100				яйцо			
43	8	10,1	Эксплуатационные				9Б1ОС	Б	55	20	20	БРТЗ	0,6	2	140	НШ	100	100				яйцо			
44	1	11,2	Эксплуатационные				10Б+ОС	Б	55	20	20	БРТЗ	0,7	2	160	НШ	100	100				яйцо			
44	9	4,7	Эксплуатационные				10Б+ОС	Б	50	18	16	БРТЗ	0,7	2	140	НШ	100	100				яйцо			
45	11	25,8	Эксплуатационные				8Б2Б+ОС	Б	70	23	26	БРТЗ	0,6	2	160	НШ	100	100				яйцо			
45	20	7	Эксплуатационные				8Б2ОС	Б	60	21	22	БРТЗ	0,6	2	150	НШ	100	100				яйцо			
45	21	5,9	Эксплуатационные				8Б2ОС	Б	60	20	22	БРТЗ	0,5	2	120	НШ	100	100				яйцо			
46	1	43,6	Эксплуатационные				10Б+ОС	Б	65	21	24	БРТЗ	0,7	2	180	НШ	100	100				яйцо			
46	4	23,9	Эксплуатационные				10Б	Б	60	20	24	БРТЗ	0,7	2	180	НШ	100	100				яйцо			
46	8	14,4	Эксплуатационные				8Б2ОС	Б	2	1		БРТЗ	0,5	2	10	НШ	100	100				яйцо			
47	3	7,4	Эксплуатационные				7Б3ОС	Б	55	19	18	БРТЗ	0,6	2	130	НШ	100	100				яйцо			
47	5	19,8	Эксплуатационные				8Б2Б	Б	60	22	24	БРТЗ	0,7	2	180	НШ	100	100				яйцо			
48	10	25,8	Эксплуатационные				8Б2ОС	Б	65	21	22	БРТЗ	0,5	2	130	НШ	100	100				яйцо			
48	11	1,9	Эксплуатационные				6Б4ОС	Б	65	21	22	БРТЗ	0,5	2	130	НШ	100	100				яйцо			
48	13	46,5	Эксплуатационные				8Б2ОС	Б	65	22	22	БРТЗ	0,5	2	140	НШ	100	100				яйцо			
48	15	6	Эксплуатационные				8Б2ОС	Б	65	21	22	БРТЗ	0,5	2	130	НШ	100	100				яйцо			
49	2	4,9	Эксплуатационные				10Б+ОС	Б	60	21	22	БРТЗ	0,6	2	150	НШ	100	100				яйцо			
49	12	5,7	Эксплуатационные				8Б2ОС	Б	60	22	22	БРТЗ	0,6	2	160	НШ	100	100				яйцо			
49	14	13,2	Эксплуатационные				8Б2ОС	Б	55	20	20	БРТЗ	0,6	2	140	НШ	100	100				яйцо			
49	19	17,2	Эксплуатационные				7Б3ОС	Б	60	20	22	БРТЗ	0,5	2	120	НШ	100	100				яйцо			
50	8	12	Эксплуатационные				6Б4ОС	Б	2	1		БРТЗ	0,5	2	10	НШ	100	100				яйцо			
50	17	2,3	Эксплуатационные				10Б	Б	60	21	20	БРТЗ	0,7	2	180	НШ	100	100				яйцо			
50	20	14,6	Эксплуатационные				7Б3ОС+С	Б	40	16	14	БРТЗ	0,6	2	100	НШ	100	100				яйцо			
51	8	8,9	Эксплуатационные				7Б3ОС+С	Б	55	20	20	БРТЗ	0,6	2	150	НШ	100	100				яйцо			
51	11	25	Эксплуатационные				9Б1ОС	Б	55	20	20	БРТЗ	0,6	2	140	НШ	100	100				яйцо			
51	16	8,4	Эксплуатационные				7Б3ОС	Б	60	21	22	БРТЗ	0,5	2	130	НШ	100	100				яйцо			
52	1	2,7	Эксплуатационные				6Б2Б2ОС	Б	80	23	28	БРТЗ	0,4	2	110	НШ	100	100				яйцо			
52	4	24,7	Эксплуатационные				6Б4Б+ОС	Б	80	23	26	БРТЗ	0,5	2	140	НШ	100	100				яйцо			
52	16	2,7	Эксплуатационные				10Б	Б	60	21	22	БРТЗ	0,7	2	180	НШ	100	100				яйцо			
52	18	17,1	Эксплуатационные				10Б	Б	65	22	24	БРТЗ	0,3	2	80	НШ	100	100				яйцо			
52	21	1,5	Эксплуатационные				10Б+ОС	Б	60	20	22	БРТЗ	0,5	2	120	НШ	100	100				яйцо			
53	4	8,3	Эксплуатационные				7Б3ОС	Б	60	20	20	БРТЗ	0,6	2	140	НШ	100	100				яйцо			
53	8	3,9	Эксплуатационные				8Б2С+ОС	Б	60	20	20	БРТЗ	0,6	2	140	НШ	100	100				яйцо			
53	9	16,5	Эксплуатационные				6Б4ОС+С	Б	65	21	22	БРТЗ	0,5	2	130	НШ	100	100				яйцо			
53	10	35,8	Эксплуатационные				7Б2ОС1С	Б	60	20	20	БРТЗ	0,6	2	140	НШ	100	100				яйцо			
53	11	43,2	Эксплуатационные				8Б2ОС	Б	55	19	20	БРТЗ	0,5	2	110	НШ	100	100				яйцо			
53	15	9,3	Эксплуатационные				10Б+ОС	Б	50	20	18	БРТЗ	0,8	2	180	НШ	100	100				яйцо			
54	2	63,8	Эксплуатационные				7Б3ОС+С	Б	55	19	18	БРТЗ	0,6	2	130	НШ	100	100				яйцо			
54	6	0,9	Эксплуатационные				8Б2ОС	Б	60	19	20	БРТЗ	0,6	3	130	НШ	100	100				яйцо			
54	7	3,4	Эксплуатационные				8ОС2Б	ОС	45	18	16	БРТЗ	0,7	2	160	НШ	100	100				яйцо			
55	3	10,1	Эксплуатационные				7Б3ОС	Б	60	20	20	БРТЗ	0,6	2	140	НШ	100	100				яйцо			
55	5	65,8	Эксплуатационные				8Б2ОС	Б	60	20	20	БРТЗ	0,7	2	160	НШ	100	100				яйцо			
55	10	2,2	Эксплуатационные				8ОС2Б	ОС	60	21	22	БРТЗ	0,5	2	150	НШ	100	100				яйцо			

1	2	3	4	5	6	7	8	9	10	11	12	13	14	15	16	17	18	19	20	21	22	23	24	25	26
55	14	21,8	Эксплуатационные				8Б2ОС+С	Б	60	20	22	БРТЗ	0,6	2	140	НШ	100	100				яйцо			
55	20	3,4	Эксплуатационные				6Б4ОС	Б	65	22	26	БРТЗ	0,6	2	170	НШ	100	100				яйцо			
56	7	5,1	Эксплуатационные				5Б2Б3ОС	Б	75	22	26	БРТЗ	0,4	2	100	НШ	100	100				яйцо			
56	8	11,2	Эксплуатационные				7Б3Б+ОС	Б	75	23	26	БРТЗ	0,6	2	160	НШ	100	100				яйцо			
56	12	46,2	Эксплуатационные				6Б2Б2ОС	Б	60	22	22	БРТЗ	0,5	2	130	НШ	100	100				яйцо			
56	13	12,2	Эксплуатационные				8Б2Б+ОС	Б	70	23	24	БРТЗ	0,7	2	200	НШ	100	100				яйцо			
57	2	72,5	Эксплуатационные				8Б2ОС+С	Б	65	23	24	БРТЗ	0,6	2	180	НШ	100	100				яйцо			
57	3	21,2	Эксплуатационные				7Б3ОС	Б	65	23	24	БРТЗ	0,7	2	210	НШ	100	100				яйцо			
57	8	34,3	Эксплуатационные				8Б2ОС	Б	60	20	20	БРТЗ	0,5	2	120	НШ	100	100				яйцо			
57	14	26,5	Эксплуатационные				9Б1ОС	Б	60	21	20	БРТЗ	0,6	2	150	НШ	100	100				яйцо			
58	8	4,9	Эксплуатационные				5Б2Б3ОС	Б	55	20	20	БРТЗ	0,5	2	120	НШ	100	100				яйцо			
58	10	2,6	Эксплуатационные				6Б4ОС+С	Б	60	22	22	БРТЗ	0,6	2	160	НШ	100	100				яйцо			
58	12	70,4	Эксплуатационные				5Б3ОС1Б1ОС	Б	70	23	26	БРТЗ	0,6	2	160	НШ	100	100				яйцо			
58	13	21,3	Эксплуатационные				6Б4ОС	Б	60	22	22	БРТЗ	0,7	2	180	НШ	100	100				яйцо			
58	17	23,4	Эксплуатационные				8Б2ОС	Б	65	22	24	БРТЗ	0,6	2	170	НШ	100	100				яйцо			
58	18	4,6	Эксплуатационные				8Б2ОС	Б	70	23	24	БРТЗ	0,6	2	180	НШ	100	100				яйцо			
59	1	23,4	Эксплуатационные				8Б2Б	Б	60	21	20	БРТЗ	0,7	2	160	НШ	100	100				яйцо			
59	3	1	Эксплуатационные				5Б2ОС2Б1ОС	Б	75	23	28	БРТЗ	0,4	2	100	НШ	100	100				яйцо			
59	6	4,8	Эксплуатационные				10Б+ОС	Б	70	23	28	БРТЗ	0,4	2	120	НШ	100	100				яйцо			
59	8	5,2	Эксплуатационные				10Б+ОС	Б	65	22	26	БРТЗ	0,6	2	170	НШ	100	100				яйцо			
59	10	33	Эксплуатационные				4Б2Б2ОС2ОС	Б	60	21	20	БРТЗ	0,7	2	150	НШ	100	100				яйцо			
59	12	18,1	Эксплуатационные				8Б2ОС	Б	65	22	22	БРТЗ	0,5	2	140	НШ	100	100				яйцо			
60	3	4,2	Эксплуатационные				9Б1ОС	Б	60	21	22	БРТЗ	0,5	2	130	НШ	100	100				яйцо			
60	6	9	Эксплуатационные				6Б4ОС	Б	70	23	26	БРТЗ	0,6	2	170	НШ	100	100				яйцо			
60	8	7,6	Эксплуатационные				6ОС4Б	ОС	60	20	22	БРТЗ	0,5	2	140	НШ	100	100				яйцо			
60	9	10,5	Эксплуатационные				10Б+ОС	Б	65	22	22	БРТЗ	0,7	2	200	НШ	100	100				яйцо			
61	1	0,5	Эксплуатационные				10Б	Б	60	21	22	БРТЗ	0,5	2	130	НШ	100	100				яйцо			
61	2	2,3	Эксплуатационные				8Б2ОС	Б	60	21	22	БРТЗ	0,5	2	130	НШ	100	100				яйцо			
61	3	2,7	Эксплуатационные				10Б+ОС	Б	60	21	20	БРТЗ	0,7	2	180	НШ	100	100				яйцо			
61	10	10,2	Эксплуатационные				6Б2Б2ОС	Б	65	22	26	БРТЗ	0,6	2	150	НШ	100	100				яйцо			
61	11	22,5	Эксплуатационные				8Б2ОС	Б	60	21	20	БРТЗ	0,6	2	150	НШ	100	100				яйцо			
61	18	35,5	Эксплуатационные				9Б1ОС	Б	60	22	22	БРТЗ	0,6	2	160	НШ	100	100				яйцо			
62	4	25,1	Эксплуатационные				8Б2ОС	Б	65	22	24	БРТЗ	0,6	2	170	НШ	100	100				яйцо			
62	5	15	Эксплуатационные				10Б+ОС	Б	65	22	26	БРТЗ	0,4	2	110	НШ	100	100				яйцо			
62	6	5,1	Эксплуатационные				10Б+ОС	Б	60	21	20	БРТЗ	0,6	2	150	НШ	100	100				яйцо			
63	2	7,2	Эксплуатационные				10Б	Б	60	22	22	БРТЗ	0,6	2	160	НШ	100	100				яйцо			
63	5	19,2	Эксплуатационные				9Б1ОС	Б	60	21	20	БРТЗ	0,6	2	150	НШ	100	100				яйцо			
64	1	76,3	Эксплуатационные				7Б3ОС	Б	70	22	22	БРТЗ	0,5	2	140	НШ	100	100				яйцо			
64	2	10,7	Эксплуатационные				10Б+ОС	Б	60	21	20	БРТЗ	0,6	2	150	НШ	100	100				яйцо			
64	4	6,4	Эксплуатационные				5Б3Б2ОС	Б	70	23	22	БРТЗ	0,5	2	130	НШ	100	100				яйцо			
65	25	14,5	Эксплуатационные				6Б4ОС	Б	65	22	22	БРТЗ	0,5	2	140	НШ	100	100				яйцо			
65	34	13,8	Эксплуатационные				5Б2Б3ОС	Б	70	22	24	БРТЗ	0,4	2	100	НШ	100	100				яйцо			
65	37	1,8	Эксплуатационные				9Б1ОС	Б	60	21	20	БРТЗ	0,6	2	150	НШ	100	100				яйцо			

1	2	3	4	5	6	7	8	9	10	11	12	13	14	15	16	17	18	19	20	21	22	23	24	25	26
66	1	31,2	Эксплуатационные				5Б2Б3ОС	Б	65	22	22	БРТЗ	0,6	2	150	НШ	100	100				яйцо			
66	3	9,4	Эксплуатационные				7Б3ОС	Б	55	21	20	БРТЗ	0,6	2	150	НШ	100	100				яйцо			
66	6	5,6	Эксплуатационные				7Б3ОС	Б	60	21	22	БРТЗ	0,5	2	130	НШ	100	100				яйцо			
66	9	26,4	Эксплуатационные				7Б3ОС	Б	20	10	8	БРТЗ	0,7	2	60	НШ	100	100				яйцо			
67	1	53,9	Эксплуатационные				7Б3ОС	Б	60	21	22	БРТЗ	0,5	2	130	НШ	100	100				яйцо			
67	2	7,8	Эксплуатационные				7Б3ОС	Б	55	20	20	БРТЗ	0,6	2	140	НШ	100	100				яйцо			
67	4	12,5	Эксплуатационные				6Б4ОС	Б	60	20	22	БРТЗ	0,6	2	140	НШ	100	100				яйцо			
67	5	48	Эксплуатационные				7Б3ОС+Б	Б	20	10	8	БРТЗ	0,7	2	60	НШ	100	100				яйцо			
67	6	10,2	Эксплуатационные				8Б2ОС	Б	50	19	18	БРТЗ	0,8	2	170	НШ	100	100				яйцо			
68	1	2,8	Эксплуатационные				6Б4ОС	Б	55	21	20	БРТЗ	0,4	2	100	НШ	100	100				яйцо			
68	3	2,2	Эксплуатационные				5Б3ОС2С	Б	35	15	14	БРТЗ	0,5	2	80	НШ	100	100				яйцо			
68	7	1,7	Эксплуатационные				6Б4ОС	Б	60	21	22	БРТЗ	0,5	2	130	НШ	100	100				яйцо			
68	9	21,1	Эксплуатационные				8Б2ОС+С	Б	65	22	22	БРТЗ	0,6	2	170	НШ	100	100				яйцо			
68	13	25,1	Эксплуатационные				7Б3ОС	Б	15	7	6	БРТЗ	0,6	2	30	НШ	100	100				яйцо			
68	14	2,5	Эксплуатационные				10Б	Б	45	18	16	БРТЗ	0,5	2	100	НШ	100	100				яйцо			
68	15	14	Эксплуатационные				10Б	Б	60	22	22	БРТЗ	0,7	2	180	НШ	100	100				яйцо			
68	17	15,2	Эксплуатационные				10Б	Б	55	21	20	БРТЗ	0,7	2	180	НШ	100	100				яйцо			
69	1	9,6	Эксплуатационные				8Б2ОС	Б	60	22	22	БРТЗ	0,7	2	180	НШ	100	100				яйцо			
69	2	46,3	Эксплуатационные				9Б1ОС	Б	55	20	20	БРТЗ	0,6	2	140	НШ	100	100				яйцо			
69	8	7	Эксплуатационные				9Б1ОС	Б	55	20	20	БРТЗ	0,7	2	160	НШ	100	100				яйцо			
69	10	5,8	Эксплуатационные				8Б2ОС	Б	55	21	20	БРТЗ	0,6	2	150	НШ	100	100				яйцо			
70	1	30,2	Эксплуатационные				6Б4ОС	Б	60	21	20	БРТЗ	0,6	2	150	НШ	100	100				яйцо			
70	6	26,6	Эксплуатационные				7Б3ОС	Б	50	20	20	БРТЗ	0,6	2	140	НШ	100	100				яйцо			
70	10	0,7	Эксплуатационные				7Б3ОС	Б	15	7	6	БРТЗ	0,7	2	30	НШ	100	100				яйцо			
71	5	8,7	Эксплуатационные				8ОС2Б	ОС	55	21	20	БРТЗ	0,5	2	150	НШ	100	100				яйцо			
71	11	17,6	Эксплуатационные				10Б+ОС	Б	55	20	20	БРТЗ	0,7	2	160	НШ	100	100				яйцо			
71	23	7,6	Эксплуатационные				10Б+ОС	Б	55	20	18	БРТЗ	0,7	2	160	НШ	100	100				яйцо			
71	25	4,4	Эксплуатационные				10Б+ОС	Б	55	20	20	БРТЗ	0,7	2	160	НШ	100	100				яйцо			
71	26	7,1	Эксплуатационные				10Б+ОС	Б	55	20	20	БРТЗ	0,7	2	160	НШ	100	100				яйцо			
72	1	12	Эксплуатационные				7Б3ОС+С	Б	60	21	22	БРТЗ	0,5	2	130	НШ	100	100				яйцо			
72	4	42,3	Эксплуатационные				8Б2ОС	Б	60	22	22	БРТЗ	0,6	2	160	НШ	100	100				яйцо			
72	7	5,6	Эксплуатационные				9Б1ОС	Б	55	20	20	БРТЗ	0,6	2	140	НШ	100	100				яйцо			
72	8	0,9	Эксплуатационные				10Б	Б	60	21	20	БРТЗ	0,7	2	180	НШ	100	100				яйцо			
72	10	1,4	Эксплуатационные				9Б1ОС	Б	60	21	20	БРТЗ	0,7	2	180	НШ	100	100				яйцо			
73	1	3,4	Эксплуатационные				8Б2ОС	Б	60	21	22	БРТЗ	0,5	2	130	НШ	100	100				яйцо			
73	7	7	Эксплуатационные				6ОС4Б	ОС	55	21	20	БРТЗ	0,6	2	180	НШ	100	100				яйцо			
73	8	6,1	Эксплуатационные				8Б2ОС	Б	60	21	22	БРТЗ	0,5	2	130	НШ	100	100				яйцо			
73	15	7,6	Эксплуатационные				8Б2ОС	Б	60	22	22	БРТЗ	0,6	2	160	НШ	100	100				яйцо			
73	17	5,1	Эксплуатационные				10Б+ОС	Б	60	20	20	БРТЗ	0,5	2	120	НШ	100	100				яйцо			
73	19	17,5	Эксплуатационные				8Б2ОС	Б	60	21	20	БРТЗ	0,6	2	150	НШ	100	100				яйцо			
74	5	5,7	Эксплуатационные				8Б2ОС	Б	55	20	20	БРТЗ	0,6	2	140	НШ	100	100				яйцо			
74	7	34,3	Эксплуатационные				8Б2ОС	Б	60	21	20	БРТЗ	0,7	2	180	НШ	100	100				яйцо			
74	8	5,3	Эксплуатационные				10Б+ОС	Б	55	21	20	БРТЗ	0,7	2	180	НШ	100	100				яйцо			

1	2	3	4	5	6	7	8	9	10	11	12	13	14	15	16	17	18	19	20	21	22	23	24	25	26
74	13	14,8	Эксплуатационные				8Б2ОС	Б	55	21	20	БРТЗ	0,6	2	150	НШ	100	100				яйцо			
74	18	12,4	Эксплуатационные				7Б3ОС	Б	55	20	18	БРТЗ	0,7	2	160	НШ	100	100				яйцо			
74	21	3,7	Эксплуатационные				7Б3ОС	Б	55	21	20	БРТЗ	0,6	2	150	НШ	100	100				яйцо			
75	1	4,4	Эксплуатационные				8Б2ОС	Б	60	21	20	БРТЗ	0,7	2	180	НШ	100	100				яйцо			
75	2	28,9	Эксплуатационные				7Б3ОС	Б	60	20	22	БРТЗ	0,6	2	140	НШ	100	100				яйцо			
75	3	44,7	Эксплуатационные				7Б3ОС	Б	60	22	22	БРТЗ	0,6	2	160	НШ	100	100				яйцо			
76	10	10,5	Эксплуатационные				9Б1ОС	Б	60	19	20	БРТЗ	0,5	3	120	НШ	100	100				яйцо			
77	3	6,7	Эксплуатационные				7Б3ОС	Б	25	11	8	БРТЗ	0,6	2	50	НШ	100	100				яйцо			
77	14	9,5	Эксплуатационные				8Б2ОС	Б	50	19	18	БРТЗ	0,8	2	170	НШ	100	100				яйцо			
78	2	7,2	Эксплуатационные				8Б2ОС	Б	60	22	22	БРТЗ	0,7	2	180	НШ	100	100				яйцо			
78	11	25,1	Эксплуатационные				6Б4ОС+Б	Б	20	10	8	БРТЗ	0,5	2	40	НШ	100	100				яйцо			
79	1	5,1	Эксплуатационные				8Б2ОС	Б	60	21	22	БРТЗ	0,5	2	130	НШ	100	100				яйцо			
79	4	28,6	Эксплуатационные				8Б2ОС	Б	60	21	22	БРТЗ	0,5	2	130	НШ	100	100				яйцо			
79	5	9,8	Эксплуатационные				10Б+ОС	Б	60	22	22	БРТЗ	0,6	2	160	НШ	100	100				яйцо			
79	6	46,8	Эксплуатационные				8Б2ОС	Б	60	22	22	БРТЗ	0,6	2	160	НШ	100	100				яйцо			
80	1	62,7	Эксплуатационные				9Б1ОС	Б	60	22	22	БРТЗ	0,6	2	160	НШ	100	100				яйцо			
80	3	45,4	Эксплуатационные				7Б3ОС	Б	60	21	20	БРТЗ	0,5	2	120	НШ	100	100				яйцо			
80	5	2,6	Эксплуатационные				8Б2ОС	Б	60	21	20	БРТЗ	0,5	2	130	НШ	100	100				яйцо			
81	2	37	Эксплуатационные				8Б2ОС	Б	65	22	24	БРТЗ	0,6	2	170	НШ	100	100				яйцо			
81	3	48,9	Эксплуатационные				7Б3ОС+Б	Б	15	7	6	БРТЗ	0,6	2	30	НШ	100	100				яйцо			
82	4	37,3	Эксплуатационные				7Б3ОС+Б	Б	20	8	6	БВОС	0,6	3	30	НШ	100	100				яйцо			
82	19	8,3	Эксплуатационные				7Б3ОС	Б	55	21	20	БРТЗ	0,5	2	130	НШ	100	100				яйцо			
82	20	8,2	Эксплуатационные				7Б3ОС	Б	60	22	24	БРТЗ	0,3	2	80	НШ	100	100				яйцо			
83	1	36,1	Эксплуатационные				6Б4ОС	Б	55	19	18	БРТЗ	0,6	2	130	НШ	100	100				яйцо			
83	2	72,7	Эксплуатационные				8Б2ОС	Б	60	22	22	БРТЗ	0,6	2	160	НШ	100	100				яйцо			
84	1	28,6	Эксплуатационные				7Б3ОС	Б	60	21	22	БРТЗ	0,5	2	130	НШ	100	100				яйцо			
84	10	31,6	Эксплуатационные				7Б3ОС	Б	65	22	24	БРТЗ	0,5	2	140	НШ	100	100				яйцо			
84	20	74,2	Эксплуатационные				7ОСЗБ	ОС	20	10	8	БРТЗ	0,7	2	70	НШ	100	100				яйцо			
85	5	15,6	Эксплуатационные				10Б+ОС	Б	60	22	22	БРТЗ	0,6	2	160	НШ	100	100				яйцо			
85	8	10,2	Эксплуатационные				6ОС4Б+С	ОС	60	23	26	БРТЗ	0,6	2	210	НШ	100	100				яйцо			
85	10	13,1	Эксплуатационные				8Б2Б+ОС	Б	75	23	26	БРТЗ	0,3	2	90	НШ	100	100				яйцо			
85	11	13,1	Эксплуатационные				6Б2Б2ОС	Б	75	23	28	БРТЗ	0,5	2	150	НШ	100	100				яйцо			
85	18	2,8	Эксплуатационные				10Б+ОС	Б	60	22	22	БРТЗ	0,6	2	160	НШ	100	100				яйцо			
86	1	19,4	Эксплуатационные				9Б1ОС	Б	55	21	20	БРТЗ	0,7	2	180	НШ	100	100				яйцо			
86	2	6,4	Эксплуатационные				10Б	Б	55	21	20	БРТЗ	0,6	2	150	НШ	100	100				яйцо			
86	4	6,4	Эксплуатационные				10Б	Б	50	19	18	БРТЗ	0,6	2	130	НШ	100	100				яйцо			
86	8	3,9	Эксплуатационные				8Б2ОС	Б	60	22	22	БРТЗ	0,6	2	160	НШ	100	100				яйцо			
86	9	3,6	Эксплуатационные				9Б1ОС	Б	55	21	20	БРТЗ	0,6	2	150	НШ	100	100				яйцо			
87	1	63,3	Эксплуатационные				6Б4ОС	Б	65	22	22	БРТЗ	0,6	2	170	НШ	100	100				яйцо			
87	2	40	Эксплуатационные				8Б2ОС	Б	60	21	20	БРТЗ	0,7	2	180	НШ	100	100				яйцо			
87	6	13	Эксплуатационные				8Б2ОС	Б	50	19	18	БРТЗ	0,8	2	170	НШ	100	100				яйцо			
87	9	16	Эксплуатационные				10Б+ОС	Б	45	18	16	БРТЗ	0,8	2	160	НШ	100	100				яйцо			
88	1	19,5	Эксплуатационные				7Б3ОС	Б	55	20	20	БРТЗ	0,5	2	130	НШ	100	100				яйцо			

1	2	3	4	5	6	7	8	9	10	11	12	13	14	15	16	17	18	19	20	21	22	23	24	25	26
88	5	9,4	Эксплуатационные				9Б1ОС	Б	55	20	20	БРТЗ	0,6	2	140	НШ	100	100				яйцо			
88	6	25,1	Эксплуатационные				7Б3ОС	Б	60	21	22	БРТЗ	0,5	2	130	НШ	100	100				яйцо			
88	18	25,7	Эксплуатационные				8Б2ОС	Б	40	14	14	БВОС	0,6	3	90	НШ	100	100				яйцо			
89	2	27,9	Эксплуатационные				6Б4ОС	Б	60	21	22	БРТЗ	0,6	2	150	НШ	100	100				яйцо			
89	3	10,3	Эксплуатационные				7Б3ОС	Б	65	22	24	БРТЗ	0,6	2	170	НШ	100	100				яйцо			
89	5	9,4	Эксплуатационные				8Б2ОС	Б	55	20	20	БРТЗ	0,7	2	160	НШ	100	100				яйцо			
90	6	5,1	Эксплуатационные				10Б+ИВ	Б	40	12	12	БОСТР	0,5	4	50	НШ	100	100				яйцо			
90	7	12,1	Эксплуатационные				8Б2ОС	Б	60	21	20	БРТЗ	0,7	2	180	НШ	100	100				яйцо			
90	18	12,9	Эксплуатационные				8Б2ОС	Б	65	21	22	БРТЗ	0,7	2	180	НШ	100	100				яйцо			
91	9	4,6	Эксплуатационные				8Б2ОС	Б	55	20	20	БРТЗ	0,5	2	120	НШ	100	100				яйцо			
91	17	10,5	Эксплуатационные				8Б2ОС	Б	50	20	20	БРТЗ	0,8	2	180	НШ	100	100				яйцо			
91	19	3	Эксплуатационные				8Б2ОС	Б	45	18	16	БРТЗ	0,8	2	160	НШ	100	100				яйцо			
Итого		6170,5																							

Примечания

Показатели, не соответствующие таксационному описанию отмечаются "*".

Исполнитель работ по проведению лесопатологического обследования:

ФИО Первухин И.В.



Дата составления документа

20.12.2017г

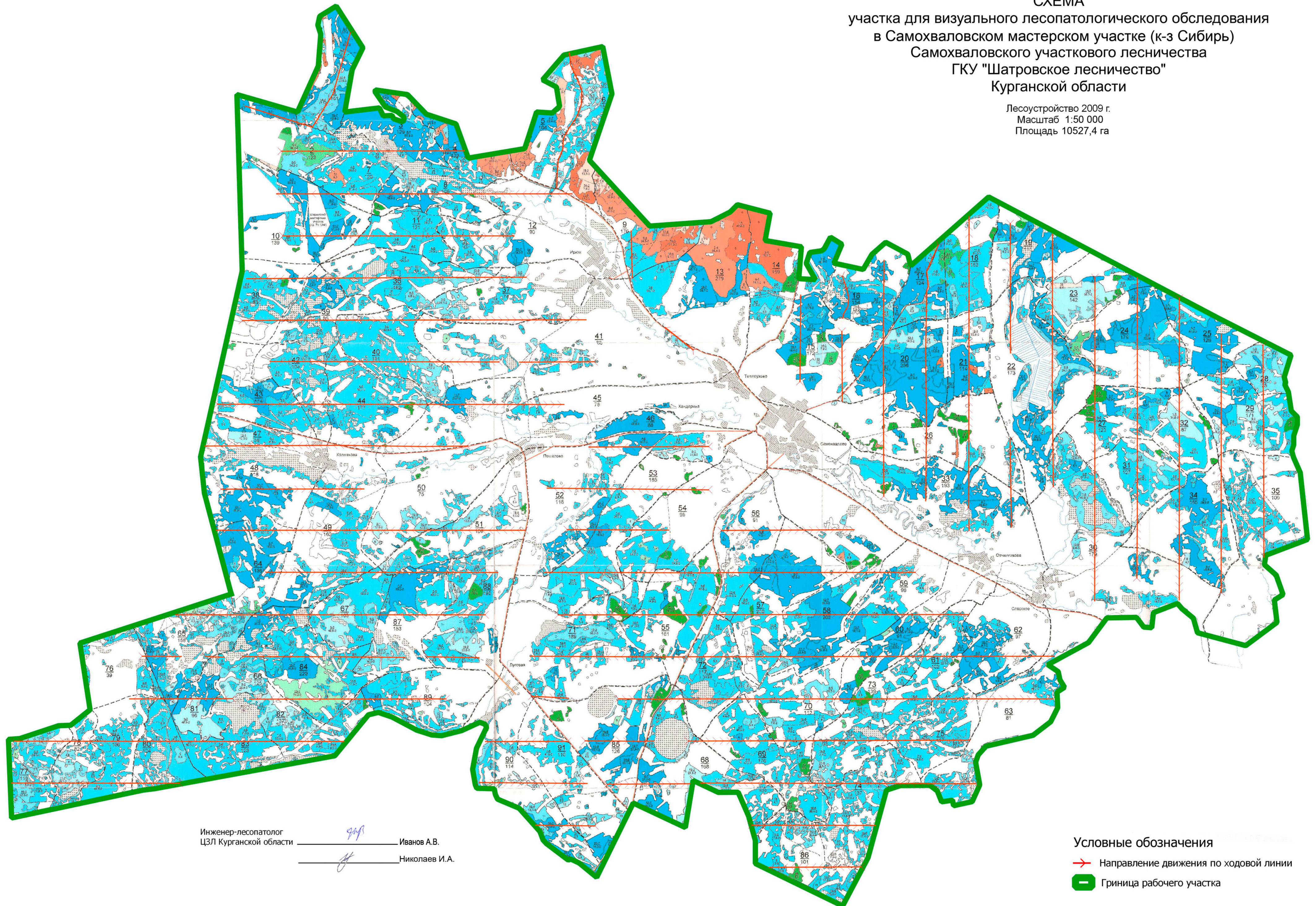
тел. 8(3522)642457

ФИО Гашенев О.В.





СХЕМА
участка для визуального лесопатологического обследования
в Самохваловском мастерском участке (к-з Сибирь)
Самохваловского участкового лесничества
ГКУ "Шатровское лесничество"
Курганской области

Лесоустройство 2009 г.
Масштаб 1:50 000
Площадь 10527,4 га



Инженер-лесопатолог
ЦЗЛ Курганской области _____ Иванов А.В.
_____ Николаев И.А.

Условные обозначения
 Направление движения по ходовой линии
 Граница рабочего участка