

Первый заместитель директора Департамента природных ресурсов и охраны окружающей среды Курганской области - начальник управления лесного хозяйства

*В. А. Банников*

В. А. Банников

Дата: 14.02.2018г

**Акт**  
**лесопатологического обследования № 1-02\_Поб/1**  
лесных насаждений **Шатровского** лесничества Курганской области

Способ лесопатологического обследования: **1. Визуальный**

**2. Инструментальный**

**Место проведения**

Участковое лесничество	Урочище (дача)	Квартал (кварталы)	Выдел (выделы)	Площадь, га
Шатровское	Шатровский (к-з «Победа»)	1	1,2,3,4,5,6,7,8,9,10,11,12,13,14,15,16,17,18,19,20,21,22,23,24,25,26,27,28,29,30,31	175,0
Шатровское	Шатровский (к-з «Победа»)	2	1,2,3,4,5,6,7,8,9,10,11,12,13,14,15,16,17,18,19,20,21	103,0
Шатровское	Шатровский (к-з «Победа»)	3	1,2,3,4,5,6,7,8,9,10,11,12,13,14,15,16,17,18,19,20,21,22,23,24,25,26	149,0
Шатровское	Шатровский (к-з «Победа»)	4	1,2,3,4,5,6,7,8,9,10,11,12,13,14,15,16,17,18,19,20,21,22,23,24,25,26,27,28,29,30,31,32,33,34	116,0
Шатровское	Шатровский (к-з «Победа»)	5	1,2,3,4,5,6,7,8,9,10,11,12,13,14,15,16,17,18,19,20,21,22,23,24,25,26,27,28,29,30,31,32,33,34,35,36,37,38,39,40,41,42,43,44	201,7
Шатровское	Шатровский (к-з «Победа»)	6	1,2,2,3,4,5,6,7,8,9,10,11,12,13,14,15,16,17,18,19,20,21,22,23,24,25,26,27,28,29,30,31,32,33,34,35,36,37,38,39,40	163,5
Шатровское	Шатровский (к-з «Победа»)	7	1,2,3,4,5,6,7,8,9,10,11,12,13,14,15,16,17,18,19,20,21,22,23,24,25,26,27,28,29,30,31,32,33,34,35,36,37,38	155,0
Шатровское	Шатровский (к-з «Победа»)	8	1,2,3,4,5,6,7,8,9,10,11,12,13,14,15,16,17,18,19,20,21,22,23,24,25,26,27,28,29,30,31,32,33,34,35,36,37,38,39,40,41,42,43,44,45,46,47,48,49,50,51,52,53,54,55,56,57,58,59,60,61,62,63,64,65,66,67	181,0
Шатровское	Шатровский (к-з «Победа»)	9	1,2,3,4,5,6,8,9,10,11,12,13,15,16,17,18,20,21,22,23,24,25,26,27,28,29,30,31,32,33,34	73,1
Шатровское	Шатровский (к-з «Победа»)	10	1,2,3,4,5,6,7,8,9,10,11,12,13,14,15,16,17,18,19,20,21,22,23,24	138,0
Шатровское	Шатровский (к-з «Победа»)	11	1,2,3,4,5,6,7,8,9,10,11,12,13,14,15,16,17,18,19,20,21,22,23,24,25,26,27,28,29,30,31,32,33,34,35,36,37,38,39,40,41,42,43	135,0
Шатровское	Шатровский (к-з «Победа»)	12	1,2,3,4,5,6,7,8,9,10,11,12,13,14,15,16,17,18,19,20,21,22,23,24,25,26,27,28,29,30,31,32,33,34	179,0
Шатровское	Шатровский (к-з «Победа»)	13	1,2,3,4,5,6,7,8,9,10,11,12,13,14,15,16,17,18,19,20,21,22,23,24	95,0
Шатровское	Шатровский (к-з «Победа»)	14	1,2,3,4,5,6,7,8,9,10,11,12,13,14,15,16,17,18,19,20,21,22,23	64,0
Шатровское	Шатровский (к-з «Победа»)	15	1,2,3,4,5,6,7,8,9,10,11,12,13,14,15,16,17,18,19,20,21,22,23,24,25,26,27,29,30,31,32,33,34,35,36,37,38,39	39,3
Шатровское	Шатровский (к-з «Победа»)	16	1,2,3,4,6,7,8,9,10,11,12,13,14,15,16,17,18,19,20,21,22,23,24,25,28,29,30,32,33,34,35,38,39,40,41,44,45	67,9
<b>Итого</b>				<b>2035,5</b>

Лесопатологическое обследование проведено на общей площади  га

**1. Визуальное лесопатологическое обследование. \***

**НАЗЕМНОЕ**

**ДИСТАНЦИОННОЕ**

1.1 На площади **2035,5** га фактическая таксационная характеристика лесного насаждения соответствует (не соответствует) таксационному описанию (нужное подчеркнуть).

Причины несоответствия \_\_\_\_\_

Список участков с выявленными несоответствиями приведен в приложении 1 к настоящему акту.

1.2 Лесные насаждения с нарушенной и утраченной устойчивостью выявлены на площади \_\_\_\_\_ га

Участковое лесничество	Урочище (дача)	Площадь, га		Причина ослабления
		с нарушенной	с утраченной	

<b>Итого</b>			
--------------	--	--	--

Состояние обследованных лесных насаждений приведено в приложениях 1.1 – 1.2.

1.3 В обследованных лесных участках прогнозируется:

Прогноз	Площадь, га
Ослабление лесных насаждений	
Усыхание лесных насаждений различной степени	
Развитие очагов вредных организмов	

1.4. Обнаружено загрязнение лесного участка отходами и выбросами:

**ПРОМЫШЛЕННЫМИ**

**БЫТОВЫМИ**

Вид загрязнения	Размеры загрязнения			Объем, кубм	Площадь загрязнения, га
	длина, м	ширина, м	высота, м		

### Заключение

Оценка текущего санитарного и лесопатологического состояния лесных насаждений, назначенные

1. Санитарное и лесопатологическое состояние лесных насаждений - удовлетворительное.
2. Насаждений с утраченной устойчивостью в результате повреждения непарным шелкопрядом, не выявлено.
3. Проведение мероприятий для предупреждения повреждений или поражения насаждений не требуются.

Дата проведения обследований: 11-15.09.2017

Исполнитель работ по проведению лесопатологического обследования:

Филиал ФБУ "Рослесозащита" - "ЦЗЛ Курганской области"

Инженер-лесопатолог I категории



Варакосов И.В.

Инженер-лесопатолог



Анисимов Н.В.

Результаты проведения лесопатологического обследования лесных насаждений за сентябрь 2017 г.

Субъект Российской Федерации

Курганская область

Лесничество (лесопарк) Шатровское

Участковое лесничество

Шатровское

Урочище (лесная дача) Шатровское к-з "Победа"

Номер квартала	Номер выдела	Площадь выдела, га	Целевое назначение лесов	Категория защитных лесов**	Номер лесопатологического выдела	Площадь лесопатологического выдела, га	Таксационная характеристика лесного насаждения									Число деревьев на пробе	Распределение деревьев по категориям состояния, % от запаса										Признаки повреждения деревьев***	Доля повреждённых деревьев, %	Причины ослабления, повреждения****	Подлежит рубке, %	Назначенные мероприятия		
							состав	порода	возраст	средняя высота, м	средний диаметр, см	тип леса	полнота	бонитет	запас, куб/га		без признаков ослабления	ослабленные	сильно ослабленные	усыхающие	свежий сухой	старый сухой	свежий ветровал	старый ветровал	свежий бурелом	старый бурелом					аварийные деревья	вид	площадь, га
1	2	3	4	5	6	7	8	9	10	11	12	13	14	15	16	17	18	19	20	21	22	23	24	25	26	27	28	29	30	31	32	33	34
5	18	9,5	Эксплуатационные				6Б4ОС	Б	55	20	20	БРТЗ	0,8	2	180		80	10	10									401	50	121			
5	19	3,5	Эксплуатационные				10Б	Б	35	10	8	БОСТР	0,5	4	40		75	15	10									401	50	121			
5	11	18	Эксплуатационные				10Б+ОС	Б	50	20	18	БРТЗ	0,8	2	180		70	20	10									401	50	121			
5	20	11,9	Эксплуатационные				6Б4Б	Б	15	6	4	БОСВ	0,6	3	30		85	10	5									401	50	121			
5	15	6,5	Эксплуатационные				6Б4ОС+Б	Б	55	20	20	БРТЗ	0,7	2	160		75	20	5									401	60	121			
5	22	4,5	Эксплуатационные				6Б4ОС	Б	55	20	20	БРТЗ	0,7	2	160		75	20	5									401	50	121			
5	23	1	Эксплуатационные				10Б	Б	35	10	8	БОСТР	0,6	4	50		70	15	15									401	50	121			
5	26	9,1	Эксплуатационные				6Б4ОС	Б	50	20	18	БРТЗ	0,9	2	210		75	20	5									401	70	121			
4	5	0,6	Эксплуатационные				10Б	Б	65	21	24	БРТЗ	0,5	2	130		60	30	10									401	40	121			
4	3	4,8	Эксплуатационные				8Б2ОС	Б	55	21	22	БРТЗ	0,7	2	180		80	10	10									401	60	121			
4	8	0,4	Эксплуатационные				10Б	Б	65	21	26	БРТЗ	0,4	2	100		75	20	5									401	80	121			
6	3	0,4	Эксплуатационные				6ОС4Б	ОС	55	20	24	БРТЗ	0,6	2	170		70	20	10									401	40	121			
5	32	4,4	Эксплуатационные				6Б4ОС	Б	65	22	24	БРТЗ	0,7	2	180		85	10	4			1						401,133	14/1	121			
5	30	27,9	Эксплуатационные				4Б3Б3ОС	Б	65	22	26	БРТЗ	0,6	2	140		75	20	5									401	70	121			
5	33	14,8	Эксплуатационные				7Б3ОС	Б	55	19	20	БРТЗ	0,6	2	130		75	20	5									401	50	121			
5	35	0,6	Эксплуатационные				6Б4ОС	Б	20	10	8	БРТЗ	0,6	2	50		80	10	10									401	60	121			
4	19	0,6	Эксплуатационные				10Б+ОС	Б	50	19	18	БРТЗ	0,6	2	130		65	25	10									401	50	121			
4	20	1,9	Эксплуатационные				7Б3ОС	Б	65	21	24	БРТЗ	0,5	2	130		70	25	5									401	70	121			
4	12	11,8	Эксплуатационные				7Б3ОС	Б	65	21	24	БРТЗ	0,6	2	150		85	10	5									401	40	121			
4	17	10,9	Эксплуатационные				8Б2Б	Б	50	20	18	БРТЗ	0,8	2	180		85	10	5									401	50	121			
4	18	1,2	Эксплуатационные				10Б	Б	55	16	16	БВОС	0,4	3	70		85	10	5									401	60	121			
4	21	2,4	Эксплуатационные				10Б	Б	55	21	20	БРТЗ	0,6	2	150		75	20	5									401	60	121			
6	7	4	Эксплуатационные				6Б4ОС	Б	65	20	24	БОСВ	0,6	3	140		75	20	5									401	40	121			
6	9	2,8	Эксплуатационные				7Б3ОС	Б	65	21	24	БРТЗ	0,3	2	80		80	20										401	70	121			
6	10	1	Эксплуатационные				6Б4ОС	Б	65	21	24	БРТЗ	0,6	2	150		70	20	10									401	80	121			
6	18	1,9	Эксплуатационные				7Б3ОС	Б	55	20	22	БРТЗ	0,6	2	140		85	10	5									401	40	121			
6	19	8,4	Эксплуатационные				6Б4ОС	Б	65	21	24	БРТЗ	0,6	2	160		80	10	10									401	80	121			
6	20	1,9	Эксплуатационные				8Б2ОС	Б	55	20	22	БРТЗ	0,6	2	140		75	20	5									401	60	121			
6	21	38,1	Эксплуатационные				8Б2ОС	Б	65	21	24	БРТЗ	0,6	2	150		75	20	5									401	50	121			
1	12	5,4	Эксплуатационные				7ОС3Б	ОС	65	21	24	БРТЗ	0,6	2	180		70	20	10									401	80	121			
1	7	5,9	Эксплуатационные				5Б5ОС	Б	65	21	24	БРТЗ	0,5	2	130		65	25	10									401	50	121			
1	8	3,5	Эксплуатационные				10Б	Б	20	6	6	БОСТР	0,4	4	20		65	30	5									401	50	121			

1	2	3	4	5	6	7	8	9	10	11	12	13	14	15	16	17	18	19	20	21	22	23	24	25	26	27	28	29	30	31	32	33	34
1	9	2,3	Эксплуатационные				9Б1ОС	Б	65	20	22	БРТЗ	0,5	3	120		60	30	10									401	40	121			
1	10	1,1	Эксплуатационные				8Б2ОС	Б	15	6	4	БОСВ	0,5	3	20		85	10	5									401	80	121			
1	11	1	Эксплуатационные				10Б	Б	65	20	24	БВОС	0,6	3	140		70	20	10									401	50	121			
2	6	8,7	Эксплуатационные				8Б2ОС	Б	55	20	20	БРТЗ	0,3	2	70		55	40	5									401	60	121			
2	7	8,2	Эксплуатационные				10Б+ОС	Б	65	21	22	БРТЗ	0,6	2	150		60	40										401	40	121			
2	9	9,5	Эксплуатационные				8Б2ОС	Б	65	22	22	БРТЗ	0,6	2	160		60	30	10									401	40	121			
3	10	12,2	Эксплуатационные				9Б1ОС	Б	55	20	20	БРТЗ	0,6	2	140		85	10	5									401	70	121			
3	11	7,7	Эксплуатационные				9Б1ОС	Б	55	21	20	БРТЗ	0,6	2	150		60	30	10									401	40	121			
1	23	33,2	Эксплуатационные				10Б	Б	65	22	24	БРТЗ	0,5	2	130		65	30	5									401	40	121			
1	22	2	Эксплуатационные				10Б	Б	10	3	2	БОСТР	0,4	4	10		85	10	5									401	60	121			
1	21	0,2	Эксплуатационные				10Б	Б	55	20	22	БРТЗ	0,5	2	120		85	10	5									401	40	121			
1	19	43,8	Эксплуатационные				8Б2ОС	Б	65	21	24	БРТЗ	0,6	2	150		75	20	5									401	60	121			
2	17	11,3	Эксплуатационные				10Б	Б	65	22	24	БРТЗ	0,6	2	160		65	25	10									401	40	121			
2	18	23,3	Эксплуатационные				7Б3ОС	Б	65	21	24	БРТЗ	0,6	2	150		80	10	10									401	70	121			
2	19	9,8	Эксплуатационные				10Б+ОС	Б	65	22	22	БРТЗ	0,6	2	160		75	20	5									401	80	121			
3	17	1,3	Эксплуатационные				10Б	Б	65	18	22	БВОС	0,3	3	60		80	15	5									401	50	121			
3	18	34,5	Эксплуатационные				7Б3ОС	Б	65	21	24	БРТЗ	0,5	2	130		85	10	4							1		401	14/1	121			
3	19	4,4	Эксплуатационные				10Б	Б	55	22	20	БРТЗ	0,8	2	210		60	30	10									401	40	121			
3	16	45,9	Эксплуатационные				7Б3ОС	Б	55	20	20	БРТЗ	0,6	2	140		75	20	5									401	70	121			
8	2	6,7	Защитные	143			6Б4ОС	Б	65	21	24	БРТЗ	0,5	2	130		75	20	5									401	50	121			
8	3	1,8	Защитные	143			9Б1ОС	Б	55	20	22	БРТЗ	0,5	2	120		65	20	15									401	70	121			
8	4	1,9	Защитные	143			8ОС2Б	ОС	60	21	24	БРТЗ	0,6	2	180		60	30	10									401	40	121			
8	5	3,1	Защитные	143			8Б2ОС	Б	55	21	20	БРТЗ	0,8	2	200		65	30	5									401	80	121			
8	6	0,3	Защитные	143			6Б4ОС	Б	60	21	22	БРТЗ	0,8	2	200		65	25	10									401	90	121			
8	7	0,3	Защитные	143			6ОС4Б	ОС	55	19	22	БРТЗ	0,5	2	130		80	10	10									401	60	121			
4	27	12,9	Эксплуатационные				7Б3ОС	Б	65	21	24	БРТЗ	0,5	2	130		75	20	5									401	60	121			
4	28	1,3	Эксплуатационные				10Б	Б	10	3	2	БОСТР	0,4	4	10		80	15	5									401	40	121			
4	29	2,9	Эксплуатационные				10Б+ОС	Б	65	22	26	БРТЗ	0,5	2	130		65	20	15									401	70	121			
6	27	1,8	Эксплуатационные				7Б3ОС	Б	65	21	24	БРТЗ	0,5	2	130		65	25	10									401	80	121			
6	29	43,6	Эксплуатационные				9Б1ОС	Б	55	20	20	БРТЗ	0,6	2	140		85	10	5									401	50	121			
6	30	0,4	Эксплуатационные				10Б+ОС	Б	65	21	24	БРТЗ	0,5	2	130		70	20	10									401	50	121			
6	32	14,2	Эксплуатационные				8Б2ОС	Б	65	21	24	БРТЗ	0,6	2	150		85	10	5									401	90	121			
15	1	0,2	Защитные	143			7ОС3Б	ОС	10	4	2	БРТЗ	0,5	3	20		65	25	10									401	80	121			
15	2	0,3	Защитные	143			7ОС3Б	ОС	10	4	2	БРТЗ	0,5	3	20		75	20	5									401	80	121			
6	37	7,9	Эксплуатационные				10Б	Б	55	20	20	БРТЗ	0,7	2	160		85	10	5									401	50	121			
9	5	1,7	Защитные	143			5Б5ОС	Б	70	21	26	БРТЗ	0,3	3	80		70	15	15									401	40	121			
9	3	1,8	Защитные	143			9ОС1Б	ОС	20	10	6	БРТЗ	0,8	2	80		80	10	10									401	50	121			
8	39	18,9	Защитные	143			6Б4ОС	Б	55	20	22	БРТЗ	0,6	2	140		70	20	10									401	70	121			
8	36	0,4	Защитные	143			8Б2ОС	Б	55	21	20	БРТЗ	0,6	2	150		85	10	5									401	60	121			
8	35	3,5	Защитные	143			8Б2ОС	Б	55	21	20	БРТЗ	0,5	2	130		75	25										401	70	121			
8	34	0,8	Защитные	143			10Б	Б	65	23	26	БРТЗ	0,5	2	140		60	30	10									401	40	121			
8	14	2,2	Защитные	143			6Б4ОС	Б	60	22	22	БРТЗ	0,8	2	210		70	20	10									401	70	121			
7	6	3,6	Защитные	143			8ОС2Б	ОС	65	22	24	БРТЗ	0,6	2	190		85	10	5									401	70	121			
7	4	8,3	Защитные	143			10Б	Б	50	12	12	БОСТР	0,3	4	30		80	10	10									401	40	121			
7	5	2,3	Защитные	143			7Б3Б	Б	45	19	16	БРТЗ	0,9	2	210		75	20	5									401	70	121			
7	3	5,4	Защитные	143			10Б+ОС	Б	65	22	24	БРТЗ	0,5	2	130		70	20	10									401	80	121			
7	2	28,5	Защитные	143			8Б2Б+ОС	Б	55	21	20	БРТЗ	0,8	2	210		65	25	10									401	70	121			
7	16	35,1	Защитные	143			8Б2ОС+Б	Б	55	20	20	БРТЗ	0,6	2	140		70	20	10									401	90	121			
7	17	1,9	Защитные	143			10Б	Б	50	20	16	БРТЗ	0,9	2	210		85	10	5									401	50	121			
7	18	1,4	Защитные	143			10Б	Б	35	10	10	БОСТР	0,3	4	30		80	10	10									401	60	121			
7	19	1,7	Защитные	143			8Б2ОС	Б	25	11	8	БРТЗ	0,8	2	70		75	20	5									401	50	121			



1	2	3	4	5	6	7	8	9	10	11	12	13	14	15	16	17	18	19	20	21	22	23	24	25	26	27	28	29	30	31	32	33	34
7	22	1,6	Защитные	143			10Б	Б	10	2	2	БОСТР	0,4	5	10		85	10	5									401	40	121			
7	23	4,6	Защитные	143			10Б	Б	60	20	24	БРТЗ	0,5	2	120		80	10	10									401	40	121			
7	31	1,9	Защитные	143			8Б2Б	Б	50	18	18	БРТЗ	0,6	2	130		75	20	5									401	70	121			
8	44	15,5	Защитные	143			10Б+ОС	Б	55	21	20	БРТЗ	0,6	2	150		70	20	10									401	50	121			
8	56	0,2	Защитные	143			10Б	Б	55	20	22	БРТЗ	0,6	2	140		60	30	10									401	40	121			
8	60	0,4	Защитные	143			60С4Б	ОС	60	20	24	БРТЗ	0,5	2	140		75	20	5									401	60	121			
8	51	15,4	Защитные	143			8Б2ОС	Б	55	21	22	БРТЗ	0,6	2	150		65	25	10									401	70	121			
8	66	9,6	Защитные	143			9Б1ОС	Б	55	20	20	БРТЗ	0,6	2	140		75	20	5									401	60	121			
9	15	10,7	Защитные	143			70С3Б	ОС	9	5	2	БРТЗ	0,8	2	30		85	10	5									401	60	121			
9	16	9,6	Защитные	143			60С4Б	ОС	60	21	24	БРТЗ	0,5	2	150		80	10	10									401	40	121			
9	34	0,5	Защитные	143			60С4Б	ОС	2	1		БРТЗ	0,5	2	10		75	20	5									401	60	121			
10	10	16,3	Эксплуатационные				6Б4ОС	Б	60	22	24	БРТЗ	0,5	2	130		70	20	10									401	40	121			
10	2	14,9	Эксплуатационные				6Б4ОС	Б	55	20	20	БРТЗ	0,4	2	90		85	10	5									401	40	121			
10	9	3,7	Эксплуатационные				10Б+ОС	Б	55	19	20	БРТЗ	0,6	2	130		70	15	15									401	60	121			
10	8	3,3	Эксплуатационные				10Б+Б	Б	55	19	20	БРТЗ	0,4	2	80		60	30	10									401	40	121			
10	6	1,2	Эксплуатационные				10Б	Б	10	3	2	БОСТР	0,4	4	10		70	20	10									401	60	121			
10	17	55,6	Эксплуатационные				10Б+ОС	Б	65	21	22	БРТЗ	0,6	2	150		80	20										401	50	121			
10	18	2,5	Эксплуатационные				10Б	Б	60	22	20	БРТЗ	0,8	2	210		80	10	10									401	60	121			
11	8	12,3	Защитные	143			70С3Б	ОС	60	21	24	БРТЗ	0,4	2	120		75	20	5									401	80	121			
11	9	2,1	Защитные	143			10Б	Б	10	2	2	БОСТР	0,4	5	10		80	10	10									401	40	121			
11	10	2,4	Защитные	143			5Б5ОС	Б	65	22	24	БРТЗ	0,6	2	160		65	25	10									401	60	121			
11	11	2,1	Защитные	143			8Б2ОС	Б	60	22	22	БРТЗ	0,6	2	160		60	30	10									401	40	121			
11	12	0,8	Защитные	143			7Б3ОС	Б	65	22	24	БРТЗ	0,4	2	100		80	10	10									401	50	121			
11	13	1,4	Защитные	143			5Б5ОС	Б	10	5	4	БРТЗ	0,5	2	20		85	10	5									401	50	121			
11	16	1,3	Защитные	143			6Б4ОС	Б	10	4	2	БОСВ	0,5	3	10		80	15	5									401	60	121			
11	17	6,7	Защитные	143			70С3Б	ОС	55	20	20	БРТЗ	0,6	2	170		60	40										401	40	121			
11	18	1	Защитные	143			90С1Б	ОС	55	21	22	БРТЗ	0,4	2	120		85	10	5									401	60	121			
11	19	4,7	Защитные	143			10Б+ОС	Б	55	22	22	БРТЗ	0,8	2	210		75	20	5									401	80	121			
15	18	0,3	Защитные	143			9Б1ОС	Б	15	7	6	БРТЗ	0,5	2	20		75	20	5									401	70	121			
15	19	1,1	Защитные	143			10ОС	ОС	60	19	24	БОСВ	0,3	3	80		60	30	10									401	40	121			
15	23	2	Защитные	143			60С4Б	ОС	60	21	24	БРТЗ	0,6	2	180		70	15	15									401	40	121			
15	25	8,6	Защитные	143			8Б2ОС	Б	60	20	22	БРТЗ	0,6	2	140		65	30	5									401	60	121			
11	29	13	Защитные	143			7Б3ОС	Б	5	2	2	БОСВ	0,5	3	10		60	30	10									401	40	121			
11	28	18,6	Защитные	143			6Б4ОС	Б	65	21	24	БРТЗ	0,6	2	150		85	10	4			1						401,133	14/1	121			
11	27	8	Защитные	143			10Б+ОС	Б	65	22	22	БРТЗ	0,5	2	130		80	15	5									401	40	121			
10	24	0,6	Эксплуатационные				7Б3ОС	Б	60	20	24	БРТЗ	0,4	2	90		55	40	5									401	50	121			
12	5	6,1	Эксплуатационные				9Б1ОС	Б	50	20	18	БРТЗ	0,8	2	180		75	20	5									401	60	121			
12	3	7,9	Эксплуатационные				10Б+ОС	Б	55	21	20	БРТЗ	0,7	2	180		80	20										401	50	121			
14	21	1,4	Защитные	143			80С2Б	ОС	10	4	2	БОСВ	0,8	3	30		85	10	5									401	50	121			
14	8	26,3	Защитные	143			7Б3ОС	Б	20	10	6	БРТЗ	0,6	2	50		80	10	10									401	60	121			
14	16	3,6	Защитные	143			10Б	Б	65	18	20	БВОС	0,3	3	60		65	25	10									401	50	121			
13	8	2,3	Защитные	143			10Б	Б	55	20	20	БРТЗ	0,5	2	120		80	10	10									401	40	121			
13	7	9,2	Защитные	143			7Б3ОС	Б	55	20	20	БРТЗ	0,8	2	180		75	20	5									401	50	121			
12	22	23,6	Эксплуатационные				6Б4ОС	Б	55	21	20	БРТЗ	0,7	2	180		55	40	5									401	60	121			
12	19	7,6	Эксплуатационные				60С4Б	ОС	55	18	20	БОСВ	0,3	3	70		85	10	5									401	60	121			
12	21	5,6	Эксплуатационные				10Б	Б	15	3	2	БОСТР	0,4	5	10		65	25	10									401	50	121			
12	30	5,4	Эксплуатационные				60С4Б	ОС	55	21	22	БРТЗ	0,7	2	210		65	25	10									401	40	121			
12	17	21,7	Эксплуатационные				9Б1ОС	Б	55	20	20	БРТЗ	0,7	2	160		80	20										401	50	121			
13	21	13,8	Защитные	143			6Б4ОС	Б	55	20	20	БРТЗ	0,6	2	140		75	20	5									401	60	121			
13	22	2,4	Защитные	143			10Б	Б	55	21	20	БРТЗ	0,8	2	200		70	20	10									401	50	121			
13	23	18,3	Защитные	143			8Б2ОС	Б	55	20	20	БРТЗ	0,6	2	140		80	10	10									401	60	121			

1	2	3	4	5	6	7	8	9	10	11	12	13	14	15	16	17	18	19	20	21	22	23	24	25	26	27	28	29	30	31	32	33	34
16	2	1,7	Защитные	143			6Б4ОС	Б	65	20	24	БОСВ	0,4	3	90		55	40	5									401	50	121			
16	3	9,2	Защитные	143			5Б5ОС	Б	65	20	24	БОСВ	0,6	3	140		65	20	15									401	80	121			
16	10	11,5	Защитные	143			7Б3ОС	Б	10	4	2	БОСВ	0,5	3	10		70	20	10									401	80	121			
16	11	0,6	Защитные	143			6Б4ОС	Б	10	4	2	БОСВ	0,5	3	10		85	10	5									401	70	121			
16	12	1,1	Защитные	143			5Б5ОС	Б	10	4	2	БОСВ	0,5	3	10		65	20	15									401	50	121			
16	22	0,3	Защитные	143			9ОС1Б	ОС	10	4	2	БОСВ	0,5	3	20		80	20										401	40	121			
16	23	0,6	Защитные	132			10ОС	ОС	50	17	20	БРТЗ	0,4	3	80		85	10	5									401	50	121			
16	24	1	Защитные	132			10ОС	ОС	50	17	20	БРТЗ	0,4	3	80		80	10	10									401	80	121			
16	28	0,7	Защитные	143			6ОС4Б	ОС	30	12	10	БРТЗ	0,8	3	100		70	20	10									401	100	121			
16	30	1,5	Защитные	143			9Б1ОС	Б	55	20	20	БРТЗ	0,6	2	140		65	20	15									401	50	121			
16	40	3,6	Защитные	143			10Б	Б	60	20	22	БРТЗ	0,7	2	160		65	20	15									401	50	121			
16	44	2,7	Защитные	143			10Б	Б	60	20	22	БРТЗ	0,7	2	160		80	10	10									401	70	121			
16	41	1,7	Защитные	143			10Б	Б	60	20	22	БРТЗ	0,7	2	160		75	15	10									401	70	121			
16	45	1,7	Защитные	143			10Б	Б	70	22	24	БРТЗ	0,7	2	180		80	20										401	60	121			
16	33	2,6	Защитные	143			10Б	Б	70	22	24	БРТЗ	0,7	2	180		70	30										401	90	121			
16	34	2,3	Защитные	143			10Б	Б	70	22	24	БРТЗ	0,7	2	180		65	25	10									401	70	121			
16	35	0,9	Защитные	143			10Б	Б	70	22	24	БРТЗ	0,7	2	180		80	10	10									401	40	121			

**Примечания**

143 \*\*- леса, расположенные в пустынных, полупустынных, ле-сосенных, лесотундровых зонах, степях, горах

Признаки повреждения деревьев

401\*\*\* -повреждение (дефолиация, объедание) листьев, хвои свежее (<25%)

133\*\*\* -усыхание вершины пр. лет более 2/3 длины кроны

Причины ослабления, повреждения

121\*\*\*\* -повреждение шелкопрядом непарным

Показатели, не соответствующие таксационному описанию отмечаются "\*\*".

Исполнитель работ по проведению лесопатологического обследования:

ФИО Варакосов И.В.



подпись

Дата составления документа 20.12.2017г

тел. 8(3522)642457

ФИО Анисимов Н.В.



подпись

Приложение 1.2

Результаты проведения лесопатологического обследования в лесных насаждениях, поврежденных вредителями леса  
(хвое-листогрызущими) за сентябрь 2017г.

Субъект Российской Федерации Курганская область

Лесничество (лесопарк)

Шатровское

Участковое лесничество Шатровское

Урочище (лесная дача)

Шатровское к-з "Победа"

Номер квартала	Номер выдела	Площадь выдела, га	Целевое назначение лесов	Категория защитных лесов**	Номер лесопатологического выдела	Площадь лесопатологического выдела, га	Таксационная характеристика лесного насаждения										Вид вредителя	Доля поврежденных деревьев, % от количества	Распределение деревьев по степени объедания кроны, % от числа стволов				Фаза развития вредителя	Назначенные мероприятия		
							8	9	10	11	12	13	14	15	16	17			18	19	20	21		22	23	24
5	18	9,5	Эксплуатационные				6Б4ОС	Б	55	20	20	БРТЗ	0,8	2	180	НШ	100	100				яйцо				
5	19	3,5	Эксплуатационные				10Б	Б	35	10	8	БОСТР	0,5	4	40	НШ	100	100				яйцо				
5	11	18	Эксплуатационные				10Б+ОС	Б	50	20	18	БРТЗ	0,8	2	180	НШ	100	100				яйцо				
5	20	11,9	Эксплуатационные				6Б4Б	Б	15	6	4	БОСВ	0,6	3	30	НШ	100	100				яйцо				
5	15	6,5	Эксплуатационные				6Б4ОС+Б	Б	55	20	20	БРТЗ	0,7	2	160	НШ	100	100				яйцо				
5	22	4,5	Эксплуатационные				6Б4ОС	Б	55	20	20	БРТЗ	0,7	2	160	НШ	100	100				яйцо				
5	23	1	Эксплуатационные				10Б	Б	35	10	8	БОСТР	0,6	4	50	НШ	100	100				яйцо				
5	26	9,1	Эксплуатационные				6Б4ОС	Б	50	20	18	БРТЗ	0,9	2	210	НШ	100	100				яйцо				
4	5	0,6	Эксплуатационные				10Б	Б	65	21	24	БРТЗ	0,5	2	130	НШ	100	100				яйцо				
4	3	4,8	Эксплуатационные				8Б2ОС	Б	55	21	22	БРТЗ	0,7	2	180	НШ	100	100				яйцо				
4	8	0,4	Эксплуатационные				10Б	Б	65	21	26	БРТЗ	0,4	2	100	НШ	100	100				яйцо				
6	3	0,4	Эксплуатационные				6ОС4Б	ОС	55	20	24	БРТЗ	0,6	2	170	НШ	100	100				яйцо				
5	32	4,4	Эксплуатационные				6Б4ОС	Б	65	22	24	БРТЗ	0,7	2	180	НШ	100	100				яйцо				
5	30	27,9	Эксплуатационные				4Б3Б3ОС	Б	65	22	26	БРТЗ	0,6	2	140	НШ	100	100				яйцо				
5	33	14,8	Эксплуатационные				7Б3ОС	Б	55	19	20	БРТЗ	0,6	2	130	НШ	100	100				яйцо				
5	35	0,6	Эксплуатационные				6Б4ОС	Б	20	10	8	БРТЗ	0,6	2	50	НШ	100	100				яйцо				
4	19	0,6	Эксплуатационные				10Б+ОС	Б	50	19	18	БРТЗ	0,6	2	130	НШ	100	100				яйцо				
4	20	1,9	Эксплуатационные				7Б3ОС	Б	65	21	24	БРТЗ	0,5	2	130	НШ	100	100				яйцо				
4	12	11,8	Эксплуатационные				7Б3ОС	Б	65	21	24	БРТЗ	0,6	2	150	НШ	100	100				яйцо				
4	17	10,9	Эксплуатационные				8Б2Б	Б	50	20	18	БРТЗ	0,8	2	180	НШ	100	100				яйцо				
4	18	1,2	Эксплуатационные				10Б	Б	55	16	16	БВОС	0,4	3	70	НШ	100	100				яйцо				
4	21	2,4	Эксплуатационные				10Б	Б	55	21	20	БРТЗ	0,6	2	150	НШ	100	100				яйцо				

1	2	3	4	5	6	7	8	9	10	11	12	13	14	15	16	17	18	19	20	21	22	23	24	25	26
6	7	4	Эксплуатационные				6Б4ОС	Б	65	20	24	БОСВ	0,6	3	140	НШ	100	100				яйцо			
6	9	2,8	Эксплуатационные				7Б3ОС	Б	65	21	24	БРТЗ	0,3	2	80	НШ	100	100				яйцо			
6	10	1	Эксплуатационные				6Б4ОС	Б	65	21	24	БРТЗ	0,6	2	150	НШ	100	100				яйцо			
6	18	1,9	Эксплуатационные				7Б3ОС	Б	55	20	22	БРТЗ	0,6	2	140	НШ	100	100				яйцо			
6	19	8,4	Эксплуатационные				6Б4ОС	Б	65	21	24	БРТЗ	0,6	2	160	НШ	100	100				яйцо			
6	20	1,9	Эксплуатационные				8Б2ОС	Б	55	20	22	БРТЗ	0,6	2	140	НШ	100	100				яйцо			
6	21	38,1	Эксплуатационные				8Б2ОС	Б	65	21	24	БРТЗ	0,6	2	150	НШ	100	100				яйцо			
1	12	5,4	Эксплуатационные				7ОСЗБ	ОС	65	21	24	БРТЗ	0,6	2	180	НШ	100	100				яйцо			
1	7	5,9	Эксплуатационные				5Б5ОС	Б	65	21	24	БРТЗ	0,5	2	130	НШ	100	100				яйцо			
1	8	3,5	Эксплуатационные				10Б	Б	20	6	6	БОСТР	0,4	4	20	НШ	100	100				яйцо			
1	9	2,3	Эксплуатационные				9Б1ОС	Б	65	20	22	БРТЗ	0,5	3	120	НШ	100	100				яйцо			
1	10	1,1	Эксплуатационные				8Б2ОС	Б	15	6	4	БОСВ	0,5	3	20	НШ	100	100				яйцо			
1	11	1	Эксплуатационные				10Б	Б	65	20	24	БВОС	0,6	3	140	НШ	100	100				яйцо			
2	6	8,7	Эксплуатационные				8Б2ОС	Б	55	20	20	БРТЗ	0,3	2	70	НШ	100	100				яйцо			
2	7	8,2	Эксплуатационные				10Б+ОС	Б	65	21	22	БРТЗ	0,6	2	150	НШ	100	100				яйцо			
2	9	9,5	Эксплуатационные				8Б2ОС	Б	65	22	22	БРТЗ	0,6	2	160	НШ	100	100				яйцо			
3	10	12,2	Эксплуатационные				9Б1ОС	Б	55	20	20	БРТЗ	0,6	2	140	НШ	100	100				яйцо			
3	11	7,7	Эксплуатационные				9Б1ОС	Б	55	21	20	БРТЗ	0,6	2	150	НШ	100	100				яйцо			
1	23	33,2	Эксплуатационные				10Б	Б	65	22	24	БРТЗ	0,5	2	130	НШ	100	100				яйцо			
1	22	2	Эксплуатационные				10Б	Б	10	3	2	БОСТР	0,4	4	10	НШ	100	100				яйцо			
1	21	0,2	Эксплуатационные				10Б	Б	55	20	22	БРТЗ	0,5	2	120	НШ	100	100				яйцо			
1	19	43,8	Эксплуатационные				8Б2ОС	Б	65	21	24	БРТЗ	0,6	2	150	НШ	100	100				яйцо			
2	17	11,3	Эксплуатационные				10Б	Б	65	22	24	БРТЗ	0,6	2	160	НШ	100	100				яйцо			
2	18	23,3	Эксплуатационные				7Б3ОС	Б	65	21	24	БРТЗ	0,6	2	150	НШ	100	100				яйцо			
2	19	9,8	Эксплуатационные				10Б+ОС	Б	65	22	22	БРТЗ	0,6	2	160	НШ	100	100				яйцо			
3	17	1,3	Эксплуатационные				10Б	Б	65	18	22	БВОС	0,3	3	60	НШ	100	100				яйцо			
3	18	34,5	Эксплуатационные				7Б3ОС	Б	65	21	24	БРТЗ	0,5	2	130	НШ	100	100				яйцо			
3	19	4,4	Эксплуатационные				10Б	Б	55	22	20	БРТЗ	0,8	2	210	НШ	100	100				яйцо			
3	16	45,9	Эксплуатационные				7Б3ОС	Б	55	20	20	БРТЗ	0,6	2	140	НШ	100	100				яйцо			
8	2	6,7	Защитные	143			6Б4ОС	Б	65	21	24	БРТЗ	0,5	2	130	НШ	100	100				яйцо			
8	3	1,8	Защитные	143			9Б1ОС	Б	55	20	22	БРТЗ	0,5	2	120	НШ	100	100				яйцо			
8	4	1,9	Защитные	143			8ОС2Б	ОС	60	21	24	БРТЗ	0,6	2	180	НШ	100	100				яйцо			
8	5	3,1	Защитные	143			8Б2ОС	Б	55	21	20	БРТЗ	0,8	2	200	НШ	100	100				яйцо			
8	6	0,3	Защитные	143			6Б4ОС	Б	60	21	22	БРТЗ	0,8	2	200	НШ	100	100				яйцо			
8	7	0,3	Защитные	143			6ОС4Б	ОС	55	19	22	БРТЗ	0,5	2	130	НШ	100	100				яйцо			
4	27	12,9	Эксплуатационные				7Б3ОС	Б	65	21	24	БРТЗ	0,5	2	130	НШ	100	100				яйцо			
4	28	1,3	Эксплуатационные				10Б	Б	10	3	2	БОСТР	0,4	4	10	НШ	100	100				яйцо			
4	29	2,9	Эксплуатационные				10Б+ОС	Б	65	22	26	БРТЗ	0,5	2	130	НШ	100	100				яйцо			
6	27	1,8	Эксплуатационные				7Б3ОС	Б	65	21	24	БРТЗ	0,5	2	130	НШ	100	100				яйцо			
6	29	43,6	Эксплуатационные				9Б1ОС	Б	55	20	20	БРТЗ	0,6	2	140	НШ	100	100				яйцо			
6	30	0,4	Эксплуатационные				10Б+ОС	Б	65	21	24	БРТЗ	0,5	2	130	НШ	100	100				яйцо			
6	32	14,2	Эксплуатационные				8Б2ОС	Б	65	21	24	БРТЗ	0,6	2	150	НШ	100	100				яйцо			

1	2	3	4	5	6	7	8	9	10	11	12	13	14	15	16	17	18	19	20	21	22	23	24	25	26
15	1	0,2	Защитные	143			70СЗБ	ОС	10	4	2	БРТЗ	0,5	3	20	НШ	100	100				яйцо			
15	2	0,3	Защитные	143			70СЗБ	ОС	10	4	2	БРТЗ	0,5	3	20	НШ	100	100				яйцо			
6	37	7,9	Эксплуатационные				10Б	Б	55	20	20	БРТЗ	0,7	2	160	НШ	100	100				яйцо			
9	5	1,7	Защитные	143			5Б5ОС	Б	70	21	26	БРТЗ	0,3	3	80	НШ	100	100				яйцо			
9	3	1,8	Защитные	143			90С1Б	ОС	20	10	6	БРТЗ	0,8	2	80	НШ	100	100				яйцо			
8	39	18,9	Защитные	143			6Б4ОС	Б	55	20	22	БРТЗ	0,6	2	140	НШ	100	100				яйцо			
8	36	0,4	Защитные	143			8Б2ОС	Б	55	21	20	БРТЗ	0,6	2	150	НШ	100	100				яйцо			
8	35	3,5	Защитные	143			8Б2ОС	Б	55	21	20	БРТЗ	0,5	2	130	НШ	100	100				яйцо			
8	34	0,8	Защитные	143			10Б	Б	65	23	26	БРТЗ	0,5	2	140	НШ	100	100				яйцо			
8	14	2,2	Защитные	143			6Б4ОС	Б	60	22	22	БРТЗ	0,8	2	210	НШ	100	100				яйцо			
7	6	3,6	Защитные	143			80С2Б	ОС	65	22	24	БРТЗ	0,6	2	190	НШ	100	100				яйцо			
7	4	8,3	Защитные	143			10Б	Б	50	12	12	БОСТР	0,3	4	30	НШ	100	100				яйцо			
7	5	2,3	Защитные	143			7Б3Б	Б	45	19	16	БРТЗ	0,9	2	210	НШ	100	100				яйцо			
7	3	5,4	Защитные	143			10Б+ОС	Б	65	22	24	БРТЗ	0,5	2	130	НШ	100	100				яйцо			
7	2	28,5	Защитные	143			8Б2Б+ОС	Б	55	21	20	БРТЗ	0,8	2	210	НШ	100	100				яйцо			
7	16	35,1	Защитные	143			8Б2ОС+Б	Б	55	20	20	БРТЗ	0,6	2	140	НШ	100	100				яйцо			
7	17	1,9	Защитные	143			10Б	Б	50	20	16	БРТЗ	0,9	2	210	НШ	100	100				яйцо			
7	18	1,4	Защитные	143			10Б	Б	35	10	10	БОСТР	0,3	4	30	НШ	100	100				яйцо			
7	19	1,7	Защитные	143			8Б2ОС	Б	25	11	8	БРТЗ	0,8	2	70	НШ	100	100				яйцо			
7	22	1,6	Защитные	143			10Б	Б	10	2	2	БОСТР	0,4	5	10	НШ	100	100				яйцо			
7	23	4,6	Защитные	143			10Б	Б	60	20	24	БРТЗ	0,5	2	120	НШ	100	100				яйцо			
7	31	1,9	Защитные	143			8Б2Б	Б	50	18	18	БРТЗ	0,6	2	130	НШ	100	100				яйцо			
8	44	15,5	Защитные	143			10Б+ОС	Б	55	21	20	БРТЗ	0,6	2	150	НШ	100	100				яйцо			
8	56	0,2	Защитные	143			10Б	Б	55	20	22	БРТЗ	0,6	2	140	НШ	100	100				яйцо			
8	60	0,4	Защитные	143			60С4Б	ОС	60	20	24	БРТЗ	0,5	2	140	НШ	100	100				яйцо			
8	51	15,4	Защитные	143			8Б2ОС	Б	55	21	22	БРТЗ	0,6	2	150	НШ	100	100				яйцо			
8	66	9,6	Защитные	143			9Б1ОС	Б	55	20	20	БРТЗ	0,6	2	140	НШ	100	100				яйцо			
9	15	10,7	Защитные	143			70СЗБ	ОС	9	5	2	БРТЗ	0,8	2	30	НШ	100	100				яйцо			
9	16	9,6	Защитные	143			60С4Б	ОС	60	21	24	БРТЗ	0,5	2	150	НШ	100	100				яйцо			
9	34	0,5	Защитные	143			60С4Б	ОС	2	1		БРТЗ	0,5	2	10	НШ	100	100				яйцо			
10	10	16,3	Эксплуатационные				6Б4ОС	Б	60	22	24	БРТЗ	0,5	2	130	НШ	100	100				яйцо			
10	2	14,9	Эксплуатационные				6Б4ОС	Б	55	20	20	БРТЗ	0,4	2	90	НШ	100	100				яйцо			
10	9	3,7	Эксплуатационные				10Б+ОС	Б	55	19	20	БРТЗ	0,6	2	130	НШ	100	100				яйцо			
10	8	3,3	Эксплуатационные				10Б+Б	Б	55	19	20	БРТЗ	0,4	2	80	НШ	100	100				яйцо			
10	6	1,2	Эксплуатационные				10Б	Б	10	3	2	БОСТР	0,4	4	10	НШ	100	100				яйцо			
10	17	55,6	Эксплуатационные				10Б+ОС	Б	65	21	22	БРТЗ	0,6	2	150	НШ	100	100				яйцо			
10	18	2,5	Эксплуатационные				10Б	Б	60	22	20	БРТЗ	0,8	2	210	НШ	100	100				яйцо			
11	8	12,3	Защитные	143			70СЗБ	ОС	60	21	24	БРТЗ	0,4	2	120	НШ	100	100				яйцо			
11	9	2,1	Защитные	143			10Б	Б	10	2	2	БОСТР	0,4	5	10	НШ	100	100				яйцо			
11	10	2,4	Защитные	143			5Б5ОС	Б	65	22	24	БРТЗ	0,6	2	160	НШ	100	100				яйцо			
11	11	2,1	Защитные	143			8Б2ОС	Б	60	22	22	БРТЗ	0,6	2	160	НШ	100	100				яйцо			
11	12	0,8	Защитные	143			7Б3ОС	Б	65	22	24	БРТЗ	0,4	2	100	НШ	100	100				яйцо			

1	2	3	4	5	6	7	8	9	10	11	12	13	14	15	16	17	18	19	20	21	22	23	24	25	26
11	13	1,4	Защитные	143			5Б5ОС	Б	10	5	4	БРТЗ	0,5	2	20	НШ	100	100				яйцо			
11	16	1,3	Защитные	143			6Б4ОС	Б	10	4	2	БОСВ	0,5	3	10	НШ	100	100				яйцо			
11	17	6,7	Защитные	143			7ОСЗБ	ОС	55	20	20	БРТЗ	0,6	2	170	НШ	100	100				яйцо			
11	18	1	Защитные	143			9ОС1Б	ОС	55	21	22	БРТЗ	0,4	2	120	НШ	100	100				яйцо			
11	19	4,7	Защитные	143			10Б+ОС	Б	55	22	22	БРТЗ	0,8	2	210	НШ	100	100				яйцо			
15	18	0,3	Защитные	143			9Б1ОС	Б	15	7	6	БРТЗ	0,5	2	20	НШ	100	100				яйцо			
15	19	1,1	Защитные	143			10ОС	ОС	60	19	24	БОСВ	0,3	3	80	НШ	100	100				яйцо			
15	23	2	Защитные	143			6ОС4Б	ОС	60	21	24	БРТЗ	0,6	2	180	НШ	100	100				яйцо			
15	25	8,6	Защитные	143			8Б2ОС	Б	60	20	22	БРТЗ	0,6	2	140	НШ	100	100				яйцо			
11	29	13	Защитные	143			7Б3ОС	Б	5	2	2	БОСВ	0,5	3	10	НШ	100	100				яйцо			
11	28	18,6	Защитные	143			6Б4ОС	Б	65	21	24	БРТЗ	0,6	2	150	НШ	100	100				яйцо			
11	27	8	Защитные	143			10Б+ОС	Б	65	22	22	БРТЗ	0,5	2	130	НШ	100	100				яйцо			
10	24	0,6	Эксплуатационные				7Б3ОС	Б	60	20	24	БРТЗ	0,4	2	90	НШ	100	100				яйцо			
12	5	6,1	Эксплуатационные				9Б1ОС	Б	50	20	18	БРТЗ	0,8	2	180	НШ	100	100				яйцо			
12	3	7,9	Эксплуатационные				10Б+ОС	Б	55	21	20	БРТЗ	0,7	2	180	НШ	100	100				яйцо			
14	21	1,4	Защитные	143			8ОС2Б	ОС	10	4	2	БОСВ	0,8	3	30	НШ	100	100				яйцо			
14	8	26,3	Защитные	143			7Б3ОС	Б	20	10	6	БРТЗ	0,6	2	50	НШ	100	100				яйцо			
14	16	3,6	Защитные	143			10Б	Б	65	18	20	БВОС	0,3	3	60	НШ	100	100				яйцо			
13	8	2,3	Защитные	143			10Б	Б	55	20	20	БРТЗ	0,5	2	120	НШ	100	100				яйцо			
13	7	9,2	Защитные	143			7Б3ОС	Б	55	20	20	БРТЗ	0,8	2	180	НШ	100	100				яйцо			
12	22	23,6	Эксплуатационные				6Б4ОС	Б	55	21	20	БРТЗ	0,7	2	180	НШ	100	100				яйцо			
12	19	7,6	Эксплуатационные				6ОС4Б	ОС	55	18	20	БОСВ	0,3	3	70	НШ	100	100				яйцо			
12	21	5,6	Эксплуатационные				10Б	Б	15	3	2	БОСТР	0,4	5	10	НШ	100	100				яйцо			
12	30	5,4	Эксплуатационные				6ОС4Б	ОС	55	21	22	БРТЗ	0,7	2	210	НШ	100	100				яйцо			
12	17	21,7	Эксплуатационные				9Б1ОС	Б	55	20	20	БРТЗ	0,7	2	160	НШ	100	100				яйцо			
13	21	13,8	Защитные	143			6Б4ОС	Б	55	20	20	БРТЗ	0,6	2	140	НШ	100	100				яйцо			
13	22	2,4	Защитные	143			10Б	Б	55	21	20	БРТЗ	0,8	2	200	НШ	100	100				яйцо			
13	23	18,3	Защитные	143			8Б2ОС	Б	55	20	20	БРТЗ	0,6	2	140	НШ	100	100				яйцо			
16	2	1,7	Защитные	143			6Б4ОС	Б	65	20	24	БОСВ	0,4	3	90	НШ	100	100				яйцо			
16	3	9,2	Защитные	143			5Б5ОС	Б	65	20	24	БОСВ	0,6	3	140	НШ	100	100				яйцо			
16	10	11,5	Защитные	143			7Б3ОС	Б	10	4	2	БОСВ	0,5	3	10	НШ	100	100				яйцо			
16	11	0,6	Защитные	143			6Б4ОС	Б	10	4	2	БОСВ	0,5	3	10	НШ	100	100				яйцо			
16	12	1,1	Защитные	143			5Б5ОС	Б	10	4	2	БОСВ	0,5	3	10	НШ	100	100				яйцо			
16	22	0,3	Защитные	143			9ОС1Б	ОС	10	4	2	БОСВ	0,5	3	20	НШ	100	100				яйцо			
16	23	0,6	Защитные	132			10ОС	ОС	50	17	20	БРТЗ	0,4	3	80	НШ	100	100				яйцо			
16	24	1	Защитные	132			10ОС	ОС	50	17	20	БРТЗ	0,4	3	80	НШ	100	100				яйцо			
16	28	0,7	Защитные	143			6ОС4Б	ОС	30	12	10	БРТЗ	0,8	3	100	НШ	100	100				яйцо			
16	30	1,5	Защитные	143			9Б1ОС	Б	55	20	20	БРТЗ	0,6	2	140	НШ	100	100				яйцо			
16	40	3,6	Защитные	143			10Б	Б	60	20	22	БРТЗ	0,7	2	160	НШ	100	100				яйцо			
16	44	2,7	Защитные	143			10Б	Б	60	20	22	БРТЗ	0,7	2	160	НШ	100	100				яйцо			
16	41	1,7	Защитные	143			10Б	Б	60	20	22	БРТЗ	0,7	2	160	НШ	100	100				яйцо			
16	45	1,7	Защитные	143			10Б	Б	70	22	24	БРТЗ	0,7	2	180	НШ	100	100				яйцо			

1	2	3	4	5	6	7	8	9	10	11	12	13	14	15	16	17	18	19	20	21	22	23	24	25	26
16	33	2,6	Защитные	143			10Б	Б	70	22	24	БРТЗ	0,7	2	180	НШ	100	100				яйцо			
16	34	2,3	Защитные	143			10Б	Б	70	22	24	БРТЗ	0,7	2	180	НШ	100	100				яйцо			
16	35	0,9	Защитные	143			10Б	Б	70	22	24	БРТЗ	0,7	2	180	НШ	100	100				яйцо			
<b>Итого</b>		<b>1150,5</b>																							

**Примечания**

143\*\*- леса, расположенные в пустынных, полупустынных, ле-состепных, лесотундровых зонах, степях, горах

132\*\*-защитные полосы лесов, расположенные вдоль железнодорожных путей , федеральных автомобильных дорог общего пользования

Показатели, не соответствующие таксационному описанию отмечаются "\*".

Исполнитель работ по проведению лесопатологического обследования:

ФИО Варакосов И.В.



подпись

Дата составления документа

20.12.2017г

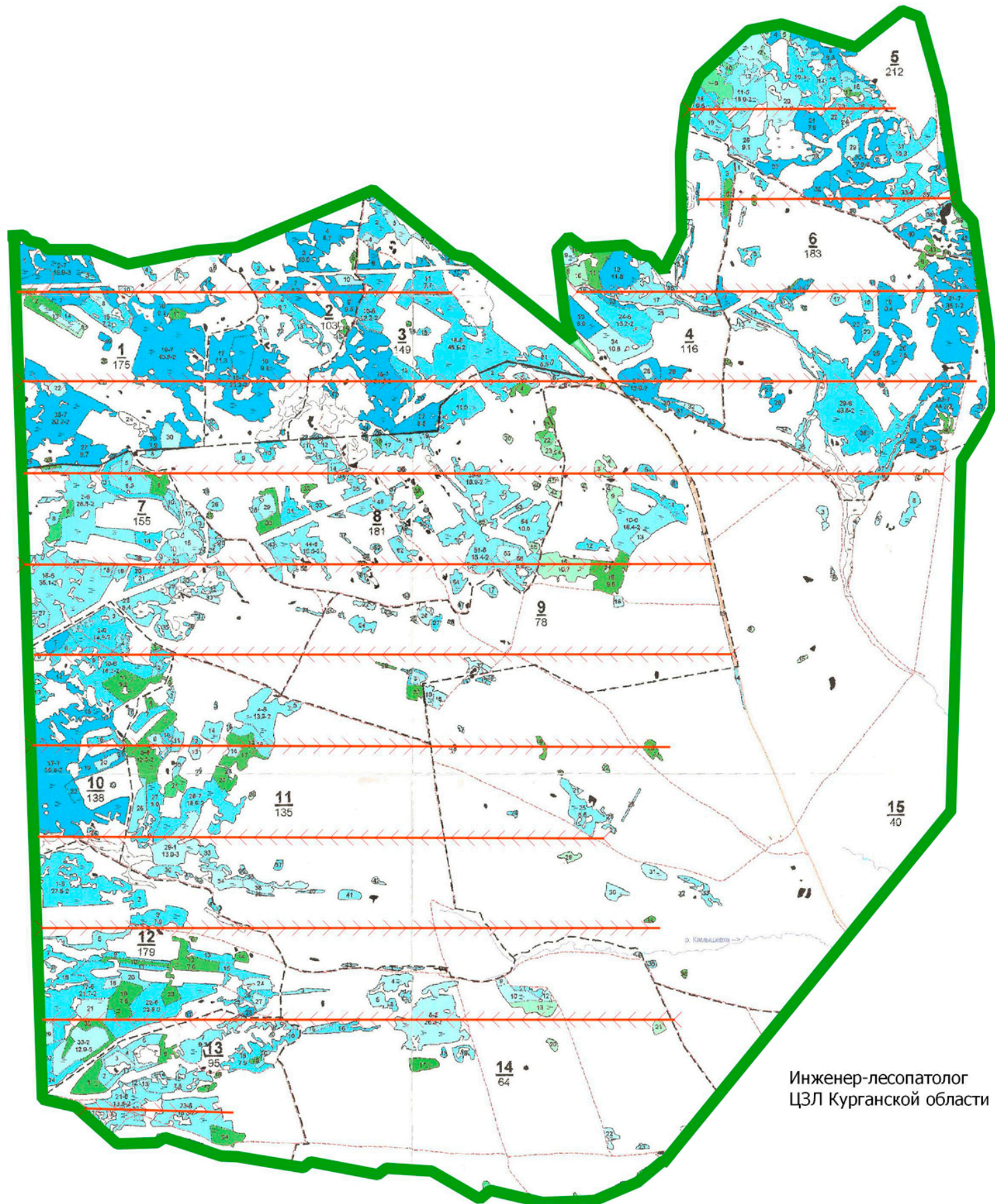
тел. 8(3522)642457

ФИО Анисимов Н.В.



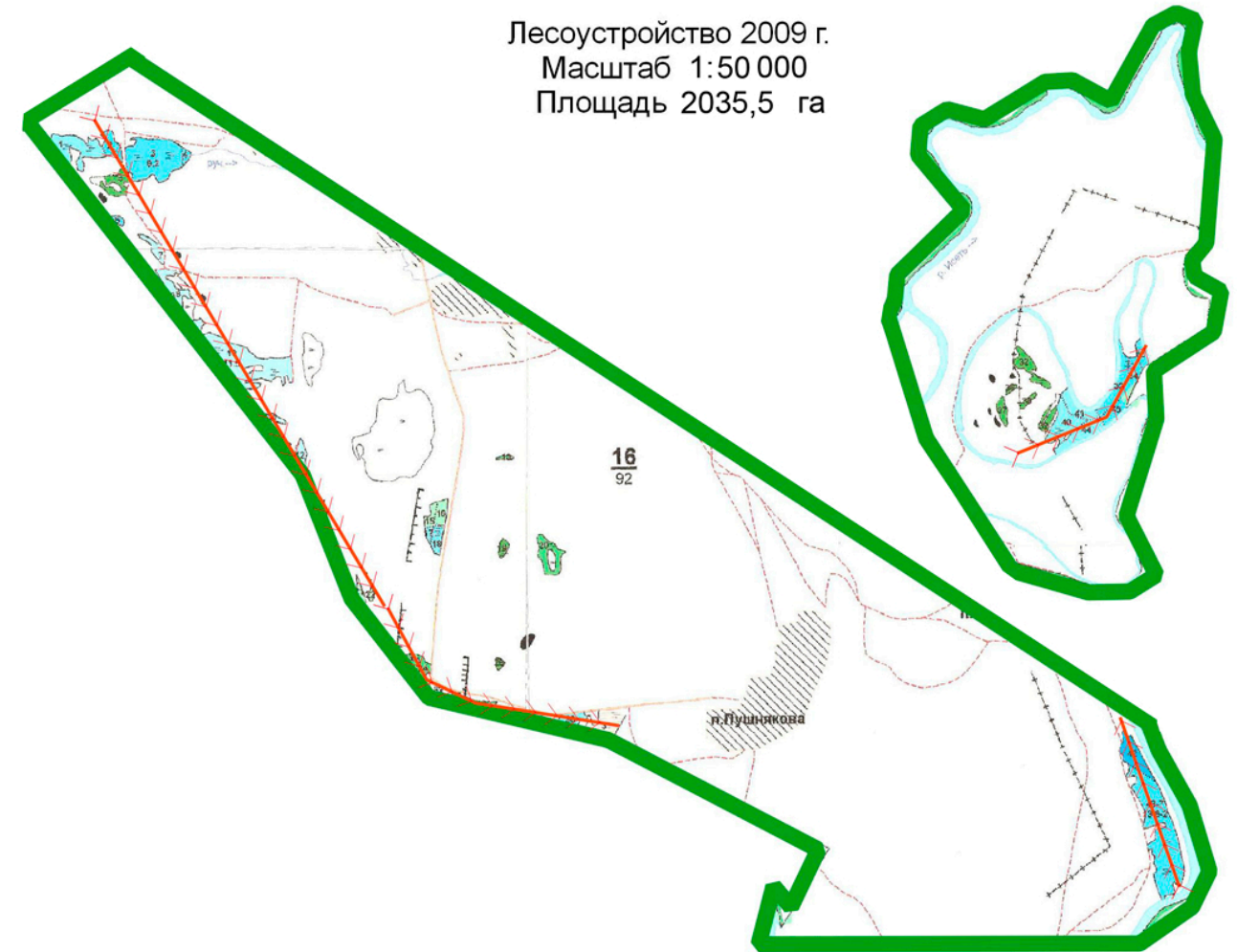
подпись





**СХЕМА**  
 участка для визуального лесопатологического обследования  
 в Шатровском мастерском участке (к-з Победа)  
 Шатровского участкового лесничества  
 ГКУ "Шатровское лесничество"  
 Курганской области

Лесоустройство 2009 г.  
 Масштаб 1:50 000  
 Площадь 2035,5 га



Инженер-лесопатолог  
 ЦЗЛ Курганской области

*Иванов А.В.*


Иванов А.В.

*Николаев И.А.*

Николаев И.А.

**Условные обозначения**

 Направление движения по ходовой линии

 Граница рабочего участка