

Первый заместитель директора Департамента  
природных ресурсов и охраны окружающей среды  
Курганской области - начальник управления  
лесного хозяйства



В. А. Банников

Дата: 14.02.2018г

**Акт**  
**лесопатологического обследования № 1-02\_Шат/1**  
лесных насаждений **Шатровского** лесничества Курганской области

**Способ лесопатологического обследования:**

**1. Визуальный**

**2. Инструментальный**

**Место проведения**

Участковое лесничество	Урочище (дача)	Квартал (кварталы)	Выдел (выделы)	Площадь, га
Шатровское	Шатровский ГЛФ	1	4,6,7,10,12,14,15	15,5
Шатровское	Шатровский ГЛФ	2	2,4,7,9,10,12,13,14,16,17,22,23,24,25	29,5
Шатровское	Шатровский ГЛФ	3	1,5,6,9,11,12,13,15,18,24,25,27,28,29,30,31,32,33,34	46,6
Шатровское	Шатровский ГЛФ	4	1,2,3,4,5,6,7,8,9,10,11,12,13,15,17,18,19,21,23,24,25,26,27,29	69,0
Шатровское	Шатровский ГЛФ	5	2,6,7,8,9,10,11,13,16,17,18,19,20,21,22,24	74,4
Шатровское	Шатровский ГЛФ	6	1,3,5,7,9,11,12,13,14,15,16,21,22,24,25,26,28,29	105,2
Шатровское	Шатровский ГЛФ	7	1,2,5,12,13,15,16,22,24,28,30,37,38,39,40	41,6
Шатровское	Шатровский ГЛФ	8	2,3,4,5,6,7,11,12,13,16,17,19,22,23	31,7
Шатровское	Шатровский ГЛФ	9	3,4,6,7,8,9,10,11,12,14,16,20	53,2
Шатровское	Шатровский ГЛФ	10	2,3,4,7,8,10,14,20,23,24	32,9
Шатровское	Шатровский ГЛФ	11	1,2,3,6,11,12,13,14,15,17,18,22,24,25,28,30,32	51,2
Шатровское	Шатровский ГЛФ	12	1,2,4,6,8,10,14,16,17,19,21,22,23,24	42,2
Шатровское	Шатровский ГЛФ	13	1,3,7,8,11,14,17	30,6
Шатровское	Шатровский ГЛФ	14	2,3,4,6,7,8,10,12,13	78,3
Шатровское	Шатровский ГЛФ	15	1,4,5,6,8,9,12,13,14,15,16,18,19,20,21,22	49,9
Шатровское	Шатровский ГЛФ	16	1,2,4,9,10,11,12,14,18,20,21,22	37,1
Шатровское	Шатровский ГЛФ	17	1,11,12,14,22	10,2
Шатровское	Шатровский ГЛФ	18	1,2,8	6,4
Шатровское	Шатровский ГЛФ	19	3,5,6,8,10,11,15	24,3
Шатровское	Шатровский ГЛФ	20	2,3,4,5,7,9,10,11,13,14,15,16,18,19,20,22,23,24,25,27	62,0
Шатровское	Шатровский ГЛФ	21	2,5,9,11,12,13,14,15,16,17	44,6
Шатровское	Шатровский ГЛФ	22	2,5,6,8,10	9,4
Шатровское	Шатровский ГЛФ	23	2,6,13	58,8
Шатровское	Шатровский ГЛФ	24	1,2,3,4,5,6,8,9,10,12,13,14,16,17	53,5
Шатровское	Шатровский ГЛФ	25	1,2,4,5,6,8,9,10,14,15,18,19,21,24,27,28,29,30,31,33,34,35,36	66,4
Шатровское	Шатровский ГЛФ	26	1,5,6,9,10,13,14,16,17,19,20,21,23,24,27,28	50,1
Шатровское	Шатровский ГЛФ	27	2,3,5,7,11	34,1
Шатровское	Шатровский ГЛФ	28	2,7,8,11,12	23,2
Шатровское	Шатровский ГЛФ	29	1,3,4,5,7,9,10,12,13,14,17,19,21,24,25	49,6
Шатровское	Шатровский ГЛФ	30	1,3,6,8,10,13,15,16	51,2
Шатровское	Шатровский ГЛФ	31	2,3,9,10,11,12,13	10,6
Шатровское	Шатровский ГЛФ	32	1,3,4,5,8	24,1
Шатровское	Шатровский ГЛФ	33	1,3,6,7,10	56,8
Шатровское	Шатровский ГЛФ	34	1,2,3,4,5,6,7,8,10,11,14,15,16,17,19,20,21,22,23,24	41,6
Шатровское	Шатровский ГЛФ	35	1,2,3,4,5,7,8,9,10,12,13,14,15,16,17,18,19	49,7
Шатровское	Шатровский ГЛФ	36	1,2,4,5,7,8,9,10,12,14,16,17,18,19,20,21	49,6
Шатровское	Шатровский ГЛФ	37	1,6,9,10,13,14,15,16,18,21,23	21,8
Шатровское	Шатровский ГЛФ	38	1,2,3,4	9,5
Шатровское	Шатровский ГЛФ	39	3,4,6,7,8,10,11	24,7
Шатровское	Шатровский ГЛФ	40	2,3,4,5,6,7,8,9,10,11,12,13,15,16,17,19,20,22,24,26,28,29,30,31	63,4
Шатровское	Шатровский ГЛФ	41	1,2,3,4,5,7,8,9,10,11,12,13,14,16,18	26,8
Шатровское	Шатровский ГЛФ	42	1,2,3,4,5,6,7,8,9,11,12,13,14,16,17,18,19	46,0
Шатровское	Шатровский ГЛФ	43	2,5,6,8,9,10,13,14,15,16,17,18,19,20,21,22,23,24,26,27,28,30,32,33	52,2

Шатровское	Шатровский ГЛФ	44	2,3,5,7,8,9,10,11,13,14	35,8
Шатровское	Шатровский ГЛФ	45	1,3,4,5,6,7,8,10,11,12,13,14,16,18,19,20	37,7
Шатровское	Шатровский ГЛФ	46	1,4,6,8,9,10,11,13,14	44,3
Шатровское	Шатровский ГЛФ	47	2,3,4,5,6,7,8,9,10,11,12,13,14,15,16,17,18,20,22	39,4
Шатровское	Шатровский ГЛФ	48	1,2,3,4,5,6,8,10,11,12,13,14,16,17,18,19,20,22,23,25,26	46,8
Шатровское	Шатровский ГЛФ	49	1,2,3,4,6,7,8,9,13,14,15,16,17,18,19,20,21,22,23,24,25	39,5
Шатровское	Шатровский ГЛФ	50	1,2,3,4,7,8,12,15,16,17,18,19,20,21,22,23,25	51,2
Шатровское	Шатровский ГЛФ	51	1,2,3,6,7,8,9,10,11,12,13,14,15,16,17,18,19,20,21,22,23	42,1
Шатровское	Шатровский ГЛФ	52	1,2,3,4,5,6,7,11,12,13,14,15,16,18,19,20,21,22,23,27,28,30,31,33,34,35,36,37	37,2
Шатровское	Шатровский ГЛФ	53	1,2,3,4,5,6,8,10,12,15,16,17,18,20,21,22,23,24	48,8
Шатровское	Шатровский ГЛФ	54	6,7,8,10,12,14,15,16,17,18,19,21,23,25,26,27,28	39,6
Шатровское	Шатровский ГЛФ	55	2,5,6,11,13,14,16,17,19,21,23	33,5
Шатровское	Шатровский ГЛФ	56	3,4,5,6,7,10,11,13,15,16,19,21,22,25,26,27	73,3
Шатровское	Шатровский ГЛФ	57	1,2,4,6,7,11,12,13,15,16,17,18,19,20,21	47,7
Шатровское	Шатровский ГЛФ	58	2,3,4,5,8,9,11,12,13,14,16,17,18,20	66,3
Шатровское	Шатровский ГЛФ	59	1,2,3,5,6,7,8,9,10,14,15,17,18,19,20,21,22,23,25,26	66,5
Шатровское	Шатровский ГЛФ	60	1,2,4,5,6,7,8,9,10,11,12,13,16,17,19,21,22,23,26	34,7
Шатровское	Шатровский ГЛФ	61	1,3,6,8,9,11,12,13,14,15,16,17	46,2
Шатровское	Шатровский ГЛФ	62	1,2,3,4,5,6,7,8,9,10,11,12,13,14,15,16,17,18,22	52,4
Шатровское	Шатровский ГЛФ	63	1,2,4,5,6,9,10,12,14,16,17,19,21,24,26,27,28,29,31,33,34,35	56,8
Шатровское	Шатровский ГЛФ	64	1,7,10,12,15,16,17,18,20,21,22,23,25,29,30,31	28,3
Шатровское	Шатровский ГЛФ	65	3,4,5,7,8,9,10,12,15	88,8
Шатровское	Шатровский ГЛФ	66	1,3,4,5,6,7,8,9,10,11,12	98,9
Шатровское	Шатровский ГЛФ	67	1,2,3,5,8,9,10,13,14	82,3
Шатровское	Шатровский ГЛФ	68	2,3,4,5,6,7,8,10,13,14,15,16,18,20,21,27,28,31,32,34,35,36,37	38,1
Шатровское	Шатровский ГЛФ	69	1,3,4,5,6,8,11,15,16,17,19,20,22,23	33,2
Шатровское	Шатровский ГЛФ	70	2,3,14,15,16,20,21,22,23,25	43,4
Шатровское	Шатровский ГЛФ	71	2,3,5,10,11,12,14	37,4
Шатровское	Шатровский ГЛФ	72	3,4,5,7,8,11,12,14,15,19,20,22,23	36,1
Шатровское	Шатровский ГЛФ	73	2,4,5,6,8,10,11,12,13,14,15,16,17,18,19,20,21,22,23,24,25,26,27,28,29	66,2
Шатровское	Шатровский ГЛФ	74	2,3,4,5,6,8,9,11,12,13,15,18,19,20	54,2
Шатровское	Шатровский ГЛФ	75	2,5,6,8,9,11,12,13,14,15,16,18,20,24,25,26,27,29	49,7
Шатровское	Шатровский ГЛФ	76	1,3,5,8,9,11,12	43,8
Шатровское	Шатровский ГЛФ	77	1,2,5,6,7,8,10,12,13,14,15,16,17,18,21,22,23,25	63,3
Шатровское	Шатровский ГЛФ	78	1,2,4,5,7,8,9,11,12,14,16	65,7
Шатровское	Шатровский ГЛФ	79	1,3,4,6,9,12,13,14,16,17,19,21,22,24,26,27,28,30,31	105,3
Шатровское	Шатровский ГЛФ	80	1,2,3,4,5,6,8,9,11,14,15,17,18,19,20,21,22,23,24,25,26	53,6
Шатровское	Шатровский ГЛФ	81	2,3,4,5,6,7,8,10,11,12,13,14,17,19,20	57,2
Шатровское	Шатровский ГЛФ	82	1,2,4,5,9,10,13	68,7
Шатровское	Шатровский ГЛФ	83	1,2,4,5,6,7,8,9,12,13	69,4
Шатровское	Шатровский ГЛФ	84	1,2,3,4,5,6,7,8,10,11,12,13,14,15,16,17,18	35,2
Шатровское	Шатровский ГЛФ	85	1,2,6,7,9,10,11,13,14,16,17,19,21	45,4
Шатровское	Шатровский ГЛФ	86	3,5,7,9,11,12,15,17,18,19,20,21,22	31,4
Шатровское	Шатровский ГЛФ	87	1,4,5,6,8	13,0
Шатровское	Шатровский ГЛФ	88	2,4,5,8,11,12,13	11,6
Шатровское	Шатровский ГЛФ	89	2,4,7,8,9,11,12,15,17	29,3
Шатровское	Шатровский ГЛФ	90	2,3,4,6,7,10,11,16,17,18,20	29,1
Шатровское	Шатровский ГЛФ	91	1,3,6,9,12,13,14,16	23,4
Шатровское	Шатровский ГЛФ	92	2,3,4,5,6,8,9,10,11,15,16,17,18,19,21	31,9
Шатровское	Шатровский ГЛФ	93	1,3,4,5,7,8,10	25,4
Шатровское	Шатровский ГЛФ	94	1,3,5,7,8,10,12,14,15,16	23,3
Шатровское	Шатровский ГЛФ	95	2,3,4,6,10,11,12,15,16	28,4
Шатровское	Шатровский ГЛФ	96	1,3,4,5,7,8,9,10,13,16,17	29,9
Шатровское	Шатровский ГЛФ	97	1,4,5,10,12,13,15,16	21,5
Шатровское	Шатровский ГЛФ	98	1,4,5,6,9,11,17,18	22,5
Шатровское	Шатровский ГЛФ	99	1,2,6,7,8,9,10,12	28,7
Шатровское	Шатровский ГЛФ	100	2,7	6,7
Шатровское	Шатровский ГЛФ	101	5,9,10	9,0
Шатровское	Шатровский ГЛФ	102	2,5,6,13	2,6
Шатровское	Шатровский ГЛФ	103	1,4,7	10,8
Шатровское	Шатровский ГЛФ	104	2,6,8,11,12,13	8,8

Шатровское	Шатровский ГЛФ	105	4,5,6,7	18,7
Шатровское	Шатровский ГЛФ	106	1,3,4,6,7,10	24,1
Шатровское	Шатровский ГЛФ	107	1,2,3,4,5	12,9
Шатровское	Шатровский ГЛФ	108	2,4,5	34,2
Шатровское	Шатровский ГЛФ	109	1,3,4,5,11	24,3
Шатровское	Шатровский ГЛФ	110	1,3,5,6,7,10	40,2
Шатровское	Шатровский ГЛФ	111	1,3,4,5,8	17,0
Шатровское	Шатровский ГЛФ	112	3,5,7,8,9,12,13,15,16	34,7
Шатровское	Шатровский ГЛФ	113	1,2,3,4,7,8	13,1
Шатровское	Шатровский ГЛФ	114	1,3,7,10,11,14,15,16,18,19	24,6
Шатровское	Шатровский ГЛФ	115	1,2,4,5,7,9,10,12,15,18,20,21	43,1
Шатровское	Шатровский ГЛФ	116	2,7,8,11,12,16,18,25,31	22,1
Шатровское	Шатровский ГЛФ	117	1,3,5,9,12,14,17,18,20	44,9
Шатровское	Шатровский ГЛФ	118	8,9,15,20,22	24,0
Шатровское	Шатровский ГЛФ	119	1,3,7,11,12,13,15,17,18	41,3
Шатровское	Шатровский ГЛФ	120	1,3,6,7,8,10,14,15,17,19,20,21,22	35,1
Шатровское	Шатровский ГЛФ	121	2,3,5,6,11,12,13,16,17,18,19,21,24,25,26	63,8
Шатровское	Шатровский ГЛФ	122	1,6,9,10,11,12,13,14,15,16	30,1
Шатровское	Шатровский ГЛФ	123	1,3,5,7,8,9,10,11,13,14,15,16	22,9
Шатровское	Шатровский ГЛФ	124	5,6,7,8,10,11,16,17,19,20,23,24,26	40,6
<b>Итого</b>				<b>5012,5</b>

Лесопатологическое обследование проведено на общей площади

**5012,5** га

**1. Визуальное лесопатологическое обследование. \***

**НАЗЕМНОЕ**

**V**

**ДИСТАНЦИОННОЕ**

1.1 На площади **5012,5** га фактическая таксационная характеристика лесного насаждения соответствует (не соответствует) таксационному описанию (нужное подчеркнуть).

Причины несоответствия \_\_\_\_\_

Список участков с выявленными несоответствиями приведен в приложении 1 к настоящему акту.

1.2 Лесные насаждения с нарушенной и утраченной устойчивостью выявлены на площади \_\_\_\_\_ га

Участковое лесничество	Урочище (дача)	Площадь, га		Причина ослабления
		с нарушенной	с утраченной	
<b>Итого</b>				

Состояние обследованных лесных насаждений приведено в приложениях 1.1 – 1.2.

1.3 В обследованных лесных участках прогнозируется:

Прогноз	Площадь, га
Ослабление лесных насаждений	
Усыхание лесных насаждений различной степени	
Развитие очагов вредных организмов	854,4

1.4. Обнаружено загрязнение лесного участка отходами и выбросами:

**ПРОМЫШЛЕННЫМИ**

**БЫТОВЫМИ**

Вид загрязнени	Размеры загрязнения			Объем, кубм	Площадь загрязнения, га
	длина, м	ширина, м	высота, м		

## Заключение

Оценка текущего санитарного и лесопатологического состояния лесных насаждений, назначенные профилактические мероприятия по защите лесов, агитационные мероприятия:

1. Санитарное и лесопатологическое состояние лесных насаждений - удовлетворительное.
2. Насаждений с утраченной устойчивостью в результате повреждения непарным шелкопрядом, не выявлено.
3. Проведение мероприятий для предупреждения повреждений или поражения насаждений не требуются.

Дата проведения обследований: 11-15.09.2017

Исполнитель работ по проведению лесопатологического обследования:

Филиал ФБУ "Рослесозащита" - "ЦЗЛ Курганской области"

Инженер-лесопатолог I категории



Варакосов И.В.

Инженер-лесопатолог



Анисимов Н.В.













1	2	3	4	5	6	7	8	9	10	11	12	13	14	15	16	17	18	19	20	21	22	23	24	25	26	27	28	29	30	31	32	33	34
83	2	1,1	Защитные	144	1	1	6Б4ОС	Б	65	24	26	СРГ	0,5	2	160		85	15										401		121			
83	6	16,3	Защитные	144	1	16	6Б4ОС+Б	Б	90	25	26	СРГ	0,7	2	220		80	15	5									401		121			

**Примечания**

143\*- леса, расположенные в пустынных, полупустынных, ле-сосепных, лесотундровых зонах, степях, горах

144\*- леса, имеющие научное или историческое значение

Признаки повреждения деревьев

401\*\*\* -повреждение (дефолиация, объедание) листьев, хвои свежее (<25%)

133\*\*\* -усыхание вершины пр. лет более 2/3 длины кроны

Причины ослабления, повреждения

121\*\*\*\* -повреждение шелкопрядом непарным

Показатели, не соответствующие таксационному описанию отмечаются "\*".

Исполнитель работ по проведению лесопатологического обследования:

ФИО Вараков И.В. \_\_\_\_\_



подпись

Дата составления документа \_\_\_\_\_

20.12.2017г \_\_\_\_\_

тел. 8(3522)642457

ФИО Анисимов Н.В. \_\_\_\_\_



подпись

Результаты проведения лесопатологического обследования в лесных насаждениях, поврежденных вредителями леса  
(хвое-листогрызущими) за сентябрь 2017г.

Субъект Российской Федерации Курганская область

Лесничество (лесопарк)

Шатровское

Участковое лесничество

Шатровское

Урочище (лесная дача)

Шатровское ГЛФ

Номер квартала	Номер выдела	Площадь выдела, га	Целевое назначение лесов	Категория защитных лесов**	Номер лесопатологического выдела	Площадь лесопатологического выдела, га	Таксационная характеристика лесного насаждения										Вид вредителя	Доля поврежденных деревьев, % от количества	Распределение деревьев по степени объедания кроны, % от числа стволов				Фаза развития вредителя	Назначенные мероприятия		
							8	9	10	11	12	13	14	15	16	17			18	19	20	21		22	23	24
1	6	6,4	Защитные	143		6,4	70СЗБ	ОС	30	13	14	СЛТР	0,8	2	110	НШ	100	100				яйцо				
1	7	4,2	Защитные	143		4,2	10Б+ОС	Б	75	24	26	СРТ	0,8	2	230	НШ	100	100				яйцо				
1	15	1,2	Защитные	143		1,2	5Б4ОС1С	Б	25	11	10	СЛТР	0,7	2	60	НШ	100	100				яйцо				
2	16	3,4	Защитные	143	1	3,3	6Б2ОС2С	Б	30	14	14	СРТ	0,8	2	100	НШ	100	100				яйцо				
3	24	3,3	Защитные	143	1	3	10Б+ИВ	Б	30	8	8	СОСФ	0,6	4	30	НШ	100	100				яйцо				
3	28	2,4	Защитные	143	1	2,1	5ОСЗБ2С	ОС	35	15	14	СЛТР	0,8	2	130	НШ	100	100				яйцо				
3	29	2,9	Защитные	143	1	2,7	5ОС4Б1С	ОС	35	15	16	СЛТР	0,8	2	130	НШ	100	100				яйцо				
3	30	2,4	Защитные	143	1	2,1	5Б5ОС	Б	45	18	20	СРТ	0,8	2	170	НШ	100	100				яйцо				
3	31	2,7	Защитные	143	1	2,6	6ОСЗБ1С	ОС	35	19	20	СЛТР	0,7	1	160	НШ	100	100				яйцо				
3	33	1,6	Защитные	143	1	1,4	8Б2ОС	Б	60	23	24	СРТ	0,9	2	250	НШ	100	100				яйцо				
4	2	0,6	Защитные	143		0,6	10Б	Б	50	20	18	СРТ	0,6	2	140	НШ	100	100				яйцо				
4	3	0,7	Защитные	143		0,7	5Б5ОС	Б	35	14	10	СРТ	0,8	2	100	НШ	100	100				яйцо				
4	5	3,4	Защитные	143		3,4	6ОСЗБ1С	ОС	20	10	8	СЛТР	0,7	2	70	НШ	100	100				яйцо				
4	26	3	Защитные	143		3	6Б4ОС	Б	65	24	24	СЛТР	0,7	2	200	НШ	100	100				яйцо				
4	29	0,8	Защитные	143	1	0,7	8Б2ОС	Б	60	14	16	СОС	0,6	4	90	НШ	100	100				яйцо				
5	6	1,4	Защитные	143	1	1,2	7ОСЗБ	ОС	35	14	12	СЛТР	0,6	2	100	НШ	100	100				яйцо				
5	9	0,3	Защитные	143	1	0,2	8Б2ОС	Б	55	21	20	СЛТР	0,6	2	150	НШ	100	100				яйцо				
6	12	3,7	Защитные	143	1	3,6	6ОС4Б+С	ОС	30	13	10	СРТ	0,7	2	100	НШ	100	100				яйцо				
6	26	1,3	Защитные	143	1	1,1	8Б2ОС	Б	40	12	12	СОС	0,6	4	60	НШ	100	100				яйцо				
6	28	1,2	Защитные	143	1	1,1	5Б5ОС	Б	15	7	4	СЛТР	0,7	2	30	НШ	100	100				яйцо				
7	28	1,1	Защитные	143		1,1	7Б3ОС	Б	35	14	12	СЛТР	0,7	2	90	НШ	100	100				яйцо				
7	37	2,5	Защитные	143	1	2,4	8Б2ОС	Б	55	21	22	СРТ	0,7	2	180	НШ	100	100				яйцо				
7	39	2,2	Защитные	143	1	2,1	7ОСЗБ	ОС	25	11	8	СЛТР	0,7	2	80	НШ	100	100				яйцо				
7	40	1,3	Защитные	143	1	1,1	8Б2ОС	Б	15	7	4	СЛТР	0,6	2	30	НШ	100	100				яйцо				

1	2	3	4	5	6	7	8	9	10	11	12	13	14	15	16	17	18	19	20	21	22	23	24	25	26
8	5	3	Защитные	143	1	2,7	10Б	Б	60	22	26	СЛТР	0,6	2	160	НШ	100	100				яйцо			
9	6	2,8	Защитные	143	1	2,7	10Б+ОС	Б	60	23	24	СРТ	0,9	2	250	НШ	100	100				яйцо			
9	14	1,3	Защитные	143	1	1,2	10ОС+Б	ОС	15	7	6	СЛТР	0,7	2	40	НШ	100	100				яйцо			
9	20	11,3	Защитные	143	1	11	10Б	Б	60	10	10	СОСФ	0,5	5	40	НШ	100	100				яйцо			
10	2	4,6	Защитные	143	1	4	5Б3ОС2С	Б	25	11	12	СРТ	0,8	2	70	НШ	100	100				яйцо			
10	7	12	Защитные	143		12	6Б2ОС2С	Б	25	11	12	СРТ	0,7	2	60	НШ	100	100				яйцо			
10	8	2,7	Защитные	143	1	2,6	5Б4ОС1С	Б	25	11	12	СРТ	0,8	2	70	НШ	100	100				яйцо			
10	10	4,2	Защитные	143	1	4	7Б2ОС1С	Б	20	10	10	СРТ	0,6	2	50	НШ	100	100				яйцо			
10	14	2,4	Защитные	143		2,4	10Б	Б	65	24	26	СРТ	0,9	2	260	НШ	100	100				яйцо			
10	20	1,1	Защитные	143		1,1	8ОС2Б	ОС	50	20	22	СЛТР	0,7	2	200	НШ	100	100				яйцо			
11	1	3,7	Защитные	143	1	3,5	8ОС2Б	ОС	45	18	20	СЛТР	0,9	2	210	НШ	100	100				яйцо			
11	2	7,4	Защитные	143	1	6,7	8Б2С	Б	30	13	12	СРТ	0,7	2	80	НШ	100	100				яйцо			
11	3	2,4	Защитные	143	1	2,1	6Б4ОС	Б	50	20	20	СРТ	0,9	2	210	НШ	100	100				яйцо			
11	13	4,5	Защитные	143	1	4,2	10Б	Б	65	24	26	СРТ	0,7	2	200	НШ	100	100				яйцо			
11	18	5	Защитные	143	1	4,7	10Б	Б	45	12	12	СОСФ	0,6	4	60	НШ	100	100				яйцо			
12	6	5,6	Защитные	143	1	5,5	6ОС4Б	ОС	45	19	20	СЛТР	0,8	2	200	НШ	100	100				яйцо			
12	19	7,7	Защитные	143	1	7,6	10Б	Б	40	11	12	СОСФ	0,6	4	60	НШ	100	100				яйцо			
12	22	3,4	Защитные	143	1	3,3	10Б+ОС	Б	50	20	20	СРТ	0,8	2	200	НШ	100	100				яйцо			
12	23	2,5	Защитные	143	1	2,4	5ОС4Б1С	ОС	30	14	14	СЛТР	0,7	2	100	НШ	100	100				яйцо			
13	1	1,1	Защитные	143	1	0,8	8Б2ОС	Б	60	22	22	СЛТР	0,7	2	180	НШ	100	100				яйцо			
13	3	24,3	Защитные	143	1	24	10Б	Б	40	9	8	СОСФ	0,6	5	40	НШ	100	100				яйцо			
13	14	3,8	Защитные	143		3,8	10Б	Б	40	11	10	СОСФ	0,6	4	60	НШ	100	100				яйцо			
14	3	2,2	Защитные	143	1	2,1	10Б	Б	20	6	4	СОСФ	0,6	4	10	НШ	100	100				яйцо			
15	1	1	Защитные	143	1	0,8	10Б+Б	Б	15	7	4	СРТ	0,6	2	30	НШ	100	100				яйцо			
15	4	0,8	Защитные	143	1	0,6	10Б	Б	20	6	4	СОСФ	0,5	4	10	НШ	100	100				яйцо			
15	5	1	Защитные	143	1	0,9	9ОС1Б	ОС	50	22	22	СРТ	0,7	1	220	НШ	100	100				яйцо			
15	16	3,4	Защитные	143	1	3,1	10Б	Б	20	6	4	СОСФ	0,6	4	10	НШ	100	100				яйцо			
15	20	6,9	Защитные	143	1	6,5	7ОС3Б	ОС	50	20	20	СЛТР	0,8	2	220	НШ	100	100				яйцо			
16	14	3,4	Защитные	143	1	3,2	10Б	Б	40	11	10	СОСФ	0,6	4	60	НШ	100	100				яйцо			
16	20	1,2	Защитные	143	1	1	7ОС3Б	ОС	20	8	4	СЛТР	0,7	3	60	НШ	100	100				яйцо			
16	21	0,9	Защитные	143	1	0,8	10Б	Б	35	10	8	СОСФ	0,5	4	40	НШ	100	100				яйцо			
16	22	0,5	Защитные	143		0,5	10Б	Б	70	23	26	СЛТР	0,6	2	180	НШ	100	100				яйцо			
18	1	2,9	Защитные	143	1	2,6	10Б+ИВ	Б	60	17	18	СОС	0,8	3	160	НШ	100	100				яйцо			
18	2	2,7	Защитные	143	1	2,4	10Б+ИВ	Б	35	10	10	СОСФ	0,7	4	60	НШ	100	100				яйцо			
19	3	7	Защитные	143	1	6,7	7Б3ОС+С	Б	55	19	20	СРТ	0,7	2	160	НШ	100	100				яйцо			
20	14	3	Защитные	143	1	2,9	10Б	Б	60	15	16	СОС	0,5	4	90	НШ	100	100				яйцо			
20	15	6,3	Защитные	143	1	5,1	10Б	Б	65	20	26	СЛТР	0,9	3	230	НШ	100	100				яйцо			
20	18	5,7	Защитные	143	1	5,6	10Б	Б	65	23	26	СРТ	0,8	2	240	НШ	100	100				яйцо			
20	22	3,8	Защитные	143	1	3,7	8Б2Б	Б	35	8	8	СОСФ	0,8	5	60	НШ	100	100				яйцо			
20	27	0,7	Защитные	143	1	0,6	10Б	Б	70	24	26	СРТ	0,9	2	290	НШ	100	100				яйцо			
22	2	1,2	Защитные	143		1,2	10Б	Б	50	19	20	СРТ	0,5	2	120	НШ	100	100				яйцо			
23	2	56,2	Защитные	143	1	56	10Б	Б	30	8	8	СОСФ	0,5	4	30	НШ	100	100				яйцо			
23	13	1,7	Защитные	143	1	1,6	10Б	Б	60	21	20	СЛТР	0,7	2	180	НШ	100	100				яйцо			
24	1	3,7	Защитные	143	1	3,3	10Б	Б	35	10	8	СОСФ	0,6	4	50	НШ	100	100				яйцо			

1	2	3	4	5	6	7	8	9	10	11	12	13	14	15	16	17	18	19	20	21	22	23	24	25	26
24	2	1,5	Защитные	143	1	1,4	10Б	Б	55	20	18	СЛТР	0,7	2	180	НШ	100	100				яйцо			
24	3	1,6	Защитные	143	1	1,5	10Б+ОС	Б	90	19	28	СОС	0,6	4	140	НШ	100	100				яйцо			
24	5	6,1	Защитные	143	1	5,4	60СЗБ1С	ОС	20	10	6	СЛТР	0,7	2	70	НШ	100	100				яйцо			
24	17	2,7	Защитные	143	1	2,1	60С4Б	ОС	45	18	18	СЛТР	0,8	2	180	НШ	100	100				яйцо			
25	2	8,5	Защитные	143	1	8,2	70СЗБ	ОС	15	7	4	СРТ	0,7	2	40	НШ	100	100				яйцо			
25	4	1	Защитные	143	1	0,8	10Б	Б	60	22	24	СРТ	0,4	2	100	НШ	100	100				яйцо			
25	5	1,8	Защитные	143	1	1,6	10Б	Б	50	12	12	СОСФ	0,6	4	60	НШ	100	100				яйцо			
25	6	2,9	Защитные	143	1	2,6	7БЗОС	Б	60	22	24	СЛТР	0,5	2	130	НШ	100	100				яйцо			
25	8	1,7	Защитные	143	1	1,6	5Б5ОС	Б	50	18	16	СЛТР	0,7	2	150	НШ	100	100				яйцо			
25	27	4	Защитные	143	1	3,9	8Б2ОС	Б	55	22	20	СРТ	0,8	2	210	НШ	100	100				яйцо			
25	34	0,8	Защитные	143	1	0,6	5Б5ОС	Б	50	18	16	СРТ	0,7	2	150	НШ	100	100				яйцо			
25	35	1,1	Защитные	143	1	0,9	10Б	Б	30	6	4	СОСФ	0,7	5	30	НШ	100	100				яйцо			
26	9	9,3	Защитные	143	1	8,7	10Б	Б	30	8	8	СОСФ	0,6	4	30	НШ	100	100				яйцо			
26	10	1	Защитные	143		1	10Б	Б	70	21	26	СОС	0,6	3	160	НШ	100	100				яйцо			
26	23	2,9	Защитные	143	1	2,6	8Б2ОС	Б	55	20	18	СЛТР	0,7	2	180	НШ	100	100				яйцо			
26	27	4	Защитные	143	1	3,8	7БЗОС	Б	45	17	18	СРТ	0,7	2	140	НШ	100	100				яйцо			
26	28	0,7	Защитные	143		0,7	9Б1ОС	Б	80	24	32	СЛТР	0,6	2	190	НШ	100	100				яйцо			
27	2	5,4	Защитные	143	1	4,3	10Б+С	Б	75	17	22	СОС	0,7	4	140	НШ	100	100				яйцо			
27	11	5,3	Защитные	143	1	4,6	10Б+ИВ	Б	35	10	10	СОСФ	0,7	4	60	НШ	100	100				яйцо			
28	2	1,3	Защитные	143		1,3	10Б	Б	70	23	28	СРТ	0,8	2	240	НШ	100	100				яйцо			
28	7	0,9	Защитные	143		0,9	10Б	Б	60	16	18	СОСФ	0,5	4	90	НШ	100	100				яйцо			
28	8	1,1	Защитные	143	1	1	10Б	Б	60	16	22	СОС	0,6	4	110	НШ	100	100				яйцо			
29	1	2,6	Защитные	143		2,6	8Б2ОС	Б	15	7	8	СРТ	0,7	2	30	НШ	100	100				яйцо			
29	3	1,2	Защитные	143		1,2	7БЗОС	Б	15	7	8	СРТ	0,7	2	30	НШ	100	100				яйцо			
29	4	0,6	Защитные	143		0,6	10Б	Б	50	20	20	СРТ	0,8	2	200	НШ	100	100				яйцо			
29	5	3,1	Защитные	143		3,1	9Б1ОС	Б	15	7	8	СРТ	0,6	2	30	НШ	100	100				яйцо			
29	7	1,7	Защитные	143	1	1,6	10Б	Б	60	22	24	СРТ	0,8	2	220	НШ	100	100				яйцо			
29	25	0,9	Защитные	143		0,9	10Б	Б	30	8	8	СОСФ	0,7	4	40	НШ	100	100				яйцо			
31	13	0,6	Защитные	143		0,6	7БЗОС	Б	35	14	14	СРТ	0,7	2	110	НШ	100	100				яйцо			
38	1	3,9	Защитные	143	1	3,1	7БЗОС	Б	35	14	14	СРТ	0,8	2	120	НШ	100	100				яйцо			
38	2	3,8	Защитные	143	1	3,7	7БЗОС	Б	35	14	14	СРТ	0,9	2	140	НШ	100	100				яйцо			
40	4	1,2	Защитные	143		1,2	10Б	Б	20	10	8	СРТ	0,7	2	60	НШ	100	100				яйцо			
40	5	6,7	Защитные	143	1	6,5	10Б	Б	65	24	24	СРТ	0,7	2	220	НШ	100	100				яйцо			
40	6	0,4	Защитные	143		0,4	10Б	Б	40	11	10	СОСФ	0,5	4	50	НШ	100	100				яйцо			
40	24	2	Защитные	143	1	1,7	10Б+Б	Б	50	14	18	СОС	0,7	4	110	НШ	100	100				яйцо			
40	26	3,4	Защитные	143	1	3,1	10Б+ОС	Б	90	19	28	СОС	0,8	4	180	НШ	100	100				яйцо			
40	29	0,9	Защитные	143	1	0,8	10Б	Б	40	11	12	СОСФ	0,6	4	60	НШ	100	100				яйцо			
40	30	1,5	Защитные	143	1	1,4	10Б	Б	60	23	22	СЛТР	0,8	2	240	НШ	100	100				яйцо			
40	31	0,4	Защитные	143		0,4	10Б	Б	60	23	24	СЛТР	0,7	2	210	НШ	100	100				яйцо			
41	1	0,8	Защитные	143		0,8	7БЗОС	Б	20	10	6	СРТ	0,5	2	40	НШ	100	100				яйцо			
41	3	3,3	Защитные	143		3,3	10Б+Б	Б	55	20	18	СЛТР	0,7	2	180	НШ	100	100				яйцо			
41	16	1,7	Защитные	143	1	1,6	7БЗОС	Б	15	7	4	СРТ	0,6	2	30	НШ	100	100				яйцо			
41	18	0,5	Защитные	143	1	0,4	10Б	Б	90	19	32	СОС	0,5	4	120	НШ	100	100				яйцо			
42	1	0,7	Защитные	143	1	0,6	10Б	Б	50	20	18	СРТ	0,7	2	180	НШ	100	100				яйцо			

1	2	3	4	5	6	7	8	9	10	11	12	13	14	15	16	17	18	19	20	21	22	23	24	25	26
42	2	2,8	Защитные	143		2,8	10Б+ОС	Б	80	19	22	СОС	0,7	3	160	НШ	100	100				яйцо			
42	3	6,4	Защитные	143	1	5,6	10Б+ОС+Б	Б	80	22	26	СОС	0,7	3	200	НШ	100	100				яйцо			
42	4	1,7	Защитные	143	1	1,6	10Б+ОС	Б	55	14	16	СОС	0,7	4	110	НШ	100	100				яйцо			
42	17	0,9	Защитные	143	1	0,8	10Б+Б	Б	75	18	22	СОС	0,6	4	130	НШ	100	100				яйцо			
42	18	0,6	Защитные	143		0,6	10Б	Б	80	22	24	СОС	0,5	3	140	НШ	100	100				яйцо			
43	27	1,7	Защитные	143	1	1,5	10Б+Б	Б	50	17	18	СЛТР	0,7	3	140	НШ	100	100				яйцо			
43	30	0,6	Защитные	143		0,6	8Б2ОС	Б	45	12	12	СОСФ	0,5	4	60	НШ	100	100				яйцо			
43	33	1,4	Защитные	143		1,4	10Б+ОС+Б	Б	70	22	28	СЛТР	0,6	2	170	НШ	100	100				яйцо			
45	1	0,8	Защитные	143	1	0,7	10Б	Б	60	14	18	СОС	0,7	4	110	НШ	100	100				яйцо			
45	3	0,7	Защитные	143		0,7	10Б	Б	80	22	26	СОС	0,6	3	170	НШ	100	100				яйцо			
45	7	0,8	Защитные	143	1	0,7	10Б	Б	70	22	24	СРТ	0,7	2	200	НШ	100	100				яйцо			
47	2	1,5	Защитные	143	1	1,4	10Б+ОС	Б	70	22	28	СЛТР	0,5	2	140	НШ	100	100				яйцо			
48	1	2,4	Защитные	143	1	2,1	10Б	Б	55	20	18	СЛТР	0,7	2	180	НШ	100	100				яйцо			
48	2	3,2	Защитные	143	1	2,9	9Б1ОС	Б	50	20	18	СЛТР	0,7	2	180	НШ	100	100				яйцо			
48	3	1,2	Защитные	143		1,2	8Б2Б	Б	70	24	28	СРТ	0,7	2	210	НШ	100	100				яйцо			
48	4	3,3	Защитные	143	1	3	9Б1ОС	Б	45	20	18	СРТ	0,7	1	180	НШ	100	100				яйцо			
48	6	1,4	Защитные	143		1,4	10Б	Б	70	17	20	СОС	0,4	4	80	НШ	100	100				яйцо			
49	2	6,9	Защитные	143	1	6,2	7Б3ОС	Б	50	20	20	СЛТР	0,7	2	180	НШ	100	100				яйцо			
49	19	5,5	Защитные	143	1	5,3	6Б4ОС	Б	20	9	8	СОС	0,6	3	40	НШ	100	100				яйцо			
49	21	3,1	Защитные	143	1	2,6	6ОС4Б	ОС	20	11	10	СЛТР	0,6	2	70	НШ	100	100				яйцо			
49	22	0,8	Защитные	143		0,8	10Б+ОС	Б	60	23	22	СРТ	0,7	2	200	НШ	100	100				яйцо			
49	23	1,3	Защитные	143	1	1,1	7Б3ОС	Б	40	18	16	СЛТР	0,6	2	130	НШ	100	100				яйцо			
49	24	1,2	Защитные	143	1	1,1	9Б1ОС	Б	45	19	18	СРТ	0,7	2	150	НШ	100	100				яйцо			
50	1	1	Защитные	143	1	0,8	7Б3ОС	Б	10	4	4	СОС	0,4	3	10	НШ	100	100				яйцо			
50	2	0,9	Защитные	143	1	0,8	7Б3ОС	Б	65	21	24	СЛТР	0,5	2	130	НШ	100	100				яйцо			
50	3	1,3	Защитные	143	1	1,2	8ОС2Б	ОС	50	22	22	СЛТР	0,6	1	190	НШ	100	100				яйцо			
50	7	2,9	Защитные	143	1	2,2	10Б	Б	20	4	4	СОСФ	0,4	5	10	НШ	100	100				яйцо			
50	21	3,6	Защитные	143	1	3,3	6Б2Б2ОС	Б	50	19	18	СЛТР	0,7	2	160	НШ	100	100				яйцо			
50	22	5,9	Защитные	143	1	4,9	10Б	Б	50	12	12	СОС	0,5	4	50	НШ	100	100				яйцо			
50	23	1	Защитные	143		1	5Б5ОС	Б	15	7	6	СЛТР	0,5	2	20	НШ	100	100				яйцо			
50	25	1	Защитные	143		1	6Б4ОС	Б	15	7	8	СЛТР	0,5	2	20	НШ	100	100				яйцо			
51	3	2,5	Защитные	143	1	2	5Б5ОС	Б	10	5	4	СЛТР	0,7	2	20	НШ	100	100				яйцо			
51	17	1,4	Защитные	143	1	1,3	6Б2Б2ОС	Б	85	21	28	СОС	0,5	3	130	НШ	100	100				яйцо			
51	18	0,6	Защитные	143	1	0,5	10Б	Б	60	20	20	СЛТР	0,7	2	160	НШ	100	100				яйцо			
51	19	3,6	Защитные	143	1	2,7	10Б	Б	60	16	20	СОС	0,6	4	100	НШ	100	100				яйцо			
51	20	1,9	Защитные	143	1	1,5	9Б1ОС	Б	55	17	16	СОС	0,7	3	130	НШ	100	100				яйцо			
51	21	1,9	Защитные	143	1	1,7	10Б	Б	50	13	14	СОС	0,5	4	60	НШ	100	100				яйцо			
51	22	1,7	Защитные	143	1	1,1	10Б	Б	50	13	16	СОС	0,6	4	70	НШ	100	100				яйцо			
51	23	0,3	Защитные	143	1	0,2	10Б	Б	85	22	30	СЛТР	0,4	3	100	НШ	100	100				яйцо			
52	2	1	Защитные	143	1	0,9	9Б1ОС	Б	50	17	18	СОС	0,5	3	90	НШ	100	100				яйцо			
52	3	1	Защитные	143	1	0,9	10Б	Б	40	10	10	СОСФ	0,5	5	40	НШ	100	100				яйцо			
52	27	2,1	Защитные	143	1	1,6	7ОС3Б	ОС	20	10	8	СЛТР	0,7	2	70	НШ	100	100				яйцо			
52	30	0,7	Защитные	143	1	0,5	10Б	Б	50	14	16	СОС	0,6	4	80	НШ	100	100				яйцо			
52	31	0,4	Защитные	143		0,4	5Б2ОС3С	Б	45	18	16	СЛТР	0,8	2	160	НШ	100	100				яйцо			

1	2	3	4	5	6	7	8	9	10	11	12	13	14	15	16	17	18	19	20	21	22	23	24	25	26
52	35	1,5	Защитные	143	1	1,4	10Б	Б	70	23	24	СРТ	0,7	2	200	НШ	100	100				яйцо			
52	36	1	Защитные	143	1	0,9	8Б2ОС	Б	15	7	6	СЛТР	0,6	2	30	НШ	100	100				яйцо			
53	1	2,9	Защитные	143	1	2,3	10Б	Б	70	17	20	СОС	0,5	4	90	НШ	100	100				яйцо			
53	22	4,5	Защитные	143	1	1,7	10Б	Б	20	4	4	СОСФ	0,5	5	10	НШ	100	100				яйцо			
53	23	3,6	Защитные	143	1	3,1	6Б3ОС1С	Б	20	10	8	СЛТР	0,7	2	60	НШ	100	100				яйцо			
53	24	3,4	Защитные	143	1	3,3	10Б	Б	40	9	8	СОСФ	0,6	5	40	НШ	100	100				яйцо			
54	27	0,6	Защитные	143		0,6	10Б	Б	75	24	28	СЛТР	0,6	2	170	НШ	100	100				яйцо			
54	28	1	Защитные	143	1	0,9	10Б	Б	50	19	18	СЛТР	0,5	2	110	НШ	100	100				яйцо			
55	5	5,5	Защитные	143	1	4,8	7Б3ОС	Б	55	22	22	СЛТР	0,7	2	200	НШ	100	100				яйцо			
55	11	5,1	Защитные	143	1	5	5Б5ОС	Б	55	21	20	СРТ	0,7	2	180	НШ	100	100				яйцо			
55	19	15,1	Защитные	143	1	14	10Б+ОС	Б	65	22	22	СРТ	0,7	2	180	НШ	100	100				яйцо			
55	23	1,6	Защитные	143	1	1,5	10Б+ОС	Б	55	21	20	СРТ	0,4	2	100	НШ	100	100				яйцо			
56	4	6,8	Защитные	143	1	6,4	8Б2ОС	Б	65	23	22	СЛТР	0,7	2	200	НШ	100	100				яйцо			
56	5	4,1	Защитные	143	1	4	8Б2ОС	Б	65	23	22	СРТ	0,7	2	200	НШ	100	100				яйцо			
56	6	1,7	Защитные	143	1	1,6	6ОС4Б	ОС	50	22	22	СЛТР	0,7	1	210	НШ	100	100				яйцо			
56	10	2,6	Защитные	143	1	2,5	6Б4ОС	Б	55	20	20	СРТ	0,8	2	200	НШ	100	100				яйцо			
56	15	5,6	Защитные	143	1	5,3	10Б+ОС	Б	60	21	20	СРТ	0,7	2	180	НШ	100	100				яйцо			
56	21	14,5	Защитные	143	1	14	8Б2ОС	Б	50	19	18	СРТ	0,7	2	150	НШ	100	100				яйцо			
56	25	3,6	Защитные	143	1	3,4	9Б1ИВ	Б	45	12	12	СОСФ	0,5	4	50	НШ	100	100				яйцо			
56	26	2,1	Защитные	143	1	2	10Б+ОС	Б	65	22	22	СРТ	0,7	2	180	НШ	100	100				яйцо			
56	27	5,2	Защитные	143		5,2	10Б	Б	55	20	18	СЛТР	0,6	2	140	НШ	100	100				яйцо			
57	1	4,3	Защитные	143	1	4	9Б1ОС	Б	55	21	18	СРТ	0,8	2	200	НШ	100	100				яйцо			
57	7	1,1	Защитные	143		1,1	9Б1ОС	Б	55	21	20	СРТ	0,7	2	180	НШ	100	100				яйцо			
57	11	0,8	Защитные	143		0,8	10Б+ОС	Б	65	23	24	СРТ	0,5	2	140	НШ	100	100				яйцо			
57	15	2,6	Защитные	143	1	2,5	6Б4ОС	Б	20	6	8	СОС	0,6	4	30	НШ	100	100				яйцо			
57	18	1,8	Защитные	143		1,8	10Б	Б	65	17	16	СОС	0,6	3	110	НШ	100	100				яйцо			
57	19	0,8	Защитные	143		0,8	8Б2ОС	Б	65	23	22	СРТ	0,6	2	170	НШ	100	100				яйцо			
58	16	1,8	Защитные	143	1	1,7	10Б+ИВ	Б	55	13	12	СОСФ	0,6	4	70	НШ	100	100				яйцо			
58	17	6,4	Защитные	143	1	6,2	8Б2ОС	Б	55	22	20	СЛТР	0,7	2	180	НШ	100	100				яйцо			
59	5	1,7	Защитные	143	1	1,6	6Б3Б1ОС	Б	55	19	20	СЛТР	0,5	2	120	НШ	100	100				яйцо			
59	6	0,5	Защитные	143		0,5	10Б	Б	50	14	14	СОС	0,5	4	70	НШ	100	100				яйцо			
59	26	1,8	Защитные	143	1	1,6	10Б	Б	60	22	24	СРТ	0,6	2	160	НШ	100	100				яйцо			
60	1	0,9	Защитные	143		0,9	10Б	Б	55	16	16	СОС	0,6	3	100	НШ	100	100				яйцо			
60	2	0,6	Защитные	143		0,6	10Б	Б	45	15	14	СОС	0,6	3	90	НШ	100	100				яйцо			
60	4	1	Защитные	143		1	10Б	Б	55	18	16	СОС	0,6	3	120	НШ	100	100				яйцо			
60	5	2,2	Защитные	143	1	2	10Б	Б	40	10	10	СОСФ	0,4	5	30	НШ	100	100				яйцо			
60	6	0,4	Защитные	143		0,4	10Б	Б	75	22	26	СЛТР	0,5	2	130	НШ	100	100				яйцо			
60	26	0,5	Защитные	143	1	0,4	7ОС3Б+С	ОС	55	21	20	СЛТР	0,7	2	200	НШ	100	100				яйцо			
61	13	1,8	Защитные	143		1,8	8Б2ОС	Б	50	16	14	СОС	0,7	3	120	НШ	100	100				яйцо			
61	15	2,2	Защитные	143	1	2,1	10Б	Б	50	12	12	СОС	0,6	4	60	НШ	100	100				яйцо			
61	16	0,9	Защитные	143	1	0,7	10Б	Б	60	15	20	СОС	0,5	4	80	НШ	100	100				яйцо			
61	17	1,2	Защитные	143	1	1,1	10Б	Б	50	17	16	СОС	0,6	3	110	НШ	100	100				яйцо			
62	3	1,2	Защитные	143		1,2	7Б2Б1ОС	Б	80	22	26	СЛТР	0,6	3	150	НШ	100	100				яйцо			
62	4	0,4	Защитные	143	1	0,3	10Б	Б	40	8	8	СОСФ	0,5	5	30	НШ	100	100				яйцо			

1	2	3	4	5	6	7	8	9	10	11	12	13	14	15	16	17	18	19	20	21	22	23	24	25	26
62	5	2,3	Защитные	143	1	2	10Б	Б	30	6	6	СОСФ	0,6	5	30	НШ	100	100				яйцо			
62	18	3	Защитные	143	1	2,8	10Б+ОС	Б	60	20	22	СЛТР	0,7	2	160	НШ	100	100				яйцо			
62	22	0,8	Защитные	143	1	0,7	7ОСЗБ	ОС	15	8	6	СРТ	0,7	2	50	НШ	100	100				яйцо			
63	2	0,7	Защитные	143	1	0,6	10Б	Б	65	19	20	СОС	0,6	3	130	НШ	100	100				яйцо			
63	4	2,6	Защитные	143	1	1,5	7БЗБ	Б	65	22	22	СРТ	0,6	2	160	НШ	100	100				яйцо			
63	9	0,6	Защитные	143		0,6	10Б+ОС	Б	20	10	8	СРТ	0,7	2	60	НШ	100	100				яйцо			
63	12	1,8	Защитные	143		1,8	10Б+ОС	Б	20	10	8	СРТ	0,7	2	60	НШ	100	100				яйцо			
63	31	3,5	Защитные	143	1	3,3	10Б	Б	55	20	20	СРТ	0,8	2	180	НШ	100	100				яйцо			
63	33	3,9	Защитные	143	1	3,8	7ОСЗБ	ОС	55	22	22	СЛТР	0,8	2	240	НШ	100	100				яйцо			
63	34	3	Защитные	143		3	8ОС2Б	ОС	55	20	20	СЛТР	0,8	2	220	НШ	100	100				яйцо			
64	1	1,4	Защитные	143	1	0,4	10Б+ОС	Б	55	21	22	СРТ	0,5	2	130	НШ	100	100				яйцо			
64	7	2,9	Защитные	143		2,9	9Б1ОС	Б	50	19	18	СРТ	0,7	2	150	НШ	100	100				яйцо			
64	22	2,6	Защитные	143	1	2,2	6Б4ОС	Б	50	19	18	СРТ	0,8	2	170	НШ	100	100				яйцо			
64	25	4,3	Защитные	143	1	4,1	10Б	Б	50	19	18	СРТ	0,6	2	130	НШ	100	100				яйцо			
65	3	1,6	Защитные	143	1	1,3	10Б	Б	45	12	10	СОСФ	0,6	4	60	НШ	100	100				яйцо			
65	4	3,1	Защитные	143	1	3	10Б	Б	40	12	10	СОСФ	0,6	4	60	НШ	100	100				яйцо			
65	7	58	Защитные	143		58	10Б+ОС	Б	50	20	18	СРТ	0,9	2	210	НШ	100	100				яйцо			
65	10	15,5	Защитные	143	1	15	9Б1ОС	Б	<b>50</b>	<b>20</b>	<b>18</b>	СРТ	<b>0,6</b>	<b>2</b>	<b>140</b>	НШ	100	100				яйцо			
65	15	1,1	Защитные	143	1	0,4	10Б+ОС	Б	50	20	24	СРТ	0,5	2	120	НШ	100	100				яйцо			
66	3	1,3	Защитные	143		1,3	10Б	Б	65	23	24	СРТ	0,6	2	170	НШ	100	100				яйцо			
66	11	13,1	Защитные	143	1	13	10Б	Б	40	16	14	СРТ	0,4	2	70	НШ	100	100				яйцо			
66	12	10,9	Защитные	143	1	10	9Б1ОС	Б	50	18	18	СРТ	0,7	2	140	НШ	100	100				яйцо			
67	1	1	Защитные	143	1	0,9	10Б+ИВ+ОС	Б	55	13	12	СОСФ	0,6	4	70	НШ	100	100				яйцо			
67	2	43,2	Защитные	143	1	43	9Б1ОС	Б	55	22	20	СРТ	0,7	2	180	НШ	100	100				яйцо			
67	3	0,4	Защитные	143		0,4	10Б+ОС+ИВ	Б	45	14	14	СОС	0,5	3	70	НШ	100	100				яйцо			
67	10	17,6	Защитные	143	1	17	10Б+ОС	Б	55	22	20	СРТ	0,8	2	210	НШ	100	100				яйцо			
68	2	0,8	Защитные	143		0,8	6Б4ОС	Б	60	22	24	СЛТР	0,7	2	180	НШ	100	100				яйцо			
68	4	1,5	Защитные	143	1	1,3	9Б1ОС	Б	30	15	14	СЛТР	0,6	2	90	НШ	100	100				яйцо			
68	5	0,6	Защитные	143		0,6	10Б	Б	55	20	24	СРТ	0,5	2	120	НШ	100	100				яйцо			
68	6	1,1	Защитные	143		1,1	6Б4ОС	Б	30	14	12	СЛТР	0,7	2	90	НШ	100	100				яйцо			
68	7	0,6	Защитные	143	1	0,5	8Б2ОС	Б	40	16	16	СЛТР	0,5	2	90	НШ	100	100				яйцо			
68	8	4,2	Защитные	143	1	4	6ОС4Б	ОС	15	7	6	СЛТР	0,6	2	40	НШ	100	100				яйцо			
68	10	6,6	Защитные	143	1	6,4	4Б2Б4ОС	Б	80	22	28	СЛТР	0,7	3	180	НШ	100	100				яйцо			
68	36	0,5	Защитные	143		0,5	7Б3ОС	Б	60	19	20	СЛТР	0,6	3	140	НШ	100	100				яйцо			
68	37	1,2	Защитные	143		1,2	6ОС4Б	ОС	15	7	6	СЛТР	0,6	2	40	НШ	100	100				яйцо			
69	1	5,2	Защитные	143	1	4,9	9Б1ОС	Б	55	18	18	СОС	0,6	3	120	НШ	100	100				яйцо			
69	3	0,5	Защитные	143		0,5	10Б	Б	75	22	26	СРТ	0,6	2	160	НШ	100	100				яйцо			
69	17	1,1	Защитные	143	1	1	5Б5ОС	Б	90	23	32	СЛТР	0,5	3	150	НШ	100	100				яйцо			
69	19	1,6	Защитные	143	1	1,2	8Б2ОС	Б	70	22	26	СЛТР	0,6	2	160	НШ	100	100				яйцо			
69	23	1,2	Защитные	143	1	1,1	7БЗБ	Б	80	22	30	СЛТР	0,5	3	130	НШ	100	100				яйцо			
70	2	0,5	Защитные	143	1	0,4	10Б+ОС	Б	60	20	22	СЛТР	0,5	2	120	НШ	100	100				яйцо			
71	5	18	Защитные	143	1	16	10Б	Б	50	20	18	СРТ	0,7	2	160	НШ	100	100				яйцо			
71	14	1,6	Защитные	143		1,6	7Б3ОС	Б	75	18	24	СОС	0,6	4	140	НШ	100	100				яйцо			
72	5	1,4	Защитные	143		1,4	7ОСЗБ	ОС	15	7	6	СЛТР	0,6	2	40	НШ	100	100				яйцо			



1	2	3	4	5	6	7	8	9	10	11	12	13	14	15	16	17	18	19	20	21	22	23	24	25	26
72	19	5	Защитные	143	1	4,7	10Б	Б	50	14	14	СОС	0,5	4	70	НШ	100	100				яйцо			
72	22	1,1	Защитные	143		1,1	10Б	Б	40	17	16	СРТ	0,6	2	110	НШ	100	100				яйцо			
73	2	0,5	Защитные	143	1	0,4	10Б+ОС	Б	90	23	32	СЛТР	0,5	3	140	НШ	100	100				яйцо			
73	4	0,9	Защитные	143	1	0,8	5Б5Б	Б	80	20	28	СЛТР	0,5	3	110	НШ	100	100				яйцо			
73	5	1,6	Защитные	143	1	1,5	10Б	Б	50	12	14	СОСФ	0,5	4	50	НШ	100	100				яйцо			
73	6	9,8	Защитные	143	1	9,4	60С4Б	ОС	3	2	2	СЛТР	0,6	2	10	НШ	100	100				яйцо			
73	8	3	Защитные	143	1	2,6	5Б5ОС	Б	3	2	2	СЛТР	0,6	2	10	НШ	100	100				яйцо			
73	26	1,1	Защитные	143	1	0,9	10Б	Б	60	22	22	СРТ	0,8	2	210	НШ	100	100				яйцо			
73	27	2,8	Защитные	143	1	2,7	6Б2ОС2С	Б	25	12	10	СЛТР	0,6	2	60	НШ	100	100				яйцо			
73	28	2,7	Защитные	143	1	2,6	9Б1ОС	Б	60	22	22	СЛТР	0,7	2	180	НШ	100	100				яйцо			
73	29	2,1	Защитные	143	1	1,9	10Б	Б	65	21	22	СЛТР	0,8	2	200	НШ	100	100				яйцо			
74	2	8,1	Защитные	143	1	7,7	5Б5ОС	Б	10	5	4	СЛТР	0,6	2	20	НШ	100	100				яйцо			
74	3	1,2	Защитные	143	1	1	10Б	Б	45	12	12	СОС	0,6	4	60	НШ	100	100				яйцо			
74	4	2,3	Защитные	143	1	1,9	8Б2ОС	Б	80	20	24	СОС	0,7	3	180	НШ	100	100				яйцо			
74	5	0,6	Защитные	143	1	0,5	8Б2ОС	Б	55	20	20	СЛТР	0,7	2	160	НШ	100	100				яйцо			
75	2	1,9	Защитные	143	1	1,6	10Б	Б	30	6	6	СОСФ	0,4	5	20	НШ	100	100				яйцо			
75	5	0,8	Защитные	143	1	0,7	5Б5ОС	Б	25	12	10	СЛТР	0,7	2	70	НШ	100	100				яйцо			
75	6	1,8	Защитные	143	1	1,7	6Б3Б1ОС	Б	80	22	28	СЛТР	0,7	3	180	НШ	100	100				яйцо			
75	8	0,8	Защитные	143		0,8	10Б	Б	60	22	22	СЛТР	0,7	2	180	НШ	100	100				яйцо			
75	9	0,4	Защитные	143		0,4	10Б	Б	85	17	20	СОС	0,7	4	130	НШ	100	100				яйцо			
75	12	10,9	Защитные	143	1	10	6Б3ОС1С	Б	25	12	10	СЛТР	0,7	2	70	НШ	100	100				яйцо			
75	14	4,2	Защитные	143	1	4,1	10Б+ОС	Б	65	24	24	СРТ	0,8	2	230	НШ	100	100				яйцо			
75	15	3,1	Защитные	143		3,1	5Б4Б1ОС	Б	60	19	22	СОС	0,5	3	100	НШ	100	100				яйцо			
75	20	7,1	Защитные	143	1	6,9	7Б2ОС1С	Б	30	14	12	СЛТР	0,6	2	80	НШ	100	100				яйцо			
75	25	1,4	Защитные	143		1,4	8Б2ОС	Б	45	16	16	СОС	0,6	3	100	НШ	100	100				яйцо			
76	1	5,3	Защитные	143	1	3,4	10Б+ОС	Б	85	18	22	СОС	0,6	4	120	НШ	100	100				яйцо			
76	3	12,3	Защитные	143	1	11	10Б	Б	40	8	8	СОСФ	0,5	5	30	НШ	100	100				яйцо			
77	1	2,1	Защитные	143	1	1,9	5Б3ОС2Б	Б	40	18	16	СРТ	0,7	2	160	НШ	100	100				яйцо			
77	2	8,2	Защитные	143	1	8,1	7Б3Б+ОС	Б	50	20	18	СРТ	0,7	2	180	НШ	100	100				яйцо			
77	7	14,4	Защитные	143	1	14	5Б3ОС2Б	Б	75	24	28	СРТ	0,7	2	200	НШ	100	100				яйцо			
77	16	13,4	Защитные	143	1	13	7Б2ОС1Б	Б	50	21	18	СРТ	0,8	1	210	НШ	100	100				яйцо			
77	18	1,2	Защитные	143	1	1,1	10Б	Б	60	23	22	СЛТР	0,6	2	170	НШ	100	100				яйцо			
78	1	1,4	Защитные	143	1	1,3	8Б2ОС	Б	75	24	28	СРТ	0,7	2	200	НШ	100	100				яйцо			
78	14	9,7	Защитные	143	1	9,4	8Б2ОС+Б	Б	60	22	18	СРТ	0,9	2	230	НШ	100	100				яйцо			
80	1	5,3	Защитные	143	1	5,2	10Б+Б	Б	50	22	18	СРТ	0,8	1	210	НШ	100	100				яйцо			
80	20	2,2	Защитные	143	1	2,1	7Б3ОС	Б	50	20	16	СЛТР	0,7	2	180	НШ	100	100				яйцо			
80	21	0,9	Защитные	143		0,9	6Б4ОС	Б	70	21	22	СОС	0,6	3	150	НШ	100	100				яйцо			
80	22	1,6	Защитные	143	1	1,5	7ОС3Б	ОС	50	20	22	СЛТР	0,5	2	150	НШ	100	100				яйцо			
80	25	1,7	Защитные	143	1	1,4	10Б+Б	Б	50	20	18	СРТ	0,7	2	160	НШ	100	100				яйцо			
80	26	0,5	Защитные	143		0,5	10Б	Б	75	24	28	СРТ	0,6	2	170	НШ	100	100				яйцо			
81	2	6,7	Защитные	143	1	6,4	10Б+ОС	Б	60	23	20	СРТ	0,8	2	220	НШ	100	100				яйцо			
81	3	0,8	Защитные	143	1	0,7	10Б	Б	55	21	18	СРТ	0,7	2	180	НШ	100	100				яйцо			
81	14	1,6	Защитные	143	1	1,5	8Б2ОС+Б	Б	55	22	20	СРТ	0,8	2	210	НШ	100	100				яйцо			
81	17	2,5	Защитные	143	1	2,3	10Б	Б	55	21	18	СРТ	0,9	2	230	НШ	100	100				яйцо			

1	2	3	4	5	6	7	8	9	10	11	12	13	14	15	16	17	18	19	20	21	22	23	24	25	26
81	19	4,6	Защитные	143		4,6	10Б	Б	50	20	18	СРТ	0,8	2	180	НШ	100	100				яйцо			
81	20	0,7	Защитные	143		0,7	8Б2ОС	Б	80	24	24	СРТ	0,7	2	220	НШ	100	100				яйцо			
82	1	0,9	Защитные	144	1	0,8	8Б2ОС+ИВ	Б	50	14	14	СОСФ	0,8	4	100	НШ	100	100				яйцо			
82	4	3,7	Защитные	144	1	3,5	9Б1ОС	Б	60	22	20	СРТ	0,8	2	210	НШ	100	100				яйцо			
82	13	5,2	Защитные	144	1	5,1	10Б+ОС	Б	60	22	20	СРТ	0,9	2	230	НШ	100	100				яйцо			
83	2	1,1	Защитные	144	1	1	6Б4ОС	Б	65	24	26	СРТ	0,5	2	160	НШ	100	100				яйцо			
83	6	16,3	Защитные	144	1	16	6Б4ОС+Б	Б	90	25	26	СРТ	0,7	2	220	НШ	100	100				яйцо			
<b>Итого</b>		<b>1058,2</b>				<b>994,8</b>																			

### Примечания

143 \*- леса, расположенные в пустынных, полупустынных, ле-состепных, лесотундровых зонах, степях, горах

144\*- леса, имеющие научное или историческое значение

Показатели, не соответствующие таксационному описанию отмечаются "\*".

Исполнитель работ по проведению лесопатологического обследования:

ФИО Вараков И.В.



Дата составления документа 20.12.2017г

тел. 8(3522)642457

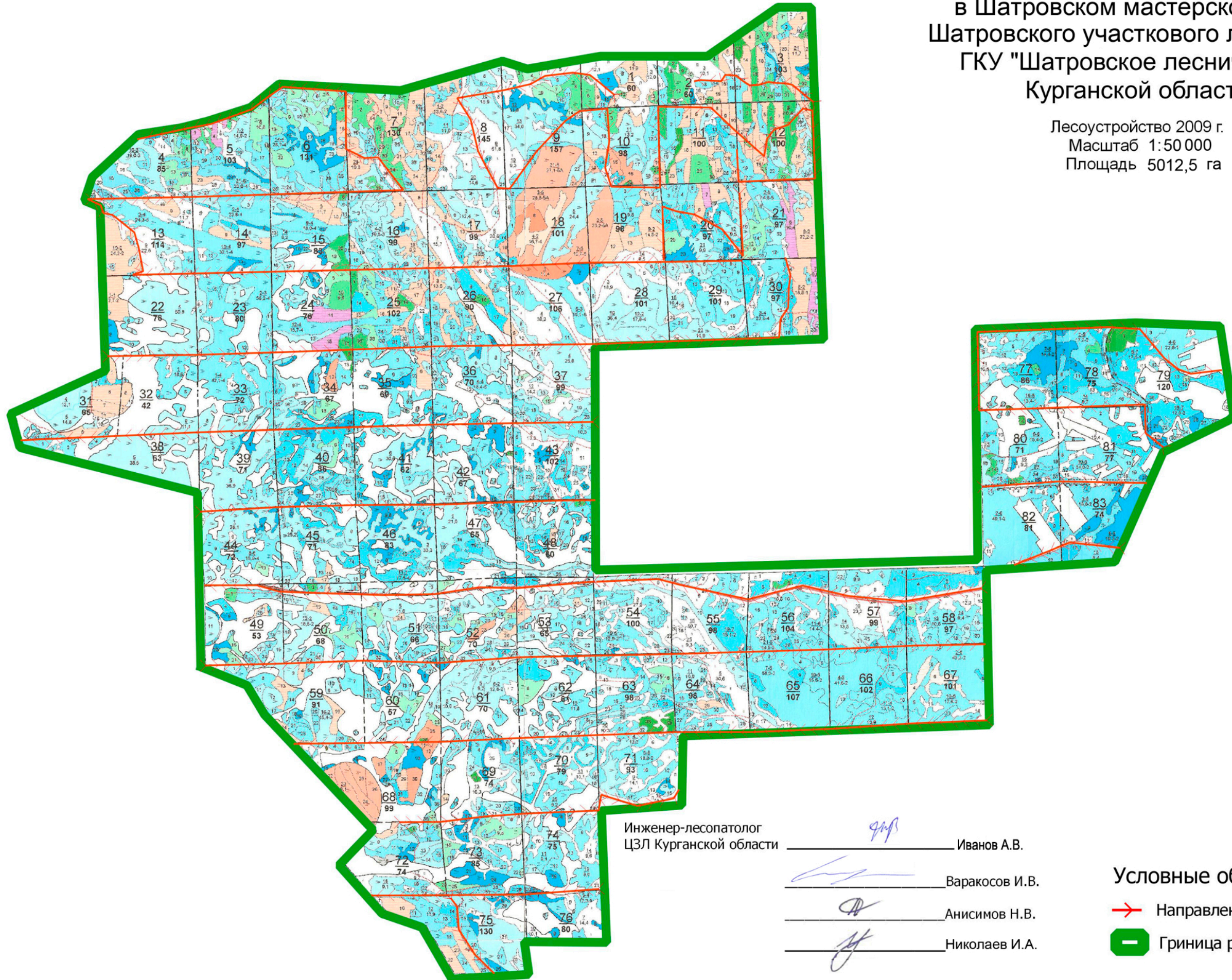
ФИО Анисимов Н.В.



# СХЕМА

участка для визуального лесопатологического обследования  
в Шатровском мастерском участке  
Шатровского участкового лесничества  
ГКУ "Шатровское лесничество"  
Курганской области

Лесоустройство 2009 г.  
Масштаб 1:50 000  
Площадь 5012,5 га



Инженер-лесопатолог  
ЦЗЛ Курганской области \_\_\_\_\_ *Иванов* \_\_\_\_\_ Иванов А.В.


\_\_\_\_\_ *Варакосов* \_\_\_\_\_ Варакосов И.В.

\_\_\_\_\_ *Анисимов* \_\_\_\_\_ Анисимов Н.В.

\_\_\_\_\_ *Николаев* \_\_\_\_\_ Николаев И.А.

## Условные обозначения

 Направление движения по ходовой линии

 Граница рабочего участка