

УТВЕРЖДАЮ:

Должность первый заместитель
Директора департамента
природных ресурсов и охраны
окружающей среды Курганской
области – начальник управления
лесного хозяйства

 Банников В.А.

«26» сентября 2017г.

Акт № 1 - Д лесопатологического обследования

лесных насаждений ГКУ «Глядянское лесничество» Курганская область

Способ лесопатологического обследования: 1. Визуальный
2. Инструментальный

Место проведения

Участковое лесничество	Урочище (дача)	Квартал (кварталы)	Выдел (выделы)	Площадь, га
Глядянское	Давыдовский мастерский участок	40	145	16,9

Лесопатологическое обследование проведено на общей площади 9,7 га.

2. Инструментальное обследование лесного участка

1. Фактическая таксационная характеристика лесного насаждения не соответствует (соответствует) (нужное подчеркнуть) таксационному описанию. Причины несоответствия: **ВСП 2010 года 664 мЗ.**

2. Состояние насаждений: с нарушенной устойчивостью
с утраченной устойчивостью

причины повреждения: Верховой пожар более 10 летней давности. В том числе:

заселено (отработано) стволовыми вредителями

Вид вредителя	Порода	Встречаемость (% заселённых деревьев)	Степень заселения лесного насаждения (слабая, средняя, сильная)

Повреждено огнём

Вид пожара	Порода	Состояние корневых лап		Состояние корневой шейки		Подсушивание луба	
		процент повреждён- ных огнём корней	процент деревьев с данным повреж- дением	ожог корневой шейки по окружности (1/4; 2/4;3/4;более 3/4)	процент деревьев с данным повреж- дением	по окружности (1/4; 2/4;3/4;более 3/4)	процент деревьев с данным повреж- дением
верховой пожар более 10 летней давности	Береза, Осина					2/4 – 3/4	30%

Поражено болезнями

Вид болезни	Порода	Встречаемость (% поражённых деревьев)	Степень поражения лесного насаждения (слабая, средняя, сильная)

3. Выборке подлежит 78 % деревьев,

в том числе:

ослабленных _____ % (причины назначения)

сильно ослабленных _____ % (причины назначения)

усыхающих _____ % (причины назначения)

свежего сухостоя 55 %,

свежего ветровала _____ %

свежего бурелома _____ %

старого ветровала _____ %

старого бурелома 8 %

старого сухостоя 15 %

4. Полнота лесного насаждения после уборки деревьев, подлежащих рубке, составит 0,1

Критическая полнота для данной категории лесных насаждений составляет 0,3

5. ЗАКЛЮЧЕНИЕ

С целью предотвращения негативных процессов или снижения ущерба от их воздействия назначено:

Участковое лесничество	Урочище (дача)	Квартал	Выдел	Площадь, выдела, га	Вид мероприятия	Площадь, мероприятия, га	Порода	Запас на выдел, кбм	Крайние сроки проведения
Глядянское	Давыдовский мастерский участок	40	145	9,7	ССР	9,7	Б,Ос	873	2017 - 2018 года

Ведомость перечета деревьев назначенных в рубку и абрис лесного участка прилагаются (приложение 2 и 3 к Акту)

6. Меры по обеспечению возобновления - проведение содействия естественному заращиванию.

7. Мероприятия, необходимые для предупреждения повреждения или поражения смежных насаждений:

- осуществлять контроль за лесопатологическим состоянием смежных участков.

8. Сведения для расчёта понижающего коэффициента стоимости древесины:

год образования старого сухостоя 2013;

основная причина повреждения древесины: Верховой пожар более 10 летней давности.

Дата проведения обследований 15.09.2017г.

Исполнитель работ по проведению лесопатологических обследований:

ФИО Заклинский Н.Ю. Подпись 

Приложение 1
к акту лесопатологических обследований

**Ведомость лесных участков с выявленными несоответствиями таксационным описаниям
ГКУ «Глядянское лесничество»
Глядянское участковое лесничество
Давыдовский мастерский участок**

Источник данных	Год проведения лесосурьейства	Номер квартала	Номер выдела	Площадь выдела, га	Целевое назначение лесов	Категория защитных лесов	Номер лесопатологического выдела	Площадь лесопатологического выдела, га	Таксационная характеристика										Заложено пробных площадей				
									Источники	состав	порода	возраст, лет	средняя высота, м	средний диаметр, см	тип леса	ТУМ	полнота	бонитет	запас, км/га	количество, шт.	общая площадь, га		
ТО	1999	40	145	16,9	ЗАЩИТНЫЕ	1*	145	9,7	7БЗОс	Б	45	17	16	РТ	С2	0,7	2	130			1	0,12	
Ф		40	145	16,9	ЗАЩИТНЫЕ	1*	145	9,7	7БЗОс	Б	45	17	16	РТ	С2	0,5	2	90					

1* - Леса, расположенные в пустынных, полупустынных, лесостепных, лесотундровых зонах, степях, горах. (Другие защ. Леса)
ТО – таксационные описания

Ф - фактическая характеристика лесного насаждения

Исполнитель работ по проведению лесопатологических обследований:

ФИО Заклинский Н.Ю.

Подпись



Ведомость перечета деревьев назначенных в рубку

ВРЕМЕННАЯ ПРОБНАЯ ПЛОЩАДЬ № 1-Д

Субъект Российской Федерации **Курганская область**

Лесничество ГКУ «Глядянское лесничество» Глядянское участковое
лесничество

Давыдовский мастерский участок Квартал 40 Выдел 145 Площадь
9,7 га,

Номер очага вредных организмов 45 Размер пробной площади 0,12 га

Таксационная характеристика:

Тип леса РТС2 Состав 4Б30с Возраст 45 Бонитет 2

Полнота 0,5 Запас на га 90 Возобновление -

Время и причина ослабления лесного насаждения

ветровой полог более 10 летней давности.

Тип очага вредных организмов: эпизодический, хронический (подчеркнуть)

Фаза развития очага вредных организмов: начальная, нарастания численности,
собственно вспышка, кризис (подчеркнуть)

Состояние лесного насаждения, намечаемые мероприятия насаждение
попышек. ССР на 9,7га

Привязка: 54° 59' 15"

085° 33' 56"

Исполнитель работ по проведению лесопатологических обследований:

ФИО Завитинский ИИО Подпись Зав

Дата составления документа 15.09.2017г. Телефон 8(35239)9-92-69

ВЕДОМОСТЬ ПЕРЕЧЕТА ДЕРЕВЬЕВ

Порода:

Осина V р.б.з.

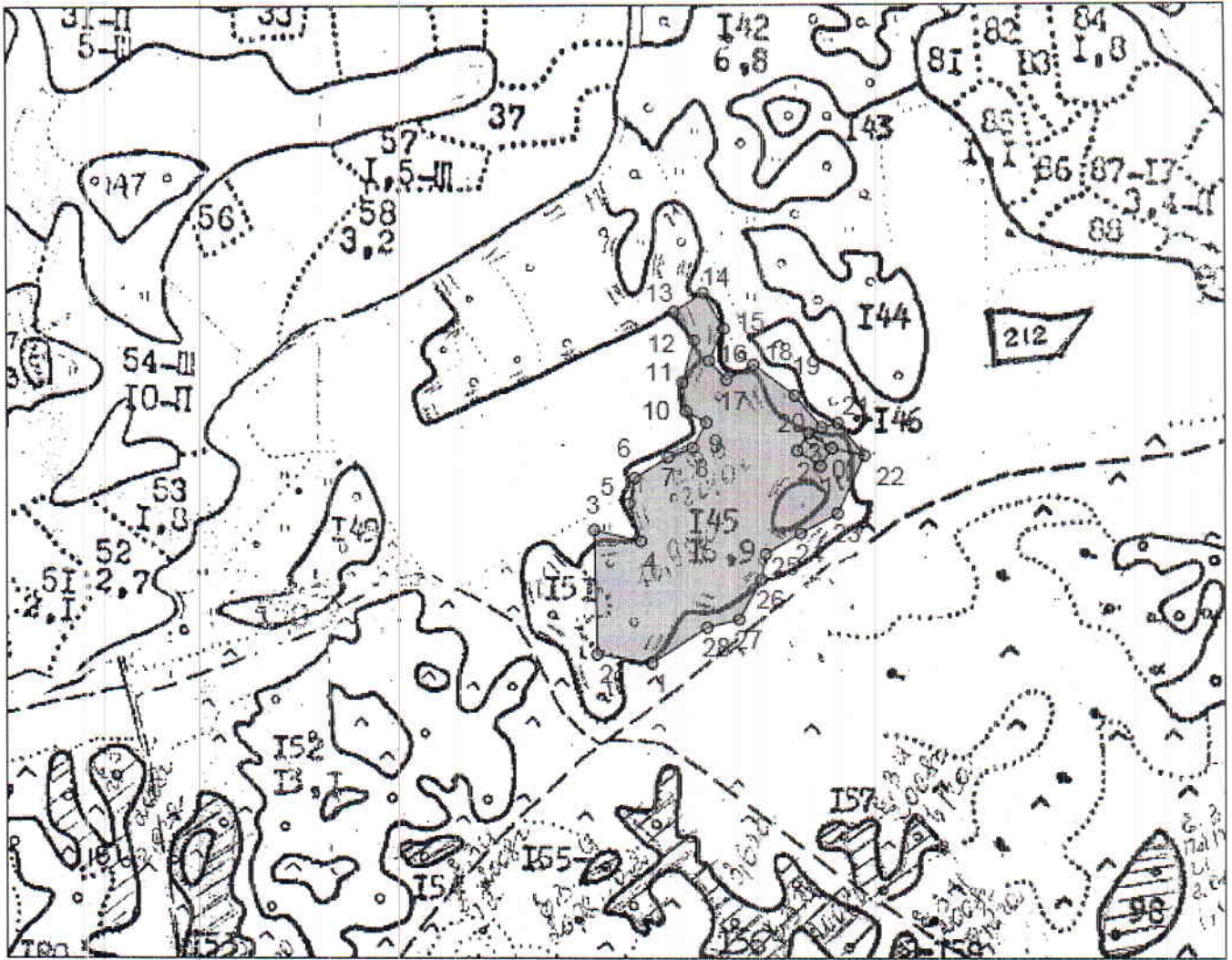
Ступени толщины см	Количество деревьев по категориям состояния, шт.																Всего деревьев по ступеням толщины	
	I	II	III	IV		V		VI			ветровал, Ст бурелом			аварийные деревья			шт.	в т.ч. подлежат рубке, %
	2	3	4	нз	з	нз	з	нз	з	о	нз	з	о	нз	з	о		
1	2	3	4	5	6	7	8	9	10	11	12	13	14	15	16	17	18	19
<i>24</i>			<i>1/1</i>														<i>1</i>	
<i>36</i>			<i>1/1</i>														<i>1</i>	
<i>Итого шт</i>			<i>2</i>														<i>2</i>	
<i>Итого м3</i>			<i>1.5</i>														<i>1.5</i>	
<i>Итого %</i>			<i>100</i>														<i>100%</i>	
<i>Итого м3</i>		<i>0.5</i>	<i>5.2</i>			<i>14.8</i>		<i>3.9</i>			<i>2.2</i>						<i>26.6</i>	
<i>Итого, %</i>		<i>3</i>	<i>20</i>			<i>55</i>		<i>15</i>			<i>8</i>						<i>100%</i>	

Итого

АБРИС



ГКУ Глядянское лесничество.
Глядянское участковое лесничество.

Давыдовский мастерский участок. кв.40. выд. 145 .



Общая площадь: 9.7 га
Эксплуатационная площадь: 9.7 га
Масштаб: 1 : 10000
Выполнил: **Заклинский Н Ю.**
15.09.2017.

Условные обозначения:

-  Эксплуатационная площадь
-  Неэксплуатационная площадь

Основной полигон

№№	Азимут	Длина, м
1 - 2	266° 00'	80.4
2 - 3	345° 35'	179.6
3 - 4	91° 00'	69.6
4 - 5	330° 00'	57.2
5 - 6	359° 00'	37.8
6 - 7	45° 30'	57.3
7 - 8	57° 00'	38.1
8 - 9	16° 00'	40.7
9 - 10	286° 00'	34.1
10 - 11	341° 00'	41.4
11 - 12	2° 00'	64.5
12 - 13	312° 00'	50.7
13 - 14	43° 30'	50.6
14 - 15	137° 00'	60.3
15 - 16	191° 00'	52.9
16 - 17	125° 00'	37.5
17 - 18	48° 00'	44.9
18 - 19	114° 00'	74.6
19 - 20	126° 30'	60.2
20 - 21	62° 00'	24.2
21 - 22	127° 00'	60.0


22 - 23	192° 00'	92.2
23 - 24	229° 00'	60.7
24 - 25	227° 00'	58.8
25 - 26	177° 00'	37.9
26 - 27	196° 00'	66.1
27 - 28	243° 00'	47.8
28 - 1	225° 05'	94.2

Полигон 2

Площадь: 0.12 га

Тип: Неэксплуатационная площадь

№№	Азимут	Длина, м
22 - 0'	269° 29'	48.3
0' - 1'	200° 00'	30.0
1' - 2'	290° 00'	40.0
2' - 3'	20° 00'	30.0
3' - 0'	110° 00'	40.0

*Координата центрального
пересчёта  59° 59' 16"
065° 33' 56"*

Таксационное описание

ГЛЯДСКИЙ ЛЕСХОЗ лесничество: ДАВЫДОВСКОЕ
 Категория защитности: ДРУГИЕ ЗАЩИТНЫЕ ЛЕСА

Квартал: 40

Н в : Пло- : Состав, : Э л : В : Д : К Г : Б : Т л : П : Запас сыро- : К : запас на выделе, м3	О м : щадь, : подрост, : я л : о : в : и : л Р : О : л е с а : м : щадь, : поллесок, : р е с : з : ы : а : н : л : л е с а : м : щадь, : почва : У : м а : р : с : м : в : и : т и п : л е с о р. : о : н : а : в т ч о	е е : га : рельеф, : с : е : о : т : л : с о р. : о : н : а : О б щ и й : п о : в : С у х о : Р е - : с т. : Р л : : - : н : : с : т : з : : е : у с л о в. : т : г а : с о с т. : а : в ы ш е л : п о р о д. : Р : в и д а : : н : т : : т : а : р : р : т : а	Хозяйственные распоряжения
--	---	---	-------------------------------

136	, 1	10Б	1 Б	40	16	14	4	2	2	РТ	, 5	90	9	9	148
ПОЛНОТА НЕРАВНОМЕРНАЯ, НАСАЖДЕНИЕ РАЗНОВОЗРАСТНОЕ, НЕВ. УЧ-КИ СРЕДИ БЕЗЛЕСН. ПРОСТ.															
137	, 1	10Б	1 Б	45	17	16	5	2	2	РТ	, 4	70	7	7	149
ПОЛНОТА НЕРАВНОМЕРНАЯ, НАСАЖДЕНИЕ РАЗНОВОЗРАСТНОЕ, НЕВ. УЧ-КИ СРЕДИ БЕЗЛЕСН. ПРОСТ.															
138	, 1	10Б+ОС	1 Б	45	17	16	5	2	2	РТ	, 6	110	11	11	150
ПОЛНОТА НЕРАВНОМЕРНАЯ, НАСАЖДЕНИЕ РАЗНОВОЗРАСТНОЕ, НЕВ. УЧ-КИ СРЕДИ БЕЗЛЕСН. ПРОСТ.															
139	, 8	8Б2ОС	1 Б	45	17	16	5	2	2	РТ	, 6	110	88	70	151
ПОЛЕСОК: ИВК РЕДКИЙ СОСТАВ НЕОДНОРОДНЫЙ, ПОЛНОТА НЕРАВНОМЕРНАЯ, НАСАЖДЕНИЕ РАЗНОВОЗРАСТНОЕ, НЕВ. УЧ-КИ СРЕДИ БЕЗЛЕСН. ПРОСТ.															
140	, 4	10Б	1 Б	40	16	14	4	2	2	РТ	, 7	120	48	48	152
ПОЛНОТА НЕРАВНОМЕРНАЯ, НАСАЖДЕНИЕ РАЗНОВОЗРАСТНОЕ, НЕВ. УЧ-КИ СРЕДИ БЕЗЛЕСН. ПРОСТ.															
141	, 2	10Б	1 Б	40	16	14	4	2	2	РТ	, 7	120	24	24	153
ПОЛНОТА НЕРАВНОМЕРНАЯ, НАСАЖДЕНИЕ РАЗНОВОЗРАСТНОЕ, НЕВ. УЧ-КИ СРЕДИ БЕЗЛЕСН. ПРОСТ.															
142	6, 8	8Б2ОС	1 Б	45	17	16	5	2	2	РТ	, 7	130	884	707	154
ПОЛЕСОК: ИВК СРЕДНИЙ ПОЛНОТА НЕРАВНОМЕРНАЯ, НАСАЖДЕНИЕ РАЗНОВОЗРАСТНОЕ, НЕВ. УЧ-КИ СРЕДИ БЕЗЛЕСН. ПРОСТ.															
143	, 2	8Б2ОС	1 Б	45	17	16	5	2	2	РТ	, 7	130	26	21	155
ПОЛЕСОК: ИВК СРЕДНИЙ ПОЛНОТА НЕРАВНОМЕРНАЯ, НАСАЖДЕНИЕ РАЗНОВОЗРАСТНОЕ, НЕВ. УЧ-КИ СРЕДИ БЕЗЛЕСН. ПРОСТ.															
144	3, 0	7Б3ОС	1 Б	45	17	16	5	2	2	РТ	, 7	130	390	273	156
ПОЛЕСОК: ИВК РЕДКИЙ ПОЛНОТА НЕРАВНОМЕРНАЯ, НАСАЖДЕНИЕ РАЗНОВОЗРАСТНОЕ, НЕВ. УЧ-КИ СРЕДИ БЕЗЛЕСН. ПРОСТ.															
145	16, 9	7Б3ОС	1 Б	45	17	16	5	2	2	РТ	, 7	130	2197	1538	157
ПОЛЕСОК: ИВК РЕДКИЙ ПОЛНОТА НЕРАВНОМЕРНАЯ, НАСАЖДЕНИЕ РАЗНОВОЗРАСТНОЕ, НЕВ. УЧ-КИ СРЕДИ БЕЗЛЕСН. ПРОСТ.															
146	1, 2	6Б4ОС	1 Б	45	17	16	5	2	2	РТ	, 7	130	156	94	159
ПОЛЕСОК: ИВК РЕДКИЙ СОСТАВ НЕОДНОРОДНЫЙ, НАСАЖДЕНИЕ РАЗНОВОЗРАСТНОЕ, ПОЛНОТА НЕРАВНОМЕРНАЯ, НЕВ. УЧ-КИ СРЕДИ БЕЗЛЕСН. ПРОСТ.															

